



HOTĂRÂREA nr. 7
privind aprobarea organigramei și a statului de funcții pentru Spitalul Clinic de
Pneumoftiziologie Iași, cu aplicare de la 01.02.2026

Consiliul Județean Iași;

Având în vedere:

a) Proiectul de hotărâre înregistrat cu nr. 7/2026 privind aprobarea organigramei și a statului de funcții pentru Spitalul Clinic de Pneumoftiziologie Iași, cu aplicare de la 01.02.2026, inițiat de Președintele Consiliului Județean Iași, domnul Costel Alexe;

b) Referatul de aprobare a organigramei și a statului de funcții pentru Spitalul Clinic de Pneumoftiziologie Iași, cu aplicare de la 01.02.2026, prezentat de Președintele Consiliului Județean Iași, în calitate sa de inițiator, înregistrat sub nr. 2140/22.01.2026;

c) Raportul de specialitate privind aprobarea organigramei și a statului de funcții pentru Spitalul Clinic de Pneumoftiziologie Iași, cu aplicare de la 01.02.2026, elaborat de către Serviciul Resurse Umane și Salarizare și înregistrat sub nr. 2143/22.01.2026;

d) Adresa Spitalului Clinic de Pneumoftiziologie Iași nr. 943/16.01.2026, înregistrată la Consiliul Județean Iași sub nr. 1521/16.01.2026;

e) Nota de fundamentare a Spitalului Clinic de Pneumoftiziologie Iași nr. 942/16.01.2026;

f) Prevederile Hotărârii Consiliului Județean Iași nr. 441/22.10.2025 privind aprobarea organigramei, a statului de funcții și a Regulamentului de organizare și funcționare pentru Spitalul Clinic de Pneumoftiziologie Iași, cu aplicare de la 01.11.2025;

g) Prevederile Legii nr. 95/2006, republicată, privind reforma în domeniul sănătății, cu modificările și completările ulterioare;

h) Prevederile O.M.S. nr. 1224/2010 privind aprobarea normativelor de personal pentru asistența medicală spitalicească, precum și pentru modificarea și completarea Ordinului Ministrului Sănătății nr. 1.778/2006 privind aprobarea normativelor de personal;

i) Prevederile O.M.S. nr. 1500/2009 privind aprobarea Regulamentului de organizare și funcționare a secțiilor și compartimentelor de anestezie și terapie intensivă din unitățile sanitare;

j) Prevederile O.M.S. nr. 1101/2016 privind aprobarea Normelor de supraveghere, prevenire și limitare a infecțiilor asociate asistenței medicale în unitățile sanitare;

k) Prevederile O.M.S. nr. 834/2011 privind aprobarea Criteriilor pentru clasificarea pe categorii a unităților și subunităților sanitare, stabilirea nivelului de salarizare pe grade pentru personalul cu funcții de conducere, precum și funcțiile care beneficiază de un număr de clase suplimentare față de salariul de bază;

l) Prevederile Legii nr. 53/2003 – Codul Muncii, republicată, cu modificările și completările ulterioare;

m) Prevederile Hotărârii Consiliului Județean Iași nr. 168/30.06.2010 privind preluarea de către județul Iași a ansamblului de competențe și atribuții pentru Spitalul Clinic de Pneumoftiziologie Iași;

n) Prevederile art. 173, alin. (1), lit. a) și alin. (2), lit. c) din Ordonanța de Urgență a Guvernului nr. 57/2019 privind Codul administrativ, cu modificările și completările ulterioare;

o) Avizele comisiilor de specialitate din cadrul Consiliului Județean Iași din data de 27 ianuarie 2026;

p) Votul exprimat de către consilierii județeni și Președintele Consiliului Județean Iași în cadrul ședinței ordinare a Consiliului Județean Iași din data de 28 ianuarie 2026 și consemnat în procesul-verbal al acesteia, respectiv 33 voturi "*Pentru*";

În temeiul art. 182, alin. (1) și ale art. 196, alin. (1), lit. a) din OUG nr. 57/2019 privind Codul administrativ, cu modificările și completările ulterioare:

HOTĂRĂȘTE:

Art. 1. Se aprobă organigrama – anexa nr.1 și statul de funcții – anexa nr.2 pentru Spitalul Clinic de Pneumoftiziologie Iași, cu aplicare de la 01.02.2026. Anexele 1 și 2 fac parte integrată din prezenta hotărâre.

Art. 2. Cu aceeași dată prevederile Hotărârii Consiliului Județean Iași nr. 441/22.10.2025 își încetează aplicabilitatea.

Art. 3. Prevederile prezentei hotărâri vor fi duse la îndeplinire de Serviciul Resurse Umane și Salarizare din cadrul Consiliului Județean Iași și de conducerea Spitalului Clinic de Pneumoftiziologie Iași.

Art. 4. Prezenta Hotărâre se comunică:

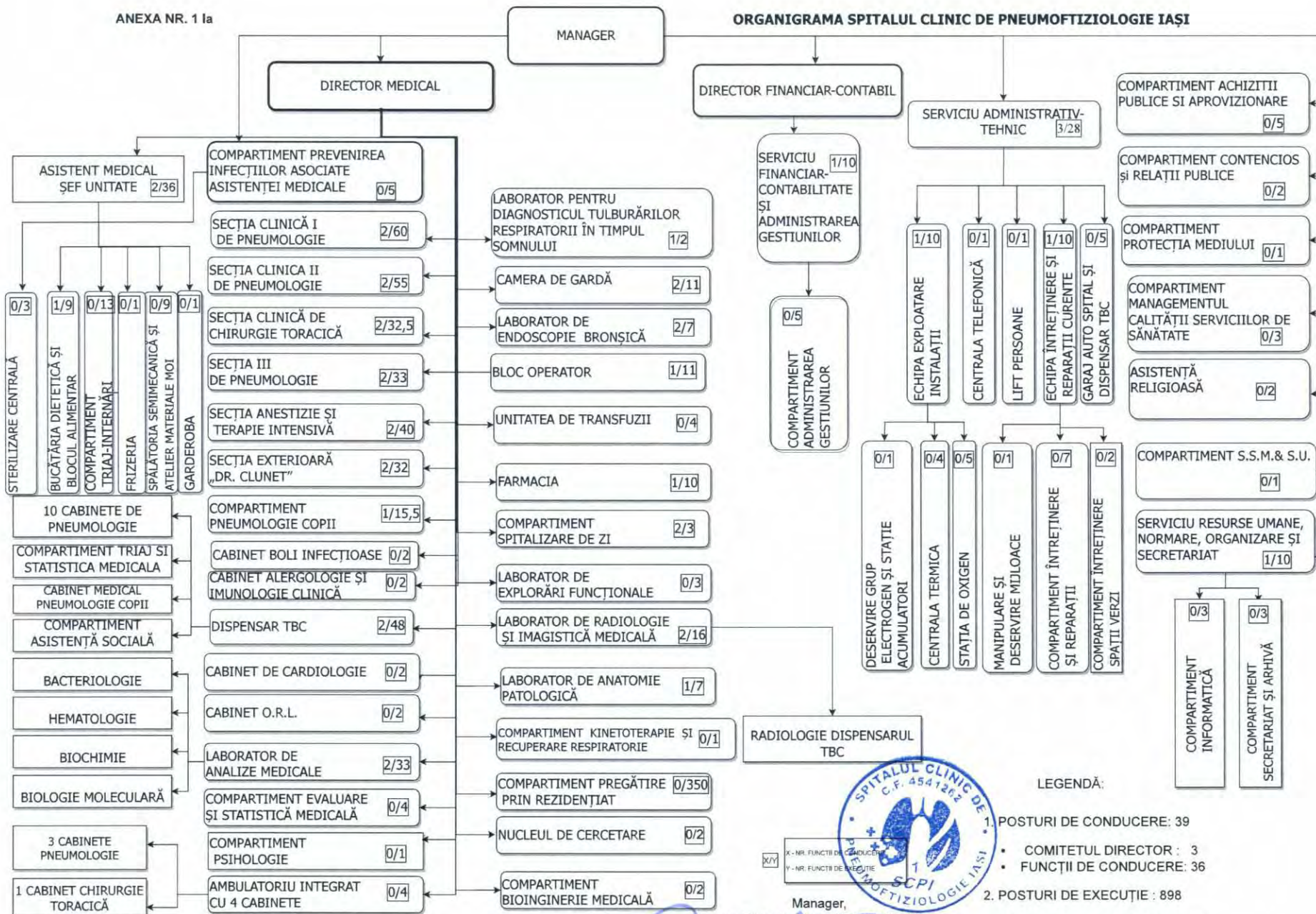
- a) Serviciului Resurse Umane și Salarizare din cadrul Consiliului Județean Iași;
- b) Spitalului Clinic de Pneumoftiziologie Iași;
- c) Instituției Prefectului Județului Iași.

Art. 5. Aducerea la cunoștință publică a prevederilor prezentei Hotărâri se asigură de către compartimentele de specialitate din cadrul Consiliului Județean Iași cu atribuții în acest sens.

Data astăzi: 28 ianuarie 2026



**Contrasemnează pentru legalitate,
SECRETAR GENERAL AL JUDEȚULUI,
Lăcrămioara Vernică-Dăscălescu**



LEGENDĂ:

1. POSTURI DE CONDUCERE: 39
2. POSTURI DE EXECUȚIE : 898
3. TOTAL POSTURI APROBATE : 937

X - NR. FUNCȚIE DE CONDUCERE
Y - NR. FUNCȚIE DE EXECUȚIE

Manager,
dr. Radu-Adrian CRIȘAN-DABIJA



JUDEȚUL IAȘI
CONSILIUL JUDEȚEAN IAȘI
Anexă la Hotărârea
Nr. 28 JAN. 2026
Așut...



STAT DE FUNCȚII cu aplicare de la 01.02.2026

Nr. Crt.	STRUCTURA	Funcția contractuală		Specialitatea	Grad/trapă profesională	Nivelul studiilor	Cuantum post	Observatii
		de conducere	de executie					
1	COMITET DIRECTOR	Manager			II	S	1.00	
2		Director Medical				S	1.00	
3		Director Financiar Contabil		Economice	II	S	1.00	
4		Medic CIAAM		Epidemiologie	primar	S	1.00	Ocupat medic contract cu timp partial
5	PERSONAL MEDIU SANITAR	Asistent Șef Unitate			II	S	1.00	Post fix pe unitate
6	SECTIA CLINICA I PNEUMOLOGIE - normare 62 posturi: 8 medici, 23 asistenți medicali, 11 infirmiere, 15 îngrijitoare , 5 brancardieri	Medic șef		Pneumologie	II	S	1.00	
7a			Medic	Pneumologie	primar	S	0.50	Rezervat manager
7b			Medic	Pneumologie	specialist	S	0.50	Rezervat șef sectie
8a			Medic	Pneumologie	primar	S	0.50	prof cu integrare clinică
8b			Medic	Pneumologie	primar	S	0.50	șef lucr. cu integrare clinică
9a			Medic	Pneumologie	primar	S	0.50	
10			Medic	Pneumologie	primar	S	1.00	
11			Medic	Pneumologie	primar	S	1.00	
12			Medic	Pneumologie	primar	S	1.00	
13			Medic	Pneumologie	primar	S	1.00	
9b			Medic	Pneumologie	specialist	S	0.50	
14		Asistent Medical Șef		Medicina generala	principal	S	1.00	
15			Asistent medical	Medicina generala	principal	S	1.00	
16			Asistent medical	Medicina generala	principal	S	1.00	
17			Asistent medical	Medicina generala	principal	S	1.00	
18			Asistent medical	Medicina generala	principal	S	1.00	
19			Asistent medical	Medicina generala	principal	S	1.00	
20			Asistent medical	Medicina generala	principal	S	1.00	
21			Asistent medical	Medicina generala	principal	S	1.00	
22			Asistent medical	Medicina generala	principal	S	1.00	
23			Asistent medical	Medicina generala	principal	S	1.00	
24			Asistent medical	Medicina generala	principal	PL	1.00	
25			Asistent medical	Medicina generala	principal	PL	1.00	
26			Asistent medical	Medicina generala	principal	PL	1.00	
27			Asistent medical	Medicina generala	principal	PL	1.00	
28			Asistent medical	Medicina generala	principal	PL	1.00	
29			Asistent medical	Medicina generala	principal	PL	1.00	
30			Asistent medical	Medicina generala	principal	PL	1.00	
31			Asistent medical	Medicina generala	principal	PL	1.00	
32			Asistent medical	Medicina generala	principal	S	1.00	
33			Asistent medical	Medicina generala	principal	PL	1.00	
34			Asistent medical	Medicina generala	principal	PL	1.00	
35			Asistent medical	Medicina generala	principal	PL	1.00	

Nr. Crt.	STRUCTURA	Funcția contractuală		Specialitatea	Grad/începerea profesională	Nivelul studiilor	Quantum post	Observatii
		de conducere	de executie					
36			Asistent medical	Medicina generala		PL	1.00	
37			Infirmiera			G	1.00	
38			Infirmiera	-	-	G	1.00	
39			Infirmiera	-	-	G	1.00	
40			Infirmiera	-	-	G	1.00	
41			Infirmiera	-	-	G	1.00	
42			Infirmiera	-	-	G	1.00	
43			Infirmiera	-	-	G	1.00	
44			Infirmiera	-	-	G	1.00	
45			Infirmiera	-	-	G	1.00	
46			Infirmiera	-	-	G	1.00	
47			Infirmiera	-	-	G	1.00	
48			Îngrijitoare	-	-	G	1.00	
49			Îngrijitoare	-	-	G	1.00	
50			Îngrijitoare	-	-	G	1.00	
51			Îngrijitoare	-	-	G	1.00	
52			Îngrijitoare	-	-	G	1.00	
53			Îngrijitoare	-	-	G	1.00	
54			Îngrijitoare	-	-	G	1.00	
55			Îngrijitoare	-	-	G	1.00	
56			Îngrijitoare	-	-	G	1.00	
57			Îngrijitoare	-	-	G	1.00	
58			Îngrijitoare	-	-	G	1.00	
59			Îngrijitoare	-	-	G	1.00	
60			Îngrijitoare	-	-	G	1.00	
61			Îngrijitoare	-	-	G	1.00	
62			Îngrijitoare	-	-	G	1.00	
63			Brancardier	-	-	G	1.00	
64			Brancardier	-	-	G	1.00	
65			Brancardier	-	-	G	1.00	
66			Brancardier	-	-	G	1.00	
67			Brancardier	-	-	G	1.00	
68	SECȚIA CLINICĂ II DE PNEUMOLOGIE - normare 57 posturi: 6 medici, 23 asistenți medicali, 10 infirmiere, 13 îngrijitoare, 5 brancardieri	Medic Șef/Coordonator		Pneumologie	II	S	1.00	
69			Medic	Pneumologie	primar	S	1.00	rezervat medic șef secție
70			Medic	Pneumologie	primar	S	1.00	
71			Medic	Pneumologie	primar	S	1.00	
72			Medic	Pneumologie	primar	S	1.00	
73			Medic	Pneumologie	primar	S	1.00	
74		Asistent Medical Șef		Medicina generala	principal	S	1.00	
75			Asistent medical	Medicina generala	principal	S	1.00	
76			Asistent medical	Medicina generala	principal	S	1.00	
77			Asistent medical	Medicina generala	principal	S	1.00	
78			Asistent medical	Medicina generala	principal	S	1.00	
79			Asistent medical	Medicina generala	principal	PL	1.00	
80			Asistent medical	Medicina generala	principal	PL	1.00	
81			Asistent medical	Medicina generala	principal	PL	1.00	
82			Asistent medical	Medicina generala	principal	PL	1.00	
83			Asistent medical	Medicina generala	principal	PL	1.00	
84			Asistent medical	Medicina generala	principal	PL	1.00	
85			Asistent medical	Medicina generala	principal	PL	1.00	
86			Asistent medical	Medicina generala	principal	PL	1.00	
87			Asistent medical	Medicina generala	principal	PL	1.00	

JUDEȚUL IAȘI
 CONSILIUL JUDEȚEAN IAȘI
 Anexă la Hotărârea
 Nr. -
 28. IAN. 2025
 Anul Luna Ziua

Nr. Crt.	STRUCTURA	Funcția contractuală		Specialitatea	Gradul/creșterea profesională	Nivelul studiilor	Quantum post	Observatii
		de conducere	de executie					
88			Asistent medical	Medicina generala	principal	PL	1.00	
89			Asistent medical	Medicina generala	principal	PL	1.00	
90			Asistent medical	Medicina generala	principal	S	1.00	
91			Asistent medical	Medicina generala	principal	S	1.00	
92			Asistent medical	Medicina generala		PL	1.00	
93			Asistent medical	Medicina generala		PL	1.00	
94			Asistent medical	Medicina generala		PL	1.00	
95			Asistent medical	Medicina generala		PL	1.00	
96			Asistent medical	Medicina generala	debutant	PL	1.00	
97			Infirmiera	-	-	G	1.00	
98			Infirmiera	-	-	G	1.00	
99			Infirmiera	-	-	G	1.00	
100			Infirmiera	-	-	G	1.00	
101			Infirmiera	-	-	G	1.00	
102			Infirmiera	-	-	G	1.00	
103			Infirmiera	-	-	G	1.00	
104			Infirmiera	-	-	G	1.00	
105			Infirmiera	-	-	G	1.00	
106			Infirmiera	-	-	G	1.00	
107			Îngrijitoare	-	-	G	1.00	
108			Îngrijitoare	-	-	G	1.00	
109			Îngrijitoare	-	-	G	1.00	
110			Îngrijitoare	-	-	G	1.00	
111			Îngrijitoare	-	-	G	1.00	
112			Îngrijitoare	-	-	G	1.00	
113			Îngrijitoare	-	-	G	1.00	
114			Îngrijitoare	-	-	G	1.00	
115			Îngrijitoare	-	-	G	1.00	
116			Îngrijitoare	-	-	G	1.00	
117			Îngrijitoare	-	-	G	1.00	
118			Îngrijitoare	-	-	G	1.00	
119			Îngrijitoare	-	-	G	1.00	
120			Brancardier	-	-	G	1.00	
121			Brancardier	-	-	G	1.00	
122			Brancardier	-	-	G	1.00	
123			Brancardier	-	-	G	1.00	
124			Brancardier	-	-	G	1.00	
125	SECȚIA CLINICĂ CHIRURGIE TORACICĂ - nomare 34,5 de posturi: 5.5 medici, 17 asistenți medicali, 6 infirmiere, 5 îngrijitoare, 1 brancardier	Medic Șef		Chirurgie toracica	II	S	1.00	
126a			Medic	Chirurgie toracica	primar	S	0.50	Rezervat șef secție
126b			Medic	Chirurgie toracica	primar	S	0.50	
127			Medic	Chirurgie toracica	primar	S	1.00	
128			Medic	Chirurgie toracica	primar	S	1.00	
129			Medic	Chirurgie toracica	primar	S	1.00	
130a			Medic	Chirurgie toracica	primar	S	0.50	
131		Asistent Medical Șef		Medicina generala	principal	PL	1.00	
132			Asistent medical	Medicina generala	principal	S	1.00	
133			Asistent medical	Medicina generala	principal	S	1.00	
134			Asistent medical	Medicina generala	principal	S	1.00	
135			Asistent medical	Medicina generala	principal	S	1.00	
136			Asistent medical	Medicina generala	principal	S	1.00	
137			Asistent medical	Medicina generala	principal	S	1.00	

JUDEȚUL IAȘI
 CONSILIUL JUDEȚEAN IAȘI
 Anexă la Hotărârea
 Nr. 1
 Anul Lupa 2020

Nr. Crt.	STRUCTURA	Funcția contractuală		Specialitatea	Grad/treapta profesională	Nivelul studiilor	Quantum post	Observatii
		de conducere	de executie					
138			Asistent medical	Medicina generala	principal	PL	1.00	
139			Asistent medical	Medicina generala	principal	PL	1.00	
140			Asistent medical	Medicina generala	principal	PL	1.00	
141			Asistent medical	Medicina generala	principal	PL	1.00	
142			Asistent medical	Medicina generala	principal	PL	1.00	
143			Asistent medical	Medicina generala	principal	PL	1.00	
144			Asistent medical	Medicina generala	principal	PL	1.00	
145			Asistent medical	Medicina generala	principal	PL	1.00	
146			Asistent medical	Medicina generala	principal	PL	1.00	
147			Asistent medical	Medicina generala		PL	1.00	
148			Infirmiera	-	-	G	1.00	
149			Infirmiera	-	-	G	1.00	
150			Infirmiera	-	-	G	1.00	
151			Infirmiera	-	-	G	1.00	
152			Infirmiera	-	-	G	1.00	
153			Infirmiera	-	-	G	1.00	
154			Îngrijitoare	-	-	G	1.00	
155			Îngrijitoare	-	-	G	1.00	
156			Îngrijitoare	-	-	G	1.00	
157			Îngrijitoare	-	-	G	1.00	
158			Îngrijitoare	-	-	G	1.00	
159			Brancardier	-	-	G	1.00	
160	SECȚIA A.T.I. - normare 42 posturi : 4 medici, 18 asistenți medicali, 11 infirmiere, 3 îngrijitoare, 4 brancardieri, 1 kinetoterapeut, 1 registrator medical	Medic Șef		ATI	I	S	1.00	
161			Medic	ATI	Primar	S	1.00	
162			Medic	ATI	Primar	S	1.00	Rezervat șef secție
163			Medic	ATI	Primar	S	1.00	
164			Kinetoterapeut	kinetoterapie		S	1.00	
165		Asistent Medical Șef		Medicina generala	principal	S	1.00	
166			Asistent medical	Medicina generala	principal	S	1.00	
167			Asistent medical	Medicina generala	principal	S	1.00	
168			Asistent medical	Medicina generala	principal	S	1.00	
169			Asistent medical	Medicina generala	principal	S	1.00	
170			Asistent medical	Medicina generala	principal	S	1.00	
171			Asistent medical	Medicina generala	principal	S	1.00	
172			Asistent medical	Medicina generala	principal	S	1.00	
173			Asistent medical	Medicina generala	principal	S	1.00	
174			Asistent medical	Medicina generala	principal	S	1.00	
175			Asistent medical	Medicina generala	principal	PL	1.00	
176			Asistent medical	Medicina generala	principal	PL	1.00	
177			Asistent medical	Medicina generala	principal	PL	1.00	
178			Asistent medical	Medicina generala	principal	PL	1.00	
179			Asistent medical	Medicina generala	principal	PL	1.00	
180			Asistent medical	Medicina generala	principal	PL	1.00	
181			Asistent medical	Medicina generala	principal	PL	1.00	
182			Asistent medical	Medicina generala	principal	PL	1.00	
183			Registrator medical		principal	M	1.00	
184			Infirmiera	-	-	G	1.00	
185			Infirmiera	-	-	G	1.00	
186			Infirmiera	-	-	G	1.00	
187			Infirmiera	-	-	G	1.00	
188			Infirmiera	-	-	G	1.00	
189			Infirmiera	-	-	G	1.00	
190			Infirmiera	-	-	G	1.00	

JUDEȚUL IAȘI
 CONSILIUL JUDEȚEAN IAȘI
 Anexă la Hotărârea
 Nr. _____
 Anul..... Luna..... Ziua.....
 20. IAN. 2026

Nr. Crt.	STRUCTURA	Funcția contractuală		Specialitatea	Grad/treapta profesională	Nivelul studiilor	Quantum post	Observatii
		de conducere	de executie					
191			Infiriera	-	-	G	1.00	
192			Infiriera	-	-	G	1.00	
193			Infiriera	-	-	G	1.00	
194			Infiriera	-	-	G	1.00	
195			Îngrijitoare	-	-	G	1.00	
196			Îngrijitoare	-	-	G	1.00	
197			Îngrijitoare	-	-	G	1.00	
198			Brancardier	-	-	G	1.00	
199			Brancardier	-	-	G	1.00	
200			Brancardier	-	-	G	1.00	
201			Brancardier	-	-	G	1.00	
202	UNITATE TRANSFUZII SANGE 4 asistenti medicali		Asistent medical	Medicina generala	principal	PL	1.00	
203			Asistent medical	Medicina generala	principal	S	1.00	
204			Asistent medical	Medicina generala	principal	S	1.00	
205			Asistent medical	Medicina generala		PL	1.00	
206	SECTIA III DE PNEUMOLOGIE - normare 35 posturi TOTAL: 5 medici, 15 asistenti medicali, 6 infirmiere, 6 ingrijitoare, 3 brancardieri	Medic Șef		Pneumologie	II	S	1.00	
207			Medic	Pneumologie	primar	S	1.00	
208			Medic	Pneumologie	primar	S	1.00	
209			Medic	Pneumologie	primar	S	1.00	
210			Medic	Pneumologie	primar	S	1.00	
210		Asistent Medical Șef		Medicina generala	principal	PL	1.00	
211			Asistent medical	Medicina generala	principal	S	1.00	
212			Asistent medical	Medicina generala	principal	PL	1.00	
213			Asistent medical	Medicina generala	principal	PL	1.00	
214			Asistent medical	Medicina generala	principal	PL	1.00	
215			Asistent medical	Medicina generala	principal	PL	1.00	
216			Asistent medical	Medicina generala	principal	PL	1.00	
217			Asistent medical	Medicina generala	principal	PL	1.00	
218			Asistent medical	Medicina generala	principal	PL	1.00	
219			Asistent medical	Medicina generala	principal	PL	1.00	
220			Asistent medical	Medicina generala	principal	PL	1.00	
221			Asistent medical	Medicina generala	principal	PL	1.00	
222			Asistent medical	Medicina generala	principal	PL	1.00	
223			Asistent medical	Medicina generala	principal	PL	1.00	
224			Asistent medical	Medicina generala		PL	1.00	
225			Infiriera	-	-	G	1.00	
226			Infiriera	-	-	G	1.00	
227			Infiriera	-	-	G	1.00	
228			Infiriera	-	-	G	1.00	
229			Infiriera	-	-	G	1.00	
230			Infiriera	-	-	G	1.00	
231			Îngrijitoare	-	-	G	1.00	
232			Îngrijitoare	-	-	G	1.00	
233			Îngrijitoare	-	-	G	1.00	
234			Îngrijitoare	-	-	G	1.00	
235			Îngrijitoare	-	-	G	1.00	
236			Îngrijitoare	-	-	G	1.00	
237			Brancardier	-	-	G	1.00	
238			Brancardier	-	-	G	1.00	
239			Brancardier	-	-	G	1.00	

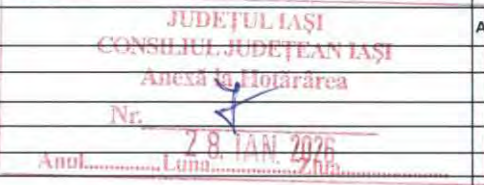
JUDEȚUL IAȘI
 CONSILIUL JUDEȚEAN IAȘI
 Anexă la Hotărârea
 Nr. 78 / AN 2025
 Anul.....Luna.....Ziua.....

Nr. Crt.	STRUCTURA	Funcția contractuală		Specialitatea	Grad/treapta profesională	Nivelul studiilor	Quantum post	Observatii
		de conducere	de executie					
240	COMPARTIMENT DE PNEUMOLOGIE COPII - normare: 16.5: 1.5 medici, 7 asistenți medicali, 3 infirmiere, 4 îngrijitoare, 1 brancardier	Medic coordonator		Pneumologie	primar	S	1.00	
130b			Medic	Pneumologie Pediatrică	specialist	S	0.50	
241			Asistent medical	Pediatrie	principal	PL	1.00	
242			Asistent medical	Pediatrie	principal	PL	1.00	
243			Asistent medical	Medicina generala	principal	PL	1.00	
244			Asistent medical	Medicina generala	principal	PL	1.00	
245			Asistent medical	Medicina generala	principal	PL	1.00	
246			Asistent medical	Medicina generala		PL	1.00	
247			Asistent medical	Medicina generala		S	1.00	
248			Infirmiera	-	-	G	1.00	
249			Infirmiera	-	-	G	1.00	
250			Infirmiera	-	-	G	1.00	
251			Îngrijitoare	-	-	G	1.00	
252			Îngrijitoare	-	-	G	1.00	
253			Îngrijitoare	-	-	G	1.00	
254			Îngrijitoare	-	-	G	1.00	
255			Brancardier	-	-	G	1.00	
256	SECTIA EXTERIOARA "DR. CLUNET" - normare 34 de posturi: 3 medici, 12 asistenți medicali, 7 infirmiere, 7 îngrijitoare, 5 brancardieri	Medic șef		Pneumologie	II	S	1.00	Ocupat prin decizie pana la scoatere la concurs
257			Medic	Pneumologie	primar	S	1.00	rezervat DIR MED
258			Medic	Pneumologie	primar	S	1.00	
259		Asistent medical Șef		Medicina generala	principal	PL	1.00	
260			Asistent medical	Medicina generala	principal	S	1.00	
261			Asistent medical	Medicina generala	principal	PL	1.00	
262			Asistent medical	Medicina generala	principal	PL	1.00	
263			Asistent medical	Medicina generala	principal	PL	1.00	
264			Asistent medical	Medicina generala	principal	PL	1.00	
265			Asistent medical	Medicina generala	principal	PL	1.00	
266			Asistent medical	Medicina generala	principal	PL	1.00	
267			Asistent medical	Medicina generala	principal	PL	1.00	
268			Asistent medical	Medicina generala	principal	PL	1.00	
269			Asistent medical	Medicina generala	principal	PL	1.00	
270			Asistent medical	Medicina generala	debutant	PL	1.00	
271			Infirmiera	-	-	G	1.00	
272			Infirmiera	-	-	G	1.00	
273			Infirmiera	-	-	G	1.00	
274			Infirmiera	-	-	G	1.00	
275			Infirmiera	-	-	G	1.00	
276			Infirmiera	-	-	G	1.00	
277			Infirmiera	-	-	G	1.00	
278			Îngrijitoare	-	-	G	1.00	
279			Îngrijitoare	-	-	G	1.00	
280			Îngrijitoare	-	-	G	1.00	
281			Îngrijitoare	-	-	G	1.00	
282			Îngrijitoare	-	-	G	1.00	
283			Îngrijitoare	-	-	G	1.00	
284			Îngrijitoare	-	-	G	1.00	
285			Brancardier	-	-	G	1.00	
286			Brancardier	-	-	G	1.00	
287			Brancardier	-	-	G	1.00	
288			Brancardier	-	-	G	1.00	

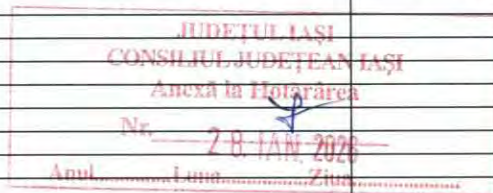
JUDEȚUL IAȘI
CONSILIUL JUDEȚEAN IAȘI
 Auxă la Hotărârea
 Nr. -
 78 JAN 2025
 Anul..... Luna..... Ziua.....

Nr. Crt.	STRUCTURA	Funcția contractuală		Specialitatea	Grad/treapta profesională	Nivelul studiilor	Quantum post	Observatii
		de conducere	de executie					
289			Brancardier	-	-	G	1.00	
290	FARMACIE (SPITAL ȘI DISPENSAR TBC) normare 11 posturi: 2 farmaciști, 8 asistenți de farmacie, 1 îngrijitoare	Farmacist șef		Farmacie	II	S	1.00	
291			Farmacist	Farmacie	specialist	S	1.00	
292			Asistent	Farmacie	principal	PL	1.00	
293			Asistent	Farmacie	principal	PL	1.00	
294			Asistent	Farmacie	principal	PL	1.00	
295			Asistent	Farmacie	principal	PL	1.00	
296			Asistent	Farmacie	principal	PL	1.00	
297			Asistent	Farmacie		PL	1.00	
298			Asistent	Farmacie		PL	1.00	
299			Asistent	Farmacie	principal	M	1.00	
300			Îngrijitoare	-	-	G	1.00	
301	LABORATOR ANALIZE MEDICALE - normare 35 posturi : 4 medici, 9 alt personal sanitar cu studii superioare, 17 asistenți medicali, 2 registratori, 3 îngrijitoare	Medic șef		Medicina de laborator	II	S	1.00	
302		Asistent Medical Șef		Laborator	principal	PL	1.00	
303	Compartiment Microbiologie		Medic	Microbiologie	specialist	S	1.00	
304			Biolog	Bacteriologie medicala	principal	S	1.00	
305			Biolog	Biotehnologii microbiene și celulare	principal	S	1.00	
306			Chimist	Biochimie medicala	principal	S	1.00	
307			Bioginer medical	Substanțe bioactive și biotehnologie medicala	principal	S	1.00	
308			Asistent medical		principal	S	1.00	
309			Asistent medical	Laborator	principal	SSD	1.00	
310			Asistent medical		principal	PL	1.00	
311			Asistent medical	Laborator	principal	PL	1.00	
312			Asistent medical	Laborator	principal	PL	1.00	
313			Asistent medical	Laborator	principal	PL	1.00	
314			Asistent medical		principal	PL	1.00	
315			Asistent medical		principal	PL	1.00	
316			Asistent medical			PL	1.00	
317			Asistent medical			PL	1.00	
318			Asistent medical			PL	1.00	
319			Asistent medical	Laborator		M	1.00	
320			Registrator medical	-	principal	M	1.00	
321			Îngrijitoare	-	-	G	1.00	
322			Îngrijitoare	-	-	G	1.00	
323	Compartiment Biochimie		Chimist	Biochimie medicala	principal	S	1.00	
324			Chimist	Biochimie medicala	principal	S	1.00	
325			Chimist	Biochimie medicala	principal	S	1.00	
326			Chimist/Biolog	Biochimie medicala	debutant	S	1.00	
327			Asistent medical		principal	S	1.00	
328			Asistent medical	Laborator	principal	PL	1.00	
329			Îngrijitoare	-	-	G	1.00	
330	Compartiment Hematologie		Medic	Medicina de laborator	primar	S	1.00	
331			Asistent medical	Laborator	principal	PL	1.00	
332			Registrator medical	-	principal	M	1.00	

JUDEȚUL IAȘI
CONSILIUL JUDEȚEAN IAȘI
 Anexă la Hotărârea
 Nr. 28 / IAN 2026
 Anul.....Luna.....Ziua.....

Nr. Crt.	STRUCTURA	Funcția contractuală		Specialitatea	Grad/treapta profesională	Nivelul studiilor	Quantum post	Observatii
		de conducere	de executie					
333	Compartiment Biologie Moleculară		Medic	Medicina de laborator	primar	S	1.00	
334			Biolog	Biotehnologii microbiene si celulare	principal	S	1.00	
335			Asistent medical		debutant	PI	1.00	
336	LABORATOR RADIOLOGIE ȘI IMAGISTICA MEDICALA - normare 18 posturi: 2 medici , 15 asistenți medicali, 1 registrator , din care la Dispensarul TBC: 1 medic, 7 asistenți medicali si 1 registrator medical	Medic Coordonator		Radiologie - Imagistică medică	primar	S	1.00	
337		Asistent Medical Șef		Radiologie	principal	PL	1.00	
338			tehnician de radiologie	Radiologie	principal	S	1.00	
339			tehnician de radiologie	Radiologie	principal	S	1.00	
340			Asistent medical	Radiologie	principal	S	1.00	
341			Asistent medical	Radiologie		PL	1.00	
342			Asistent medical	Radiologie		PL	1.00	
343			Asistent medical	Radiologie		PL	1.00	
344				Asistent medical			PL	1.00
345	COMPARTIMENT RADIOLOGIE-DISPENSAR TBC: 1 medic, 7 asistenți medicali, 1 registrator		Medic	Radiodiagnostic	primar	S	1.00	
346			Asistent medical		principal	S	1.00	
347			Asistent medical	Radiologie	principal	PL	1.00	
348			Asistent medical	Radiologie	principal	PL	1.00	
349			Asistent medical	Radiologie	principal	PL	1.00	
350			Asistent medical	Radiologie	principal	PL	1.00	
351			Asistent medical	Radiologie		PL	1.00	
352			Asistent medical	Radiologie		PL	1.00	
353			Registrator medical	-	principal	M	1.00	
354a	LABORATOR DE ANATOMIE PATOLOGICA (citologie, histopatologie si prosectura): normare 8 posturi: 2 medici, 3 asistenți medicali, 1 registrator, 1 îngrijitor, 1 autopsier		Medic	Anatomie patologica	specialist	S	0.50	
354b			Medic	Anatomie patologica	specialist	S	0.50	
355			Medic	Anatomie patologica	primar	S	1.00	
356		Asistent Medical Coordonator		Laborator	principal	PL	1.00	
357			Asistent medical	Laborator	principal	PL	1.00	
358			Asistent medical		principal	S	1.00	
359			Registrator medical		principal	M	1.00	
360			Autopsier	-	-	M	1.00	
361			Îngrijitoare	-	-	G	1.00	
362a	COMPARTIMENT SPITALIZARE DE ZI - 7 paturi, normare : 1 medic, 2 asistenți medicali, 1 infirmiera, 1 îngrijitoare	Medic Coordonator		Pneumologie	primar	S	0.50	
362b			Medic	Pneumologie	primar	S	0.50	
363		Asistent Medical Coordonator	Asistent medical	Medicina generala	principal	S	1.00	
364			Asistent medical	Medicina generala	principal	PL	1.00	
365			Infirmiera	-	-	G	1.00	
366			Îngrijitoare	-	-	G	1.00	
367a	LABORATOR PENTRU DIAGNOSTICUL TULBURĂRILOR RESPIRATORII ÎN TIMPUL SOMNULUI : 1 medic, 2 asistenți medicali	Medic Coordonator	Medic	Pneumologie	primar	S	0.50	
367b			Medic	Pneumologie	primar	S	0.50	
368			Asistent medical	Medicina generala	-	PL	1.00	

Nr. Crt.	STRUCTURA	Funcția contractuală		Specialitatea	Grad/treapta profesională	Nivelul studiilor	Quantum post	Observatii
		de conducere	de executie					
369			Asistent medical	Medicina generala	-	PL	1.00	
370a	LABORATORUL DE ENDOSCOPIE BRONSCICA SI INTERVENTIONALA- normare 9 posturi: 2 medic, 6 asistenți medicali, 1 îngrijitoare	Medic Coordonator		Pneumologie	primar	S	0.50	
370b			Medic	Pneumologie	specialist	S	0.50	
371			Medic	Pneumologie	specialist	S	1.00	
372		Asistent Medical Coordonator	Asistent medical	Medicina generala	principal	S	1.00	
373			Asistent medical	Medicina generala	principal	PL	1.00	
374			Asistent medical	Medicina generala	principal	PL	1.00	
375			Asistent medical	Medicina generala	principal	PL	1.00	
376			Asistent medical	Medicina generala	principal	PL	1.00	
377			Asistent medical	Medicina generala	-	PL	1.00	
378			Îngrijitoare	-	-	G	1.00	
379	LABORATOR DE EXPLORĂRI FUNCȚIONALE - normare 3 posturi: 1 medic, 2 asistenți medicali		Medic	Pneumologie	primar	S	1.00	
380			Asistent medical	Medicina generala	principal	PL	1.00	
381			Asistent medical	Medicina generala	principal	PL	1.00	
382	BLOC OPERATOR CU 2 SĂLI DE OPERAȚII - normare 12 posturi : 6 asistenți medicali, 5 infirmiere, 1 îngrijitoare	Asistent Medical Șef		Medicina generala	principal	PL	1.00	
383			Asistent medical	Medicina generala	principal	PL	1.00	
384			Asistent medical	Medicina generala	principal	PL	1.00	
385			Asistent medical	Medicina generala	-	PL	1.00	
386			Asistent medical	Medicina generala	-	PL	1.00	
387			Asistent medical	Medicina generala	-	PL	1.00	
388			Infirmiera	-	-	G	1.00	
389			Infirmiera	-	-	G	1.00	
390			Infirmiera	-	-	G	1.00	
391			Infirmiera	-	-	G	1.00	
392			Infirmiera	-	-	G	1.00	
393			Îngrijitoare	-	-	G	1.00	
394	CAMERA DE GARDA - posturi fixe generale- normare 13 posturi : 2 medici, 11 asistenți medicali	Medic Coordonator		Pneumologie	primar	S	1.00	
395			Medic	Pneumologie	primar	S	1.00	
396		Asistent Medical Coordonator		Medicina generala	principal	S	1.00	
397			Asistent medical	Medicina generala	principal	S	1.00	
398			Asistent medical	Medicina generala	principal	S	1.00	
399			Asistent medical	Medicina generala	principal	PL	1.00	
400			Asistent medical	Medicina generala	principal	PL	1.00	
401			Asistent medical	Medicina generala	principal	PL	1.00	
402			Asistent medical	Medicina generala	principal	S	1.00	
403			Asistent medical	Medicina generala	principal	S	1.00	
404			Asistent medical	Medicina generala	-	PL	1.00	
405			Asistent medical	Medicina generala	-	PL	1.00	
406			Asistent medical	Medicina generala	-	PL	1.00	
407	COMPARTIMENT EVALUARE ȘI STATISTICA MEDICALA		Statistician medical	-	principal	M	1.00	
408			Statistician medical	-	principal	M	1.00	
409			Statistician medical	-	principal	M	1.00	
410			Statistician medical	-	principal	M	1.00	



Nr. Crt.	STRUCTURA	Funcția contractuală		Specialitatea	Grad/treapta profesională	Nivelul studiilor	Quantum post	Observatii
		de conducere	de executie					
411	COMPARTIMENT TRIAJ-INTERNARI: 10 posturi fixe generale, 3 îngrijitoare		Registrator medical	-	principal	M	1.00	
412			Registrator medical	-	principal	M	1.00	
413			Registrator medical	-	principal	M	1.00	
414			Registrator medical	-	principal	M	1.00	
415			Registrator medical	-	principal	M	1.00	
416			Registrator medical	-	principal	M	1.00	
417			Registrator medical	-		M	1.00	
418			Registrator medical	-		M	1.00	
419			Registrator medical	-	debutant	M	1.00	
420			Registrator medical	-	debutant	M	1.00	
421			Îngrijitoare	-	-	G	1.00	
422			Îngrijitoare	-	-	G	1.00	
423			Îngrijitoare	-	-	G	1.00	
424	COMPARTIMENT DE PREVENIRE A INFECȚIILOR ASOCIATEI ASISTENȚEI MEDICALE - normare 1 medic epidemiolog*- din Comitet Director, 1 medic boli infectioase, 2 asistenți medicali, 1 agent DDD		Medic	Boli infectioase	primar	S	1.00	
425			Asistent medical	Igiena	principal	S	1.00	
426			Asistent medical		principal	PL	1.00	
427			Agent DDD	-	-	G	1.00	
428	COMPARTIMENT STERILIZARE - normare 3 asistenți medicali posturi fixe generale		Asistent medical	Medicina generala	principal	S	1.00	
429			Asistent medical	Medicina generala		S	1.00	
430			Asistent medical	Medicina generala		PL	1.00	
431	CABINET ORL - normare 1 medic, 1 asistent medical posturi fixe generale		Medic	ORL	primar	S	1.00	
432			Asistent medical	Medicina generala	principal	S	1.00	
433	CABINET CARDIOLOGIE - normare: 1 medic, 1 asistent medical		Medic	Cardiologie	primar	S	1.00	
434			Asistent medical	Medicina generala		S	1.00	
435	CABINET BOLI INFECTIOASE: normare: 1 medic, 1 asistent medical		Medic	Boli Infectioase	specialist	S	1.00	
436			Asistent medical	Medicina generala		S	1.00	
437	CABINET ALERGOLOGIE: normare: 1 medic, 1 asistent medical		Medic	Alergologie și Imunologie Clinică	specialist	S	1.00	
438			Asistent medical	Medicina generala		S	1.00	
439	COMPARTIMENT BIOINGINERIE MEDICALA - normare 2 bioingineri medicali posturi fixe generale		Bioinginer medical	Biomateriale si tehnologie protetica	principal	S	1.00	
440			Bioingier medical	Bioinformatica si management sanitar	-	S	1.00	
441	COMPARTIMENT KINETOTERAPIE ȘI RECUPERARE RESPIRATORIE - normare: 1 profesor CFM		Profesor CFM	kinetoterapie	principal	S	1.00	
442	ASISTENȚA RELIGIOASĂ		Preot	teologie ortodoxă pastorală	I	S	1.00	
443			Preot	teologie ortodoxă pastorală	definitiv	S	1.00	
444	SPALATORIE SEMIMECANICA SI ATELIER MATERIALE MOI- normare 7 spălătorese, 2 muncitori-calificați		Spălătoreasa	-	-	G	1.00	
445			Spălătoreasa	-	-	G	1.00	
446			Spălătoreasa	-	-	G	1.00	
447			Spălătoreasa	-	-	G	1.00	
448			Spălătoreasa	-	-	G	1.00	
449			Spălătoreasa	-	-	G	1.00	
450			Spălătoreasa	-	-	G	1.00	
451	CONFEȚIONARE, REPARARE ȘI ÎNTREȚINERE INVENTAR MOALE		Muncitor calificat	Lenjer	II	G	1.00	

JUDEȚUL IAȘI
CONSILIUL JUDEȚEAN IAȘI
 Anexă la Hotărârea
 Nr. _____
 Anul Luna Ziua
 28 IAN 2026

Nr. Crt.	STRUCTURA	Funcția contractuală	Specialitatea	Gradul de calificare profesională	Nivelul studiilor	Quantum post	Observatii
		de conducere					
452			Muncitor calificat	Lenjer	III	G	1.00
453	GARDEROBĂ		Gardierobier			G	1.00
454	FRIZERIE		Muncitor calificat	Frizer	III	G	1.00
455	CABINET PSIHOLOGIC - normare: 1 psiholog		Psiholog	psihologie	principal	S	1.00
456	BUCATARIE DIETETICA - normare: 1 asistent medical, 9 muncitori	Asistent Medical Coordonator		Medicina generala	principal	PL	1.00
457	BLOC ALIMENTAR		Muncitor calificat	Bucatar	II	G	1.00
458			Muncitor calificat	Bucatar	II	G	1.00
459			Muncitor calificat	Bucatar	II	G	1.00
460			Muncitor calificat	Bucatar	II	G	1.00
461			Muncitor calificat	Bucatar	II	G	1.00
462			Muncitor calificat	Bucatar	II	G	1.00
463			Muncitor calificat	Bucatar	III	G	1.00
464			Muncitor calificat	Bucatar	IV	G	1.00
465			Muncitor necalificat			G	1.00
466	AMBULATORIU INTEGRAT CU 3 CABINETE PNEUMOLOGIE ȘI 1 CABINET CHIRURGIE TORACICĂ - normare: 2 asistenți medicali, 1 registrotor, 1 îngrijitoare		Asistent medical	Medicina generala	principal	PL	1.00
467			Asistent medical	Medicina generala	principal	PL	1.00
468			Registrotor medical	-		M	1.00
469			Îngrijitoare	-		G	1.00
470	DISPENSAR TBC - normare 12 medici, 2 asistenți sociali, 2 asistenți medico-sociali, 24 asistenți medicali, 5 registrotori, 1 statistician medical, 4 îngrijitoare	Medic Șef Dispensar		Pneumologie	I	S	1.00
471			Medic	Pneumologie	primar	S	1.00
472			Medic	Pneumologie	primar	S	1.00
473			Medic	Pneumologie	primar	S	1.00
474			Medic	Pneumologie	primar	S	1.00
475			Medic	Pneumologie	primar	S	1.00
476			Medic	Pneumologie	primar	S	1.00
477			Medic	Pneumologie	primar	S	1.00
478			Medic	Pneumologie	primar	S	1.00
479			Medic	Pneumologie Pediatrică	primar	S	1.00
480		Asistent medical Șef Dispensar		Radiologie	principal	PL	1.00
481			Asistent medical	Medicina generala	principal	S	1.00
482			Asistent medical	Medicina generala	principal	S	1.00
483			Asistent medical	Medicina generala	principal	PL	1.00
484			Asistent medical	Medicina generala	principal	PL	1.00
485			Asistent medical	Medicina generala	principal	PL	1.00
486			Asistent medical	Medicina generala	principal	PL	1.00
487			Asistent medical	Medicina generala	principal	PL	1.00
488			Asistent medical	Medicina generala	principal	PL	1.00
489			Asistent medical	Medicina generala	principal	PL	1.00
490			Asistent medical	Medicina generala	principal	PL	1.00
491			Asistent medical	Medicina generala	principal	PL	1.00
492			Asistent medical	Medicina generala	principal	PL	1.00
493			Asistent medical	Medicina generala	principal	PL	1.00
494			Asistent medical	Medicina generala	principal	PL	1.00
495			Asistent medical	Medicina generala	debutant	S	1.00
496			Asistent medical	Medicina generala	principal	PL	1.00
497			Asistent medical	Medicina generala	principal	PL	1.00
498			Asistent medical	Medicina generala	-	PL	1.00

JUDEȚUL IAȘI
 CONSILIUL JUDEȚEAN IAȘI
 Anexă la Hotărârea
 Nr. 28. JAN. 2026
 Anul Lună Ziua

Nr. Crt.	STRUCTURA	Funcția contractuală		Specialitatea	Grad/teapa profesională	Nivelul studiilor	Quantum post	Observatii
		de conducere	de executie					
499			Asistent medical	Medicina generala	-	PL	1.00	
500			Îngrijitoare	-	-	G	1.00	
501			Îngrijitoare	-	-	G	1.00	
502			Îngrijitoare	-	-	G	1.00	
503			Îngrijitoare	-	-	G	1.00	
504	FIȘIER TRIAJ STATISTICĂ MEDICALĂ		Registrator medical	-	principal	M	1.00	
505			Registrator medical	-	principal	M	1.00	
506			Registrator medical	-	principal	M	1.00	
507			Registrator medical	-	principal	M	1.00	
508			Registrator medical	-	debutant	M	1.00	
509			Statistician medical	-	principal	M	1.00	
510	CABINET ASISTENȚA SOCIALĂ		Asistent social	Asistenta sociala	principal	S	1.00	
511			Asistent social	Asistenta sociala	principal	S	1.00	
512			Asistent medical	Medico sociala	principal	PL	1.00	
513			Asistent medical	Medico sociala	principal	PL	1.00	
514	CABINET PNEUMOLOGIE COPII		Medic	Pneumologie	primar	S	1.00	
515			Medic	Pneumologie	specialist	S	1.00	
516			Asistent medical	Medicina generala	principal	PL	1.00	
517			Asistent medical	Medicina generala	principal	PL	1.00	
518			Asistent medical	Medicina generala	debutant	PL	1.00	
519			Asistent medical	Medicina generala	-	PL	1.00	
520	NUCLEU DE CERCETARE - PERSONAL MEDICAL		Asistent de cercetare	Pneumologie	-	S	1.00	
521			Asistent de cercetare	Pneumologie	-	S	1.00	
522	COMPARTIMENTUL PREGĂTIRE REZIDENTIAT: 350 rezidenți		Medic	Chirurgie toracica	rezident an I	S	1.00	
523			Medic	Chirurgie toracica	rezident an I	S	1.00	
524			Medic	Chirurgie toracica	rezident an I	S	1.00	
525			Medic	Medicină de familie	rezident an I	S	1.00	
526			Medic	Medicină de familie	rezident an I	S	1.00	
527			Medic	Medicină de familie	rezident an I	S	1.00	
528			Medic	Medicină de familie	rezident an I	S	1.00	
529			Medic	Medicină de familie	rezident an I	S	1.00	
530			Medic	Medicină de familie	rezident an I	S	1.00	
531			Medic	Medicină de familie	rezident an I	S	1.00	
532			Medic	Medicină de familie	rezident an I	S	1.00	
533			Medic	Medicină de familie	rezident an I	S	1.00	
534			Medic	Medicină de familie	rezident an I	S	1.00	
535			Medic	Medicină de familie	rezident an I	S	1.00	
536			Medic	Medicină de familie	rezident an I	S	1.00	
537			Medic	Medicină de familie	rezident an I	S	1.00	
538			Medic	Medicină de familie	rezident an I	S	1.00	
539			Medic	Medicină de familie	rezident an I	S	1.00	
540			Medic	Medicină de familie	rezident an I	S	1.00	
541			Medic	Medicină de familie	rezident an I	S	1.00	
542			Medic	Medicină de familie	rezident an I	S	1.00	
543			Medic	Medicină de familie	rezident an I	S	1.00	
544			Medic	Medicină de familie	rezident an I	S	1.00	
545			Medic	Medicină de familie	rezident an I	S	1.00	
546			Medic	Medicină de familie	rezident an I	S	1.00	
547			Medic	Medicină de familie	rezident an I	S	1.00	
548			Medic	Medicină de familie	rezident an I	S	1.00	
549			Medic	Medicină de familie	rezident an I	S	1.00	
550			Medic	Medicină de familie	rezident an I	S	1.00	

JUDEȚUL IAȘI
CONSILIUL JUDEȚEAN IAȘI
 Anexă la Hotărârea
 Nr. 20 / 2026
 Anul 2026

Nr. Crt.	STRUCTURA	Funcția contractuală		Specialitatea	Grad/treapta profesională	Nivelul studiilor	Quantum post	Observatii
		de conducere	de executie					
551			Medic	Medicină de familie	rezident an I	S	1.00	
552			Medic	Medicină de familie	rezident an I	S	1.00	
553			Medic	Medicină de familie	rezident an I	S	1.00	
554			Medic	Medicină de familie	rezident an I	S	1.00	
555			Medic	Medicină de familie	rezident an I	S	1.00	
556			Medic	Medicină de familie	rezident an I	S	1.00	
557			Medic	Medicină de familie	rezident an I	S	1.00	
558			Medic	Medicină de familie	rezident an I	S	1.00	
559			Medic	Medicină de familie	rezident an I	S	1.00	
560			Medic	Medicină de familie	rezident an I	S	1.00	
561			Medic	Medicină de familie	rezident an I	S	1.00	
562			Medic	Medicină de familie	rezident an I	S	1.00	
563			Medic	Medicină de familie	rezident an I	S	1.00	
564			Medic	Medicină de familie	rezident an I	S	1.00	
565			Medic	Medicină de familie	rezident an I	S	1.00	
566			Medic	Medicină de familie	rezident an I	S	1.00	
567			Medic	Medicină de familie	rezident an I	S	1.00	
568			Medic	Medicină de familie	rezident an I	S	1.00	
569			Medic	Medicină de familie	rezident an I	S	1.00	
570			Medic	Medicină de familie	rezident an I	S	1.00	
571			Medic	Medicină de familie	rezident an I	S	1.00	
572			Medic	Medicină de familie	rezident an I	S	1.00	
573			Medic	Medicină de familie	rezident an I	S	1.00	
574			Medic	Medicină de familie	rezident an I	S	1.00	
575			Medic	Medicină de familie	rezident an I	S	1.00	
576			Medic	Medicină de familie	rezident an I	S	1.00	
577			Medic	Medicină de familie	rezident an I	S	1.00	
578			Medic	Medicină de familie	rezident an I	S	1.00	
579			Medic	Medicină de familie	rezident an I	S	1.00	
580			Medic	Medicină de familie	rezident an I	S	1.00	
581			Medic	Medicină de familie	rezident an I	S	1.00	
582			Medic	Medicină de familie	rezident an I	S	1.00	
583			Medic	Medicină de familie	rezident an I	S	1.00	
584			Medic	Medicină de familie	rezident an I	S	1.00	
585			Medic	Medicină de familie	rezident an I	S	1.00	
586			Medic	Medicină de familie	rezident an I	S	1.00	
587			Medic	Medicină de familie	rezident an I	S	1.00	
588			Medic	Medicină de familie	rezident an I	S	1.00	
589			Medic	Medicină de familie	rezident an I	S	1.00	
590			Medic	Medicină de familie	rezident an I	S	1.00	
591			Medic	Medicină de familie	rezident an I	S	1.00	
592			Medic	Medicină de familie	rezident an I	S	1.00	
593			Medic	Medicină de familie	rezident an I	S	1.00	
594			Medic	Medicină de familie	rezident an I	S	1.00	
595			Medic	Medicină de familie	rezident an I	S	1.00	
596			Medic	Medicină de familie	rezident an I	S	1.00	
597			Medic	Medicină de familie	rezident an I	S	1.00	
598			Medic	Medicină de familie	rezident an I	S	1.00	
599			Medic	Medicină de familie	rezident an I	S	1.00	
600			Medic	Medicină de familie	rezident an I	S	1.00	
601			Medic	Medicină de familie	rezident an I	S	1.00	
602			Medic	Medicină de familie	rezident an I	S	1.00	
603			Medic	Medicină de familie	rezident an I	S	1.00	
604			Medic	Medicină de familie	rezident an I	S	1.00	

JUDEȚUL IAȘI
 CONSILIUL JUDEȚEAN IAȘI
 Anexă la Hotărârea
 Nr. 28 JAN. 2020
 Anul Luna Ziua

Nr. Crt.	STRUCTURA	Funcția contractuală		Specialitatea	Grad/treapta profesională	Nivelul studiilor	Quantum post	Observatii
		de conducere	de executie					
605			Medic	Medicină de familie	rezident an I	S	1.00	
606			Medic	Medicină de familie	rezident an I	S	1.00	
607			Medic	Medicină de familie	rezident an I	S	1.00	
608			Medic	Medicină de familie	rezident an I	S	1.00	
609			Medic	Medicină de familie	rezident an I	S	1.00	
610			Medic	Medicină de familie	rezident an I	S	1.00	
611			Medic	Medicină de familie	rezident an I	S	1.00	
612			Medic	Medicină de familie	rezident an I	S	1.00	
613			Medic	Medicină de familie	rezident an I	S	1.00	
614			Medic	Medicină de familie	rezident an I	S	1.00	
615			Medic	Medicină de familie	rezident an I	S	1.00	
616			Medic	Medicină de familie	rezident an I	S	1.00	
617			Medic	Medicină de familie	rezident an I	S	1.00	
618			Medic	Medicină de familie	rezident an I	S	1.00	
619			Medic	Medicină de familie	rezident an I	S	1.00	
620			Medic	Medicină de familie	rezident an I	S	1.00	
621			Medic	Medicină de familie	rezident an I	S	1.00	
622			Medic	Medicină de familie	rezident an I	S	1.00	
623			Medic	Medicină de familie	rezident an I	S	1.00	
624			Medic	Medicină de familie	rezident an I	S	1.00	
625			Medic	Medicină de familie	rezident an II	S	1.00	
626			Medic	Medicină de familie	rezident an II	S	1.00	
627			Medic	Medicină de familie	rezident an II	S	1.00	
628			Medic	Medicină de familie	rezident an II	S	1.00	
629			Medic	Medicină de familie	rezident an II	S	1.00	
630			Medic	Medicină de familie	rezident an II	S	1.00	
631			Medic	Medicină de familie	rezident an II	S	1.00	
632			Medic	Medicină de familie	rezident an II	S	1.00	
633			Medic	Medicină de familie	rezident an II	S	1.00	
634			Medic	Medicină de familie	rezident an II	S	1.00	
635			Medic	Medicină de familie	rezident an II	S	1.00	
636			Medic	Medicină de familie	rezident an II	S	1.00	
637			Medic	Medicină de familie	rezident an II	S	1.00	
638			Medic	Medicină de familie	rezident an II	S	1.00	
639			Medic	Medicină de familie	rezident an II	S	1.00	
640			Medic	Medicină de familie	rezident an II	S	1.00	
641			Medic	Medicină de familie	rezident an II	S	1.00	
642			Medic	Medicină de familie	rezident an II	S	1.00	
643			Medic	Medicină de familie	rezident an II	S	1.00	
644			Medic	Medicină de familie	rezident an II	S	1.00	
645			Medic	Medicină de familie	rezident an II	S	1.00	
646			Medic	Medicină de familie	rezident an II	S	1.00	
647			Medic	Medicină de familie	rezident an II	S	1.00	
648			Medic	Medicină de familie	rezident an II	S	1.00	
649			Medic	Medicină de familie	rezident an II	S	1.00	
650			Medic	Medicină de familie	rezident an II	S	1.00	
651			Medic	Medicină de familie	rezident an II	S	1.00	
652			Medic	Medicină de familie	rezident an II	S	1.00	
653			Medic	Medicină de familie	rezident an II	S	1.00	
654			Medic	Medicină de familie	rezident an II	S	1.00	
655			Medic	Medicină de familie	rezident an II	S	1.00	
656			Medic	Medicină de familie	rezident an II	S	1.00	
657			Medic	Medicină de familie	rezident an II	S	1.00	
658			Medic	Medicină de familie	rezident an II	S	1.00	

JUDEȚUL IAȘI
 CONSILIUL JUDEȚEAN IAȘI
 Avexă la Hotărârea

Nr. 7

Anul 2025 IAN 2025

Nr. Crt.	STRUCTURA	Funcția contractuală		Specialitatea	Grad/treapta profesională	Nivelul studiilor	Quantum post	Observatii
		de conducere	de executie					
659			Medic	Medicină de familie	rezident an II	S	1.00	
660			Medic	Medicină de familie	rezident an II	S	1.00	
661			Medic	Medicină de familie	rezident an II	S	1.00	
662			Medic	Medicină de familie	rezident an II	S	1.00	
663			Medic	Medicină de familie	rezident an II	S	1.00	
664			Medic	Medicină de familie	rezident an II	S	1.00	
665			Medic	Medicină de familie	rezident an II	S	1.00	
666			Medic	Medicină de familie	rezident an II	S	1.00	
667			Medic	Medicină de familie	rezident an II	S	1.00	
668			Medic	Medicină de familie	rezident an II	S	1.00	
669			Medic	Medicină de familie	rezident an II	S	1.00	
670			Medic	Medicină de familie	rezident an II	S	1.00	
671			Medic	Medicină de familie	rezident an II	S	1.00	
672			Medic	Medicină de familie	rezident an II	S	1.00	
673			Medic	Medicină de familie	rezident an II	S	1.00	
674			Medic	Medicină de familie	rezident an II	S	1.00	
675			Medic	Medicină de familie	rezident an II	S	1.00	
676			Medic	Medicină de familie	rezident an II	S	1.00	
677			Medic	Medicină de familie	rezident an II	S	1.00	
678			Medic	Medicină de familie	rezident an II	S	1.00	
679			Medic	Medicină de familie	rezident an II	S	1.00	
680			Medic	Medicină de familie	rezident an II	S	1.00	
681			Medic	Medicină de familie	rezident an II	S	1.00	
682			Medic	Medicină de familie	rezident an II	S	1.00	
683			Medic	Medicină de familie	rezident an II	S	1.00	
684			Medic	Medicină de familie	rezident an II	S	1.00	
685			Medic	Medicină de familie	rezident an II	S	1.00	
686			Medic	Dermavenerologie	rezident an I	S	1.00	
687			Medic	Endocrinologie	rezident an III	S	1.00	
688			Medic	Medicina de urgenta	rezident an I	S	1.00	
689			Medic	Medicina de Laborator	rezident an II	S	1.00	
690			Medic	Cardiologie pediatrica	rezident an III	S	1.00	
691			Medic	Anestezie si terapie intensiva	rezident an III	S	1.00	
692			Medic	Psihiatrie	rezident an III	S	1.00	
693			Medic	Pneumologie	rezident an I	S	1.00	
694			Medic	Pneumologie	rezident an I	S	1.00	
695			Medic	Pneumologie	rezident an I	S	1.00	
696			Medic	Pneumologie	rezident an I	S	1.00	
697			Medic	Pneumologie	rezident an I	S	1.00	
698			Medic	Pneumologie	rezident an I	S	1.00	
699			Medic	Psihiatrie	rezident an III	S	1.00	
700			Medic	Psihiatrie	rezident an III	S	1.00	
701			Medic	Pneumologie	rezident an I	S	1.00	
702			Medic	Pneumologie	rezident an I	S	1.00	
703			Medic	Pneumologie	rezident an I	S	1.00	
704			Medic	Pneumologie	rezident an I	S	1.00	
705			Medic	Pneumologie	rezident an I	S	1.00	
706			Medic	Pneumologie	rezident an I	S	1.00	
707			Medic	Pneumologie	rezident an I	S	1.00	
708			Medic	Pneumologie	rezident an I	S	1.00	
709			Medic	Pneumologie	rezident an I	S	1.00	
710			Medic	Pneumologie	rezident an I	S	1.00	
711			Medic	Pneumologie	rezident an I	S	1.00	
712			Medic	Chirurgie toracica	rezident an II	S	1.00	

JUDEȚUL IAȘI
CONSILIUL JUDEȚEAN IAȘI
 Anexă la Hotărârea
 Nr. 28 / TAN / 2025
 Anul..... Luna.....

Nr. Crt.	STRUCTURA	Funcția contractuală		Specialitatea	Grad/treapta profesională	Nivelul studiilor	Quantum post	Observatii
		de conducere	de executie					
713			Medic	Chirurgie toracica	rezident an II	S	1.00	
714			Medic	Chirurgie toracica	rezident an II	S	1.00	
715			Medic	Chirurgie vasculară	rezident an V	S	1.00	
716			Medic	Pneumologie	rezident an II	S	1.00	
717			Medic	Pneumologie	rezident an II	S	1.00	
718			Medic	Pneumologie	rezident an II	S	1.00	
719			Medic	Pneumologie	rezident an II	S	1.00	
720			Medic	Pneumologie	rezident an II	S	1.00	
721			Medic	Pneumologie	rezident an II	S	1.00	
722			Medic	Alergologie și Imunologie Clinica	rezident an II	S	1.00	
723			Medic	Epidemiologie	rezident an III	S	1.00	
724			Medic	Medicină de familie	rezident an III	S	1.00	
725			Medic	Medicină de familie	rezident an III	S	1.00	
726			Medic	Medicină de familie	rezident an III	S	1.00	
727			Medic	Medicină de familie	rezident an III	S	1.00	
728			Medic	Medicină de familie	rezident an III	S	1.00	
729			Medic	Medicină de familie	rezident an III	S	1.00	
730			Medic	Medicină de familie	rezident an III	S	1.00	
731			Medic	Medicină de familie	rezident an III	S	1.00	
732			Medic	Medicină de familie	rezident an III	S	1.00	
733			Medic	Medicină de familie	rezident an III	S	1.00	
734			Medic	Medicină de familie	rezident an III	S	1.00	
735			Medic	Medicină de familie	rezident an III	S	1.00	
736			Medic	Medicină de familie	rezident an III	S	1.00	
737			Medic	Medicină de familie	rezident an III	S	1.00	
738			Medic	Medicină de familie	rezident an III	S	1.00	
739			Medic	Medicină de familie	rezident an III	S	1.00	
740			Medic	Medicină de familie	rezident an III	S	1.00	
741			Medic	Medicină de familie	rezident an III	S	1.00	
742			Medic	Medicină de familie	rezident an III	S	1.00	
743			Medic	Medicină de familie	rezident an III	S	1.00	
744			Medic	Medicină de familie	rezident an III	S	1.00	
745			Medic	Medicină de familie	rezident an III	S	1.00	
746			Medic	Medicină de familie	rezident an III	S	1.00	
747			Medic	Medicină de familie	rezident an III	S	1.00	
748			Medic	Medicină de familie	rezident an III	S	1.00	
749			Medic	Medicină de familie	rezident an III	S	1.00	
750			Medic	Medicină de familie	rezident an III	S	1.00	
751			Medic	Medicină de familie	rezident an III	S	1.00	
752			Medic	Medicină de familie	rezident an III	S	1.00	
753			Medic	Medicină de familie	rezident an III	S	1.00	
754			Medic	Medicină de familie	rezident an III	S	1.00	
755			Medic	Medicină de familie	rezident an III	S	1.00	
756			Medic	Medicină de familie	rezident an III	S	1.00	
757			Medic	Medicină de familie	rezident an III	S	1.00	
758			Medic	Medicină de familie	rezident an III	S	1.00	
759			Medic	Medicină de familie	rezident an III	S	1.00	
760			Medic	Medicină de familie	rezident an III	S	1.00	
761			Medic	Medicină de familie	rezident an III	S	1.00	
762			Medic	Medicină de familie	rezident an III	S	1.00	
763			Medic	Medicină de familie	rezident an III	S	1.00	
764			Medic	Medicină de familie	rezident an III	S	1.00	
765			Medic	Medicină de familie	rezident an III	S	1.00	
766			Medic	Medicină de familie	rezident an III	S	1.00	

JUDEȚUL IAȘI
 CONSILIUL JUDEȚEAN IAȘI
 Anexă la Hotărârea
 Nr. 28 / JAN 2025
 Anul 1999

Nr. Crt.	STRUCTURA	Funcția contractuală		Specialitatea	Grad/treapta profesională	Nivelul studiilor	Cuantum post	Observatii
		de conducere	de executie					
767			Medic	Medicină de familie	rezident an III	S	1.00	
768			Medic	Medicină de familie	rezident an III	S	1.00	
769			Medic	Medicină de familie	rezident an III	S	1.00	
770			Medic	Medicină de familie	rezident an III	S	1.00	
771			Medic	Medicină de familie	rezident an III	S	1.00	
772			Medic	Medicină de familie	rezident an III	S	1.00	
773			Medic	Medicină de familie	rezident an III	S	1.00	
774			Medic	Medicină de familie	rezident an III	S	1.00	
775			Medic	Medicină de familie	rezident an III	S	1.00	
776			Medic	Medicină de familie	rezident an III	S	1.00	
777			Medic	Pneumologie	rezident an II	S	1.00	
778			Medic	Pneumologie	rezident an II	S	1.00	
779			Medic	Pneumologie	rezident an II	S	1.00	
780			Medic	Pneumologie	rezident an II	S	1.00	
781			Medic	Pneumologie	rezident an II	S	1.00	
782			Medic	Pneumologie	rezident an II	S	1.00	
783			Medic	Pneumologie	rezident an II	S	1.00	
784			Medic	Pneumologie	rezident an II	S	1.00	
785			Medic	Pneumologie	rezident an II	S	1.00	
786			Medic	Pneumologie	rezident an II	S	1.00	
787			Medic	Pneumologie	rezident an II	S	1.00	
788			Medic	Pneumologie	rezident an II	S	1.00	
789			Medic	Chirurgie toracica	rezident an III	S	1.00	
790			Medic	Chirurgie toracica	rezident an III	S	1.00	
791			Medic	Pneumologie	rezident an III	S	1.00	
792			Medic	Pneumologie	rezident an III	S	1.00	
793			Medic	Pneumologie	rezident an III	S	1.00	
794			Medic	Pneumologie	rezident an III	S	1.00	
795			Medic	Pneumologie	rezident an III	S	1.00	
796			Medic	Pneumologie	rezident an III	S	1.00	
797			Medic	Pneumologie	rezident an III	S	1.00	
798			Medic	Pneumologie	rezident an III	S	1.00	
799			Medic	Pneumologie	rezident an III	S	1.00	
800			Medic	Pneumologie	rezident an III	S	1.00	
801			Medic	Pneumologie	rezident an III	S	1.00	
802			Medic	Pneumologie	rezident an III	S	1.00	
803			Medic	Pneumologie	rezident an III	S	1.00	
804			Medic	Pneumologie	rezident an III	S	1.00	
805			Medic	Pneumologie	rezident an III	S	1.00	
806			Medic	Pneumologie	rezident an III	S	1.00	
807			Medic	Pneumologie	rezident an III	S	1.00	
808			Medic	Pneumologie	rezident an III	S	1.00	
809			Medic	Pneumologie	rezident an III	S	1.00	
810			Medic	Chirurgie toracica	rezident an IV	S	1.00	
811			Medic	Chirurgie toracica	rezident an V	S	1.00	
812			Medic	Pneumologie	rezident an V	S	1.00	
813			Medic	Pneumologie	rezident an V	S	1.00	
814			Medic	Pneumologie	rezident an V	S	1.00	
815			Medic	Pneumologie	rezident an V	S	1.00	
816			Medic	Pneumologie	rezident an V	S	1.00	
817			Medic	Pneumologie	rezident an V	S	1.00	
818			Medic	Pneumologie	rezident an V	S	1.00	
819			Medic	Pneumologie	rezident an V	S	1.00	
820			Medic	Pneumologie	rezident an V	S	1.00	

JUDEȚUL IAȘI
CONSILIUL JUDEȚEAN IAȘI
 Anexă la Hotărârea
 Nr. _____
 Anul Lună Ziua
28 JAN 2025
 Zilua

Nr. Cr.	STRUCTURA	Funcția contractuală		Specialitatea	Grad/treapta profesională	Nivelul studiilor	Cuantum post	Observatii
		de conducere	de executie					
821								
822			Medic	Pneumologie	rezident an V	S	1.00	
823			Medic	Pneumologie	rezident an V	S	1.00	
824			Medic	Pneumologie	rezident an V	S	1.00	
825			Medic	Pneumologie	rezident an V	S	1.00	
826			Medic	Pneumologie	rezident an V	S	1.00	
827			Medic	Pneumologie	rezident an V	S	1.00	
828			Medic	Pneumologie	rezident an V	S	1.00	
829			Medic	Pneumologie	rezident an V	S	1.00	
830			Medic	Pneumologie	rezident an V	S	1.00	
831			Medic	Pneumologie	rezident an V	S	1.00	
832			Medic	Pneumologie	rezident an V	S	1.00	
833			Medic	Pneumologie	rezident an V	S	1.00	
834			Medic	Pneumologie	rezident an V	S	1.00	
835			Medic	Pneumologie	rezident an V	S	1.00	
836			Medic	Pneumologie	rezident an V	S	1.00	
837			Medic	Pneumologie	rezident an V	S	1.00	
838			Medic	Medicină de familie	rezident an IV	S	1.00	
839			Medic	Medicină de familie	rezident an IV	S	1.00	
840			Medic	Medicină de familie	rezident an IV	S	1.00	
841			Medic	Medicină de familie	rezident an IV	S	1.00	
842			Medic	Medicină de familie	rezident an IV	S	1.00	
843			Medic	Medicină de familie	rezident an IV	S	1.00	
844			Medic	Medicină de familie	rezident an IV	S	1.00	
845			Medic	Medicină de familie	rezident an IV	S	1.00	
846			Medic	Chirurgie toracica	rezident an VI	S	1.00	
847			Medic	Chirurgie toracica	rezident an VI	S	1.00	
848			Medic	Chirurgie toracica	rezident an VI	S	1.00	
849			Medic	Chirurgie toracica	rezident an VI	S	1.00	
850			Medic	Medicină de familie	rezident an IV	S	1.00	
851			Medic	Medicină de familie	rezident an IV	S	1.00	
852			Medic	Medicină de familie	rezident an IV	S	1.00	
853			Medic	Medicină de familie	rezident an IV	S	1.00	
854			Medic	Medicină de familie	rezident an IV	S	1.00	
855			Medic	Medicină de familie	rezident an IV	S	1.00	
856			Medic	Medicină de familie	rezident an IV	S	1.00	
857			Medic	Medicină de familie	rezident an IV	S	1.00	
858			Medic	Medicină de familie	rezident an IV	S	1.00	
859			Medic	Medicină de familie	rezident an IV	S	1.00	
860			Medic	Medicină de familie	rezident an IV	S	1.00	
861			Medic	Medicină de familie	rezident an IV	S	1.00	
862			Medic	Medicină de familie	rezident an IV	S	1.00	
863			Medic	Medicină de familie	rezident an IV	S	1.00	
864			Medic	Medicină de familie	rezident an IV	S	1.00	
865			Medic	Medicină de familie	rezident an IV	S	1.00	
866			Farmacist	Industrie farmaceutică și cosmetică	rezident an II	S	1.00	
867			Farmacist	Industrie farmaceutică și cosmetică	rezident an II	S	1.00	
868			Farmacist	Industrie farmaceutică și cosmetică	rezident an II	S	1.00	
869			Farmacist	Industrie farmaceutică și cosmetică	rezident an II	S	1.00	
870			Farmacist	Industrie farmaceutică și cosmetică	rezident an III	S	1.00	
871			Farmacist	Industrie farmaceutică și cosmetică	rezident an III	S	1.00	
872	SERVICIU FINANCIAR-CONTABILITATE ȘI ADMINISTRAREA GESTIUNILOR	Șef Serviciu		Economice	II	S	1.00	Rezervat Director financiar - contabil

JUDEȚUL IAȘI
CONSILIUL JUDEȚEAN IAȘI
 Anexă la Hotărârea
 Nr. 2-8 / IAN. 2026
 Anul..... Luna..... Ziua.....

Nr. Crt.	STRUCTURA	Funcția contractuală		Specialitatea	Grad/treapta profesională	Nivelul studiilor	Cuantum post	Observatii
		de conducere	de executie					
873								
874			Economist	Economice	IA	S	1.00	
875			Economist	Economice	IA	S	1.00	
876			Referent de specialitate	Administratie publica	I	S	1.00	
877	COMPARTIMENT ADMINISTRAREA GESTIUNILOR		Referent de specialitate	Administratie publica	I	S	1.00	
878			Referent de specialitate	Economice	III	S	1.00	
879			Administrator	-	I	M	1.00	
			Referent		IA	M	1.00	
880			Referent		IA	M	1.00	
881			Operator cu atribuții de casier	-	I	M	1.00	
882			Manipulant bunuri	-	-	G	1.00	
883	SERVICIU RESURSE UMANE, NORMARE, ORGANIZARE ȘI SECRETARIAT	Șef Serviciu		Științe Juridice	II	S	1.00	
884			Economist	Economice	IA	S	1.00	
885			Economist	Economice	IA	S	1.00	
886			Economist	Economice	IA	S	1.00	
887			Referent de specialitate	Științe Administrative	I	S	1.00	
888	COMPARTIMENT INFORMATICĂ		Informatician	Informatica	II	S	1.00	
889			Operator -Controlor date	-	I	M	1.00	Dispensarul TBC
890			Asistent-analist de informații		IA	M	1.00	
891	COMPARTIMENT SECRETARIAT ȘI ARHIVĂ		Registrator medical cu atribuții de secretar		principal	M	1.00	
892			Registrator medical cu atribuții de arhiva	-	principal	M	1.00	
893			Registrator medical- informatii	-		M	1.00	
894	COMPARTIMENT SECURITATE ȘI SĂNĂTATEA ÎN MUNCĂ & SITUATII DE URGENTA		Cadru tehnic	PSI		M	1.00	
895	COMPARTIMENT CONTENCIOS și RELAȚII PUBLICE		Consilier juridic	Științe Juridice	IA	S	1.00	
896			Referent de specialitate	Economice	II	S	1.00	
897	COMPARTIMENT ACHIZIȚII PUBLICE ȘI APROVIZIONARE		Consilier	Economice	I	S	1.00	
898			Economist	Economice	IA	S	1.00	
899			Economist	Economice	IA	S	1.00	
900			Economist	Economice	IA	S	1.00	
901			Consilier	Economice	I	S	1.00	
902	COMPARTIMENT PROTECTIA MEDIULUI		Inginer	Tehnice	IA	S	1.00	
903	COMPARTIMENT MANAGEMENTUL CALITATII SERVICIILOR DE SĂNĂTATE		Consilier - RMC	Economice	I	S	1.00	
904			Medic	pneumologie	specialist	S	1.00	
905			Medic	pneumologie	primar	S	1.00	
906			Consilier	Economice/Juridice/Administrative	I	S	1.00	
907	SERVICIU ADMINISTRATIV-TEHNIC	Șef Serviciu		Tehnice	IA	S	1.00	
908			Inginer	Tehnice	IA	S	1.00	
909	ECHIPA ÎNTREȚINERE ȘI REPARAȚII CURENTE	Șef echipă muncitori		muncitor calificat	I	G	1.00	
910			Muncitor calificat	Instalator sanitar	I	G	1.00	
911			Muncitor calificat	Electrician	I	G	1.00	
912			Muncitor calificat	Zugrav	III	G	1.00	
913			Muncitor calificat	Instalator frigotehnist	IV	G	1.00	
914			Muncitor calificat	Timpiar	III	G	1.00	

JUDEȚUL IAȘI
CONSILIUL JUDEȚEAN IAȘI
 Anexă la Hotărârea
 Nr. 28 din 14 Iunie 2020
 Anul..... Luna..... Ziua.....

Nr. Crt.	STRUCTURA	Funcția contractuală		Specialitatea	Grad/treapta profesională	Nivelul studiilor	Cuantum post	Observatii
		de conducere	de executie					
915			Muncitor calificat	Zidar	IV	G	1.00	
916			Muncitor calificat	Instalator apă-canal	IV	G	1.00	
917	COMPARTIMENT MANIPULARE ȘI DESERVIRE MIJLOACARE DE TRANSPORT		Muncitor necalificat	-	-	G	1.00	
918	COMPARTIMENT ÎNTREȚINERE SPAȚII VERZI		Îngrijitor spații verzi	-	-	G	1.00	
919			Peisagist-floricultor	-	-	G	1.00	
920	ECHIPA EXPLOATARE INSTALAȚII	Șef echipă muncitori		Electromecanic	I	G	1.00	
921	DESERVIRE GRUP ELECTROGEN SI STATIE ACUMULATORI		Muncitor calificat	Mastru constructii civile	II	G	1.00	
922	CENTRALA TERMICA CU PÂNĂ LA 4 CAZANE		Muncitor calificat	Fochist	I	G	1.00	
923			Muncitor calificat	Fochist	II	G	1.00	
924			Muncitor calificat	Fochist	III	G	1.00	
925			Muncitor calificat	Fochist	IV	G	1.00	
926	STATIE DE OXIGEN		Muncitor calificat	Electromecanic	I	G	1.00	
927			Muncitor calificat	Instalator de ventilare	III	G	1.00	
928			Muncitor calificat	Electrician	III	G	1.00	
929			Muncitor calificat	Lacatus mecanic	II	G	1.00	
930			Muncitor calificat	Instalator sanitar	II	G	1.00	
931	LIFT PERSOANE		Muncitor calificat	Liftier	IV	G	1.00	
932	CENTRALA TELEFONICA		Muncitor calificat	Telefonist	IV	G	1.00	
933	GARAJ AUTO - SPITAL ȘI DISPENSAR TBC, din care 2 posturi în Dispensatul TBC (sursa de finanțare transfer bugetul de stat)		SOFER AUTOSANITARA	Conducător auto	II	G	1.00	
934			Sofer II	Coducator auto	I	G	1.00	
935			Sofer II	Coducator auto	I	G	1.00	
936			Sofer II	Coducator auto	I	G	1.00	Post Dispensar TBC
937			Sofer II	Coducator auto	II	G	1.00	Post Dispensar TBC

MANAGER,
Dr. Radu Crisan-Dabija



Șef Serviciu RUNOS
Tiba Iuliana

