



**HOTĂRÂREA nr. 4**  
**privind aprobarea organigramei și a statului de funcții pentru Spitalul Clinic de**  
**Urgență „Prof. Dr. N. Oblu” Iași**

**Consiliul Județean Iași;**

**Având în vedere:**

- a) Proiectul de hotărâre înregistrat cu nr. 4/2026 privind aprobarea organigramei și a statului de funcții pentru Spitalul Clinic de Urgență „Prof. Dr. N. Oblu” Iași, inițiat de Președintele Consiliului Județean Iași, domnul Costel Alexe;
- b) Referatul de aprobare a organigramei și a statului de funcții pentru Spitalul Clinic de Urgență „Prof. Dr. N. Oblu” Iași, prezentat de Președintele Consiliului Județean Iași, în calitatea sa de inițiator, înregistrat sub nr. 2146/22.01.2026;
- c) Raportul de specialitate privind aprobarea organigramei și a statului de funcții pentru Spitalul Clinic de Urgență „Prof. Dr. N. Oblu” Iași, elaborat de către Serviciul Resurse Umane și Salarizare și înregistrat sub nr. 2147/22.01.2026;
- d) Adresa Spitalului Clinic de Urgență „Prof. Dr. N. Oblu” Iași nr.852/16.01.2026, înregistrată la Consiliul Județean Iași sub nr.1497/16.01.2026;
- e) Nota de fundamentare nr. 685/14.01.2026 a Spitalului Clinic de Urgență „Prof. Dr. N. Oblu” Iași privind modificările din statul de funcții;
- f) Prevederile Hotărârii Consiliului Județean Iași nr. 408/27.11.2024 privind aprobarea organigramei, statului de funcții și a Regulamentului de organizare și funcționare pentru Spitalul Clinic de Urgență „Prof. Dr. N. Oblu” Iași;
- g) Prevederile Hotărârii Consiliului Județean Iași nr. 538/16.12.2025 privind aprobarea organigramei și a statului de funcții pentru Spitalul Clinic de Urgență „Prof. Dr. N. Oblu” Iași;
- h) Prevederile Legii nr. 95/2006, republicată, privind reforma în domeniul sănătății, cu modificările și completările ulterioare;
- i) Prevederile Ordinului Ministrului Sănătății nr. 1224/2010 privind aprobarea normativelor de personal pentru asistența medicală spitalicească, precum și pentru

modificarea și completarea Ordinului Ministrului Sănătății nr. 1.778/2006 privind aprobarea normativelor de personal;

j) Prevederile Ordinului Ministrului Sănătății nr. 1500/2009 privind aprobarea Regulamentului de organizare și funcționare a secțiilor și compartimentelor de anestezie și terapie intensivă din unitățile sanitare, cu modificările și completările ulterioare;

k) Prevederile Ordinului Ministrului Sănătății nr. 1706/2007 privind conducerea și organizarea unităților și compartimentelor de primire a urgențelor, cu modificările și completările ulterioare;

l) Prevederile Legii nr. 53/2003, republicată – Codul Muncii, cu modificările și completările ulterioare;

m) Prevederile Hotărârii Consiliului Județean Iași nr. 167/30.06.2010 privind preluarea de către județul Iași a ansamblului de competențe și atribuții pentru Spitalul Clinic de Urgență „Prof. Dr. N. Oblu” Iași;

n) Prevederile art. 173 alin. (1) lit. a) și alin. (2) lit. c) din Ordonanță de Urgență a Guvernului nr. 57/2019 privind Codul administrativ, cu modificările și completările ulterioare;

o) Avizele comisiilor de specialitate din cadrul Consiliului Județean Iași din data de 27 ianuarie 2026;

p) Votul exprimat de către consilierii județeni și Președintele Consiliului Județean Iași în cadrul ședinței ordinare a Consiliului Județean Iași din data de 28 ianuarie 2026 și consemnat în procesul-verbal al acesteia, respectiv 33 voturi "Pentru";

În temeiul art. 196 alin. (1) lit. a) din Ordonanță de Urgență a Guvernului nr. 57/2019 privind Codul administrativ, cu modificările și completările ulterioare:

## **HOTĂRĂȘTE:**

**Art. 1.** Se aprobă organigrama – anexa 1 și statul de funcții - anexa 2 pentru Spitalul Clinic de Urgență „Prof. Dr. N. Oblu” Iași. Anexele 1 și 2 fac parte integrată din prezenta hotărâre.

**Art. 2.** Începând cu aceeași dată Hotărârea Consiliului Județean Iași nr. 538/16.12.2025 își încetează aplicabilitatea.

**Art. 3.** Ducerea la îndeplinire a prevederilor prezentei hotărâri se asigură de către Serviciul Resurse Umane și Salarizare și de Spitalul Clinic de Urgență „Prof. Dr. N. Oblu” Iași, prin grija managerului.

**Art. 4.** Prezenta hotărâre se comunică:

a) Serviciului Resurse Umane și Salarizare;

b) Spitalului Clinic de Urgență „Prof. Dr. N. Oblu” Iași;

c) Instituției Prefectului Județului Iași.

**Art. 5.** Aducerea la cunoștință publică a prevederilor prezentei hotărâri se asigură de către compartimentele de specialitate din cadrul Consiliului Județean Iași cu atribuții în acest sens.

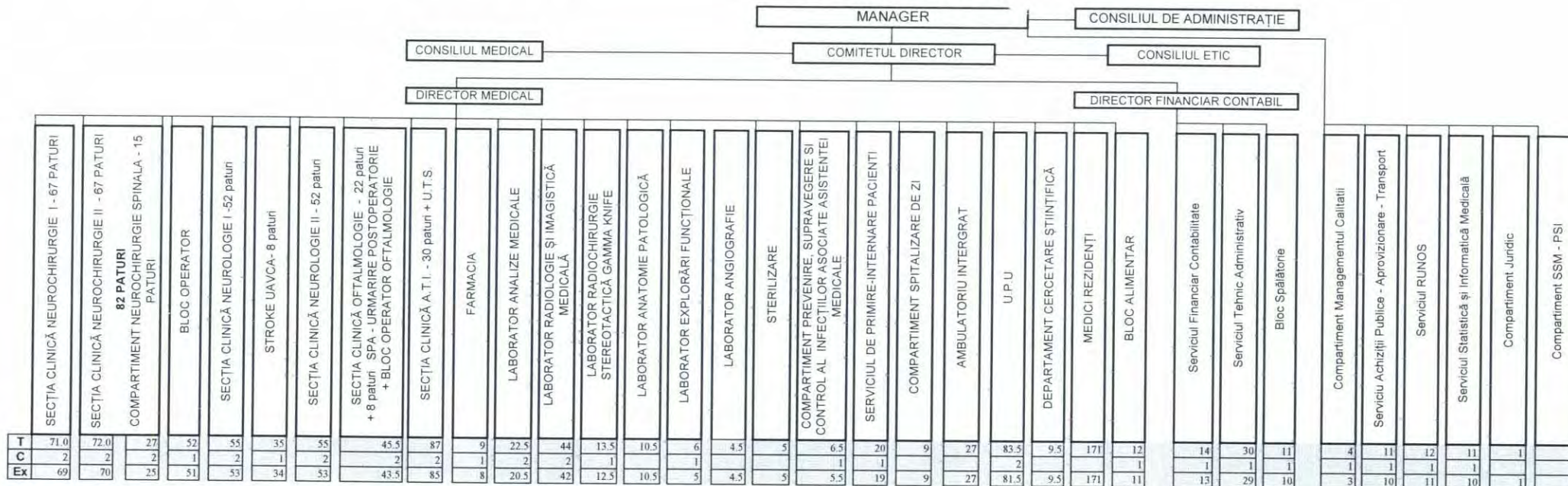
**Data astăzi: 28 ianuarie 2026**



**PREȘEDINTE,  
Costel Alexe**

**Contrasemnează pentru legalitate,  
SECRETAR GENERAL AL JUDEȚULUI,  
Lăcrămioara Vernică-Dăscălescu**

**ORGANIGRAMĂ**



**Manager,**  
Prof. Univ. Dr. Habil Lucian Eva  
Doctor în științe medicale

**Sef Serviciu RUNOS interimar,**  
Ec. Idriceanu Ptronela



1049.0

RECAPITULARE			
Total număr de posturi		1049.0	
Functii de conducere	38	Functii de executie	1011.0
COMITET DIRECTOR	3	Medici	106.5
Medic șef secție clinică, coordonator	9	Alt personal sanitar cu studii superioa	38.5
Medic șef laborator	1	Personal mediu sanitar	375.0
Șef serviciu	6	Personal auxiliar sanitar	223
Farmacist șef	1	Personal TESA	43.5
Chimist șef	1	Personal întreținere	43
Asistent medical șef, coordonator	14	Rezidenti	171
Tehnician radiologie șef	1	Cercetare	9.5
Asistent de laborator șef	1	Farmacist	1
Șef formație muncitori	1		
Total număr de paturi	331	din care: Spitalizare continuă	321
		Spitalizare de zi	10

JUDEȚUL IAȘI  
CONSILIUL JUDEȚEAN IAȘI  
Anexă la Hotărârea  
Nr. 4  
Anul 2026 luna 01 Ziua 28

CENTRALIZATOR STAT DE FUNCȚII  
IANUARIE 2026

Nr. 206  
Anul 2025 Luna 01 Ziua 28

Funcția	Specializare	Grad / Treapta profesională	Nivel studii	Nr. posturi
<b>Funcții de conducere spital</b>				<b>36.0</b>
<b>Comitet director</b>				<b>3.0</b>
Manager	neurochirurgie	medic primar	S	1.0
Director medical	neurochirurgie	medic primar	S	1.0
Director financiar-contabil	economist IA	ecnomist IA	S	1.0
<b>Consiliul medical</b>				<b>27.0</b>
Medic șef secție / laborator		medic primar	S	9.0
Farmacist șef		farmacist primar	S	1.0
Chimist șef laborator analize medicale		chimist principal	S	1.0
Tehnician șef laborator radiologie		tehnician radiologie	S	1.0
Asistent șef laborator		asistent principal	S	1.0
Asistenți șefi		asistent principal	S	13.0
Șef formație muncitori		șef bloc spălătorie	M	1.0
<b>Alte funcții de conducere</b>				<b>6.0</b>
Șef serviciu		inginer, economist	S	6.0
Șef birou		inginer, economist	S	0.0
<b>Funcții de execuție spital</b>				<b>749.0</b>
<b>Medici</b>				<b>93.5</b>
Medici primari		primar	S	66.0
Medici specialiști		specialist	S	27.5
<b>Farmacisti</b>				<b>1.0</b>
Farmacist			S	1.0
<b>Alt personal cu studii superioare</b>				<b>115.5</b>
Fizician, Expert în fizică medicală			S	3.0
Chimist, biolog, biochimist principal	medicina de laborator	principal	S	2.0
Chimist, biolog, biochimist specialist	medicina de laborator	specialist	S	3.0
Biotehnician principal	medicina de laborator	principal	S	2.5
Bioinginer specialist	medicina de laborator	specialist	S	2.0
Psiholog, kinetoterapeut principal	psihologie, kinetoterapie	principal	S	15.0
Psiholog, kinetoterapeut balneo-kinetoterapeut	psihologie, kinetoterapie	bază	S	3.0
Tehnician de radiologie	radiologie	tehnician	S	9.0
Asistenți medicali de radiologie	radiologie	principal	S	2.0
Asistenți medicali de radiologie	radiologie	bază	S	2.0
Farmacist		bază	S	1.0
Inginer		specialist	S	1.0
Asistenți medicali principali		principal	S	59.0
Asistenți medicali bază		bază	S	11.0
<b>Personal mediu sanitar</b>				<b>273.0</b>
Asistenți de farmacie principali		principal	PL	5.0
Asistenți de farmacie bază		bază	PL	1.0
Asistenți medicali principali		principal	PL	170.0
Asistenți medicali bază		bază	PL	56.0
Autopsieri			M	1.0
Registratori medicali principali		principal	M	28.0

Funcția	Specializare	Grad / Treapta profesională	Nivel studii	Nr. posturi
Registratori medicali bază		bază	M	12.0
<b>Personal auxiliar sanitar</b>				<b>178.0</b>
Brancardieri			M	16.0
Infirmiere			M	129.0
Spălătorese			M	9.0
Îngrijitorare			M	22.0
Ambulanțier			M	2.0
<b>Personal din aparatul functional</b>				<b>47.0</b>
Inginer, economist IA	administrativ	IA	S	20.0
Secretar dactilograf IA	administrativ	IA	M	1.0
Consilier juridic IA	administrativ	IA	S	1.0
Consilier	administrativ	I	S	1.0
Tehnician, merceolog, contabil IA	administrativ	IA	M	4.0
Economist, referent specialitate I	administrativ	I	S	5.0
Magaziner I	administrativ	I	M	3.0
Economist, referent, traducator II	administrativ	II	S	4.5
Statistician	administrativ	I	M	3.5
Informatician	administrativ	II	S	1.0
Șofer I	administrativ	I	M	2.0
Asistență religioasă	administrativ		S	1.0
<b>Personal pentru activități de întreținere</b>				<b>41.0</b>
Muncitor calificat I - III	tehnic administrativ	I - III	M	39.0
Tehnician	tehnic administrativ	I - III	M	2.0
<b>TOTAL SPITAL</b>				<b>785.0</b>

<b>Funcții de conducere transferuri</b>				<b>2.0</b>
Medic șef secție UPU	medicină de urgență	II	S	1.0
Asistent medical șef UPU	medicină de urgență	principal	S	1.0
<b>Funcții de execuție transferuri</b>				<b>262.0</b>
<b>Medici - UPU</b>				<b>12.5</b>
Medici primari UPU	medicină de urgență	primar	S	9.0
Medici specialiști UPU	medicină de urgență	specialist	S	3.5
<b>Alt personal cu studii superioare - UPU</b>				<b>11.0</b>
Asistenți medicali principali		principal	S	8.0
Asistenți sociali		bază	S	1.0
Informatician			S	1.0
Administrator			S	1.0
<b>Personal mediu sanitar - UPU</b>				<b>29.0</b>
Asistenți medicali principali		principal	PL	18.0
Asistenți medicali bază		bază	PL	2.0
Registratori medicali principali		principal	M	6.0
Registratori medicali bază		bază	M	3.0
<b>Personal auxiliar sanitar - UPU</b>				<b>29.0</b>
Infirmiere			M	16.0
Brancardieri			M	12.0
Îngrijitorare			M	1.0
<b>Cercetare</b>				<b>9.5</b>
Medici	cercetare	specialist	S	1.5
Cercetător științific I - II		cercetător științific	S	3.0

JUDEȚUL IAȘI  
CONSILIUL JUDEȚEAN IAȘI  
Anexă la Hotărârea  
Nr. 4  
Anul 2016 Luna 01 Ziua 28

Funcția	Specializare	Grad / Treapta profesională	Nivel studii	Nr. posturi
Asistent de cercetare		asistent cercetare	S	5.0
<b>Medici Rezidenți</b>				171.0
<b>TOTAL TRANSFERURI</b>				<b>264.0</b>
<b>TOTAL UNITATE</b>				<b>1049.0</b>

Manager,  
Prof. Univ. Dr. Habil Eva Lucian,  
Doctor în științe medicale



Șef serviciu RUNOS interimar,  
Ec. Idriceanu Petronela



Nr.	Marcă	Funcția	Conducere	Excepție	Specializare	Trupă profesională	Nivel studi	Occupat	Vacant	Gradul	ACANT	Salariu de bază	Spor condiții	Salariu brut
<b>COMITET DIRECTOR</b>												53,108	6,177	59,285
693		Manager	X			II	S			5		19,858	2,636	22,494
550		Director medical	X		medic	II	S			5		18,912	2,510	21,422
4076		Director financiar-contabil	X		economist	II	S			3		14,338	1,031	15,369
<b>SECȚIA CLINICA NEUROCHIRURGIE I - 67 paturi</b>												<b>462,105</b>	<b>107,512</b>	<b>569,617</b>
<b>PERSONAL MEDICAL SUPERIOR</b>												<b>111,229</b>	<b>34,445</b>	<b>145,674</b>
<b>POSTURI APROBATE:</b>												<b>11.0</b>	<b>7.5</b>	<b>3.5</b>
1	1101	Medic șef secție	X		neurochirurgie	primar	S	1.0		5	TEMPORAR OCCUPAT	18,472	5,720	24,192
2	538	Medic		X	neurochirurgie	primar	S	1.0		5	PERMANENT OCCUPAT	17,592	5,448	23,040
3	387	Medic		X	neurochirurgie	primar	S	1.0		5	PERMANENT OCCUPAT	17,592	5,448	23,040
4	1127	Medic		X	neurochirurgie	primar	S	1.0		5	PERMANENT OCCUPAT	17,592	5,448	23,040
5	329	Medic		X	neurochirurgie	primar	S	1.0		5	PERMANENT OCCUPAT	17,592	5,448	23,040
6	333	Medic		X	neurochirurgie	primar	S	0.5		5	PERMANENT OCCUPAT	8,796	2,724	11,520
7	Rezervat	Medic - Rezervat Director Medical		X	neurochirurgie	primar	S	0.5			REZERVAT			
8	1161	Medic		X	neurochirurgie	primar	S		0.5		TEMPORAR VACANT			
9	VACANT	Medic		X	neurochirurgie	primar	S		1.0		VACANT			
10	VACANT	Medic		X	neurochirurgie	primar	S		1.0		VACANT			
11	3384	Medic		X	neurochirurgie	specialist	S	1.0		4	PERMANENT OCCUPAT	13,593	4,209	17,802
12	VACANT	Medic		X	neurochirurgie	specialist	S		1.0		VACANT			
13	3465	Medic		X	neurochirurgie	specialist	S	0.5		5	PERMANENT OCCUPAT	8,796	2,724	11,520
<b>ALT PERSONAL SUPERIOR</b>												<b>10,417</b>	<b>1,667</b>	<b>12,084</b>
<b>POSTURI APROBATE:</b>												<b>1.0</b>	<b>1.0</b>	<b>0.0</b>
14	42	Psiholog		X	psihologie	principal	S	1.0		5	PERMANENT OCCUPAT	10,417	1,667	12,084
<b>PERSONAL SANITAR MEDIU</b>												<b>224,875</b>	<b>56,013</b>	<b>280,888</b>
<b>POSTURI APROBATE:</b>												<b>36.0</b>	<b>34.0</b>	<b>2.0</b>
15	367	Asistent medical șef secție	X		medical	principal	S	1.0		5	PERMANENT OCCUPAT	9,093	2,178	11,271
16	282	Asistent medical		X	medical	principal	S	1.0		5	PERMANENT OCCUPAT	7,577	1,894	9,471
17	3300	Asistent medical		X	medical	principal	S	1.0		5	PERMANENT OCCUPAT	7,577	1,894	9,471
18	995	Asistent medical		X	medical	principal	S	1.0		5	PERMANENT OCCUPAT	7,577	1,894	9,471
19	3541	Asistent medical		X	medical	principal	S	1.0		5	PERMANENT OCCUPAT	7,577	1,894	9,471
20	4127	Asistent medical		X	medical	principal	S	1.0		5	PERMANENT OCCUPAT	7,577	1,894	9,471
21	3455	Asistent medical		X	medical	principal	PL	1.0		4	PERMANENT OCCUPAT	6,652	1,663	8,315
22	3307	Asistent medical		X	medical	principal	PL	1.0		5	PERMANENT OCCUPAT	6,819	1,704	8,523
23	2037	Asistent medical		X	medical	principal	PL	1.0		5	PERMANENT OCCUPAT	6,819	1,704	8,523
24	3201	Asistent medical		X	medical	principal	PL	1.0		4	PERMANENT OCCUPAT	6,652	1,663	8,315
25	3551	Asistent medical		X	medical	principal	PL	1.0		3	PERMANENT OCCUPAT	6,489	1,622	8,111
26	3298	Asistent medical		X	medical	principal	PL	1.0		4	PERMANENT OCCUPAT	6,652	1,663	8,315
27	980	Asistent medical		X	medical	principal	PL	1.0		5	PERMANENT OCCUPAT	6,819	1,704	8,523
28	406	Asistent medical		X	medical	principal	PL	1.0		5	PERMANENT OCCUPAT	6,819	1,704	8,523
29	1009	Asistent medical		X	medical	principal	PL	1.0		5	PERMANENT OCCUPAT	6,819	1,704	8,523
30	3433	Asistent medical		X	medical	principal	PL	1.0		5	PERMANENT OCCUPAT	6,819	1,704	8,523
31	2032	Asistent medical		X	medical	principal	PL	1.0		5	PERMANENT OCCUPAT	6,819	1,704	8,523
32	3119	Asistent medical		X	medical	principal	PL	1.0		5	PERMANENT OCCUPAT	6,819	1,704	8,523
33	206	Asistent medical		X	medical	principal	PL	1.0		4	PERMANENT OCCUPAT	6,652	1,663	8,315
34	3213	Asistent medical		X	medical	principal	PL	1.0		4	PERMANENT OCCUPAT	6,819	1,704	8,523
35	4086	Asistent medical		X	medical	principal	PL	1.0		4	PERMANENT OCCUPAT	6,652	1,663	8,315
36	971	Asistent medical		X	medical	principal	PL	1.0		2	CREȘTERE COPII	4,358	1,525	5,883
37	4022	Asistent medical		X	medical	principal	PL	1.0		2	CREȘTERE COPII	6,733	1,682	8,415
38	3498	Asistent medical		X	medical	principal	PL	1.0		2	PERMANENT OCCUPAT	6,101	1,525	7,626
39	4088	Asistent medical		X	medical	principal	PL	1.0		5	PERMANENT OCCUPAT	6,819	1,704	8,523
40	3564	Asistent medical		X	medical	principal	PL	1.0		5	PERMANENT OCCUPAT	6,819	1,704	8,523
41	4028	Asistent medical		X	medical	principal	PL	1.0		3	CREȘTERE COPII	4,358	1,525	5,883
42	4392	Asistent medical		X	medical	principal	PL	1.0		5	PERMANENT OCCUPAT	6,733	1,682	8,415
43	4163	Asistent medical		X	medical	principal	PL	1.0		4	PERMANENT OCCUPAT	6,508	1,641	8,209
44	3540	Asistent medical		X	medical	principal	PL	1.0		1	PERMANENT OCCUPAT	5,810	1,453	7,263
45	3221	Asistent medical		X	medical	principal	PL	1.0		4	PERMANENT OCCUPAT	6,652	1,663	8,315
46	VACANT	Asistent medical		X	medical	principal	PL	1.0		5	PERMANENT OCCUPAT	6,819	1,704	8,523
47	4405	Asistent medical		X	medical	principal	PL		1.0		VACANT			
48	3803	Registrator medical		X	medical	principal	M	1.0		1	PERMANENT OCCUPAT	5,810	1,453	7,263
49	4027	Registrator medical		X	medical	principal	M	1.0		5	PERMANENT OCCUPAT	5,839	975	6,814
50	VACANT	Registrator medical		X	medical	principal	M		1.0		VACANT			
<b>PERSONAL AUXILIAR</b>												<b>115,984</b>	<b>15,387</b>	<b>130,971</b>
<b>POSTURI APROBATE:</b>												<b>23.0</b>	<b>21.0</b>	<b>2.0</b>
51	786	Brucaarder		X	medical	principal	M	1.0		5	PERMANENT OCCUPAT	5,345	741	6,086
52	4682	Brucaarder		X	medical	principal	M	1.0		4	PERMANENT OCCUPAT	5,214	723	5,937
53	4132	Infirmier		X	medical	principal	M	1.0		5	PERMANENT OCCUPAT	5,750	752	6,502
54	3496	Infirmier		X	medical	principal	M	1.0		5	PERMANENT OCCUPAT	5,750	752	6,502
55	4074	Infirmier		X	medical	principal	M	1.0		5	PERMANENT OCCUPAT	5,750	752	6,502
56	319	Infirmier		X	medical	principal	M	1.0		5	PERMANENT OCCUPAT	5,750	752	6,502
57	3523	Infirmier		X	medical	principal	M	1.0		5	PERMANENT OCCUPAT	5,750	752	6,502
58	3556	Infirmier		X	medical	principal	M	1.0		2	CREȘTERE COPII	4,007	682	4,689
59	3518	Infirmier		X	medical	principal	M	1.0		4	PERMANENT OCCUPAT	5,609	733	6,342
59	3457	Infirmier		X	medical	principal	M	1.0		4	PERMANENT OCCUPAT	5,609	733	6,342
60	524	Infirmier		X	medical	principal	M	1.0		5	PERMANENT OCCUPAT	5,750	752	6,502
61	465	Infirmier		X	medical	principal	M	1.0		5	PERMANENT OCCUPAT	5,750	752	6,502
62	389	Infirmier		X	medical	principal	M	1.0		5	PERMANENT OCCUPAT	5,750	752	6,502
63	3207	Infirmier		X	medical	principal	M	1.0		5	PERMANENT OCCUPAT	5,750	752	6,502
64	3798	Infirmier		X	medical	principal	M	1.0		5	PERMANENT OCCUPAT	5,750	752	6,502
65	3537	Infirmier		X	medical	principal	M	1.0		5	PERMANENT OCCUPAT	5,750	752	6,502
66	3820	Infirmier		X	medical	principal	M	1.0		5	PERMANENT OCCUPAT	5,750	752	6,502
67	3918	Infirmier		X	medical	principal	M	1.0		3	PERMANENT OCCUPAT	5,472	716	6,188
68	269	Infirmier		X	medical	principal	M	1.0		5	PERMANENT OCCUPAT	5,750	752	6,502
69	4139	Infirmier		X	medical	principal	M	1.0		1	PERMANENT OCCUPAT	4,962	665	5,627
70	VACANT	Infirmier		X	medical	principal	M	0.0	1.0		VACANT			
71	4679	Infirmier		X	medical	principal	M	1.0		0	PERMANENT OCCUPAT	4,616	618	5,234
72	VACANT	Infirmier		X	medical	principal	M	1.0		0	VACANT			
<b>SECȚIA CLINICA NEUROCHIRURGIE II - 67 paturi</b>												<b>424,474</b>	<b>96,051</b>	<b>514,193</b>
<b>PERSONAL MEDICAL SUPERIOR</b>												<b>72.0</b>	<b>63.5</b>	<b>8.5</b>
<b>POSTURI APROBATE:</b>												<b>11.0</b>	<b>6.5</b>	<b>4.5</b>
73	2424	Medic șef secție	X		neurochirurgie	primar	S	1.0		4	TEMPORAR OCCUPAT	18,021	5,581	23,602
74	VACANT	Medic		X	neurochirurgie	specialist	S		1.0		VACANT			
75	16	Medic		X	neurochirurgie	primar	S	1.0		5	PERMANENT OCCUPAT	17,592	5,448	23,040
76	3283	Medic		X	neurochirurgie	primar	S	1.0		4	PERMANENT OCCUPAT	17,162	5,315	22,477
77	3203	Medic		X	neurochirurgie	primar	S	0.5		4	PERMANENT OCCUPAT	8,581	2,658	11,239
78	VACANT	Medic		X	neurochirurgie	primar	S		1.0		VACANT			
79	Rezervat	Medic - Rezervat Manager		X	neurochirurgie	primar	S	1.0			REZERVAT			
80	2424	Medic		X	neurochirurgie	primar	S		1.0		TEMPORAR VACANT			
81	VACANT	Medic		X	neurochirurgie	specialist	S		0.5		VACANT			
82	VACANT	Medic		X	neurochirurgie	specialist	S		1.0		VACANT			
83	4578	Medic		X	neurochirurgie	specialist	S	1.0		2	PERMANENT OCCUPAT	12,629	3,911	16,540
84	3													

116	2067	Asistent medical			X	medical	principal	S	1.0			5	PERMANENT OCUPAT	7,577	1,894	9,471			
117	3121	Asistent medical			X	medical	principal	PL	1.0			4	PERMANENT OCUPAT	5,652	1,663	8,315			
118	3308	Asistent medical			X	medical	principal	PL	1.0			4	PERMANENT OCUPAT	6,652	1,663	8,315			
119	4921	Registrator medical			X	medical	baza	M	1.0			3	PERMANENT OCUPAT	5,482	849	6,331			
120	4586	Registrator medical			X	medical	principal	M	1.0			4	PERMANENT OCUPAT	5,696	951	6,647			
121	4890	Registrator medical			X	medical	baza	M	1.0			4	PERMANENT OCUPAT	5,621	871	6,492			
<b>PERSONAL AUXILIAR</b>														<b>24.0</b>	<b>21.0</b>	<b>3.0</b>	<b>104,984</b>	<b>13,894</b>	<b>112,546</b>
122	3815	Brancardier			X	baza	M	1.0				5	PERMANENT OCUPAT	5,345	741	6,086			
123	1133	Brancardier			X	baza	M	1.0				5	PERMANENT OCUPAT	5,345	741	6,086			
124	4585	Brancardier			X	baza	M	1.0				3	PERMANENT OCUPAT	5,086	705	5,791			
124	4934	Infirmier			X	debutant	M	1.0				5	PERMANENT OCUPAT	5,588	744	6,332			
125	VACANT	Infirmier			X	baza	M		1.0			0	VACANT						
126	4131	Infirmier			X	baza	M	1.0				5	PERMANENT OCUPAT	5,750	752	6,502			
127	VACANT	Infirmier			X	baza	M	1.0		1.0		0	VACANT						
128	3822	Infirmier			X	baza	M	1.0				3	PERMANENT OCUPAT	5,472	716	6,188			
129	VACANT	Infirmier			X	baza	M		1.0			0	VACANT						
130	3914	Infirmier			X	baza	M	1.0				4	PERMANENT OCUPAT	5,609	733	6,342			
131	4947	Infirmier			X	debutant	M	1.0				5	PERMANENT OCUPAT	5,588	744	6,332			
132	3129	Infirmier			X	baza	M	1.0				5	PERMANENT OCUPAT	5,750	752	6,502			
133	4938	Infirmier			X	baza	M	1.0				4	PERMANENT OCUPAT	5,608	733	6,341			
134	1084	Infirmier			X	baza	M	1.0				5	PERMANENT OCUPAT	5,750	752	6,502			
135	4001	Infirmier			X	baza	M	1.0				4	PERMANENT OCUPAT	5,609	733	6,342			
136	4142	Infirmier			X	baza	M	1.0				3	PERMANENT OCUPAT	5,472	716	6,188			
137	4180	Infirmier			X	baza	M	1.0				4	PERMANENT OCUPAT	5,609	733	6,342			
138	4395	Infirmier			X	baza	M	1.0				1	PERMANENT OCUPAT	4,962	665	5,627			
139	4073	Infirmier			X	baza	M	1.0				3	PERMANENT OCUPAT	5,472	716	6,188			
140	4680	Infirmier			X	baza	M	1.0				4	PERMANENT OCUPAT	5,609	733	6,342			
141	4172	Infirmier			X	baza	M	1.0				5	PERMANENT OCUPAT	5,750	752	6,502			
142	3913	Infirmier			X	baza	M	1.0				4	PERMANENT OCUPAT	5,609	733	6,342			
143	4933	Infirmier			X	baza	M	1.0				4	PERMANENT OCUPAT	5,609	733	6,342			
144	4926	Infirmier			X	debutant	M	1.0				4	PERMANENT OCUPAT	5,451	726	6,177			
					X	baza	M	1.0				4	PERMANENT OCUPAT	5,214	723	5,937			
<b>COMPARTIMENT CHIRURGIE SPINALA- 15 paturi</b>														<b>27.0</b>	<b>26.5</b>	<b>6.5</b>	<b>159,849</b>	<b>36,506</b>	<b>257,357</b>
<b>PERSONAL MEDICAL SUPERIOR</b>														<b>3.0</b>	<b>2.5</b>	<b>0.5</b>	<b>44,011</b>	<b>13,630</b>	<b>57,641</b>
145	522	Medic			X	neurochirurgie	primar	S	0.5			5	PERMANENT OCUPAT	8,796	2,724	11,520			
146	39	Medic coordonator			X	neurochirurgie	primar	S	1.0			5	PERMANENT OCUPAT	18,472	5,720	24,192			
147	VACANT	Medic			X	neurochirurgie	primar	S			0.5	5	VACANT						
147	3322	Medic			X	neurochirurgie	primar	S	1.0			3	PERMANENT OCUPAT	16,743	5,186	21,929			
<b>ALT PERSONAL SUPERIOR</b>														<b>1.0</b>	<b>1.0</b>	<b>0.0</b>	<b>7,693</b>	<b>1,269</b>	<b>8,962</b>
148	4079	Psiholog			X	psihologie	practicant	S	1.0			2	PERMANENT OCUPAT	7,693	1,269	8,962			
<b>PERSONAL SANITAR MEDIU</b>														<b>15.0</b>	<b>9.0</b>	<b>6.0</b>	<b>63,100</b>	<b>15,675</b>	<b>146,279</b>
149	133	Asistent coordonator			X	medical	principal	S	1.0			5	PERMANENT OCUPAT	9,093	2,178	78,775			
150	395	Asistent medical			X	medical	principal	S	1.0			5	PERMANENT OCUPAT	7,577	1,894	9,471			
151	VACANT	Asistent medical			X	medical	principal	PL			1.0	5	VACANT						
152	3959	Asistent medical			X	medical	principal	PL	1.0			2	PERMANENT OCUPAT	6,180	1,545	7,725			
153	1160	Asistent medical			X	medical	principal	PL	1.0			5	PERMANENT OCUPAT	6,819	1,704	8,523			
154	3220	Asistent medical			X	medical	principal	PL	1.0			4	PERMANENT OCUPAT	6,652	1,662	8,314			
155	281	Asistent medical			X	medical	principal	PL	1.0			5	PERMANENT OCUPAT	6,819	1,704	8,523			
156	3452	Asistent medical			X	medical	principal	PL	1.0			3	PERMANENT OCUPAT	6,489	1,622	8,111			
157	3287	Asistent medical			X	medical	principal	PL	1.0			5	PERMANENT OCUPAT	6,819	1,704	8,523			
158	3305	Asistent medical			X	medical	principal	PL	1.0			4	PERMANENT OCUPAT	6,652	1,662	8,314			
159	VACANT	Asistent medical			X	medical	baza	PL			1.0		VACANT						
160	VACANT	Asistent medical			X	medical	baza	PL			1.0		VACANT						
161	VACANT	Asistent medical			X	medical	baza	PL			1.0		VACANT						
162	VACANT	Asistent medical			X	medical	baza	PL			1.0		VACANT						
163	VACANT	Asistent medical			X	medical	baza	PL			1.0		VACANT						
<b>PERSONAL AUXILIAR</b>														<b>8.0</b>	<b>8.0</b>	<b>0.0</b>	<b>45,045</b>	<b>5,932</b>	<b>44,475</b>
164	4070	Brancardier			X	baza	M	1.0				4	PERMANENT OCUPAT	5,214	723	5,937			
165	4031	Infirmier			X	baza	M	1.0				5	PERMANENT OCUPAT	5,750	752	6,502			
166	3469	Infirmier			X	baza	M	1.0				5	PERMANENT OCUPAT	5,750	752	6,502			
167	3560	Infirmier			X	baza	M	1.0				3	PERMANENT OCUPAT	5,472	716	6,188			
168	3917	Infirmier			X	baza	M	1.0				5	PERMANENT OCUPAT	5,750	752	6,502			
169	4174	Infirmier			X	baza	M	1.0				4	PERMANENT OCUPAT	5,609	733	6,342			
170	986	Infirmier			X	baza	M	1.0				5	PERMANENT OCUPAT	5,750	752	6,502			
171	4046	Infirmier			X	baza	M	1.0				5	PERMANENT OCUPAT	5,750	752	6,502			
<b>BLOC OPERATOR</b>														<b>52.0</b>	<b>49.0</b>	<b>3.0</b>	<b>321,919</b>	<b>100,399</b>	<b>422,318</b>
<b>ALT PERSONAL SUPERIOR</b>														<b>4.0</b>	<b>3.0</b>	<b>1.0</b>	<b>24,230</b>	<b>6,014</b>	<b>30,244</b>
172	3569	Biologiner			X	biologiner medicala	principal	S	1.0			3	PERMANENT OCUPAT	8,854	2,256	11,150			
173	4158	Biologiner			X	biologiner medicala	specialist	S	1.0			2	PERMANENT OCUPAT	7,405	1,791	9,196			
174	VACANT	Biologiner			X	biologiner medicala	principal	S			1.0	5	VACANT						
175	4690	Biologiner			X	biologiner medicala	specialist	S	1.0			4	PERMANENT OCUPAT	7,971	1,927	9,898			
<b>PERSONAL SANITAR MEDIU</b>														<b>34.0</b>	<b>34.0</b>	<b>0.0</b>	<b>231,269</b>	<b>81,727</b>	<b>313,026</b>
176	3171	Asistent medical sef sectie			X	medical	principal	PL	1.0			5	TEMPORAR OCUPAT	9,093	3,112	12,205			
177	156	Asistent medical			X	medical	principal	S	1.0			5	PERMANENT OCUPAT	7,577	2,706	10,283			
178	262	Asistent medical			X	medical	principal	S	1.0			5	PERMANENT OCUPAT	7,577	2,706	10,283			
179	3608	Asistent medical			X	medical	principal	PL	1.0			5	PERMANENT OCUPAT	6,819	2,435	9,254			
180	3563	Asistent medical			X	medical	principal	PL	1.0			5	PERMANENT OCUPAT	6,819	2,435	9,254			
181	453	Asistent medical			X	medical	principal	PL	1.0			5	PERMANENT OCUPAT	6,819	2,435	9,254			
182	204	Asistent medical			X	medical	principal	PL	1.0			5	PERMANENT OCUPAT	6,819	2,435	9,254			
183	1099	Asistent medical			X	medical	principal	PL	1.0			5	PERMANENT OCUPAT	6,819	2,435	9,254			
184	3160	Asistent medical			X	medical	principal	PL	1.0			5	PERMANENT OCUPAT	6,819	2,435	9,254			
185	119	Asistent medical			X	medical	principal	PL	1.0			5	PERMANENT OCUPAT	6,819	2,435	9,254			
186	3382	Asistent medical			X	medical	principal	PL	1.0			5	PERMANENT OCUPAT	6,819	2,435	9,254			
187	3448	Asistent medical			X	medical	principal	PL	1.0			3	PERMANENT OCUPAT	6,489	2,317	8,806			
188	365	Asistent medical			X	medical	principal	PL	1.0			5	PERMANENT OCUPAT	6,819	2,435	9,254			
190	1143	Asistent medical			X	medical	principal	PL	1.0			5	PERMANENT OCUPAT	6,819	2,435	9,254			
191	303	Asistent medical			X	medical	principal	PL	1.0			5	PERMANENT OCUPAT	6,819	2,435	9,254			
192	490	Asistent medical			X	medical	principal	PL	1.0			5	PERMANENT OCUPAT	6,819	2,435	9,254			
193	1172	Asistent medical			X	medical	principal	PL	1.0			4	PERMANENT OCUPAT	6,652	2,375	9,027			
194	3294	Asistent medical			X	medical	principal	PL	1.0			5	PERMANENT OCUPAT	6,819	2,435	9,254			
195	2063	Asistent medical			X	medical	principal	PL	1.0			4	PERMANENT OCUPAT	6,652	2,375	9,027			
196	238	Asistent medical			X	medical	principal	PL	1.0			5	PERMANENT OCUPAT	6,819	2,435	9,254			
197	3961	Asistent medical			X	medical	principal	PL	1.0			5	PERMANENT OCUPAT	6,819	2,435	9,254			
198	3512	Asistent medical			X	medical	principal	PL	1.0			5	PERMANENT OCUPAT	6,819	2,435	9,254			
199	237	Asistent medical			X	medical	principal	PL	1.0			5	PERMANENT OCUPAT	6,819	2,435	9,254			
200	3461	Asistent medical			X	medical	principal	PL	1.0			5	PERMANENT OCUPAT	6,819	2,435	9,254			
201	3567	Asistent medical			X	medical	principal	PL	1.0			4	PERMANENT OCUPAT	6,652	2,375	9,027			
202	164	Asistent medical			X	medical	principal	PL	1.0			4	PERMANENT OCUPAT	6,652	2,375	9,027			
203	3427	Asistent medical			X	medical	principal	PL	1.0			3	PERMANENT OCUPAT	6,489	2,317	8,806			
204	752	Asistent medical			X	medical	principal	S	1.0			5	PERMANENT OCUPAT	7,577	2,706	10,283			
205	4128	Asistent medical			X	medical	principal	PL	1.0			3	PERMANENT OCUPAT	6,489	2,317	8,806			
206	4686	Asistent medical			X	medical	baza	PL	1.0			2	PERMANENT OCUPAT	6,101	2,179	8,280			
207	87	Asistent medical			X	medical	principal	PL	1.0			2	PERMANENT OCUPAT	6,180	2,207	8,387			
208	3960	Asistent medical			X	medical	baza	PL	1.0			2	CRESTERE COPII	6,101	2,179	8,280			
209	3954	Asistent																	



PERSONAL MEDICAL SUPERIOR				POSTURI APROBATE: 5.5 5.5 0.0				69,120	7,339	76,459			
372	4400	Medic sef sectie	X	oftalmologie	primar	S	1.0	5	TEMPORAR OCUPAT	18,472	1,961	20,433	
373	2081	Medic	X	oftalmologie	primar	S	1.0	4	PERMANENT OCUPAT	17,162	1,822	18,984	
374	4036	Medic	X	oftalmologie	primar	S	1.0	3	PERMANENT OCUPAT	16,743	1,778	18,521	
375	3817	Medic	X	oftalmologie	primar	S	0.5	4	PERMANENT OCUPAT	16,743	1,778	18,521	
376	3485	Medic	X	oftalmologie	primar	S	1.0	3	PERMANENT OCUPAT	16,743	1,778	18,521	
377	3506	Medic	X	oftalmologie	primar	S	1.0	3	PERMANENT OCUPAT	16,743	1,778	18,521	
PERSONAL SANITAR MEDIU				POSTURI APROBATE: 19.0 15.0 4.0				100,763	8,586	109,349			
378	46	Asistent medical sef sectie	X	medical	principal	S	1.0	5	PERMANENT OCUPAT	9,093	747	9,840	
379	964	Asistent medical	X	medical	principal	S	1.0	5	PERMANENT OCUPAT	7,577	649	8,226	
380	3453	Asistent medical	X	medical	principal	S	1.0	3	CRESTERE COPIL	6,311	618	6,929	
381	1038	Asistent medical	X	medical	principal	PL	1.0	4	PERMANENT OCUPAT	6,652	570	7,222	
382	VACANT	Asistent medical	X	medical	baza	PL		1.0	VACANT	-	-	-	
383	3133	Asistent medical	X	medical	principal	PL	1.0	5	PERMANENT OCUPAT	6,819	584	7,403	
384	3529	Asistent medical	X	medical	principal	PL	1.0	3	CRESTERE COPIL	5,679	556	6,235	
385	3485	Asistent medical	X	medical	principal	PL	1.0	5	PERMANENT OCUPAT	6,819	584	7,403	
386	3483	Asistent medical	X	medical	principal	PL	1.0	3	PERMANENT OCUPAT	6,489	556	7,045	
387	981	Asistent medical	X	medical	principal	PL	1.0	5	PERMANENT OCUPAT	6,819	584	7,403	
388	191	Asistent medical	X	medical	principal	PL	1.0	5	PERMANENT OCUPAT	6,819	584	7,403	
389	3132	Asistent medical	X	medical	principal	PL	1.0	4	PERMANENT OCUPAT	6,652	570	7,222	
390	265	Asistent medical	X	medical	principal	PL	1.0	5	PERMANENT OCUPAT	6,819	584	7,403	
391	116	Asistent medical	X	medical	principal	PL	1.0	5	PERMANENT OCUPAT	6,819	584	7,403	
392	VACANT	Asistent medical	X	medical	baza	PL		1.0	VACANT	-	-	-	
393	323	Registrator medical	X	medical	principal	M	1.0	5	PERMANENT OCUPAT	5,879	418	6,297	
394	3528	Registrator medical	X	medical	principal	M	1.0	2.0	3	PERMANENT OCUPAT	5,557	398	5,955
PERSONAL AUXILIAR				POSTURI APROBATE: 9.0 7.0 2.0				37,683	2,229	39,912			
395	1177	Infirmeră	X	baza	M	1.0	5	PERMANENT OCUPAT	5,750	258	6,008		
396	3935	Infirmeră	X	baza	M	1.0	3	PERMANENT OCUPAT	5,472	245	5,717		
397	3122	Infirmeră	X	baza	M	1.0	5	PERMANENT OCUPAT	5,750	258	6,008		
398	VACANT	Infirmeră	X	baza	M			1.0	VACANT	-	-	-	
399	4883	Infirmeră	X	baza	M	1.0	3	PERMANENT OCUPAT	5,472	245	5,717		
400	3224	Infirmeră	X	baza	M	1.0	5	PERMANENT OCUPAT	5,750	252	6,002		
401	4937	Infirmeră	X	baza	M	1.0	3	PERMANENT OCUPAT	5,318	243	5,561		
402	4940	Ingritorare	X	baza	M	1.0	5	PERMANENT OCUPAT	4,171	228	4,399		
403	VACANT	Ingritorare	X	baza	M			1.0	VACANT	-	-	-	
BLOC OPERATOR OFTALMOLOGIE				POSTURI APROBATE: 12.0 11.0 1.0				75,145	21,876	100,021			
PERSONAL SANITAR MEDIU				POSTURI APROBATE: 9.0 9.0 0.0				63,645	22,728	86,373			
404	407	Asistent medical	X	medical	principal	S	1.0	5	PERMANENT OCUPAT	7,577	2,706	10,283	
405	252	Asistent medical	X	medical	principal	S	1.0	5	PERMANENT OCUPAT	7,577	2,706	10,283	
406	478	Asistent medical	X	medical	principal	S	1.0	5	PERMANENT OCUPAT	7,577	2,706	10,283	
407	316	Asistent medical	X	medical	principal	PL	1.0	5	PERMANENT OCUPAT	6,819	2,435	9,254	
408	279	Asistent medical	X	medical	principal	PL	1.0	5	PERMANENT OCUPAT	6,819	2,435	9,254	
409	895	Asistent medical	X	medical	principal	PL	1.0	5	PERMANENT OCUPAT	6,819	2,435	9,254	
410	470	Asistent medical	X	medical	principal	PL	1.0	5	PERMANENT OCUPAT	6,819	2,435	9,254	
411	3144	Asistent medical	X	medical	principal	PL	1.0	5	PERMANENT OCUPAT	6,819	2,435	9,254	
412	134	Asistent medical	X	medical	principal	PL	1.0	5	PERMANENT OCUPAT	6,819	2,435	9,254	
PERSONAL AUXILIAR				POSTURI APROBATE: 3.0 2.0 1.0				11,500	2,148	13,648			
413	997	Infirmeră	X	baza	M	1.0	5	PERMANENT OCUPAT	5,750	1,074	6,824		
414	1129	Infirmeră	X	baza	M	1.0	5	PERMANENT OCUPAT	5,750	1,074	6,824		
415	VACANT	Ingritorare	X	baza	M			1.0	VACANT	-	-	-	
SECTIA CLINICA ANESTEZIE SI TERAPIE INTENSIVA - 30 paturi				POSTURI APROBATE: 87.0 85.0 2.0				741,828	286,499	1,028,327			
PERSONAL MEDICAL SUPERIOR				POSTURI APROBATE: 16.0 16.0 0.0				249,038	120,735	369,773			
416	4085	Medic sef sectie	X	ATI	primar	S	1.0	3	TEMPORAR OCUPAT	18,759	9,129	27,888	
417	3229	Medic	X	ATI	primar	S	1.0	5	PERMANENT OCUPAT	18,770	9,135	27,905	
418	4917	Medic	X	ATI	primar	S	1.0	3	PERMANENT OCUPAT	17,865	8,696	26,561	
419	3447	Medic	X	ATI	primar	S	1.0	3	PERMANENT OCUPAT	17,865	8,696	26,561	
420	3189	Medic	X	ATI	primar	S	1.0	5	PERMANENT OCUPAT	18,770	9,135	27,905	
421	3446	Medic	X	ATI	primar	S	1.0	3	PERMANENT OCUPAT	17,865	8,696	26,561	
422	4154	Medic	X	ATI	primar	S	1.0	3	PERMANENT OCUPAT	17,865	8,696	26,561	
423	3863	Medic	X	ATI	primar	S	1.0	4	PERMANENT OCUPAT	18,312	8,912	27,224	
424	3394	Medic	X	ATI	primar	S	1.0	3	PERMANENT OCUPAT	17,865	8,696	26,561	
425	4085	Medic	X	ATI	primar	S	1.0	2	TEMPORAR VACANT	-	-	-	
426	4152	Medic	X	ATI	specialist	S	1.0	3	PERMANENT OCUPAT	14,148	6,886	21,034	
427	4055	Medic	X	ATI	medic	S	1.0	2	PERMANENT OCUPAT	10,291	4,532	14,823	
428	4151	Medic	X	ATI	primar	S	1.0	3	PERMANENT OCUPAT	17,865	8,696	26,561	
429	3410	Medic	X	ATI	specialist	S	1.0	4	CRESTERE COPIL	14,502	7,058	21,560	
430	3800	Medic	X	ATI	specialist	S	1.0	3	PERMANENT OCUPAT	14,148	6,886	21,034	
431	4918	Medic	X	ATI	specialist	S	1.0	3	PERMANENT OCUPAT	14,148	6,886	21,034	
PERSONAL SANITAR MEDIU				POSTURI APROBATE: 47.0 46.0 1.0				337,248	130,939	468,187			
432	185	Asistent medical sef sectie	X	medical	principal	S	1.0	5	PERMANENT OCUPAT	9,701	3,651	13,352	
433	370	Asistent medical	X	medical	principal	S	1.0	5	PERMANENT OCUPAT	8,084	3,175	11,259	
434	124	Asistent medical	X	medical	principal	S	1.0	5	PERMANENT OCUPAT	8,084	3,175	11,259	
435	850	Asistent medical	X	medical	principal	S	1.0	5	PERMANENT OCUPAT	8,084	3,175	11,259	
436	318	Asistent medical	X	medical	principal	S	1.0	5	PERMANENT OCUPAT	8,084	3,175	11,259	
437	2077	Asistent medical	X	medical	principal	S	1.0	5	PERMANENT OCUPAT	8,084	3,175	11,259	
438	3124	Asistent medical	X	medical	principal	S	1.0	4	PERMANENT OCUPAT	7,886	3,098	10,984	
439	3565	Asistent medical	X	medical	principal	S	1.0	3	PERMANENT OCUPAT	7,692	3,022	10,714	
440	462	Asistent medical	X	medical	principal	S	1.0	5	PERMANENT OCUPAT	8,084	3,175	11,259	
441	239	Asistent medical	X	medical	principal	S	1.0	5	PERMANENT OCUPAT	8,084	3,175	11,259	
442	3232	Asistent medical	X	medical	principal	S	1.0	4	PERMANENT OCUPAT	7,886	3,098	10,984	
443	51	Asistent medical	X	medical	principal	PL	1.0	5	PERMANENT OCUPAT	7,255	2,850	10,105	
444	1168	Asistent medical	X	medical	principal	PL	1.0	5	PERMANENT OCUPAT	7,255	2,850	10,105	
445	360	Asistent medical	X	medical	principal	PL	1.0	5	PERMANENT OCUPAT	7,255	2,850	10,105	
446	342	Asistent medical	X	medical	principal	PL	1.0	4	PERMANENT OCUPAT	7,078	2,780	9,858	
447	1123	Asistent medical	X	medical	principal	PL	1.0	5	PERMANENT OCUPAT	7,255	2,850	10,105	
448	498	Asistent medical	X	medical	principal	PL	1.0	5	PERMANENT OCUPAT	7,255	2,850	10,105	
449	3227	Asistent medical	X	medical	principal	PL	1.0	5	PERMANENT OCUPAT	7,255	2,850	10,105	
450	207	Asistent medical	X	medical	principal	PL	1.0	5	PERMANENT OCUPAT	7,255	2,850	10,105	
451	202	Asistent medical	X	medical	principal	PL	1.0	5	PERMANENT OCUPAT	7,255	2,850	10,105	
452	3299	Asistent medical	X	medical	principal	PL	1.0	5	PERMANENT OCUPAT	7,255	2,850	10,105	
453	346	Asistent medical	X	medical	principal	PL	1.0	5	PERMANENT OCUPAT	7,255	2,850	10,105	
454	496	Asistent medical	X	medical	principal	PL	1.0	5	PERMANENT OCUPAT	7,255	2,850	10,105	
455	443	Asistent medical	X	medical	principal	PL	1.0	5	PERMANENT OCUPAT	7,255	2,850	10,105	
456	137	Asistent medical	X	medical	principal	PL	1.0	5	PERMANENT OCUPAT	7,255	2,850	10,105	
457	3388	Asistent medical	X	medical	principal	PL	1.0	4	PERMANENT OCUPAT	7,078	2,780	9,858	
458	3120	Asistent medical	X	medical	principal	PL	1.0	4	PERMANENT OCUPAT	7,078	2,780	9,858	
459	3808	Asistent medical	X	medical	principal	PL	1.0	4	PERMANENT OCUPAT	7,078	2,780	9,858	
460	3186	Asistent medical	X	medical	principal	PL	1.0	4	PERMANENT OCUPAT	7,078	2,780	9,858	
461	VACANT	Asistent medical	X	medical	principal	PL		1.0	VACANT	-	-	-	
462	297	Asistent medical	X	medical	principal	PL	1.0	5	PERMANENT OCUPAT	7,255	2,850	10,105	
463	088	Asistent medical	X	medical	principal	PL	1.0	5	PERMANENT OCUPAT	7,255	2,850	10,105	
464	3293	Asistent medical	X	medical	principal	PL	1.0	4	PERMANENT OCUPAT	7,078	2,780	9,858	
465	464	Asistent medical	X	medical	principal	PL	1.0	5	PERMANENT OCUPAT	7,255	2,850	10,105	
466	1091	Asistent medical	X	medical	principal	PL	1.0	5	PERMANENT OCUPAT	7,255	2,850	10,105	
467	1080	Asistent medical	X	medical	principal	PL	1.0	5	PERMANENT OCUPAT				



614	551	Medic		X	neurochirurgie	primar	S	1.0	1.0	5	PERMANENT OCUPAT	17,592	5,448	23,140
615	VACANT	Medic		X	neurochirurgie	primar	S	1.0	1.0		VACANT			
616	VACANT	Medic		X	radiologie	radiolog	S	1.0	1.0		VACANT			
<b>ALT PERSONAL SUPERIOR</b>														
617	3179	Biolog		X	biotehnologie medicala	principiu	S	0.5	0.0	5	PERMANENT OCUPAT	6,340	844	5,496
<b>PERSONAL SANITAR MEDIU</b>														
618	750	Asistent medical		X	medical	principiu	PL	1.0	0.0	5	PERMANENT OCUPAT	11,689	2,435	9,254
<b>STERILIZARE</b>														
<b>PERSONAL SANITAR MEDIU</b>														
619	183	Asistent medical		X	medical	principiu	PL	1.0	0.0	5	PERMANENT OCUPAT	27,614	2,366	29,980
620	1098	Asistent medical		X	medical	principiu	PL	1.0	0.0	4	PERMANENT OCUPAT	7,577	649	8,226
621	3450	Asistent medical		X	medical	principiu	PL	1.0	0.0	4	PERMANENT OCUPAT	6,652	570	7,222
622	2054	Asistent medical		X	medical	baza	PL	1.0	0.0	5	PERMANENT OCUPAT	6,652	570	7,222
<b>PERSONAL AUXILIAR</b>														
623	985	Tu firmier		X	epidemiologie	specialist	S	1.0	0.0	5	PERMANENT OCUPAT	6,733	577	7,310
<b>PARTIMENT PREVENIRE INFECTII ASOCIATE ASISTENȚEI MEDIC</b>														
<b>PERSONAL MEDICAL SUPERIOR</b>														
624	4099	Medic coordonator		X	epidemiologie	primar	S	1.0	1.0	5	PERMANENT OCUPAT	5,750	258	6,008
625	2080	Medic		X	igienea	primar	S	0.5	1.0	5	PERMANENT OCUPAT	5,750	258	6,008
626	4149	Medic		X	boli infectioase	specialist	S	1.0	1.0	2	PERMANENT OCUPAT	17,592	7,783	25,375
627	4148	Medic		X	boli infectioase	specialist	S	1.0	1.0	2	PERMANENT OCUPAT	8,796	3,892	12,688
628	VACANT	Medic		X	epidemiologie	specialist	S	1.0	1.0	2	PERMANENT OCUPAT	12,997	6,558	19,555
<b>PERSONAL SANITAR MEDIU</b>														
629	203	Asistent medical sef unitate		X	medical	principiu	PL	2.0	2.0	0.0	VACANT	19,723	5,547	25,270
630	3202	Asistent medical		X	sanatate publica	principiu	PL	1.0	1.0	5	PERMANENT OCUPAT	12,904	3,112	16,016
<b>SERVICIUL DE PRIMIRE - INTERNARE PACIENTI</b>														
<b>PERSONAL SANITAR MEDIU</b>														
631	110	Asistent medical sef sectie		X	medical	principiu	PL	1.0	0.0	5	PERMANENT OCUPAT	6,819	2,435	9,254
632	765	Asistent medical		X	medical	principiu	PL	1.0	0.0	5	PERMANENT OCUPAT	6,819	2,435	9,254
633	3475	Asistent medical		X	medical	principiu	PL	1.0	0.0	5	PERMANENT OCUPAT	6,819	2,435	9,254
634	102	Registrator medical		X	medical	principiu	M	1.0	0.0	5	PERMANENT OCUPAT	5,839	418	6,257
635	4888	Registrator medical		X	medical	debutant	M	1.0	0.0	0	PERMANENT OCUPAT	4,515	698	5,213
636	3995	Registrator medical		X	medical	principiu	M	1.0	0.0	5	PERMANENT OCUPAT	5,839	418	6,257
637	3997	Registrator medical		X	medical	principiu	M	1.0	0.0	4	PERMANENT OCUPAT	5,696	408	6,104
638	4071	Registrator medical		X	medical	principiu	M	1.0	0.0	5	PERMANENT OCUPAT	5,839	418	6,257
639	302	Registrator medical		X	medical	principiu	M	1.0	0.0	5	PERMANENT OCUPAT	5,839	418	6,257
640	4587	Registrator medical		X	medical	baza	M	1.0	0.0	2	PERMANENT OCUPAT	5,221	347	5,568
641	4689	Registrator medical		X	medical	baza	M	1.0	0.0	5	PERMANENT OCUPAT	5,221	347	5,568
<b>PERSONAL AUXILIAR</b>														
642	3383	Ambulanter		X	sofer autosantara	M	1.0	2.0	2.0	4	PERMANENT OCUPAT	38,208	1,698	39,906
643	3945	Ambulanter		X	sofer autosantara	M	1.0	2.0	2.0	2	PERMANENT OCUPAT	5,833	234	6,067
644	221	Infirmier		X	baza	M	1.0	1.0	5	PERMANENT OCUPAT	5,437	217	5,654	
645	4884	Infirmier		X	baza	M	1.0	1.0	0	0	PERMANENT OCUPAT	5,750	258	6,008
646	4887	Infirmier		X	baza	M	1.0	1.0	3	PERMANENT OCUPAT	4,646	228	4,874	
647	3910	Ingritor		X	baza	M	1.0	1.0	4	PERMANENT OCUPAT	5,750	258	6,008	
648	3998	Ingritor		X	baza	M	1.0	1.0	5	PERMANENT OCUPAT	5,214	248	5,462	
649	VACANT	Ingritor		X	baza	M	1.0	1.0	5	PERMANENT OCUPAT	5,588	255	5,843	
650	VACANT	Ingritor		X	baza	M	1.0	1.0	1.0		VACANT			
<b>COMPARTIMENT SPITALIZARE DE ZI</b>														
<b>PERSONAL SANITAR MEDIU</b>														
651	3177	Asistent medical		X	medicina de urgenta	principiu	S	1.0	1.0	5	PERMANENT OCUPAT	30,822	2,165	32,987
652	4021	Asistent medical		X	medical	baza	PL	1.0	0.0	2	PERMANENT OCUPAT	19,322	1,649	20,971
653	4185	Asistent medical		X	medical	debutant	PL	1.0	1.0	1	PERMANENT OCUPAT	6,101	523	6,624
654	368	Asistent medical		X	medical	principiu	PL	1.0	1.0	5	PERMANENT OCUPAT	5,646	477	6,123
655	2031	Asistent medical		X	medical	principiu	PL	1.0	1.0	5	PERMANENT OCUPAT	6,819	1,704	8,523
656	4394	Asistent medical		X	medical	baza	PL	1.0	1.0	6	PERMANENT OCUPAT	6,641	2,608	9,249
<b>PERSONAL AUXILIAR</b>														
657	4580	Infirmier		X	baza	M	1.0	1.0	5	PERMANENT OCUPAT	11,500	516	12,016	
658	4584	Infirmier		X	baza	M	1.0	1.0	5	PERMANENT OCUPAT	5,750	258	6,008	
659	VACANT	Ingritor		X	baza	M	1.0	1.0	5	PERMANENT OCUPAT	5,750	258	6,008	
<b>COMPARTIMENT AMBULATORIU INTEGRAT</b>														
<b>CABINET NEUROCHIRURGIE</b>														
660	VACANT	Medic		X	neurochirurgie	specialist	S	1.0	1.0		VACANT			
<b>CABINET NEUROLOGIE</b>														
661	334	Medic		X	neurologie	primar	S	0.5	1.0	5	PERMANENT OCUPAT	8,796	2,724	11,520
662	4176	Medic		X	neurologie	specialist	S	1.0	1.0	3	PERMANENT OCUPAT	13,261	4,107	17,368
663	328	Medic		X	neurologie	primar	S	0.5	1.0	5	PERMANENT OCUPAT	8,796	2,724	11,520
664	VACANT	Medic		X	neurologie	primar	S	0.5	1.0		VACANT			
<b>CABINET OPTALMOLOGIE</b>														
665	VACANT	Medic		X	oftalmologie	primar	S	1.0	1.0		TEMPORAR VACANT			
666	30	Medic		X	oftalmologie	primar	S	1.0	1.0	5	PERMANENT OCUPAT	17,592	1,868	19,460
667	3281	Medic		X	oftalmologie	primar	S	0.5	1.0	5	PERMANENT OCUPAT	8,796	934	9,730
668	VACANT	Asistent medical		X	medical	principiu	PL	1.0	1.0		VACANT			
<b>CABINET ORL</b>														
669	843	Medic		X	ORL	primar	S	1.0	1.0	5	PERMANENT OCUPAT	17,592	860	18,452
670	VACANT	Asistent medical		X	medical	baza	PL	1.0	1.0		VACANT			
<b>CABINET DIABET ZAHARAT SI NUTRITIE</b>														
671	342	Medic		X	diabetologie	primar	S	0.5	1.0	4	PERMANENT OCUPAT	8,581	392	8,973
672	VACANT	Medic		X	diabetologie	primar	S	1.0	0.5		VACANT			
<b>CABINET MEDICINA INTERNA</b>														
673	1004	Medic		X	medicina interna	primar	S	1.0	1.0	5	PERMANENT OCUPAT	17,592	850	18,442
674	VACANT	Medic		X	medicina interna	primar	S	1.0	0.5		VACANT			
<b>CABINET OMF</b>														
675	VACANT	Medic		X	chirurgie maxilo-faciala	specialist	S	1.0	0.5		VACANT			
<b>CABINET DE ORTOFEDIE-TRAUMATOLOGIE</b>														
676	VACANT	Medic		X	ortopedie-traumatologie	primar	S	1.0	0.5		VACANT			
<b>CABINET KINETOTERAPIE</b>														
677	3532	Kinetoterapeut		X	kinetoterapie	principiu	S	1.0	1.0	3	PERMANENT OCUPAT	8,697	2,267	10,964
678	3428	Kinetoterapeut		X	kinetoterapie	principiu	S	1.0	1.0	3	PERMANENT OCUPAT	8,697	1,443	10,140
679	3547	Kinetoterapeut		X	kinetoterapie	principiu	S	1.0	1.0	3	PERMANENT OCUPAT	8,697	1,443	10,140
680	3802	Kinetoterapeut		X	kinetoterapie	principiu	S	1.0	1.0	3	PERMANENT OCUPAT	8,697	1,443	10,140
681	3523	Kinetoterapeut		X	kinetoterapie	principiu	S	1.0	1.0	5	PERMANENT OCUPAT	9,138	2,166	11,304
682	3114	Kinetoterapeut		X	kinetoterapie	principiu	S	1.0	1.0	4	PERMANENT OCUPAT	8,915	1,479	10,394
683	3546	Kinetoterapeut		X	kinetoterapie	principiu	S	1.0	1.0	3	PERMANENT OCUPAT	8,697	2,267	10,964
684	3276	Kinetoterapeut		X	kinetoterapie	principiu	S	1.0	1.0	4	PERMANENT OCUPAT	8,915	1,479	10,394
685	4023	Kinetoterapeut		X	kinetoterapie	principiu	S	1.0	1.0	2	PERMANENT OCUPAT	8,282	1,374	9,656
686	3834	Kinetoterapeut		X	kinetoterapie	principiu	S	1.0	1.0	3	PERMANENT OCUPAT	8,697	1,443	10,140
687	VACANT	Kinetoterapeut		X	kinetoterapie	baza	S	1.0	1.0		VACANT			
688	4171	Balneofizioterapeut		X	balneofizioterapie	baza	S	1.0	1.0	2	PERMANENT OCUPAT	6,920	995	7,915
<b>CABINET MEDICINA FIZICA SI DE REABILITARE</b>														
689	VACANT	Medic		X	recuperare	specialist	S	1.0	1.0		VACANT			
<b>CABINET CARDIOLOGIE</b>														
690	VACANT	Medic		X	cardiologie	specialist	S	1.0	0.5		VACANT			
<b>CABINET PSIHIATRIE</b>														
691	VACANT	Medic		X	psihiatrie	specialist	S	1.0	0.5		VACANT			
<b>COMPARTIMENTUL MANAGEMENTUL CALITATII</b>														
692	3990	Medic coordonator		X	sanatate publica	specialist	S	1.0	3.0	3	PERMANENT OCUPAT	13,261	300	13,561
693	VACANT	Medic		X	sanatate publica	specialist	S	1.0	1.0		VACANT			
694	VACANT	Referent de specialitate		X	III	S	1.0	1.0	1.0		VACANT			
695	VACANT	Consilier		X	debutant	S	1.0	1.0	1.0		VACANT			
<b>COMPARTIMENT JURIDIC</b>														
696	VACANT	Consilier juridic		X	juridic	IA	S	1.0	0.0	1.0				
<b>SERVICIUL RESURSE UMANE - NORMARE - ORGANIZARE - SALARIZ</b>														
697	3513	Sef serviciu		X	economie	IA	S	1.0	3.0	5	TEMPORAR OCUPAT	77,632	2,941	80,573
698	1036	Economist		X	economie	IA	S	1.0	1.0	5	PERMANENT OCUPAT	11,208	300	11,508
699	4389	Economist		X	economie	IA	S	1.0	1.0	5	PERMANENT OCUPAT	8,029	300	8,329
700	1148	Economist		X	economie	IA	S	1.0	1.0	5	PERMANENT OCUPAT	8,029	300	8,329
701	833	Economist		X	economie									



854	1943	Registrator medical		X	medicina de urgenta	primaroi	M	1.0		3	PERMANENT OCUPAT	5,929	1,515	7,448
855	VACANT	Registrator medical		X	medicina de urgenta	buza	M	1.0	1.0		VACANT			
<b>PERSONAL AUXILIAR</b>														
<b>POSTURI APROBATE: 29.0 27.0 2.0</b>														
856	1130	Brancardier		X		buza	M	1.0		5	PERMANENT OCUPAT	5,345	1,252	6,597
857	3510	Brancardier		X		buza	M	1.0		3	PERMANENT OCUPAT	5,086	1,191	6,277
858	2044	Brancardier		X		buza	M	1.0		5	PERMANENT OCUPAT	5,345	1,252	6,597
859	3414	Brancardier		X		buza	M	1.0		5	PERMANENT OCUPAT	5,345	1,252	6,597
860	104	Brancardier		X		buza	M	1.0		5	PERMANENT OCUPAT	5,345	1,252	6,597
861	3127	Brancardier		X		buza	M	1.0		5	PERMANENT OCUPAT	5,345	1,252	6,597
862	3170	Brancardier		X		buza	M	1.0		4	PERMANENT OCUPAT	5,214	1,221	6,435
863	4141	Brancardier		X		buza	M	1.0		2	PERMANENT OCUPAT	4,843	1,135	5,978
864	3161	Brancardier		X		buza	M	1.0		5	PERMANENT OCUPAT	5,345	1,252	6,597
865	506	Brancardier		X		buza	M	1.0		5	PERMANENT OCUPAT	5,345	1,252	6,597
866	3151	Brancardier		X		buza	M	1.0		4	PERMANENT OCUPAT	5,214	1,221	6,435
867	VACANT	Brancardier		X		buza	M	1.0	1.0		VACANT			
868	489	Infirmier		X		buza	M	1.0		5	PERMANENT OCUPAT	5,846	1,271	7,117
869	4030	Infirmier		X		buza	M	1.0		4	PERMANENT OCUPAT	5,703	1,240	6,943
870	3538	Infirmier		X		buza	M	1.0		4	PERMANENT OCUPAT	5,703	1,240	6,943
871	3950	Infirmier		X		buza	M	1.0		4	PERMANENT OCUPAT	5,703	1,240	6,943
872	3810	Infirmier		X		buza	M	1.0		4	PERMANENT OCUPAT	5,703	1,240	6,943
873	3472	Infirmier		X		buza	M	1.0		5	PERMANENT OCUPAT	5,846	1,271	7,117
874	3169	Infirmier		X		buza	M	1.0		5	PERMANENT OCUPAT	5,846	1,271	7,117
875	3553	Infirmier		X		buza	M	1.0		4	PERMANENT OCUPAT	5,703	1,240	6,943
876	3511	Infirmier		X		buza	M	1.0		5	PERMANENT OCUPAT	5,846	1,271	7,117
877	4946	Infirmier		X		buza	M	1.0		5	PERMANENT OCUPAT	5,846	1,271	7,117
878	VACANT	Infirmier		X		buza	M	1.0	1.0	4	PERMANENT OCUPAT	5,702	1,240	6,942
879	3795	Infirmier		X		buza	M	1.0		5	PERMANENT OCUPAT	5,846	1,271	7,117
880	3955	Infirmier		X		buza	M	1.0		4	PERMANENT OCUPAT	5,702	1,240	6,942
881	4408	Infirmier		X		buza	M	1.0		5	PERMANENT OCUPAT	5,846	1,271	7,117
882	4407	Infirmier		X		buza	M	1.0		2	PERMANENT OCUPAT	5,298	1,152	6,450
883	4939	Infirmier		X		buza	M	1.0		3	PERMANENT OCUPAT	5,561	1,209	6,772
884	3559	Infirmier		X		debutant	M	1.0		1	PERMANENT OCUPAT	4,962	1,084	6,046
		Infirmier		X		buza	M	1.0		4	PERMANENT OCUPAT	5,214	1,221	6,435
<b>DEPARTAMENT CERCETARE</b>														
<b>POSTURI APROBATE: 9.5 0.0 9.5</b>														
885	VACANT	Medic		X	cercetare	specialist	S		1.0		VACANT			
886	VACANT	Medic		X	cercetare	specialist	S		0.0		VACANT			
887	VACANT	Cercetator stiintific		X	cercetare	I	S		1.0		VACANT			
888	VACANT	Cercetator stiintific		X	cercetare	II	S		1.0		VACANT			
889	VACANT	Cercetator stiintific		X	cercetare	II	S		1.0		VACANT			
890	VACANT	Asistent de cercetare stiintifica		X	cercetare	buza	S		1.0		VACANT			
891	VACANT	Asistent de cercetare stiintifica		X	cercetare	buza	S		1.0		VACANT			
892	VACANT	Asistent de cercetare stiintifica		X	cercetare	buza	S		1.0		VACANT			
893	VACANT	Asistent de cercetare stiintifica		X	cercetare	buza	S		1.0		VACANT			
894	VACANT	Asistent de cercetare stiintifica		X	cercetare	buza	S		1.0		VACANT			
<b>MEDICI REZIDENTI</b>														
<b>POSTURI APROBATE: 171.0 171.0 0.0</b>														
895	4951	Medic rezident		X	neurochirurgie	an I	S	1.0		0	TEMPORAR OCUPAT	7,125	1,995	9,120
896	4952	Medic rezident		X	neurochirurgie	an I	S	1.0		0	TEMPORAR OCUPAT	7,125	1,995	9,120
897	4953	Medic rezident		X	neurochirurgie	an I	S	1.0		0	TEMPORAR OCUPAT	7,125	1,995	9,120
898	4954	Medic rezident		X	neurochirurgie	an I	S	1.0		0	TEMPORAR OCUPAT	7,125	1,995	9,120
899	4955	Medic rezident		X	neurochirurgie	an I	S	1.0		1	TEMPORAR OCUPAT	7,659	2,145	9,804
900	4956	Medic rezident		X	neurologie	an I	S	1.0		1	TEMPORAR OCUPAT	7,659	2,145	9,804
901	4957	Medic rezident		X	neurologie	an I	S	1.0		0	TEMPORAR OCUPAT	7,125	1,995	9,120
902	4958	Medic rezident		X	neurologie	an I	S	1.0		0	TEMPORAR OCUPAT	7,125	1,995	9,120
903	4959	Medic rezident		X	neurologie	an I	S	1.0		0	TEMPORAR OCUPAT	7,125	1,995	9,120
904	4960	Medic rezident		X	neurologie	an I	S	1.0		0	TEMPORAR OCUPAT	7,125	1,995	9,120
905	4961	Medic rezident		X	neurologie	an I	S	1.0		0	TEMPORAR OCUPAT	7,125	1,995	9,120
906	4962	Medic rezident		X	neurologie	an I	S	1.0		0	TEMPORAR OCUPAT	7,125	1,995	9,120
907	4963	Medic rezident		X	neurologie	an I	S	1.0		0	TEMPORAR OCUPAT	7,125	1,995	9,120
908	4964	Medic rezident		X	neurologie	an I	S	1.0		0	TEMPORAR OCUPAT	7,125	1,995	9,120
909	4965	Medic rezident		X	neurologie	an I	S	1.0		0	TEMPORAR OCUPAT	7,125	1,995	9,120
910	4966	Medic rezident		X	neurologie	an I	S	1.0		0	TEMPORAR OCUPAT	7,125	1,995	9,120
911	4967	Medic rezident		X	neurologie	an I	S	1.0		1	TEMPORAR OCUPAT	7,659	2,145	9,804
912	4968	Medic rezident		X	neurologie	an I	S	1.0		0	TEMPORAR OCUPAT	7,125	1,995	9,120
913	4969	Medic rezident		X	oftalmologie	an I	S	1.0		0	TEMPORAR OCUPAT	7,125	1,995	9,120
914	4970	Medic rezident		X	oftalmologie	an I	S	1.0		0	TEMPORAR OCUPAT	7,125	1,995	9,120
915	4971	Medic rezident		X	oftalmologie	an I	S	1.0		0	TEMPORAR OCUPAT	7,125	1,995	9,120
916	4972	Medic rezident		X	oftalmologie	an I	S	1.0		1	TEMPORAR OCUPAT	7,659	2,145	9,804
917	4973	Medic rezident		X	oftalmologie	an I	S	1.0		0	TEMPORAR OCUPAT	7,125	1,995	9,120
918	4974	Medic rezident		X	oftalmologie	an I	S	1.0		0	TEMPORAR OCUPAT	7,125	1,995	9,120
919	4975	Medic rezident		X	oftalmologie	an I	S	1.0		0	TEMPORAR OCUPAT	7,125	1,995	9,120
920	4976	Medic rezident		X	oftalmologie	an I	S	1.0		0	TEMPORAR OCUPAT	7,125	1,995	9,120
921	4977	Medic rezident		X	oftalmologie	an I	S	1.0		0	TEMPORAR OCUPAT	7,125	1,995	9,120
922	4978	Medic rezident		X	oftalmologie	an I	S	1.0		0	TEMPORAR OCUPAT	7,125	1,995	9,120
923	4979	Medic rezident		X	oftalmologie	an I	S	1.0		0	TEMPORAR OCUPAT	7,125	1,995	9,120
924	4897	Medic rezident		X	urologie	an I	S	1.0		0	TEMPORAR OCUPAT	7,125	1,995	9,120
925	4911	Medic rezident		X	radiologie	an I	S	1.0		0	TEMPORAR OCUPAT	7,125	1,995	9,120
926	4914	Medic rezident		X	neurologie	an II	S	1.0		0	TEMPORAR OCUPAT	7,625	2,135	9,760
927	4891	Medic rezident		X	neurologie	an II	S	1.0		0	TEMPORAR OCUPAT	7,625	2,135	9,760
928	4892	Medic rezident		X	neurologie	an II	S	1.0		0	TEMPORAR OCUPAT	7,625	2,135	9,760
929	4913	Medic rezident		X	neurologie	an II	S	1.0		0	TEMPORAR OCUPAT	7,625	2,135	9,760
930	4916	Medic rezident		X	neurologie	an II	S	1.0		0	TEMPORAR OCUPAT	7,625	2,135	9,760
931	4893	Medic rezident		X	neurologie	an II	S	1.0		0	TEMPORAR OCUPAT	7,625	2,135	9,760
932	4896	Medic rezident		X	neurologie	an II	S	1.0		0	TEMPORAR OCUPAT	7,625	2,135	9,760
933	4912	Medic rezident		X	neurologie	an II	S	1.0		0	TEMPORAR OCUPAT	7,625	2,135	9,760
934	4910	Medic rezident		X	neurologie	an II	S	1.0		0	TEMPORAR OCUPAT	7,625	2,135	9,760
935	4895	Medic rezident		X	neurologie	an II	S	1.0		0	TEMPORAR OCUPAT	7,625	2,135	9,760
936	4908	Medic rezident		X	oftalmologie	an II	S	1.0		0	TEMPORAR OCUPAT	7,625	2,135	9,760
937	4905	Medic rezident		X	oftalmologie	an II	S	1.0		0	TEMPORAR OCUPAT	7,625	732	8,357
938	4902	Medic rezident		X	oftalmologie	an II	S	1.0		0	TEMPORAR OCUPAT	7,625	732	8,357
939	4899	Medic rezident		X	oftalmologie	an II	S	1.0		0	TEMPORAR OCUPAT	7,625	732	8,357
940	4915	Medic rezident		X	oftalmologie	an II	S	1.0		0	TEMPORAR OCUPAT	7,625	732	8,357
941	4904	Medic rezident		X	oftalmologie	an II	S	1.0		0	TEMPORAR OCUPAT	7,625	732	8,357
942	4898	Medic rezident		X	oftalmologie	an II	S	1.0		0	TEMPORAR OCUPAT	7,625	732	8,357
943	4903	Medic rezident		X	oftalmologie	an II	S	1.0		0	TEMPORAR OCUPAT	7,625	732	8,357
944	4901	Medic rezident		X	oftalmologie	an II	S	1.0		0	TEMPORAR OCUPAT	7,625	732	8,357
945	4900	Medic rezident</												

993	4599	Medic rezident	X	neurologie	an IV	S	1.0	1	TEMPORAR OCUPAT	9.801	2.747	12.548
994	4615	Medic rezident	X	oftalmologie	an IV	S	1.0	1	TEMPORAR OCUPAT	9.801	942	10.743
995	4610	Medic rezident	X	oftalmologie	an IV	S	1.0	1	TEMPORAR OCUPAT	9.801	942	10.743
996	46147	Medic rezident	X	oftalmologie	an IV	S	1.0	1	TEMPORAR OCUPAT	9.801	942	10.743
997	4617	Medic rezident	X	oftalmologie	an IV	S	1.0	1	TEMPORAR OCUPAT	9.801	942	10.743
998	4619	Medic rezident	X	oftalmologie	an IV	S	1.0	1	TEMPORAR OCUPAT	9.801	942	10.743
999	4616	Medic rezident	X	oftalmologie	an III	S	1.0	0	SUSPENDAT TEMPORAR	8.375	804	9.179
1000	4607	Medic rezident	X	oftalmologie	an IV	S	1.0	1	TEMPORAR OCUPAT	9.801	942	10.743
1001	4618	Medic rezident	X	oftalmologie	an II	S	1.0	0	SUSPENDAT TEMPORAR	7.625	732	8.357
1002	4606	Medic rezident	X	oftalmologie	an IV	S	1.0	1	TEMPORAR OCUPAT	9.801	942	10.743
1003	4608	Medic rezident	X	oftalmologie	an IV	S	1.0	1	TEMPORAR OCUPAT	9.801	942	10.743
1004	4620	Medic rezident	X	oftalmologie	an II	S	1.0	0	SUSPENDAT TEMPORAR	7.015	732	7.747
1005	4611	Medic rezident	X	oftalmologie	an IV	S	1.0	1	TEMPORAR OCUPAT	9.801	942	10.743
1006	4437	Medic rezident	X	oftalmologie	an IV	S	1.0	1	TEMPORAR OCUPAT	9.801	942	10.743
1007	4613	Medic rezident	X	oftalmologie	an IV	S	1.0	1	TEMPORAR OCUPAT	9.801	942	10.743
1008	4413	Medic rezident	X	oftalmologie	an IV	S	1.0	1	TEMPORAR OCUPAT	9.801	942	10.743
1009	4412	Medic rezident	X	oftalmologie	an IV	S	1.0	1	TEMPORAR OCUPAT	9.801	942	10.743
1010	4388	Medic rezident	X	neurologie	an V	S	1.0	1	TEMPORAR OCUPAT	9.801	2.747	12.548
1011	4382	Medic rezident	X	neurologie	an IV	S	1.0	1	TEMPORAR OCUPAT	9.801	5.886	15.687
1012	4429	Medic rezident	X	neurologie	an II	S	1.0	1	SUSPENDAT TEMPORAR	6.886	3.278	10.164
1013	4414	Medic rezident	X	neurologie	an III	S	1.0	1	TEMPORAR OCUPAT	9.004	2.521	11.525
1014	4376	Medic rezident	X	oncologie	an IV	S	1.0	1	TEMPORAR OCUPAT	9.801	2.747	12.548
1015	4386	Medic rezident	X	radiologie	an IV	S	1.0	1	TEMPORAR OCUPAT	9.801	2.747	12.548
1016	4612	Medic rezident	X	oftalmologie	an IV	S	1.0	2	TEMPORAR OCUPAT	9.801	1.570	11.371
1017	4108	Medic rezident	X	neurologie	an IV	S	1.0	2	SUSPENDAT TEMPORAR	10.923	989	11.912
1018	4598	Medic rezident	X	neurologie	an III	S	1.0	1	SUSPENDAT TEMPORAR	9.004	2.521	11.525
1019	4633	Medic rezident	X	oftalmologie	an III	S	1.0	3	TEMPORAR OCUPAT	9.927	953	10.880
1020	4592	Medic rezident	X	radiologie	an III	S	1.0	3	TEMPORAR OCUPAT	9.927	1.588	11.515
1021	4048	Medic rezident	X	dermatovenerologie	an I	S	1.0	2	CRESTERE COPIL	8.043	965	9.008
1022	4411	Medic rezident	X	neurochirurgie	an IV	S	1.0	1	TEMPORAR OCUPAT	9.801	2.747	12.548
1023	4430	Medic rezident	X	neurochirurgie	an III	S	1.0	1	TEMPORAR OCUPAT	9.004	2.521	11.525
1024	4639	Medic rezident	X	radiologie	an II	S	1.0	1	SUSPENDAT TEMPORAR	8.197	1.312	9.509
1025	4373	Medic rezident	X	neurochirurgie	an V	S	1.0	1	TEMPORAR OCUPAT	9.801	2.747	12.548
1026	4498	Medic rezident	X	neurologie	an V	S	1.0	1	TEMPORAR OCUPAT	9.801	2.747	12.548
1027	4877	Medic rezident	X	neurologie	an V	S	1.0	1	TEMPORAR OCUPAT	9.801	2.747	12.548
1028	4419	Medic rezident	X	neurologie	an IV	S	1.0	1	SUSPENDAT TEMPORAR	9.801	2.747	12.548
1029	4577	Medic rezident	X	neurologie	an V	S	1.0	1	TEMPORAR OCUPAT	9.801	2.747	12.548
1030	4425	Medic rezident	X	neurologie	an V	S	1.0	1	TEMPORAR OCUPAT	9.801	2.747	12.548
1031	4427	Medic rezident	X	neurologie	an V	S	1.0	1	TEMPORAR OCUPAT	9.801	2.747	12.548
1032	4428	Medic rezident	X	neurologie	an V	S	1.0	1	TEMPORAR OCUPAT	9.801	2.747	12.548
1033	4430	Medic rezident	X	neurologie	an IV	S	1.0	1	TEMPORAR OCUPAT	9.801	2.747	12.548
1034	4868	Medic rezident	X	neurologie	an V	S	1.0	1	TEMPORAR OCUPAT	9.801	2.747	12.548
1035	4380	Medic rezident	X	neurologie	an IV	S	1.0	1	SUSPENDAT TEMPORAR	9.801	2.747	12.548
1036	4413	Medic rezident	X	neurologie	an V	S	1.0	1	TEMPORAR OCUPAT	9.801	2.747	12.548
1037	4438	Medic rezident	X	neurologie	an V	S	1.0	1	TEMPORAR OCUPAT	9.801	2.747	12.548
1038	4442	Medic rezident	X	neurologie	an V	S	1.0	1	TEMPORAR OCUPAT	9.801	2.747	12.548
1039	4443	Medic rezident	X	neurologie	an IV	S	1.0	1	SUSPENDAT TEMPORAR	9.801	2.747	12.548
1040	4444	Medic rezident	X	neurologie	an IV	S	1.0	1	TEMPORAR OCUPAT	9.801	3.924	13.725
1041	4417	Medic rezident	X	oftalmologie	an IV	S	1.0	1	SUSPENDAT TEMPORAR	9.801	942	10.743
1042	4415	Medic rezident	X	oftalmologie	an IV	S	1.0	1	SUSPENDAT TEMPORAR	9.801	942	10.743
1043	4432	Medic rezident	X	oftalmologie	an III	S	1.0	1	SUSPENDAT TEMPORAR	8.375	864	9.239
1044	4436	Medic rezident	X	oftalmologie	an V	S	1.0	1	TEMPORAR OCUPAT	9.801	942	10.743
1045	4378	Medic rezident	X	oftalmologie	an V	S	1.0	1	TEMPORAR OCUPAT	9.801	3.924	13.725
1046	4110	Medic rezident	X	oftalmologie	an V	S	1.0	2	SUSPENDAT TEMPORAR	9.927	2.779	12.706
1047	4623	Medic rezident	X	oftalmologie	an V	S	1.0	2	SUSPENDAT TEMPORAR	7.941	2.647	10.588
1048	4377	Medic rezident	X	oftalmologie	an V	S	1.0	2	TEMPORAR OCUPAT	10.291	2.884	13.175
1049	4375	Medic rezident	X	oftalmologie	an VI	S	1.0	2	TEMPORAR OCUPAT	10.291	2.884	13.175
1050	4374	Medic rezident	X	oftalmologie	an V	S	1.0	2	TEMPORAR OCUPAT	10.291	2.884	13.175
1051	4372	Medic rezident	X	oftalmologie	an V	S	1.0	1	TEMPORAR OCUPAT	9.801	2.747	12.548
1052	4104	Medic rezident	X	oftalmologie	an IV	S	1.0	2	SUSPENDAT TEMPORAR	10.291	2.884	13.175
1053	4119	Medic rezident	X	oftalmologie	an V	S	1.0	2	TEMPORAR OCUPAT	10.291	2.884	13.175
1054	4591	Medic rezident	X	oftalmologie	an VI	S	1.0	2	TEMPORAR OCUPAT	11.147	2.747	13.894
1055	4114	Medic rezident	X	oftalmologie	an IV	S	1.0	2	SUSPENDAT TEMPORAR	10.291	2.884	13.175
1056	4121	Medic rezident	X	oftalmologie	an IV	S	1.0	2	SUSPENDAT TEMPORAR	8.240	2.747	10.987
1057	4113	Medic rezident	X	oftalmologie	an V	S	1.0	2	SUSPENDAT TEMPORAR	10.291	2.884	13.175
1058	4050	Medic rezident	X	oftalmologie	an V	S	1.0	2	TEMPORAR OCUPAT	10.291	6.180	16.471
1059	4102	Medic rezident	X	oftalmologie	an VI	S	1.0	2	TEMPORAR OCUPAT	11.147	3.121	14.268
1060	4117	Medic rezident	X	oftalmologie	an VI	S	1.0	2	TEMPORAR OCUPAT	11.705	3.277	14.982
1061	4107	Medic rezident	X	oftalmologie	an VI	S	1.0	2	TEMPORAR OCUPAT	11.147	3.121	14.268
1062	4011	Medic rezident	X	oftalmologie	an VI	S	1.0	2	TEMPORAR OCUPAT	11.147	3.121	14.268
1063	4123	Medic rezident	X	oftalmologie	an VI	S	1.0	2	TEMPORAR OCUPAT	9.801	2.747	12.548
1064	4115	Medic rezident	X	oftalmologie	an V	S	1.0	1	SUSPENDAT TEMPORAR	9.801	2.747	12.548
1065	4103	Medic rezident	X	oftalmologie	an V	S	1.0	2	SUSPENDAT TEMPORAR	9.801	2.747	12.548

1049.00

NUMARUL TOTAL DE POSTURI CONTRACTUALE DE CONDUCERE 38.00  
 NUMARUL TOTAL DE POSTURI CONTRACTUALE DE EXECUTIE 1.011.00

Manager,  
 Prof. Univ. Dr. Habil Eva Lucian,  
 Doctor în științe medicale

Șef serviciu RUNOS Interimar,  
 Ec. Idriceanu Petronela



JUDEȚUL IAȘI  
 CONSILIUL JUDEȚEAN IAȘI  
 Anexă la Hotărârea  
 Nr. 2016/01 Ziua 28

*[Handwritten signature]*