



HOTĂRÂREA nr. 265
privind aprobarea organigramei și a statului de funcții pentru Spitalul Clinic de
Obstetrică – Ginecologie “Cuza Vodă” Iași

Consiliul Județean Iași;

Având în vedere:

a) Proiectul de hotărâre nr. 269 privind aprobarea organigramei și a statului de funcții și pentru Spitalul Clinic de Obstetrică – Ginecologie “Cuza Vodă” Iași, inițiat de Președintele Consiliului Județean Iași, domnul Costel Alexe;

b) Referatul de aprobare a organigramei și a statului de funcții pentru Spitalul Clinic de Obstetrică – Ginecologie “Cuza Vodă” Iași, prezentat de Președintele Consiliului Județean Iași, în calitatea sa de inițiator, înregistrat sub nr. 25230/13.06.2025;

c) Raportul de specialitate privind aprobarea organigramei și a statului de funcții pentru Spitalul Clinic de Obstetrică – Ginecologie “Cuza Vodă” Iași, elaborat de către Serviciul Resurse Umane și Salarizare înregistrat sub nr. 25232/13.06.2025;

d) Adresa Spitalului Clinic de Obstetrică–Ginecologie “Cuza Vodă” Iași nr. 7299/10.06.2025 înregistrată la Consiliul Județean Iași sub nr. 24630/10.06.2025;

e) Nota de fundamentare a Spitalului Clinic de Obstetrică – Ginecologie “Cuza Vodă” Iași privind aprobarea organigramei și a statului de funcții;

f) Hotărârea Consiliului Județean Iași nr. 22/29.01.2025 privind aprobarea organigramei și a statului de funcții pentru Spitalul Clinic de Obstetrică – Ginecologie “Cuza Vodă” Iași;

g) O.U.G. nr. 162/2008 privind transferul ansamblului de atribuții și competențe exercitate de Ministerul Sănătății Publice către autoritățile administrației publice locale, cu modificările și completările ulterioare;

h) O.M.S. nr. 1224/2010 pentru aprobarea normativelor de personal pentru asistența medicală spitalicească, precum și pentru modificarea și completarea

Ordinului Ministrului Sănătății nr. 1778/2006 privind aprobarea normativelor de personal;

i) O.M.S. nr. 1500/2009 privind aprobarea Regulamentului de organizare și funcționare a secțiilor și compartimentelor de anestezie și terapie intensivă din unitățile sanitare;

j) O.M.S. nr. 1312/2020 privind organizarea și funcționarea structurii de management al calității serviciilor de sănătate în cadrul unităților sanitare cu paturi și serviciilor de ambulanță, în procesul de implementare a sistemului de management al calității serviciilor de sănătate și siguranței pacientului;

k) Prevederile Hotărârii Consiliului Județean Iași nr. 169/30.06.2010 privind preluarea de către județul Iași a ansamblului de competențe și atribuții pentru Spitalul Clinic de Obstetrică și Ginecologie “Cuza-Vodă” Iași;

l) Prevederile art. 173, alin. (1), lit. a) și alin. (2), lit. c) din Ordonanța de Urgență a Guvernului nr. 57/2019 privind Codul administrativ, cu modificările și completările ulterioare;

m) Avizele comisiilor de specialitate din cadrul Consiliului Județean Iași din data de 18 iunie 2025;

n) Votul exprimat de către consilierii județeni și Președintele Consiliului Județean Iași în cadrul ședinței ordinare a Consiliului Județean Iași din data de 19 iunie 2025 și consemnat în procesul-verbal al acesteia, respectiv 34 voturi "Pentru";

În temeiul art. 182, alin. (1) și ale art. 196, alin. (1), lit. a) din OUG nr. 57/2019 privind Codul administrativ, cu modificările și completările ulterioare:

HOTĂRĂȘTE:

Art. 1. Se aprobă organigrama – anexa 1 și statul de funcții - anexa 2 pentru Spitalul Clinic de Obstetrică-Ginecologie “Cuza-Vodă” Iași. Anexele 1 și 2 fac parte integrată din prezenta hotărâre.

Art. 2. Începând cu aceeași dată prevederile Hotărârii Consiliului Județean Iași nr. 22/29.01.2025 își încetează aplicabilitatea.

Art. 3. Ducerea la îndeplinire a prevederilor prezentei hotărâri se asigură de către Serviciul Resurse Umane și Salarizare din cadrul Consiliului Județean Iași și de Spitalul Clinic de Obstetrică-Ginecologie “Cuza-Vodă” Iași.

Art. 4. Prezenta hotărâre se comunică:

- a) Serviciului Resurse Umane și Salarizare din cadrul Consiliului Județean Iași;
- b) Spitalului Clinic de Obstetrică-Ginecologie “Cuza-Vodă” Iași;

c) Instituției Prefectului Județului Iași.

Art. 5. Aducerea la cunoștință publică a prevederilor prezentei Hotărâri se asigură de către compartimentele de specialitate din cadrul Consiliului Județean Iași cu atribuții în acest sens.

Data astăzi: 19 iunie 2025

**PREȘEDINTE,
Costel Alexe**



**Contrasemnează pentru legalitate,
SECRETAR GENERAL AL JUDEȚULUI,
Lăcrămioara Vernică-Dăscălescu**

A blue ink signature, likely belonging to Lăcrămioara Vernică-Dăscălescu, written in a cursive style.

ANEXA LA STATUL DE FUNCTII (CENTRALIZATOR)
Valabil cu data de 01.07.2025



Nr. crt.	Funcția	Denumire specialitate	Gradul/Gradul profesional/ Treapta profesionala	Nivelul de studii	Nr. de posturi
1	SPITAL				682
2	Funcții de conducere				28
3	Comitet Director				4
	Manager	ECONOMIST	GRADUL II	S	1
	Director medical	OBSTETRICA GINECOLOGIE	GRADUL II	S	1
	Director financiar contabil	ECONOMIE	GRADUL II	S	1
	Director ingrijiri	OBSTETRICA GINECOLOGIE	GRADUL II	S	1
4	Sef sectie				6
		OBSTETRICA GINECOLOGIE	GRADUL II	S	3
		ATI	GRADUL II	S	1
		NEONATOLOGIE	GRADUL II	S	2
5	Sef de laborator	CHIMIST	GRADUL II	S	1
6	Farmacist sef	FARMACIE	GRADUL II	S	1
7	Asistent sef				10
		MOASA		S	1
		MEDICINA GENERALA		S	5
		LABORATOR		S	1
		OBSTETRICA GINECOLOGIE		PL	1
		MEDICINA GENERALA		PL	2
8	Alte functii de conducere				6
	Director administrativ	CONSTRUCTII	GRADUL II	S	1
	Sef serviciu	ECONOMIE	GRADUL II	S	2
	Sef serviciu	CHIMIE	GRADUL II	S	1
	Sef serviciu	ELECTRONICA	GRADUL II	S	1
	Sef serviciu	STATISTICA	GRADUL II	S	1
9	Funcții de executie				654
9.1	Medici				76
	Medici	OBSTETRICA GINECOLOGIE	Primar	S	27.5
	Medici	ATI	Primar	S	6
	Medici	NEONATOLOGIE	Primar	S	12
	Medici	PEDIATRIE	Primar	S	2
	Medici	LABORATOR	Primar	S	2
	Medici	ANATOMIE PATOLOGICA	Primar	S	3
	Medici	EPIDEMIOLOGIE	Primar	S	1
	Medici	OFTALMOLOGIE	Primar	S	0.5
	Medici	GENETICA MEDICALA	Primar	S	0.5
	Medici	BOLI INFECTIOASE	Primar	S	1
	Medici	RADIOLOGIE	Primar	S	1
	Medici	CARDIOLOGIE	Specialist	S	1
	Medici	OBSTETRICA GINECOLOGIE	Specialist	S	6
	Medici	ATI	Specialist	S	4
	Medici	NEONATOLOGIE	Specialist	S	4.5
	Medici	PEDIATRIE	Specialist	S	2
	Medici	SĂNĂTATE PUBLICĂ ȘI MANAGEMENT	Specialist	S	2
9.2	Alt personal cu studii superioare				14

JUDEȚUL IAȘI
CONSILIUL JUDEȚEAN IAȘI
Anexă la Hotărârea

Nr.

265

Anul.....Luna 19 IUN 2025

	farmacist	FARMACIE	clinician	S	1
	farmacist	FARMACIE	primar	S	1
	asistent social	ASISTENȚĂ MEDICALĂ	principal	S	1
	chimist	CHIMIE	principal	S	1.5
	biolog	BIOLOGIE	principal	S	1
	biolog	BIOLOGIE	specialist	S	1.5
	psiholog	PSIHLOGIE	principal	S	2
	psiholog	PSIHLOGIE	specialist	S	1
	bioinginer	BIOINGINERIE	baza	S	2
	dietetician	NUTRIȚIE ȘI DIETETICA		S	1
	kinetoterapeut	KINETOTERAPIE	baza	S	1
9.3	Personal mediu sanitar				344
	Moasa	MOASA	principal	S	27
	Moasa	MOASA	baza	S	2
	Asistent medical	MEDICINA GENERALA	principal	S	65
	Asistent medical	RADIOLOGIE	principal	S	1
	Asistent medical	ANATOMIE PATOLOGICA	principal	S	1
	Asistent medical	LABORATOR	principal	S	2
	Asistent medical	MEDICINA GENERALA	baza	S	19
	Asistent medical	MEDICINA GENERALA	debutant	S	6
	Asistent medical	MEDICINA GENERALA	principal	SSD	1
	Asistent medical	OBSTETRICA GINECOLOGIE	principal	PL	26
	Asistent medical	MEDICINA GENERALA	principal	PL	110
	Asistent medical	PEDIATRIE	principal	PL	14
	Asistent medical	LABORATOR	principal	PL	7
	Asistent medical	ANATOMIE PATOLOGICA	principal	PL	2
	Asistent medical	FARMACIE	principal	PL	2
	Asistent medical	IGIENA	principal	PL	2
	Asistent medical	RADIOLOGIE	principal	PL	4
	Asistent medical	MEDICINA GENERALA	baza	PL	28
		FARMACIE	baza	PL	2
	Asistent medical	MEDICINA GENERALA	deb.	PL	3
	Autopsier			M	1
	Statisticieni		principal	M	8
	Statisticieni		baza	M	1
	Registratori principali		principal	M	6
	Registratori medicali		baza	M	2
	Registratori medicali		deb.	M	2
9.4	Personal auxiliar sanitar				164
	infirmiere		baza	M	78
	infirmiere		baza	Generale	13
	infirmiere		deb.	M	4
	ingrijitoare			M	49
	ingrijitoare			Generale	8
	spalatorese			Medii	4
	spalatorese			Generale	3
	brancardieri			Medii	3
	Sofer autosanitară			II	2
10	Personal din aparatul functional				29
	Asistenta religioasa			S	1
	Consilier juridic		IA	S	2
	Economist		IA	S	5
	Referent specialitate		I	S	8
	Referent specialitate		II	S	1
	Referent specialitate		III	S	2
	Consilier		I	S	2
	Consilier		III	S	1
	Inspector de specialit		I	S	1

JUDEȚUL IAȘI
CONSILIUL JUDEȚEAN IAȘI
 Anexă la Hotărârea

Nr. 265

Anul..... Luna 19 IUN 2025

	Informatician			S	1
	Inginer		I	S	1
	șef serviciu privat situații de urgență			Medii	1
	Referent		I	Medii	1
	Magaziner			Medii	1
	Arhivar			Medii	1
	Personal pentru activitati de intretinere, deservire posturi fixe si prepararea hranei - muncitori				27
	Tehnician			Medii	1
	Muncitor calificat		I	Medii	10
	Muncitor calificat		I	Generale	3
	Muncitor calificat		II	Medii	5
	Muncitor calificat		III	Medii	1
	Muncitor calificat		IV	Medii	3
	Muncitor necalificat			Generale	2
	Șofer			Medii	1
	Manipulant bunuri			Medii	1
11	AMBULATORIU INTEGRAT				
11.1	Personal mediu sanitar				6
	Asistent medical	MEDICINA GENERALA	principal	PL	6
11.2	Personal auxiliar sanitar				1
	ingrijitoare			Medii	1
	TOTAL AMBULATORIU				7
12	TRANSFERURI				
12.1	Cercetatori stiintifici gradul III	OBSTETRICA GINECOLOGIE		S	1
12.2	Cercetatori stiintifici	OBSTETRICA GINECOLOGIE		S	3
12.3	Asistenti cercetare	OBSTETRICA GINECOLOGIE		S	1
12.4	Medici	MEDICINA DE FAMILIE	Primar	S	1
12.5	Medici	MEDICINA DE FAMILIE	Specialist	S	1
12.6	Medici rezidenti anul I				63
		OBSTETRICA GINECOLOGIE		S	30
		GENETICA MEDICALA		S	7
		NEONATOLOGIE		S	16
		PEDIATRIE		S	2
		EPIDEMIOLOGIE		S	1
		DERMATOLOGIE		S	1
		NEFROLOGIE PEDIATRICA		S	1
		REUMATOLOGIE		S	1
		ANATOMIE PATOLOGICA		S	2
		MEDICINA DE FAMILIE		S	2
12.7	Medici rezidenti anul II				42
		RADIOLOGIE SI IMAGISTICA MEDICALA		S	1
		OBSTETRICA GINECOLOGIE		S	18
		NEONATOLOGIE		S	14
		PSIHATRIE		S	1
		GENETICA MEDICALA		S	5
		PNEUMOLOGIE		S	2
		NEUROLOGIE		S	1
12.8	Medici rezidenti anul III				39
		OBSTETRICA GINECOLOGIE		S	22
		GENETICA MEDICALA		S	2
		NEONATOLOGIE		S	7
		PEDIATRIE		S	3
		NEUROLOGIE		S	1
		MEDICINA INTERNA		S	1
		ORTOPEDIE PEDIATRICA		S	1
		ONCOLOGIE MEDICALA		S	1
		MEDICINA DE FAMILIE		S	1
12.9	Medici rezidenti anul IV				36

		OBSTETRICA GINECOLOGIE	S	12
		NEONATOLOGIE	S	13
		GENETICA MEDICALA	S	1
		ATI	S	2
		CHIRURGIE PLASTICA	S	1
		NEUROLOGIE	S	1
		DERMATOLOGIE	S	1
		PSIHIATRIE	S	2
		SANATATE PUBLICA	S	1
		RADIOLOGIE SI IMAGISTICA MEDICALA	S	2
12.10	Medici rezidenti anul V			17
		PEDIATRIE	S	2
		OBSTETRICA GINECOLOGIE	S	8
		NEONATOLOGIE	S	6
		ENDOCRINOLOGIE	S	1
		TOTAL TRANSFERURI		204
		TOTAL SPITAL - AMBULATORII - TRANSFERURI		893

Dr. ROBERT DÂNCĂ

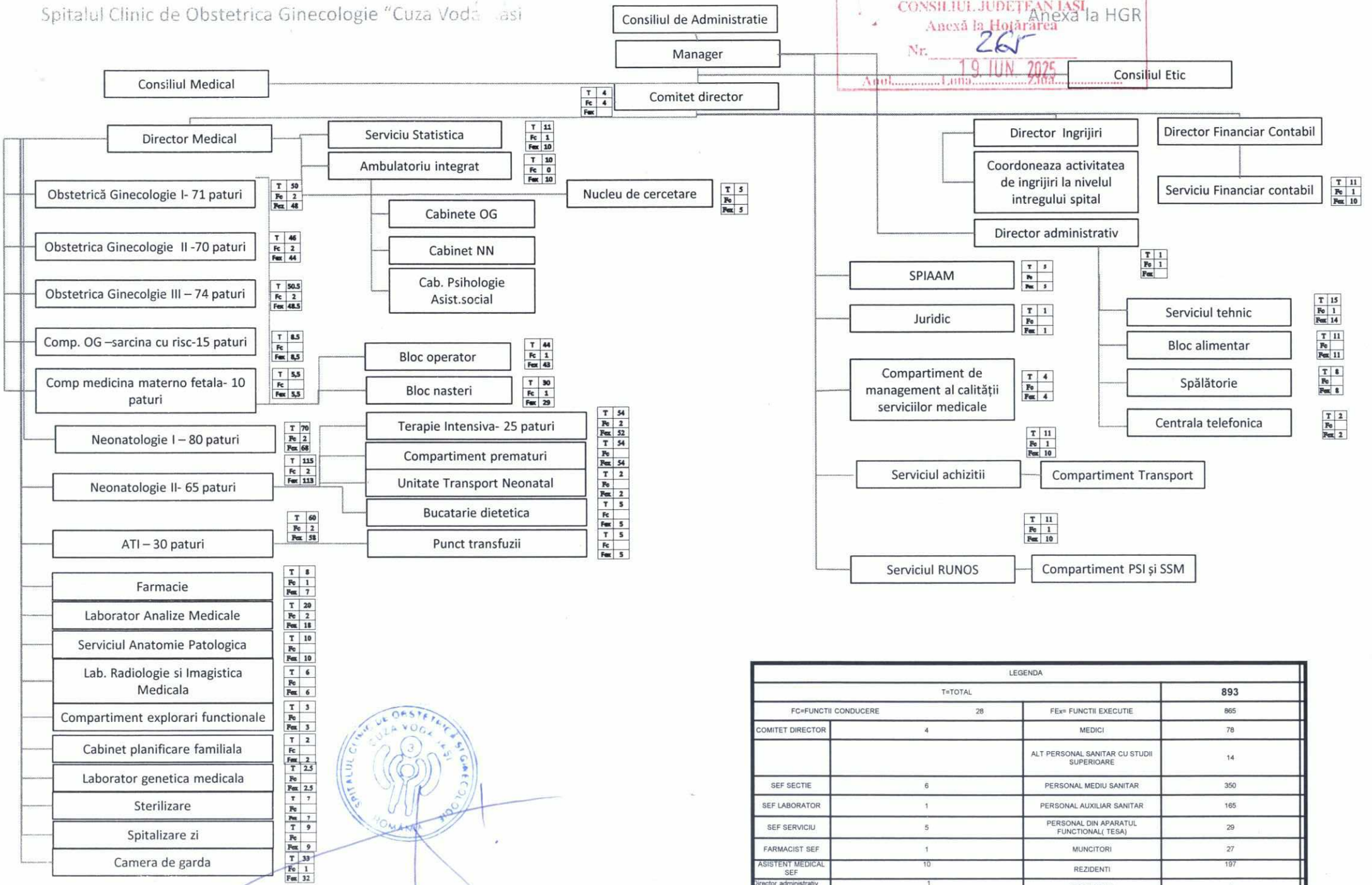


Insp. de specialit. Virlean Ioana



JUDEȚUL IAȘI
 CONSILIUL JUDEȚEAN IAȘI
 Anexă la Hotărârea
 Nr. 265
 Anul.....Luna.....Ziua.....
 19. IUN. 2025

JUDEȚUL IAȘI
 CONSILIUL JUDEȚEAN IAȘI
 Anexă la HGR
 Nr. 265
 19 JUN 2025
 Anot. Luna Ziua



Manager Ec. Robert DÂNCĂ



LEGENDA			
T=TOTAL		893	
FC=FUNCTII CONDUCERE	28	FEX= FUNCTII EXECUTIE	865
COMITET DIRECTOR	4	MEDICI	78
		ALT PERSONAL SANITAR CU STUDII SUPERIOARE	14
SEF SECTIE	6	PERSONAL MEDIU SANITAR	350
SEF LABORATOR	1	PERSONAL AUXILIAR SANITAR	165
SEF SERVICIU	5	PERSONAL DIN APARATUL FUNCTIONAL(TESA)	29
FARMACIST SEF	1	MUNCITORI	27
ASISTENT MEDICAL SEF	10	REZIDENTI	197
Director administrativ	1	CERCETARE	5

TOTAL NUMAR PATURI = 410

STAT DE FUNCTII
 Valabil la data de 01.06.2025

COMITET DIRECTOR



Nr. crt.	STRUCTURA	Functia contractuala de conducere	de executie	Specialitatea	Grad/Treapta profesionala	Nivelul studiilor	Norma/post
1	Manager	Cond.		ECONOMIE	GRADUL II	S	1
2	Director medical	Cond.		OBSTETRICĂ GINECOLOGIE	GRADUL II	S	1
3	Director financiar contabil	Cond.		ECONOMIE	GRADUL II	S	1
4	Director ingrijiri	Cond.		OBSTETRICĂ GINECOLOGIE	GRADUL II	S	1

SECTIA CLINICA OBSTETRICĂ GINECOLOGIE I = 71 paturi - acuți (obstetrică - 51 paturi, ginecologie 20 paturi)+cabinet obstetrica ginecologie

Personal superior medical

5	medic sef sectie	Cond.		OBSTETRICĂ GINECOLOGIE	GRADUL II	S	1
6	medic		Exec.	OBSTETRICĂ GINECOLOGIE	primar	S	0,5
7	medic		Exec.	OBSTETRICĂ GINECOLOGIE	primar	S	1
8	medic		Exec.	OBSTETRICĂ GINECOLOGIE	primar	S	1
9	medic		Exec.	OBSTETRICĂ GINECOLOGIE	primar	S	1
10	medic		Exec.	OBSTETRICĂ GINECOLOGIE	primar	S	1
11	medic		Exec.	OBSTETRICĂ GINECOLOGIE	primar	S	0,5
12	medic		Exec.	OBSTETRICĂ GINECOLOGIE	primar	S	1
13	medic		Exec.	OBSTETRICĂ GINECOLOGIE	primar	S	0,5
14	medic		Exec.	OBSTETRICĂ GINECOLOGIE	primar	S	0,5
15	medic		Exec.	OBSTETRICĂ GINECOLOGIE	primar	S	0,5
16	medic		Exec.	OBSTETRICĂ GINECOLOGIE	primar	S	1
17	medic		Exec.	OBSTETRICĂ GINECOLOGIE	specialist	S	0,5
18	medic		Exec.	OBSTETRICĂ GINECOLOGIE	specialist	S	0,5
19	medic		Exec.	OBSTETRICĂ GINECOLOGIE	specialist	S	0,5
20	medic		Exec.	OBSTETRICĂ GINECOLOGIE	specialist	S	1

Personal mediu sanitar

21	asistent medical sef	Cond.		MEDICINA GENERALA	principal	PL	1
22	moasa licentiata		Exec.	MOASA	principal	S	1
23	asistent medical		Exec.	MEDICINA GENERALA	principal	S	1
24	asistent medical		Exec.	MEDICINA GENERALA	principal	S	1
25	asistent medical		Exec.	MEDICINA GENERALA	principal	S	1
26	asistent medical		Exec.	MEDICINA GENERALA	principal	PL	1
27	asistent medical		Exec.	MEDICINA GENERALA	principal	PL	1
28	asistent medical		Exec.	MEDICINA GENERALA	principal	PL	1
29	asistent medical		Exec.	MEDICINA GENERALA	principal	PL	1
30	asistent medical		Exec.	MEDICINA GENERALA	principal	PL	1

31	asistent medical		Exec.	MEDICINA GENERALA	principal	PL	1	
32	asistent medical		Exec.	MEDICINA GENERALA	principal	PL	1	
33	asistent medical		Exec.	MEDICINA GENERALA	principal	PL	1	
34	asistent medical		Exec.	MEDICINA GENERALA	principal	PL	1	
35	asistent medical		Exec.	MEDICINA GENERALA	principal	PL	1	
36	asistent medical		Exec.	OBSTETRICA GINECOLOGIE	principal	PL	1	
37	asistent medical		Exec.	OBSTETRICA GINECOLOGIE	principal	PL	1	
38	asistent medical		Exec.	OBSTETRICA GINECOLOGIE	principal	PL	1	
39	asistent medical		Exec.	OBSTETRICA GINECOLOGIE	principal	PL	1	
40	asistent medical		Exec.	MEDICINA GENERALA	debutant	S	1	
41	asistent medical		Exec.	MEDICINA GENERALA	baza	PL	1	
42	asistent medical		Exec.	MEDICINA GENERALA	baza	PL	1	

Personal auxiliar sanitar

43	infirmiera		Exec.		baza	Medii	1	
44	infirmiera		Exec.		baza	Medii	1	
45	infirmiera		Exec.		baza	Medii	1	
46	infirmiera		Exec.		baza	Medii	1	
47	infirmiera		Exec.		baza	Medii	1	
48	infirmiera		Exec.		baza	Medii	1	
49	infirmiera		Exec.		baza	Medii	1	
50	infirmiera		Exec.		debutant	Medii	1	
51	infirmiera		Exec.		baza	Medii	1	

52	ingrijitoare		Exec.		baza	Medii	1	
53	ingrijitoare		Exec.		baza	Medii	1	
54	ingrijitoare		Exec.		baza	Medii	1	
55	ingrijitoare		Exec.		baza	Generale	1	
56	ingrijitoare		Exec.		baza	Medii	1	
57	ingrijitoare		Exec.		baza	Medii	1	
58	ingrijitoare		Exec.		baza	Medii	1	

TOTAL SECTIE	Normate	Ocupate	Vacante
TOTAL SECTIE	50	45	5
MEDICI	12	11	1
PERSONAL MEDIU	22	20	2
asistenti medicali	22	20	2
PERSONAL AUXILIAR	16	14	2
infirmier	9	7	2
ingrijitor	7	7	0



SECTIA CLINICA OBSTETRICA GINECOLOGIE II = 70 paturi - acuți (obstetrică - 50 paturi, ginecologie 20 paturi) +cabinetobstetrica ginecologie

Personal superior medical

59	medic sef sectie	Cond.		OBSTETRICA GINECOLOGIE	GRADUL II	S	1	
60	medic		Exec.	OBSTETRICA GINECOLOGIE	primar	S	0.5	
61	medic		Exec.	OBSTETRICA GINECOLOGIE	primar	S	0.5	
62	medic		Exec.	OBSTETRICA GINECOLOGIE	primar	S	1	
63	medic		Exec.	OBSTETRICA GINECOLOGIE	primar	S	0.5	
64	medic		Exec.	OBSTETRICA GINECOLOGIE	primar	S	1	
65	medic		Exec.	OBSTETRICA GINECOLOGIE	primar	S	0.5	
66	medic		Exec.	OBSTETRICA GINECOLOGIE	primar	S	0.5	
67	medic		Exec.	OBSTETRICA GINECOLOGIE	primar	S	0.5	
68	medic		Exec.	OBSTETRICA GINECOLOGIE	primar	S	1	

69	medic		Exec.	OBSTETRICA GINECOLOGIE	primar	S	1	
70	medic		Exec.	OBSTETRICA GINECOLOGIE	primar	S	0.5	
71	medic		Exec.	OBSTETRICA GINECOLOGIE	specialist	S	1	
72	medic		Exec.	OBSTETRICA GINECOLOGIE	primar	S	1	
73	medic		Exec.	OBSTETRICA GINECOLOGIE	specialist	S	0.5	

Personal mediu sanitar

74	asistent medical sef	Cond.		MEDICINA GENERALA	principal	PL	1	
75	moasa licentiata		Exec.	MOASA	principal	S	1	
76	asistent medical		Exec.	MEDICINA GENERALA	principal	S	1	
77	asistent medical		Exec.	MEDICINA GENERALA	principal	S	1	
78	asistent medical		Exec.	MEDICINA GENERALA	principal	PL	1	
79	asistent medical		Exec.	MEDICINA GENERALA	principal	PL	1	
80	asistent medical		Exec.	MEDICINA GENERALA	principal	PL	1	
81	asistent medical		Exec.	MEDICINA GENERALA	principal	PL	1	
82	asistent medical		Exec.	MEDICINA GENERALA	principal	PL	1	
83	asistent medical		Exec.	MEDICINA GENERALA	principal	PL	1	
84	asistent medical		Exec.	MEDICINA GENERALA	principal	PL	1	
85	asistent medical		Exec.	MEDICINA GENERALA	principal	PL	1	
86	asistent medical		Exec.	MEDICINA GENERALA	principal	PL	1	
87	asistent medical		Exec.	MEDICINA GENERALA	principal	PL	1	
88	asistent medical		Exec.	OBSTETRICA GINECOLOGIE	principal	PL	1	
89	asistent medical		Exec.	OBSTETRICA GINECOLOGIE	principal	PL	1	
90	asistent medical		Exec.	OBSTETRICA GINECOLOGIE	principal	PL	1	
91	asistent medical		Exec.	OBSTETRICA GINECOLOGIE	principal	PL	1	
92	asistent medical		Exec.	MEDICINA GENERALA	principal	PL	1	
93	asistent medical		Exec.	MEDICINA GENERALA	baza	PL	1	

Personal auxiliar sanitar

94	infirmiera		Exec.		baza	Medii	1	
95	infirmiera		Exec.		baza	Medii	1	
96	infirmiera		Exec.		baza	Medii	1	
97	infirmiera		Exec.		baza	Medii	1	
98	infirmiera		Exec.		baza	Medii	1	
99	infirmiera		Exec.		baza	Medii	1	
100	infirmiera		Exec.		baza	Medii	1	
101	infirmiera		Exec.		baza	Medii	1	
102	infirmiera		Exec.		baza	Medii	1	
103	ingrijitoare		Exec.		baza	Medii	1	
104	ingrijitoare		Exec.		baza	Medii	1	
105	ingrijitoare		Exec.		baza	Medii	1	
106	ingrijitoare		Exec.		baza	Medii	1	
107	ingrijitoare		Exec.		baza	Medii	1	
108	ingrijitoare		Exec.		baza	Medii	1	

TOTAL SECTIE	Normate	Ocupate	Vacante
TOTAL SECTIE	46	45	1
MEDICI	11	10	1
PERSONAL MEDIU	20	20	0
asistenti medicali	20	20	0
PERSONAL AUXILIAR	15	15	0
infirmier	9	9	0
ingrijitor	6	6	0

JUDETUL IASI
 CONSILIUL JUDETEAN IASI
 Anexă la Hotărârea
 Nr. 265
 19. IUN. 2025
 Anul.....Luna.....Ziua.....

SECTIA CLINICA OBSTETRICA GINECOLOGIE III = 74 pat. acuti (obstetrică - 54 paturi, ginecologie 20 paturi)+cabinet ginecologie

Personal superior medical

109	medic sef sectie	Cond.		OBSTETRICA GINECOLOGIE	GRADUL II	S	1	
110	medic		Exec.	OBSTETRICA GINECOLOGIE	primar	S	0.5	
111	medic		Exec.	OBSTETRICA GINECOLOGIE	primar	S	0.5	
112	medic		Exec.	OBSTETRICA GINECOLOGIE	primar	S	1	
113	medic		Exec.	OBSTETRICA GINECOLOGIE	specialist	S	1	
114	medic		Exec.	OBSTETRICA GINECOLOGIE	primar	S	1	
115	medic		Exec.	OBSTETRICA GINECOLOGIE	primar	S	1	
116	medic		Exec.	OBSTETRICA GINECOLOGIE	primar	S	0.5	
117	medic		Exec.	OBSTETRICA GINECOLOGIE	primar	S	1	
118	medic		Exec.	OBSTETRICA GINECOLOGIE	primar	S	0.5	
119	medic		Exec.	OBSTETRICA GINECOLOGIE	primar	S	1	
120	medic		Exec.	OBSTETRICA GINECOLOGIE	primar	S	0.5	
121	medic		Exec.	OBSTETRICA GINECOLOGIE	primar	S	0.5	
122	medic		Exec.	OBSTETRICA GINECOLOGIE	primar	S	1	
123	medic		Exec.	OBSTETRICA GINECOLOGIE	primar	S	0.5	
124	medic		Exec.	OBSTETRICA GINECOLOGIE	specialist	S	0.5	
125	medic		Exec.	OBSTETRICA GINECOLOGIE	specialist	S	0.5	

Personal mediu sanitar

126	asistent medical sef	Cond.		MEDICINA GENERALA	principal	S	1	
127	asistent medical		Exec.	MEDICINA GENERALA	principal	S	1	
128	moasa licentiata		Exec.	MOASA	principal	S	1	
129	moasa licentiata		Exec.	MOASA	principal	S	1	
130	asistent medical		Exec.	MEDICINA GENERALA	principal	S	1	
131	asistent medical		Exec.	MEDICINA GENERALA	principal	S	1	
132	asistent medical		Exec.	MEDICINA GENERALA	principal	PL	1	
133	asistent medical		Exec.	MEDICINA GENERALA	principal	PL	1	
134	asistent medical		Exec.	MEDICINA GENERALA	principal	PL	1	
135	asistent medical		Exec.	MEDICINA GENERALA	principal	PL	1	
136	asistent medical		Exec.	MEDICINA GENERALA	principal	PL	1	
137	asistent medical		Exec.	MEDICINA GENERALA	principal	PL	1	
138	asistent medical		Exec.	MEDICINA GENERALA	principal	PL	1	
139	asistent medical		Exec.	MEDICINA GENERALA	principal	PL	1	
140	asistent medical		Exec.	MEDICINA GENERALA	baza	PL	1	
141	asistent medical		Exec.	OBSTETRICA GINECOLOGIE	principal	PL	1	
142	asistent medical		Exec.	OBSTETRICA GINECOLOGIE	principal	PL	1	
143	asistent medical		Exec.	OBSTETRICA GINECOLOGIE	principal	PL	1	
144	asistent medical		Exec.	OBSTETRICA GINECOLOGIE	principal	PL	1	
145	asistent medical		Exec.	OBSTETRICA GINECOLOGIE	principal	PL	1	
146	asistent medical		Exec.	OBSTETRICA GINECOLOGIE	principal	PL	1	
147	asistent medical		Exec.	PEDIATRIE	principal	PL	1	

Personal auxiliar sanitar

148	infirmiera		Exec.		baza	Medii	1	
149	infirmiera		Exec.		baza	Medii	1	
150	infirmiera		Exec.		baza	Medii	1	
151	infirmiera		Exec.		baza	Medii	1	
152	infirmiera		Exec.		baza	Medii	1	
153	infirmiera		Exec.		baza	Medii	1	
154	infirmiera		Exec.		baza	Medii	1	

JUDETUL IASI
CONSILIUL JUDETEAN DE SAU
Anexă la Hotărârea
Nr. 265
19 JUN. 2025
Anul.....Luna.....Ziua.....

155	infirmiera		Exec.		baza	Medii	1	
156	infirmiera		Exec.		za	Medii	1	
157	infirmiera		Exec.		baza	Medii	1	
158	ingrijitoare		Exec.		baza	Medii	1	
159	ingrijitoare		Exec.		baza	Medii	1	
160	ingrijitoare		Exec.		baza	Medii	1	
161	ingrijitoare		Exec.		baza	Medii	1	
162	ingrijitoare		Exec.		baza	Medii	1	
163	ingrijitoare		Exec.		baza	Medii	1	

TOTAL SECTIE	Normate	Ocupate	Vacante
TOTAL SECTIE	50.5	47	3.5
MEDICI	12.5	11	1.5
PERSONAL MEDIU	22	21	1
asistenti medicali	22	21	1
PERSONAL AUXILIAR	16	15	1
infirmier	10	10	0
ingrijitor	6	5	1

SECTIA CLINICA ATI = 30 PATURI

Personal superior medical

164	medic sef sectie	Cond.		ATI	GRADUL II	S	1	
165	medic		Exec.	ATI	primar	S	1	
166	medic		Exec.	ATI	primar	S	1	
167	medic		Exec.	ATI	primar	S	1	
168	medic		Exec.	ATI	primar	S	1	
169	medic		Exec.	ATI	primar	S	1	
170	medic		Exec.	ATI	primar	S	1	
171	medic		Exec.	ATI	specialist	S	1	
172	medic		Exec.	ATI	specialist	S	1	
173	medic		Exec.	ATI	specialist	S	1	
174	medic		Exec.	ATI	specialist	S	1	

Personal mediu sanitar

175	asistent medical sef	Cond.		MEDICINA GENERALA	principal	S	1	
176	moasa licentiata		Exec.	MOASA	principal	S	1	
177	asistent medical		Exec.	MEDICINA GENERALA	principal	S	1	
178	asistent medical		Exec.	MEDICINA GENERALA	principal	S	1	
179	asistent medical		Exec.	MEDICINA GENERALA	principal	S	1	
180	asistent medical		Exec.	MEDICINA GENERALA	principal	S	1	
181	asistent medical		Exec.	MEDICINA GENERALA	principal	S	1	
182	asistent medical		Exec.	MEDICINA GENERALA	principal	S	1	
183	asistent medical		Exec.	MEDICINA GENERALA	principal	S	1	
184	asistent medical		Exec.	MEDICINA GENERALA	principal	S	1	
185	asistent medical		Exec.	MEDICINA GENERALA	principal	S	1	
186	asistent medical		Exec.	MEDICINA GENERALA	principal	S	1	
187	asistent medical		Exec.	MEDICINA GENERALA	principal	S	1	
188	asistent medical		Exec.	MEDICINA GENERALA	principal	S	1	
189	asistent medical		Exec.	MEDICINA GENERALA	principal	S	1	
190	asistent medical		Exec.	MEDICINA GENERALA	principal	S	1	
191	asistent medical		Exec.	MEDICINA GENERALA	principal	S	1	
192	asistent medical		Exec.	MEDICINA GENERALA	principal	S	1	
193	asistent medical		Exec.	MEDICINA GENERALA	principal	S	1	



194	asistent medical		Exec.	MEDICINA GENERALA	principal	S	1	
195	asistent medical		Exec.	MEDICINA GENERALA	principal	S	1	
196	asistent medical		Exec.	MEDICINA GENERALA	baza	S	1	
197	asistent medical		Exec.	OBSTETRICA GINECOLOGIE	principal	PL	1	
198	asistent medical		Exec.	OBSTETRICA GINECOLOGIE	principal	PL	1	
199	asistent medical		Exec.	OBSTETRICA GINECOLOGIE	principal	PL	1	
200	asistent medical		Exec.	OBSTETRICA GINECOLOGIE	principal	PL	1	
201	asistent medical		Exec.	OBSTETRICA GINECOLOGIE	principal	PL	1	
202	asistent medical		Exec.	OBSTETRICA GINECOLOGIE	principal	PL	1	
203	asistent medical		Exec.	MEDICINA GENERALA	principal	PL	1	
204	asistent medical		Exec.	MEDICINA GENERALA	principal	PL	1	
205	asistent medical		Exec.	MEDICINA GENERALA	principal	PL	1	
206	asistent medical		Exec.	MEDICINA GENERALA	principal	PL	1	
207	asistent medical		Exec.	MEDICINA GENERALA	principal	PL	1	
208	asistent medical		Exec.	MEDICINA GENERALA	principal	PL	1	
209	asistent medical		Exec.	MEDICINA GENERALA	principal	PL	1	
210	asistent medical		Exec.	MEDICINA GENERALA	debutant	S	1	

Personal auxiliar sanitar

211	infirmiera		Exec.		baza	Medii	1	
212	infirmiera		Exec.		baza	Medii	1	
213	infirmiera		Exec.		baza	Medii	1	
214	infirmiera		Exec.		baza	Generale	1	
215	infirmiera		Exec.		baza	Medii	1	
216	infirmiera		Exec.		baza	Medii	1	
217	infirmiera		Exec.		baza	Generale	1	
218	infirmiera		Exec.		baza	Medii	1	
219	infirmiera		Exec.		baza	Generale	1	
220	infirmiera		Exec.		baza	Generale	1	
221	infirmiera		Exec.		baza	Medii	1	
222	ingrijitoare		Exec.		baza	Medii	1	
223	ingrijitoare		Exec.		baza	Medii	1	

TOTAL SECTIE

TOTAL SECTIE

MEDICI

PERSONAL MEDIU

asistenti medicali

PERSONAL AUXILIAR

infirmier

ingrijitor

Normate

60

11

36

36

13

11

2

Ocupate

55

8

35

35

12

10

2

Vacante

5

3

1

1

1

1

0

SECTIA CLINICA NEONATOLOGIE I - 80 PATURI

Personal superior medical

224	medic sef sectie	Cond.		NEONATOLOGIE	GRADUL II	S	1	
225	medic		Exec.	NEONATOLOGIE	primar	S	1	
226	medic		Exec.	NEONATOLOGIE	primar	S	1	
227	medic		Exec.	PEDIATRIE	primar	S	1	
228	medic		Exec.	PEDIATRIE	specialist	S	1	
229	medic		Exec.	NEONATOLOGIE	primar	S	1	
230	medic		Exec.	NEONATOLOGIE	primar	S	1	
231	medic		Exec.	NEONATOLOGIE	specialist	S	1	



232	medic		Exec.	NEONATOLOGIE	specialist	S	1	
-----	-------	--	-------	--------------	------------	---	---	--

Personal mediu sanitar

233	asistent medical sef	Cond.		MEDICINA GENERALA	principal	S	1	
234	moasa licentiata		Exec.	MOASA	principal	S	1	
235	asistent medical		Exec.	MEDICINA GENERALA	principal	S	1	
236	asistent medical		Exec.	MEDICINA GENERALA	principal	S	1	
237	asistent medical		Exec.	MEDICINA GENERALA	principal	S	1	
238	asistent medical		Exec.	MEDICINA GENERALA	principal	S	1	
239	asistent medical		Exec.	MEDICINA GENERALA	principal	S	1	
240	asistent medical		Exec.	MEDICINA GENERALA	baza	S	1	
241	asistent medical		Exec.	MEDICINA GENERALA	baza	S	1	
242	asistent medical		Exec.	MEDICINA GENERALA	baza	S	1	
243	asistent medical		Exec.	MEDICINA GENERALA	baza	S	1	
244	asistent medical		Exec.	MEDICINA GENERALA	baza	S	1	
245	asistent medical		Exec.	MEDICINA GENERALA	debutant	S	1	
246	asistent medical		Exec.	MEDICINA GENERALA	debutant	S	1	
247	asistent medical		Exec.	PEDIATRIE	principal	PL	1	
248	asistent medical		Exec.	PEDIATRIE	principal	PL	1	
249	asistent medical		Exec.	PEDIATRIE	principal	PL	1	
250	asistent medical		Exec.	PEDIATRIE	principal	PL	1	
251	asistent medical		Exec.	PEDIATRIE	principal	PL	1	
252	asistent medical		Exec.	PEDIATRIE	principal	PL	1	
253	asistent medical		Exec.	MEDICINA GENERALA	principal	PL	1	
254	asistent medical		Exec.	MEDICINA GENERALA	principal	PL	1	
255	asistent medical		Exec.	MEDICINA GENERALA	principal	PL	1	
256	asistent medical		Exec.	MEDICINA GENERALA	principal	PL	1	
257	asistent medical		Exec.	MEDICINA GENERALA	principal	PL	1	
258	asistent medical		Exec.	MEDICINA GENERALA	principal	PL	1	
259	asistent medical		Exec.	MEDICINA GENERALA	principal	PL	1	
260	asistent medical		Exec.	MEDICINA GENERALA	principal	PL	1	
261	asistent medical		Exec.	MEDICINA GENERALA	principal	PL	1	
262	asistent medical		Exec.	MEDICINA GENERALA	principal	PL	1	
263	asistent medical		Exec.	MEDICINA GENERALA	principal	PL	1	
264	asistent medical		Exec.	MEDICINA GENERALA	principal	PL	1	
265	asistent medical		Exec.	MEDICINA GENERALA	principal	PL	1	
266	asistent medical		Exec.	MEDICINA GENERALA	principal	PL	1	
267	asistent medical		Exec.	MEDICINA GENERALA	principal	PL	1	
268	asistent medical		Exec.	MEDICINA GENERALA	principal	PL	1	
269	asistent medical		Exec.	MEDICINA GENERALA	principal	PL	1	
270	asistent medical		Exec.	MEDICINA GENERALA	principal	PL	1	
271	asistent medical		Exec.	MEDICINA GENERALA	baza	PL	1	
272	asistent medical		Exec.	MEDICINA GENERALA	baza	PL	1	
273	asistent medical		Exec.	MEDICINA GENERALA	baza	PL	1	
274	asistent medical		Exec.	MEDICINA GENERALA	baza	PL	1	
275	asistent medical		Exec.	MEDICINA GENERALA	baza	PL	1	
276	asistent medical		Exec.	MEDICINA GENERALA	baza	PL	1	
277	asistent medical		Exec.	MEDICINA GENERALA	baza	PL	1	
278	asistent medical		Exec.	MEDICINA GENERALA	baza	PL	1	
279	asistent medical		Exec.	MEDICINA GENERALA	baza	PL	1	
280	asistent medical		Exec.	MEDICINA GENERALA	baza	PL	1	

Personal auxiliar sanitar

281	infirmiera		Exec.		baza	Generale	1	
282	infirmiera		Exec.		baza	Medii	1	

JUDEȚUL IAȘI
 CONSILIUL JUDEȚEAN IAȘI
 Anexă la Hotărârea
 Nr. 265
 19 JUN 2025
 AmplasamentulZiua.....

283	infirmiera		Exec.	baza	Medii	1	
284	infirmiera		Exec.	baza	Generale	1	
285	infirmiera		Exec.	baza	Medii	1	
286	infirmiera		Exec.	baza	Medii	1	
287	infirmiera		Exec.	baza	Medii	1	
288	infirmiera		Exec.	baza	Medii	1	
289	infirmiera		Exec.	baza	Medii	1	
290	infirmiera		Exec.	baza	Medii	1	
291	infirmiera		Exec.	baza	Medii	1	
292	ingrijitoare		Exec.	baza	Medii	1	
293	ingrijitoare		Exec.	baza	Medii	1	

TOTAL SECTIE	Normate	Ocupate	Vacante
TOTAL SECTIE	70	56	14
MEDICI	9	7	2
PERSONAL MEDIU	43	37	11
asistenti medicali	48	37	11
PERSONAL AUXILIAR	13	12	1
infirmier	11	10	1
ingrijitor	2	2	0

SECTIA CLINICA NEONATOLOGIE II - 65 PATURI - cronici + cabinet consultatie neonatologie

Compartiment Terapie Intensiva Neonatala - 25 paturi

Personal superior medical

294	medic sef sectie	Cond.		NEONATOLOGIE	GRADUL II	S	1	
295	medic		Exec.	NEONATOLOGIE	primar	S	1	
296	medic		Exec.	NEONATOLOGIE	primar	S	1	
297	medic		Exec.	NEONATOLOGIE	primar	S	1	
298	medic		Exec.	NEONATOLOGIE	primar	S	1	
299	medic		Exec.	NEONATOLOGIE	primar	S	1	
300	medic		Exec.	NEONATOLOGIE	primar	S	1	
301	medic		Exec.	NEONATOLOGIE	primar	S	0.5	
302	medic		Exec.	NEONATOLOGIE	primar	S	0.5	

Alt personal medical superior

303	bioinginer		Exec.	BIOINGINERIE	baza	S	1	
-----	------------	--	-------	--------------	------	---	---	--

Personal mediu sanitar

304	asistent medical sef	Cond.		MOASA	principal	S	1	
305	moasa licentiata		Exec.	MOASA	principal	S	1	
306	moasa licentiata		Exec.	MOASA	principal	S	1	
307	asistent medical		Exec.	MEDICINA GENERALA	principal	S	1	
308	asistent medical		Exec.	MEDICINA GENERALA	principal	S	1	
309	asistent medical		Exec.	MEDICINA GENERALA	principal	S	1	
310	asistent medical		Exec.	MEDICINA GENERALA	principal	S	1	
311	asistent medical		Exec.	MEDICINA GENERALA	principal	S	1	
312	asistent medical		Exec.	MEDICINA GENERALA	principal	S	1	
313	asistent medical		Exec.	MEDICINA GENERALA	principal	S	1	
314	asistent medical		Exec.	MEDICINA GENERALA	principal	S	1	
315	asistent medical		Exec.	MEDICINA GENERALA	principal	S	1	
316	asistent medical		Exec.	MEDICINA GENERALA	principal	S	1	



317	asistent medical		Exec.	MEDICINA GENERALA	principal	S	1	
318	asistent medical		Exec.	MEDICINA GENERALA	principal	S	1	
319	asistent medical		Exec.	MEDICINA GENERALA	principal	S	1	
320	asistent medical		Exec.	MEDICINA GENERALA	baza	S	1	
321	asistent medical		Exec.	MEDICINA GENERALA	baza	S	1	
322	asistent medical		Exec.	MEDICINA GENERALA	principal	PL	1	
323	asistent medical		Exec.	MEDICINA GENERALA	principal	PL	1	
324	asistent medical		Exec.	MEDICINA GENERALA	principal	PL	1	
325	asistent medical		Exec.	MEDICINA GENERALA	principal	PL	1	
326	asistent medical		Exec.	MEDICINA GENERALA	principal	PL	1	
327	asistent medical		Exec.	MEDICINA GENERALA	principal	PL	1	
328	asistent medical		Exec.	MEDICINA GENERALA	principal	PL	1	
329	asistent medical		Exec.	MEDICINA GENERALA	principal	PL	1	
330	asistent medical		Exec.	MEDICINA GENERALA	principal	PL	1	
331	asistent medical		Exec.	MEDICINA GENERALA	principal	PL	1	
332	asistent medical		Exec.	MEDICINA GENERALA	principal	PL	1	
333	asistent medical		Exec.	MEDICINA GENERALA	principal	PL	1	
334	asistent medical		Exec.	MEDICINA GENERALA	principal	PL	1	
335	asistent medical		Exec.	MEDICINA GENERALA	principal	PL	1	
336	asistent medical		Exec.	PEDIATRIE	principal	PL	1	
337	asistent medical		Exec.	PEDIATRIE	principal	PL	1	
338	asistent medical		Exec.	PEDIATRIE	principal	PL	1	
339	asistent medical		Exec.	PEDIATRIE	principal	PL	1	

Personal auxiliar sanitar

340	infirmiera		Exec.		baza	Generale	1	
341	infirmiera		Exec.		baza	Medii	1	
342	infirmiera		Exec.		baza	Medii	1	
343	infirmiera		Exec.		baza	Medii	1	
344	infirmiera		Exec.		baza	Medii	1	
345	infirmiera		Exec.		baza	Generale	1	
346	infirmiera		Exec.		baza	Medii	1	
347	infirmiera		Exec.		baza	Generale	1	
348	ingrijitoare		Exec.		baza	Generale	1	

Compartiment Prematuri - 40 paturi

Personal superior medical

349	medic		Exec.	PEDIATRIE	primar	S	1	
350	medic		Exec.	NEONATOLOGIE	specialist	S	0.5	
351	medic		Exec.	NEONATOLOGIE	primar	S	1	
352	medic		Exec.	NEONATOLOGIE	specialist	S	1	
353	medic		Exec.	PEDIATRIE	specialist	S	1	
354	medic		Exec.	OFTALMOLOGIE	primar	S	0.5	

Alt personal medical superior

355	kinetoterapeut		Exec.	KINETOTERAPEUT	principal	S	1	
-----	----------------	--	-------	----------------	-----------	---	---	--

Personal mediu sanitar

356	moasa licentiata		Exec.	MOASA	principal	S	1	
357	moasa licentiata		Exec.	MOASA	principal	S	1	

JUDETUL IASI
CONSILIUL JUDETEAN IASI
Anexă la Hotărârea
Nr. 265
19 JUN 2025
Anul Luna Ziua

358	moasa licentiata		Exec.	MOASA	principal	S	1	
359	moasa licentiata		Exec.	MOASA	principal	S	1	
360	moasa licentiata		Exec.	MOASA	baza	S	1	
361	asistent medical		Exec.	MEDICINA GENERALA	principal	S	1	
362	asistent medical		Exec.	MEDICINA GENERALA	principal	S	1	
363	asistent medical		Exec.	MEDICINA GENERALA	baza	S	1	
364	asistent medical		Exec.	MEDICINA GENERALA	baza	S	1	
365	asistent medical		Exec.	MEDICINA GENERALA	baza	S	1	
366	asistent medical		Exec.	MEDICINA GENERALA	baza	S	1	
367	asistent medical		Exec.	MEDICINA GENERALA	baza	S	1	
368	asistent medical		Exec.	MEDICINA GENERALA	debutant	S	1	
369	asistent medical		Exec.	MEDICINA GENERALA	baza	S	1	
370	asistent medical		Exec.	MEDICINA GENERALA	baza	S	1	
371	asistent medical		Exec.	MEDICINA GENERALA	baza	S	1	
372	asistent medical		Exec.	MEDICINA GENERALA	principal	PL	1	
373	asistent medical		Exec.	MEDICINA GENERALA	principal	PL	1	
374	asistent medical		Exec.	MEDICINA GENERALA	principal	PL	1	
375	asistent medical		Exec.	MEDICINA GENERALA	principal	PL	1	
376	asistent medical		Exec.	MEDICINA GENERALA	principal	PL	1	
377	asistent medical		Exec.	MEDICINA GENERALA	principal	PL	1	
378	asistent medical		Exec.	MEDICINA GENERALA	principal	PL	1	
379	asistent medical		Exec.	MEDICINA GENERALA	principal	PL	1	
380	asistent medical		Exec.	MEDICINA GENERALA	principal	PL	1	
381	asistent medical		Exec.	MEDICINA GENERALA	principal	PL	1	
382	asistent medical		Exec.	MEDICINA GENERALA	principal	PL	1	
383	asistent medical		Exec.	MEDICINA GENERALA	principal	PL	1	
384	asistent medical		Exec.	MEDICINA GENERALA	principal	PL	1	
385	asistent medical		Exec.	MEDICINA GENERALA	principal	PL	1	
386	asistent medical		Exec.	MEDICINA GENERALA	principal	PL	1	
387	asistent medical		Exec.	PEDIATRIE	principal	PL	1	
388	asistent medical		Exec.	PEDIATRIE	principal	PL	1	
389	asistent medical		Exec.	MEDICINA GENERALA	baza	PL	1	
390	asistent medical		Exec.	MEDICINA GENERALA	baza	PL	1	

Personal auxiliar sanitar

391	infirmiera		Exec.		baza	Generale	1	
392	infirmiera		Exec.		baza	Medii	1	
393	infirmiera		Exec.		baza	Generale	1	
394	infirmiera		Exec.		baza	Generale	1	
395	infirmiera		Exec.		baza	Medii	1	
396	infirmiera		Exec.		baza	Medii	1	
397	infirmiera		Exec.		baza	Medii	1	
398	infirmiera		Exec.		baza	Medii	1	
399	infirmiera		Exec.		baza	Medii	1	
400	infirmiera		Exec.		baza	Medii	1	

401	ingrijitoare		Exec.		baza	Medii	1	
402	ingrijitoare		Exec.		baza	Medii	1	
403	ingrijitoare		Exec.		baza	Medii	1	

BUCĂTĂRIE DIETETICĂ

Personal mediu sanitar

404	asistent medical		Exec.	MEDICINA GENERALA	principal	PL	1	
-----	------------------	--	-------	-------------------	-----------	----	---	--

JUDEȚUL IAȘI
CONSILIUL JUDEȚEAN IAȘI
Anexă la Hotărârea

265

Nr. 19 JUN 2025

Ampl. Luni. Ziua.

405	asistent medical		Exec.	MEDICINA GENERALA	principal	PL	1	
406	asistent medical		Exec.	MEDICINA GENERALA	baza	PL	1	
407	asistent medical		Exec.	MEDICINA GENERALA	baza	PL	1	
408	asistent medical		Exec.	MEDICINA GENERALA	debutant	PL	1	

TOTAL SECTIE	Normate	Ocupate	Vacante
TOTAL SECTIE	113	97.5	15.5
MEDICI	13	9.5	3.5
Compartiment TI	8	8	0
Compartiment prematuri	5	1.5	3.5
ALT PERSONAL SUPERIOR	2	2	0
PERSONAL MEDIU	76	71	5
asistenti medicali	76	71	5
Compartiment TI	36	36	0
Compartiment prematuri	35	32	3
Bucatarie dietetica	5	3	2
PERSONAL AUXILIAR	22	15	7
infirmier	18	12	6
Compartiment TI	8	7	1
Compartiment prematuri	10	5	5
ingrijitor	4	3	1
Compartiment TI	1	1	0
Compartiment prematuri	3	2	1

COMPARTIMENT MEDICINA MATERNO FETALA - 10 PATURI

Personal superior medical

409	medic		Exec.	OBSTETRICA GINECOLOGIE	primar	S	0.5	
-----	-------	--	-------	------------------------	--------	---	-----	--

Personal mediu sanitar

410	asistent medical		Exec.	MEDICINA GENERALA	principal	PL	1	
411	asistent medical		Exec.	MEDICINA GENERALA	principal	S	1	

Personal auxiliar sanitar

412	infirmiera		Exec.		baza	Medii	1	
413	infirmiera		Exec.		baza	Medii	1	
414	ingrijitoare		Exec.		baza	Medii	1	

TOTAL COMPARTIMENT	Normate	Ocupate	Vacante
TOTAL COMPARTIMENT	5.5	3.5	2
MEDICI	0.5	0.5	0
PERSONAL MEDIU	2	2	0
asistenti medicali	2	2	0
PERSONAL AUXILIAR	3	1	2
infirmier	2	1	1
ingrijitor	1	0	1

COMPARTIMENT OBSTETRICA GINECOLOGIE- SARCINA CU RISC -10 PATURI - cronici



Personal superior medical

415	medic		Exec.	OBSTETRICA GINECOLOGIE	primar	S	0.5	
-----	-------	--	-------	------------------------	--------	---	-----	--

Personal mediu sanitar

416	moasa licentiata		Exec.	MOASA	principal	S	1	
417	moasa licentiata		Exec.	MOASA	principal	S	1	
418	moasa licentiata		Exec.	MOASA	principal	S	1	
419	asistent medical		Exec.	MEDICINA GENERALA	principal	PL	1	
420	asistent medical		Exec.	MEDICINA GENERALA	principal	PL	1	
421	asistent medical		Exec.	MEDICINA GENERALA	debutant	PL	1	

Personal auxiliar sanitar

422	infirmiera		Exec.		baza	Medii	1	
423	infirmiera		Exec.		debutant	Medii	1	

TOTAL COMPARTIMENT

TOTAL COMPARTIMENT

MEDICI

PERSONAL MEDIU

asistenti medicali

PERSONAL AUXILIAR

infirmier

Normate

8.5

0.5

6

6

2

2

Ocupate

6.5

0.5

6

6

0

0

Vacante

2

0

0

0

2

2

CAMERA DE GARDA

Personal mediu sanitar

424	asistent medical sef	Cond.		OBSTETRICA GINECOLOGIE	principal	PL	1	
425	asistent medical		Exec.	MEDICINA GENERALA	principal	SSD	1	
426	asistent medical		Exec.	MEDICINA GENERALA	principal	PL	1	
427	asistent medical		Exec.	MEDICINA GENERALA	principal	PL	1	
428	asistent medical		Exec.	MEDICINA GENERALA	principal	PL	1	
429	asistent medical		Exec.	MEDICINA GENERALA	principal	PL	1	
430	asistent medical		Exec.	MEDICINA GENERALA	principal	PL	1	
431	asistent medical		Exec.	MEDICINA GENERALA	baza	PL	1	
432	asistent medical		Exec.	MEDICINA GENERALA	baza	PL	1	

Personal auxiliar sanitar

433	ingrijitoare		Exec.		baza	Medii	1	
434	ingrijitoare		Exec.		baza	Generale	1	
435	ingrijitoare		Exec.		baza	Medii	1	
436	ingrijitoare		Exec.		baza	Medii	1	
437	ingrijitoare		Exec.		baza	Medii	1	
438	ingrijitoare		Exec.		baza	Medii	1	
439	ingrijitoare		Exec.		baza	Generale	1	
440	ingrijitoare		Exec.		baza	Medii	1	
441	ingrijitoare		Exec.		baza	Medii	1	
442	ingrijitoare		Exec.		baza	Medii	1	
443	ingrijitoare		Exec.		baza	Medii	1	
444	ingrijitoare		Exec.		baza	Medii	1	
445	ingrijitoare		Exec.		baza	Medii	1	
446	ingrijitoare		Exec.		baza	Medii	1	



447	ingrijitoare		Exec.		baza	Medii	1	
-----	--------------	--	-------	--	------	-------	---	--

Birou Internari

Personal mediu sanitar

448	registrator medical		Exec.		principal	Medii	1	
449	registrator medical		Exec.		principal	Medii	1	
450	registrator medical		Exec.		principal	Medii	1	
451	registrator medical		Exec.		principal	Medii	1	
452	statistician medical		Exec.		principal	Medii	1	
453	statistician medical		Exec.		principal	Medii	1	
454	registrator medical		Exec.		baza	Medii	1	
455	registrator medical		Exec.		debutant	Medii	1	
456	registrator medical		Exec.		debutant	Medii	1	

TOTAL COMPARTIMENT

Normate

Ocupate

Vacante

TOTAL COMPARTIMENT

33

28

5

PERSONAL MEDIU

18

15

3

asistenti medicali

9

8

1

registrator medical

7

5

2

statistician medical

2

2

0

PERSONAL AUXILIAR

15

13

2

ingrijitor

15

13

2

PSIHOLOG ŞI ASISTENT SOCIAL

Alt personal medical superior

457	psiholog		Exec.	PSIHOLOGIE	principal	S	1	
458	psiholog		Exec.	PSIHOLOGIE	specialist	S	1	
459	asistent social		Exec.	FILOZOFIE	principal	S	1	

ALT PERSONAL SUPERIOR

3

3

0

SPITALIZARE ZI

Personal mediu sanitar

460	asistent medical		Exec.	MEDICINA GENERALA	baza	S	1	
461	asistent medical		Exec.	MEDICINA GENERALA	principal	PL	1	
462	asistent medical		Exec.	MEDICINA GENERALA	principal	PL	1	
463	asistent medical		Exec.	MEDICINA GENERALA	baza	PL	1	
464	asistent medical		Exec.	MEDICINA GENERALA	debutant	PL	1	

Personal auxiliar sanitar

465	infirmiera		Exec.		baza	Medii	1	
466	infirmiera		Exec.		baza	Medii	1	
467	infirmiera		Exec.		baza	Medii	1	
468	ingrijitoare		Exec.		baza	Medii	1	



TOTAL SPITALIZARE ZI	Normate	Ocupate	Vacante
TOTAL SPITALIZARE ZI	9	5	4
PERSONAL MEDIU	5	4	1
asistenti medicali	5	4	1
PERSONAL AUXILIAR	4	1	3
ingrijitor	1	1	0
infirmier	3	0	3

FARMACIE

Alt personal medical superior

469	farmacist sef	Cond.		FARMACIE	primar	S	1	
470	farmacist		Exec.	FARMACIE	primar	S	1	
471	farmacist clinician		Exec.	FARMACIE	specialist	S	1	

Personal mediu sanitar

472	asistent medical		Exec.	FARMACIE	baza	PL	1	
473	asistent medical		Exec.	FARMACIE	principal	PL	1	
474	asistent medical		Exec.	FARMACIE	principal	PL	1	
475	asistent medical		Exec.	FARMACIE	baza	PL	1	
476	ingrijitoare		Exec.		baza	Medii	1	

TOTAL FARMACIE	Normate	Ocupate	Vacante
TOTAL FARMACIE	8	6	2
ALT PERSONAL SUPERIOR	3	1	2
PERSONAL MEDIU	4	4	0
asistenti medicali	4	3	1
PERSONAL AUXILIAR	1	1	0
ingrijitor	1	1	0

BLOC OPERATOR

Alt personal medical superior

477	Bioinginer		Exec.	BIOINGINERIE	debutant	S	1	
-----	------------	--	-------	--------------	----------	---	---	--

Personal mediu sanitar

478	asistent medical sef	Cond.		MEDICINA GENERALA	principal	S	1	
479	moasa licentiata		Exec.	MOASA	principal	S	1	
480	moasa licentiata		Exec.	MOASA	principal	S	1	
481	moasa licentiata		Exec.	MOASA	principal	S	1	
482	moasa licentiata		Exec.	MOASA	principal	S	1	
483	moasa licentiata		Exec.	MOASA	principal	S	1	
484	moasa licentiata		Exec.	MOASA	principal	S	1	
485	asistent medical		Exec.	MEDICINA GENERALA	principal	S	1	
486	asistent medical		Exec.	MEDICINA GENERALA	principal	S	1	
487	asistent medical		Exec.	MEDICINA GENERALA	principal	S	1	
488	asistent medical		Exec.	MEDICINA GENERALA	principal	S	1	
489	asistent medical		Exec.	MEDICINA GENERALA	principal	S	1	
490	asistent medical		Exec.	MEDICINA GENERALA	principal	S	1	
491	asistent medical		Exec.	MEDICINA GENERALA	principal	S	1	
492	asistent medical		Exec.	OBSTETRICA GINECOLOGIE	principal	PL	1	



493	asistent medical		Exec.	OBSTETRICA GINECOLOGIE	principal	PL	1	
494	asistent medical		Exec.	OBSTETRICA GINECOLOGIE	principal	PL	1	
495	asistent medical		Exec.	MEDICINA GENERALA	principal	PL	1	
496	asistent medical		Exec.	MEDICINA GENERALA	principal	PL	1	
497	asistent medical		Exec.	MEDICINA GENERALA	principal	PL	1	
498	asistent medical		Exec.	MEDICINA GENERALA	principal	PL	1	
499	asistent medical		Exec.	MEDICINA GENERALA	principal	PL	1	
500	asistent medical		Exec.	MEDICINA GENERALA	baza	PL	1	
501	asistent medical		Exec.	MEDICINA GENERALA	baza	PL	1	

Personal auxiliar sanitar

502	infirmiera		Exec.		baza	Medii	1	
503	infirmiera		Exec.		baza	Medii	1	
504	infirmiera		Exec.		baza	Medii	1	
505	infirmiera		Exec.		baza	Medii	1	
506	infirmiera		Exec.		baza	Medii	1	
507	infirmiera		Exec.		baza	Medii	1	
508	infirmiera		Exec.		baza	Medii	1	
509	infirmiera		Exec.		baza	Generale	1	
510	infirmiera		Exec.		baza	Medii	1	
511	infirmiera		Exec.		baza	Medii	1	
512	infirmiera		Exec.		debutant	Medii	1	
513	ingrijitoare		Exec.		baza	Generale	1	
514	ingrijitoare		Exec.		baza	Medii	1	
515	ingrijitoare		Exec.		baza	Medii	1	
516	ingrijitoare		Exec.		baza	Generale	1	
517	ingrijitoare		Exec.		baza	Medii	1	
518	Brancardier		Exec.		baza	Medii	1	
519	Brancardier		Exec.		baza	Medii	1	
520	Brancardier		Exec.		baza	Medii	1	

TOTAL SECTIE	Normate	Ocupate	Vacante
TOTAL SECTIE	44	41	3
ALT PERSONAL SUPERIOR	1	1	0
PERSONAL MEDIU	24	23	1
asistenti medicali	25	23	2
PERSONAL AUXILIAR	19	17	2
infirmier	11	10	1
ingrijitor	5	4	1
brancardier	3	3	0

BLOC NASTERI

Personal mediu sanitar

521	asistent medical sef	Cond.		MEDICINA GENERALA	principal	S	1	
522	moasa licentiata		Exec.	MOASA	principal	S	1	
523	moasa licentiata		Exec.	MOASA	principal	S	1	
524	moasa licentiata		Exec.	MOASA	principal	S	1	
525	moasa licentiata		Exec.	MOASA	principal	S	1	
526	moasa licentiata		Exec.	MOASA	principal	S	1	
527	asistent medical		Exec.	MEDICINA GENERALA	principal	S	1	
528	asistent medical		Exec.	MEDICINA GENERALA	principal	S	1	
529	asistent medical		Exec.	MEDICINA GENERALA	principal	S	1	



530	asistent medical		Exec.	MEDICINA GENERALA	principal	S	1	
531	asistent medical		Exec.	MEDICINA GENERALA	principal	S	1	
532	asistent medical		Exec.	MEDICINA GENERALA	principal	S	1	
533	asistent medical		Exec.	MEDICINA GENERALA	principal	S	1	
534	asistent medical		Exec.	MEDICINA GENERALA	principal	S	1	
535	asistent medical		Exec.	MEDICINA GENERALA	principal	PL	1	
536	asistent medical		Exec.	MEDICINA GENERALA	principal	PL	1	
537	asistent medical		Exec.	OBSTETRICA GINECOLOGIE	principal	PL	1	
538	asistent medical		Exec.	OBSTETRICA GINECOLOGIE	principal	PL	1	
539	asistent medical		Exec.	MEDICINA GENERALA	principal	PL	1	

Personal auxiliar sanitar

540	infirmiera		Exec.		baza	Medii	1	
541	infirmiera		Exec.		debutant	Medii	1	
542	infirmiera		Exec.		baza	Medii	1	
543	infirmiera		Exec.		baza	Medii	1	
544	infirmiera		Exec.		baza	Medii	1	
545	infirmiera		Exec.		baza	Medii	1	
546	infirmiera		Exec.		baza	Medii	1	
547	infirmiera		Exec.		baza	Medii	1	
548	infirmiera		Exec.		baza	Medii	1	
549	ingrijitoare		Exec.		baza	Medii	1	
550	ingrijitoare		Exec.		baza	Medii	1	

TOTAL SECTIE	Normate	Ocupate	Vacante
TOTAL SECTIE	30	27	3
PERSONAL MEDIU	19	17	2
asistenti medicali	19	17	2
PERSONAL AUXILIAR	11	10	1
infirmier	9	9	0
ingrijitor	2	1	1

STERILIZARE

Personal mediu sanitar



551	asistent medical		Exec.	MEDICINA GENERALA	principal	PL	1	
552	asistent medical		Exec.	MEDICINA GENERALA	principal	PL	1	
553	asistent medical		Exec.	MEDICINA GENERALA	principal	PL	1	
554	asistent medical		Exec.	MEDICINA GENERALA	principal	PL	1	
555	asistent medical		Exec.	MEDICINA GENERALA	principal	PL	1	
556	asistent medical		Exec.	MEDICINA GENERALA	principal	PL	1	
557	asistent medical		Exec.	MEDICINA GENERALA	baza	PL	1	

TOTAL COMPARTIMENT	Normate	Ocupate	Vacante
TOTAL COMPARTIMENT	7	5	2
PERSONAL MEDIU	7	5	2
asistenti medicali	7	5	2

PUNCT TRANSFUZII

Personal mediu sanitar

558	asistent medical		Exec.	MEDICINA GENERALA	principal	S	1	
-----	------------------	--	-------	-------------------	-----------	---	---	--

559	asistent medical		Exec.	MEDICINA GENERALA	principal	PL	1	
560	asistent medical		xec.	MEDICINA GENERALA	baza	PL	1	
561	asistent medical		Exec.	MEDICINA GENERALA	baza	PL	1	
562	asistent medical							

TOTAL COMPARTIMENT	Normate	Ocupate	Vacante
TOTAL COMPARTIMENT	5	5	0
PERSONAL MEDIU	5	5	0
asistenti medicali	5	5	0

LABORATOR ANALIZE MEDICALE

Personal superior medical

563	medic		Exec.	LABORATOR	primar	S	0.5	
564	medic		Exec.	LABORATOR	primar	S	0.5	
565	medic		Exec.	LABORATOR	primar	S	1	

Alt personal medical superior

566	sef laborator	Cond.		CHIMIE	GRADUL II	S	1	
567	chimist		Exec.	CHIMIE	principal	S	1	
568	chimist		Exec.	CHIMIE	principal	S	0.5	
569	biolog		Exec.	BIOLOGIE	specialist	S	0.5	

Personal mediu sanitar

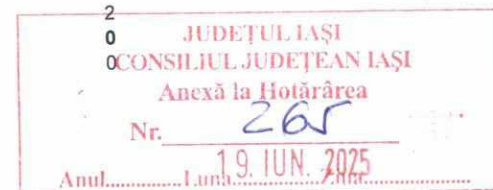
570	asistent medical sef	Cond.		LABORATOR	principal	S	1	
571	asistent medical		Exec.	LABORATOR	principal	S	1	
572	asistent medical		Exec.	LABORATOR	principal	S	1	
573	asistent medical		Exec.	MEDICINA GENERALA	baza	S	1	
574	asistent medical		Exec.	MEDICINA GENERALA	debutant	S	1	
575	asistent medical		Exec.	LABORATOR	principal	PL	1	
576	asistent medical		Exec.	LABORATOR	principal	PL	1	
577	asistent medical		Exec.	LABORATOR	principal	PL	1	
578	asistent medical		Exec.	LABORATOR	principal	PL	1	
579	asistent medical		Exec.	MEDICINA GENERALA	baza	PL	1	
580	asistent medical		Exec.	LABORATOR	principal	PL	1	
581	asistent medical		Exec.	LABORATOR	principal	PL	1	
582	asistent medical		Exec.	LABORATOR	principal	PL	1	
583	asistent medical		Exec.	MEDICINA GENERALA	principal	PL	1	

Personal auxiliar sanitar

584	ingrijitoare		Exec.		baza	Medii	1	
-----	--------------	--	-------	--	------	-------	---	--

TOTAL LABORATOR	Normate	Ocupate	Vacante
TOTAL LABORATOR	20	16	4
MEDICI	2	1.5	0.5
ALT PERSONAL SUPERIOR	3	2.5	0.5
PERSONAL MEDIU	14	11	3
asistenti medicali	14	12	2
PERSONAL AUXILIAR	1	1	0
ingrijitor	1	1	0

LABORATOR RADIOLOGIE SI IMAGISTICA MEDICALA



Personal superior medical

585	medic		Exec.	RADIOLOGIE	primar	S	1	
-----	-------	--	-------	------------	--------	---	---	--

Personal mediu sanitar

586	asistent medical		Exec.	RADIOLOGIE	principal	S	1	
587	asistent medical		Exec.	RADIOLOGIE	principal	PL	1	
588	asistent medical		Exec.	RADIOLOGIE	principal	PL	1	
589	asistent medical		Exec.	RADIOLOGIE	principal	PL	1	
590	asistent medical		Exec.	RADIOLOGIE	principal	PL	1	

TOTAL LABORATOR	Normate	Ocupate	Vacante
TOTAL LABORATOR	6	6	0
MEDICI	1	1	0
PERSONAL MEDIU	5	5	0
asistenti medicali	5	5	0

LABORATOR GENETICĂ MEDICALĂ

Personal superior medical

591	medic		Exec.	GENETICA MEDICALA	primar	S	0.5	
-----	-------	--	-------	-------------------	--------	---	-----	--

Alt personal medical superior

592	biolog		Exec.	BIOLOGIE	principal	S	1	
-----	--------	--	-------	----------	-----------	---	---	--

Personal mediu sanitar

593	asistent medical		Exec.	OBSTETRICA GINECOLOGIE	principal	PL	1	
-----	------------------	--	-------	------------------------	-----------	----	---	--

TOTAL COMPARTIMENT	Normate	Ocupate	Vacante
TOTAL COMPARTIMENT	2.5	2.5	0
MEDICI	0.5	0.5	0
ALT PERSONAL SUPERIOR	1	1	0
PERSONAL MEDIU	1	1	0
asistenti medicali	1	1	0

SERVICIU DE ANATOMIE PATOLOGICA (citologie, histopatologie,prosectura)

Personal superior medical

594	medic		Exec.	ANATOMIE PATOLOGICA	primar	S	1	
595	medic		Exec.	ANATOMIE PATOLOGICA	primar	S	1	
596	medic		Exec.	ANATOMIE PATOLOGICA	primar	S	1	

Alt personal medical superior

597	biolog		Exec.	BIOLOGIE	specialist	S	1	
-----	--------	--	-------	----------	------------	---	---	--

Personal mediu sanitar

598	asistent medical		Exec.	ANATOMIE PATOLOGICA	principal	S	1	
599	asistent medical		Exec.	MEDICINA GENERALA	baza	S	1	



600	asistent medical		Exec.	ANATOMIE PATOLOGIGA	principal	PL	1	
601	asistent medical		Exec.	ANATOMIE PATOLOGIGA	principal	PL	1	
602	autopsier		Exec.		baza	Medii	1	

Personal auxiliar sanitar

603	ingrijitoare		Exec.		baza	Medii	1	
-----	--------------	--	-------	--	------	-------	---	--

TOTAL LABORATOR	Normate	Ocupate	Vacante
TOTAL LABORATOR	10	9	1
MEDICI	3	3	0
ALT PERSONAL SUPERIOR	1	0	1
PERSONAL MEDIU	5	5	0
asistenti medicali	4	4	0
autopsier	1	1	0
PERSONAL AUXILIAR	1	1	0
ingrijitor	1	1	0

SERVICIU DE PREVENIRE SI LIMITARE INFECTIILOR ASOCIATE ASISTENTEI MEDICALE

Personal superior medical

604	medic		Exec.	EPIDEMIOLOGIE	primar	S	1	
605	medic		Exec.	BOLI INFECTIOASE	primar	S	1	

Personal mediu sanitar

606	asistent medical		Exec.	IGIENA	principal	PL	1	
607	asistent medical		Exec.	IGIENA	principal	PL	1	

Personal auxiliar sanitar

608	ingrijitoare		Exec.		baza	Generale	1	
-----	--------------	--	-------	--	------	----------	---	--

TOTAL SPIAAM	Normate	Ocupate	Vacante
TOTAL SPIAAM	5	4	1
MEDICI	2	1	1
PERSONAL MEDIU	2	2	0
asistenti medicali	2	2	0
PERSONAL AUXILIAR	1	1	0
ingrijitor	1	1	0

COMPARTIMENT EXPLORARI FUNCTIONALE

Personal superior medical

609	medic		Exec.	CARDIOLOGIE	specialist	S	1	
-----	-------	--	-------	-------------	------------	---	---	--

Personal mediu sanitar

610	moasa licentiata		Exec.	MOASA	principal	S	1	
611	moasa licentiata		Exec.	MOASA	principal	S	1	



TOTAL COMPARTIMENT	Normate	Ocupate	Vacante
TOTAL COMPARTIMENT	3	2	1
MEDICI	1	0	1
PERSONAL MEDIU	2	2	0
asistenti medicali	2	2	0

UNITATE TRANSPORT NEONATAL

Personal superior medical

612	medic	Exec.	NEONATOLOGIE	specialist	S	1
-----	-------	-------	--------------	------------	---	---

Personal mediu sanitar

613	asistent medical	Exec.	MEDICINA GENERALA	principal	S	1
-----	------------------	-------	-------------------	-----------	---	---

TOTAL SECTIE	Normate	Ocupate	Vacante
TOTAL SECTIE	2	1	1
MEDICI	1	1	0
PERSONAL MEDIU	1	0	1
asistenti medicali	1	0	1

AMBULATORIU INTEGRAT

Personal mediu sanitar

614	asistent medical	Exec.	MEDICINA GENERALA	principal	PL	1
615	asistent medical	Exec.	MEDICINA GENERALA	principal	PL	1
616	asistent medical	Exec.	MEDICINA GENERALA	principal	PL	1
617	asistent medical	Exec.	MEDICINA GENERALA	principal	PL	1
618	asistent medical	Exec.	MEDICINA GENERALA	principal	PL	1
619	asistent medical	Exec.	MEDICINA GENERALA	baza	PL	1

Personal auxiliar sanitar

620	ingrijitoare	Exec.		baza	Medii	1
-----	--------------	-------	--	------	-------	---

TOTAL AMBULATOR	Normate	Ocupate	Vacante
TOTAL AMBULATOR	7	7	0
PERSONAL MEDIU	6	6	0
asistenti medicali	6	6	0
PERSONAL AUXILIAR	1	1	0
ingrijitor	1	1	0



SERVICIUL STATISTICA

621	Sef serviciu	Cond.			S	1
622	registrator medical	Exec.		principal	Medii	1
623	statistician medical	Exec.		principal	Medii	1
624	registrator medical	Exec.		principal	Medii	1
625	statistician medical	Exec.		baza	Medii	1

626	statistician medical		Exec.		principal	Medii	1	
627	statistician medical		Exec.			Medii	1	
628	statistician medical		Exec.		principal	Medii	1	
629	statistician medical		Exec.		principal	Medii	1	
630	statistician medical		Exec.		principal	Medii	1	
631	registrator medical		Exec.		baza	Medii	1	

TOTAL Statistica	Normate		Ocupate		Vacante
TOTAL Statistica	11		9		2
PERSONAL MEDIU	11	0	9	0	0
registratori medicali	3		3		0
statisticieni medicali+ sef serviciu	8		6		2

APARAT FUNCTIONAL

CULTE

632	preot gr		Exec.		I	S	1	
-----	----------	--	-------	--	---	---	---	--

TOTAL COMPARTIMENT	Normate		Ocupate		Vacante
tesa	1		1		0

CONTENCIOS

633	consilier juridic		Exec.		IA	S	1	
-----	-------------------	--	-------	--	----	---	---	--

TOTAL COMPARTIMENT	Normate		Ocupate		Vacante
tesa	1		0		1

COMPARTIMENT DE MANAGEMENT AL CALITATII SERVICIILOR DE SANATATE

634	referent de specialitate		Exec.		I	S	1	
635	Medic		Exec.	SANATATE PUBLICA	specialist	S	1	
636	Medic		Exec.	SANATATE PUBLICA	specialist	S	1	
637	referent de specialitate		Exec.		I	S	1	

TOTAL COMPARTIMENT	Normate		Ocupate		Vacante
MEDICI	4		3		1
tesa	2		1		0
tesa	2		2		0

JUDEȚUL IAȘI
CONSILIUL JUDEȚEAN IAȘI
 Anexă la Hojărărea
 Nr. 265
 19 IUN. 2025
 Anul.....Luna.....Ziua.....

SERVICIU RUNOS

638	Sef serviciu	Cond.			GRADUL II	S	1	
639	psiholog		Exec.	PSIHOLOGIE	principal	S	1	
640	referent de specialitate		Exec.		I	S	1	
641	referent de specialitate		Exec.		I	S	1	
642	economist		Exec.		IA	S	1	
643	referent de specialitate		Exec.		I	S	1	
644	arhivar		Exec.			Medii	1	
645	consilier de integritate		Exec.		III	S	1	
646	referent de specialitate - secretariat		Exec.		III	S	1	
647	șef serviciu privat situații de urgență		Exec.		IA	Medii	1	
648	referent - SSM		Exec.		IA	Medii	1	

TOTAL COMPARTIMENT	Normate	Ocupate	Vacante
ALT PERSONAL SUPERIOR	11	10	1
tesa	1	1	0
	10	9	1

SERVICIU FINANCIAR CONTABIL

649	Sef serviciu	Cond.		GRADUL II	S	1
650	economist		Exec.	IA	S	1
651	economist		Exec.	IA	S	1
652	economist		Exec.	IA	S	1
653	economist		Exec.	IA	S	1
654	manipulant marfa		Exec.		Generale	1
655	referent de specialitate		Exec.	I	S	1
656	magaziner		Exec.		Medii	1
657	Consilier viza CFP		Exec.	I	S	1
658	consilier de patrimoniu		Exec.	I	S	1
659	informatician		Exec.		S	1

TOTAL COMPARTIMENT	Normate	Ocupate	Vacante
tesa	11	7	4
muncitor	10	7	3
	1	0	1

SERVICIU ACHIZITII SI TRANSPORT

660	Sef serviciu	Cond.		GRADUL II	S	1
661	consilier juridic		Exec.	IA	S	1
662	referent de specialitate		Exec.	I	S	1
663	referent de specialitate		Exec.	I	S	1
664	referent de specialitate		Exec.	III	S	1
665	referent de specialitate		Exec.	I	S	1
666	inspector de specialit		Exec.	I	S	1
667	inginer		Exec.	I	S	1

668	Muncitori		Exec.	sofer	Medii	1
669	sofer autosanitară II		Exec.	II	Medii	1
670	sofer autosanitară II		Exec.	II	Medii	1

TOTAL COMPARTIMENT	Normate	Ocupate	Vacante
tesa	11	8	3
PERSONAL AUXILIAR	8	6	2
sofer autosanitară II	2	2	0
muncitor	2	2	0
	1	0	1

ADMINISTRATIV

671	Director administrativ	Cond.		GRADUL II	S	1
tesa	1					0



CENTRALA TELEFONICA

672	Muncitori		Exec.					
673	Muncitori		Exec.		II (tel)	Medii	1	
					II (tei)	Medii	1	

TOTAL COMPARTIMENT
MUNCITORI

muncitor

Normate

2

2

Ocupate

2

2

Vacante

0

0

SPALATORIE

674	spalatoreasa		Exec.					
675	spalatoreasa		Exec.		baza	Generale	1	
676	spalatoreasa		Exec.		baza	Generale	1	
677	spalatoreasa		Exec.		baza	Medii	1	
678	spalatoreasa		Exec.		baza	Generale	1	
679	spalatoreasa		Exec.		baza	Medii	1	
680	spalatoreasa		Exec.		baza	Medii	1	
681	Muncitori		Exec.		baza	Medii	1	
					I (lenj)	Medii	1	

TOTAL SPALATORIE

PERSONAL AUXILIAR

spalatoreasa

muncitor

Normate

8

7

7

1

Ocupate

8

7

7

1

Vacante

0

0

0

0

BLOC ALIMENTAR

682	Dietetician							
683	Muncitori		Exec.	Nutriție și dietetică		S	1	
684	Muncitori		Exec.		munc.I (buc.)	Medii	1	
685	Muncitori		Exec.		munc.I (buc)	Medii	1	
686	Muncitori		Exec.		munc.I (buc.)	Medii	1	
687	Muncitori		Exec.		munc.I (buc.)	Generale	1	
688	Muncitori		Exec.		munc.IV (buc.)	Medii	1	
689	Muncitori		Exec.		munc.II (buc)	Medii	1	
690	Muncitori		Exec.		munc.nec.buc.	Generale	1	
691	Muncitori		Exec.		munc.I (buc)	Medii	1	
692	ingrijitoare		Exec.		munc IV patiser	Medii	1	
					baza	Medii	1	

TOTAL COMPARTIMENT

ALT PERSONAL SUPERIOR

Dietetician

PERSONAL AUXILIAR

ingrijitor

muncitor

Normate

11

1

1

1

1

9

Ocupate

10

0

0

1

1

9

Vacante

1

1

1

0

0

0

SERVICIUL TEHNIC

693	Sef serviciu		Cond.			GRADUL II	S	1
694	tehnician							
695	Muncitori		Exec.		I	Medii	1	
696	Muncitori		Exec.		I (zugrav)	Medii	1	
697	Muncitori		Exec.		I (electr)	Medii	1	
698	Muncitori		Exec.		I (lecat)	Generale	1	
699	Muncitori		Exec.		I (instal)	Generale	1	
					II (electr)	Medii	1	



700	Muncitori		Exec.		III (electr)	Medii	1	
701	Muncitori		Exec.		IV	Generale	1	
702	Muncitori		Exec.		I fochist	Medii	1	
703	Muncitori		Exec.		IV fochist	Medii	1	
704	Muncitori		Exec.		I fochist	Medii	1	
705	Muncitori		Exec.		I fochist	Medii	1	
706	Muncitori		Exec.		II fochist	Medii	1	
707	ingrijitoare		Exec.		baza	Generalc	1	

TOTAL COMPARTIMENT	Normate	Ocupate	Vacante
	15	14	1
tesa	1	1	0
muncitor	13	12	1
PERSONAL AUXILIAR	1	1	0
ingrijitor	1	1	0

TRANSFERURI

NUCLEU DE CERCETARE

Ait personal medical superior

708	cercetator stiintific		Exec.	OBSTETRICA GINECOLOGIE	grad III	S	1	
709	cercetator stiintific		Exec.	OBSTETRICA GINECOLOGIE		S	1	
710	cercetator stiintific		Exec.	OBSTETRICA GINECOLOGIE		S	1	
711	asistent cercetare		Exec.	OBSTETRICA GINECOLOGIE		S	1	
712	cercetator stiintific		Exec.	OBSTETRICA GINECOLOGIE		S	1	

TOTAL COMPARTIMENT	Normate	Ocupate	Vacante
ALT PERSONAL SUPERIOR	5	0	5

CABINET DE PLANIFICARE FAMILIALA

Personal superior medical

713	medic		Exec.	MEDICINA DE FAMILIE	primar	S	1	
714	medic		Exec.	MEDICINA DE FAMILIE	specialist	S	1	

TOTAL COMPARTIMENT	Normate	Ocupate	Vacante
MEDICI	2	2	0

MEDICI REZIDENTI

715	medic	rezident	Exec.	ANATOMIE PATOLOGICA	I	S	1	
716	medic	rezident	Exec.	ANATOMIE PATOLOGICA	I	S	1	
717	medic	rezident	Exec.	DERMATOVENEROLOGIE	I	S	1	
718	medic	rezident	Exec.	EPIDEMIOLOGIE	I	S	1	
719	medic	rezident	Exec.	GENETICA MEDICALA	I	S	1	
720	medic	rezident	Exec.	GENETICA MEDICALA	I	S	1	
721	medic	rezident	Exec.	GENETICA MEDICALA	I	S	1	
722	medic	rezident	Exec.	GENETICA MEDICALA	I	S	1	
723	medic	rezident	Exec.	GENETICA MEDICALA	I	S	1	
724	medic	rezident	Exec.	GENETICA MEDICALA	I	S	1	

JUDEȚUL IAȘI
CONSILIUL JUDEȚEAN IAȘI
 Anexă la Hotărârea
 Nr. 265
 19. IUN. 2025
 Anul.....Luna.....Ziua.....

725	medic	rezident	Exec.	GENETICA MEDICALA		S	1	
726	medic	rezident	Exec.	MEDICINA DE FAMILIE		S	1	
727	medic	rezident	Exec.	MEDICINA DE FAMILIE		S	1	
728	medic	rezident	Exec.	NEFROLOGIE PEDIATRICA		S	1	
729	medic	rezident	Exec.	NEONATOLOGIE		S	1	
730	medic	rezident	Exec.	NEONATOLOGIE		S	1	
731	medic	rezident	Exec.	NEONATOLOGIE		S	1	
732	medic	rezident	Exec.	NEONATOLOGIE		S	1	
733	medic	rezident	Exec.	NEONATOLOGIE		S	1	
734	medic	rezident	Exec.	NEONATOLOGIE		S	1	
735	medic	rezident	Exec.	NEONATOLOGIE		S	1	
736	medic	rezident	Exec.	NEONATOLOGIE		S	1	
737	medic	rezident	Exec.	NEONATOLOGIE		S	1	
738	medic	rezident	Exec.	NEONATOLOGIE		S	1	
739	medic	rezident	Exec.	NEONATOLOGIE		S	1	
740	medic	rezident	Exec.	NEONATOLOGIE		S	1	
741	medic	rezident	Exec.	NEONATOLOGIE		S	1	
742	medic	rezident	Exec.	NEONATOLOGIE		S	1	
743	medic	rezident	Exec.	NEONATOLOGIE		S	1	
744	medic	rezident	Exec.	NEONATOLOGIE		S	1	
745	medic	rezident	Exec.	OBSTETRICA-GINECOLOGIE		S	1	
746	medic	rezident	Exec.	OBSTETRICA-GINECOLOGIE		S	1	
747	medic	rezident	Exec.	OBSTETRICA-GINECOLOGIE		S	1	
748	medic	rezident	Exec.	OBSTETRICA-GINECOLOGIE		S	1	
749	medic	rezident	Exec.	OBSTETRICA-GINECOLOGIE		S	1	
750	medic	rezident	Exec.	OBSTETRICA-GINECOLOGIE		S	1	
751	medic	rezident	Exec.	OBSTETRICA-GINECOLOGIE		S	1	
752	medic	rezident	Exec.	OBSTETRICA-GINECOLOGIE		S	1	
753	medic	rezident	Exec.	OBSTETRICA-GINECOLOGIE		S	1	
754	medic	rezident	Exec.	OBSTETRICA-GINECOLOGIE		S	1	
755	medic	rezident	Exec.	OBSTETRICA-GINECOLOGIE		S	1	
756	medic	rezident	Exec.	OBSTETRICA-GINECOLOGIE		S	1	
757	medic	rezident	Exec.	OBSTETRICA-GINECOLOGIE		S	1	
758	medic	rezident	Exec.	OBSTETRICA-GINECOLOGIE		S	1	
759	medic	rezident	Exec.	OBSTETRICA-GINECOLOGIE		S	1	
760	medic	rezident	Exec.	OBSTETRICA-GINECOLOGIE		S	1	
761	medic	rezident	Exec.	OBSTETRICA-GINECOLOGIE		S	1	
762	medic	rezident	Exec.	OBSTETRICA-GINECOLOGIE		S	1	
763	medic	rezident	Exec.	OBSTETRICA-GINECOLOGIE		S	1	
764	medic	rezident	Exec.	OBSTETRICA-GINECOLOGIE		S	1	
765	medic	rezident	Exec.	OBSTETRICA-GINECOLOGIE		S	1	
766	medic	rezident	Exec.	OBSTETRICA-GINECOLOGIE		S	1	
767	medic	rezident	Exec.	OBSTETRICA-GINECOLOGIE		S	1	
768	medic	rezident	Exec.	OBSTETRICA-GINECOLOGIE		S	1	
769	medic	rezident	Exec.	OBSTETRICA-GINECOLOGIE		S	1	
770	medic	rezident	Exec.	OBSTETRICA-GINECOLOGIE		S	1	
771	medic	rezident	Exec.	OBSTETRICA-GINECOLOGIE		S	1	
772	medic	rezident	Exec.	OBSTETRICA-GINECOLOGIE		S	1	
773	medic	rezident	Exec.	OBSTETRICA-GINECOLOGIE		S	1	
774	medic	rezident	Exec.	OBSTETRICA-GINECOLOGIE		S	1	
775	medic	rezident	Exec.	PEDIATRIE		S	1	
776	medic	rezident	Exec.	PEDIATRIE		S	1	
777	medic	rezident	Exec.	REUMATOLOGIE		S	1	

TOTAL ANUL I

Normate

63

Ocupate

63

Vacante

0

778	medic	rezident	Exec.	GENETICA MEDICALA	II	S	1	
779	medic	rezident	Exec.	GENETICA MEDICALA	I	S	1	
780	medic	rezident	Exec.	GENETICA MEDICALA	II	S	1	
781	medic	rezident	Exec.	GENETICA MEDICALA	II	S	1	
782	medic	rezident	Exec.	GENETICA MEDICALA	II	S	1	
783	medic	rezident	Exec.	NEONATOLOGIE	II	S	1	
784	medic	rezident	Exec.	NEONATOLOGIE	II	S	1	
785	medic	rezident	Exec.	NEONATOLOGIE	II	S	1	
785	medic	rezident	Exec.	NEONATOLOGIE	II	S	1	
787	medic	rezident	Exec.	NEONATOLOGIE	II	S	1	
788	medic	rezident	Exec.	NEONATOLOGIE	II	S	1	
789	medic	rezident	Exec.	NEONATOLOGIE	II	S	1	
790	medic	rezident	Exec.	NEONATOLOGIE	II	S	1	
791	medic	rezident	Exec.	NEONATOLOGIE	II	S	1	
792	medic	rezident	Exec.	NEONATOLOGIE	II	S	1	
793	medic	rezident	Exec.	NEONATOLOGIE	II	S	1	
794	medic	rezident	Exec.	NEONATOLOGIE	II	S	1	
795	medic	rezident	Exec.	NEONATOLOGIE	II	S	1	
796	medic	rezident	Exec.	NEONATOLOGIE	II	S	1	
797	medic	rezident	Exec.	NEUROLOGIE	II	S	1	
798	medic	rezident	Exec.	OBSTETRICA-GINECOLOGIE	II	S	1	
799	medic	rezident	Exec.	OBSTETRICA-GINECOLOGIE	II	S	1	
800	medic	rezident	Exec.	OBSTETRICA-GINECOLOGIE	II	S	1	
801	medic	rezident	Exec.	OBSTETRICA-GINECOLOGIE	II	S	1	
802	medic	rezident	Exec.	OBSTETRICA-GINECOLOGIE	II	S	1	
803	medic	rezident	Exec.	OBSTETRICA-GINECOLOGIE	II	S	1	
804	medic	rezident	Exec.	OBSTETRICA-GINECOLOGIE	II	S	1	
805	medic	rezident	Exec.	OBSTETRICA-GINECOLOGIE	II	S	1	
806	medic	rezident	Exec.	OBSTETRICA-GINECOLOGIE	II	S	1	
807	medic	rezident	Exec.	OBSTETRICA-GINECOLOGIE	II	S	1	
808	medic	rezident	Exec.	OBSTETRICA-GINECOLOGIE	II	S	1	
809	medic	rezident	Exec.	OBSTETRICA-GINECOLOGIE	II	S	1	
810	medic	rezident	Exec.	OBSTETRICA-GINECOLOGIE	II	S	1	
811	medic	rezident	Exec.	OBSTETRICA-GINECOLOGIE	II	S	1	
812	medic	rezident	Exec.	OBSTETRICA-GINECOLOGIE	II	S	1	
813	medic	rezident	Exec.	OBSTETRICA-GINECOLOGIE	II	S	1	
814	medic	rezident	Exec.	OBSTETRICA-GINECOLOGIE	II	S	1	
815	medic	rezident	Exec.	OBSTETRICA-GINECOLOGIE	II	S	1	
816	medic	rezident	Exec.	PNEUMOLOGIE	II	S	1	
817	medic	rezident	Exec.	PNEUMOLOGIE	II	S	1	
818	medic	rezident	Exec.	PSIHATRIE	II	S	1	
819	medic	rezident	Exec.	RADIOLOGIE SI IMAGISTICA MEDICALA	II	S	1	

TOTAL ANUL II

Normate

42

Ocupate

42

Vacante

0

820	medic	rezident	Exec.	GENETICA MEDICALA	III	S	1	
821	medic	rezident	Exec.	GENETICA MEDICALA	III	S	1	
822	medic	rezident	Exec.	MEDICINA DE FAMILIE	III	S	1	
823	medic	rezident	Exec.	MEDICINA INTERNA	III	S	1	
824	medic	rezident	Exec.	NEONATOLOGIE	III	S	1	
825	medic	rezident	Exec.	NEONATOLOGIE	III	S	1	
826	medic	rezident	Exec.	NEONATOLOGIE	III	S	1	
827	medic	rezident	Exec.	NEONATOLOGIE	III	S	1	
828	medic	rezident	Exec.	NEONATOLOGIE	III	S	1	
829	medic	rezident	Exec.	NEONATOLOGIE	III	S	1	
830	medic	rezident	Exec.	NEONATOLOGIE	III	S	1	
831	medic	rezident	Exec.	NEUROLOGIE	III	S	1	
832	medic	rezident	Exec.	OBSTETRICA-GINECOLOGIE	III	S	1	

JUDEȚUL IASI
CONSILIUL JUDEȚEAN IASI
Anexă la Hotărârea

Nr.

265

19 JUN 2025

833	medic	rezident	Exec.	OBSTETRICA-GINECOLOGIE	III	S	1	
834	medic	rezident	Exec.	OBSTETRICA-GINECOLOGIE	III	S	1	
835	medic	rezident	Exec.	OBSTETRICA-GINECOLOGIE	III	S	1	
836	medic	rezident	Exec.	OBSTETRICA-GINECOLOGIE	III	S	1	
837	medic	rezident	Exec.	OBSTETRICA-GINECOLOGIE	III	S	1	
838	medic	rezident	Exec.	OBSTETRICA-GINECOLOGIE	III	S	1	
839	medic	rezident	Exec.	OBSTETRICA-GINECOLOGIE	III	S	1	
840	medic	rezident	Exec.	OBSTETRICA-GINECOLOGIE	III	S	1	
841	medic	rezident	Exec.	OBSTETRICA-GINECOLOGIE	III	S	1	
842	medic	rezident	Exec.	OBSTETRICA-GINECOLOGIE	III	S	1	
843	medic	rezident	Exec.	OBSTETRICA-GINECOLOGIE	III	S	1	
844	medic	rezident	Exec.	OBSTETRICA-GINECOLOGIE	III	S	1	
845	medic	rezident	Exec.	OBSTETRICA-GINECOLOGIE	III	S	1	
846	medic	rezident	Exec.	OBSTETRICA-GINECOLOGIE	III	S	1	
847	medic	rezident	Exec.	OBSTETRICA-GINECOLOGIE	III	S	1	
848	medic	rezident	Exec.	OBSTETRICA-GINECOLOGIE	III	S	1	
849	medic	rezident	Exec.	OBSTETRICA-GINECOLOGIE	III	S	1	
850	medic	rezident	Exec.	OBSTETRICA-GINECOLOGIE	III	S	1	
851	medic	rezident	Exec.	OBSTETRICA-GINECOLOGIE	III	S	1	
852	medic	rezident	Exec.	OBSTETRICA-GINECOLOGIE	III	S	1	
853	medic	rezident	Exec.	OBSTETRICA-GINECOLOGIE	III	S	1	
854	medic	rezident	Exec.	ONCOLOGIE MEDICALA	III	S	1	
855	medic	rezident	Exec.	ORTOPEDIE PEDIATRICA	III	S	1	
856	medic	rezident	Exec.	PEDIATRIE	III	S	1	
857	medic	rezident	Exec.	PEDIATRIE	III	S	1	
858	medic	rezident	Exec.	PEDIATRIE	III	S	1	

TOTAL ANUL III Normate 39 Ocupate 39 Vacante 0

859	medic	rezident	Exec.	ATI	IV	S	1	
860	medic	rezident	Exec.	CHIRURGIE PLASTICA	IV	S	1	
861	medic	rezident	Exec.	DERMATOVENEROLOGIE	IV	S	1	
862	medic	rezident	Exec.	GENETICA MEDICALA	IV	S	1	
863	medic	rezident	Exec.	NEONATOLOGIE	IV	S	1	
864	medic	rezident	Exec.	NEONATOLOGIE	IV	S	1	
865	medic	rezident	Exec.	NEONATOLOGIE	IV	S	1	
866	medic	rezident	Exec.	NEONATOLOGIE	IV	S	1	
867	medic	rezident	Exec.	NEONATOLOGIE	IV	S	1	
868	medic	rezident	Exec.	NEONATOLOGIE	IV	S	1	
869	medic	rezident	Exec.	NEONATOLOGIE	IV	S	1	
870	medic	rezident	Exec.	NEONATOLOGIE	IV	S	1	
871	medic	rezident	Exec.	NEONATOLOGIE	IV	S	1	
872	medic	rezident	Exec.	NEONATOLOGIE	IV	S	1	
873	medic	rezident	Exec.	NEONATOLOGIE	IV	S	1	
874	medic	rezident	Exec.	NEONATOLOGIE	IV	S	1	
875	medic	rezident	Exec.	NEONATOLOGIE	IV	S	1	
876	medic	rezident	Exec.	NEUROLOGIE	IV	S	1	
877	medic	rezident	Exec.	OBSTETRICA-GINECOLOGIE	IV	S	1	
878	medic	rezident	Exec.	OBSTETRICA-GINECOLOGIE	IV	S	1	
879	medic	rezident	Exec.	OBSTETRICA-GINECOLOGIE	IV	S	1	
880	medic	rezident	Exec.	OBSTETRICA-GINECOLOGIE	IV	S	1	
881	medic	rezident	Exec.	OBSTETRICA-GINECOLOGIE	IV	S	1	
882	medic	rezident	Exec.	OBSTETRICA-GINECOLOGIE	IV	S	1	
883	medic	rezident	Exec.	OBSTETRICA-GINECOLOGIE	IV	S	1	
884	medic	rezident	Exec.	OBSTETRICA-GINECOLOGIE	IV	S	1	
885	medic	rezident	Exec.	OBSTETRICA-GINECOLOGIE	IV	S	1	
886	medic	rezident	Exec.	OBSTETRICA-GINECOLOGIE	IV	S	1	

CONSILIUL JUDEȚEAN IAȘI

Anexă la Hotărârea

Nr. 19 JUN. 2025

Ampl. 1.000. 2025

887	medic	rezident	Exec.	OBSTETRICĂ-GINECOLOGIE	V	S	1	
888	medic	rezident	Exec.	OBSTETRICĂ-GINECOLOGIE	V	S	1	
889	medic	rezident	Exec.	PEDIATRIE	V	S	1	
890	medic	rezident	Exec.	PSIHIATRIE	IV	S	1	
891	medic	rezident	Exec.	PSIHIATRIE	IV	S	1	
892	medic	rezident	Exec.	RADIOLOGIE SI IMAGISTICA MEDICALA	IV	S	1	
893	medic	rezident	Exec.	RADIOLOGIE SI IMAGISTICA MEDICALA	IV	S	1	
894	medic	rezident	Exec.	SANATATE PUBLICA	IV	S	1	

TOTAL ANULUI Normate 35 Ocupate 35 Vacante 0

895	medic	rezident	Exec.	ENDOCRINOLOGIE	V	S	1	
896	medic	rezident	Exec.	NEONATOLOGIE	V	S	1	
897	medic	rezident	Exec.	NEONATOLOGIE	V	S	1	
898	medic	rezident	Exec.	NEONATOLOGIE	V	S	1	
899	medic	rezident	Exec.	NEONATOLOGIE	V	S	1	
900	medic	rezident	Exec.	NEONATOLOGIE	V	S	1	
901	medic	rezident	Exec.	NEONATOLOGIE	V	S	1	
902	medic	rezident	Exec.	OBSTETRICĂ-GINECOLOGIE	V	S	1	
903	medic	rezident	Exec.	OBSTETRICĂ-GINECOLOGIE	V	S	1	
904	medic	rezident	Exec.	OBSTETRICĂ-GINECOLOGIE	V	S	1	
905	medic	rezident	Exec.	OBSTETRICĂ-GINECOLOGIE	V	S	1	
906	medic	rezident	Exec.	OBSTETRICĂ-GINECOLOGIE	V	S	1	
907	medic	rezident	Exec.	OBSTETRICĂ-GINECOLOGIE	V	S	1	
908	medic	rezident	Exec.	OBSTETRICĂ-GINECOLOGIE	V	S	1	
909	medic	rezident	Exec.	OBSTETRICĂ-GINECOLOGIE	V	S	1	
910	medic	rezident	Exec.	PEDIATRIE	V	S	1	
911	medic	rezident	Exec.	PEDIATRIE	V	S	1	

TOTAL ANULUI Normate 17 Ocupate 17 Vacante 0

Recapitulatie stat functii
Total numar de posturi : 893 din care :

Funcții de conducere 28
Comitet Directiv 4
Sefi sectie 6
Sef Laborator 1
Farmacist sef 1
Asistent medical 10
Sef serviciu 5
Director administrativ 1

Funcții de executie 865
Medici 78
Alt personal superior 14
Personal mediu sanitar 350
Personal auxiliar sanitar 165
Personal functional 29
Muncitori 27
Rezidenti 197
Cercetatori 5

Noia posturi cu jumatate de norma restul de 875 sunt posturi cu norma intreaga.

MANAGER,
EC. ROBERT DANCA



Sef serviciu RUNOS,
Insp. de specialit. Virlean Ioana