



HOTĂRÂREA nr. 22

privind aprobarea organigramei și a statului de funcții pentru Spitalul Clinic de Obstetrică – Ginecologie “Cuza Vodă” Iași

Consiliul Județean Iași;

Având în vedere:

- a) Proiectul de hotărâre înregistrat cu nr. 22 privind aprobarea organigramei și a statului de funcții pentru Spitalul Clinic de Obstetrică – Ginecologie “Cuza Vodă” Iași, inițiat de Președintele Consiliului Județean Iași, domnul Costel Alexe;
- b) Referatul de aprobare a organigramei și a statului de funcții pentru Spitalul Clinic de Obstetrică – Ginecologie “Cuza Vodă” Iași, prezentat de Președintele Consiliului Județean Iași, în calitate sa de inițiator, înregistrat sub nr. 2804/22.01.2025;
- c) Raportul de specialitate privind aprobarea organigramei și a statului de funcții pentru Spitalul Clinic de Obstetrică – Ginecologie “Cuza Vodă” Iași, elaborat de către Serviciul Resurse Umane și Salarizare, înregistrat sub nr. 2805/22.01.2025;
- d) Adresa Spitalului Clinic de Obstetrică – Ginecologie “Cuza Vodă” Iași nr. 675/25.01.2025, înregistrată la Consiliul Județean Iași sub nr. 1737/17.01.2025;
- e) Nota de fundamentare a Spitalului Clinic de Obstetrică – Ginecologie “Cuza Vodă” Iași privind aprobarea organigramei și a statului de funcții;
- f) Hotărârea Consiliului Județean Iași nr. 216/26.06.2024 privind aprobarea organigramei și a statului de funcții pentru Spitalul Clinic de Obstetrică – Ginecologie “Cuza Vodă” Iași;
- g) Legea nr. 95/2006 privind reforma în domeniul sănătății, republicată, cu modificările și completările ulterioare;
- h) O.U.G. nr. 162/2008 privind transferul ansamblului de atribuții și competențe exercitate de Ministerul Sănătății Publice către autoritățile administrației publice locale, cu modificările și completările ulterioare;
- i) O.M.S. nr. 1224/2010 pentru aprobarea normativelor de personal pentru asistența medicală spitalicească, precum și pentru modificarea și completarea Ordinului Ministrului Sănătății nr. 1778/2006 privind aprobarea normativelor de personal;
- j) O.M.S. nr. 1500/2009 privind aprobarea Regulamentului de organizare și funcționare a secțiilor și compartimentelor de anestezie și terapie intensivă din unitățile sanitare;

k) O.M.S. nr. 1312/2020 privind organizarea și funcționarea structurii de management al calității serviciilor de sănătate în cadrul unităților sanitare cu paturi și serviciilor de ambulanță, în procesul de implementare a sistemului de management al calității serviciilor de sănătate și siguranței pacientului;

l) Prevederile Hotărârii Consiliului Județean Iași nr. 169/30.06.2010 privind preluarea de către județul Iași a ansamblului de competențe și atribuții pentru Spitalul Clinic de Obstetrică și Ginecologie “Cuza-Vodă” Iași;

m) Prevederile art. 173, alin. (1), lit. a) și alin. (2), lit. c) din Ordonanța de Urgență a Guvernului nr. 57/2019 privind Codul administrativ, cu modificările și completările ulterioare;

n) Avizele comisiilor de specialitate ale Consiliului Județean Iași din data de 28 ianuarie 2025;

o) Votul exprimat de către consilierii județeni și Președintele Consiliului Județean Iași, în cadrul ședinței ordinare a Consiliului Județean Iași din data de 29 ianuarie 2025 și consemnat în procesul-verbal al acesteia, respectiv 36 voturi “Pentru”;

În temeiul art. 182, alin. (1) și ale art. 196, alin. (1), lit. a) din OUG nr. 57/2019 privind Codul administrativ, cu modificările și completările ulterioare:

HOTĂRĂȘTE:

Art. 1. Se aprobă organigrama – anexa 1 și statul de funcții - anexa 2 pentru Spitalul Clinic de Obstetrică - Ginecologie “Cuza-Vodă” Iași. Anexele 1 și 2 fac parte integrată din prezenta hotărâre.

Art. 2. Începând cu aceeași dată prevederile Hotărârii Consiliului Județean Iași nr. 216/26.06.2024 își încetează aplicabilitatea.

Art. 3. Ducerea la îndeplinire a prevederilor prezentei hotărâri va fi asigurată de către Serviciul Resurse Umane și Salarizare din cadrul Consiliului Județean Iași și de Spitalul Clinic de Obstetrică - Ginecologie “Cuza-Vodă” Iași.

Art. 4. Prezenta hotărâre se comunică:

- a) Serviciului Resurse Umane și Salarizare din cadrul Consiliului Județean Iași;
- b) Spitalului Clinic de Obstetrică-Ginecologie “Cuza-Vodă” Iași;
- c) Instituției Prefectului Județului Iași.

Art. 5. Aducerea la cunoștință publică a prevederilor prezentei hotărâri se asigură de către compartimentele de specialitate din cadrul Consiliului Județean Iași cu atribuții în acest sens.

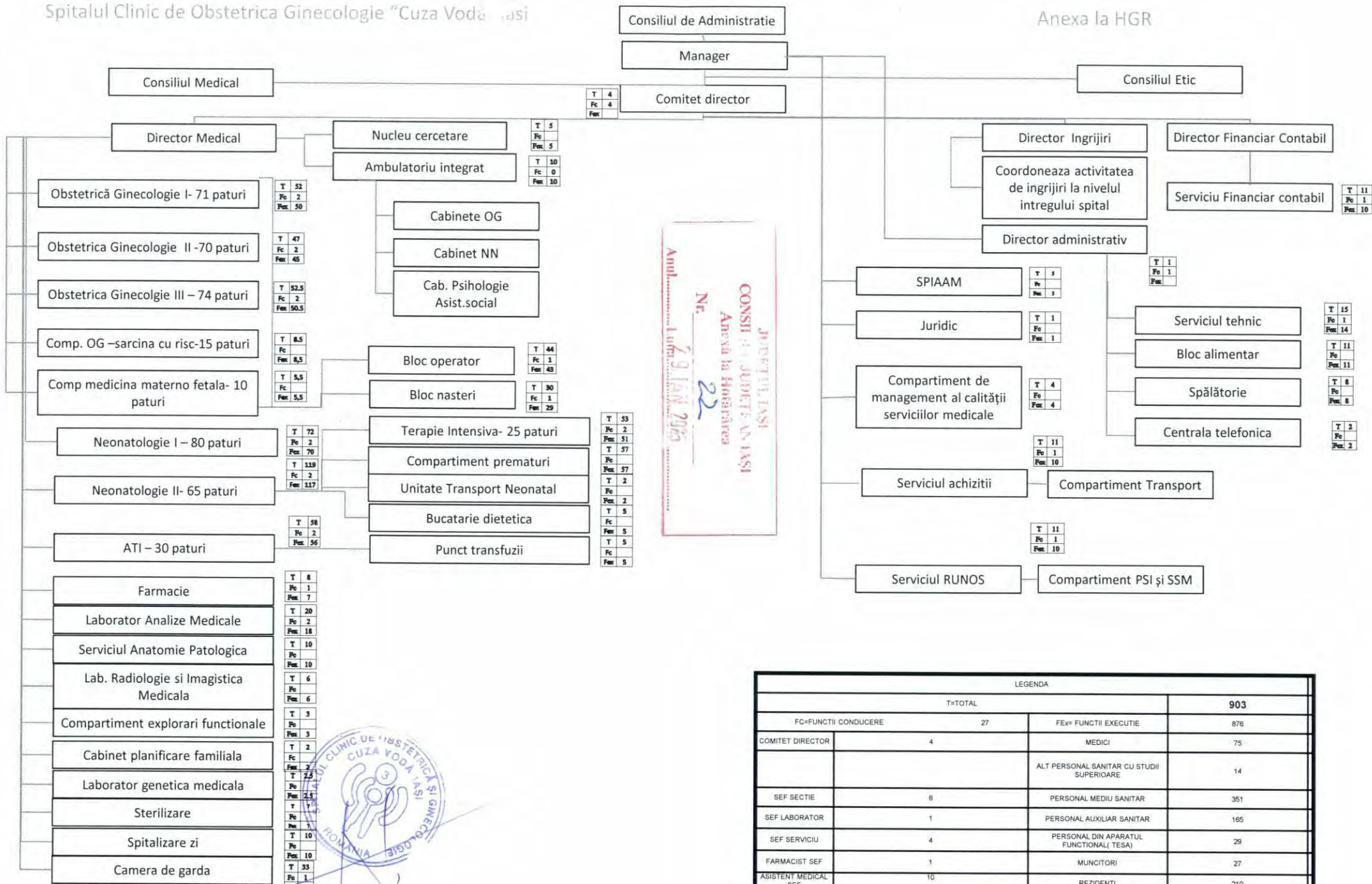
Data astăzi: 29 ianuarie 2025

PREȘEDINTE,

Costel Alexe



**Contrasemnează pentru legalitate,
SECRETAR GENERAL AL JUDEȚULUI,
Lăcrămioara Vernică-Dăscălescu**



JUDEȚUL IAȘI
 CONSILIUL JUDEȚEAN IAȘI
 Anexa la Hotărârea
 Nr. 22
 din 29 IAN 2005
 privind organizarea și funcționarea
 Spitalului Clinic de Obstetrică și Ginecologie
 "Cuza Vodă" Iași



Manager Ec. Robert DÂNCĂ

LEGENDA			
T=TOTAL		903	
FC=FUNCTII CONDUCERE	27	FEX= FUNCTII EXECUTIE	876
COMITET DIRECTOR	4	MEDICI	75
		ALT PERSONAL SANITAR CU STUDIUL SUPERIOARE	14
SEF SECTIE	6	PERSONAL MEDIU SANITAR	351
SEF LABORATOR	1	PERSONAL AUXILIAR SANITAR	165
SEF SERVICIU	4	PERSONAL DIN APARATUL FUNCTIONAL(TESA)	29
FARMACIST SEF	1	MUNCITORI	27
ASISTENT MEDICAL SEF	10	REZIDENTI	210
Director administrativ	1	CERCETARE	5
TOTAL NUMAR PATURI = 410			

22/29.01.2025

ANEXA LA STATUL DE FUNCTII (CENTRALIZATOR)
 Valabil cu data de 01.01.2025

Nr. crt.	Funcția	Denumire specialitate	Gradul/Gradul profesional/ Treapta profesionala	Nivelul de studii	Nr. de posturi
1	SPITAL				679
2	Funcții de conducere				27
3	Comitet Director				4
	Manager	ECONOMIST	GRADUL II	S	1
	Director medical	OBSTETRICA GINECOLOGIE	GRADUL II	S	1
	Director financiar contabil	ECONOMIE	GRADUL II	S	1
	Director ingrijiri	OBSTETRICA GINECOLOGIE	GRADUL II	S	1
4	Sef sectie				6
		OBSTETRICA GINECOLOGIE	GRADUL II	S	3
		ATI	GRADUL II	S	1
		NEONATOLOGIE	GRADUL II	S	2
5	Sef de laborator	CHIMIST	GRADUL II	S	1
6	Farmacist sef	FARMACIE	GRADUL II	S	1
7	Asistent sef				10
		MOASA		S	1
		MEDICINA GENERALA		S	5
		LABORATOR		S	1
		OBSTETRICA GINECOLOGIE		PL	1
		MEDICINA GENERALA		PL	2
8	Alte functii de conducere				5
	Director administrativ	CONSTRUCTII	GRADUL II	S	1
	Sef serviciu	ECONOMIE	GRADUL II	S	2
	Sef serviciu	CHIMIE	GRADUL II	S	1
	Sef serviciu	ELECTRONICA	GRADUL II	S	1
9	Funcții de executie				652
9.1	Medici				73
	Medici	OBSTETRICA GINECOLOGIE	Primar	S	26.5
	Medici	ATI	Primar	S	6
	Medici	NEONATOLOGIE	Primar	S	12
	Medici	PEDIATRIE	Primar	S	2
	Medici	LABORATOR	Primar	S	2
	Medici	ANATOMIE PATOLOGICA	Primar	S	3
	Medici	EPIDEMILOGIE	Primar	S	1
	Medici	OFTALMOLOGIE	Primar	S	0.5
	Medici	GENETICA MEDICALA	Primar	S	0.5
	Medici	BOLI INFECTIOASE	Primar	S	1
	Medici	CARDIOLOGIE	Primar	S	1
	Medici	OBSTETRICA GINECOLOGIE	Specialist	S	7
	Medici	ATI	Specialist	S	1
	Medici	NEONATOLOGIE	Specialist	S	4.5
	Medici	PEDIATRIE	Specialist	S	2
	Medici	RADIOLOGIE	Specialist	S	1
	Medici	SĂNĂTATE PUBLICĂ ȘI MANAGEMENT	Specialist	S	2
9.2	Alt personal cu studii superioare				14
	farmacist	FARMACIE	clinician	S	1



	farmacist	FARMACIE	primar	S	1
	asistent social	ASISTENTĂ MEDICALĂ	principal	S	1
	chimist	CHIMIE	principal	S	1.5
	kinetoterapeut	KINETOTERAPIE	principal	S	1
	biolog	BIOLOGIE	principal	S	1
	biolog	BIOLOGIE	specialist	S	1.5
	psiholog	PSIHOLOGIE	principal	S	2
	psiholog	PSIHOLOGIE	specialist	S	1
	bioinginer	BIOINGINERIE	baza	S	1
	bioinginer	BIOINGINERIE	debutant	S	1
	dietetician	NUTRIȚIE ȘI DIETETICA		S	1
9.3	Personal mediu sanitar				345
	Moasa	MOASA	principal	S	27
	Moasa	MOASA	baza	S	2
	Asistent medical	MEDICINA GENERALA	principal	S	62
	Asistent medical	RADIOLOGIE	principal	S	1
	Asistent medical	ANATOMIE PATOLOGICA	principal	S	1
	Asistent medical	LABORATOR	principal	S	2
	Asistent medical	MEDICINA GENERALA	baza	S	24
	Asistent medical	MEDICINA GENERALA	debutant	S	4
	Asistent medical	MEDICINA GENERALA	principal	SSD	1
	Asistent medical	OBSTETRICA GINECOLOGIE	principal	PL	26
	Asistent medical	MEDICINA GENERALA	principal	PL	114
	Asistent medical	PEDIATRIE	principal	PL	14
	Asistent medical	LABORATOR	principal	PL	7
	Asistent medical	ANATOMIE PATOLOGICA	principal	PL	2
	Asistent medical	FARMACIE	principal	PL	2
	Asistent medical	IGIENA	principal	PL	2
	Asistent medical	RADIOLOGIE	principal	PL	4
	Asistent medical	MEDICINA GENERALA	baza	PL	27
	Asistent medical	MEDICINA GENERALA	deb.	PL	6
	Autopsier			M	1
	Statisticieni		principal	M	8
	Statisticieni		baza	M	2
	Registratori principali		principal	M	6
	Registratori medicali		baza	M	2
	Registratori medicali		deb.	M	2
9.4	Personal auxiliar sanitar				164
	infirmiere		baza	M	79
	infirmiere		baza	Generale	13
	infirmiere		deb.	M	3
	ingrijitoare			M	49
	ingrijitoare			Generale	8
	spalatorese			Medii	4
	spalatorese			Generale	3
	brancardieri			Medii	3
	Sofer autosanitara			II	2
10	Personal din aparatul functional				29
	Asistenta religioasa			S	1
	Consilier juridic		IA	S	2
	Economist		IA	S	5
	Referent specialitate		I	S	8
	Referent specialitate		II	S	1
	Referent specialitate		III	S	2
	Consilier		I	S	2
	Consilier		III	S	1
	Inspector de specialit		I	S	1
	Informatician			S	1

JUDEȚUL IAȘI
 CONSILIUL JUDEȚEAN IAȘI
 Anexă la Hotărârea
 Nr. 22
 29. IAN. 2025
 Anul..... Luna..... Ziua.....

	Inginer		I	S	1
	șef serviciu privat situații de urgență			Medii	1
	Referent		I	Medii	1
	Magaziner			Medii	1
	Arhivar			Medii	1
	Personal pentru activități de întreținere, deservire posturi fixe și prepararea hranei - muncitori				27
	Tehnician			Medii	1
	Muncitor calificat		I	Medii	10
	Muncitor calificat		I	Generale	3
	Muncitor calificat		II	Medii	5
	Muncitor calificat		III	Medii	1
	Muncitor calificat		IV	Medii	3
	Muncitor necalificat			Generale	2
	Șofer			Medii	1
	Manipulant bunuri			Medii	1
11	AMBULATORIU INTEGRAT				
11.1	Personal mediu sanitar				6
	Asistent medical	MEDICINA GENERALA	principal	PL	6
11.2	Personal auxiliar sanitar				1
	ingrijitoare			Medii	1
	TOTAL AMBULATORIU				7
12	TRANSFERURI				
12.1	Cercetatori științifici gradul III	OBSTETRICĂ GINECOLOGIE		S	1
12.2	Cercetatori științifici	OBSTETRICĂ GINECOLOGIE		S	3
12.3	Asistenți cercetare	OBSTETRICĂ GINECOLOGIE		S	1
12.4	Medici	MEDICINA DE FAMILIE	Primar	S	1
12.5	Medici	MEDICINA DE FAMILIE	Specialist	S	1
12.6	Medici rezidenți anul I				61
		OBSTETRICĂ GINECOLOGIE		S	32
		GENETICĂ MEDICALĂ		S	8
		NEONATOLOGIE		S	16
		PEDIATRIE		S	2
		EPIDEMIOLOGIE		S	1
		DERMATOLOGIE		S	1
		MEDICINĂ FIZICĂ ȘI REABILITARE MEDICALĂ		S	1
12.7	Medici rezidenți anul II				51
		PSIHIATRIE		S	1
		RADIOLOGIE ȘI IMAGISTICĂ MEDICALĂ		S	1
		OBSTETRICĂ GINECOLOGIE		S	20
		NEONATOLOGIE		S	17
		PEDIATRIE		S	1
		GENETICĂ MEDICALĂ		S	5
		ONCOLOGIE		S	1
		MEDICINA INTERNA		S	1
		PNEUMOLOGIE		S	2
		NEUROLOGIE		S	2
		MEDICINA DE FAMILIE		S	1
12.8	Medici rezidenți anul III				39
		OBSTETRICĂ GINECOLOGIE		S	20
		GENETICĂ MEDICALĂ		S	2
		NEONATOLOGIE		S	9
		PEDIATRIE		S	2
		CHIRURGIE PLASTICĂ		S	1
		PSIHIATRIE		S	2
		ORTOPEDIE		S	1
		MEDICINĂ FIZICĂ ȘI REABILITARE MEDICALĂ		S	1
		MEDICINA DE FAMILIE		S	1
12.9	Medici rezidenți anul IV				30

JUDEȚUL IAȘI
CONSILIUL JUDEȚEAN IAȘI
Anexă la Hotărârea

Nr. 22

29. IAN. 2025

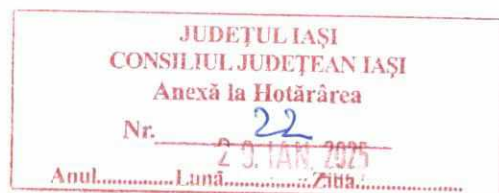
Anul.....La.....Ziua.....

		OBSTETRICĂ GINECOLOGIE		S	11
		NEONATOLOGIE		S	11
		GENETICĂ MEDICALĂ		S	1
		ATI		S	1
		PEDIATRIE		S	1
		NEUROLOGIE		S	1
		DERMATOLOGIE		S	1
		RADIOLOGIE SI IMAGISTICA MEDICALA		S	2
		SANATATE PUBLICA		S	1
12.10	Medici rezidenti anul V				29
		PEDIATRIE		S	2
		OBSTETRICĂ GINECOLOGIE		S	18
		NEONATOLOGIE		S	8
		ENDOCRINOLOGIE		S	1
	TOTAL TRANSFERURI				217
	TOTAL SPITAL - AMBULATORIU - TRANSFERURI				903

EC. ROBERT DÂNCĂ



Insp. de specialit. Virlian Ioana



TABEL PRIVIND STRUCTURA POSTURILOR
Ianuarie 2025

JUDEȚUL IAȘI
CONSILIUL JUDEȚEAN IAȘI
Anexă la Hotărârea
Nr. 22
Anul..... Lună..... Ziua.....
29 IAN 2025

Structura	Normat	Ocupat	Vacant
Spital unitatea cu paturi	679	587	92
Comitet director	4	4	0
Medici	79	66.5	12.5
Alt personal sanitar superior	16	10.5	5.5
Asistenți medicali cu std. S/SSD/PL/M	335	301	34
Statisticieni medicali, registratori medicali	20	15	5
Infirmiere	95	81	14
Îngrijitoare	57	48	9
Spalatorese	7	7	0
Brancardieri	3	2	1
Soferi autosanitară	2	1	1
TESA, operator date farmacie	33	27	6
Asistență religioasă	1	1	0
Muncitori întreținere și reparații	18	15	3
Muncitori bloc alimentară*	9	8	1
Ambulatoriu integrat din care:	7	7	0
Medici			
Alt personal sanitar superior			
Asistenți medicali cu std. S/SSD/PL/M	6	6	0
Îngrijitoare	1	1	0
Transferuri	217	212	5
Medici rezidenți anii I-V	210	210	
Cercetatori	5	0	5
Cabinet planing	2	2	0
TOTAL UNITATE	903	806	97

MANAGER,
Ec. Robert DÂNCĂ



Șef serviciu RUNOS,
Insp. de specialit. Vîrlan Ioana



SPITALUL CLINIC DE OBSTETRICĂ GINECOLOGIE "CUZA VODA" IASI
STR. CUZA VODA NR.34
CF 4701320

STAT DE FUNCTII
Valabil la data de 01.01.2025

COMITET DIRECTOR



Nr. crt.	STRUCTURA	Funcția contractuală		Specialitatea	Grad/Treapta profesională	Nivelul studiilor	Norma/post	
		de conducere	de execuție					
1	Manager	Cond.		ECONOMIE	GRADUL II	S	1	
2	Director medical	Cond.		OBSTETRICĂ GINECOLOGIE	GRADUL II	S	1	
3	Director financiar contabil	Cond.		ECONOMIE	GRADUL II	S	1	
4	Director îngrijiri	Cond.		OBSTETRICĂ GINECOLOGIE	GRADUL II	S	1	

SECȚIA CLINICĂ OBSTETRICĂ GINECOLOGIE I = 71 paturi - acuzi (obstetrică - 51 paturi, ginecologie 20 paturi)+cabinet obstetrica ginecologie

Personal superior medical

5	medic sef sectie	Cond.		OBSTETRICĂ GINECOLOGIE	GRADUL II	S	1	
6	medic		Exec.	OBSTETRICĂ GINECOLOGIE	primar	S	0.5	
7	medic		Exec.	OBSTETRICĂ GINECOLOGIE	primar	S	1	
8	medic		Exec.	OBSTETRICĂ GINECOLOGIE	primar	S	1	
9	medic		Exec.	OBSTETRICĂ GINECOLOGIE	primar	S	1	
10	medic		Exec.	OBSTETRICĂ GINECOLOGIE	primar	S	1	
11	medic		Exec.	OBSTETRICĂ GINECOLOGIE	primar	S	0.5	
12	medic		Exec.	OBSTETRICĂ GINECOLOGIE	primar	S	1	
13	medic		Exec.	OBSTETRICĂ GINECOLOGIE	primar	S	0.5	
14	medic		Exec.	OBSTETRICĂ GINECOLOGIE	primar	S	0.5	
15	medic		Exec.	OBSTETRICĂ GINECOLOGIE	primar	S	0.5	
16	medic		Exec.	OBSTETRICĂ GINECOLOGIE	primar	S	1	
17	medic		Exec.	OBSTETRICĂ GINECOLOGIE	specialist	S	0.5	
18	medic		Exec.	OBSTETRICĂ GINECOLOGIE	specialist	S	0.5	
19	medic		Exec.	OBSTETRICĂ GINECOLOGIE	specialist	S	0.5	
20	medic		Exec.	OBSTETRICĂ GINECOLOGIE	specialist	S	1	

Personal mediu sanitar

21	asistent medical sef	Cond.		MEDICINA GENERALA	principal	PL	1	
22	moasa licentiata		Exec.	MOASA	principal	S	1	
23	asistent medical		Exec.	MEDICINA GENERALA	principal	S	1	SEPTIC

24	asistent medical		Exec.	MEDICINA GENERALA	principal	S	1	
25	asistent medical		Exec.	MEDICINA GENERALA	baza	S	1	
26	asistent medical		Exec.	MEDICINA GENERALA	principal	PL	1	
27	asistent medical		Exec.	MEDICINA GENERALA	principal	PL	1	
28	asistent medical		Exec.	MEDICINA GENERALA	principal	PL	1	
29	asistent medical		Exec.	MEDICINA GENERALA	principal	PL	1	
30	asistent medical		Exec.	MEDICINA GENERALA	principal	PL	1	
31	asistent medical		Exec.	MEDICINA GENERALA	principal	PL	1	
32	asistent medical		Exec.	MEDICINA GENERALA	principal	PL	1	
33	asistent medical		Exec.	MEDICINA GENERALA	principal	PL	1	
34	asistent medical		Exec.	MEDICINA GENERALA	principal	PL	1	
35	asistent medical		Exec.	MEDICINA GENERALA	principal	PL	1	
36	asistent medical		Exec.	OBSTETRICA GINECOLOGIE	principal	PL	1	
37	asistent medical		Exec.	OBSTETRICA GINECOLOGIE	principal	PL	1	
38	asistent medical		Exec.	OBSTETRICA GINECOLOGIE	principal	PL	1	
39	asistent medical		Exec.	OBSTETRICA GINECOLOGIE	principal	PL	1	SEPTIC
40	asistent medical		Exec.	MEDICINA GENERALA	debutant	S	1	
41	asistent medical		Exec.	MEDICINA GENERALA	baza	PL	1	
42	asistent medical		Exec.	MEDICINA GENERALA	baza	PL	1	

43	statistician medical		Exec.		principal	Medii	1	
44	statistician medical		Exec.		principal	Medii	1	

Personal auxiliar sanitar

45	infirmiera		Exec.		baza	Medii	1	
46	infirmiera		Exec.		baza	Medii	1	
47	infirmiera		Exec.		baza	Medii	1	
48	infirmiera		Exec.		baza	Medii	1	
49	infirmiera		Exec.		baza	Medii	1	
50	infirmiera		Exec.		baza	Medii	1	
51	infirmiera		Exec.		baza	Medii	1	
52	infirmiera		Exec.		debutant	Medii	1	
53	infirmiera		Exec.		baza	Medii	1	

54	ingrijitoare		Exec.		baza	Medii	1	
55	ingrijitoare		Exec.		baza	Medii	1	
56	ingrijitoare		Exec.		baza	Medii	1	
57	ingrijitoare		Exec.		baza	Generale	1	
58	ingrijitoare		Exec.		baza	Medii	1	
59	ingrijitoare		Exec.		baza	Medii	1	
60	ingrijitoare		Exec.		baza	Medii	1	

TOTAL SECTIE	Normate	Ocupate	Vacante
MEDICI	12	11	1
PERSONAL MEDIU	24	21	3
asistenti medicali	22	20	2
statistician medical	2	1	1
PERSONAL AUXILIAR	16	15	1
infirmier	9	8	1

JUDEȚUL IAȘI
CONSILIUL JUDEȚEAN IAȘI
Anexă la Hotărârea
Nr. 22
29 JAN 2025
Anul..... Luna..... Ziua.....

SECTIA CLINICA OBSTETRICĂ GINECOLOGIE II = 70 paturi - acuți (obstetrică - 50 paturi, ginecologie 20 paturi) +cabinetobstetrica ginecologie

Personal superior medical

61	medic sef sectie	Cond.		OBSTETRICĂ GINECOLOGIE	GRADUL II	S	1	
62	medic		Exec.	OBSTETRICĂ GINECOLOGIE	primar	S	0.5	
63	medic		Exec.	OBSTETRICĂ GINECOLOGIE	primar	S	0.5	
64	medic		Exec.	OBSTETRICĂ GINECOLOGIE	primar	S	1	
65	medic		Exec.	OBSTETRICĂ GINECOLOGIE	primar	S	0.5	
66	medic		Exec.	OBSTETRICĂ GINECOLOGIE	primar	S	1	
67	medic		Exec.	OBSTETRICĂ GINECOLOGIE	primar	S	0.5	
68	medic		Exec.	OBSTETRICĂ GINECOLOGIE	primar	S	0.5	
69	medic		Exec.	OBSTETRICĂ GINECOLOGIE	primar	S	0.5	
70	medic		Exec.	OBSTETRICĂ GINECOLOGIE	primar	S	1	
71	medic		Exec.	OBSTETRICĂ GINECOLOGIE	primar	S	1	
72	medic		Exec.	OBSTETRICĂ GINECOLOGIE	primar	S	0.5	
73	medic		Exec.	OBSTETRICĂ GINECOLOGIE	specialist	S	1	
74	medic		Exec.	OBSTETRICĂ GINECOLOGIE	specialist	S	1	
75	medic		Exec.	OBSTETRICĂ GINECOLOGIE	specialist	S	0.5	

Personal mediu sanitar

76	asistent medical sef	Cond.		MEDICINA GENERALA	principal	PL	1	
77	moasa licentiata		Exec.	MOASA	principal	S	1	
78	asistent medical		Exec.	MEDICINA GENERALA	principal	S	1	
79	asistent medical		Exec.	MEDICINA GENERALA	principal	S	1	
80	asistent medical		Exec.	MEDICINA GENERALA	principal	PL	1	
81	asistent medical		Exec.	MEDICINA GENERALA	principal	PL	1	
82	asistent medical		Exec.	MEDICINA GENERALA	principal	PL	1	
83	asistent medical		Exec.	MEDICINA GENERALA	principal	PL	1	
84	asistent medical		Exec.	MEDICINA GENERALA	principal	PL	1	
85	asistent medical		Exec.	MEDICINA GENERALA	principal	PL	1	
86	asistent medical		Exec.	MEDICINA GENERALA	principal	PL	1	
87	asistent medical		Exec.	MEDICINA GENERALA	principal	PL	1	
88	asistent medical		Exec.	MEDICINA GENERALA	principal	PL	1	
89	asistent medical		Exec.	MEDICINA GENERALA	principal	PL	1	
90	asistent medical		Exec.	OBSTETRICĂ GINECOLOGIE	principal	PL	1	
91	asistent medical		Exec.	OBSTETRICĂ GINECOLOGIE	principal	PL	1	SEPTIC
92	asistent medical		Exec.	OBSTETRICĂ GINECOLOGIE	principal	PL	1	
93	asistent medical		Exec.	OBSTETRICĂ GINECOLOGIE	principal	PL	1	
94	asistent medical		Exec.	MEDICINA GENERALA	baza	PL	1	
95	asistent medical		Exec.	MEDICINA GENERALA	baza	PL	1	

96	registrator medical		Exec.		principal	Medii	1	
----	---------------------	--	-------	--	-----------	-------	---	--

Personal auxiliar sanitar



97	infirmiera		Exec.		baza	Medii	1	
98	infirmiera		Exec.		baza	Medii	1	
99	infirmiera		Exec.		baza	Medii	1	
100	infirmiera		Exec.		baza	Medii	1	
101	infirmiera		Exec.		baza	Medii	1	
102	infirmiera		Exec.		baza	Medii	1	
103	infirmiera		Exec.		baza	Medii	1	
104	infirmiera		Exec.		baza	Medii	1	
105	infirmiera		Exec.		baza	Medii	1	
106	ingrijitoare		Exec.		baza	Medii	1	
107	ingrijitoare		Exec.		baza	Medii	1	
108	ingrijitoare		Exec.		baza	Medii	1	
109	ingrijitoare		Exec.		baza	Medii	1	
110	ingrijitoare		Exec.		baza	Medii	1	
111	ingrijitoare		Exec.		baza	Medii	1	

TOTAL SECTIE	Normate	Ocupate	Vacante
MEDICI	11	10	1
PERSONAL MEDIU	21	21	0
asistenti medicali	20	20	0
registrator medical	1	1	0
PERSONAL AUXILIAR	15	15	0
infirmier	9	9	0
ingrijitor	6	6	0

SECTIA CLINICA OBSTETRICA GINECOLOGIE III = 74 paturi - acuti (obstetrică - 54 paturi, ginecologie 20 paturi)+cabinete ginecologie

Personal superior medical

112	medic sef sectie	Cond.		OBSTETRICA GINECOLOGIE	GRADUL II	S	1	
113	medic		Exec.	OBSTETRICA GINECOLOGIE	primar	S	0.5	
114	medic		Exec.	OBSTETRICA GINECOLOGIE	primar	S	0.5	
115	medic		Exec.	OBSTETRICA GINECOLOGIE	primar	S	1	
116	medic		Exec.	OBSTETRICA GINECOLOGIE	specialist	S	1	
117	medic		Exec.	OBSTETRICA GINECOLOGIE	primar	S	1	
118	medic		Exec.	OBSTETRICA GINECOLOGIE	primar	S	1	
119	medic		Exec.	OBSTETRICA GINECOLOGIE	primar	S	0.5	
120	medic		Exec.	OBSTETRICA GINECOLOGIE	primar	S	1	
121	medic		Exec.	OBSTETRICA GINECOLOGIE	primar	S	0.5	
122	medic		Exec.	OBSTETRICA GINECOLOGIE	primar	S	1	
123	medic		Exec.	OBSTETRICA GINECOLOGIE	primar	S	0.5	
124	medic		Exec.	OBSTETRICA GINECOLOGIE	primar	S	0.5	
125	medic		Exec.	OBSTETRICA GINECOLOGIE	primar	S	1	
126	medic		Exec.	OBSTETRICA GINECOLOGIE	primar	S	0.5	
127	medic		Exec.	OBSTETRICA GINECOLOGIE	specialist	S	0.5	
128	medic		Exec.	OBSTETRICA GINECOLOGIE	specialist	S	0.5	



Personal mediu sanitar

129	asistent medical sef	Cond.		MEDICINA GENERALA	principal	S	1	
130	asistent medical		Exec.	MEDICINA GENERALA	principal	S	1	
131	moasa licentiata		Exec.	MOASA	principal	S	1	
132	moasa licentiata		Exec.	MOASA	principal	S	1	
133	asistent medical		Exec.	MEDICINA GENERALA	principal	S	1	
134	asistent medical		Exec.	MEDICINA GENERALA	principal	S	1	
135	asistent medical		Exec.	MEDICINA GENERALA	principal	PL	1	
136	asistent medical		Exec.	MEDICINA GENERALA	principal	PL	1	
137	asistent medical		Exec.	MEDICINA GENERALA	principal	PL	1	
138	asistent medical		Exec.	MEDICINA GENERALA	principal	PL	1	
139	asistent medical		Exec.	MEDICINA GENERALA	principal	PL	1	
140	asistent medical		Exec.	MEDICINA GENERALA	principal	PL	1	
141	asistent medical		Exec.	MEDICINA GENERALA	principal	PL	1	
142	asistent medical		Exec.	MEDICINA GENERALA	principal	PL	1	
143	asistent medical		Exec.	MEDICINA GENERALA	debutant	PL	1	
144	asistent medical		Exec.	OBSTETRICA GINECOLOGIE	principal	PL	1	
145	asistent medical		Exec.	OBSTETRICA GINECOLOGIE	principal	PL	1	
146	asistent medical		Exec.	OBSTETRICA GINECOLOGIE	principal	PL	1	
147	asistent medical		Exec.	OBSTETRICA GINECOLOGIE	principal	PL	1	
148	asistent medical		Exec.	OBSTETRICA GINECOLOGIE	principal	PL	1	
149	asistent medical		Exec.	OBSTETRICA GINECOLOGIE	principal	PL	1	
150	asistent medical		Exec.	PEDIATRIE	principal	PL	1	
151	statistician medical		Exec.		baza	Medii	1	
152	statistician medical		Exec.		principal	Medii	1	

Personal auxiliar sanitar

153	infimiera		Exec.		baza	Medii	1	
154	infimiera		Exec.		baza	Medii	1	
155	infimiera		Exec.		baza	Medii	1	
156	infimiera		Exec.		baza	Medii	1	
157	infimiera		Exec.		baza	Medii	1	
158	infimiera		Exec.		baza	Medii	1	
159	infimiera		Exec.		baza	Medii	1	
160	infimiera		Exec.		baza	Medii	1	
161	infimiera		Exec.		baza	Medii	1	
162	infimiera		Exec.		debutant	Medii	1	
163	ingrijitoare		Exec.		baza	Medii	1	
164	ingrijitoare		Exec.		baza	Medii	1	
165	ingrijitoare		Exec.		baza	Medii	1	
166	ingrijitoare		Exec.		baza	Medii	1	
167	ingrijitoare		Exec.		baza	Medii	1	
168	ingrijitoare		Exec.		baza	Medii	1	

TOTAL SECTIE
MEDICI

Normate
12.5

Ocupate
11

Vacante
1.5



PERSONAL MEDIU	24	22	2
asistenti medicali	22	21	1
statistician medical	2	1	1
PERSONAL AUXILIAR	16	15	1
infirmier	10	10	0
ingrijitor	6	5	1

SECTIA CLINICA ATI = 30 PATURI

Personal superior medical

169	medic sef sectie	Cond.		ATI	GRADUL II	S	1
170	medic		Exec.	ATI	primar	S	1
171	medic		Exec.	ATI	primar	S	1
172	medic		Exec.	ATI	primar	S	1
173	medic		Exec.	ATI	primar	S	1
174	medic		Exec.	ATI	primar	S	1
175	medic		Exec.	ATI	primar	S	1
176	medic		Exec.	ATI	specialist	S	1

Personal mediu sanitar

177	asistent medical sef	Cond.		MEDICINA GENERALA	principal	S	1
178	moasa licentiata		Exec.	MOASA	principal	S	1
179	asistent medical		Exec.	MEDICINA GENERALA	principal	S	1
180	asistent medical		Exec.	MEDICINA GENERALA	principal	S	1
181	asistent medical		Exec.	MEDICINA GENERALA	principal	S	1
182	asistent medical		Exec.	MEDICINA GENERALA	principal	S	1
183	asistent medical		Exec.	MEDICINA GENERALA	principal	S	1
184	asistent medical		Exec.	MEDICINA GENERALA	principal	S	1
185	asistent medical		Exec.	MEDICINA GENERALA	principal	S	1
186	asistent medical		Exec.	MEDICINA GENERALA	principal	S	1
187	asistent medical		Exec.	MEDICINA GENERALA	principal	S	1
188	asistent medical		Exec.	MEDICINA GENERALA	principal	S	1
189	asistent medical		Exec.	MEDICINA GENERALA	principal	S	1
190	asistent medical		Exec.	MEDICINA GENERALA	principal	S	1
191	asistent medical		Exec.	MEDICINA GENERALA	principal	S	1
192	asistent medical		Exec.	MEDICINA GENERALA	principal	S	1
193	asistent medical		Exec.	MEDICINA GENERALA	principal	S	1
194	asistent medical		Exec.	MEDICINA GENERALA	principal	S	1
195	asistent medical		Exec.	MEDICINA GENERALA	principal	S	1
196	asistent medical		Exec.	MEDICINA GENERALA	principal	S	1
197	asistent medical		Exec.	MEDICINA GENERALA	principal	S	1
198	asistent medical		Exec.	MEDICINA GENERALA	baza	S	1
199	asistent medical		Exec.	OBSTETRICA GINECOLOGIE	principal	PL	1
200	asistent medical		Exec.	OBSTETRICA GINECOLOGIE	principal	PL	1
201	asistent medical		Exec.	OBSTETRICA GINECOLOGIE	principal	PL	1
202	asistent medical		Exec.	OBSTETRICA GINECOLOGIE	principal	PL	1
203	asistent medical		Exec.	OBSTETRICA GINECOLOGIE	principal	PL	1

JUDETUL IASI
CONSILIUL JUDETEAN IASI
Anexă la Hotărârea

Nr. 22
29 JAN 2022
Ampl. Tama Zim.

204	asistent medical		Exec.	OBSTETRICA GINECOLOGIE	principal	PL	1	
205	asistent medical		Exec.	MEDICINA GENERALA	principal	PL	1	
206	asistent medical		Exec.	MEDICINA GENERALA	principal	PL	1	
207	asistent medical		Exec.	MEDICINA GENERALA	principal	PL	1	
208	asistent medical		Exec.	MEDICINA GENERALA	principal	PL	1	
209	asistent medical		Exec.	MEDICINA GENERALA	principal	PL	1	
210	asistent medical		Exec.	MEDICINA GENERALA	principal	PL	1	
211	asistent medical		Exec.	MEDICINA GENERALA	principal	PL	1	
212	asistent medical		Exec.	MEDICINA GENERALA	debutant	S	1	

213	registrator medical		Exec.		principal	Medii	1	
-----	---------------------	--	-------	--	-----------	-------	---	--

Personal auxiliar sanitar

214	infirmiera		Exec.		baza	Medii	1	
215	infirmiera		Exec.		baza	Medii	1	
216	infirmiera		Exec.		baza	Medii	1	
217	infirmiera		Exec.		baza	Generale	1	
218	infirmiera		Exec.		baza	Medii	1	
219	infirmiera		Exec.		baza	Medii	1	
220	infirmiera		Exec.		baza	Generale	1	
221	infirmiera		Exec.		baza	Medii	1	
222	infirmiera		Exec.		debutant	Generale	1	
223	infirmiera		Exec.		baza	Generale	1	
224	infirmiera		Exec.		baza	Medii	1	

225	ingrijitoare		Exec.		baza	Medii	1	
226	ingrijitoare		Exec.		baza	Medii	1	

TOTAL SECTIE	Normate	Ocupate	Vacante
MEDICI	8	8	0
PERSONAL MEDIU	37	36	1
asistenti medicali	36	35	1
registrator medical	1	1	0
PERSONAL AUXILIAR	13	13	0
infirmier	11	11	0
ingrijitor	2	2	0

SECTIA CLINICA NEONATOLOGIE I - 80 PATURI

Personal superior medical

227	medic sef sectie	Cond.		NEONATOLOGIE	GRADUL II	S	1	
228	medic		Exec.	NEONATOLOGIE	primar	S	1	
229	medic		Exec.	NEONATOLOGIE	primar	S	1	
230	medic		Exec.	PEDIATRIE	primar	S	1	
231	medic		Exec.	PEDIATRIE	specialist	S	1	
232	medic		Exec.	NEONATOLOGIE	primar	S	1	
233	medic		Exec.	NEONATOLOGIE	primar	S	1	

JUDETUL IASI
CONSILIUL JUDETEAN IASI
Anexă la Hotărârea
Nr. 22
9 IAN 2025
Ampl. Lupa

234	medic		Exec.	NEONATOLOGIE	specialist	S	1	
235	medic		Exec.	NEONATOLOGIE	specialist	S	1	

Personal mediu sanitar

236	asistent medical sef	Cond.		MEDICINA GENERALA	principal	S	1	
237	moasa licentiata		Exec.	MOASA	principal	S	1	
238	asistent medical		Exec.	MEDICINA GENERALA	principal	S	1	
239	asistent medical		Exec.	MEDICINA GENERALA	principal	S	1	
240	asistent medical		Exec.	MEDICINA GENERALA	principal	S	1	
241	asistent medical		Exec.	MEDICINA GENERALA	principal	S	1	
242	asistent medical		Exec.	MEDICINA GENERALA	principal	S	1	
243	asistent medical		Exec.	MEDICINA GENERALA	baza	S	1	
244	asistent medical		Exec.	MEDICINA GENERALA	baza	S	1	
245	asistent medical		Exec.	MEDICINA GENERALA	baza	S	1	
246	asistent medical		Exec.	MEDICINA GENERALA	baza	S	1	
247	asistent medical		Exec.	MEDICINA GENERALA	baza	S	1	
248	asistent medical		Exec.	MEDICINA GENERALA	baza	S	1	
249	asistent medical		Exec.	MEDICINA GENERALA	debutant	S	1	
250	asistent medical		Exec.	PEDIATRIE	principal	PL	1	
251	asistent medical		Exec.	PEDIATRIE	principal	PL	1	
252	asistent medical		Exec.	PEDIATRIE	principal	PL	1	
253	asistent medical		Exec.	PEDIATRIE	principal	PL	1	
254	asistent medical		Exec.	PEDIATRIE	principal	PL	1	
255	asistent medical		Exec.	PEDIATRIE	principal	PL	1	
256	asistent medical		Exec.	MEDICINA GENERALA	principal	PL	1	
257	asistent medical		Exec.	MEDICINA GENERALA	principal	PL	1	
258	asistent medical		Exec.	MEDICINA GENERALA	principal	PL	1	
259	asistent medical		Exec.	MEDICINA GENERALA	principal	PL	1	
260	asistent medical		Exec.	MEDICINA GENERALA	principal	PL	1	
261	asistent medical		Exec.	MEDICINA GENERALA	principal	PL	1	
262	asistent medical		Exec.	MEDICINA GENERALA	principal	PL	1	
263	asistent medical		Exec.	MEDICINA GENERALA	principal	PL	1	
264	asistent medical		Exec.	MEDICINA GENERALA	principal	PL	1	
265	asistent medical		Exec.	MEDICINA GENERALA	principal	PL	1	
266	asistent medical		Exec.	MEDICINA GENERALA	principal	PL	1	
267	asistent medical		Exec.	MEDICINA GENERALA	principal	PL	1	
268	asistent medical		Exec.	MEDICINA GENERALA	principal	PL	1	
269	asistent medical		Exec.	MEDICINA GENERALA	principal	PL	1	
270	asistent medical		Exec.	MEDICINA GENERALA	principal	PL	1	
271	asistent medical		Exec.	MEDICINA GENERALA	principal	PL	1	
272	asistent medical		Exec.	MEDICINA GENERALA	principal	PL	1	
273	asistent medical		Exec.	MEDICINA GENERALA	principal	PL	1	
274	asistent medical		Exec.	MEDICINA GENERALA	baza	PL	1	
275	asistent medical		Exec.	MEDICINA GENERALA	baza	PL	1	
276	asistent medical		Exec.	MEDICINA GENERALA	baza	PL	1	
277	asistent medical		Exec.	MEDICINA GENERALA	baza	PL	1	
278	asistent medical		Exec.	MEDICINA GENERALA	baza	PL	1	
279	asistent medical		Exec.	MEDICINA GENERALA	baza	PL	1	
280	asistent medical		Exec.	MEDICINA GENERALA	baza	PL	1	

JUDEȚUL IAȘI
CONSILIUL JUDEȚEAN IAȘI
Anexă la Hotărârea

Nr. 22
29. IAN. 2015

Ampl. Lant. Ab.

281	asistent medical		Exec.	MEDICINA GENERALA	baza	PL	1	
282	asistent medical		Exec.	MEDICINA GENERALA	baza	PL	1	
283	asistent medical		Exec.	MEDICINA GENERALA	baza	PL	1	
Personal auxiliar sanitar								
284	statistician medical		Exec.		baza	Medii	1	
285	statistician medical		Exec.		principal	Medii	1	
286	infirmiera		Exec.		baza	Generale	1	
287	infirmiera		Exec.		baza	Medii	1	
288	infirmiera		Exec.		baza	Medii	1	
289	infirmiera		Exec.		baza	Generale	1	
290	infirmiera		Exec.		baza	Medii	1	
291	infirmiera		Exec.		baza	Medii	1	
292	infirmiera		Exec.		baza	Medii	1	
293	infirmiera		Exec.		baza	Medii	1	
294	infirmiera		Exec.		baza	Medii	1	
295	infirmiera		Exec.		debutant	Medii	1	
296	infirmiera		Exec.		debutant	Medii	1	
297	ingrijitoare		Exec.		baza	Medii	1	
298	ingrijitoare		Exec.		baza	Medii	1	

TOTAL SECTIE	Normate	Ocupate	Vacante
MEDICI	9	7	2
PERSONAL MEDIU	50	37	13
asistenti medicali	48	36	12
statistician medical	2	1	1
PERSONAL AUXILIAR	13	12	1
infirmier	11	11	0
ingrijitor	2	1	1

SECTIA CLINICA NEONATOLOGIE II - 65 PATURI - cronici + cabinet consultatie neonatologie

Compartiment Terapie Intensiva Neonatala - 25 paturi

Personal superior medical

299	medic sef sectie	Cond.		NEONATOLOGIE	GRADUL II	S	1	
300	medic		Exec.	NEONATOLOGIE	primar	S	1	
301	medic		Exec.	NEONATOLOGIE	primar	S	1	
302	medic		Exec.	NEONATOLOGIE	primar	S	1	
303	medic		Exec.	NEONATOLOGIE	primar	S	1	
304	medic		Exec.	NEONATOLOGIE	primar	S	1	
305	medic		Exec.	NEONATOLOGIE	primar	S	1	
306	medic		Exec.	NEONATOLOGIE	primar	S	0.5	
307	medic		Exec.	NEONATOLOGIE	primar	S	0.5	

JUDEȚUL IAȘI
CONSILIUL JUDEȚEAN IAȘI
Anexă la Hotărârea

Nr.

22

Ampl. Lupaș, Iași, 2011

Alt personal medical superior

308	bioinginer		Exec.	BIOINGINERIE	baza	S	1	
-----	------------	--	-------	--------------	------	---	---	--

Personal mediu sanitar

309	asistent medical sef	Cond.		MOASA	principal	S	1	
310	moasa licentiata		Exec.	MOASA	principal	S	1	
311	moasa licentiata		Exec.	MOASA	principal	S	1	
312	asistent medical		Exec.	MEDICINA GENERALA	principal	S	1	
313	asistent medical		Exec.	MEDICINA GENERALA	principal	S	1	
314	asistent medical		Exec.	MEDICINA GENERALA	principal	S	1	
315	asistent medical		Exec.	MEDICINA GENERALA	principal	S	1	
316	asistent medical		Exec.	MEDICINA GENERALA	principal	S	1	
317	asistent medical		Exec.	MEDICINA GENERALA	principal	S	1	
318	asistent medical		Exec.	MEDICINA GENERALA	principal	S	1	
319	asistent medical		Exec.	MEDICINA GENERALA	principal	S	1	
320	asistent medical		Exec.	MEDICINA GENERALA	principal	S	1	
321	asistent medical		Exec.	MEDICINA GENERALA	principal	S	1	
322	asistent medical		Exec.	MEDICINA GENERALA	principal	S	1	
323	asistent medical		Exec.	MEDICINA GENERALA	principal	S	1	
324	asistent medical		Exec.	MEDICINA GENERALA	principal	S	1	
325	asistent medical		Exec.	MEDICINA GENERALA	baza	S	1	
326	asistent medical		Exec.	MEDICINA GENERALA	baza	S	1	
327	asistent medical		Exec.	MEDICINA GENERALA	principal	PL	1	
328	asistent medical		Exec.	MEDICINA GENERALA	principal	PL	1	
329	asistent medical		Exec.	MEDICINA GENERALA	principal	PL	1	
330	asistent medical		Exec.	MEDICINA GENERALA	principal	PL	1	
331	asistent medical		Exec.	MEDICINA GENERALA	principal	PL	1	
332	asistent medical		Exec.	MEDICINA GENERALA	principal	PL	1	
333	asistent medical		Exec.	MEDICINA GENERALA	principal	PL	1	
334	asistent medical		Exec.	MEDICINA GENERALA	principal	PL	1	
335	asistent medical		Exec.	MEDICINA GENERALA	principal	PL	1	
336	asistent medical		Exec.	MEDICINA GENERALA	principal	PL	1	
337	asistent medical		Exec.	MEDICINA GENERALA	principal	PL	1	
338	asistent medical		Exec.	MEDICINA GENERALA	principal	PL	1	
339	asistent medical		Exec.	MEDICINA GENERALA	principal	PL	1	
340	asistent medical		Exec.	PEDIATRIE	principal	PL	1	
341	asistent medical		Exec.	PEDIATRIE	principal	PL	1	
342	asistent medical		Exec.	PEDIATRIE	principal	PL	1	
343	asistent medical		Exec.	PEDIATRIE	principal	PL	1	
344	asistent medical		Exec.	PEDIATRIE	principal	PL	1	

Personal auxiliar sanitar

345	infirmiera		Exec.		baza	Generale	1	
346	infirmiera		Exec.		baza	Medii	1	
347	infirmiera		Exec.		baza	Medii	1	
348	infirmiera		Exec.		baza	Medii	1	
349	infirmiera		Exec.		baza	Generale	1	



350	infirmiera		Exec.		baza	Medii	1	
351	infirmiera		Exec.		baza	Generale	1	
352	infirmiera		Exec.		baza	Medii	1	
353	ingrijitoare		Exec.		baza	Generale	1	

Compartiment Prematuri - 40 paturi

Personal superior medical

354	medic		Exec.	PEDIATRIE	primar	S	1	
355	medic		Exec.	NEONATOLOGIE	specialist	S	0.5	
356	medic		Exec.	NEONATOLOGIE	primar	S	1	
357	medic		Exec.	NEONATOLOGIE	specialist	S	1	
358	medic		Exec.	PEDIATRIE	specialist	S	1	
359	medic		Exec.	OFTALMOLOGIE	primar	S	0.5	

Alt personal medical superior

360	kinetoterapeut		Exec.	KINETOTERAPEUT	principal	S	1	
-----	----------------	--	-------	----------------	-----------	---	---	--

Personal mediu sanitar

361	moasa licentiata		Exec.	MOASA	principal	S	1	
362	moasa licentiata		Exec.	MOASA	principal	S	1	
363	moasa licentiata		Exec.	MOASA	principal	S	1	
364	moasa licentiata		Exec.	MOASA	baza	S	1	
365	moasa licentiata		Exec.	MOASA	baza	S	1	
366	asistent medical		Exec.	MEDICINA GENERALA	principal	S	1	
367	asistent medical		Exec.	MEDICINA GENERALA	baza	S	1	
368	asistent medical		Exec.	MEDICINA GENERALA	baza	S	1	
369	asistent medical		Exec.	MEDICINA GENERALA	baza	S	1	
370	asistent medical		Exec.	MEDICINA GENERALA	baza	S	1	
371	asistent medical		Exec.	MEDICINA GENERALA	baza	S	1	
372	asistent medical		Exec.	MEDICINA GENERALA	baza	S	1	
373	asistent medical		Exec.	MEDICINA GENERALA	baza	S	1	
374	asistent medical		Exec.	MEDICINA GENERALA	baza	S	1	
375	asistent medical		Exec.	MEDICINA GENERALA	baza	S	1	
376	asistent medical		Exec.	MEDICINA GENERALA	baza	S	1	
377	asistent medical		Exec.	MEDICINA GENERALA	principal	PL	1	
378	asistent medical		Exec.	MEDICINA GENERALA	principal	PL	1	
379	asistent medical		Exec.	MEDICINA GENERALA	principal	PL	1	
380	asistent medical		Exec.	MEDICINA GENERALA	principal	PL	1	
381	asistent medical		Exec.	MEDICINA GENERALA	principal	PL	1	
382	asistent medical		Exec.	MEDICINA GENERALA	principal	PL	1	
383	asistent medical		Exec.	MEDICINA GENERALA	principal	PL	1	
384	asistent medical		Exec.	MEDICINA GENERALA	principal	PL	1	
385	asistent medical		Exec.	MEDICINA GENERALA	principal	PL	1	

JUDEȚUL IAȘI
 CONSILIUL JUDEȚEAN IAȘI
 Anexă la Hotărârea
 Nr. 22
 29. IAN. 2024
 Anul Luna Ziua

386	asistent medical		Exec.	MEDICINA GENERALA	principal	PL	1	
387	asistent medical		Exec.	MEDICINA GENERALA	principal	PL	1	
388	asistent medical		Exec.	MEDICINA GENERALA	principal	PL	1	
389	asistent medical		Exec.	MEDICINA GENERALA	principal	PL	1	
390	asistent medical		Exec.	MEDICINA GENERALA	principal	PL	1	
391	asistent medical		Exec.	MEDICINA GENERALA	principal	PL	1	
392	asistent medical		Exec.	PEDIATRIE	principal	PL	1	
393	asistent medical		Exec.	PEDIATRIE	principal	PL	1	
394	asistent medical		Exec.	MEDICINA GENERALA	baza	PL	1	
395	asistent medical		Exec.	MEDICINA GENERALA	baza	PL	1	

396	statistician medical		Exec.		principal	Medii	1	
397	statistician medical		Exec.		principal	Medii	1	

Personal auxiliar sanitar

398	infirmiera		Exec.		baza	Generale	1	
399	infirmiera		Exec.		baza	Medii	1	
400	infirmiera		Exec.		baza	Generale	1	
401	infirmiera		Exec.		baza	Generale	1	
402	infirmiera		Exec.		baza	Medii	1	
403	infirmiera		Exec.		baza	Medii	1	
404	infirmiera		Exec.		baza	Medii	1	
405	infirmiera		Exec.		baza	Medii	1	
406	infirmiera		Exec.		baza	Medii	1	
407	infirmiera		Exec.		baza	Medii	1	

408	ingrijitoare		Exec.		baza	Medii	1	
409	ingrijitoare		Exec.		baza	Medii	1	
410	ingrijitoare		Exec.		baza	Medii	1	

BUCĂTĂRIE DIETETICĂ

Personal mediu sanitar

411	asistent medical		Exec.	MEDICINA GENERALA	principal	PL	1	
412	asistent medical		Exec.	MEDICINA GENERALA	principal	PL	1	
413	asistent medical		Exec.	MEDICINA GENERALA	baza	PL	1	
414	asistent medical		Exec.	MEDICINA GENERALA	baza	PL	1	
415	asistent medical		Exec.	MEDICINA GENERALA	debutant	PL	1	

TOTAL SECTIE	Normate	Ocupate	Vacante
MEDICI	13	9.5	3.5
Compartiment TI	8	8	0
Compartiment prematuri	5	1.5	3.5
ALT PERSONAL SUPERIOR	2	1	1
PERSONAL MEDIU	78	73	5
asistenti medicali	76	71	5
Compartiment TI	36	36	0



Compartiment prematuri	35	31	4
Bucatarie dietetica	5	4	1
statistician medical	2	2	0
PERSONAL AUXILIAR	22	15	7
infirmier	18	12	6
Compartiment TI	8	7	1
Compartiment prematuri	10	5	5
ingrijitor	4	3	1
Compartiment TI	1	1	0
Compartiment prematuri	3	2	1

COMPARTIMENT MEDICINA MATERNO FETALA - 10 PATURI

Personal superior medical

416	medic	Exec.	OBSTETRICA GINECOLOGIE	primar	S	0.5	
-----	-------	-------	------------------------	--------	---	-----	--

Personal mediu sanitar

417	asistent medical	Exec.	MEDICINA GENERALA	principal	PL	1	
418	asistent medical	Exec.	MEDICINA GENERALA	baza	S	1	

Personal auxiliar sanitar

419	infirmiera	Exec.		baza	Medii	1	
420	infirmiera	Exec.		baza	Medii	1	
421	ingrijitoare	Exec.		baza	Medii	1	

TOTAL COMPARTIMENT	Normate	Ocupate	Vacante
MEDICI	0.5	0.5	0
PERSONAL MEDIU	2	2	0
asistenti medicali	2	2	0
PERSONAL AUXILIAR	3	1	2
infirmier	2	1	1
ingrijitor	1	0	1

COMPARTIMENT OBSTETRICĂ GINECOLOGIE- SARCINĂ CU RISC -10 PATURI - cronici

Personal superior medical

422	medic	Exec.	OBSTETRICA GINECOLOGIE	primar	S	0.5	
-----	-------	-------	------------------------	--------	---	-----	--

Personal mediu sanitar



423	moasa licentiata		Exec.	MOASA	principal	S	1	
424	moasa licentiata		Exec.	MOASA	principal	S	1	
425	moasa licentiata		Exec.	MOASA	principal	S	1	
426	asistent medical		Exec.	MEDICINA GENERALA	principal	PL	1	
427	asistent medical		Exec.	MEDICINA GENERALA	principal	PL	1	
428	asistent medical		Exec.	MEDICINA GENERALA	debutant	PL	1	

Personal auxiliar sanitar

429	infirmiera		Exec.		baza	Medii	1	
430	infirmiera		Exec.		debutant	Medii	1	

TOTAL COMPARTIMENT	Normate	Ocupate	Vacante
MEDICI	0.5	0.5	0
PERSONAL MEDIU	6	5	1
asistenti medicali	6	5	1
PERSONAL AUXILIAR	2	0	2
infirmier	2	0	2

CAMERA DE GARDA

Personal mediu sanitar

431	asistent medical sef	Cond.		OBSTETRICA GINECOLOGIE	principal	PL	1	
432	asistent medical		Exec.	MEDICINA GENERALA	principal	SSD	1	
433	asistent medical		Exec.	MEDICINA GENERALA	principal	PL	1	
434	asistent medical		Exec.	MEDICINA GENERALA	principal	PL	1	
435	asistent medical		Exec.	MEDICINA GENERALA	principal	PL	1	
436	asistent medical		Exec.	MEDICINA GENERALA	principal	PL	1	
437	asistent medical		Exec.	MEDICINA GENERALA	principal	PL	1	
438	asistent medical		Exec.	MEDICINA GENERALA	baza	PL	1	
439	asistent medical		Exec.	MEDICINA GENERALA	baza	PL	1	

Personal auxiliar sanitar

440	ingrijitoare		Exec.		baza	Medii	1	
441	ingrijitoare		Exec.		baza	Generale	1	
442	ingrijitoare		Exec.		baza	Medii	1	
443	ingrijitoare		Exec.		baza	Medii	1	
444	ingrijitoare		Exec.		baza	Medii	1	
445	ingrijitoare		Exec.		baza	Medii	1	
446	ingrijitoare		Exec.		baza	Generale	1	
447	ingrijitoare		Exec.		baza	Medii	1	
448	ingrijitoare		Exec.		baza	Medii	1	
449	ingrijitoare		Exec.		baza	Medii	1	
450	ingrijitoare		Exec.		baza	Medii	1	
451	ingrijitoare		Exec.		baza	Medii	1	
452	ingrijitoare		Exec.		baza	Medii	1	



453	ingrijitoare		Exec.		baza	Medii	1	
454	ingrijitoare		Exec.		baza	Medii	1	

Birou Internari
Personal mediu sanitar

455	registrator medical		Exec.		principal	Medii	1	
456	registrator medical		Exec.		principal	Medii	1	
457	registrator medical		Exec.		principal	Medii	1	
458	registrator medical		Exec.		principal	Medii	1	
459	statistician medical		Exec.		principal	Medii	1	
460	statistician medical		Exec.		principal	Medii	1	
461	registrator medical		Exec.		debutant	Medii	1	
462	registrator medical		Exec.		debutant	Medii	1	
463	registrator medical		Exec.		debutant	Medii	1	

TOTAL COMPARTIMENT	Normate	Ocupate	Vacante
PERSONAL MEDIU	18	15	3
asistenti medicali	9	8	1
registrator medical	7	5	2
statistician medical	2	2	0
PERSONAL AUXILIAR	15	13	2
ingrijitor	15	13	2

PSIHOLOG ŞI ASISTENT SOCIAL

Alt personal medical superior

464	psiholog		Exec.	PSIHOLOGIE	principal	S	1	
465	psiholog		Exec.	PSIHOLOGIE	specialist	S	1	
466	asistent social		Exec.	FILOZOFIE	principal	S	1	

ALT PERSONAL SUPERIOR	3	3	0
------------------------------	----------	----------	----------

SPITALIZARE ZI

Personal mediu sanitar

467	asistent medical		Exec.	MEDICINA GENERALA	baza	S	1	
468	asistent medical		Exec.	MEDICINA GENERALA	principal	PL	1	
469	asistent medical		Exec.	MEDICINA GENERALA	principal	PL	1	
470	asistent medical		Exec.	MEDICINA GENERALA	baza	PL	1	
471	asistent medical		Exec.	MEDICINA GENERALA	debutant	PL	1	
472	registrator medical		Exec.		baza	Medii	1	



Personal auxiliar sanitar

473	infirmiera		Exec.		baza	Medii	1	
474	infirmiera		Exec.		baza	Medii	1	
475	infirmiera		Exec.		baza	Medii	1	
476	ingrijitoare		Exec.		baza	Medii	1	

TOTAL SPITALIZARE ZI	Normate	Ocupate	Vacante
PERSONAL MEDIU	6	5	1
asistenti medicali	5	4	1
registrator medical	1	1	0
PERSONAL AUXILIAR	4	1	3
ingrijitor	1	1	0
infirmier	3	0	3

FARMACIE

Alt personal medical superior

477	farmacist sef	Cond.		FARMACIE	primar	S	1	
478	farmacist		Exec.	FARMACIE	primar	S	1	
479	farmacist clinician		Exec.	FARMACIE	specialist	S	1	

Personal mediu sanitar

480	asistent medical		Exec.	FARMACIE	baza	PL	1	
481	asistent medical		Exec.	FARMACIE	principal	PL	1	
482	asistent medical		Exec.	FARMACIE	principal	PL	1	
483	asistent medical		Exec.	FARMACIE	baza	PL	1	
484	ingrijitoare		Exec.		baza	Medii	1	

TOTAL FARMACIE	Normate	Ocupate	Vacante
ALT PERSONAL SUPERIOR	3	1	2
PERSONAL MEDIU	4	3	1
asistenti medicali	4	3	1
PERSONAL AUXILIAR	1	1	0
ingrijitor	1	1	0

BLOC OPERATOR

Alt personal medical superior

485	Bioinginer		Exec.	BIOINGINERIE	debutant	S	1	
-----	------------	--	-------	--------------	----------	---	---	--

Personal mediu sanitar



486	asistent medical sef	Cond.		MEDICINA GENERALA	principal	S	1	
487	moasa licentiata		Exec.	MOASA	principal	S	1	
488	moasa licentiata		Exec.	MOASA	principal	S	1	
489	moasa licentiata		Exec.	MOASA	principal	S	1	
490	moasa licentiata		Exec.	MOASA	principal	S	1	
491	moasa licentiata		Exec.	MOASA	principal	S	1	
492	moasa licentiata		Exec.	MOASA	principal	S	1	
493	asistent medical		Exec.	MEDICINA GENERALA	principal	S	1	
494	asistent medical		Exec.	MEDICINA GENERALA	principal	S	1	
495	asistent medical		Exec.	MEDICINA GENERALA	principal	S	1	
496	asistent medical		Exec.	MEDICINA GENERALA	principal	S	1	
497	asistent medical		Exec.	MEDICINA GENERALA	principal	S	1	
498	asistent medical		Exec.	MEDICINA GENERALA	principal	S	1	
499	asistent medical		Exec.	MEDICINA GENERALA	principal	S	1	
500	asistent medical		Exec.	OBSTETRICA GINECOLOGIE	principal	PL	1	
501	asistent medical		Exec.	OBSTETRICA GINECOLOGIE	principal	PL	1	
502	asistent medical		Exec.	OBSTETRICA GINECOLOGIE	principal	PL	1	
503	asistent medical		Exec.	MEDICINA GENERALA	principal	PL	1	
504	asistent medical		Exec.	MEDICINA GENERALA	principal	PL	1	
505	asistent medical		Exec.	MEDICINA GENERALA	principal	PL	1	
506	asistent medical		Exec.	MEDICINA GENERALA	principal	PL	1	
507	asistent medical		Exec.	MEDICINA GENERALA	principal	PL	1	
508	asistent medical		Exec.	MEDICINA GENERALA	baza	PL	1	
509	asistent medical		Exec.	MEDICINA GENERALA	baza	PL	1	

Personal auxiliar sanitar

510	infirmiera		Exec.		baza	Medii	1	
511	infirmiera		Exec.		baza	Medii	1	
512	infirmiera		Exec.		baza	Medii	1	
513	infirmiera		Exec.		baza	Medii	1	
514	infirmiera		Exec.		baza	Medii	1	
515	infirmiera		Exec.		baza	Medii	1	
516	infirmiera		Exec.		baza	Generale	1	
517	infirmiera		Exec.		baza	Medii	1	
518	infirmiera		Exec.		baza	Medii	1	
519	infirmiera		Exec.		baza	Medii	1	
520	infirmiera		Exec.		debutant	Medii	1	

521	ingrijitoare		Exec.		baza	Generale	1	
522	ingrijitoare		Exec.		baza	Medii	1	
523	ingrijitoare		Exec.		baza	Medii	1	
524	ingrijitoare		Exec.		baza	Generale	1	
525	ingrijitoare		Exec.		baza	Medii	1	

526	Brancardier		Exec.		baza	Medii	1	
527	Brancardier		Exec.		baza	Medii	1	
528	Brancardier		Exec.		baza	Medii	1	



TOTAL SECTIE	Normate	Ocupate	Vacante
ALT PERSONAL SUPERIOR	1	1	0
PERSONAL MEOIU	24	23	1
asistenti medicali	25	23	2
PERSONAL AUXILIAR	19	16	3
infirmier	11	10	1
ingrijitor	5	4	1
brancardier	3	2	1

BLOC NASTERI

Personal mediu sanitar

529	asistent medical sef	Cond.		MEDICINA GENERALA	principal	S	1	
530	moasa licentiata		Exec.	MOASA	principal	S	1	
531	moasa licentiata		Exec.	MOASA	principal	S	1	
532	moasa licentiata		Exec.	MOASA	principal	S	1	
533	moasa licentiata		Exec.	MOASA	principal	S	1	
534	moasa licentiata		Exec.	MOASA	principal	S	1	
535	asistent medical		Exec.	MEDICINA GENERALA	principal	S	1	
536	asistent medical		Exec.	MEDICINA GENERALA	principal	S	1	
537	asistent medical		Exec.	MEDICINA GENERALA	principal	S	1	
538	asistent medical		Exec.	MEDICINA GENERALA	principal	S	1	
539	asistent medical		Exec.	MEDICINA GENERALA	principal	S	1	
540	asistent medical		Exec.	MEDICINA GENERALA	principal	S	1	
541	asistent medical		Exec.	MEDICINA GENERALA	principal	S	1	
542	asistent medical		Exec.	MEDICINA GENERALA	principal	S	1	
543	asistent medical		Exec.	MEDICINA GENERALA	principal	PL	1	
544	asistent medical		Exec.	MEDICINA GENERALA	principal	PL	1	
545	asistent medical		Exec.	OBSTETRICA GINECOLOGIE	principal	PL	1	
546	asistent medical		Exec.	OBSTETRICA GINECOLOGIE	principal	PL	1	
547	asistent medical		Exec.	MEDICINA GENERALA	baza	PL	1	

Personal auxiliar sanitar

548	infirmiera		Exec.		baza	Medii	1	
549	infirmiera		Exec.		debutant	Medii	1	
550	infirmiera		Exec.		baza	Medii	1	
551	infirmiera		Exec.		baza	Medii	1	
552	infirmiera		Exec.		baza	Medii	1	
553	infirmiera		Exec.		baza	Medii	1	
554	infirmiera		Exec.		baza	Medii	1	
555	infirmiera		Exec.		baza	Medii	1	
556	infirmiera		Exec.		baza	Medii	1	
557	ingrijitoare		Exec.		baza	Medii	1	
558	ingrijitoare		Exec.		baza	Medii	1	

TOTAL SECTIE

Normate

Ocupate

Vacante



PERSONAL MEDIU	19		17	2
asistenti medicali	19		17	2
PERSONAL AUXILIAR	11	0	10	1
infirmier	9		9	0
ingrijitor	2		1	1

STERILIZARE

Personal mediu sanitar

559	asistent medical		Exec.	MEDICINA GENERALA	principal	PL	1	
560	asistent medical		Exec.	MEDICINA GENERALA	principal	PL	1	
561	asistent medical		Exec.	MEDICINA GENERALA	principal	PL	1	
562	asistent medical		Exec.	MEDICINA GENERALA	principal	PL	1	
563	asistent medical		Exec.	MEDICINA GENERALA	principal	PL	1	
564	asistent medical		Exec.	MEDICINA GENERALA	principal	PL	1	
565	asistent medical		Exec.	MEDICINA GENERALA	baza	PL	1	

TOTAL COMPARTIMENT	Normate	Ocupate	Vacante
PERSONAL MEDIU	7	5	2
asistenti medicali	7	5	2

PUNCT TRANSFUZII

Personal mediu sanitar

566	asistent medical		Exec.	MEDICINA GENERALA	principal	S	1	
567	asistent medical		Exec.	MEDICINA GENERALA	principal	PL	1	
568	asistent medical		Exec.	MEDICINA GENERALA	principal	PL	1	
569	asistent medical		Exec.	MEDICINA GENERALA	baza	PL	1	
570	asistent medical		Exec.	MEDICINA GENERALA	debutant	PL	1	

TOTAL COMPARTIMENT	Normate	Ocupate	Vacante
PERSONAL MEDIU	5	5	0
asistenti medicali	5	5	0

LABORATOR ANALIZE MEDICALE

Personal superior medical

571	medic		Exec.	LABORATOR	primar	S	0.5	
572	medic		Exec.	LABORATOR	primar	S	0.5	
573	medic		Exec.	LABORATOR	primar	S	1	

Alt personal medical superior

574	sef laborator	Cond.		CHIMIE	GRADUL II	S	1	
-----	---------------	-------	--	--------	-----------	---	---	--



575	chimist		Exec.	CHIMIE	principal	S	1	
576	chimist		Exec.	CHIMIE	principal	S	0.5	
577	biolog		Exec.	BIOLOGIE	specialist	S	0.5	

Personal mediu sanitar

578	asistent medical sef	Cond.		MEDICINA GENERALA	principal	S	1	
579	asistent medical		Exec.	LABORATOR	principal	S	1	
580	asistent medical		Exec.	MEDICINA GENERALA	principal	S	1	
581	asistent medical		Exec.	MEDICINA GENERALA	baza	S	1	
582	asistent medical		Exec.	LABORATOR	principal	PL	1	
583	asistent medical		Exec.	LABORATOR	principal	PL	1	
584	asistent medical		Exec.	MEDICINA GENERALA	debutant	S	1	
585	asistent medical		Exec.	LABORATOR	principal	PL	1	
586	asistent medical		Exec.	LABORATOR	principal	PL	1	
587	asistent medical		Exec.	LABORATOR	principal	PL	1	
588	asistent medical		Exec.	MEDICINA GENERALA	debutant	PL	1	
589	asistent medical		Exec.	LABORATOR	principal	PL	1	
590	asistent medical		Exec.	LABORATOR	principal	PL	1	
591	asistent medical		Exec.	MEDICINA GENERALA	principal	PL	1	

Personal auxiliar sanitar

592	ingrijitoare		Exec.		baza	Medii	1	
-----	--------------	--	-------	--	------	-------	---	--

TOTAL LABORATOR	Normate	Ocupate	Vacante
MEDICI	2	1.5	0.5
ALT PERSONAL SUPERIDR	3	2.5	0.5
PERSONAL MEDIU	14	11	3
asistenti medicali	14	11	3
PERSONAL AUXILIAR	1	1	0
ingrijitor	1	1	0

LABORATOR RADIOLOGIE SI IMAGISTICA MEDICALĂ

Personal superior medical

593	medic		Exec.	RADIOLOGIE	specialist	S	1	
-----	-------	--	-------	------------	------------	---	---	--

Personal mediu sanitar

594	asistent medical		Exec.	RADIOLOGIE	principal	S	1	
595	asistent medical		Exec.	RADIOLOGIE	principal	PL	1	
596	asistent medical		Exec.	RADIOLOGIE	principal	PL	1	
597	asistent medical		Exec.	RADIOLOGIE	principal	PL	1	
598	asistent medical		Exec.	RADIOLOGIE	principal	PL	1	

TOTAL LABORATOR	Normate	Ocupate	Vacante
MEDICI	1	1	0

JUDEȚUL IAȘI
CONSILIUL JUDEȚEAN IAȘI
Anexă la Fișă

Nr. 29 JAN. 2025

Ampl. Lupașu, Lupașu, Lupașu

Ampl. Lupașu, Lupașu, Lupașu

PERSONAL MEDIU	5	5	0
asistenti medicali	5	5	0

LABDRATOR GENETICĂ MEDICALĂ

Personal superior medical

599	medic		Exec.	GENETICA MEDICALA	primar	S	0.5	
-----	-------	--	-------	-------------------	--------	---	-----	--

Alt personal medical superior

600	biolog		Exec.	BIOLOGIE	principal	S	1	
-----	--------	--	-------	----------	-----------	---	---	--

Personal mediu sanitar

601	asistent medical		Exec.	OBSTETRICA GINECOLOGIE	principal	PL	1	
-----	------------------	--	-------	------------------------	-----------	----	---	--

TOTAL COMPARTIMENT	Normate	Ocupate	Vacante
MEDICI	0.5	0.5	0
ALT PERSONAL SUPERIOR	1	1	0
PERSONAL MEDIU	1	1	0
asistenti medicali	1	1	0

SERVICIU DE ANATOMIE PATOLOGICA (citologie, histopatologie,prosectura)

Personal superior medical

602	medic		Exec.	ANATOMIE PATOLOGICA	primar	S	1	
603	medic		Exec.	ANATOMIE PATOLOGICA	primar	S	1	
604	medic		Exec.	ANATOMIE PATOLOGICA	primar	S	1	

Alt personal medical superior

605	biolog		Exec.	BIOLOGIE	specialist	S	1	
-----	--------	--	-------	----------	------------	---	---	--

Personal mediu sanitar

606	asistent medical		Exec.	ANATOMIE PATOLOGIGA	principal	S	1	
607	asistent medical		Exec.	MEDICINA GENERALA	baza	S	1	
608	asistent medical		Exec.	ANATOMIE PATOLOGIGA	principal	PL	1	
609	asistent medical		Exec.	ANATOMIE PATOLOGIGA	principal	PL	1	
610	autopsier		Exec.		baza	Medii	1	

Personal auxiliar sanitar



611	ingrijitoare		Exec.		baza	Medii	1	
-----	--------------	--	-------	--	------	-------	---	--

TOTAL LABORATOR	Normate	Ocupate	Vacante
MEDICI	3	3	0
ALT PERSONAL SUPERIOR	1	0	1
PERSONAL MEDIU	5	5	0
asistenti medicali	4	4	0
autopsier	1	1	0
PERSONAL AUXILIAR	1	1	0
ingrijitor	1	1	0

SERVICIU DE PREVENIRE SI LIMITARE INFECTII ASOCIATE ASISTENTEI MEDICALE

Personal superior medical

612	medic		Exec.	EPIDEMIOLOGIE	primar	S	1	
613	medic		Exec.	BOLI INFECTIOASE	primar	S	1	

Personal mediu sanitar

614	asistent medical		Exec.	IGIENA	principal	PL	1	
615	asistent medical		Exec.	IGIENA	principal	PL	1	

Personal auxiliar sanitar

616	ingrijitoare		Exec.		baza	Generale	1	
-----	--------------	--	-------	--	------	----------	---	--

	Normate	Ocupate	Vacante
MEDICI	2	1	1
PERSONAL MEDIU	2	2	0
asistenti medicali	2	2	0
PERSONAL AUXILIAR	1	1	0
ingrijitor	1	1	0

COMPARTIMENT EXPLORARI FUNCTIONALE

Personal superior medical

617	medic		Exec.	CARDIOLOGIE	primar	S	1	
-----	-------	--	-------	-------------	--------	---	---	--

Personal mediu sanitar

618	moasa licentiata		Exec.	MOASA	principal	S	1	
619	moasa licentiata		Exec.	MOASA	principal	S	1	

TOTAL COMPARTIMENT	Normate	Ocupate	Vacante
MEDICI	1	0	1



PERSONAL MEDIU	2	2	0
asistenti medicali	2	2	0

UNITATE TRANSPORT NEONATAL

Personal superior medical

620	medic		Exec.	NEONATOLOGIE	specialist	S	1	
-----	-------	--	-------	--------------	------------	---	---	--

Personal mediu sanitar

621	asistent medical		Exec.	MEDICINA GENERALA	principal	S	1	
-----	------------------	--	-------	-------------------	-----------	---	---	--

TOTAL SECTIE	Normate	Ocupate	Vacante
MEDICI	1	1	0
PERSONAL MEDIU	1	0	1
asistenti medicali	1	0	1

AMBULATORIU INTEGRAT

Personal mediu sanitar

622	asistent medical		Exec.	MEDICINA GENERALA	principal	PL	1	
623	asistent medical		Exec.	MEDICINA GENERALA	principal	PL	1	
624	asistent medical		Exec.	MEDICINA GENERALA	principal	PL	1	
625	asistent medical		Exec.	MEDICINA GENERALA	principal	PL	1	
626	asistent medical		Exec.	MEDICINA GENERALA	principal	PL	1	
627	asistent medical		Exec.	MEDICINA GENERALA	baza	PL	1	

Personal auxiliar sanitar

628	ingrijitoare		Exec.		baza	Medii	1	
-----	--------------	--	-------	--	------	-------	---	--

TOTAL AMBULATOR	Normate	Ocupate	Vacante
PERSONAL MEDIU	6	0	0
asistenti medicali	6	6	0
PERSONAL AUXILIAR	1	1	0
ingrijitor	1	0	1

APARAT FUNCTIONAL

CULTE



647	economist		Exec.		IA	S	1	
648	economist		Exec.		IA	S	1	
649	economist		Exec.		IA	S	1	
650	economist		Exec.		IA	S	1	
651	manipulant marfa		Exec.			Generale	1	
652	referent de specialitate		Exec.		I	S	1	
653	magaziner		Exec.		debutant	Medii	1	
654	Consilier viza CFP		Exec.		I	S	1	
655	consilier de patrimoniu		Exec.		I	S	1	
656	informatician		Exec.			S	1	

TOTAL COMPARTIMENT	Normate	Ocupate	Vacante
	11	7	4
tesa	10	7	3
muncitor	1	0	1

SERVICIU ACHIZITII SI TRANSPORT

657	Sef serviciu	Cond.			GRADUL II	S	1	
658	consilier juridic		Exec.		IA	S	1	
659	referent de specialitate		Exec.		I	S	1	
660	referent de specialitate		Exec.		I	S	1	
661	referent de specialitate		Exec.		III	S	1	
662	referent de specialitate		Exec.		I	S	1	
663	inspector de specialit		Exec.		I	S	1	
664	inginer		Exec.		I	S	1	

665	Muncitori		Exec.		sofer	Medii	1	
666	sofer autosanitara II		Exec.		II	Medii	1	
667	sofer autosanitara II		Exec.		II	Medii	1	

TOTAL COMPARTIMENT	Normate	Ocupate	Vacante
	11	8	3
tesa	8	6	2
PERSONAL AUXILIAR	2	2	0
sofer autosanitara II	2	1	1
muncitor	1	0	1

ADMINISTRATIV

668	Director administrativ	Cond.			GRADUL II	S	1	
-----	------------------------	-------	--	--	-----------	---	---	--

CENTRALA TELEFONICA

669	Muncitori		Exec.		II (tel)	Medii	1	
670	Muncitori		Exec.		II (tel)	Medii	1	



TOTAL COMPARTIMENT	Normate	Ocupate	Vacante
MUNCITORI	2	2	0
muncitor	2	2	0

SPALATORIE

671	spalatoreasa		Exec.	baza	Generale	1	
672	spalatoreasa		Exec.	baza	Generale	1	
673	spalatoreasa		Exec.	baza	Medii	1	
674	spalatoreasa		Exec.	baza	Generale	1	
675	spalatoreasa		Exec.	baza	Medii	1	
676	spalatoreasa		Exec.	baza	Medii	1	
677	spalatoreasa		Exec.	baza	Medii	1	
678	Muncitori		Exec.	I (lenj)	Medii	1	

TOTAL SPALATORIE	Normate	Ocupate	Vacante
	8	8	0
PERSONAL AUXILIAR	7	7	0
spalatoreasa	7	7	0
muncitor	1	1	0

BLOC ALIMENTAR

679	Dietetician		Exec.	Nutriție și dietetică	S	1	
680	Muncitori		Exec.	munc.I (buc.)	Medii	1	
681	Muncitori		Exec.	munc.I (buc.)	Medii	1	
682	Muncitori		Exec.	munc.I (buc.)	Medii	1	
683	Muncitori		Exec.	munc.I (buc.)	Generale	1	
684	Muncitori		Exec.	munc.IV (buc.)	Medii	1	
685	Muncitori		Exec.	munc.II (buc.)	Medii	1	
686	Muncitori		Exec.	munc.nec.buc.	Generale	1	
687	Muncitori		Exec.	munc.I (buc.)	Medii	1	
688	Muncitori		Exec.	munc.IV patiser	Medii	1	
689	ingrijitoare		Exec.	baza	Medii	1	

TOTAL COMPARTIMENT	Normate	Ocupate	Vacante
	11	10	1
ALT PERSONAL SUPERIOR	1	0	1
Dietetician	1	0	1
PERSONAL AUXILIAR	1	1	0
ingrijitor	1	1	0
muncitor	9	9	0

SERVICIUL TEHNIC

690	Sef serviciu	Cond.		GRADUL II	S	1	
691	tehnician		Exec.	I	Medii	1	
692	Muncitori		Exec.	I (zugrav)	Medii	1	

JUDEȚUL IAȘI
 CONSILIUL JUDEȚEAN IAȘI
 Anexă la Hotărârea
 Nr. 29 / AN 2025
 Anul Lună Ziua

693	Muncitori		Exec.		I (electr)	Medii	1	
694	Muncitori		Exec.		I (lecat)	Generale	1	
695	Muncitori		Exec.		I (instal)	Generale	1	
696	Muncitori		Exec.		II (electr)	Medii	1	
697	Muncitori		Exec.		III (electr)	Medii	1	
698	Muncitori		Exec.		nec	Generale	1	
699	Muncitori		Exec.		I fochist	Medii	1	
700	Muncitori		Exec.		IV fochist	Medii	1	
701	Muncitori		Exec.		I fochist	Medii	1	
702	Muncitori		Exec.		I fochist	Medii	1	
703	Muncitori		Exec.		II fochist	Medii	1	
704	ingrijitoare		Exec.		baza	Generale	1	

TOTAL COMPARTIMENT	Normate	Ocupate	Vacante
	15	13	2
tesa	1	1	0
muncitor	13	11	2
PERSONAL AUXILIAR	1	1	0
ingrijitor	1	1	0

TRANSFERURI

NUCLEU DE CERCETARE

Alt personal medical superior

705	cercetator stiintific		Exec.	OBSTETRICA GINECOLOGIE	grad III	S	1	
706	cercetator stiintific		Exec.	OBSTETRICA GINECOLOGIE		S	1	
707	cercetator stiintific		Exec.	OBSTETRICA GINECOLOGIE		S	1	
708	asistent cercetare		Exec.	OBSTETRICA GINECOLOGIE		S	1	
709	cercetator stiintific		Exec.	OBSTETRICA GINECOLOGIE		S	1	

TOTAL CDMPARTIMENT	Normate	Ocupate	Vacante
ALT PERSONAL SUPERIOR	5	0	5

CABINET DE PLANIFICARE FAMILIALA

Personal superior medical

710	medic		Exec.	MEDICINA DE FAMILIE	primar	S	1	
711	medic		Exec.	MEDICINA DE FAMILIE	specialist	S	1	

TOTAL COMPARTIMENT	Normate	Ocupate	Vacante
MEDICI	2	2	0
MEDICI REZIDENTI			



712	medic	rezident	Exec.	DERMATOVENEROLOGIE	I	S	1	
713	medic	rezident	Exec.	EPIDEMIOLOGIE	I	S	1	
714	medic	rezident	Exec.	GENETICA MEDICALA	I	S	1	
715	medic	rezident	Exec.	GENETICA MEDICALA	I	S	1	
716	medic	rezident	Exec.	GENETICA MEDICALA	I	S	1	
717	medic	rezident	Exec.	GENETICA MEDICALA	I	S	1	
718	medic	rezident	Exec.	GENETICA MEDICALA	I	S	1	
719	medic	rezident	Exec.	GENETICA MEDICALA	I	S	1	
720	medic	rezident	Exec.	GENETICA MEDICALA	I	S	1	
721	medic	rezident	Exec.	GENETICA MEDICALA	I	S	1	
722	medic	rezident	Exec.	NEONATOLOGIE	I	S	1	
723	medic	rezident	Exec.	NEONATOLOGIE	I	S	1	
724	medic	rezident	Exec.	NEONATOLOGIE	I	S	1	
725	medic	rezident	Exec.	NEONATOLOGIE	I	S	1	
726	medic	rezident	Exec.	NEONATOLOGIE	I	S	1	
727	medic	rezident	Exec.	NEONATOLOGIE	I	S	1	
728	medic	rezident	Exec.	NEONATOLOGIE	I	S	1	
729	medic	rezident	Exec.	NEONATOLOGIE	I	S	1	
730	medic	rezident	Exec.	NEONATOLOGIE	I	S	1	
731	medic	rezident	Exec.	NEONATOLOGIE	I	S	1	
732	medic	rezident	Exec.	NEONATOLOGIE	I	S	1	
733	medic	rezident	Exec.	NEONATOLOGIE	I	S	1	
734	medic	rezident	Exec.	NEONATOLOGIE	I	S	1	
735	medic	rezident	Exec.	NEONATOLOGIE	I	S	1	
736	medic	rezident	Exec.	NEONATOLOGIE	I	S	1	
737	medic	rezident	Exec.	NEONATOLOGIE	I	S	1	
738	medic	rezident	Exec.	OBSTETRICA-GINECOLOGIE	I	S	1	
739	medic	rezident	Exec.	OBSTETRICA-GINECOLOGIE	I	S	1	
740	medic	rezident	Exec.	OBSTETRICA-GINECOLOGIE	I	S	1	
741	medic	rezident	Exec.	OBSTETRICA-GINECOLOGIE	I	S	1	
742	medic	rezident	Exec.	OBSTETRICA-GINECOLOGIE	I	S	1	
743	medic	rezident	Exec.	OBSTETRICA-GINECOLOGIE	I	S	1	
744	medic	rezident	Exec.	OBSTETRICA-GINECOLOGIE	I	S	1	
745	medic	rezident	Exec.	OBSTETRICA-GINECOLOGIE	I	S	1	
746	medic	rezident	Exec.	OBSTETRICA-GINECOLOGIE	I	S	1	
747	medic	rezident	Exec.	OBSTETRICA-GINECOLOGIE	I	S	1	
748	medic	rezident	Exec.	OBSTETRICA-GINECOLOGIE	I	S	1	
749	medic	rezident	Exec.	OBSTETRICA-GINECOLOGIE	I	S	1	
750	medic	rezident	Exec.	OBSTETRICA-GINECOLOGIE	I	S	1	
751	medic	rezident	Exec.	OBSTETRICA-GINECOLOGIE	I	S	1	
752	medic	rezident	Exec.	OBSTETRICA-GINECOLOGIE	I	S	1	
753	medic	rezident	Exec.	OBSTETRICA-GINECOLOGIE	I	S	1	
754	medic	rezident	Exec.	OBSTETRICA-GINECOLOGIE	I	S	1	
755	medic	rezident	Exec.	OBSTETRICA-GINECOLOGIE	I	S	1	
756	medic	rezident	Exec.	OBSTETRICA-GINECOLOGIE	I	S	1	
757	medic	rezident	Exec.	OBSTETRICA-GINECOLOGIE	I	S	1	
758	medic	rezident	Exec.	OBSTETRICA-GINECOLOGIE	I	S	1	
759	medic	rezident	Exec.	OBSTETRICA-GINECOLOGIE	I	S	1	
760	medic	rezident	Exec.	OBSTETRICA-GINECOLOGIE	I	S	1	

JUDEȚUL IAȘI
CONSILIUL JUDEȚEAN IAȘI
Anexă la Hotărârea

Nr. 29 JAN 2021
Atul

761	medic	rezident	Exec.	OBSTETRICA-GINECOLOGIE	I	S	1	
762	medic	rezident	Exec.	OBSTETRICA-GINECOLOGIE	I	S	1	
763	medic	rezident	Exec.	OBSTETRICA-GINECOLOGIE	I	S	1	
764	medic	rezident	Exec.	OBSTETRICA-GINECOLOGIE	I	S	1	
765	medic	rezident	Exec.	OBSTETRICA-GINECOLOGIE	I	S	1	
766	medic	rezident	Exec.	OBSTETRICA-GINECOLOGIE	I	S	1	
767	medic	rezident	Exec.	OBSTETRICA-GINECOLOGIE	I	S	1	
768	medic	rezident	Exec.	OBSTETRICA-GINECOLOGIE	I	S	1	
769	medic	rezident	Exec.	OBSTETRICA-GINECOLOGIE	I	S	1	
770	medic	rezident	Exec.	PEDIATRIE	I	S	1	
771	medic	rezident	Exec.	PEDIATRIE	I	S	1	
772	medic	rezident	Exec.	REUMATOLOGIE	I	S	1	

TOTAL ANUL I

Normate

61

Ocupate

61

Vacante

0

773	medic	rezident	Exec.	GENETICA MEDICALA	II	S	1	
774	medic	rezident	Exec.	GENETICA MEDICALA	II	S	1	
775	medic	rezident	Exec.	GENETICA MEDICALA	II	S	1	
776	medic	rezident	Exec.	GENETICA MEDICALA	II	S	1	
777	medic	rezident	Exec.	GENETICA MEDICALA	II	S	1	
778	medic	rezident	Exec.	MEDICINA DE FAMILIE	II	S	1	
779	medic	rezident	Exec.	NEONATOLOGIE	II	S	1	
780	medic	rezident	Exec.	NEONATOLOGIE	II	S	1	
781	medic	rezident	Exec.	NEONATOLOGIE	II	S	1	
782	medic	rezident	Exec.	NEONATOLOGIE	II	S	1	
783	medic	rezident	Exec.	NEONATOLOGIE	II	S	1	
784	medic	rezident	Exec.	NEONATOLOGIE	II	S	1	
785	medic	rezident	Exec.	NEONATOLOGIE	II	S	1	
786	medic	rezident	Exec.	NEONATOLOGIE	II	S	1	
787	medic	rezident	Exec.	NEONATOLOGIE	II	S	1	
788	medic	rezident	Exec.	NEONATOLOGIE	II	S	1	
789	medic	rezident	Exec.	NEONATOLOGIE	II	S	1	
790	medic	rezident	Exec.	NEONATOLOGIE	II	S	1	
791	medic	rezident	Exec.	NEONATOLOGIE	II	S	1	
792	medic	rezident	Exec.	NEONATOLOGIE	II	S	1	
793	medic	rezident	Exec.	NEONATOLOGIE	II	S	1	
794	medic	rezident	Exec.	NEONATOLOGIE	II	S	1	
795	medic	rezident	Exec.	NEONATOLOGIE	II	S	1	
796	medic	rezident	Exec.	NEUROLOGIE	II	S	1	
797	medic	rezident	Exec.	NEUROLOGIE	II	S	1	
798	medic	rezident	Exec.	OBSTETRICA-GINECOLOGIE	II	S	1	
799	medic	rezident	Exec.	OBSTETRICA-GINECOLOGIE	II	S	1	
800	medic	rezident	Exec.	OBSTETRICA-GINECOLOGIE	II	S	1	
801	medic	rezident	Exec.	OBSTETRICA-GINECOLOGIE	II	S	1	
802	medic	rezident	Exec.	OBSTETRICA-GINECOLOGIE	II	S	1	
803	medic	rezident	Exec.	OBSTETRICA-GINECOLOGIE	II	S	1	
804	medic	rezident	Exec.	OBSTETRICA-GINECOLOGIE	II	S	1	
805	medic	rezident	Exec.	OBSTETRICA-GINECOLOGIE	II	S	1	
806	medic	rezident	Exec.	OBSTETRICA-GINECOLOGIE	II	S	1	

JUDEȚUL IAȘI
CONSILIUL JUDEȚEAN IAȘI
Anexă la Hotărârea

Nr. 29.1411/2021

Anul Luna Ziua

807	medic	rezident	Exec.	OBSTETRICA-GINECOLOGIE	II	S	1	
808	medic	rezident	Exec.	OBSTETRICA-GINECOLOGIE	II	S	1	
809	medic	rezident	Exec.	OBSTETRICA-GINECOLOGIE	II	S	1	
810	medic	rezident	Exec.	OBSTETRICA-GINECOLOGIE	II	S	1	
811	medic	rezident	Exec.	OBSTETRICA-GINECOLOGIE	II	S	1	
812	medic	rezident	Exec.	OBSTETRICA-GINECOLOGIE	II	S	1	
813	medic	rezident	Exec.	OBSTETRICA-GINECOLOGIE	II	S	1	
814	medic	rezident	Exec.	OBSTETRICA-GINECOLOGIE	II	S	1	
815	medic	rezident	Exec.	OBSTETRICA-GINECOLOGIE	II	S	1	
816	medic	rezident	Exec.	OBSTETRICA-GINECOLOGIE	II	S	1	
817	medic	rezident	Exec.	OBSTETRICA-GINECOLOGIE	II	S	1	
818	medic	rezident	Exec.	ONCOLOGIE MEDICALA	II	S	1	
819	medic	rezident	Exec.	PEDIATRIE	II	S	1	
820	medic	rezident	Exec.	PNEUMOLOGIE	II	S	1	
821	medic	rezident	Exec.	PNEUMOLOGIE	II	S	1	
822	medic	rezident	Exec.	PSIHATRIE	II	S	1	
823	medic	rezident	Exec.	RADIOLOGIE SI IMAGISTICA MEDICALA	II	S	1	

TOTAL ANUL II

Normate

51

Ocupate

51

Vacante

0

824	medic	rezident	Exec.	CHIRURGIE PLASTICA	III	S	1	
825	medic	rezident	Exec.	GENETICA MEDICALA	III	S	1	
826	medic	rezident	Exec.	GENETICA MEDICALA	III	S	1	
827	medic	rezident	Exec.	MEDICINA FIZICA SI REABILITARE MEDICALA	III	S	1	
828	medic	rezident	Exec.	MEDICINA INTERNA	II	S	1	
829	medic	rezident	Exec.	NEONATOLOGIE	III	S	1	
830	medic	rezident	Exec.	NEONATOLOGIE	III	S	1	
831	medic	rezident	Exec.	NEONATOLOGIE	III	S	1	
832	medic	rezident	Exec.	NEONATOLOGIE	III	S	1	
833	medic	rezident	Exec.	NEONATOLOGIE	III	S	1	
834	medic	rezident	Exec.	NEONATOLOGIE	III	S	1	
835	medic	rezident	Exec.	NEONATOLOGIE	III	S	1	
836	medic	rezident	Exec.	NEONATOLOGIE	III	S	1	
837	medic	rezident	Exec.	NEONATOLOGIE	III	S	1	
838	medic	rezident	Exec.	OBSTETRICA-GINECOLOGIE	III	S	1	
839	medic	rezident	Exec.	OBSTETRICA-GINECOLOGIE	III	S	1	
840	medic	rezident	Exec.	OBSTETRICA-GINECOLOGIE	III	S	1	
841	medic	rezident	Exec.	OBSTETRICA-GINECOLOGIE	III	S	1	
842	medic	rezident	Exec.	OBSTETRICA-GINECOLOGIE	III	S	1	
843	medic	rezident	Exec.	OBSTETRICA-GINECOLOGIE	III	S	1	
844	medic	rezident	Exec.	OBSTETRICA-GINECOLOGIE	III	S	1	
845	medic	rezident	Exec.	OBSTETRICA-GINECOLOGIE	III	S	1	
846	medic	rezident	Exec.	OBSTETRICA-GINECOLOGIE	III	S	1	
847	medic	rezident	Exec.	OBSTETRICA-GINECOLOGIE	III	S	1	
848	medic	rezident	Exec.	OBSTETRICA-GINECOLOGIE	III	S	1	
849	medic	rezident	Exec.	OBSTETRICA-GINECOLOGIE	III	S	1	
850	medic	rezident	Exec.	OBSTETRICA-GINECOLOGIE	III	S	1	
851	medic	rezident	Exec.	OBSTETRICA-GINECOLOGIE	III	S	1	
852	medic	rezident	Exec.	OBSTETRICA-GINECOLOGIE	III	S	1	
853	medic	rezident	Exec.	OBSTETRICA-GINECOLOGIE	III	S	1	

JUDETUL IASI
CONSILIUL JUDETEAN IASI
Anexă la Hotărârea

Nr. 29 JAN 2016

Anul Luna Ziua

854	medic	rezident	Exec.	OBSTETRICA-GINECOLOGIE	III	S	1	
855	medic	rezident	Exec.	OBSTETRICA-GINECOLOGIE	III	S	1	
856	medic	rezident	Exec.	OBSTETRICA-GINECOLOGIE	III	S	1	
857	medic	rezident	Exec.	OBSTETRICA-GINECOLOGIE	III	S	1	
858	medic	rezident	Exec.	ORTOPEDIE PEDIATRICA	III	S	1	
859	medic	rezident	Exec.	PEDIATRIE	III	S	1	
860	medic	rezident	Exec.	PEDIATRIE	III	S	1	
861	medic	rezident	Exec.	PSIHATRIE	III	S	1	
862	medic	rezident	Exec.	PSIHATRIE	III	S	1	

TOTAL ANUL III **Normate** **39** **Ocupate** **39** **Vacante** **0**

863	medic	rezident	Exec.	ATI	IV	S	1	
864	medic	rezident	Exec.	DERMATOVENEROLOGIE	IV	S	1	
865	medic	rezident	Exec.	GENETICA MEDICALA	IV	S	1	
866	medic	rezident	Exec.	NEONATOLOGIE	IV	S	1	
867	medic	rezident	Exec.	NEONATOLOGIE	IV	S	1	
868	medic	rezident	Exec.	NEONATOLOGIE	IV	S	1	
869	medic	rezident	Exec.	NEONATOLOGIE	IV	S	1	
870	medic	rezident	Exec.	NEONATOLOGIE	IV	S	1	
871	medic	rezident	Exec.	NEONATOLOGIE	IV	S	1	
872	medic	rezident	Exec.	NEONATOLOGIE	IV	S	1	
873	medic	rezident	Exec.	NEONATOLOGIE	IV	S	1	
874	medic	rezident	Exec.	NEONATOLOGIE	IV	S	1	
875	medic	rezident	Exec.	NEONATOLOGIE	IV	S	1	
876	medic	rezident	Exec.	NEONATOLOGIE	IV	S	1	
877	medic	rezident	Exec.	NEUROLOGIE	IV	S	1	
878	medic	rezident	Exec.	OBSTETRICA-GINECOLOGIE	IV	S	1	
879	medic	rezident	Exec.	OBSTETRICA-GINECOLOGIE	IV	S	1	
880	medic	rezident	Exec.	OBSTETRICA-GINECOLOGIE	IV	S	1	
881	medic	rezident	Exec.	OBSTETRICA-GINECOLOGIE	IV	S	1	
882	medic	rezident	Exec.	OBSTETRICA-GINECOLOGIE	IV	S	1	
883	medic	rezident	Exec.	OBSTETRICA-GINECOLOGIE	IV	S	1	
884	medic	rezident	Exec.	OBSTETRICA-GINECOLOGIE	IV	S	1	
885	medic	rezident	Exec.	OBSTETRICA-GINECOLOGIE	IV	S	1	
886	medic	rezident	Exec.	OBSTETRICA-GINECOLOGIE	IV	S	1	
887	medic	rezident	Exec.	OBSTETRICA-GINECOLOGIE	IV	S	1	
888	medic	rezident	Exec.	OBSTETRICA-GINECOLOGIE	IV	S	1	
889	medic	rezident	Exec.	PEDIATRIE	IV	S	1	
890	medic	rezident	Exec.	RADIOLOGIE SI IMAGISTICA MEDICALA	IV	S	1	
891	medic	rezident	Exec.	RADIOLOGIE SI IMAGISTICA MEDICALA	IV	S	1	
892	medic	rezident	Exec.	SANATATE PUBLICA	IV	S	1	

TOTAL ANULIV **Normate** **30** **Ocupate** **30** **Vacante** **0**

893	medic	rezident	Exec.	ENDOCRINOLOGIE	V	S	1	
894	medic	rezident	Exec.	NEONATOLOGIE	V	S	1	
895	medic	rezident	Exec.	NEONATOLOGIE	V	S	1	
896	medic	rezident	Exec.	NEONATOLOGIE	V	S	1	
897	medic	rezident	Exec.	NEONATOLOGIE	V	S	1	

JUDEȚUL IAȘI
 CONSILIUL JUDEȚEAN IAȘI
 Anexă la Hotărârea
 Nr. 29 JAN 2016
 Anul III - 2016

898	medic	rezident	Exec.	NEONATOLOGIE	.	S	1	
899	medic	rezident	Exec.	NEONATOLOGIE	V	S	1	
900	medic	rezident	Exec.	NEONATOLOGIE	V	S	1	
901	medic	rezident	Exec.	NEONATOLOGIE	V	S	1	
902	medic	rezident	Exec.	OBSTETRICA-GINECOLOGIE	V	S	1	
903	medic	rezident	Exec.	OBSTETRICA-GINECOLOGIE	V	S	1	
904	medic	rezident	Exec.	OBSTETRICA-GINECOLOGIE	V	S	1	
905	medic	rezident	Exec.	OBSTETRICA-GINECOLOGIE	V	S	1	
906	medic	rezident	Exec.	OBSTETRICA-GINECOLOGIE	V	S	1	
907	medic	rezident	Exec.	OBSTETRICA-GINECOLOGIE	V	S	1	
908	medic	rezident	Exec.	OBSTETRICA-GINECOLOGIE	V	S	1	
909	medic	rezident	Exec.	OBSTETRICA-GINECOLOGIE	V	S	1	
910	medic	rezident	Exec.	OBSTETRICA-GINECOLOGIE	V	S	1	
911	medic	rezident	Exec.	OBSTETRICA-GINECOLOGIE	V	S	1	
912	medic	rezident	Exec.	OBSTETRICA-GINECOLOGIE	V	S	1	
913	medic	rezident	Exec.	OBSTETRICA-GINECOLOGIE	V	S	1	
914	medic	rezident	Exec.	OBSTETRICA-GINECOLOGIE	V	S	1	
915	medic	rezident	Exec.	OBSTETRICA-GINECOLOGIE	V	S	1	
916	medic	rezident	Exec.	OBSTETRICA-GINECOLOGIE	V	S	1	
917	medic	rezident	Exec.	OBSTETRICA-GINECOLOGIE	V	S	1	
918	medic	rezident	Exec.	OBSTETRICA-GINECOLOGIE	V	S	1	
919	medic	rezident	Exec.	OBSTETRICA-GINECOLOGIE	V	S	1	
920	medic	rezident	Exec.	PEDIATRIE	V	S	1	
921	medic	rezident	Exec.	PEDIATRIE	V	S	1	

TOTAL ANUL V Normate 29 Ocupate 29 Vacante 0

Recapitulatie stat functii
Total numar de posturi : 884 din care :

Functii de conducere	27	Functii de executie	876
Comitet Directie	4	Medici	75
Sefi sectie	6	Alt personal superior medical	14
Sef Laborator	1	Personal mediu sanit.	351
Farmacist sef	1	Personal auxiliar sanit.	165
Asistent medical	10	Personal functional	29
Sef serviciu	4	Muncitori	27
Director administrativ	1	Rezidenti	210
		Cercetatori	5

Nota posturi cu jumatate de norma restul de 885 sunt posturi cu norma intreaga.



MANAGER,
EC. ROBERT DÂNCĂ

Sef serviciu RUNOS,
Insp. de specialit. Virlan Ioana

