



HOTĂRÂREA nr. 20
privind aprobarea organigramei și a statului de funcții pentru Spitalul Clinic de
Urgență “Prof. Dr. N. Oblu” Iași

Consiliul Județean Iași;

Având în vedere:

- a) Proiectul de hotărâre înregistrat cu nr. 20 privind aprobarea organigramei și a statului de funcții pentru Spitalul Clinic de Urgență “Prof. Dr. N. Oblu” Iași, inițiat de Președintele Consiliului Județean Iași, domnul Costel Alexe;
- b) Referatul de aprobare a organigramei și a statului de funcții pentru Spitalul Clinic de Urgență “Prof. Dr. N. Oblu” Iași, prezentat de Președintele Consiliului Județean Iași, în calitatea sa de inițiator, înregistrat sub nr. 2806/23.01.2025;
- c) Raportul de specialitate privind aprobarea organigramei și a statului de funcții pentru Spitalul Clinic de Urgență “Prof. Dr. N. Oblu” Iași, elaborat de către Serviciul Resurse Umane și Salarizare și înregistrat sub nr. 2807/23.01.2025;
- d) Adresa Spitalului Clinic de Urgență “Prof. Dr. N. Oblu” Iași nr. 1182 din 16.01.2025, înregistrată la Consiliul Județean Iași sub nr. 1593 din 16.01.2025;
- e) Nota de fundamentare a Spitalului Clinic de Urgență “Prof. Dr. N. Oblu” Iași privind modificările din statul de funcții;
- f) Prevederile Hotărârii Consiliului Județean Iași nr. 408/27.11.2024 privind aprobarea organigramei, statului de funcții și a Regulamentului de organizare și funcționare pentru Spitalul Clinic de Urgență “Prof. Dr. N. Oblu” Iași;
- g) Prevederile O.U.G. nr. 156/2024 privind unele măsuri fiscal-bugetare în domeniul cheltuielilor publice pentru fundamentarea bugetului general consolidat pe anul 2025, pentru modificarea și completarea unor acte normative, precum și pentru prorogarea unor termene;
- h) Prevederile Legii nr. 95/2006 privind reforma în domeniul sănătății, republicată, cu modificările și completările ulterioare;
- i) Prevederile Ordinului Ministrului Sănătății nr. 1224/2010 privind aprobarea normativelor de personal pentru asistența medicală spitalicească, precum și pentru

modificarea și completarea Ordinului Ministrului Sănătății nr. 1.778/2006 privind aprobarea normativelor de personal;

j) Prevederile Ordinului Ministrului Sănătății nr. 1500/2009 privind aprobarea Regulamentului de organizare și funcționare a secțiilor și compartimentelor de anestezie și terapie intensivă din unitățile sanitare, cu modificările și completările ulterioare;

k) Prevederile Ordinului Ministrului Sănătății nr. 1706/2007 privind conducerea și organizarea unităților și compartimentelor de primire a urgențelor, cu modificările și completările ulterioare;

l) Prevederile Legii nr. 53/2003 – Codul Muncii, republicată, cu modificările și completările ulterioare;

m) Prevederile Hotărârii Consiliului Județean Iași nr. 167/30.06.2010 privind preluarea de către județul Iași a ansamblului de competențe și atribuții pentru Spitalul Clinic de Urgență „Prof. Dr. N. Oblu” Iași;

n) Prevederile art. 173, alin. (1), lit. a) și alin. (2), lit. c) din Ordonanță de Urgență a Guvernului nr. 57/2019 privind Codul administrativ, cu modificările și completările ulterioare;

o) Avizele comisiilor de specialitate ale Consiliului Județean Iași din data de 28 ianuarie 2025;

p) Votul exprimat de către consilierii județeni și Președintele Consiliului Județean Iași, în cadrul ședinței ordinare a Consiliului Județean Iași din data de 29 ianuarie 2025 și consemnat în procesul-verbal al acesteia, respectiv 36 voturi “*Pentru*”;

În temeiul art. 196, alin. (1), lit. a) din Ordonanță de Urgență a Guvernului nr. 57/2019 privind Codul administrativ, cu modificările și completările ulterioare:

HOTĂRĂȘTE:

Art. 1. Se aprobă organigrama – anexa 1 și statul de funcții - anexa 2 pentru Spitalul Clinic de Urgență “Prof. Dr. N. Oblu” Iași. Anexele 1 și 2 fac parte integrată din prezenta hotărâre.

Art. 2. Începând cu aceeași dată Anexele 1 și 2 la Hotărârea Consiliului Județean Iași nr. 408/27.11.2024 își încetează aplicabilitatea.

Art. 3. Ducerea la îndeplinire a prevederilor prezentei hotărâri va fi asigurată de către Serviciul Resurse Umane și Salarizare și de Spitalul Clinic de Urgență “Prof. Dr. N. Oblu” Iași, prin grija managerului.

Art. 4. Prezenta hotărâre se comunică:

a) Serviciului Resurse Umane și Salarizare;

- b) Spitalului Clinic de Urgență “Prof. Dr. N. Oblu” Iași;
- c) Instituției Prefectului Județului Iași.

Art. 5. Aducerea la cunoștință publică a prevederilor prezentei hotărâri se asigură de către compartimentele de specialitate din cadrul Consiliului Județean Iași cu atribuții în acest sens.

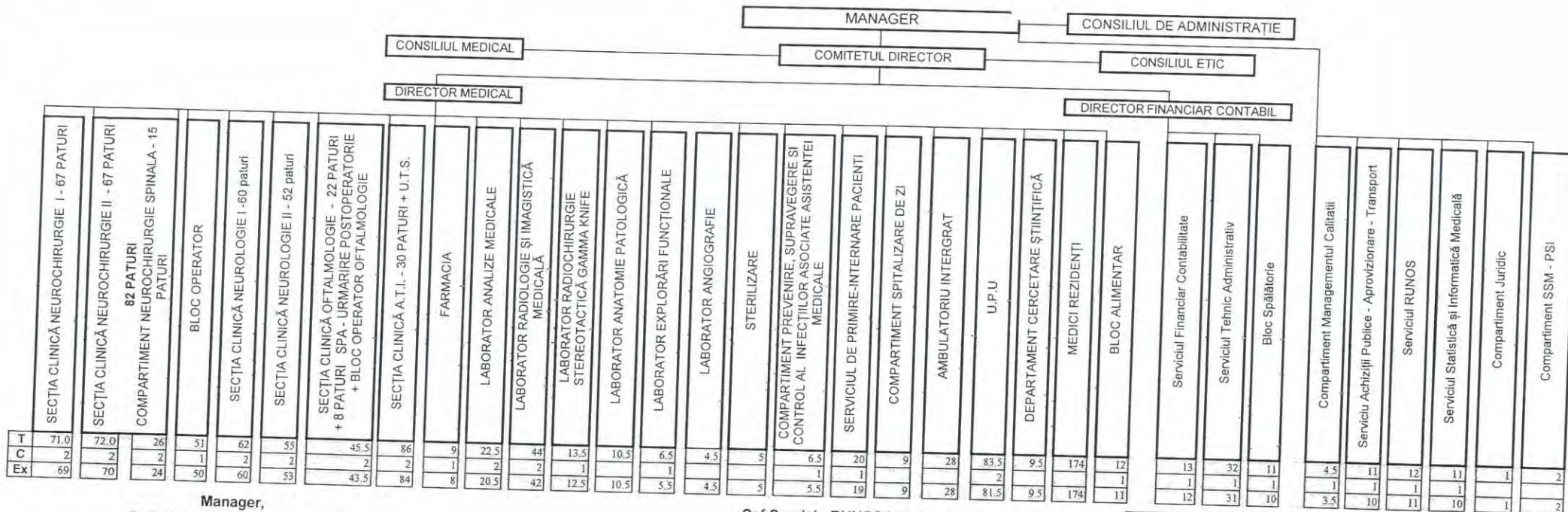
Data astăzi: 29 ianuarie 2025

PREȘEDINTE,
Costel Alexe



Contrasemnează pentru legalitate,
SECRETAR GENERAL AL JUDEȚULUI,
Lăcrămioara Vernică-Dăscălescu

ORGANIGRAMĂ



Manager,
 Prof. Univ. Dr. Habil Lucian Eya
 Doctor în științe medicale

Sef Serviciu RUNOS interimar,
 Ref. Spec. Idriceanu Ptronela



J. Idiceanu

1024.0

JUDEȚUL IAȘI
 CONSILIUL JUDEȚEAN IAȘI
 Anexă la Hotărârea
 Nr. 20/2019
 Anul Lună Zi

RECAPITULARE		
Total număr de posturi		1024.0
Funcții de conducere	36	988.0
COMITET DIRECTOR	3 Medici	103.0
Medic șef secție clinică, coordonator	8	108.5
Medic șef laborator	1 Personal mediu sanitar	297.5
Șef serviciu	5 Personal auxiliar sanitar	209
Farmacist șef	1 Personal TESA	43.5
Chimist șef	1 Personal întreținere	42
Asistent medical șef, coordonator	14 Rezidenți	174
Tehnician radiologie șef	1 Cercetare	9.5
Asistent de laborator șef	1 Farmacist	1
Șef formație muncitori	1	
Total număr de paturi	331 din care: Spitalizare continuă	321
	Spitalizare de zi	10

SPITALUL CLINIC DE URGENȚĂ "PROF. DR. NICOLAE OBLU" IAȘI

cu 321 de paturi conf. OMS NR. 805/02.06.2010

CENTRALIZATOR STAT DE FUNCȚII

IANUARIE 2025

Funcția	Specializare	Grad / Treapta profesională	Nivel studii	Nr. posturi
Funcții de conducere spital				34.0
Comitet director				3.0
Manager	neurochirurgie	medic primar	S	1.0
Director medical	ortopedie	medic primar	S	1.0
Director financiar-contabil	economist IA	conomist IA	S	1.0
Consiliul medical				26.0
Medic șef secție / laborator		medic primar	S	8.0
Farmacist șef		farmacist primar	S	1.0
Chimist șef laborator analize medicale		chimist principal	S	1.0
Tehnician șef laborator radiologie		tehnician radiologie	S	1.0
Asistenți șefi		asistent principal	S/PL	14.0
Șef formație muncitori		șef bloc spălătorie	M	1.0
Alte funcții de conducere				5.0
Șef serviciu		inginer, economist	S	5.0
Șef birou		inginer, economist	S	0.0
Funcții de execuție spital				723.0
Medici				90.5
Medici primari		primar	S	63.0
Medici specialiști		specialist	S	27.5
Farmacisti				1.0
Farmacist			S	1.0
Alt personal cu studii superioare				97.5
Fizician, Expert în fizică medicală			S	4.0
Chimist, biolog, biochimist principal	medicina de laborator	principal	S	2.0
Chimist, biolog, biochimist specialist	medicina de laborator	specialist	S	4.0
Bioinginer principal	medicina de laborator	principal	S	0.5
Bioinginer specialist	medicina de laborator	specialist	S	1.0
Bioinginer	medicina de laborator	bază	S	2.0
Psiholog, kinetoterapeut principal	psihologie, kinetoterapie	principal	S	12.0
Psiholog, kinetoterapeut balneo-kinetoterapeut	psihologie, kinetoterapie	bază	S	5.0
Tehnician de radiologie	radiologie	tehnician	S	12.0
Asistenți medicali de radiologie	radiologie	principal	S	2.0
Asistenți medicali de radiologie	radiologie	bază	S	1.0
Farmacist		bază	S	0.0
Inginer		specialist	S	1.0
Asistenți medicali principali		principal	S	40.0
Asistenți medicali bază		bază	S	11.0
Asistent social		bază	S	0.0
Personal mediu sanitar				268.5
Asistenți de farmacie principali		principal	PL	5.0
Asistenți de farmacie bază		bază	PL	1.0
Asistenți medicali principali		principal	PL	169.0
Asistenți medicali bază		bază	PL	58.0
Autopsieri			M	1.0



Funcția	Specializare	Grad / Treapta profesională	Nivel studii	Nr. posturi
Statisticieni principali		principal	S	1.0
Registratori medicali principali		principal	M	23.0
Registratori medicali bază		bază	M	10.5
Personal auxiliar sanitar				180.0
Brancardieri			M	16.0
Infirmiere			M	131.0
Spălătorese			M	9.0
Îngrijitorare			M	22.0
Ambulanțier			M	2.0
Personal din aparatul functional				43.5
Inginer, informatician, economist IA	administrativ	IA	S	19.0
Secretar dactilograf IA	administrativ	IA	M	1.0
Consilier juridic IA	administrativ	IA	S	1.0
Consilier	administrativ	I	S	2.0
Tehnician, referent, merceolog, contabil IA	administrativ	IA	M	3.0
Economist, referent specialitate I	administrativ	I	S	4.0
Magaziner I	administrativ	I	M	3.0
Economist, referent, traducator II	administrativ	II	S	6.0
Statistician	administrativ	I	S	0.0
Informatician, referent III	administrativ	III	S	2.5
Șofer I	administrativ	I	M	1.0
Asistență religioasă	administrativ		S	1.0
Personal pentru activități de întreținere				42.0
Muncitor calificat I - III	tehnic administrativ	I - III	M	40.0
Tehnician	tehnic administrativ	I - III	M	2.0
TOTAL SPITAL				757.0

Funcții de conducere transferuri				2.0
Medic șef secție UPU	medicină de urgență	II	S	1.0
Asistent medical șef UPU	medicină de urgență	principal	S	1.0
Funcții de execuție transferuri				265.0
Medici - UPU				12.5
Medici primari UPU	medicină de urgență	primar	S	9.0
Medici specialiști UPU	medicină de urgență	specialist	S	3.5
Alt personal cu studii superioare - UPU				11.0
Asistenți medicali principali		principal	S	7.0
Asistenți medicali bază		bază	S	1.0
Asistenți sociali		bază	S	1.0
Informatician			S	1.0
Administrator			S	1.0
Personal mediu sanitar - UPU				29.0
Asistenți medicali principali		principal	PL	17.0
Asistenți medicali bază		bază	PL	3.0
Registratori medicali principali		principal	M	5.0
Registratori medicali bază		bază	M	4.0
Personal auxiliar sanitar - UPU				29.0
Infirmiere			M	16.0
Brancardieri			M	12.0
Îngrijitorare			M	1.0

JUDEȚUL IAȘI
 CONSILIUL JUDEȚEAN IAȘI
 Anexă la Hotărârea
 Nr. 20 / 29.10.2025
 Anul.....Luna.....Ziua.....

Funcția	Specializare	Grad / Treapta profesională	Nivel studii	Nr. posturi
Cercetare				9.5
Medici	cercetare	specialist	S	1.5
Cercetător științific I - II		cercetător științific	S	3.0
Asistent de cercetare		asistent cercetare	S	5.0
Medici Rezidenți				174.0
TOTAL TRANSFERURI				267.0
TOTAL UNITATE				1024.0

Manager,
Prof. Univ. Dr. Habil Eva Lucian,
Doctor în științe medicale




Șef serviciu RUNOS interimar,
Ref.spec. Idriceanu Petronela




Nr.	Marcă	Funcția	Conducere	Execuție	Specializare	Treaptă profesională	Nivel studii	Ocupat	Vacant	Gradație	ACANT	Salariu de bază	Spor condiții	Salariu brut			
COMITET DIRECTOR																	
	693	Manager	X		medic	II	S					54,542	6,280	60,822			
	550	Director medical	X		medic	II	S			5		19,858	2,636	22,494			
	4076	Director financiar-contabil	X		economist	II	S			5		18,912	2,510	21,422			
												15,772	1,134	16,906			
SECȚIA CLINICĂ NEUROCHIRURGIE I - 67 paturi																	
												POSTURI APROBATE: 71.0	63.5	7.5			
												POSTURI APROBATE: 11.0	7.5	3.5			
PERSONAL MEDICAL SUPERIOR																	
1	1161	Medic șef secție	X		neurochirurgie	primar	S	1.0		5	TEMPORAR OCUPAT	18,472	5,720	24,192			
2	538	Medic		X	neurochirurgie	primar	S	1.0		5	PERMANENT OCUPAT	17,592	5,448	23,040			
3	387	Medic		X	neurochirurgie	primar	S	1.0		5	PERMANENT OCUPAT	17,592	5,448	23,040			
4	1127	Medic		X	neurochirurgie	primar	S	1.0		5	PERMANENT OCUPAT	17,592	5,448	23,040			
5	329	Medic		X	neurochirurgie	primar	S	1.0		5	PERMANENT OCUPAT	17,592	5,448	23,040			
6	333	Medic		X	neurochirurgie	primar	S	0.5		5	PERMANENT OCUPAT	8,796	2,724	11,520			
7	Rezervat	Medic - Rezervat Director Medical	X		neurochirurgie	primar	S	0.5			REZERVAT						
8	1161	Medic		X	neurochirurgie	primar	S		0.5		TEMPORAR VACANT						
9	VACANT	Medic		X	neurochirurgie	primar	S		1.0		VACANT						
10	VACANT	Medic		X	neurochirurgie	primar	S		1.0		VACANT						
11	3384	Medic		X	neurochirurgie	specialist	S	1.0		4	PERMANENT OCUPAT	13,593	4,209	17,802			
12	VACANT	Medic		X	neurochirurgie	specialist	S		1.0		VACANT						
13	42	Psiholog		X	psihologie	principal	S	1.0	0.0	5	PERMANENT OCUPAT	8,796	2,724	11,520			
												POSTURI APROBATE: 1.0	1.0	0.0			
PERSONAL SANITAR MEDIU																	
												POSTURI APROBATE: 36.0	34.0	2.0			
14	367	Asistent medical șef secție	X		medical	principal	S	1.0		5	PERMANENT OCUPAT	224,875	56,013	280,888			
15	282	Asistent medical		X	medical	principal	S	1.0		5	PERMANENT OCUPAT	9,093	2,178	11,271			
16	3300	Asistent medical		X	medical	principal	S	1.0		5	PERMANENT OCUPAT	7,577	1,894	9,471			
	995	Asistent medical		X	medical	principal	S	1.0		5	PERMANENT OCUPAT	7,577	1,894	9,471			
	3541	Asistent medical		X	medical	principal	S	1.0		5	PERMANENT OCUPAT	7,577	1,894	9,471			
19	4127	Asistent medical		X	medical	baza	S	1.0		3	PERMANENT OCUPAT	7,211	1,803	9,014			
20	3455	Asistent medical		X	medical	principal	PL	1.0		4	PERMANENT OCUPAT	6,281	1,570	7,851			
21	3307	Asistent medical		X	medical	principal	PL	1.0		5	PERMANENT OCUPAT	6,652	1,663	8,315			
22	2037	Asistent medical		X	medical	principal	PL	1.0		4	PERMANENT OCUPAT	6,819	1,704	8,523			
23	3201	Asistent medical		X	medical	principal	PL	1.0		4	PERMANENT OCUPAT	6,819	1,704	8,523			
24	3551	Asistent medical		X	medical	principal	PL	1.0		4	PERMANENT OCUPAT	6,652	1,663	8,315			
25	3298	Asistent medical		X	medical	principal	PL	1.0		3	PERMANENT OCUPAT	6,489	1,622	8,111			
26	980	Asistent medical		X	medical	principal	PL	1.0		4	PERMANENT OCUPAT	6,652	1,663	8,315			
27	406	Asistent medical		X	medical	principal	PL	1.0		5	PERMANENT OCUPAT	6,819	1,704	8,523			
28	1009	Asistent medical		X	medical	principal	PL	1.0		5	PERMANENT OCUPAT	6,819	1,704	8,523			
29	3433	Asistent medical		X	medical	principal	PL	1.0		5	PERMANENT OCUPAT	6,819	1,704	8,523			
30	2032	Asistent medical		X	medical	principal	PL	1.0		5	PERMANENT OCUPAT	6,819	1,704	8,523			
31	3119	Asistent medical		X	medical	principal	PL	1.0		5	PERMANENT OCUPAT	6,819	1,704	8,523			
32	206	Asistent medical		X	medical	principal	PL	1.0		4	PERMANENT OCUPAT	6,652	1,663	8,315			
33	3213	Asistent medical		X	medical	principal	PL	1.0		4	PERMANENT OCUPAT	6,819	1,704	8,523			
34	4086	Asistent medical		X	medical	principal	PL	1.0		4	PERMANENT OCUPAT	6,652	1,663	8,315			
35	971	Asistent medical		X	medical	baza	PL	1.0	2		CREȘTERE COPIL	4,358	1,525	5,883			
36	4022	Asistent medical		X	medical	baza	PL	1.0	5		PERMANENT OCUPAT	6,733	1,682	8,415			
37	3498	Asistent medical		X	medical	baza	PL	1.0	2		PERMANENT OCUPAT	6,101	1,525	7,626			
38	4088	Asistent medical		X	medical	principal	PL	1.0	5		PERMANENT OCUPAT	6,819	1,704	8,523			
39	3564	Asistent medical		X	medical	baza	PL	1.0	5		PERMANENT OCUPAT	6,819	1,704	8,523			
40	4028	Asistent medical		X	medical	baza	PL	1.0	3		CREȘTERE COPIL	4,358	1,525	5,883			
41	4392	Asistent medical		X	medical	baza	PL	1.0	5		PERMANENT OCUPAT	6,733	1,682	8,415			
42	4163	Asistent medical		X	medical	baza	PL	1.0	4		PERMANENT OCUPAT	6,568	1,641	8,209			
43	3540	Asistent medical		X	medical	principal	PL	1.0	1		PERMANENT OCUPAT	5,810	1,453	7,263			
44	3221	Asistent medical		X	medical	principal	PL	1.0	4		PERMANENT OCUPAT	6,652	1,663	8,315			
45	VACANT	Asistent medical		X	medical	principal	PL	1.0	5		PERMANENT OCUPAT	6,819	1,704	8,523			
46	4405	Asistent medical		X	medical	baza	PL		1.0		VACANT						
47	3803	Registrator medical		X	medical	baza	PL	1.0	1		PERMANENT OCUPAT	5,810	1,453	7,263			
48	4027	Registrator medical		X	medical	principal	M	1.0	5		PERMANENT OCUPAT	5,839	975	6,814			
49	VACANT	Registrator medical		X	medical	principal	M	1.0	5		PERMANENT OCUPAT	5,839	975	6,814			
												POSTURI APROBATE: 23.0	21.0	2.0			
PERSONAL AUXILIAR																	
	786	Brancardier		X		baza	M	1.0		5	PERMANENT OCUPAT	115,584	15,387	130,971			
51	4682	Brancardier		X		baza	M	1.0		5	PERMANENT OCUPAT	5,345	741	6,086			
52	4132	Infirmeră		X		baza	M	1.0		4	PERMANENT OCUPAT	5,214	723	5,937			
53	3496	Infirmeră		X		baza	M	1.0		5	PERMANENT OCUPAT	5,750	752	6,502			
54	4074	Infirmeră		X		baza	M	1.0		5	PERMANENT OCUPAT	5,750	752	6,502			
55	319	Infirmeră		X		baza	M	1.0		5	PERMANENT OCUPAT	5,750	752	6,502			
56	3525	Infirmeră		X		baza	M	1.0		5	PERMANENT OCUPAT	5,750	752	6,502			
57	3556	Infirmeră		X		baza	M	1.0	2		CREȘTERE COPIL	4,007	682	4,689			
58	3518	Infirmeră		X		baza	M	1.0	4		PERMANENT OCUPAT	5,609	733	6,342			
59	3457	Infirmeră		X		baza	M	1.0	4		PERMANENT OCUPAT	5,609	733	6,342			
60	524	Infirmeră		X		baza	M	1.0	5		PERMANENT OCUPAT	5,750	752	6,502			
61	465	Infirmeră		X		baza	M	1.0	5		PERMANENT OCUPAT	5,750	752	6,502			
62	389	Infirmeră		X		baza	M	1.0	5		PERMANENT OCUPAT	5,750	752	6,502			
63	3207	Infirmeră		X		baza	M	1.0	5		PERMANENT OCUPAT	5,750	752	6,502			
64	3798	Infirmeră		X		baza	M	1.0	5		PERMANENT OCUPAT	5,750	752	6,502			
65	3537	Infirmeră		X		baza	M	1.0	5		PERMANENT OCUPAT	5,750	752	6,502			
66	3820	Infirmeră		X		baza	M	1.0	5		PERMANENT OCUPAT	5,750	752	6,502			
67	3918	Infirmeră		X		baza	M	1.0	5		PERMANENT OCUPAT	5,750	752	6,502			
68	269	Infirmeră		X		baza	M	1.0	3		PERMANENT OCUPAT	5,472	716	6,188			
69	4139	Infirmeră		X		baza	M	1.0	5		PERMANENT OCUPAT	5,750	752	6,502			
70	VACANT	Infirmeră		X		baza	M	1.0	1		PERMANENT OCUPAT	4,962	665	5,627			
71	4679	Infirmeră		X		baza	M	0.0	1.0		VACANT						
72	VACANT	Îngrijitoare		X		debutant	M	1.0		0	PERMANENT OCUPAT	4,616	618	5,234			
												POSTURI APROBATE: 72.0	65.5	6.5			
IIA CLINICĂ NEUROCHIRURGIE II - 67 paturi																	
												POSTURI APROBATE: 11.0	8.5	2.5			
PERSONAL MEDICAL SUPERIOR																	
73	2424	Medic șef secție	X		neurochirurgie	primar	S	1.0		4	TEMPORAR OCUPAT	103,989	32,206	136,195			
74	VACANT	Medic		X	neurochirurgie	specialist	S		1.0		VACANT	18,021	5,581	23,602			
75	16	Medic		X	neurochirurgie	primar	S	1.0		5	PERMANENT OCUPAT	17,592	5,448	23,040			
76	3283	Medic		X	neurochirurgie	primar	S	1.0		4	PERMANENT OCUPAT	17,162	5,315	22,477			
77	3203	Medic		X	neurochirurgie	primar	S	0.5		4	PERMANENT OCUPAT	8,581	2,658	11,239			
78	3323	Medic		X	neurochirurgie	primar	S	1.0		3	PERMANENT OCUPAT	16,743	5,186	21,929			
79	Rezervat	Medic - Rezervat Manager		X	neurochirurgie	primar	S	1.0			REZERVAT						
80	2424	Medic		X	neurochirurgie	primar	S		1.0		TEMPORAR VACANT						
81	VACANT	Medic		X	neurochirurgie	specialist	S		0.5		VACANT						

JUDETUL IAȘI
CONSILIUL JUDEȚEAN IAȘI
Anexă la Hotărârea
Nr. 20
9. IAN. 2025
Ampl. Luna Ziua

82	3314	Medic		X	neurochirurgie	specialist	S	1.0		3	PERMANENT OCUPAT	13,261	4,107	17,368
83	4578	Medic		X	neurochirurgie	specialist	S	1.0		2	PERMANENT OCUPAT	12,629	3,911	16,540
84	3255	Medic		X	neurochirurgie	primar	S	1.0		3	CRESTERE COPIL	16,743	5,186	21,929
ALT PERSONAL SUPERIOR												10,163	1,627	11,790
85	3167	Psiholog		X	psihologie	principal	S	1.0	0.0	4	PERMANENT OCUPAT	10,163	1,627	11,790
PERSONAL SANITAR MEDIU												236,151	58,347	294,498
86	277	Asistent medical şef secție		X	medical	principal	S	1.0	0.0	5	PERMANENT OCUPAT	9,093	2,178	11,271
87	476	Asistent medical		X	medical	principal	S	1.0		5	PERMANENT OCUPAT	7,577	1,894	9,471
88	1158	Asistent medical		X	medical	principal	S	1.0		4	PERMANENT OCUPAT	7,392	1,848	9,240
89	3550	Asistent medical		X	medical	principal	S	1.0		5	PERMANENT OCUPAT	7,577	1,894	9,471
90	3451	Asistent medical		X	medical	principal	S	1.0		5	PERMANENT OCUPAT	7,577	1,894	9,471
91	1175	Asistent medical		X	medical	principal	S	1.0		5	PERMANENT OCUPAT	7,577	1,894	9,471
92	3565	Asistent medical		X	medical	principal	S	1.0		3	PERMANENT OCUPAT	7,211	1,803	9,014
93	3838	Asistent medical		X	medical	baza	S	1.0		3	PERMANENT OCUPAT	6,926	1,731	8,657
94	4403	Asistent medical		X	medical	baza	S	1.0		2	PERMANENT OCUPAT	6,596	1,649	8,245
95	449	Asistent medical		X	medical	principal	PL	1.0		5	PERMANENT OCUPAT	6,819	1,704	8,523
96	687	Asistent medical		X	medical	principal	PL	1.0		5	PERMANENT OCUPAT	6,819	1,704	8,523
97	3200	Asistent medical		X	medical	principal	PL	1.0		4	PERMANENT OCUPAT	6,652	1,663	8,315
98	891	Asistent medical		X	medical	principal	PL	1.0		5	PERMANENT OCUPAT	6,819	1,704	8,523
99	132	Asistent medical		X	medical	principal	PL	1.0		5	PERMANENT OCUPAT	6,819	1,704	8,523
100	159	Asistent medical		X	medical	principal	PL	1.0		5	PERMANENT OCUPAT	6,819	1,704	8,523
101	250	Asistent medical		X	medical	principal	PL	1.0		5	PERMANENT OCUPAT	6,819	1,704	8,523
102	209	Asistent medical		X	medical	principal	PL	1.0		5	PERMANENT OCUPAT	6,819	1,704	8,523
103	216	Asistent medical		X	medical	principal	PL	1.0		5	PERMANENT OCUPAT	6,819	1,704	8,523
104	4041	Asistent medical		X	medical	principal	PL	1.0		5	PERMANENT OCUPAT	6,819	1,704	8,523
105	3809	Asistent medical		X	medical	principal	S	1.0		5	PERMANENT OCUPAT	7,573	1,894	9,467
106	3930	Asistent medical		X	medical	principal	PL	1.0		3	PERMANENT OCUPAT	6,489	1,622	8,111
107	3380	Asistent medical		X	medical	principal	PL	1.0		4	PERMANENT OCUPAT	6,652	1,663	8,315
108	3458	Asistent medical		X	medical	principal	PL	1.0		5	PERMANENT OCUPAT	6,819	1,704	8,523
109	4089	Asistent medical		X	medical	baza	PL	1.0		5	PERMANENT OCUPAT	6,819	1,704	8,523
110	4129	Asistent medical		X	medical	baza	PL	1.0		3	PERMANENT OCUPAT	6,489	1,622	8,111
111	4409	Asistent medical		X	medical	baza	PL	1.0		1	CRESTERE COPIL	4,150	1,453	5,603
112	4393	Asistent medical		X	medical	baza	PL	1.0		4	PERMANENT OCUPAT	6,568	1,641	8,209
113	4688	Asistent medical		X	medical	baza	PL	1.0		3	PERMANENT OCUPAT	6,407	1,602	8,009
114	7865	Asistent medical		X	medical	debutant	PL	1.0		1	PERMANENT OCUPAT	5,810	1,453	7,263
	2067	Asistent radiologie		X	medical	debutant	PL	1.0		0	PERMANENT OCUPAT	5,250	1,295	6,545
	3121	Asistent medical		X	medical	principal	S	1.0		5	PERMANENT OCUPAT	7,577	1,894	9,471
117	3308	Asistent medical		X	medical	principal	PL	1.0		4	PERMANENT OCUPAT	6,652	1,663	8,315
118	3305	Asistent medical		X	medical	principal	PL	1.0		4	PERMANENT OCUPAT	6,652	1,663	8,315
119	VACANT	Registrator medical		X	medical	debutant	M	1.0		0	PERMANENT OCUPAT	6,652	1,663	8,315
120	4586	Registrator medical		X	medical	debutant	M	1.0		4	VACANT			
121	4890	Registrator medical		X	medical	principal	M	1.0		4	PERMANENT OCUPAT	5,696	951	6,647
PERSONAL AUXILIAR												110,224	14,569	124,793
122	3815	Brancardier		X	baza	M	1.0		4.0	5	PERMANENT OCUPAT	5,345	741	6,086
123	1133	Brancardier		X	baza	M	1.0			5	PERMANENT OCUPAT	5,345	741	6,086
124	4585	Brancardier		X	baza	M	1.0			3	PERMANENT OCUPAT	5,086	705	5,791
125	VACANT	Infirmieră		X	baza	M			1.0		VACANT			
126	VACANT	Infirmieră		X	baza	M			1.0		VACANT			
127	4131	Infirmieră		X	baza	M	1.0			5	PERMANENT OCUPAT	5,750	752	6,502
128	4887	Infirmieră		X	debutant	M	1.0			5	PERMANENT OCUPAT	5,588	744	6,332
129	3822	Infirmieră		X	baza	M	1.0			3	PERMANENT OCUPAT	5,472	716	6,188
130	108	Infirmieră		X	baza	M	1.0			5	PERMANENT OCUPAT	5,750	752	6,502
131	3914	Infirmieră		X	baza	M	1.0			4	PERMANENT OCUPAT	5,609	733	6,342
132	3129	Infirmieră		X	baza	M	1.0			5	PERMANENT OCUPAT	5,750	752	6,502
133	4133	Infirmieră		X	baza	M	1.0			2	PERMANENT OCUPAT	5,211	682	5,893
134	1084	Infirmieră		X	baza	M	1.0			5	PERMANENT OCUPAT	5,750	752	6,502
135	4001	Infirmieră		X	baza	M	1.0			5	PERMANENT OCUPAT	5,609	733	6,342
136	4142	Infirmieră		X	baza	M	1.0			2	PERMANENT OCUPAT	5,472	716	6,188
137	986	Infirmieră		X	baza	M	1.0			2	PERMANENT OCUPAT	5,472	716	6,188
138	4180	Infirmieră		X	baza	M	1.0			5	PERMANENT OCUPAT	5,750	752	6,502
139	4395	Infirmieră		X	baza	M	1.0			2	PERMANENT OCUPAT	5,472	716	6,188
140	4073	Infirmieră		X	baza	M	1.0			1	PERMANENT OCUPAT	4,962	665	5,627
141	4680	Infirmieră		X	baza	M	1.0			3	PERMANENT OCUPAT	5,472	716	6,188
142	4172	Infirmieră		X	baza	M	1.0			4	PERMANENT OCUPAT	5,609	733	6,342
143	3913	Infirmieră		X	baza	M	1.0			5	PERMANENT OCUPAT	5,750	752	6,502
144	VACANT	Infirmieră		X	baza	M	1.0			4	PERMANENT OCUPAT	5,472	716	6,188
145	VACANT	Inginer		X	baza	M			1.0		VACANT			
DEPARTAMENTUL DE CHIRURGIE SPINALA - 15 paturi												169,577	40,167	285,773
PERSONAL MEDICAL SUPERIOR												52,807	16,354	69,161
145	522	Medic coordonator		X	neurochirurgie	primar	S	1.0	0.0	5	TEMPORAR OCUPAT	18,472	5,720	24,192
146	39	Medic		X	neurochirurgie	primar	S	1.0		5	PERMANENT OCUPAT	17,592	5,448	23,040
147	3322	Medic		X	neurochirurgie	primar	S	1.0		3	PERMANENT OCUPAT	16,743	5,186	21,929
ALT PERSONAL SUPERIOR												7,693	1,269	8,962
148	4079	Psiholog		X	psihologie	practcant	S	1.0	0.0	2	PERMANENT OCUPAT	7,693	1,269	8,962
PERSONAL SANITAR MEDIU												69,919	17,381	163,329
149	133	Asistent coordonator		X	medical	principal	S	1.0	5.0	5	PERMANENT OCUPAT	9,093	2,178	11,271
150	395	Asistent medical		X	medical	principal	S	1.0		5	PERMANENT OCUPAT	7,577	1,894	9,471
151	2039	Asistent medical		X	medical	principal	PL	1.0		4	PERMANENT OCUPAT	6,652	1,663	8,315
152	3295	Asistent medical		X	medical	principal	PL	1.0		5	PERMANENT OCUPAT	6,819	1,704	8,523
153	3959	Asistent medical		X	medical	principal	PL	1.0		2	PERMANENT OCUPAT	6,180	1,545	7,725
154	1160	Asistent medical		X	medical	principal	PL	1.0		5	PERMANENT OCUPAT	6,819	1,704	8,523
155	3220	Asistent medical		X	medical	principal	PL	1.0		4	PERMANENT OCUPAT	6,652	1,663	8,315
156	281	Asistent medical		X	medical	principal	PL	1.0		5	PERMANENT OCUPAT	6,819	1,704	8,523
157	3452	Asistent medical		X	medical	principal	PL	1.0		3	PERMANENT OCUPAT	6,489	1,622	8,111
158	3287	Asistent medical		X	medical	principal	PL	1.0		5	PERMANENT OCUPAT	6,819	1,704	8,523
159	VACANT	Asistent medical		X	medical	baza	PL	1.0		5	PERMANENT OCUPAT	6,819	1,704	8,523
160	VACANT	Asistent medical		X	medical	baza	PL	1.0			VACANT			
161	VACANT	Asistent medical		X	medical	baza	PL	1.0			VACANT			
162	VACANT	Asistent medical		X	medical	baza	PL	1.0			VACANT			
163	VACANT	Asistent medical		X	medical	baza	PL	1.0			VACANT			
PERSONAL AUXILIAR												39,158	5,163	44,321
164	4070	Brancardier		X	baza	M	1.0		0.0	4	PERMANENT OCUPAT	5,214	723	5,937
165	4031	Infirmieră		X	baza	M	1.0			5	PERMANENT OCUPAT	5,750	752	6,502
166	3469	Infirmieră		X	baza	M	1.0			5	PERMANENT OCUPAT	5,750	752	6,502
167	3560	Infirmieră		X	baza	M	1.0			3	PERMANENT OCUPAT	5,472	716	6,188
168	3917	Infirmieră		X	baza	M	1.0			5	PERMANENT OCUPAT	5,750	752	6,502
169	4174	Infirmieră		X	baza	M	1.0			3	PERMANENT OCUPAT	5,472	716	6,188
170	4046	Infirmieră		X	baza	M	1.0			5	PERMANENT OCUPAT	5,750	752	6,502
BLOC OPERATOR												317,185	99,077	416,262
ALT PERSONAL SUPERIOR														

PERSONAL SANITAR MEDIU				POSTURI APROBATE:				34.0	34.0	0.0								
174	3171	Asistent medical șef secție	X	medical	principal	PL	1.0			4	TEMPORAR OCUPAT	228,196	81,356	309,552				
178	156	Asistent medical	X	medical	principal	S	1.0			5	PERMANENT OCUPAT	9,093	3,112	12,205				
179	262	Asistent medical	X	medical	principal	S	1.0			5	PERMANENT OCUPAT	7,577	2,706	10,283				
180	3953	Asistent medical	X	medical	principal	PL	1.0			5	PERMANENT OCUPAT	7,577	2,706	10,283				
181	3568	Asistent medical	X	medical	principal	PL	1.0			5	PERMANENT OCUPAT	6,819	2,435	9,254				
182	453	Asistent medical	X	medical	principal	PL	1.0			5	PERMANENT OCUPAT	6,819	2,435	9,254				
183	204	Asistent medical	X	medical	principal	PL	1.0			5	PERMANENT OCUPAT	6,819	2,435	9,254				
184	1099	Asistent medical	X	medical	principal	PL	1.0			5	PERMANENT OCUPAT	6,819	2,435	9,254				
185	3160	Asistent medical	X	medical	principal	PL	1.0			5	PERMANENT OCUPAT	6,819	2,435	9,254				
186	119	Asistent medical	X	medical	principal	PL	1.0			4	PERMANENT OCUPAT	6,652	2,375	9,027				
187	3382	Asistent medical	X	medical	principal	PL	1.0			5	PERMANENT OCUPAT	6,819	2,435	9,254				
188	3448	Asistent medical	X	medical	principal	PL	1.0			5	PERMANENT OCUPAT	6,819	2,435	9,254				
189	365	Asistent medical	X	medical	principal	PL	1.0			3	PERMANENT OCUPAT	6,489	2,317	8,806				
190	1143	Asistent medical	X	medical	principal	PL	1.0			5	PERMANENT OCUPAT	6,819	2,435	9,254				
191	303	Asistent medical	X	medical	principal	PL	1.0			5	PERMANENT OCUPAT	6,819	2,435	9,254				
192	490	Asistent medical	X	medical	principal	PL	1.0			5	PERMANENT OCUPAT	6,819	2,435	9,254				
193	1172	Asistent medical	X	medical	principal	PL	1.0			5	PERMANENT OCUPAT	6,819	2,435	9,254				
194	3294	Asistent medical	X	medical	principal	PL	1.0			4	PERMANENT OCUPAT	6,652	2,375	9,027				
195	2063	Asistent medical	X	medical	principal	PL	1.0			5	PERMANENT OCUPAT	6,819	2,435	9,254				
196	238	Asistent medical	X	medical	principal	PL	1.0			4	CREȘTERE COPII	4,750	2,375	7,125				
197	3961	Asistent medical	X	medical	principal	PL	1.0			5	PERMANENT OCUPAT	6,819	2,435	9,254				
198	3512	Asistent medical	X	medical	principal	PL	1.0			5	PERMANENT OCUPAT	6,819	2,435	9,254				
199	237	Asistent medical	X	medical	principal	PL	1.0			4	PERMANENT OCUPAT	6,652	2,375	9,027				
200	3461	Asistent medical	X	medical	principal	PL	1.0			5	PERMANENT OCUPAT	6,819	2,435	9,254				
201	3567	Asistent medical	X	medical	principal	PL	1.0			4	PERMANENT OCUPAT	6,652	2,375	9,027				
202	164	Asistent medical	X	medical	principal	PL	1.0			4	PERMANENT OCUPAT	6,652	2,375	9,027				
203	3427	Asistent medical	X	medical	principal	PL	1.0			5	PERMANENT OCUPAT	6,819	2,435	9,254				
204	752	Asistent medical	X	medical	principal	PL	1.0			3	PERMANENT OCUPAT	6,489	2,317	8,806				
205	4128	Asistent medical	X	medical	principal	S	1.0			5	PERMANENT OCUPAT	7,577	2,706	10,283				
206	4686	Asistent medical	X	medical	principal	PL	1.0			2	PERMANENT OCUPAT	6,180	2,207	8,387				
207	87	Asistent medical	X	medical	baza	PL	1.0			2	PERMANENT OCUPAT	6,101	2,179	8,280				
208	3960	Asistent medical	X	medical	baza	PL	1.0			2	PERMANENT OCUPAT	6,101	2,179	8,280				
209	3954	Asistent medical	X	medical	baza	PL	1.0			2	CREȘTERE COPII	6,101	2,179	8,280				
210	3516	Registrator medical	X	medical	principal	M	1.0			4	PERMANENT OCUPAT	6,101	2,179	8,280				
PERSONAL AUXILIAR				POSTURI APROBATE:				14.0	12.0	2.0								
	VACANT	Brancardier	X	baza	M					1.0	VACANT	66,279	12,578	78,857				
212	783	Infirmieră	X	baza	M													
213	160	Infirmieră	X	baza	M		1.0			5	PERMANENT OCUPAT	5,750	1,074	6,824				
214	4000	Infirmieră	X	baza	M		1.0			5	PERMANENT OCUPAT	5,750	1,074	6,824				
215	4032	Infirmieră	X	baza	M		1.0			5	PERMANENT OCUPAT	5,750	1,074	6,824				
216	3204	Infirmieră	X	baza	M		1.0			4	PERMANENT OCUPAT	5,609	1,048	6,657				
217	3187	Infirmieră	X	baza	M		1.0			4	CREȘTERE COPII	5,069	1,048	6,117				
218	3536	Infirmieră	X	baza	M		1.0			5	PERMANENT OCUPAT	5,750	1,074	6,824				
219	3937	Infirmieră	X	baza	M		1.0			3	PERMANENT OCUPAT	5,472	1,023	6,495				
220	4183	Infirmieră	X	baza	M		1.0			5	PERMANENT OCUPAT	5,750	1,074	6,824				
221	3291	Infirmieră	X	baza	M		1.0			2	PERMANENT OCUPAT	5,211	950	6,161				
222	VACANT	Infirmieră	X	baza	M		1.0			4	PERMANENT OCUPAT	5,609	1,048	6,657				
223	3801	Ingrjiitoare	X	baza	M					1.0	VACANT							
224	3830	Ingrjiitoare	X	baza	M		1.0			5	PERMANENT OCUPAT	5,345	1,058	6,403				
SECȚIA CLINICĂ NEUROLOGIE I - 60 paturi				POSTURI APROBATE:				62.0	54.0	8.0								
PERSONAL SANITAR SUPERIOR				POSTURI APROBATE:				5.0	5.0	0.0								
225	551	Medic șef secție	X	neurologie	primar	S	1.0			5	TEMPORAR OCUPAT	85,829	26,611	112,440				
226	3431	Medic	X	neurologie	primar	S	1.0			5	PERMANENT OCUPAT	18,472	5,720	24,192				
227	25	Medic	X	neurologie	primar	S	0.5			5	PERMANENT OCUPAT	17,592	5,448	23,040				
228	569	Medic	X	neurologie	primar	S	1.0			5	PERMANENT OCUPAT	8,796	2,724	11,520				
229	4049	Medic	X	neurologie	specialist	S	0.5			5	PERMANENT OCUPAT	17,592	5,448	23,040				
230	3576	Medic	X	neurologie	specialist	S	1.0			4	PERMANENT OCUPAT	6,315	1,956	8,271				
ALT PERSONAL SUPERIOR				POSTURI APROBATE:				1.0	1.0	0.0								
231	3168	Psiholog	X	psihologie	principal	S	1.0			5	PERMANENT OCUPAT	10,417	1,667	12,084				
PERSONAL SANITAR MEDIU				POSTURI APROBATE:				32.0	29.0	3.0								
232	208	Asistent medical șef secție	X	medical	principal	S	1.0			5	PERMANENT OCUPAT	196,913	48,867	245,780				
233	114	Asistent medical	X	medical	principal	S	1.0			5	PERMANENT OCUPAT	9,093	2,178	11,271				
234	3304	Asistent medical	X	medical	principal	S	1.0			5	PERMANENT OCUPAT	7,577	1,894	9,471				
235	998	Asistent medical	X	medical	principal	S	1.0			3	SUSPENDAT	6,311	1,803	8,114				
236	247	Asistent medical	X	medical	principal	S	1.0			4	PERMANENT OCUPAT	7,392	1,848	9,240				
237	284	Asistent medical	X	medical	principal	S	1.0			5	PERMANENT OCUPAT	7,577	1,894	9,471				
	3273	Asistent medical	X	medical	principal	S	1.0			5	PERMANENT OCUPAT	7,577	1,894	9,471				
	1100	Asistent medical	X	medical	principal	S	1.0			5	PERMANENT OCUPAT	7,577	1,894	9,471				
240	3999	Asistent medical	X	medical	principal	S	1.0			4	PERMANENT OCUPAT	7,392	1,848	9,240				
241	3951	Asistent medical	X	medical	principal	S	1.0			2	PERMANENT OCUPAT	6,867	1,717	8,584				
242	4684	Asistent medical	X	medical	baza	S	1.0			2	PERMANENT OCUPAT	6,867	1,717	8,584				
243	4685	Asistent medical	X	medical	baza	S	1.0			0	PERMANENT OCUPAT	5,842	1,461	7,303				
244	889	Asistent medical	X	medical	debutant	S	1.0			0	PERMANENT OCUPAT	5,842	1,461	7,303				
245	3303	Asistent medical	X	medical	principal	PL	1.0			5	PERMANENT OCUPAT	6,819	1,704	8,523				
246	3386	Asistent medical	X	medical	principal	PL	1.0			5	PERMANENT OCUPAT	6,819	1,704	8,523				
247	2079	Asistent medical	X	medical	principal	PL	1.0			5	PERMANENT OCUPAT	6,819	1,704	8,523				
248	3256	Asistent medical	X	medical	principal	PL	1.0			5	PERMANENT OCUPAT	6,819	1,704	8,523				
249	3824	Asistent medical	X	medical	principal	PL	1.0			5	PERMANENT OCUPAT	6,819	1,704	8,523				
250	121	Asistent medical	X	medical	principal	PL	1.0			5	PERMANENT OCUPAT	6,819	1,704	8,523				
251	1131	Asistent medical	X	medical	principal	PL	1.0			5	PERMANENT OCUPAT	6,819	1,704	8,523				
252	1149	Asistent medical	X	medical	principal	PL	1.0			5	PERMANENT OCUPAT	6,819	1,704	8,523				
253	3418	Asistent medical	X	medical	principal	PL	1.0			5	PERMANENT OCUPAT	6,819	1,704	8,523				
254	3385	Asistent medical	X	medical	principal	PL	1.0			4	PERMANENT OCUPAT	6,652	1,663	8,315				
255	488	Asistent medical	X	medical	principal	PL	1.0			3	PERMANENT OCUPAT	6,489	1,622	8,111				
256	3927	Asistent medical	X															

273	1093	Infirmieră		X	baza	M	1.0	5	PERMANENT OCUPAT	5,750	752	6,502				
274	3473	Infirmieră		X	baza	M	1.0	5	PERMANENT OCUPAT	5,750	752	6,502				
275	1008	Infirmieră		X	baza	M	1.0	5	PERMANENT OCUPAT	5,750	752	6,502				
276	3952	Infirmieră		X	baza	M	1.0	5	PERMANENT OCUPAT	5,750	752	6,502				
277	3555	Infirmieră		X	baza	M	1.0	5	PERMANENT OCUPAT	5,750	752	6,502				
278	4029	Infirmieră		X	baza	M	1.0	5	PERMANENT OCUPAT	5,750	752	6,502				
279	285	Infirmieră		X	baza	M	1.0	5	PERMANENT OCUPAT	5,750	752	6,502				
280	3557	Infirmieră		X	baza	M	1.0	5	PERMANENT OCUPAT	5,750	752	6,502				
281	4137	Infirmieră		X	baza	M	1.0	5	PERMANENT OCUPAT	5,750	752	6,502				
282	4156	Infirmieră		X	baza	M	1.0	4	PERMANENT OCUPAT	5,609	733	6,342				
283	4167	Infirmieră		X	baza	M	1.0	3	PERMANENT OCUPAT	5,472	716	6,188				
284	4678	Infirmieră		X	baza	M	1.0	5	PERMANENT OCUPAT	5,750	752	6,502				
285	4881	Infirmieră		X	debutant	M	1.0		PERMANENT OCUPAT	5,318	708	6,026				
286	VACANT	Infirmieră		X	baza	M		1.0	VACANT			-				
287	VACANT	Infirmieră		X	baza	M		1.0	VACANT			-				
SECȚIA CLINICĂ NEUROLOGIE II - 52 paturi																
PERSONAL MEDICAL SUPERIOR										POSTURI APROBATE:	55.0	49.0	6.0			
														365,690	83,418	449,108
288	482	Medic șef secție	X		neurologie	primar	S	1.0	5	TEMPORAR OCUPAT	18,472	5,720	24,192			
289	24	Medic		X	neurologie	primar	S	1.0	5	PERMANENT OCUPAT	17,592	5,448	23,040			
290	3476	Medic		X	neurologie	primar	S	1.0	4	PERMANENT OCUPAT	17,162	5,315	22,477			
291	743	Medic		X	neurologie	primar	S	1.0	5	PERMANENT OCUPAT	17,592	5,448	23,040			
292	3486	Medic		X	neurologie	primar	S	1.0	4	PERMANENT OCUPAT	17,162	5,315	22,477			
ALT PERSONAL SUPERIOR										POSTURI APROBATE:	1.0	1.0	0.0			
293	3812	Psiholog		X	psiholog	specialist	S	1.0	2	PERMANENT OCUPAT	8,311	1,468	9,779			
PERSONAL SANITAR MEDIU										POSTURI APROBATE:	28.0	26.0	2.0			
														175,799	42,795	218,594
294	128	Asistent medical șef secție	X		medical	principal	S	1.0	5	PERMANENT OCUPAT	9,093	2,178	11,271			
295	3230	Asistent medical		X	medical	principal	S	1.0	4	PERMANENT OCUPAT	7,392	1,848	9,240			
296	527	Asistent medical		X	medical	principal	S	1.0	5	PERMANENT OCUPAT	7,577	1,894	9,471			
297	3387	Asistent medical		X	medical	principal	PL	1.0	5	PERMANENT OCUPAT	6,819	1,704	8,523			
298	3517	Asistent medical		X	medical	principal	PL	1.0	5	PERMANENT OCUPAT	6,819	1,704	8,523			
299	3929	Asistent medical		X	medical	principal	PL	1.0	5	PERMANENT OCUPAT	6,819	1,704	8,523			
300	3534	Asistent medical		X	medical	principal	PL	1.0	5	PERMANENT OCUPAT	6,819	1,704	8,523			
301	3389	Asistent medical		X	medical	principal	PL	1.0	5	PERMANENT OCUPAT	6,819	1,704	8,523			
302	3928	Asistent medical		X	medical	principal	PL	1.0	5	PERMANENT OCUPAT	6,819	1,704	8,523			
303	3566	Asistent medical		X	medical	principal	PL	1.0	3	PERMANENT OCUPAT	6,489	1,622	8,111			
304	3426	Asistent medical		X	medical	principal	PL	1.0	3	PERMANENT OCUPAT	6,489	1,545	8,034			
305	408	Asistent medical		X	medical	principal	PL	1.0	5	PERMANENT OCUPAT	6,819	1,704	8,523			
306	2038	Asistent medical		X	medical	principal	PL	1.0	5	PERMANENT OCUPAT	6,819	1,704	8,523			
307	3924	Asistent medical		X	medical	principal	PL	1.0	5	PERMANENT OCUPAT	6,819	1,704	8,523			
308	774	Asistent medical		X	medical	principal	PL	1.0	5	PERMANENT OCUPAT	6,819	1,704	8,523			
309	2035	Asistent medical		X	medical	principal	PL	1.0	5	PERMANENT OCUPAT	6,819	1,704	8,523			
310	3417	Asistent medical		X	medical	principal	PL	1.0	5	PERMANENT OCUPAT	6,819	1,704	8,523			
311	493	Asistent medical		X	medical	principal	PL	1.0	3	PERMANENT OCUPAT	6,489	1,622	8,111			
312	679	Asistent medical		X	medical	principal	PL	1.0	5	PERMANENT OCUPAT	6,819	1,704	8,523			
313	3925	Asistent medical		X	medical	principal	PL	1.0	3	PERMANENT OCUPAT	6,489	1,622	8,111			
314	3826	Asistent medical		X	medical	baza	PL	1.0	2	PERMANENT OCUPAT	6,180	1,545	7,725			
315	4583	Asistent medical		X	medical	baza	PL	1.0	5	PERMANENT OCUPAT	6,733	1,682	8,415			
316	3811	Asistent medical		X	medical	baza	PL	1.0	5	PERMANENT OCUPAT	6,733	1,682	8,415			
317	4391	Asistent medical		X	medical	baza	PL	1.0	1	PERMANENT OCUPAT	5,810	1,453	7,263			
318	VACANT	Asistent medical		X	medical	baza	PL		1.0	VACANT			-			
319	VACANT	Asistent medical		X	medical	baza	PL		1.0	VACANT			-			
320	3500	Registrator medical		X	medical	principal	M	1.0	5	PERMANENT OCUPAT	5,839	975	6,814			
321	3835	Registrator medical		X	medical	principal	M	1.0	5	PERMANENT OCUPAT	5,839	975	6,814			
PERSONAL AUXILIAR										POSTURI APROBATE:	21.0	17.0	4.0			
														93,600	11,909	105,509
322	4140	Brancaardier		X	baza	M	1.0	3	PERMANENT OCUPAT	5,086	705	5,791				
323	3804	Brancaardier		X	baza	M	1.0	2	PERMANENT OCUPAT	4,843	672	5,515				
324	770	Infirmieră		X	baza	M	1.0	5	PERMANENT OCUPAT	5,750	752	6,502				
325	3539	Infirmieră		X	baza	M	1.0	5	PERMANENT OCUPAT	5,750	752	6,502				
326	3921	Infirmieră		X	baza	M	1.0	2	PERMANENT OCUPAT	5,211	682	5,893				
327	996	Infirmieră		X	baza	M	1.0	5	PERMANENT OCUPAT	5,750	752	6,502				
328	3920	Infirmieră		X	baza	M	1.0	2	PERMANENT OCUPAT	5,211	682	5,893				
329	3936	Infirmieră		X	baza	M	1.0	5	PERMANENT OCUPAT	5,750	752	6,502				
330	3224	Infirmieră		X	baza	M	1.0	5	PERMANENT OCUPAT	5,750	752	6,502				
331	392	Infirmieră		X	baza	M	1.0	5	PERMANENT OCUPAT	5,750	258	6,008				
332	306	Infirmieră		X	baza	M	1.0	5	PERMANENT OCUPAT	5,750	752	6,502				
333	3162	Infirmieră		X	baza	M	1.0	5	PERMANENT OCUPAT	5,750	752	6,502				
334	3292	Infirmieră		X	baza	M	1.0	3	PERMANENT OCUPAT	5,472	716	6,188				
335	3554	Infirmieră		X	baza	M	1.0	4	PERMANENT OCUPAT	5,609	733	6,342				
336	3130	Infirmieră		X	baza	M	1.0	4	PERMANENT OCUPAT	5,609	733	6,342				
337	VACANT	Infirmieră		X	baza	M		1.0	VACANT			-				
338	VACANT	Infirmieră		X	baza	M		1.0	VACANT			-				
339	VACANT	Infirmieră		X	baza	M		1.0	VACANT			-				
340	VACANT	Infirmieră		X	baza	M		1.0	VACANT			-				
341	3831	Ingrijitoare		X	baza	M	1.0	4	PERMANENT OCUPAT	5,214	723	5,937				
342	3819	Ingrijitoare		X	baza	M	1.0	5	PERMANENT OCUPAT	5,345	741	6,086				
FTALMOLOGIE - 22+8 Paturi SPA-URMARIRE										POSTURI APROBATE:	33.5	26.5	7.0			
PERSONAL MEDICAL SUPERIOR										POSTURI APROBATE:	5.5	5.5	0.0			
														69,120	7,339	76,459
343	4400	Medic șef secție	X		oftalmologie	primar	S	1.0	5	TEMPORAR OCUPAT	18,472	1,961	20,433			
344	2081	Medic		X	oftalmologie	primar	S	1.0	4	PERMANENT OCUPAT	17,162	1,822	18,984			
345	4036	Medic		X	oftalmologie	primar	S	1.0	3	PERMANENT OCUPAT	16,743	1,778	18,521			
346	3817	Medic		X	oftalmologie	specialist	S	1.0	3	PERMANENT OCUPAT	16,743	1,778	18,521			
347	3485	Medic		X	oftalmologie	primar	S	0.5	4	PERMANENT OCUPAT	8,581	911	9,492			
348	3506	Medic		X	oftalmologie	primar	S	1.0	3	PERMANENT OCUPAT	16,743	1,778	18,521			
PERSONAL SANITAR MEDIU										POSTURI APROBATE:	19.0	15.0	4.0			
														100,763	8,586	109,349
349	46	Asistent medical șef secție	X		medical	principal	S	1.0	5	PERMANENT OCUPAT	9,093	747	9,840			
350	964	Asistent medical		X	medical	principal	S	1.0	5	PERMANENT OCUPAT	7,577	649	8,226			
351	3453	Asistent medical		X	medical	principal	S	1.0	3	CREȘTERE COPII	6,311	618	6,929			
352	1038	Asistent medical		X	medical	principal	PL	1.0	4	PERMANENT OCUPAT	6,652	570	7,222			
353	VACANT	Asistent medical		X	medical	baza	PL		1.0	VACANT			-			
354	3133	Asistent medical		X	medical	principal	PL	1.0	5	PERMANENT OCUPAT	6,819	584	7,403			
355	3529	Asistent medical		X	medical	principal	PL	1.0	3	CREȘTERE COPII	5,679	556	6,235			
356	405	Asistent medical		X	medical	principal	PL	1.0	5	PERMANENT OCUPAT	6,819	584	7,403			
357	3483	Asistent medical		X	medical	principal	PL	1.0	3	PERMANENT OCUPAT	6,489	556	7,045			
358	981	Asistent medical		X	medical	principal	PL	1.0	5	PERMANENT OCUPAT	6,819	584	7,403			
359	191	Asistent medical		X	medical	principal	PL	1.0	5	PERMANENT OCUPAT	6,819	584	7,403			
360	3132	Asistent medical		X	medical	principal	PL	1.0	4	PERMANENT OCUPAT	6,652	570	7,222			
361	265	Asistent medical		X	medical	principal	PL	1.0	5	PERMANENT OCUPAT	6,819	584	7,403			
362	116	Asistent medical		X	medical	principal	PL	1.0	5	PERMANENT OCUPAT	6,819	584	7,403			
363	VACANT	Asistent medical		X	medical	baza	PL		1.0	VACANT			-			
365	321	Registrator medical		X	medical	principal	M	1.0	5	PERMANENT OCUPAT	5,839	418	6,257			
366	3528	Registrator medical		X	medical	principal	M	1.0	2.0	PERMANENT OCUPAT	5,557	398	5,955			
PERSONAL AUXILIAR										POSTURI APROBATE:	9.0	6.0	3.0			
														33,107	1,501	34,608
367	1177	Infirmieră		X	baza	M	1.0	5	PERMANENT OCUPAT	5,750	258	6,008				

Anexă la Hotărârea

Nr. 20

29.12.2024

Anul.....Luna.....Ziua.....

368	3935	Infirmieră		X		baza	M	1.0		3	PERMANENT OCUPAT	5,472	245	5,717				
369	3122	Infirmieră		X		baza	M	1.0		5	PERMANENT OCUPAT	5,750	258	6,008				
370	4677	Infirmieră		X		baza	M	1.0		3	PERMANENT OCUPAT	5,472	243	5,715				
371	4883	Infirmieră		X		debutant	M	1.0			PERMANENT OCUPAT	5,318	243	5,561				
372	VACANT	Infirmieră		X		baza	M		1.0		VACANT							
373	VACANT	Infirmieră		X		baza	M		1.0		VACANT							
374	3832	Ingrjitoare		X		baza	M	1.0		5	PERMANENT OCUPAT	5,345	254	5,599				
375	VACANT	Ingrjitoare		X		baza	M		1.0		VACANT							
BLOC OPERATOR OFTALMOLOGIE																		
PERSONAL SANITAR MEDIU											POSTURI APROBATE:	12.0	11.0	1.0		75,145	24,876	100,021
											POSTURI APROBATE:	9.0	9.0	0.0		63,645	22,728	86,373
376	407	Asistent medical		X		medical	principal	S	1.0	5	PERMANENT OCUPAT	7,577	2,706	10,283				
377	252	Asistent medical		X		medical	principal	S	1.0	5	PERMANENT OCUPAT	7,577	2,706	10,283				
378	478	Asistent medical		X		medical	principal	S	1.0	5	PERMANENT OCUPAT	7,577	2,706	10,283				
379	316	Asistent medical		X		medical	principal	PL	1.0	5	PERMANENT OCUPAT	6,819	2,435	9,254				
380	279	Asistent medical		X		medical	principal	PL	1.0	5	PERMANENT OCUPAT	6,819	2,435	9,254				
381	895	Asistent medical		X		medical	principal	PL	1.0	5	PERMANENT OCUPAT	6,819	2,435	9,254				
382	470	Asistent medical		X		medical	principal	PL	1.0	5	PERMANENT OCUPAT	6,819	2,435	9,254				
383	3144	Asistent medical		X		medical	principal	PL	1.0	5	PERMANENT OCUPAT	6,819	2,435	9,254				
384	134	Asistent medical		X		medical	principal	PL	1.0	5	PERMANENT OCUPAT	6,819	2,435	9,254				
PERSONAL AUXILIAR											POSTURI APROBATE:	3.0	2.0	1.0		11,500	2,148	13,648
385	997	Infirmieră		X		baza	M	1.0		5	PERMANENT OCUPAT	5,750	1,074	6,824				
386	1129	Infirmieră		X		baza	M	1.0		5	PERMANENT OCUPAT	5,750	1,074	6,824				
387	VACANT	Ingrjitoare		X		baza	M		1.0		VACANT							
CLINICA ANESTEZIE ȘI TERAPIE INTENSIVA -											POSTURI APROBATE:	86.0	82.0	4.0		692,718	264,352	957,070
PERSONAL MEDICAL SUPERIOR											POSTURI APROBATE:	15.0	13.0	2.0		206,060	100,293	306,353
388	4085	Medic șef secție	X			ATI	primar	S	1.0	3	TEMPORAR OCUPAT	18,759	9,129	27,888				
389	3229	Medic		X		ATI	primar	S	1.0	5	PERMANENT OCUPAT	18,770	9,135	27,905				
390	VACANT	Medic	AN	X		ATI	primar	S		1.0	4	VACANT						
391	3447	Medic		X		ATI	primar	S	1.0	3	PERMANENT OCUPAT	17,865	8,696	26,561				
392	3189	Medic		X		ATI	primar	S	1.0	5	PERMANENT OCUPAT	18,770	9,135	27,905				
393	3446	Medic		X		ATI	primar	S	1.0	3	PERMANENT OCUPAT	17,865	8,696	26,561				
394	4154	Medic		X		ATI	primar	S	1.0	3	PERMANENT OCUPAT	17,865	8,696	26,561				
395	3863	Medic		X		ATI	primar	S	1.0	4	PERMANENT OCUPAT	18,312	8,912	27,224				
396	3394	Medic		X		ATI	primar	S	1.0	3	PERMANENT OCUPAT	17,865	8,696	26,561				
397	4085	Medic	X			ATI	primar	S	1.0	2	TEMPORAR VACANT							
	4152	Medic		X		ATI	specialist	S	1.0	2	PERMANENT OCUPAT	13,474	6,558	20,032				
	4151	Medic		X		ATI	specialist	S	1.0	3	PERMANENT OCUPAT	17,865	8,696	26,561				
400	3410	Medic		X		ATI	specialist	S	1.0	4	PERMANENT OCUPAT	14,502	7,058	21,560				
401	3800	Medic		X		ATI	specialist	S	1.0	3	PERMANENT OCUPAT	14,148	6,886	21,034				
402	VACANT	Medic		X		ATI	specialist	S		1.0	VACANT							
PERSONAL SANITAR MEDIU											POSTURI APROBATE:	47.0	46.0	1.0		334,193	130,444	464,637
403	185	Asistent medical șef secție	X			medical	principal	S	1.0	5	PERMANENT OCUPAT	9,701	3,651	13,352				
404	370	Asistent medical		X		medical	principal	S	1.0	5	PERMANENT OCUPAT	8,084	3,175	11,259				
405	124	Asistent medical		X		medical	principal	S	1.0	5	PERMANENT OCUPAT	8,084	3,175	11,259				
406	850	Asistent medical		X		medical	principal	S	1.0	5	PERMANENT OCUPAT	8,084	3,175	11,259				
407	3454	Asistent medical		X		medical	principal	S	1.0	4	TEMPORAR VACANT	6,901	3,098	9,999				
408	318	Asistent medical		X		medical	principal	S	1.0	5	PERMANENT OCUPAT	8,084	3,175	11,259				
409	2077	Asistent medical		X		medical	principal	S	1.0	5	PERMANENT OCUPAT	8,084	3,175	11,259				
410	3124	Asistent medical		X		medical	principal	S	1.0	4	CREȘTERE COPIL	6,901	3,098	9,999				
411	462	Asistent medical		X		medical	principal	S	1.0	5	PERMANENT OCUPAT	8,084	3,175	11,259				
412	239	Asistent medical		X		medical	principal	S	1.0	5	PERMANENT OCUPAT	8,084	3,175	11,259				
413	3232	Asistent medical		X		medical	principal	S	1.0	3	PERMANENT OCUPAT	7,693	3,022	10,715				
414	51	Asistent medical		X		medical	principal	PL	1.0	5	PERMANENT OCUPAT	7,255	2,850	10,105				
415	1168	Asistent medical		X		medical	principal	PL	1.0	5	PERMANENT OCUPAT	7,255	2,850	10,105				
416	360	Asistent medical		X		medical	principal	PL	1.0	5	PERMANENT OCUPAT	7,255	2,850	10,105				
417	3462	Asistent medical		X		medical	principal	PL	1.0	4	PERMANENT OCUPAT	7,078	2,780	9,858				
418	3123	Asistent medical		X		medical	principal	PL	1.0	5	PERMANENT OCUPAT	7,255	2,850	10,105				
419	498	Asistent medical		X		medical	principal	PL	1.0	5	PERMANENT OCUPAT	7,255	2,850	10,105				
420	3227	Asistent medical		X		medical	principal	PL	1.0	5	PERMANENT OCUPAT	7,255	2,850	10,105				
421	207	Asistent medical		X		medical	principal	PL	1.0	5	PERMANENT OCUPAT	7,255	2,850	10,105				
422	202	Asistent medical		X		medical	principal	PL	1.0	5	PERMANENT OCUPAT	7,255	2,850	10,105				
423	3299	Asistent medical		X		medical	principal	PL	1.0	4	PERMANENT OCUPAT	7,078	2,780	9,858				
424	346	Asistent medical		X		medical	principal	PL	1.0	5	PERMANENT OCUPAT	7,255	2,850	10,105				
425	496	Asistent medical		X		medical	principal	PL	1.0	5	PERMANENT OCUPAT	7,255	2,850	10,105				
426	443	Asistent medical		X		medical	principal	PL	1.0	5	PERMANENT OCUPAT	7,255	2,850	10,105				
427	137	Asistent medical		X		medical	principal	PL	1.0	5	PERMANENT OCUPAT	7,255	2,850	10,105				
428	3388	Asistent medical		X		medical	principal	PL	1.0	4	PERMANENT OCUPAT	7,078	2,780	9,858				
	3120	Asistent medical		X		medical	principal	PL	1.0	4	PERMANENT OCUPAT	7,078	2,713	9,791				
	3808	Asistent medical		X		medical	principal	PL	1.0	4	PERMANENT OCUPAT	7,078	2,780	9,858				
431	3186	Asistent medical		X		medical	principal	PL	1.0	4	PERMANENT OCUPAT	7,078	2,780	9,858				
432	1070	Asistent medical		X		medical	principal	PL	1.0	4	PERMANENT OCUPAT	7,078	2,780	9,858				
433	297	Asistent medical		X		medical	principal	PL	1.0	4	PERMANENT OCUPAT	7,078	2,780	9,858				
434	1088	Asistent medical		X		medical	principal	PL	1.0	5	PERMANENT OCUPAT	7,255	2,850	10,105				
435	3293	Asistent medical		X		medical	principal	PL	1.0	4	PERMANENT OCUPAT	7,078	2,780	9,858				
436	464	Asistent medical		X		medical	principal	PL	1.0	5	PERMANENT OCUPAT	7,255	2,850	10,105				
437	1091	Asistent medical		X		medical	principal	PL	1.0	5	PERMANENT OCUPAT	7,255	2,850	10,105				
438	1080	Asistent medical		X		medical	principal	PL	1.0	5	PERMANENT OCUPAT	7,255	2,850	10,105				
439	3302	Asistent medical		X		medical	principal	PL	1.0	4	PERMANENT OCUPAT	7,078	2,780	9,858				
440	800	Asistent medical		X		medical	principal	PL	1.0	5	PERMANENT OCUPAT	7,255	2,850	10,105				
441	3825	Asistent medical		X		medical	principal	PL	1.0	3	PERMANENT OCUPAT	6,905	2,713	9,618				
442	3531	Asistent medical		X		medical	principal	PL	1.0	3	PERMANENT OCUPAT	6,905	2,713	9,618				
443	3542	Asistent medical		X		medical	principal	PL	1.0	3	PERMANENT OCUPAT	6,905	2,713	9,618				
444	VACANT	Asistent medical		X		medical	baza	PL		1.0	1	VACANT						
445	4162	Asistent medical		X		medical	baza	PL	1.0	4	PERMANENT OCUPAT	6,808	2,674	9,482				
446	4157	Asistent medical		X		medical	baza	PL	1.0	2	PERMANENT OCUPAT	6,324	2,484	8,808				
447	4161	Asistent medical		X		medical	baza	PL	1.0	3	CREȘTERE COPIL	5,810	2,608	8,418				
448	3548	Registrator medical		X		medical	principal	M	1.0	5	PERMANENT OCUPAT	6,230	1,596	7,826				
449	3949	Registrator medical		X		medical	principal	M	1.0	5	PERMANENT OCUPAT	6,230	1,596	7,826				
PERSONAL AUXILIAR											POSTURI APROBATE:	24.0	23.0	1.0		129,755	28,472	158,227
450	3501	Brancardier		X		baza	M	1.0		5	PERMANENT OCUPAT	5,345	1,252	6,597				
451	1075	Brancardier		X		baza	M	1.0		5	PERMANENT OCUPAT	5,345	1,252	6,597				
452	3912	Brancardier		X		baza	M	1.0		2	PERMANENT OCUPAT	4,843	1,135	5,978				
453	892	Infirmieră		X		baza	M	1.0		5	PERMANENT OCUPAT	5,846	1,271	7,117				
454	3290	Infirmieră		X		baza	M	1.0		5	PERMANENT OCUPAT	5,846	1,271	7,117				
455	3128	Infirmieră		X		baza	M	1.0		4	PERMANENT OCUPAT	5,703	1,240	6,943				
456	975	Infirmieră		X		baza	M	1.0		5	PERMANENT OCUPAT	5,846	1,271	7,117				
457	1040	Infirmieră		X		baza	M	1.0		5	PERMANENT OCUPAT	5,846	1,271	7,117				
458	3919	Infirmieră		X		baza	M	1.0		3	PERMANENT OCUPAT	5,703	1,240	6,943				
459	3519	Infirmieră		X		baza	M	1.0		5	PERMANENT OCUPAT	5,846	1,271	7,117				
460	3288	Infirmieră		X		baza	M	1.0		3	PERMANENT OCUPAT	5,563	1,209	6,772				
461	1083	Infirmieră		X		baza	M	1.0		4	PERMANENT OCUPAT	5,703	1,240	6,943				
462	3821	Infirmieră		X		baza	M	1.0		4	PERMANENT OCUPAT	5,703	1,240	6,943				
463	3139	Infirmieră		X		baza	M	1.0		5	PERMANENT OCUPAT	5,846	1,271	7,117				

Anexă la Hotărârea
Nr. 20
Anul.....Luna.....Ziua.....

PERSONAL MEDICAL SUPERIOR			POSTURI APROBATE:			3.5	0.0	3.5							
553	VACANT	Medic		X	radioterapie	primar	S		1.0						
554	VACANT	Medic		X	radioterapie	primar	S		1.0						
555	VACANT	Medic		X	radioterapie	specialist	S		0.5						
556	VACANT	Medic		X	radioterapie	specialist	S		1.0						
ALT PERSONAL SUPERIOR			POSTURI APROBATE:			2.0	1.0	1.0							
557	4147	Expert în fizică medicală		X	medicina de laborator	specialist	S	1.0		5		9,470	2,295	11,765	
558	VACANT	Fizician		X	medicina de laborator	baza	S		1.0						
PERSONAL SANITAR MEDIU			POSTURI APROBATE:			6.0	2.0	4.0							
559	1132	Asistent medical șef secție		X	medicina de laborator	principal	S	1.0		4		15,912	5,547	21,459	
560	VACANT	Asistent medical		X	medicina de laborator	baza	S		1.0			9,093	3,112	12,205	
561	776	Asistent medical		X	medicina de laborator	baza	PL	1.0		5					
562	VACANT	Asistent medical		X	medicina de laborator	baza	PL		1.0			6,819	2,435	9,254	
563	VACANT	Asistent medical		X	medicina de laborator	baza	PL		1.0						
564	VACANT	Registrator medical		X	medicina de laborator	baza	M		1.0						
PERSONAL INTRETINERE			POSTURI APROBATE:			1.0	0.0	1.0							
565	VACANT	Inginier		X		specialist	S		1.0						
PERSONAL AUXILIAR			POSTURI APROBATE:			1.0	1.0	0.0							
566	3818	Infirmieră		X		baza	M	1.0		3		5,472	1,022	6,494	
LABORATOR DE ANATOMIE PATOLOGICA			POSTURI APROBATE:			10.5	8.5	2.0							
PERSONAL MEDICAL SUPERIOR			POSTURI APROBATE:			2.5	2.5	0.0							
567	354	Medic coordonator		X	anatomie patologica	primar	S	1.0		5		50,720	24,684	75,404	
568	1006	Medic		X	anatomie patologica	primar	S	0.5		5		22,869	11,129	33,998	
569	4630	Medic		X	anatomie patologica	specialist	S	0.5		2		11,435	5,565	17,000	
570	4867	Medic		X	anatomie patologica	specialist	S	0.5		2		8,208	3,995	12,203	
ALT PERSONAL SUPERIOR			POSTURI APROBATE:			1.0	1.0	0.0							
571	273	Chirurș		X	medicina de laborator	specialist	S	1.0		5		10,836	3,861	14,697	
PERSONAL SANITAR MEDIU			POSTURI APROBATE:			6.0	4.0	2.0							
572	3477	Asistent medical		X	medicina de laborator	principal	S	1.0		5		33,244	12,432	45,676	
573	VACANT	Asistent medical		X	medicina de laborator	baza	S		1.0			9,852	3,869	13,721	
574	4077	Asistent medical		X	medicina de laborator	principal	PL	1.0		3					
575	VACANT	Asistent medical		X	medicina de laborator	baza	PL		1.0			8,414	3,305	11,719	
576	3163	Autopsier		X	medicina de laborator	baza	M	1.0		5		7,387	2,447	9,834	
577	3549	Registrator medical		X	medicina de laborator	principal	M	1.0		5		7,591	2,811	10,402	
PERSONAL AUXILIAR			POSTURI APROBATE:			1.0	1.0	0.0							
578	4179	Ingrjiitoare		X		baza	M	1.0		3		5,910	1,691	7,601	
LABORATOR EXPLORARI FUNCTIONALE			POSTURI APROBATE:			6.5	5.25	1.25							
PERSONAL MEDICAL SUPERIOR			POSTURI APROBATE:			1.5	0.25	1.25							
579	6110	Medic		X	neurologie	primar	S	0.25		5		4,398	195	4,593	
580	VACANT	Medic		X	neurologie	primar	S		0.25			4,398	195	4,593	
581	VACANT	Medic		X	recuperare-fizioterapie	specialist	S		1.0						
PERSONAL SANITAR MEDIU			POSTURI APROBATE:			4.0	4.0	0.0							
582	371	Asistent medical șef secție		X	medical	principal	PL	1.0		5		29,383	2,485	31,868	
583	309	Asistent medical		X	medical	principal	PL	1.0		5		9,093	747	9,840	
584	2036	Asistent medical		X	medical	principal	PL	1.0		4		6,819	584	7,403	
585	3996	Asistent medical		X	medical	baza	PL	1.0		5		6,652	570	7,222	
PERSONAL AUXILIAR			POSTURI APROBATE:			1.0	1.0	0.0							
586	359	Ingrjiitoare		X		baza	M	1.0		5		5,345	254	5,599	
LABORATOR ANGIOGRAFIE			POSTURI APROBATE:			4.5	2.50	2.00							
PERSONAL MEDICAL SUPERIOR			POSTURI APROBATE:			2.5	1.00	2.00							
587	553	Medic		X	neurochirurgie	primar	S	1.0		5		17,592	5,448	23,040	
588	VACANT	Medic		X	neurochirurgie	primar	S		1.0			17,592	5,448	23,040	
589	VACANT	Medic		X	radiologie	primar	S		1.0						
ALT PERSONAL SUPERIOR			POSTURI APROBATE:			0.5	0.5	0.0							
590	3179	Bioinginer		X	biogenierie medicala	principal	S	0.5		5		6,340	844	5,496	
PERSONAL SANITAR MEDIU			POSTURI APROBATE:			1.0	1.0	0.0							
591	750	Asistent medical		X	medical	principal	PL	1.0		5		11,689	2,435	9,254	
STERILIZARE			POSTURI APROBATE:			5.0	5.0	0.0							
PERSONAL SANITAR MEDIU			POSTURI APROBATE:			4.0	4.0	0.0							
592	183	Asistent medical		X	medical	principal	S	1.0		5		33,364	2,624	35,988	
593	1098	Asistent medical		X	medical	principal	PL	1.0		4		27,614	2,366	29,980	
594	3450	Asistent medical		X	medical	principal	PL	1.0		4		7,577	649	8,226	
595	2054	Asistent medical		X	medical	baza	PL	1.0		5		6,652	570	7,222	
PERSONAL AUXILIAR			POSTURI APROBATE:			1.0	1.0	0.0							
596	985	Infirmieră		X		baza	M	1.0		5		6,733	577	7,310	
CENTRU DE PREVENIRE INFECTII ASOCIATE ASISTENT			POSTURI APROBATE:			6.5	5.5	1.0							
PERSONAL MEDICAL SUPERIOR			POSTURI APROBATE:			4.5	3.5	1.0							
7	4099	Medic coordonator		X	epidemiologie	primar	S	1.0		5		72,582	30,337	102,919	
8	2080	Medic		X	igiena	primar	S	0.5		5		52,859	24,790	77,649	
599	4149	Medic		X	boli infecțioase	specialist	S	1.0		2		17,592	7,783	25,375	
600	4148	Medic		X	boli infecțioase	specialist	S	1.0		2		8,796	3,891	12,687	
601	VACANT	Medic		X	epidemiologie	specialist	S		1.0			12,997	6,558	19,555	
PERSONAL SANITAR MEDIU			POSTURI APROBATE:			2.0	2.0	0.0							
602	203	Asistent medical șef unitate		X	medical	principal	S	1.0		5		13,474	6,558	20,032	
603	3202	Asistent medical		X	sanatate publica	principal	PL	1.0		5		19,723	5,547	25,270	
SERVICIUL DE PRIMIRE - INTERNARE PACIENT			POSTURI APROBATE:			20.0	17.0	3.0							
PERSONAL SANITAR MEDIU			POSTURI APROBATE:			11.0	11.0	0.0							
604	110	Asistent medical șef secție		X	medical	principal	PL	1.0		5		12,904	3,112	16,016	
605	765	Asistent medical		X	medical	principal	PL	1.0		5		6,819	2,435	9,254	
606	3475	Asistent medical		X	medical	principal	PL	1.0		5		6,819	584	7,403	
607	102	Registrator medical		X	medical	principal	M	1.0		5		5,839	584	6,423	
608	4885	Registrator medical		X	medical	debutant	M	1.0		0		4,515	698	5,213	
609	3995	Registrator medical		X	medical	principal	M	1.0		5		5,839	418	6,257	
610	3997	Registrator medical		X	medical	principal	M	1.0		4		5,696	408	6,104	
611	4071	Registrator medical		X	medical	principal	M	1.0		5		5,839	418	6,257	
612	302	Registrator medical		X	medical	principal	M	1.0		5		5,839	975	6,814	
613	4587	Registrator medical		X	medical	baza	M	1.0		2		5,221	347	5,568	
614	4689	Registrator medical		X	medical	baza	M	1.0		5		5,762	383	6,145	
PERSONAL AUXILIAR			POSTURI APROBATE:			9.0	6.0	3.0							
615	3383	Ambulanșier		X	sofer autosanitară	I	M	1.0		4		32,327	1,420	33,747	
616	3945	Ambulanșier		X	sofer autosanitară	I	M	1.0		2		5,853	234	6,087	
617	221	Infirmier		X		baza	M	1.0		5		5,437	217	5,654	
618	4884	Infirmier		X		debutant	M	1.0		5		5,750	258	6,008	
619	VACANT	Infirmier		X		baza	M		1.0			4,485	208	4,693	
620	3910	Ingrjiitoare		X		baza	M		1.0						
621	3998	Ingrjiitoare		X		baza	M	1.0		4		5,214	248	5,462	
622	VACANT	Ingrjiitoare		X		baza	M		1.0			5,588	255	5,843	
623	VACANT	Ingrjiitoare		X		baza	M		1.0						
COMPARTIMENT SPITALIZARE DE ZI			POSTURI APROBATE:			9.0	8.0	1.0							
PERSONAL SANITAR MEDIU			POSTURI APROBATE:			6.0	6.0	0.0							
624	3177	Asistent medical		X	medicina de urgenta	principal	S	1.0		5		30,822	2,165	32,987	
625	4021	Asistent medical		X	medical	baza	PL	1.0		1		19,322	1,649	20,971	
626	4185	Asistent medical		X	medical	debutant	PL	1.0		2		7,577	649	8,226	

627	368	Asistent medical		X	medical	principal	PL	1.0	5	PERMANENT OCUPAT	6,819	1,704	8,523
628	2031	Asistent medical		X	medical	principal	PL	1.0	5	PERMANENT OCUPAT	6,819	1,704	8,523
629	4394	Asistent medical		X	medical	baza	PL	1.0	3	PERMANENT OCUPAT	6,641	2,608	9,249
PERSONAL AUXILIAR					POSTURI APROBATE: 3.0 2.0 1.0					11,500	516	12,016	
630	4580	Infirmeră		X	baza	M	1.0	5	PERMANENT OCUPAT	5,750	258	6,008	
631	4584	Infirmeră		X	baza	M	1.0	5	PERMANENT OCUPAT	5,750	258	6,008	
632	VACANT	Îngrijitoare		X	baza	M	1.0	1.0	VACANT				
COMPARTIMENT AMBULATORIU INTEGRAT					POSTURI APROBATE: 28.0 18.0 10.0					207,341	36,299	243,640	
CABINET NEUROCHIRURGIE													
633	VACANT	Medic		X	neurochirurgie	specialist	S	1.0		VACANT			
CABINET NEUROLOGIE													
634	344	Medic		X	neurologie	primar	S	1.0	5	PERMANENT OCUPAT	17,592	5,448	23,040
635	334	Medic		X	neurologie	primar	S	0.5	5	PERMANENT OCUPAT	8,796	2,724	11,520
636	4176	Medic		X	neurologie	specialist	S	1.0	3	PERMANENT OCUPAT	13,261	4,107	17,368
637	328	Medic		X	neurologie	primar	S	0.5	5	PERMANENT OCUPAT	8,796	2,724	11,520
638	VACANT	Asistent medical		X	medical	principal	PL	1.0		VACANT			
CABINET OFTALMOLOGIE													
639	VACANT	Medic		X	oftalmologie	primar	S	1.0		TEMPORAR VACANT			
640	30	Medic		X	oftalmologie	primar	S	1.0	5	PERMANENT OCUPAT	17,592	1,868	19,460
641	3281	Medic		X	oftalmologie	primar	S	0.5	5	PERMANENT OCUPAT	8,796	934	9,730
642	VACANT	Asistent medical		X	medical	principal	PL	1.0		VACANT			
CABINET ORL													
643	843	Medic		X	ORL	primar	S	1.0	5	PERMANENT OCUPAT	17,592	860	18,452
644	VACANT	Asistent medical		X	medical	baza	PL	1.0		VACANT			
CABINET DIABET ZAHARAT ȘI NUTRIȚIE													
645	3429	Medic		X	diabetologie	primar	S	0.5	4	PERMANENT OCUPAT	8,581	392	8,973
646	VACANT	Medic		X	diabetologie	primar	S	0.5		VACANT			
CABINET MEDICINA INTERNĂ													
647	1004	Medic		X	medicina internă	primar	S	1.0	5	PERMANENT OCUPAT	17,592	860	18,452
648	VACANT	Medic		X	medicina internă	primar	S	0.5		VACANT			
CABINET OMF													
649	VACANT	Medic		X	chirurgie maxilo-facială	specialist	S	0.5		VACANT			
CABINET DE ORTOPEDIE-TRAUMATOLOGIE													
650	VACANT	Medic		X	ortopedie-traumatologie	primar	S	0.5		VACANT			
CABINET KINETOTERAPIE													
651	3532	Kinetoterapeut		X	kinetoterapie	principal	S	1.0	2	PERMANENT OCUPAT	8,282	2,159	10,441
652	3428	Kinetoterapeut		X	kinetoterapie	principal	S	1.0	2	CREȘTERE COPIL	6,955	1,374	8,329
653	3547	Kinetoterapeut		X	kinetoterapie	principal	S	1.0	2	PERMANENT OCUPAT	8,281	1,374	9,655
654	3802	Kinetoterapeut		X	kinetoterapie	principal	S	1.0	2	PERMANENT OCUPAT	8,282	1,374	9,656
655	3523	Kinetoterapeut		X	kinetoterapie	principal	S	1.0	4	PERMANENT OCUPAT	8,915	1,479	10,394
656	3114	Kinetoterapeut		X	kinetoterapie	principal	S	1.0	4	PERMANENT OCUPAT	8,915	1,479	10,394
657	3546	Kinetoterapeut		X	kinetoterapie	principal	S	1.0	3	PERMANENT OCUPAT	8,697	2,267	10,964
658	3276	Kinetoterapeut		X	kinetoterapie	principal	S	1.0	3	PERMANENT OCUPAT	8,697	1,443	10,140
659	4023	Kinetoterapeut		X	kinetoterapie	principal	S	1.0	2	PERMANENT OCUPAT	8,282	1,374	9,656
660	3834	Kinetoterapeut		X	kinetoterapie	baza	S	1.0	2	PERMANENT OCUPAT	7,332	1,211	8,543
661	VACANT	Kinetoterapeut		X	kinetoterapie	baza	S	1.0	1.0	VACANT			
662	4171	Balneofizikinetoterapeut		X	balneofizikinetoterapie	baza	S	1.0	1	PERMANENT OCUPAT	6,105	848	6,953
CABINET MEDICINA FIZICĂ ȘI DE REABILITARI													
663	VACANT	Medic		X	recuperare	specialist	S	1.0		VACANT			
CABINET CARDIOLOGIE													
664	VACANT	Medic		X	cardiologie	specialist	S	0.5		VACANT			
CABINET PSIHIATRIE													
665	VACANT	Medic		X	psihiatrie	specialist	S	0.5		VACANT			
COMPARTIMENTUL MANAGEMENTUL CALITĂȚII					POSTURI APROBATE: 4.5 1.0 3.5					13,261	1,760	15,021	
666	3990	Medic coordonator		X	sanatate publica	specialist	S	1.0	3	PERMANENT OCUPAT	13,261	1,760	15,021
667	VACANT	Medic		X		specialist	S	0.5		VACANT			
668	VACANT	Referent		X		III	S	1.0		VACANT			
669	VACANT	Referent de specialitate		X		III	S	1.0		VACANT			
670	VACANT	Consilier		X		debutant	S	1.0	0	VACANT			
COMPARTIMENT JURIDIC					POSTURI APROBATE: 1.0 0.0 1.0								
671	VACANT	Consilier juridic		X	juridic	IA	S	1.0		VACANT			
RESURSE UMANE - NŌRMARE - ORGANIZARE - S					POSTURI APROBATE: 12.0 8.0 4.0					72,098	5,413	77,511	
672	3513	Șef serviciu		X	economie	IA	S	1.0	5	TEMPORAR OCUPAT	10,189	790	10,979
673	1036	Economist		X	economie	IA	S	1.0	5	PERMANENT OCUPAT	8,029	660	8,689
674	4389	Economist		X	economie	IA	S	1.0	5	PERMANENT OCUPAT	8,029	660	8,689
675	1148	Economist		X	economie	IA	S	1.0	5	PERMANENT OCUPAT	8,029	660	8,689
676	833	Economist		X	economie	IA	S	1.0	5	PERMANENT OCUPAT	8,029	660	8,689
677	4018	Economist		X	economie	II	S	1.0	2	PERMANENT OCUPAT	5,333	368	5,701
678	4076	Economist		X	economie	IA	S	1.0		TEMPORAR VACANT			
679	249	Secretar dactilograf		X	secretariat general	IA	M	1.0	5	TEMPORAR OCUPAT	6,684	446	7,130
680	4385	Economist		X	economie	IA	S	1.0	3	PERMANENT OCUPAT	7,359	628	7,987
681	3513	Referent de specialitate		X	economie	IA	S	1.0	5	TEMPORAR VACANT			
682	VACANT	Inspector Resurse Umane		X	economie	IA	S	1.0		VACANT			
683	739	Preot		X	clerical	I	S	1.0	5	PERMANENT OCUPAT	10,417	541	10,958
COMPARTIMENT SSM - PSI					POSTURI APROBATE: 2.0 2.0 0.0					14,465	1,067	15,532	
684	142	Tehnician PSI		X	tehnician PSI	IA	M	1.0	5	PERMANENT OCUPAT	6,436	407	6,843
685	414	Înginer SSM		X	înginer SSM	IA	S	1.0	5	PERMANENT OCUPAT	8,029	660	8,689
SERVICIUL FINANCIAR - CONTABIL					POSTURI APROBATE: 13.0 12.0 1.0					82,667	5,760	88,427	
686	767	Șef serviciu		X	economie	II-IA	S	1.0	5	PERMANENT OCUPAT	11,134	869	12,003
687	4589	Economist		X	economie	IA	S	1.0	5	PERMANENT OCUPAT	8,029	660	8,689
688	3521	Economist		X	economie	IA	S	1.0	5	PERMANENT OCUPAT	8,029	660	8,689
689	3415	Economist		X	economie	IA	S	1.0	3	PERMANENT OCUPAT	7,642	628	8,270
690	VACANT	Economist		X	economie	IA	S	1.0		VACANT			
691	4399	Economist		X	economie	II	S	1.0	5	PERMANENT OCUPAT	7,946	541	8,487
692	3572	Contabil		X	economie	IA	M	1.0	5	PERMANENT OCUPAT	6,684	407	7,091
693	4160	Contabil		X	economie	II	M	1.0	5	PERMANENT OCUPAT	6,599	394	6,993
694	4026	Magaziner		X	magaziner	I	M	1.0	5	PERMANENT OCUPAT	6,640	398	7,038
695	3932	Magaziner		X	magaziner	I	M	1.0	5	PERMANENT OCUPAT	6,640	398	7,038
696	3931	Magaziner		X	magaziner	I	M	1.0	5	PERMANENT OCUPAT	6,640	398	7,038
697	4628	Merceolog		X	merceolog	IA	M	1.0	5	PERMANENT OCUPAT	6,640	398	7,038
698	Rezervat	Economist - Rezervat Director Financiar		X	economie	IA	S	1.0		PERMANENT OCUPAT	6,684	407	7,091
IU ACHIZITI PUBLICE - APROVIZIONARE - TRA					POSTURI APROBATE: 11.0 10.0 1.0					70,379	4,797	75,176	
699	3463	Șef serviciu		X	economie	IA	S	1.0	3	TEMPORAR OCUPAT	9,758	790	10,548
700	803	Economist		X	economie	IA	S	1.0	5	PERMANENT OCUPAT	8,029	660	8,689
701	3463	Referent de specialitate		X	economie	IA	S	1.0	3	TEMPORAR VACANT			
702	4033	Economist		X	economie	IA	S	1.0	5	PERMANENT OCUPAT	8,029	660	8,689
703	3040	Economist		X	economie	IA	S	1.0	5	PERMANENT OCUPAT	8,029	660	8,689
704	VACANT	Expert achizitii publice		X	economie	IA	S	1.0	2	PERMANENT OCUPAT	6,935	404	7,339
705	4692	Referent de specialitate		X	economie	IA	S	1.0	4	PERMANENT OCUPAT	7,463	528	7,991
706	3311	Analist programator		X	informatica	IA	S	1.0	5	PERMANENT OCUPAT	8,029	660	8,689
707	749	Șofer		X	sofer	I	M	1.0	5	PERMANENT OCUPAT	6,354	-	6,354
708	VACANT	Muncitor		X	manipulant bunuri	baza	M	1.0		VACANT			
709	4878	Referent de specialitate		X	economie	III	S	1.0		CONSILIER PERMANENT OCUPAT IASI	7,753	435	8,188

Anexă la Hotărârea
 Nr. 20
 Anul.....Luna.....Ziua.....

RVCIIUL STATISTICĂ ȘI INFORMATICĂ MEDICĂ				POSTURI APROBATE:				11.0	5.5	5.5		44,425	3,241	47,666	
710	411	Șef serviciu	X			II-IA	S	1.0		5	PERMANENT OCUPAT	9,811	790	10,601	
711	3182	Economist		X		IA	S	1.0		5	PERMANENT OCUPAT	8,029	660	8,689	
712	3116	Referent de specialitate		X		I	S	1.0		4	PERMANENT OCUPAT	7,835	644	8,479	
713	342	Referent de specialitate		X		II	S	1.0		5	PERMANENT OCUPAT	7,946	541	8,487	
714	4143	Referent de specialitate		X		III	S	0.5		2	PERMANENT OCUPAT	3,602	202	3,804	
715	VACANT	Statistician		X		medicinal	principal	S		1.0	VACANT				
716	VACANT	Traducator		X		limbi straine	II	S		1.0	VACANT				
717	VACANT	Inginer sistem		X		informatica	IA	S		1.0	VACANT				
718	4159	Economist		X		II	S	1.0		2	PERMANENT OCUPAT	7,202	404	7,606	
719	VACANT	Registrator medical		X		medical	baza	M		1.0	VACANT				
720	VACANT	Registrator medical		X		medical	baza	M		1.0	VACANT				
721	VACANT	Registrator medical		X		medical	baza	M		0.5	VACANT				
BLOC ALIMENTAR				POSTURI APROBATE:				12.0	10.0	2.0		66,490	1,091	67,581	
722	322	Asistent medical șef secție	X			nutritie	principal	S	1.0	5	PERMANENT OCUPAT	9,093	590	9,683	
723	VACANT	Muncitor		X		bucatar	I	M		1.0	5	PERMANENT OCUPAT			
724	4155	Muncitor		X		bucatar	II	M	1.0	3	PERMANENT OCUPAT	6,281	-	6,281	
725	501	Muncitor		X		bucatar	II	M	1.0	5	PERMANENT OCUPAT	6,599	-	6,599	
726	2056	Muncitor		X		bucatar	II	M	1.0	5	PERMANENT OCUPAT	6,599	-	6,599	
727	106	Muncitor		X		bucatar	II	M	1.0	5	PERMANENT OCUPAT	6,599	-	6,599	
728	1069	Muncitor		X		bucatar	II	M	1.0	5	PERMANENT OCUPAT	6,599	-	6,599	
729	4134	Muncitor		X		bucatar	II	M	1.0	4	PERMANENT OCUPAT	6,438	-	6,438	
730	3544	Muncitor		X		bucatar	II	M	1.0	5	PERMANENT OCUPAT	6,379	-	6,379	
6061	2587	Muncitor		X		bucatar	II	M	1.0	3	PERMANENT OCUPAT	6,061	-	6,061	
6062	VACANT	Muncitor		X		bucatar	I	M		1.0	VACANT				
6063	4691	Nutritionist		X		nutritie	baza	S	1.0		PERMANENT OCUPAT	5,842	501	6,343	
BLOC SPĂLĂTORIE				POSTURI APROBATE:				11.0	10.0	1.0		54,839	2,139	56,978	
6064	3150	Șef formație muncitori	X			șef bloc spalatorie	I	M	1.0	5	PERMANENT OCUPAT	6,260	238	6,498	
6065	4165	Muncitor		X		lenjer-croitor	baza	M	1.0	5	PERMANENT OCUPAT	6,599	235	6,834	
6066	3165	Spălătoareasă		X		spalatorieasa	baza	M	1.0	5	PERMANENT OCUPAT	5,345	212	5,557	
6067	3164	Spălătoareasă		X		spalatorieasa	baza	M	1.0	4	PERMANENT OCUPAT	5,214	207	5,421	
6068	3957	Spălătoareasă		X		spalatorieasa	baza	M	1.0	5	PERMANENT OCUPAT	5,345	212	5,557	
6069	4882	Spălătoareasă		X		spalatorieasa	baza	M	1.0	3	PERMANENT OCUPAT	5,086	202	5,288	
6070	4025	Spălătoareasă		X		spalatorieasa	baza	M	1.0	3	PERMANENT OCUPAT	5,086	202	5,288	
6071	3816	Spălătoareasă		X		spalatorieasa	baza	M	1.0	4	PERMANENT OCUPAT	5,214	207	5,421	
6072	4024	Spălătoareasă		X		spalatorieasa	baza	M	1.0	5	PERMANENT OCUPAT	5,345	212	5,557	
6073	4164	Spălătoareasă		X		spalatorieasa	baza	M	1.0	5	PERMANENT OCUPAT	5,345	212	5,557	
6074	VACANT	Spălătoareasă		X		spalatorieasa	baza	M		1.0	VACANT				
SERVICIUL TEHNIC ADMINISTRATIV				POSTURI APROBATE:				32.0	23.0	9.0		149,706	5,531	155,237	
6075	2050	Șef serviciu	X			inginer	II-IA	S	1.0	5	PERMANENT OCUPAT	10,189	790	10,979	
6076	VACANT	Inginer		X		inginer	IA	S		1.0	VACANT				
6077	VACANT	Tehnician		X		specialist	II	M		1.0	VACANT				
6078	416	Muncitor		X		electrician	I	M	1.0	5	PERMANENT OCUPAT	6,599	235	6,834	
6079	4035	Muncitor		X		electrician	I	M	1.0	4	PERMANENT OCUPAT	6,438	229	6,667	
6080	103	Muncitor		X		electrician	I	M	1.0	5	PERMANENT OCUPAT	6,599	235	6,834	
6081	VACANT	Muncitor		X		electrician	I	M		1.0	5	VACANT			
6082	4146	Muncitor		X		electrician	II	M	1.0	3	PERMANENT OCUPAT	6,281	224	6,505	
6083	2070	Muncitor		X		electromecanic	I	M	1.0	5	PERMANENT OCUPAT	6,599	235	6,834	
6084	3138	Muncitor		X		telefonist	II	M	1.0	5	PERMANENT OCUPAT	6,391	-	6,391	
6085	513	Muncitor		X		telefonist	II	M	1.0	5	PERMANENT OCUPAT	6,391	-	6,391	
6086	101	Muncitor		X		telefonist	II	M	1.0	5	PERMANENT OCUPAT	6,391	-	6,391	
6087	970	Muncitor		X		telefonist	III	M	1.0	5	PERMANENT OCUPAT	6,391	-	6,391	
6088	856	Muncitor		X		termist	I	M	1.0	5	PERMANENT OCUPAT	6,599	235	6,834	
6089	3570	Muncitor		X		instalator sanitar	I	M	1.0	5	PERMANENT OCUPAT	6,354	235	6,589	
6090	467	Muncitor		X		instalator sanitar	I	M	1.0	5	PERMANENT OCUPAT	6,354	235	6,589	
6091	327	Muncitor		X		instalator sanitar	I	M	1.0	5	PERMANENT OCUPAT	6,354	235	6,589	
6092	3962	Muncitor		X		instalator sanitar	I	M	1.0	5	PERMANENT OCUPAT	6,354	235	6,589	
6093	76	Muncitor		X		instalator sanitar	I	M	1.0	5	PERMANENT OCUPAT	6,354	235	6,589	
6094	VACANT	Muncitor		X		instalator sanitar	I	M		1.0	5	VACANT			
6095	3571	Muncitor		X		lacatus mecanic	I	M	1.0	5	PERMANENT OCUPAT	6,354	235	6,589	
6096	3223	Muncitor		X		lacatus mecanic	I	M	1.0	5	PERMANENT OCUPAT	6,354	235	6,589	
6097	3210	Muncitor		X		lifrier	I	M	1.0	5	PERMANENT OCUPAT	6,354	235	6,589	
6098	89	Muncitor		X		frizer	I	M	1.0	5	PERMANENT OCUPAT	6,354	823	7,177	
6099	3933	Muncitor		X		manipulant bunuri	baza	M	1.0	5	PERMANENT OCUPAT	5,884	215	6,099	
6100	3209	Muncitor		X		manipulant bunuri	baza	M	1.0	5	PERMANENT OCUPAT	5,884	215	6,099	
6101	3836	Muncitor		X		manipulant bunuri	baza	M	1.0	5	PERMANENT OCUPAT	5,884	215	6,099	
6102	VACANT	Muncitor		X		electrician	I	M		1.0	VACANT				
6103	VACANT	Muncitor		X		lacatus mecanic	I	M		1.0	VACANT				
6104	VACANT	Muncitor		X		lifrier	I	M		1.0	VACANT				
6105	VACANT	Muncitor		X		lifrier	II	M		1.0	VACANT				
6106	VACANT	Muncitor		X		zugrav-vopsitor	I	M		1.0	VACANT				
UNITATE DE PRIMIRE URGENȚE				POSTURI APROBATE:				83.5	76.0	7.5		629,923	237,733	867,656	
PERSONAL MEDICAL SUPERIOR				POSTURI APROBATE:				13.5	13.0	0.5		228,372	111,144	339,516	
6107	3974	Medic șef secție	X			medicina de urgenta	primar	S	1.0	3	TEMPORAR OCUPAT	18,759	9,129	27,888	
6108	3421	Medic		X		medicina de urgenta	primar	S	1.0	4	PERMANENT OCUPAT	18,312	8,912	27,224	
6109	3467	Medic		X		medicina de urgenta	primar	S	1.0	4	PERMANENT OCUPAT	18,312	8,912	27,224	
6110	484	Medic		X		medicina de urgenta	primar	S	1.0	5	PERMANENT OCUPAT	18,770	9,135	27,905	
6111	3989	Medic		X		medicina de urgenta	primar	S	1.0	5	PERMANENT OCUPAT	18,770	9,135	27,905	
6112	486	Medic		X		medicina de urgenta	primar	S	1.0	5	PERMANENT OCUPAT	18,770	9,135	27,905	
6113	3487	Medic		X		medicina de urgenta	primar	S	1.0	4	PERMANENT OCUPAT	18,312	8,912	27,224	
6114	3226	Medic		X		medicina de urgenta	primar	S	1.0	4	PERMANENT OCUPAT	18,312	8,912	27,224	
6115	3423	Medic		X		medicina de urgenta	primar	S	1.0	4	PERMANENT OCUPAT	18,312	8,912	27,224	
6116	4150	Medic		X		medicina de urgenta	primar	S	1.0	4	PERMANENT OCUPAT	18,312	8,912	27,224	
6117	4497	Medic		X		medicina de urgenta	primar	S	1.0	3	PERMANENT OCUPAT	17,865	8,696	26,561	
6118	1077	Medic		X		medicina de urgenta	specialist	S	1.0	3	PERMANENT OCUPAT	14,148	6,886	21,034	
6119	1094	Medic		X		medicina de urgenta	specialist	S	1.0	5	PERMANENT OCUPAT	14,865	7,234	22,099	
6120	3974	Medic		X		medicina de urgenta	specialist	S		0.5	TEMPORAR VACANT	14,865	7,234	22,099	
ALT PERSONAL MEDICAL SUPERIOR				POSTURI APROBATE:				1.0	0.0	1.0					
6121	VACANT	Asistent social		X		medical	baza	S		1.0	VACANT				
PERSONAL DE INFORMATICĂ				POSTURI APROBATE:				1.0	0.0	1.0					
6122	VACANT	Informatician		X		medical	baza	S		1.0	VACANT				
ADMINISTRATORI				POSTURI APROBATE:				1.0	0.0	1.0					
6123	VACANT	Administrator		X		medical	baza	S		1.0	VACANT				
PERSONAL SANITAR MEDIU				POSTURI APROBATE:				38.0	36.0	2.0		254,563	93,347	347,910	
6124	396	Asistent medical șef secție	X			medicina de urgenta	principal	S	1.0	5	PERMANENT OCUPAT	9,701	3,651	13,352	
6125	2074	Asistent medical		X		medicina de urgenta	principal	S	1.0	4	PERMANENT OCUPAT	7,886	3,098	10,984	
6126	220	Asistent medical		X		medicina de urgenta	principal	S	1.0	5	PERMANENT OCUPAT	8,084	3,175	11,259	
6127	2041	Asistent medical													

6133	1072	Asistent medical		X	medicina de urgenta	principal	PL	1.0	4	PERMANENT OCUPAT	7,078	2,780	9,858		
6134	1097	Asistent medical		X	medicina de urgenta	principal	PL	1.0	5	PERMANENT OCUPAT	7,255	2,850	10,105		
6135	3378	Asistent medical		X	medicina de urgenta	principal	PL	1.0	5	PERMANENT OCUPAT	7,255	2,850	10,105		
6136	3175	Asistent medical		X	medicina de urgenta	principal	PL	1.0	5	PERMANENT OCUPAT	7,255	2,850	10,105		
6137	2076	Asistent medical		X	medicina de urgenta	principal	PL	1.0	4	PERMANENT OCUPAT	7,078	2,780	9,858		
6138	927	Asistent medical		X	medicina de urgenta	principal	PL	1.0	5	PERMANENT OCUPAT	7,255	2,850	10,105		
6139	2042	Asistent medical		X	medicina de urgenta	principal	PL	1.0	4	PERMANENT OCUPAT	7,078	2,780	9,858		
6140	2072	Asistent medical		X	medicina de urgenta	principal	PL	1.0	4	PERMANENT OCUPAT	7,078	2,780	9,858		
6141	475	Asistent medical		X	medicina de urgenta	principal	PL	1.0	5	PERMANENT OCUPAT	7,255	2,850	10,105		
6142	3449	Asistent medical		X	medicina de urgenta	principal	PL	1.0	4	PERMANENT OCUPAT	7,078	2,780	9,858		
6143	409	Asistent medical		X	medicina de urgenta	principal	PL	1.0	5	PERMANENT OCUPAT	7,255	2,850	10,105		
6144	418	Asistent medical		X	medicina de urgenta	principal	PL	1.0	5	PERMANENT OCUPAT	7,255	2,850	10,105		
6145	994	Asistent medical		X	medicina de urgenta	principal	PL	1.0	4	PERMANENT OCUPAT	7,078	2,780	9,858		
6146	518	Asistent medical		X	medicina de urgenta	principal	PL	1.0	5	PERMANENT OCUPAT	7,255	2,850	10,105		
6147	521	Asistent medical		X	medicina de urgenta	principal	PL	1.0	5	PERMANENT OCUPAT	7,255	2,850	10,105		
6148	4003	Asistent medical		X	medicina de urgenta	principal	PL	1.0	5	PERMANENT OCUPAT	7,255	2,850	10,105		
6149	2055	Asistent medical		X	medicina de urgenta	principal	PL	1.0	5	PERMANENT OCUPAT	7,255	2,850	10,105		
6150	4042	Asistent medical		X	medicina de urgenta	baza	PL	1.0	3	PERMANENT OCUPAT	6,905	2,713	9,618		
6151	3829	Asistent medical		X	medicina de urgenta	baza	PL	1.0	2	PERMANENT OCUPAT	6,324	2,484	8,808		
6152	VACANT	Asistent medical		X	medicina de urgenta	baza	PL	1.0		VACANT	-	-	-		
6153	993	Registrator medical		X	medicina de urgenta	principal	M	1.0	4	PERMANENT OCUPAT	6,078	1,557	7,635		
6154	460	Registrator medical		X	medicina de urgenta	principal	M	1.0	5	PERMANENT OCUPAT	6,230	1,596	7,826		
6155	3941	Registrator medical		X	medicina de urgenta	principal	M	1.0	4	PERMANENT OCUPAT	6,078	1,557	7,635		
6156	3938	Registrator medical		X	medicina de urgenta	principal	M	1.0	3	PERMANENT OCUPAT	5,929	1,519	7,448		
6157	3464	Registrator medical		X	medicina de urgenta	principal	M	1.0	3	PERMANENT OCUPAT	5,929	1,519	7,448		
6158	3833	Registrator medical		X	medicina de urgenta	baza	M	1.0	2	PERMANENT OCUPAT	5,929	1,519	7,448		
6159	4410	Registrator medical		X	medicina de urgenta	baza	M	1.0	0	PERMANENT OCUPAT	4,869	1,176	6,045		
6160	3943	Registrator medical		X	medicina de urgenta	baza	M	1.0	3	PERMANENT OCUPAT	5,929	1,519	7,448		
6161	VACANT	Registrator medical		X	medicina de urgenta	baza	M	1.0		VACANT	-	-	-		
PERSONAL AUXILIAR										POSTURI APROBATE: 29.0 27.0 2.0			146,988	33,242	180,230
6161	1130	Brancardier		X	baza	M	1.0	5	PERMANENT OCUPAT	5,345	1,252	6,597			
6162	3510	Brancardier		X	baza	M	1.0	3	PERMANENT OCUPAT	5,086	1,191	6,277			
6163	2044	Brancardier		X	baza	M	1.0	5	PERMANENT OCUPAT	5,345	1,252	6,597			
6164	3414	Brancardier		X	baza	M	1.0	5	PERMANENT OCUPAT	5,345	1,252	6,597			
6165	104	Brancardier		X	baza	M	1.0	5	PERMANENT OCUPAT	5,345	1,252	6,597			
6166	3127	Brancardier		X	baza	M	1.0	5	PERMANENT OCUPAT	5,345	1,252	6,597			
6167	3176	Brancardier		X	baza	M	1.0	4	PERMANENT OCUPAT	5,214	1,221	6,435			
6168	4141	Brancardier		X	baza	M	1.0	1	PERMANENT OCUPAT	4,612	1,045	5,657			
6169	3161	Brancardier		X	baza	M	1.0	5	PERMANENT OCUPAT	5,345	1,252	6,597			
6170	506	Brancardier		X	baza	M	1.0	5	PERMANENT OCUPAT	5,345	1,252	6,597			
6171	3151	Brancardier		X	baza	M	1.0	4	PERMANENT OCUPAT	5,214	1,221	6,435			
6172	VACANT	Brancardier		X	baza	M	1.0		VACANT	-	-	-			
6173	489	Infirmieră		X	baza	M	1.0	5	PERMANENT OCUPAT	5,846	1,271	7,117			
6174	4030	Infirmieră		X	baza	M	1.0	4	PERMANENT OCUPAT	5,703	1,240	6,943			
6175	3538	Infirmieră		X	baza	M	1.0	4	PERMANENT OCUPAT	5,703	1,240	6,943			
6176	3950	Infirmieră		X	baza	M	1.0	4	PERMANENT OCUPAT	5,703	1,240	6,943			
6177	3810	Infirmieră		X	baza	M	1.0	5	PERMANENT OCUPAT	5,846	1,271	7,117			
6178	3472	Infirmieră		X	baza	M	1.0	5	PERMANENT OCUPAT	5,846	1,271	7,117			
6179	3169	Infirmieră		X	baza	M	1.0	4	PERMANENT OCUPAT	5,703	1,240	6,943			
6180	3553	Infirmieră		X	baza	M	1.0	5	PERMANENT OCUPAT	5,846	1,271	7,117			
6181	3511	Infirmieră		X	baza	M	1.0	5	PERMANENT OCUPAT	5,846	1,271	7,117			
6182	3286	Infirmieră		X	baza	M	1.0	3	PERMANENT OCUPAT	5,563	1,209	6,772			
6183	3491	Infirmieră		X	baza	M	1.0	5	PERMANENT OCUPAT	5,846	1,271	7,117			
6184	3795	Infirmieră		X	baza	M	1.0	3	PERMANENT OCUPAT	5,563	1,209	6,772			
6185	3955	Infirmieră		X	baza	M	1.0	5	PERMANENT OCUPAT	5,846	1,271	7,117			
6186	4408	Infirmieră		X	baza	M	1.0	2	CREȘTERE COPIL	4,075	1,152	5,227			
6187	4407	Infirmieră		X	baza	M	1.0	2	PERMANENT OCUPAT	5,298	1,152	6,450			
6188	VACANT	Infirmieră		X	baza	M	1.0		VACANT	-	-	-			
6189	3559	Îngrijitoare		X	baza	M	1.0	4	PERMANENT OCUPAT	5,214	1,221	6,435			
DEPARTAMENT CERCETARE										POSTURI APROBATE: 9.5 0.0 9.5					
6190	VACANT	Medic		X	cercetare	specialist	S	1.0		VACANT	-	-	-		
6191	VACANT	Medic		X	cercetare	specialist	S	0.5		VACANT	-	-	-		
6192	VACANT	Cercetător științific		X	cercetare	I	S	1.0		VACANT	-	-	-		
6193	VACANT	Cercetător științific		X	cercetare	II	S	1.0		VACANT	-	-	-		
6194	VACANT	Cercetător științific		X	cercetare	II	S	1.0		VACANT	-	-	-		
6195	VACANT	Asistent de cercetare științifică		X	cercetare	baza	S	1.0		VACANT	-	-	-		
6196	VACANT	Asistent de cercetare științifică		X	cercetare	baza	S	1.0		VACANT	-	-	-		
6197	VACANT	Asistent de cercetare științifică		X	cercetare	baza	S	1.0		VACANT	-	-	-		
6198	VACANT	Asistent de cercetare științifică		X	cercetare	baza	S	1.0		VACANT	-	-	-		
6199	VACANT	Asistent de cercetare științifică		X	cercetare	baza	S	1.0		VACANT	-	-	-		
MEDICI REZIDENTI										POSTURI APROBATE: 174.0 174.0 0.0			1,429,434	333,802	1,763,236
870	4897	Medic rezident	BU	X	neurochirurgie	an I	S	1.0	0	TEMPORAR OCUPAT	7,125	1,995	9,120		
871	4894	Medic rezident	LEN	X	neurochirurgie	an I	S	1.0	0	TEMPORAR OCUPAT	7,125	1,995	9,120		
872	4911	Medic rezident	AN	X	neurologie	an I	S	1.0	0	TEMPORAR OCUPAT	7,125	1,995	9,120		
873	4914	Medic rezident	CIC	X	neurologie	an I	S	1.0	0	TEMPORAR OCUPAT	7,125	1,995	9,120		
874	4891	Medic rezident	CO	X	neurologie	an I	S	1.0	0	TEMPORAR OCUPAT	7,125	1,995	9,120		
875	4892	Medic rezident	ISV	X	neurologie	an I	S	1.0	0	TEMPORAR OCUPAT	7,125	1,995	9,120		
876	4913	Medic rezident	LUC	X	neurologie	an I	S	1.0	0	TEMPORAR OCUPAT	7,125	1,995	9,120		
877	4916	Medic rezident	MA	X	neurologie	an I	S	1.0	0	TEMPORAR OCUPAT	7,125	1,995	9,120		
878	4893	Medic rezident	MA	X	neurologie	an I	S	1.0	0	TEMPORAR OCUPAT	7,125	1,995	9,120		
879	4896	Medic rezident	RO	X	neurologie	an I	S	1.0	0	TEMPORAR OCUPAT	7,125	1,995	9,120		
880	4912	Medic rezident	TUL	X	neurologie	an I	S	1.0	0	TEMPORAR OCUPAT	7,125	1,995	9,120		
881	4910	Medic rezident	VAS	X	neurologie	an I	S	1.0	0	TEMPORAR OCUPAT	7,125	1,995	9,120		
882	4895	Medic rezident	BO	X	neurologie	an I	S	1.0	0	TEMPORAR OCUPAT	7,125	1,995	9,120		
883	4909	Medic rezident	CO	X	oftalmologie	an I	S	1.0	0	TEMPORAR OCUPAT	7,125	684	7,809		
884	4908	Medic rezident	ILE	X	oftalmologie	an I	S	1.0	0	TEMPORAR OCUPAT	7,125	684	7,809		
885	4905	Medic rezident	MA	X	oftalmologie	an I	S	1.0	0	TEMPORAR OCUPAT	7,125	684	7,809		
886	4907	Medic rezident	PO	X	oftalmologie	an I	S	1.0	0	TEMPORAR OCUPAT	7,125	684	7,809		
887	4902	Medic rezident	AN	X	oftalmologie	an I	S	1.0	0	TEMPORAR OCUPAT	7,125	684	7,809		
888	4899	Medic rezident	AP	X	oftalmologie	an I	S	1.0	0	TEMPORAR OCUPAT	7,125	684	7,809		
889	4915	Medic rezident	BA	X	oftalmologie	an I	S	1.0	0	TEMPORAR OCUPAT	7,125	684	7,809		
890	4904	Medic rezident	EL	X	oftalmologie	an I	S	1.0	0	TEMPORAR OCUPAT	7,125	684	7,809		
891	4898	Medic rezident	GIL	X	oftalmologie	an I	S	1.0	0	TEMPORAR OCUPAT	7,125	684	7,809		
892	4903	Medic rezident	GU	X	oftalmologie	an I	S	1.0	0	TEMPORAR OCUPAT	7,125	684	7,809		
893	4901	Medic rezident	LU	X	oftalmologie	an I	S	1.0	0	TEMPORAR OCUPAT	7,125	684	7,809		
894	4900	Medic rezident	UR	X	oftalmologie	an I	S	1.0	0	TEMPORAR OCUPAT	7,125	684	7,809		
895	4906	Medic rezident	BA	X	oftalmologie	an I	S	1.0	0	TEMPORAR OCUPAT	7,125	684	7,809		
896	4668	Medic rezident		X	neurochirurgie	an I	S	1.0	0	TEMPORAR OCUPAT	7,125	1,995	9,120		
897	4647	Medic rezident		X	neurochirurgie	an II	S	1.0	0	TEMPORAR OCUPAT	7,625	2,135	9,760		
898	4643	Medic rezident		X	neurochirurgie	an II	S	1.0	0	TEMPORAR OCUPAT	7,625	2,135	9,760		
899	4664	Medic rezident		X	neurochirurgie	an II	S	1.0	0	TEMPORAR OCUPAT	7,625	2,135	9,760		
900	4651	Medic rezident		X	neurochirurgie	an II	S	1.0	0	TEMPORAR OCUPAT	7,625	2,135	9,760		
901	4659	Medic rezident		X	neurologie	an II	S	1.0	0	TEMPORAR OCUPAT	7,625	2,135	9,760		

CONSILIUL LOCAL DE SAȘI

Anexă la Hotărârea

Nr. 20

29. IAN. 2025

Anul.....Luna.....Ziua.....

902	4642	Medic rezident	X	neurologie	an II	S	1.0	0	TEMPORAR OCUPAT	7,625	2,135	9,760
903	4649	Medic rezident	X	neurologie	an II	S	1.0	0	TEMPORAR OCUPAT	7,625	2,135	9,760
904	4660	Medic rezident	X	neurologie	an II	S	1.0	0	TEMPORAR OCUPAT	7,625	2,135	9,760
905	4658	Medic rezident	X	neurologie	an II	S	1.0	0	TEMPORAR OCUPAT	7,625	2,135	9,760
906	4641	Medic rezident	X	neurologie	an II	S	1.0	0	TEMPORAR OCUPAT	7,625	2,135	9,760
907	4648	Medic rezident	X	neurologie	an II	S	1.0	0	TEMPORAR OCUPAT	7,625	2,135	9,760
908	4440	Medic rezident	X	neurochirurgie	an II	S	1.0	0	TEMPORAR OCUPAT	7,625	2,135	9,760
909	4655	Medic rezident	X	neurologie	an II	S	1.0	0	TEMPORAR OCUPAT	7,625	2,135	9,760
910	4644	Medic rezident	X	neurologie	an II	S	1.0	0	TEMPORAR OCUPAT	7,625	2,135	9,760
911	4653	Medic rezident	X	neurologie	an II	S	1.0	0	TEMPORAR OCUPAT	7,625	2,135	9,760
912	4652	Medic rezident	X	oftalmologie	an II	S	1.0	0	TEMPORAR OCUPAT	7,625	732	8,357
913	4650	Medic rezident	X	oftalmologie	an II	S	1.0	0	TEMPORAR OCUPAT	7,625	732	8,357
914	4666	Medic rezident	X	oftalmologie	an II	S	1.0	0	TEMPORAR OCUPAT	7,625	732	8,357
915	4661	Medic rezident	X	oftalmologie	an II	S	1.0	0	TEMPORAR OCUPAT	7,625	732	8,357
916	4667	Medic rezident	X	oftalmologie	an II	S	1.0	0	TEMPORAR OCUPAT	7,625	732	8,357
917	4657	Medic rezident	X	oftalmologie	an II	S	1.0	0	TEMPORAR OCUPAT	7,625	732	8,357
918	4645	Medic rezident	X	oftalmologie	an II	S	1.0	0	TEMPORAR OCUPAT	7,625	732	8,357
919	4662	Medic rezident	X	oftalmologie	an II	S	1.0	0	TEMPORAR OCUPAT	7,625	732	8,357
920	4646	Medic rezident	X	oftalmologie	an II	S	1.0	0	TEMPORAR OCUPAT	7,625	732	8,357
921	4665	Medic rezident	X	oftalmologie	an II	S	1.0	0	TEMPORAR OCUPAT	7,625	732	8,357
922	4654	Medic rezident	X	oftalmologie	an II	S	1.0	0	TEMPORAR OCUPAT	7,625	732	8,357
923	4656	Medic rezident	X	oftalmologie	an II	S	1.0	0	TEMPORAR OCUPAT	7,625	732	8,357
924	4663	Medic rezident	X	oftalmologie	an II	S	1.0	0	TEMPORAR OCUPAT	7,625	732	8,357
925	4418	Medic rezident	X	oftalmologie	an I	S	1.0	0	SUSPENDAT TEMPORAR	5,985	732	6,717
926	4609	Medic rezident	X	oftalmologie	an I	S	1.0	2	TEMPORAR OCUPAT	8,043	732	8,775
927	4869	Medic rezident	X	neurologie	an IV	S	1.0	2	TEMPORAR OCUPAT	8,240	2,747	10,987
928	4621	Medic rezident	X	neurochirurgie	an III	S	1.0	0	TEMPORAR OCUPAT	8,375	2,345	10,720
929	4624	Medic rezident	X	neurochirurgie	an III	S	1.0	0	TEMPORAR OCUPAT	8,375	2,345	10,720
930	4622	Medic rezident	X	neurochirurgie	an III	S	1.0	0	TEMPORAR OCUPAT	8,375	2,345	10,720
931	4626	Medic rezident	X	neurochirurgie	an III	S	1.0	0	TEMPORAR OCUPAT	8,375	2,345	10,720
932	4638	Medic rezident	X	neurochirurgie	an I	S	1.0	2	TEMPORAR OCUPAT	8,607	826	9,433
933	4600	Medic rezident	X	neurologie	an I	S	1.0	0	TEMPORAR OCUPAT	7,625	2,135	9,760
934	4604	Medic rezident	X	neurologie	an II	S	1.0	0	TEMPORAR OCUPAT	7,625	2,135	9,760
935	4596	Medic rezident	X	neurologie	an II	S	1.0	0	TEMPORAR OCUPAT	7,625	2,135	9,760
936	4605	Medic rezident	X	neurologie	an II	S	1.0	0	TEMPORAR OCUPAT	7,625	2,135	9,760
	4593	Medic rezident	X	neurologie	an II	S	1.0	0	TEMPORAR OCUPAT	7,625	2,135	9,760
	4603	Medic rezident	X	neurologie	an II	S	1.0	0	TEMPORAR OCUPAT	7,625	2,135	9,760
939	4601	Medic rezident	X	neurologie	an II	S	1.0	0	TEMPORAR OCUPAT	7,625	2,135	9,760
940	4595	Medic rezident	X	neurologie	an II	S	1.0	0	TEMPORAR OCUPAT	7,625	2,135	9,760
941	4672	Medic rezident	X	neurologie	an IV	S	1.0	2	TEMPORAR OCUPAT	10,301	6,180	16,481
942	4602	Medic rezident	X	neurologie	an II	S	1.0	0	TEMPORAR OCUPAT	7,625	1,995	9,620
943	4594	Medic rezident	X	neurologie	an II	S	1.0	0	TEMPORAR OCUPAT	7,625	1,995	9,620
944	4599	Medic rezident	X	neurologie	an II	S	1.0	0	TEMPORAR OCUPAT	7,625	1,995	9,620
945	4615	Medic rezident	X	oftalmologie	an II	S	1.0	0	TEMPORAR OCUPAT	7,625	732	8,357
946	4610	Medic rezident	X	oftalmologie	an II	S	1.0	0	TEMPORAR OCUPAT	7,625	732	8,357
947	46147	Medic rezident	X	oftalmologie	an II	S	1.0	0	TEMPORAR OCUPAT	7,625	732	8,357
948	4617	Medic rezident	X	oftalmologie	an II	S	1.0	0	TEMPORAR OCUPAT	7,625	732	8,357
949	4619	Medic rezident	X	oftalmologie	an II	S	1.0	0	TEMPORAR OCUPAT	7,625	732	8,357
950	4616	Medic rezident	X	oftalmologie	an II	S	1.0	0	TEMPORAR OCUPAT	7,625	732	8,357
951	4607	Medic rezident	X	oftalmologie	an II	S	1.0	0	TEMPORAR OCUPAT	7,625	732	8,357
952	4618	Medic rezident	X	oftalmologie	an II	S	1.0	0	TEMPORAR OCUPAT	7,625	732	8,357
953	4606	Medic rezident	X	oftalmologie	an II	S	1.0	0	TEMPORAR OCUPAT	7,625	732	8,357
954	4608	Medic rezident	X	oftalmologie	an II	S	1.0	0	TEMPORAR OCUPAT	7,625	732	8,357
955	4620	Medic rezident	X	oftalmologie	an II	S	1.0	0	TEMPORAR OCUPAT	7,625	732	8,357
956	4611	Medic rezident	X	oftalmologie	an II	S	1.0	0	TEMPORAR OCUPAT	7,625	732	8,357
957	4437	Medic rezident	X	oftalmologie	an III	S	1.0	0	TEMPORAR OCUPAT	8,375	762	9,137
958	4613	Medic rezident	X	oftalmologie	an II	S	1.0	0	TEMPORAR OCUPAT	7,625	732	8,357
959	4413	Medic rezident	X	oftalmologie	an II	S	1.0	0	TEMPORAR OCUPAT	7,625	732	8,357
960	4412	Medic rezident	X	neurologie	an III	S	1.0	0	TEMPORAR OCUPAT	9,004	762	9,766
961	4588	Medic rezident	X	neurologie	an III	S	1.0	0	TEMPORAR OCUPAT	9,004	762	9,766
962	4382	Medic rezident	X	neurologie	an I	S	1.0	0	CRESTERE COPIL	6,405	2,295	8,700
963	4429	Medic rezident	X	neurologie	an II	S	1.0	0	TEMPORAR OCUPAT	6,405	2,295	8,700
964	4414	Medic rezident	X	neurologie	an III	S	1.0	0	TEMPORAR OCUPAT	8,375	2,345	10,720
965	4376	Medic rezident	X	oncologie	an III	S	1.0	0	TEMPORAR OCUPAT	9,004	2,345	11,349
966	4386	Medic rezident	X	radiologie	an II	S	1.0	0	TEMPORAR OCUPAT	8,197	2,295	10,492
967	4612	Medic rezident	X	oftalmologie	an II	S	1.0	1	TEMPORAR OCUPAT	8,197	2,295	10,492
968	4108	Medic rezident	X	neurologie	an III	S	1.0	1	TEMPORAR OCUPAT	9,004	2,345	11,349
	4598	Medic rezident	X	neurologie	an II	S	1.0	1	TEMPORAR OCUPAT	8,197	2,295	10,492
	4633	Medic rezident	X	oftalmologie	an II	S	1.0	2	TEMPORAR OCUPAT	8,607	2,295	10,902
971	4592	Medic rezident	X	radiologie	an II	S	1.0	3	TEMPORAR OCUPAT	8,316	2,295	10,611
972	4048	Medic rezident	X	dermatovenerologie	an I	S	1.0	2	CRESTERE COPIL	8,607	576	9,183
973	4411	Medic rezident	X	neurochirurgie	an III	S	1.0	0	TEMPORAR OCUPAT	8,375	2,345	10,720
974	4439	Medic rezident	X	neurochirurgie	an III	S	1.0	0	TEMPORAR OCUPAT	6,405	2,345	8,750
975	4639	Medic rezident	X	neurochirurgie	an III	S	1.0	2	TEMPORAR OCUPAT	7,941	2,345	10,286
976	4373	Medic rezident	X	neurochirurgie	an IV	S	1.0	1	TEMPORAR OCUPAT	9,810	2,747	12,557
977	4498	Medic rezident	X	neurologie	an III	S	1.0	0	TEMPORAR OCUPAT	8,375	2,345	10,720
978	4419	Medic rezident	X	neurologie	an III	S	1.0	0	TEMPORAR OCUPAT	8,375	2,345	10,720
979	4577	Medic rezident	X	neurologie	an III	S	1.0	0	TEMPORAR OCUPAT	8,375	2,345	10,720
980	4425	Medic rezident	X	neurologie	an III	S	1.0	0	TEMPORAR OCUPAT	8,375	2,345	10,720
981	4427	Medic rezident	X	neurologie	an III	S	1.0	0	TEMPORAR OCUPAT	8,375	2,345	10,720
982	4428	Medic rezident	X	neurologie	an III	S	1.0	0	TEMPORAR OCUPAT	8,375	2,345	10,720
983	4430	Medic rezident	X	neurologie	an III	S	1.0	0	TEMPORAR OCUPAT	8,375	2,345	10,720
984	4868	Medic rezident	X	neurologie	an III	S	1.0	0	TEMPORAR OCUPAT	8,375	2,345	10,720
985	4380	Medic rezident	X	neurologie	an III	S	1.0	0	TEMPORAR OCUPAT	8,375	2,345	10,720
986	4433	Medic rezident	X	neurologie	an III	S	1.0	0	TEMPORAR OCUPAT	7,563	2,345	9,908
987	4438	Medic rezident	X	neurologie	an III	S	1.0	0	TEMPORAR OCUPAT	8,375	2,345	10,720
988	4442	Medic rezident	X	neurologie	an III	S	1.0	0	TEMPORAR OCUPAT	8,375	2,345	10,720
989	4443	Medic rezident	X	neurologie	an III	S	1.0	0	TEMPORAR OCUPAT	8,375	2,345	10,720
990	4444	Medic rezident	X	neurologie	an III	S	1.0	0	TEMPORAR OCUPAT	8,375	2,345	10,720
									7,705	2,345	10,050	

JUDEȚUL IAȘI
CONSILIUL JUDEȚEAN IAȘI
Anexă la Hotărârea
Nr. 20
Anul Lună 20 Ianuarie 2006

991	4417	Medic rezident	X	oftalmologie	an III	S	1.0	0	TEMPORAR OCUPAT	8,375	762	9,137
992	4420	Medic rezident	X	oftalmologie	an III	S	1.0	0	TEMPORAR OCUPAT	8,375	762	9,137
993	4423	Medic rezident	X	oftalmologie	an III	S	1.0	0	TEMPORAR OCUPAT	8,375	762	9,137
994	4422	Medic rezident	X	oftalmologie	an III	S	1.0	0	TEMPORAR OCUPAT	8,375	762	9,137
995	4415	Medic rezident	X	oftalmologie	an III	S	1.0	0	TEMPORAR OCUPAT	8,375	762	9,137
996	4421	Medic rezident	X	oftalmologie	an III	S	1.0	0	TEMPORAR OCUPAT	8,375	762	9,137
997	4434	Medic rezident	X	oftalmologie	an III	S	1.0	0	TEMPORAR OCUPAT	8,375	762	9,137
998	4426	Medic rezident	X	oftalmologie	an III	S	1.0	0	TEMPORAR OCUPAT	8,375	762	9,137
999	4432	Medic rezident	X	oftalmologie	an III	S	1.0	0	TEMPORAR OCUPAT	8,375	762	9,137
1000	4436	Medic rezident	X	oftalmologie	an III	S	1.0	0	TEMPORAR OCUPAT	8,375	762	9,137
1001	4378	Medic rezident	X	psihiatrie	IV	S	1.0	1	TEMPORAR OCUPAT	8,240	2,747	10,987
1002	4110	Medic rezident	X	neurochirurgie	an III	S	1.0	1	CREȘTERE COPIL	7,563	2,345	9,908
1003	4623	Medic rezident	X	neurochirurgie	an III	S	1.0	2	SUSPENDAT TEMPORAR	7,941	2,345	10,286
1004	4377	Medic rezident	X	neurochirurgie	an IV	S	1.0	1	TEMPORAR OCUPAT	9,810	2,747	12,557
1005	4375	Medic rezident	X	neurochirurgie	an IV	S	1.0	1	TEMPORAR OCUPAT	9,810	2,747	12,557
1006	4374	Medic rezident	X	neurochirurgie	an IV	S	1.0	1	TEMPORAR OCUPAT	9,810	2,747	12,557
1007	4379	Medic rezident	X	neurologie	an IV	S	1.0	1	TEMPORAR OCUPAT	9,810	2,747	12,557
1008	4372	Medic rezident	X	neurologie	an IV	S	1.0	1	TEMPORAR OCUPAT	9,810	2,747	12,557
1009	4482	Medic rezident	X	neurologie	an IV	S	1.0	1	TEMPORAR OCUPAT	8,910	2,747	11,657
1010	4370	Medic rezident	X	neurologie	an IV	S	1.0	1	TEMPORAR OCUPAT	8,910	2,747	11,657
1011	4388	Medic rezident	X	neurologie	an IV	S	1.0	1	TEMPORAR OCUPAT	8,910	2,747	11,657
1012	4383	Medic rezident	X	neurologie	an IV	S	1.0	1	TEMPORAR OCUPAT	9,810	2,747	12,557
1013	4104	Medic rezident	X	neurologie	an IV	S	1.0	1	SUSPENDAT TEMPORAR	8,240	2,747	10,987
1014	4119	Medic rezident	X	neurologie	an IV	S	1.0	1	SUSPENDAT TEMPORAR	8,240	2,747	10,987
1015	4111	Medic rezident	X	neurologie	an IV	S	1.0	1	TEMPORAR OCUPAT	9,810	2,747	12,557
1016	4591	Medic rezident	X	neurologie	an IV	S	1.0	1	SUSPENDAT TEMPORAR	8,240	2,747	10,987
1017	4114	Medic rezident	X	neurologie	an IV	S	1.0	1	SUSPENDAT TEMPORAR	8,240	2,747	10,987
1018	4121	Medic rezident	X	neurologie	an IV	S	1.0	1	SUSPENDAT TEMPORAR	8,240	2,747	10,987
1019	4866	Medic rezident	X	neurologie	an IV	S	1.0	1	TEMPORAR OCUPAT	10,301	2,747	13,048
1020	4113	Medic rezident	X	neurologie	an IV	S	1.0	1	SUSPENDAT TEMPORAR	8,240	2,747	10,987
1021	4050	Medic rezident	X	neurologie	an IV	S	1.0	1	CREȘTERE COPIL	10,301	2,747	13,048
1022	4120	Medic rezident	X	neurochirurgie	an IV	S	1.0	1	SUSPENDAT TEMPORAR	8,240	2,747	10,987
1023	4055	Medic rezident	X	ATI	an IV	S	1.0	1	TEMPORAR OCUPAT	10,301	6,180	16,481
1024	4102	Medic rezident	X	neurochirurgie	an V	S	1.0	1	TEMPORAR OCUPAT	9,810	2,747	12,557
1025	4117	Medic rezident	X	neurochirurgie	an V	S	1.0	3	TEMPORAR OCUPAT	10,817	3,028	13,845
1	4107	Medic rezident	X	neurochirurgie	an V	S	1.0	1	TEMPORAR OCUPAT	9,810	2,747	12,557
1	4011	Medic rezident	X	neurochirurgie	an V	S	1.0	2	TEMPORAR OCUPAT	10,301	2,884	13,185
1028	4123	Medic rezident	X	neurochirurgie	an V	S	1.0	2	TEMPORAR OCUPAT	10,301	2,884	13,185
1029	4105	Medic rezident	X	neurologie	an V	S	1.0	1	TEMPORAR OCUPAT	9,810	2,747	12,557
1030	4115	Medic rezident	X	neurologie	an V	S	1.0	1	TEMPORAR OCUPAT	9,810	2,747	12,557
1031	4106	Medic rezident	X	neurologie	an V	S	1.0	2	TEMPORAR OCUPAT	10,301	2,884	13,185
1032	4109	Medic rezident	X	neurologie	an V	S	1.0	1	TEMPORAR OCUPAT	9,810	2,747	12,557
1033	4112	Medic rezident	X	neurologie	an V	S	1.0	1	TEMPORAR OCUPAT	9,810	2,747	12,557
1034	4103	Medic rezident	X	neurologie	an V	S	1.0	1	TEMPORAR OCUPAT	9,810	2,747	12,557
1035	4126	Medic rezident	X	neurologie	an V	S	1.0	2	TEMPORAR OCUPAT	10,301	2,884	13,185
1036	4670	Medic rezident	X	neurologie	an IV	S	1.0	1	TEMPORAR OCUPAT	9,810	2,747	12,557
1037	4124	Medic rezident	X	neurologie	an V	S	1.0	1	TEMPORAR OCUPAT	9,810	2,747	12,557
1038	4122	Medic rezident	X	neurologie	an V	S	1.0	1	TEMPORAR OCUPAT	9,810	2,747	12,557
1039	4116	Medic rezident	X	neurologie	an V	S	1.0	2	TEMPORAR OCUPAT	10,301	2,884	13,185
1040	4012	Medic rezident	X	psihiatrie	an V	S	1.0	2	TEMPORAR OCUPAT	10,301	5,274	15,575
1041	4061	Medic rezident	X	neurochirurgie	an VI	S	1.0	2	TEMPORAR OCUPAT	11,147	3,121	14,268
1042	4230	Medic rezident	X	neurochirurgie	an VI	S	1.0	2	TEMPORAR OCUPAT	11,147	3,121	14,268
1043	4054	Medic rezident	X	neurochirurgie	an VI	S	1.0	2	TEMPORAR OCUPAT	11,147	3,121	14,268

1024.00

NUMĂRUL TOTAL DE POSTURI CONTRACTUALE DE CONDUCERE 36.00
 NUMĂRUL TOTAL DE POSTURI CONTRACTUALE DE EXECUȚIE 988.00

Manager,
 Prof. Univ. Dr. Habil Eva Lucian,
 Doctor în științe medicale



Șef serviciu RUNOS interimar,
 Ref.spec. Idriceanu Petronela

