



HOTĂRÂREA nr. 19
privind aprobarea organigramei și a statului de funcții pentru Spitalul Clinic de
Pneumoftiziologie Iași, cu aplicare de la 01 februarie 2025

Consiliul Județean Iași;

Având în vedere:

- a) Proiectul de hotărâre înregistrat cu nr. 19 privind aprobarea organigramei și a statului de funcții pentru Spitalul Clinic de Pneumoftiziologie Iași, cu aplicare de la 01 februarie 2025, inițiat de Președintele Consiliului Județean Iași, domnul Costel Alexe;
- b) Referatul de aprobare privind aprobarea organigramei și a statului de funcții pentru Spitalul Clinic de Pneumoftiziologie Iași, prezentat de Președintele Consiliului Județean Iași, în calitatea sa de inițiator, înregistrat sub nr. 2802/23.01.2025;
- c) Raportul de specialitate privind aprobarea organigramei și a statului de funcții pentru Spitalul Clinic de Pneumoftiziologie Iași, elaborat de către Serviciul Resurse Umane și Salarizare și înregistrat sub nr. 2803/23.01.2025;
- d) Adresa Spitalului Clinic de Pneumoftiziologie Iași nr. 877/16.01.2025, înregistrată la Consiliul Județean Iași sub nr. 1880/17.01.2025;
- e) Nota de fundamentare a Spitalului Clinic de Pneumoftiziologie Iași nr. 866/16.01.2025;
- f) Prevederile Hotărârii Consiliului Județean Iași nr. 250/24.07.2024 pentru modificarea Hotărârii Consiliului Județean Iași nr. 217/26.06.2024 privind aprobarea organigramei, a statului de funcții și a regulamentului de organizare și funcționare pentru Spitalul Clinic de Pneumoftiziologie Iași, ca urmare a aplicării prevederilor Legii nr. 296/2023;
- g) Prevederile Legii nr. 95/2006 privind reforma în domeniul sănătății, republicată, cu modificările și completările ulterioare;
- h) Prevederile O.M.S. nr. 1224/2010 privind aprobarea normativelor de personal pentru asistența medicală spitalicească, precum și pentru modificarea și completarea Ordinului Ministrului Sănătății nr. 1.778/2006 privind aprobarea normativelor de personal;
- i) Prevederile O.M.S. nr. 1500/2009 privind aprobarea Regulamentului de organizare și funcționare a secțiilor și compartimentelor de anestezie și terapie intensivă din unitățile sanitare;

j) Prevederile O.M.S. nr. 1101/2016 privind aprobarea Normelor de supraveghere, prevenire și limitare a infecțiilor asociate asistenței medicale în unitățile sanitare;

k) Prevederile O.M.S. nr. 834/2011 privind aprobarea Criteriilor pentru clasificarea pe categorii a unităților și subunităților sanitare, stabilirea nivelului de salarizare pe grade pentru personalul cu funcții de conducere, precum și funcțiile care beneficiază de un număr de clase suplimentare față de salariul de bază;

l) Prevederile Legii nr. 53/2003 – Codul Muncii, republicată, cu modificările și completările ulterioare;

m) Prevederile Hotărârii Consiliului Județean Iași nr. 168/30.06.2010 privind preluarea de către județul Iași a ansamblului de competențe și atribuții pentru Spitalul Clinic de Pneumoftiziologie Iași;

n) Prevederile art. 173, alin. (1), lit. d) și alin. (5), lit. c) din OUG nr. 57/2019 privind Codul administrativ, cu modificările și completările ulterioare;

o) Avizele comisiilor de specialitate ale Consiliului Județean Iași din data de 28 ianuarie 2025;

p) Amendamentul formulat în cadrul ședinței comisiilor de specialitate ale Consiliului Județean Iași, reunite, din data de 28 ianuarie 2025, reiterat și adoptat în cadrul ședinței ordinare a Consiliului Județean Iași din data de 29 ianuarie 2025, consemnat în procesele-verbale al acestora și înregistrat sub nr. 3355/29.01.2025, respectiv: *“Îndreptarea erorii materiale produse în preambulul proiectului de hotărâre la lit. e) (lit. f) după renumerotare n.n.), în sensul corectării Hotărârii Consiliului Județean Iași nr. 250/24.07.2025, în Hotărârea Consiliului Județean Iași nr. 250 din 24.07.2024”*;

q) Votul exprimat de către consilierii județeni și Președintele Consiliului Județean Iași, în cadrul ședinței ordinare a Consiliului Județean Iași din data de 29 ianuarie 2025 și consemnat în procesul-verbal al acesteia, respectiv 36 voturi *“Pentru”*;

În temeiul art. 182, alin. (1) și ale art. 196, alin. (1), lit. a) din OUG nr. 57/2019 privind Codul administrativ, cu modificările și completările ulterioare:

HOTĂRĂȘTE:

Art. 1. Se aprobă organigrama – anexa nr. 1 și statul de funcții – anexa nr. 2 pentru Spitalul Clinic de Pneumoftiziologie Iași, cu aplicare de la 01 februarie 2025. Anexele 1 și 2 fac parte integrată din prezenta hotărâre.

Art. 2. Începând cu aceeași dată Anexele 1 și 2 la Hotărârea Consiliului Județean Iași nr. 250/24.07.2024 își încetează aplicabilitatea.

Art. 3. Prevederile prezentei hotărâri vor fi duse la îndeplinire de Serviciul Resurse Umane și Salarizare din cadrul Consiliului Județean Iași și de conducerea Spitalului Clinic de Pneumoftiziologie Iași.

Art. 4. Prezenta Hotărâre se comunică:

a) Serviciului Resurse Umane și Salarizare din cadrul Consiliului Județean Iași;

b) Spitalului Clinic de Pneumoftiziologie Iași;

c) Instituției Prefectului Județului Iași.

Art. 5. Aducerea la cunoștință publică a prevederilor prezentei Hotărâri va fi asigurată de către compartimentele de specialitate din cadrul Consiliului Județean Iași cu atribuții în acest sens.

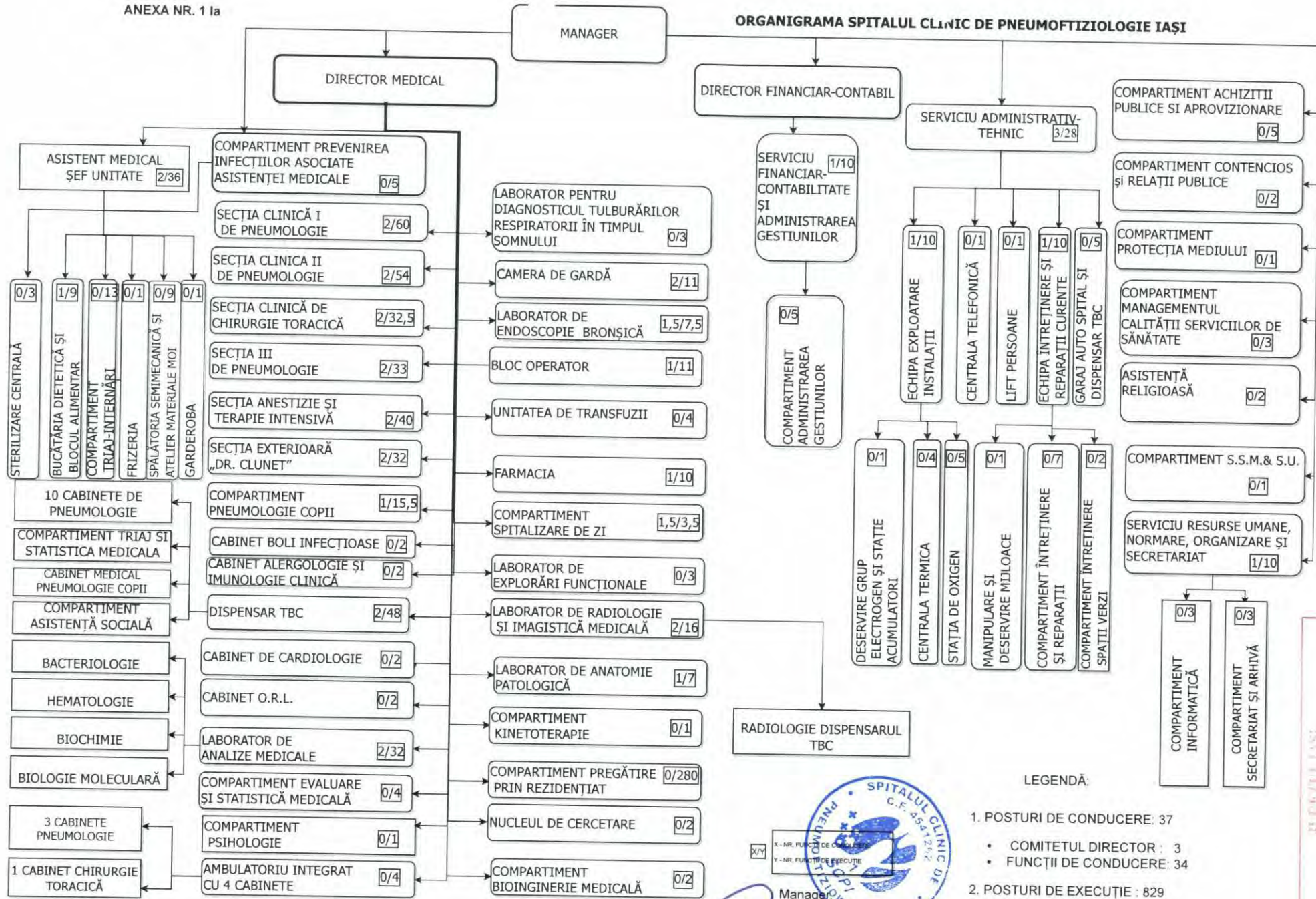
Data astăzi: 29 ianuarie 2025

PREȘEDINTE,
Costel Alexe



Contrasemnează pentru legalitate,
SECRETAR GENERAL AL JUDEȚULUI,
Lăcrămioara Vernică-Dăscălescu

ORGANIGRAMA SPITALUL CLINIC DE PNEUMFTIZIOLOGIE IAȘI



LEGENDĂ:

- 1. POSTURI DE CONDUCERE: 37
 - COMITETUL DIRECTOR : 3
 - FUNCȚII DE CONDUCERE: 34
- 2. POSTURI DE EXECUȚIE : 829
- 3. TOTAL POSTURI APROBATE : 866

Manager
 dr. Radu Adrian CRISAN-DABNA




SPITALUL CLINIC DE PNEUMFTIZIOLOGIE IAȘI
 CONȘIILUL JUDEȚEAN IAȘI
 Anexa la Hotărârea
 Nr. 2-9/14.IV.2025



Nr. Crt.	STRUCTURA	Funcția contractuală		Specialitatea	Grad/trupă profesională	Nivelul studiilor	Cuantum post	Observatii
		de conducere	de execuție					
34								
35			Asistent medical	Medicina generala		PL	1.00	
36			Asistent medical	Medicina generala		PL	1.00	
37			Asistent medical	Medicina generala		PL	1.00	
38			Infiriera	-		G	1.00	
39			Infiriera	-		G	1.00	
40			Infiriera	-		G	1.00	
41			Infiriera	-		G	1.00	
42			Infiriera	-		G	1.00	
43			Infiriera	-		G	1.00	
44			Infiriera	-		G	1.00	
45			Infiriera	-		G	1.00	
46			Infiriera	-		G	1.00	
47			Infiriera	-		G	1.00	
48			Infiriera	-		G	1.00	
49			Îngrijitoare	-		G	1.00	
50			Îngrijitoare	-		G	1.00	
51			Îngrijitoare	-		G	1.00	
52			Îngrijitoare	-		G	1.00	
53			Îngrijitoare	-		G	1.00	
54			Îngrijitoare	-		G	1.00	
55			Îngrijitoare	-		G	1.00	
56			Îngrijitoare	-		G	1.00	
57			Îngrijitoare	-		G	1.00	
58			Îngrijitoare	-		G	1.00	
59			Îngrijitoare	-		G	1.00	
60			Îngrijitoare	-		G	1.00	
61			Îngrijitoare	-		G	1.00	
62			Îngrijitoare	-		G	1.00	
63			Îngrijitoare	-		G	1.00	
64			Brancardier	-		G	1.00	
65			Brancardier	-		G	1.00	
66			Brancardier	-		G	1.00	
67			Brancardier	-		G	1.00	
68	SECTIA CLINICA II DE PNEUMOLOGIE - normare 57 posturi: 6 medici, 23 asistenti medicali, 10 infirmiere, 13 îngrijitoare, 5 brancardieri	Medic Șef/Coordonator		Pneumologie	II	S	1.00	
69			Medic	Pneumologie	primar	S	1.00	rezervat medic sef sectie
70			Medic	Pneumologie	primar	S	1.00	
71			Medic	Pneumologie	primar	S	1.00	
72			Medic	Pneumologie	primar	S	1.00	
73			Medic	Pneumologie	primar	S	1.00	
74		Asistent Medical Șef	Medic	Pneumologie	primar	S	1.00	
75			Asistent medical	Medicina generala	pnncipal	S	1.00	
76			Asistent medical	Medicina generala	principal	S	1.00	
77			Asistent medical	Medicina generala	principal	S	1.00	
78			Asistent medical	Medicina generala	pnncipal	S	1.00	
79			Asistent medical	Medicina generala	pnncipal	S	1.00	
80			Asistent medical	Medicina generala	pnncipal	PL	1.00	
81			Asistent medical	Medicina generala	principal	PL	1.00	
82			Asistent medical	Medicina generala	pnncipal	PL	1.00	
83			Asistent medical	Medicina generala	pnncipal	PL	1.00	

JUDEȚUL IAȘI
CONSILIUL JUDEȚEAN IAȘI
Anexă la Hotărârea
 Nr. 19
 din 29. IAN. 2025
 Autentizat electronic în conformitate cu Legea nr. 292/2004 privind semnătura electronică și modificările ulterioare.

Nr. Crt.	STRUCTURA	Funcția contractuală		Specialitatea	Grad/trapă profesională	Nivelul studiilor	Cuantum post	Observații
		de conducere	de execuție					
84			Asistent medical	Medicina generală	principal	PL	1.00	
85			Asistent medical	Medicina generală	principal	PL	1.00	
86			Asistent medical	Medicina generală	principal	PL	1.00	
87			Asistent medical	Medicina generală	principal	PL	1.00	
88			Asistent medical	Medicina generală	principal	PL	1.00	
89			Asistent medical	Medicina generală	principal	PL	1.00	
90			Asistent medical	Medicina generală	principal	S	1.00	
91			Asistent medical	Medicina generală	principal	S	1.00	
92			Asistent medical	Medicina generală		PL	1.00	
93			Asistent medical	Medicina generală		PL	1.00	
94			Asistent medical	Medicina generală		PL	1.00	
95			Asistent medical	Medicina generală		PL	1.00	
96			Asistent medical	Medicina generală		PL	1.00	
97			Infirmiera	-	-	G	1.00	
98			Infirmiera	-	-	G	1.00	
99			Infirmiera	-	-	G	1.00	
100			Infirmiera	-	-	G	1.00	
101			Infirmiera	-	-	G	1.00	
102			Infirmiera	-	-	G	1.00	
103			Infirmiera	-	-	G	1.00	
104			Infirmiera	-	-	G	1.00	
105			Infirmiera	-	-	G	1.00	
106			Infirmiera	-	-	G	1.00	
107			Îngrijitoare	-	-	G	1.00	
108			Îngrijitoare	-	-	G	1.00	
109			Îngrijitoare	-	-	G	1.00	
110			Îngrijitoare	-	-	G	1.00	
111			Îngrijitoare	-	-	G	1.00	
112			Îngrijitoare	-	-	G	1.00	
113			Îngrijitoare	-	-	G	1.00	
114			Îngrijitoare	-	-	G	1.00	
115			Îngrijitoare	-	-	G	1.00	
116			Îngrijitoare	-	-	G	1.00	
117			Îngrijitoare	-	-	G	1.00	
118			Îngrijitoare	-	-	G	1.00	
119			Îngrijitoare	-	-	G	1.00	
120			Brancardier	-	-	G	1.00	
121			Brancardier	-	-	G	1.00	
122			Brancardier	-	-	G	1.00	
123			Brancardier	-	-	G	1.00	
124			Brancardier	-	-	G	1.00	
125	SECȚIA CLINICĂ CHIRURGIE TORACICĂ - normare 34.5 de posturi: 5.5 medici, 17 asistenți medicali, 6 infirmiera, 5 îngrijitoare, 1 brancardier	Medic Șef		Chirurgie toracică	II	S	1.00	
125a			Medic	Chirurgie toracică	primar	S	0.50	Rezervat șef secție
125b			Medic	Chirurgie toracică	primar	S	0.50	
126			Medic	Chirurgie toracică	primar	S	1.00	
127			Medic	Chirurgie toracică	primar	S	1.00	
128			Medic	Chirurgie toracică	primar	S	1.00	
129a			Medic	Chirurgie toracică	primar	S	0.50	
130		Asistent Medical Șef		Medicina generală	principal	PL	1.00	

JUDEȚUL IAȘI
CONSILIUL JUDEȚEAN IAȘI
 Anexă la Hotărârea
 Nr. 19
 29 IAN. 2025

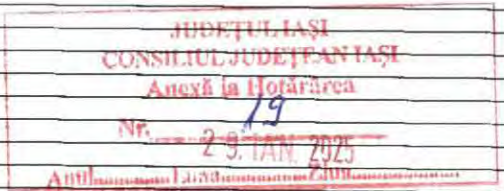
Nr. Cr.	STRUCTURA	Funcția contractuală		Specialitatea	Grad/teapla profesională	Nivelul studiilor	Cuantum post	Observatii
		de conducere	de executie					
131								
132			Asistent medical	Medicina generala	pnncipal	S	1.00	
133			Asistent medical	Medicina generala	pnncipal	S	1.00	
134			Asistent medical	Medicina generala	pnncipal	S	1.00	
135			Asistent medical	Medicina generala	pnncipal	S	1.00	
136			Asistent medical	Medicina generala	pnncipal	S	1.00	
137			Asistent medical	Medicina generala	pnncipal	S	1.00	
138			Asistent medical	Medicina generala	pnncipal	PL	1.00	
139			Asistent medical	Medicina generala	pnncipal	PL	1.00	
140			Asistent medical	Medicina generala	pnncipal	PL	1.00	
141			Asistent medical	Medicina generala	pnncipal	PL	1.00	
142			Asistent medical	Medicina generala	pnncipal	PL	1.00	
143			Asistent medical	Medicina generala	pnncipal	PL	1.00	
144			Asistent medical	Medicina generala	pnncipal	PL	1.00	
145			Asistent medical	Medicina generala	pnncipal	PL	1.00	
146			Asistent medical	Medicina generala	pnncipal	PL	1.00	
147			Asistent medical	Medicina generala	pnncipal	PL	1.00	
148			infirmiera	-	-	G	1.00	
149			Infirmiera	-	-	G	1.00	
150			Infirmiera	-	-	G	1.00	
151			Infirmiera	-	-	G	1.00	
152			Infirmiera	-	-	G	1.00	
153			Infirmiera	-	-	G	1.00	
154			Îngrijitoare	-	-	G	1.00	
155			Îngrijitoare	-	-	G	1.00	
156			Îngrijitoare	-	-	G	1.00	
157			Îngrijitoare	-	-	G	1.00	
158			Îngrijitoare	-	-	G	1.00	
159	SECȚIA A.T.I. - normare 42 posturi: 4 medici, 16 asistenți medicali, 11 infirmiere, 3 îngrijitoare, 4 brancardieri, 1 kinetoterapeut, 1 registrator medical	Medic Șef		ATI	I	S	1.00	
160			Medic	ATI	Primar	S	1.00	
161			Medic	ATI	Primar	S	1.00	
162			Medic	ATI	Primar	S	1.00	Rezervat snti sectie
163			Kinetoterapeut	kinetoterapie		S	1.00	
164		Asistent Medical Șef		Medicina generala	pnncipal	S	1.00	
165			Asistent medical	Medicina generala	pnncipal	S	1.00	
166			Asistent medical	Medicina generala	pnncipal	S	1.00	
167			Asistent medical	Medicina generala	pnncipal	S	1.00	
168			Asistent medical	Medicina generala	pnncipal	S	1.00	
169			Asistent medical	Medicina generala	pnncipal	S	1.00	
170			Asistent medical	Medicina generala	pnncipal	S	1.00	
171			Asistent medical	Medicina generala	pnncipal	S	1.00	
172			Asistent medical	Medicina generala	pnncipal	S	1.00	
173			Asistent medical	Medicina generala	pnncipal	S	1.00	
174			Asistent medical	Medicina generala	pnncipal	S	1.00	
175			Asistent medical	Medicina generala	pnncipal	PL	1.00	
176			Asistent medical	Medicina generala	pnncipal	PL	1.00	
177			Asistent medical	Medicina generala	pnncipal	PL	1.00	
178			Asistent medical	Medicina generala	pnncipal	PL	1.00	
179			Asistent medical	Medicina generala	pnncipal	PL	1.00	
180			Asistent medical	Medicina generala	pnncipal	PL	1.00	
181			Asistent medical	Medicina generala	pnncipal	PL	1.00	

JUDEȚUL IAȘI
CONSILIUL JUDEȚEAN IAȘI
Anexă la Hotărârea
 Nr. 19
 Anul 2025

Nr. Crt.	STRUCTURA	Funcția contractuală		Specialitatea	Grad/treapta profesională	Nivelul studiilor	Quantum post	Observatii
		de conducere	de executie					
182			Registrator medical		principal	M	1.00	
183			Infirmiera	-	-	G	1.00	
184			Infirmiera	-	-	G	1.00	
185			Infirmiera	-	-	G	1.00	
186			Infirmiera	-	-	G	1.00	
187			Infirmiera	-	-	G	1.00	
188			Infirmiera	-	-	G	1.00	
189			Infirmiera	-	-	G	1.00	
190			Infirmiera	-	-	G	1.00	
191			Infirmiera	-	-	G	1.00	
192			Infirmiera	-	-	G	1.00	
193			Infirmiera	-	-	G	1.00	
194			Îngrijitoare	-	-	G	1.00	
195			Îngrijitoare	-	-	G	1.00	
196			Îngrijitoare	-	-	G	1.00	
197			Brancardier	-	-	G	1.00	
198			Brancardier	-	-	G	1.00	
199			Brancardier	-	-	G	1.00	
200			Brancardier	-	-	G	1.00	
201	UNITATE TRANSFUZII SANGE 4 asistenti medicali		Asistent medical	Medicina generala	principal	PL	1.00	
202			Asistent medical	Medicina generala	principal	S	1.00	
203			Asistent medical	Medicina generala		PL	1.00	
204			Asistent medical	Medicina generala		PL	1.00	
205	SECTIA III DE PNEUMOLOGIE - normare 35 posturi TOTAL: 5 medici, 15 asistenti medicali, 6 infirmiere, 6 îngrijitoare, 3 brancardieri	Medic Șef		Pneumologie	II	S	1.00	
206			Medic	Pneumologie	primar	S	1.00	
207			Medic	Pneumologie	primar	S	1.00	
208			Medic	Pneumologie	primar	S	1.00	
209			Medic	Pneumologie	primar	S	1.00	
210		Asistent Medical Șef		Medicina generala	principal	PL	1.00	
211			Asistent medical	Medicina generala	principal	S	1.00	
212			Asistent medical	Medicina generala	principal	PL	1.00	
213			Asistent medical	Medicina generala	principal	PL	1.00	
214			Asistent medical	Medicina generala	principal	PL	1.00	
215			Asistent medical	Medicina generala	principal	PL	1.00	
216			Asistent medical	Medicina generala	principal	PL	1.00	
217			Asistent medical	Medicina generala	principal	PL	1.00	
218			Asistent medical	Medicina generala	principal	PL	1.00	
219			Asistent medical	Medicina generala	principal	PL	1.00	
220			Asistent medical	Medicina generala	principal	PL	1.00	
221			Asistent medical	Medicina generala	principal	PL	1.00	
222			Asistent medical	Medicina generala	principal	PL	1.00	
223			Asistent medical	Medicina generala	principal	PL	1.00	
224			Asistent medical	Medicina generala	principal	PL	1.00	
225			Infirmiera	-	-	G	1.00	
226			Infirmiera	-	-	G	1.00	
227			Infirmiera	-	-	G	1.00	
228			Infirmiera	-	-	G	1.00	
229			Infirmiera	-	-	G	1.00	

JUDEȚUL IAȘI
CONSILIUL JUDEȚEAN IAȘI
Anexă la Hotărârea
 Nr. 19
 29 JAN 2025
 Antih...

Nr. Crt.	STRUCTURA	Funcția contractuală		Specialitatea	Grad/treapta profesională	Nivelul studiilor	Cuantum post	Observatii
		de conducere	de executie					
230								
231			infirmiera	-	-	G	1.00	
232			Îngrijitoare	-	-	G	1.00	
233			Îngrijitoare	-	-	G	1.00	
234			Îngrijitoare	-	-	G	1.00	
235			Îngrijitoare	-	-	G	1.00	
236			Îngrijitoare	-	-	G	1.00	
237			Brancardier	-	-	G	1.00	
238			Brancardier	-	-	G	1.00	
239			Brancardier	-	-	G	1.00	
240	COMPARTIMENT DE PNEUMOLOGIE COPII - normare 16.5/1.5 medici, 7 asistenti medicali, 3 infirmiere, 4 îngrijitoare, 1 brancardier	Medic coordonator		Pneumologie	primar	S	1.00	
129b			MEDIC	Pneumologie Pediatrică	specialist	S	0.50	
241			Asistent medical	Pediatrie	principal	PL	1.00	
242			Asistent medical	Pediatrie	principal	PL	1.00	
243			Asistent medical	Medicina generala	principal	PL	1.00	
244			Asistent medical	Medicina generala	principal	PL	1.00	
245			Asistent medical	Medicina generala	principal	PL	1.00	
246			Asistent medical	Medicina generala	principal	PL	1.00	
247			Asistent medical	Medicina generala	principal	PL	1.00	
248			Asistent medical	Medicina generala	principal	S	1.00	
249			Infirmiera	-	-	G	1.00	
250			infirmiera	-	-	G	1.00	
251			Infirmiera	-	-	G	1.00	
252			Îngrijitoare	-	-	G	1.00	
253			Îngrijitoare	-	-	G	1.00	
254			Îngrijitoare	-	-	G	1.00	
255			Îngrijitoare	-	-	G	1.00	
256	SECȚIA EXTERIOARA "DR. CLUNET" - normare 34 de posturi: 3 medici, 12 asistenti medicali, 7 infirmiere, 7 îngrijitoare, 5 brancardieri	Medic șef		Pneumologie	II	S	1.00	Ocupat prin decizie pana la scoatere la concurs
257			Medic	Pneumologie	primar	S	1.00	rezervat DIR MED
258			Medic	Pneumologie	primar	S	1.00	
259		Asistent medical Șef		Medicina generala	principal	PL	1.00	
260			Asistent medical	Medicina generala	principal	S	1.00	
261			Asistent medical	Medicina generala	principal	PL	1.00	
262			Asistent medical	Medicina generala	principal	PL	1.00	
263			Asistent medical	Medicina generala	principal	PL	1.00	
264			Asistent medical	Medicina generala	principal	PL	1.00	
265			Asistent medical	Medicina generala	principal	PL	1.00	
266			Asistent medical	Medicina generala	principal	PL	1.00	
267			Asistent medical	Medicina generala	principal	PL	1.00	
268			Asistent medical	Medicina generala	principal	PL	1.00	
269			Asistent medical	Medicina generala	principal	PL	1.00	
270			Asistent medical	Medicina generala	principal	PL	1.00	
271			Asistent medical	Medicina generala	principal	PL	1.00	
272			Infirmiera	-	-	G	1.00	
273			Infirmiera	-	-	G	1.00	
274			Infirmiera	-	-	G	1.00	
275			Infirmiera	-	-	G	1.00	
276			Infirmiera	-	-	G	1.00	



Nr. Crt.	STRUCTURA	Funcția contractuală		Specialitatea	Gradul profesional	Nivelul studiilor	Cuantum post	Observatii
		de conducere	de executie					
277			Infirmiera	-	-	G	1.00	
278			Îngrijitoare	-	-	G	1.00	
279			Îngrijitoare	-	-	G	1.00	
280			Îngrijitoare	-	-	G	1.00	
281			Îngrijitoare	-	-	G	1.00	
282			Îngrijitoare	-	-	G	1.00	
283			Îngrijitoare	-	-	G	1.00	
284			Îngrijitoare	-	-	G	1.00	
285			Brancardier	-	-	G	1.00	
286			Brancardier	-	-	G	1.00	
287			Brancardier	-	-	G	1.00	
288			Brancardier	-	-	G	1.00	
289			Brancardier	-	-	G	1.00	
290	FARMACIE (SPITAL ȘI DISPENSAR TBC) normare 11 posturi: 2 farmaciști, 8 asistenți de farmacie, 1 îngrijitoare	Farmacieșef		Farmacie	II	S	1.00	
291			Farmacieșef	Farmacie	specialist	S	1.00	
292			Asistent	Farmacie	principal	PL	1.00	
293			Asistent	Farmacie	principal	PL	1.00	
294			Asistent	Farmacie	principal	PL	1.00	
295			Asistent	Farmacie	principal	PL	1.00	
296			Asistent	Farmacie	principal	PL	1.00	
297			Asistent	Farmacie	principal	PL	1.00	
298			Asistent	Farmacie	principal	PL	1.00	
299			Asistent	Farmacie	principal	M	1.00	
300			Îngrijitoare	-	-	G	1.00	
301	LABORATOR ANALIZE MEDICALE - normare 34 posturi : 3 medici, 9 alt personal sanitar cu studii superioare, 17 asistenți medicali, 2 registratori, 3 îngrijitoare	Medic șef		Medicina de laborator	II	S	1.00	
302		Asistent Medical Șef		Laborator	principal	PL	1.00	
303	Compartiment Bacteriologie		Biolog	Bacteriologie medicala	principal	S	1.00	
304			Biolog	Biotehnologii microbiene si celulare	principal	S	1.00	
305			Chimist	Biochimie medicala	principal	S	1.00	
306			Biolog medical	Substante bioactive si biotehnologie medicala	principal	S	1.00	
307			Asistent medical		principal	S	1.00	
308			Asistent medical	Laborator	principal	SSD	1.00	
309			Asistent medical		principal	PL	1.00	
310			Asistent medical	Laborator	principal	PL	1.00	
311			Asistent medical	Laborator	principal	PL	1.00	
312			Asistent medical	Laborator	principal	PL	1.00	
313			Asistent medical	Laborator	principal	PL	1.00	
314			Asistent medical			PL	1.00	
315			Asistent medical			PL	1.00	
316			Asistent medical			PL	1.00	
317			Asistent medical			PL	1.00	
318			Asistent medical	Laborator		M	1.00	
319			Registrator medical	-	principal	M	1.00	
320			Îngrijitoare	-	-	G	1.00	
321			Îngrijitoare	-	-	G	1.00	

JUDEȚUL IAȘI
CONSILIUL JUDEȚEAN IAȘI
Anexă la Hotărârea

Nr. 19
29. JAN 2025

Nr. Crt.	STRUCTURA	Funcția contractuală		Specialitatea	Gradiul/steapla profesională	Nivelul studiilor	Cuantum post	Observatii
		de conducere	de executie					
322	Compartiment Biochimie		Medic	Medicina de laborator	primar	S	1.00	
323			Chimist	Biochimie medicala	principal	S	1.00	
324			Chimist	Biochimie medicala	principal	S	1.00	
325			Chimist	Biochimie medicala	principal	S	1.00	
326			Chimist	Biochimie medicala	principal	S	1.00	
327			Asistent medical	Laborator	principal	S	1.00	
328			Asistent medical	Laborator	principal	PL	1.00	
329			Îngrijitoare	-	-	G	1.00	
330	Compartiment Hematologie		Medic	Medicina de laborator	primar	S	1.00	
331			Asistent medical	Laborator	principal	PL	1.00	
332			Registrator medical	-	principal	M	1.00	
333	Compartiment Biologie Moleculara		Biolog	Biotehnologii microbiene si celulare	principal	S	1.00	
334			Asistent medical	-	debutant	M	1.00	
335	LABORATOR RADIOLOGIE ȘI IMAGISTICA MEDICALA - normare 18 posturi: 2 medici, 15 asistenți medicali, 1 registrator, din care la Dispensarui TBC: 1 medic, 7 asistenți medicali și 1 registrator medical	Medic Coordonator		Radiologie - Imagistică medicală	primar	S	1.00	
336		Asistent Medical Șef		Radiologie	principal	PL	1.00	
337			tehnician de radiologie	Radiologie	principal	S	1.00	
338			tehnician de radiologie	Radiologie	principal	S	1.00	
339			tehnician de radiologie	Radiologie	principal	S	1.00	
340			Asistent medical	Radiologie	principal	S	1.00	
341			Asistent medical	Radiologie	principal	PL	1.00	
342			Asistent medical	Radiologie	principal	PL	1.00	
343			Asistent medical	Radiologie	principal	PL	1.00	
344	COMPARTIMENT RADIOLOGIE-DISPENSAR TBC: 1 medic, 7 asistenți medicali, 1 registrator		Medic	Radiodiagnostic	primar	S	1.00	
345			Asistent medical	Radiologie	principal	S	1.00	
346			Asistent medical	Radiologie	principal	PL	1.00	
347			Asistent medical	Radiologie	principal	PL	1.00	
348			Asistent medical	Radiologie	principal	PL	1.00	
349			Asistent medical	Radiologie	principal	PL	1.00	
350			Asistent medical	Radiologie	principal	PL	1.00	
351			Asistent medical	Radiologie	principal	PL	1.00	
352			Registrator medical	Radiologie	principal	M	1.00	
353a	LABORATOR DE ANATOMIE PATOLOGICA (citologie, histopatologie și prosectura) normare 8 posturi: 2 medici, 3 asistenți medicali, 1 registrator, 1 îngrijitor, 1 autopsier		Medic	Anatomie patologica	specialist	S	0.50	
353b			Medic	Anatomie patologica	specialist	S	0.50	
354			Medic	Anatomie patologica	primar	S	1.00	
355		Asistent Medical Coordonator		Laborator	principal	PL	1.00	
356			Asistent medical	Laborator	principal	PL	1.00	
357			Asistent medical	Laborator	principal	S	1.00	
358			Registrator medical	-	principal	M	1.00	
359			Autopsier	-	-	M	1.00	
360			Îngrijitoare	-	-	G	1.00	

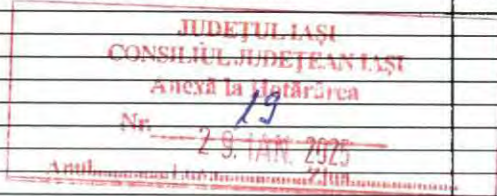
Nr. Crt.	STRUCTURA	Funcția contractuală		Specialitatea	Grad/teapla profesională	Nivelul studiilor	Cuantum post	Observatii
		de conducere	de executie					
361a	CDMPARTIMENT SPITALIZARE DE ZI - 7 paturi, normare : 1 medic, 2 asistenți medicali, 1 infirmiera, 1 îngrijitoare	Medic Coordonator		Pneumologie	primar	S	0.50	
361b			Medic	Pneumologie	primar	S	0.50	
362		Asistent Medical Coordonator	Asistent medical	Medicina generala	principal	S	1.00	
363			Asistent medical	Medicina generala	principal	PL	1.00	
364			Infirmiera	-	-	G	1.00	
365			Îngrijitoare	-	-	G	1.00	
366a	LABORATOR PENTRU DIAGNOSTICUL TULBURĂRIILOR RESPIRATORIL ÎN TIMPUL SOMNULUI : 1 medic, 2 asistenți medicali		Medic	Pneumologie	primar	S	0.50	
366b			Medic	Pneumologie	primar	S	0.50	
367			Asistent medical	Medicina generala	-	PL	1.00	
368			Asistent medical	Medicina generala	-	PL	1.00	
369a	LABORATORUL DE ENDOSCOPIE BRONSICA SI INTERVENTIONALA- normare 9 posturi: 2 medic, 6 asistenți medicali, 1 îngrijitoare	Medic Coordonator		Pneumologia	primar	S	0.50	
369b			Medic	Pneumologie	specialist	S	0.50	
370			Medic	Pneumologie	specialist	S	1.00	
371		Asistent Medical Coordonator	Asistent medical	Medicina generala	principal	S	1.00	
372			Asistent medical	Medicina generala	principal	PL	1.00	
373			Asistent medical	Medicina generala	principal	PL	1.00	
374			Asistent medical	Medicina generala	principal	PL	1.00	
375			Asistent medical	Medicina generala	principal	PL	1.00	
376			Asistent medical	Medicina generala	-	PL	1.00	
377			Îngrijitoare	-	-	G	1.00	
378	LABORATOR DE EXPLORĂRI FUNCȚIONALE - normare 3 posturi: 1 medic, 2 asistenți medicali		Medic	Pneumologie	primar	S	1.00	
379			Asistent medical	Medicina generala	principal	PL	1.00	
380			Asistent medical	Medicina generala	principal	PL	1.00	
381	BLOC OPERATOR CU 2 SĂLI DE OPERAȚII - normare 12 posturi : 6 asistenți medicali, 5 infirmiere, 1 îngrijitoare	Asistent Medical Șef		Medicina generala	principal	PL	1.00	
382			Asistent medical	Medicina generala	principal	PL	1.00	
383			Asistent medical	Medicina generala	principal	PL	1.00	
384			Asistent medical	Medicina generala	-	PL	1.00	
385			Asistent medical	Medicina generala	-	PL	1.00	
386			Asistent medical	Medicina generala	-	PL	1.00	
387			Infirmiera	-	-	G	1.00	
388			Infirmiera	-	-	G	1.00	
389			Infirmiera	-	-	G	1.00	
390			Infirmiera	-	-	G	1.00	
391			Infirmiere	-	-	G	1.00	
392			Îngrijitoare	-	-	G	1.00	
393	CAMERA DE GARDA - posturi fixe generale- normare 13 posturi : 2 medici, 11 asistenți medicali	Medic Coordonator		Pneumologie	primar	S	1.00	
394			Medic	Pneumologie	primar	S	1.00	

JUDEȚUL IAȘI
CONSILIUL JUDEȚEAN IAȘI
Anexă la Hotărârea
Nr. 19
29. IAN. 2025
 Antih... ..

Nr. Crt.	STRUCTURA	Funcția contractuală		Specialitatea	Gradi/proapie profesională	Nivelul studiilor	Cuantum post	Observatii
		de conducere	de executie					
395		Asistent Medical Coordonator		Medicina generala	principal	S	1.00	
396			Asistent medical	Medicina generala	principal	S	1.00	
397			Asistent medical	Medicina generala	principal	S	1.00	
398			Asistent medical	Medicina generala	principal	PL	1.00	
399			Asistent medical	Medicina generala	principal	PL	1.00	
400			Asistent medical	Medicina generala	principal	PL	1.00	
401			Asistent medical	Medicina generala	principal	S	1.00	
402			Asistent medical	Medicina generala	principal	S	1.00	
403			Asistent medical	Medicina generala	principal	S	1.00	
404			Asistent medical	Medicina generala		PL	1.00	
405			Asistent medical	Medicina generala		PL	1.00	
406	COMPARTIMENT EVALUARE SI STATISTICA MEDICALA		Statistician medical	-	principal	M	1.00	
407			Statistician medical	-	principal	M	1.00	
408			Statistician medical	-	principal	M	1.00	
409			Statistician medical	-	principal	M	1.00	
410	COMPARTIMENT TRIAJ-INTERNARI: 10 posturi fixe generale, 3 îngrijitoare		Registrator medical	-	principal	M	1.00	
411			Registrator medical	-	principal	M	1.00	
412			Registrator medical	-	principal	M	1.00	
413			Registrator medical	-	principal	M	1.00	
414			Registrator medical	-	principal	M	1.00	
415			Registrator medical	-	principal	M	1.00	
416			Registrator medical	-	principal	M	1.00	
417			Registrator medical	-		M	1.00	
418			Registrator medical	-		M	1.00	
419			Registrator medical	-	debutant	M	1.00	
420			Registrator medical	-	debutant	M	1.00	
421			Îngrijitoare	-	-	G	1.00	
422			Îngrijitoare	-	-	G	1.00	
423	COMPARTIMENT DE PREVENIRE A INFECȚIILOR ASOCIATEI ASISTENȚEI MEDICALE - normare 1 medic epidemiolog* din Comitet Director, 1 medic boli infectioase, 2 asistenți medicali, 1 agent DDD		Medic	Boli infectioase	primar	S	1.00	
424			Asistent medical	Igiena	principal	S	1.00	
425			Asistent medical		principal	PL	1.00	
426			Agent DDD			G	1.00	
427	COMPARTIMENT STERILIZARE - normare 3 asistenți medicali posturi fixe generale		Asistent medical	Medicina generala	principal	S	1.00	
428			Asistent medical	Medicina generala		S	1.00	
429			Asistent medical	Medicina generala		PL	1.00	
430	CABINET ORL - normare 1 medic, 1 asistent medical posturi fixe generale		Medic	ORL	primar	S	1.00	
431			Asistent medical	Medicina generala	principal	S	1.00	
432	CABINET CARDIOLOGIE - normare 1 medic, 1 asistent medical		Medic	Cardiologie	specialist	S	1.00	
433			Asistent medical	Medicina generala		S	1.00	
434	CABINET BOLI INFECTIOASE normare: 1 medic, 1 asistent medical		Medic	Boli Infectioase	specialist	S	1.00	
435			Asistent medical	Medicina generala		S	1.00	
436	CABINET ALERGOLOGIE: normare: 1 medic, 1 asistent medical		Medic	Alergologie și Imunologie Clinica	specialist	S	1.00	
437			Asistent medical	Medicina generala		S	1.00	

JUDEȚUL IAȘI
CONSILIUL JUDEȚEAN IAȘI
 Anexă la Hotărârea
 Nr. 19
 29 JAN 2025
 Anul Luna Ziua

Nr. Crt.	STRUCTURA	Funcția contractuală		Specialitatea	Grad/treapta profesională	Nivelul studiilor	Cuantum post	Observatii
		de conducere	de executie					
438	COMPARTIMENT BIOINGINERIE MEDICALA - normare 2 bioingineri medicali - posturi fixe generale		Bioinginer medical	Biomateriale si tehnologie protetice	principal	S	1.00	
439			Bioingier medical	Bioinformatica si managemant sanitar	-	S	1.00	
440	SALA DE GIMNASTICA MEDICALA - normare: 1 Kinetoterapeut		Kinetoterapeut	kinetoterapia	principal	S	1.00	
441	ASISTENȚA RELIGIOASĂ		Preot		I	S	1.00	
442			Preot		definitiv	S	1.00	
443	SPALATORIE SEMIMECANICA SI ATELIER MATERIALE MOI- normare 7 spălatoreasa, 2 MUNCITORI		Spălatoreasa	-	-	G	1.00	
444			Spălatoreasa	-	-	G	1.00	
445			Spălatoreasa	-	-	G	1.00	
446			Spălatoreasa	-	-	G	1.00	
447			Spălatoreasa	-	-	G	1.00	
448			Spălatoreasa	-	-	G	1.00	
449			Spălatoreasa	-	-	G	1.00	
450	CONFECTIONARE, REPARARE ȘI ÎNTREȚINERE INVENTAR MOALE		Muncitor calificat	Lenjer	II	G	1.00	
451			Muncitor calificat	Lenjer	III	G	1.00	
452			Garderobier			G	1.00	
453	FRIZERIE		Muncitor calificat	Frizer	III	G	1.00	
454	CABINET PSIHOLOGIC - normare: 1 psiholog		Psiholog	psihologie	principal	S	1.00	
455	BUCATARIE DIETETICA - normare: 1 asistent medical, 9 muncitori	Asistent Medical Coordonator		Medicina generala	principal	PL	1.00	
456	BLOC ALIMENTAR		Muncitor calificat	Bucatar	II	G	1.00	
457			Muncitor calificat	Bucatar	II	G	1.00	
458			Muncitor calificat	Bucatar	II	G	1.00	
459			Muncitor calificat	Bucatar	II	G	1.00	
460			Muncitor calificat	Bucatar	II	G	1.00	
461			Muncitor calificat	Bucatar	II	G	1.00	
462			Muncitor calificat	Bucatar	III	G	1.00	
463			Muncitor calificat	Bucatar	IV	G	1.00	
464			Muncitor necalificat			G	1.00	
465	AMBULATORIU INTEGRAT CU 3 CABINETE PNEUMOLOGIE ȘI 1 CABINET CHIRURGIE TORACICA - normare: 2 asistenți medicali, 1 registrator, 1 îngrijitoare		Asistent medical	Medicina generala	principal	PL	1.00	
466			Asistent medical	Medicina generala	principal	PL	1.00	
467			Registrator medical	-	-	M	1.00	
468			Îngrijitoare	-	-	G	1.00	
469	DISPENSAR TBC - normare 12 medici, 2 asistenți sociali, 2 asistenți medico-sociali, 24 asistenți medicali, 5 registrator, 1 statistician medical, 4 îngrijitoare	Medic Șef Dispensar		Pneumologie	I	S	1.00	
470			Medic	Pneumologie	primar	S	1.00	
471			Medic	Pneumologie	primar	S	1.00	
472			Medic	Pneumologie	primar	S	1.00	
473			Medic	Pneumologie	primar	S	1.00	
474			Medic	Pneumologie	primar	S	1.00	
475			Medic	Pneumologie	primar	S	1.00	
476			Medic	Pneumologie	primar	S	1.00	



Nr. Crt.	STRUCTURA	Funcția contractuală		Specialitatea	Gradul de calificare profesională	Nivelul studiilor	Cuantum post	Observatii
		de conducere	de executie					
477			Medic	Pneumologie	primar	S	1.00	
478			Medic	Pneumologie Pediatrică	primar	S	1.00	
479		Asistent medical Șef Dispensar		Radiologie	principal	PL	1.00	
480			Asistent medical	Medicina generală	principal	S	1.00	
481			Asistent medical	Medicina generală	principal	S	1.00	
482			Asistent medical	Medicina generală	principal	PL	1.00	
483			Asistent medical	Medicina generală	principal	PL	1.00	
484			Asistent medical	Medicina generală	principal	PL	1.00	
485			Asistent medical	Medicina generală	principal	PL	1.00	
486			Asistent medical	Ocrotire	principal	PL	1.00	
487			Asistent medical	Ocrotire	principal	PL	1.00	
488			Asistent medical	Medicina generală	principal	PL	1.00	
489			Asistent medical	Medicina generală	principal	PL	1.00	
490			Asistent medical	Medicina generală	principal	PL	1.00	
491			Asistent medical	Medicina generală	principal	PL	1.00	
492			Asistent medical	Medicina generală	principal	PL	1.00	
493			Asistent medical	Medicina generală	principal	PL	1.00	
494			Asistent medical	Medicina generală	principal	PL	1.00	
495			Asistent medical	Medicina generală	debutant	S	1.00	
496			Asistent medical	Medicina generală	principal	PL	1.00	
497			Asistent medical	Medicina generală	principal	PL	1.00	
498			Asistent medical	Medicina generală	-	PL	1.00	
499			Asistent medical	Medicina generală	-	PL	1.00	
500			Îngrijitoare	-	-	G	1.00	
501			Îngrijitoare	-	-	G	1.00	
502			Îngrijitoare	-	-	G	1.00	
503	FIȘIER TRIAJ STATISTICĂ MEDICALĂ		Îngrijitoare	-	-	G	1.00	
504			Registrator medical	-	principal	M	1.00	
505			Registrator medical	-	principal	M	1.00	
506			Registrator medical	-	principal	M	1.00	
507			Registrator medical	-	principal	M	1.00	
508			Registrator medical	-	debutant	M	1.00	
509	CABINET ASISTENȚA SOCIALĂ		Statistician medical	-	principal	M	1.00	
510			Asistent social	Asistența socială	principal	S	1.00	
511			Asistent social	Asistența socială	principal	S	1.00	
512			Asistent medical	Medico socială	principal	PL	1.00	
513	CABINET PNEUMOLOGIE COPII		Asistent medical	Medico socială	principal	PL	1.00	
514			Medic	Pneumologie	primar	S	1.00	
515			Medic	Pneumologie	specialist	S	1.00	
516			Asistent medical	Medicina generală	principal	PL	1.00	
517			Asistent medical	Medicina generală	principal	PL	1.00	
518			Asistent medical	Medicina generală	debutant	PL	1.00	
519	NUCLEU DE CERCETARE - PERSONAL MEDICAL		Asistent medical	Medicina generală	-	PL	1.00	
520			Asistent de cercetare	Pneumologie	-	S	1.00	
521	COMPARTIMENTUL PREGĂTIRE REZIDENTIAT (280 rezidenți)		Asistent de cercetare	Pneumologie	-	S	1.00	
522			Medic	Chirurgie toracică	rezident an I	S	1.00	
523			Medic	Chirurgie toracică	rezident an I	S	1.00	
524			Medic	Chirurgie toracică	rezident an I	S	1.00	
525			Medic	Medicină de familie	rezident an I	S	1.00	
526			Medic	Medicină de familie	rezident an I	S	1.00	

JUDEȚUL IAȘI
CONSILIUL JUDEȚEAN IAȘI
 Anexă la Hotărârea
 Nr. 19
29. IAN. 2025
 Anul Lună Ziua

Nr. Crt.	STRUCTURA	Funcția contractuală		Specialitatea	Grad/treapta profesională	Nivelul studiilor	Quantum post	Observații
		de conducere	de execuție					
527			Medic	Medicină de familie	rezident an I	S	1.00	
528			Medic	Medicină de familie	rezident an I	S	1.00	
529			Medic	Medicină de familie	rezident an I	S	1.00	
530			Medic	Medicină de familie	rezident an I	S	1.00	
531			Medic	Medicină de familie	rezident an I	S	1.00	
532			Medic	Medicină de familie	rezident an I	S	1.00	
533			Medic	Medicină de familie	rezident an I	S	1.00	
534			Medic	Medicină de familie	rezident an I	S	1.00	
535			Medic	Medicină de familie	rezident an I	S	1.00	
536			Medic	Medicină de familie	rezident an I	S	1.00	
537			Medic	Medicină de familie	rezident an I	S	1.00	
538			Medic	Medicină de familie	rezident an I	S	1.00	
539			Medic	Medicină de familie	rezident an I	S	1.00	
540			Medic	Medicină de familie	rezident an I	S	1.00	
541			Medic	Medicină de familie	rezident an I	S	1.00	
542			Medic	Medicină de familie	rezident an I	S	1.00	
543			Medic	Medicină de familie	rezident an I	S	1.00	
544			Medic	Medicină de familie	rezident an I	S	1.00	
545			Medic	Medicină de familie	rezident an I	S	1.00	
546			Medic	Medicină de familie	rezident an I	S	1.00	
547			Medic	Medicină de familie	rezident an I	S	1.00	
548			Medic	Medicină de familie	rezident an I	S	1.00	
549			Medic	Medicină de familie	rezident an I	S	1.00	
550			Medic	Medicină de familie	rezident an I	S	1.00	
551			Medic	Medicină de familie	rezident an I	S	1.00	
552			Medic	Medicină de familie	rezident an I	S	1.00	
553			Medic	Medicină de familie	rezident an I	S	1.00	
554			Medic	Medicină de familie	rezident an I	S	1.00	
555			Medic	Medicină de familie	rezident an I	S	1.00	
556			Medic	Medicină de familie	rezident an I	S	1.00	
557			Medic	Medicină de familie	rezident an I	S	1.00	
558			Medic	Medicină de familie	rezident an I	S	1.00	
559			Medic	Medicină de familie	rezident an I	S	1.00	
560			Medic	Medicină de familie	rezident an I	S	1.00	
561			Medic	Medicină de familie	rezident an I	S	1.00	
562			Medic	Medicină de familie	rezident an I	S	1.00	
563			Medic	Medicină de familie	rezident an I	S	1.00	
564			Medic	Medicină de familie	rezident an I	S	1.00	
565			Medic	Medicină de familie	rezident an I	S	1.00	
566			Medic	Medicină de familie	rezident an I	S	1.00	
567			Medic	Medicină de familie	rezident an I	S	1.00	
568			Medic	Medicină de familie	rezident an I	S	1.00	
569			Medic	Medicină de familie	rezident an I	S	1.00	
570			Medic	Medicină de familie	rezident an I	S	1.00	
571			Medic	Medicină de familie	rezident an I	S	1.00	
572			Medic	Medicină de familie	rezident an I	S	1.00	
573			Medic	Medicină de familie	rezident an I	S	1.00	
574			Medic	Medicină de familie	rezident an I	S	1.00	
575			Medic	Medicină de familie	rezident an I	S	1.00	
576			Medic	Medicină de familie	rezident an I	S	1.00	
577			Medic	Medicină de familie	rezident an I	S	1.00	
578			Medic	Medicină de familie	rezident an I	S	1.00	

JUDEȚUL IAȘI
CONSILIUL JUDEȚEAN IAȘI
Anexă la Hotărârea
Nr. 19
29. IAN. 2025
Apud..... Luna..... Ziua.....

Nr. Crt.	STRUCTURA	Funcția contractuală		Specialitatea	Grad/reapta profesională	Nivelul studiilor	Cuantum post	Observatii
		de conducere	de executie					
579			Medic	Medicină de familie	rezident an I	S	1.00	
580			Medic	Medicină de familie	rezident an I	S	1.00	
581			Medic	Medicină de familie	rezident an I	S	1.00	
582			Medic	Medicină de familie	rezident an I	S	1.00	
583			Medic	Medicină de familie	rezident an I	S	1.00	
584			Medic	Medicină de familie	rezident an I	S	1.00	
585			Medic	Medicină de familie	rezident an I	S	1.00	
586			Medic	Medicină de familie	rezident an I	S	1.00	
587			Medic	Medicină de familie	rezident an I	S	1.00	
588			Medic	Medicină de familie	rezident an I	S	1.00	
589			Medic	Medicină de familie	rezident an I	S	1.00	
590			Medic	Medicină de familie	rezident an I	S	1.00	
591			Medic	Medicină de familie	rezident an I	S	1.00	
592			Medic	Medicină de familie	rezident an I	S	1.00	
593			Medic	Medicină de familie	rezident an I	S	1.00	
594			Medic	Medicină de familie	rezident an I	S	1.00	
595			Medic	Medicină de familie	rezident an I	S	1.00	
596			Medic	Medicină de familie	rezident an I	S	1.00	
597			Medic	Medicină de familie	rezident an I	S	1.00	
598			Medic	Medicină de familie	rezident an I	S	1.00	
599			Medic	Medicină de familie	rezident an I	S	1.00	
600			Medic	Medicină de familie	rezident an I	S	1.00	
601			Medic	Medicină de familie	rezident an I	S	1.00	
602			Medic	Medicină de familie	rezident an I	S	1.00	
603			Medic	Medicină de familie	rezident an I	S	1.00	
604			Medic	Medicină de familie	rezident an I	S	1.00	
605			Medic	Medicină de familie	rezident an I	S	1.00	
606			Medic	Medicină de familie	rezident an I	S	1.00	
607			Medic	Medicină de familie	rezident an I	S	1.00	
608			Medic	Medicină de familie	rezident an I	S	1.00	
609			Medic	Medicină de familie	rezident an I	S	1.00	
610			Medic	Medicină de familie	rezident an I	S	1.00	
611			Medic	Medicină de familie	rezident an I	S	1.00	
612			Medic	Medicină de familie	rezident an I	S	1.00	
613			Medic	Medicină de familie	rezident an I	S	1.00	
614			Medic	Medicină de familie	rezident an I	S	1.00	
615			Medic	Medicină de familie	rezident an I	S	1.00	
616			Medic	Medicină de familie	rezident an I	S	1.00	
617			Medic	Medicină de familie	rezident an I	S	1.00	
618			Medic	Medicină de familie	rezident an I	S	1.00	
619			Medic	Medicină de familie	rezident an I	S	1.00	
620			Medic	Medicină de familie	rezident an I	S	1.00	
621			Medic	Medicină de familie	rezident an I	S	1.00	
622			Medic	Medicină de familie	rezident an I	S	1.00	
623			Medic	Medicină de familie	rezident an I	S	1.00	
624			Medic	Medicină de familie	rezident an I	S	1.00	
625			Medic	Medicină de familie	rezident an I	S	1.00	
626			Medic	Medicină de familie	rezident an I	S	1.00	
627			Medic	Medicină de familie	rezident an I	S	1.00	
628			Medic	Medicină de familie	rezident an I	S	1.00	
629			Medic	Medicină de familie	rezident an I	S	1.00	
630			Medic	Medicină de familie	rezident an I	S	1.00	

JUDEȚUL IAȘI
CONSILIUL JUDEȚEAN IAȘI
Anexă la Hotărârea
Nr. 19
29 IAN. 2025
Autentizat electronic

Nr. Crt.	STRUCTURA	Funcția contractuală		Specialitatea	Gradul teoriei profesionale	Nivelul studiilor	Cuantum post	Observatii
		de conducere	de executie					
631			Medic	Medicină de familie	rezident an I	S	1.00	
632			Medic	Medicină de familie	rezident an I	S	1.00	
633			Medic	Medicină de familie	rezident an I	S	1.00	
634			Medic	Medicină de familie	rezident an I	S	1.00	
635			Medic	Medicină de familie	rezident an I	S	1.00	
636			Medic	Medicină de familie	rezident an I	S	1.00	
637			Medic	Medicină de familie	rezident an I	S	1.00	
638			Medic	Medicină de familie	rezident an I	S	1.00	
639			Medic	Medicină de familie	rezident an I	S	1.00	
640			Medic	Medicină de familie	rezident an I	S	1.00	
641			Medic	Medicină de familie	rezident an I	S	1.00	
642			Medic	Medicină de familie	rezident an I	S	1.00	
643			Medic	Medicină de familie	rezident an I	S	1.00	
644			Medic	Medicină de familie	rezident an I	S	1.00	
645			Medic	Medicină de familie	rezident an I	S	1.00	
646			Medic	Medicină de familie	rezident an I	S	1.00	
647			Medic	Medicină de familie	rezident an I	S	1.00	
648			Medic	Medicină de familie	rezident an I	S	1.00	
649			Medic	Medicină de familie	rezident an I	S	1.00	
650			Medic	Medicină de familie	rezident an I	S	1.00	
651			Medic	Medicină de familie	rezident an I	S	1.00	
652			Medic	Medicină de familie	rezident an I	S	1.00	
653			Medic	Medicină de familie	rezident an I	S	1.00	
654			Medic	Medicină de familie	rezident an I	S	1.00	
655			Medic	Endocrinologie	rezident an I	S	1.00	
656			Medic	Medicina de urgenta	rezident an I	S	1.00	
657			Medic	Medicina de Laborator	rezident an I	S	1.00	
658			Medic	Cardiologie pediatică	rezident an I	S	1.00	
659			Medic	Anestezie și terapie intensivă	rezident an I	S	1.00	
660			Medic	Psihiatrie	rezident an I	S	1.00	
661			Medic	Pneumologie	rezident an I	S	1.00	
662			Medic	Pneumologie	rezident an I	S	1.00	
663			Medic	Pneumologie	rezident an I	S	1.00	
664			Medic	Pneumologie	rezident an I	S	1.00	
665			Medic	Pneumologie	rezident an I	S	1.00	
666			Medic	Pneumologie	rezident an I	S	1.00	
667			Medic	Pneumologie	rezident an I	S	1.00	
668			Medic	Psihiatrie	rezident an II	S	1.00	
669			Medic	Psihiatrie	rezident an II	S	1.00	
670			Medic	Pneumologie	rezident an II	S	1.00	
671			Medic	Pneumologie	rezident an II	S	1.00	
672			Medic	Pneumologie	rezident an II	S	1.00	
673			Medic	Pneumologie	rezident an II	S	1.00	
674			Medic	Pneumologie	rezident an II	S	1.00	
675			Medic	Pneumologie	rezident an II	S	1.00	
676			Medic	Pneumologie	rezident an II	S	1.00	
677			Medic	Pneumologie	rezident an II	S	1.00	
678			Medic	Pneumologie	rezident an II	S	1.00	
679			Medic	Pneumologie	rezident an II	S	1.00	
680			Medic	Chirurgie toracică	rezident an II	S	1.00	
681			Medic	Chirurgie toracică	rezident an II	S	1.00	
682			Medic	Chirurgie toracică	rezident an II	S	1.00	

JUDETUL IASI
CONSILIUL JUDETEAN IASI
 Anexă la Hotărârea
 Nr. 19
 din 29.10.2025

Nr. Crt.	STRUCTURA	Funcția contractuală		Specialitatea	Grad/realizația profesională	Nivelul studiilor	Cuantum post	Observatii
		de conducere	de executie					
683								
684			Medic	Chirurgie vasculară	rezident an III	S	1.00	
685			Medic	Medicină de familie	rezident an II	S	1.00	
686			Medic	Medicină de familie	rezident an II	S	1.00	
687			Medic	Medicină de familie	rezident an II	S	1.00	
688			Medic	Medicină de familie	rezident an II	S	1.00	
689			Medic	Medicină de familie	rezident an II	S	1.00	
690			Medic	Medicină de familie	rezident an II	S	1.00	
691			Medic	Medicină de familie	rezident an II	S	1.00	
692			Medic	Medicină de familie	rezident an II	S	1.00	
693			Medic	Medicină de familie	rezident an II	S	1.00	
694			Medic	Medicină de familie	rezident an II	S	1.00	
695			Medic	Medicină de familie	rezident an II	S	1.00	
696			Medic	Medicină de familie	rezident an II	S	1.00	
697			Medic	Medicină de familie	rezident an II	S	1.00	
698			Medic	Medicină de familie	rezident an II	S	1.00	
699			Medic	Medicină de familie	rezident an II	S	1.00	
700			Medic	Medicină de familie	rezident an II	S	1.00	
701			Medic	Medicină de familie	rezident an II	S	1.00	
702			Medic	Medicină de familie	rezident an II	S	1.00	
703			Medic	Medicină de familie	rezident an II	S	1.00	
704			Medic	Medicină de familie	rezident an II	S	1.00	
705			Medic	Medicină de familie	rezident an II	S	1.00	
706			Medic	Pneumologie	rezident an III	S	1.00	
707			Medic	Pneumologie	rezident an III	S	1.00	
708			Medic	Pneumologie	rezident an III	S	1.00	
709			Medic	Pneumologie	rezident an III	S	1.00	
710			Medic	Pneumologie	rezident an III	S	1.00	
711			Medic	Medicină de familie	rezident an III	S	1.00	
712			Medic	Medicină de familie	rezident an III	S	1.00	
713			Medic	Medicină de familie	rezident an III	S	1.00	
714			Medic	Medicină de familie	rezident an III	S	1.00	
715			Medic	Medicină de familie	rezident an III	S	1.00	
716			Medic	Medicină de familie	rezident an III	S	1.00	
717			Medic	Medicină de familie	rezident an III	S	1.00	
718			Medic	Medicină de familie	rezident an III	S	1.00	
719			Medic	Medicină de familie	rezident an III	S	1.00	
720			Medic	Medicină de familie	rezident an III	S	1.00	
721			Medic	Medicină de familie	rezident an III	S	1.00	
722			Medic	Medicină de familie	rezident an III	S	1.00	
723			Medic	Medicină de familie	rezident an III	S	1.00	
724			Medic	Medicină de familie	rezident an III	S	1.00	
725			Medic	Medicină de familie	rezident an III	S	1.00	
726			Medic	Medicină de familie	rezident an III	S	1.00	
727			Medic	Medicină de familie	rezident an III	S	1.00	
728			Medic	Pneumologie	rezident an III	S	1.00	
729			Medic	Pneumologie	rezident an III	S	1.00	
730			Medic	Pneumologie	rezident an III	S	1.00	
731			Medic	Pneumologie	rezident an III	S	1.00	
732			Medic	Pneumologie	rezident an III	S	1.00	
733			Medic	Pneumologie	rezident an III	S	1.00	
734			Medic	Pneumologie	rezident an III	S	1.00	
735			Medic	Pneumologie	rezident an III	S	1.00	

JUDETUL IASI
CONSILIUL JUDETEAN IASI
 Anexă la Hotărârea
 Nr. 19
 din 29 **IAN 2025**
 Anul 2025

Nr. Crt.	STRUCTURA	Funcția contractuală		Specialitatea	Grad/teapă profesională	Nivelul studiilor	Cuantum post	Observatii
		de conducere	de execuție					
736			Medic	Pneumologie	rezident an III	S	1.00	
737			Medic	Pneumologie	rezident an III	S	1.00	
738			Medic	Pneumologie	rezident an III	S	1.00	
739			Medic	Chirurgie toracica	rezident an IV	S	1.00	
740			Medic	Chirurgie toracica	rezident an IV	S	1.00	
741			Medic	Pneumologie	rezident an IV	S	1.00	
742			Medic	Pneumologie	rezident an IV	S	1.00	
743			Medic	Pneumologie	rezident an IV	S	1.00	
744			Medic	Pneumologie	rezident an IV	S	1.00	
745			Medic	Pneumologie	rezident an IV	S	1.00	
746			Medic	Pneumologie	rezident an IV	S	1.00	
747			Medic	Pneumologie	rezident an IV	S	1.00	
748			Medic	Pneumologie	rezident an IV	S	1.00	
749			Medic	Pneumologie	rezident an IV	S	1.00	
750			Medic	Pneumologie	rezident an IV	S	1.00	
751			Medic	Pneumologie	rezident an IV	S	1.00	
752			Medic	Pneumologie	rezident an IV	S	1.00	
753			Medic	Pneumologie	rezident an IV	S	1.00	
754			Medic	Pneumologie	rezident an IV	S	1.00	
755			Medic	Pneumologie	rezident an IV	S	1.00	
756			Medic	Pneumologie	rezident an IV	S	1.00	
757			Medic	Pneumologie	rezident an IV	S	1.00	
758			Medic	Pneumologie	rezident an IV	S	1.00	
759			Medic	Pneumologie	rezident an IV	S	1.00	
760			Medic	Chirurgie toracica	rezident an V	S	1.00	
761			Medic	Chirurgie toracica	rezident an V	S	1.00	
762			Medic	Pneumologie	rezident an V	S	1.00	
763			Medic	Pneumologie	rezident an V	S	1.00	
764			Medic	Pneumologie	rezident an V	S	1.00	
765			Medic	Pneumologie	rezident an V	S	1.00	
766			Medic	Pneumologie	rezident an V	S	1.00	
767			Medic	Pneumologie	rezident an V	S	1.00	
768			Medic	Pneumologie	rezident an V	S	1.00	
769			Medic	Pneumologie	rezident an V	S	1.00	
770			Medic	Pneumologie	rezident an V	S	1.00	
771			Medic	Pneumologie	rezident an V	S	1.00	
772			Medic	Pneumologie	rezident an V	S	1.00	
773			Medic	Pneumologie	rezident an V	S	1.00	
774			Medic	Pneumologie	rezident an V	S	1.00	
775			Medic	Chirurgie toracica	rezident an V	S	1.00	
776			Medic	Chirurgie toracica	rezident an V	S	1.00	
777			Medic	Chirurgie toracica	rezident an VI	S	1.00	
778			Medic	Chirurgie toracica	rezident an VI	S	1.00	
779			Farmacist	Industria farmaceutică și cosmetică	rezident an III	S	1.00	
780			Farmacist	Industria farmaceutică și cosmetică	rezident an III	S	1.00	
781			Farmacist	Industria farmaceutică și cosmetică	rezident an III	S	1.00	
782			Farmacist	Industria farmaceutică și cosmetică	rezident an III	S	1.00	
783			Farmacist	Industria farmaceutică și cosmetică	rezident an III	S	1.00	
784			Farmacist	Industria farmaceutică și cosmetică	rezident an III	S	1.00	
785			Farmacist	Industria farmaceutică și cosmetică	rezident an III	S	1.00	
786			Farmacist	Industria farmaceutică și cosmetică	rezident an III	S	1.00	
787			Farmacist	Industria farmaceutică și cosmetică	rezident an III	S	1.00	

JUDETUL IASI
CONSILIUL JUDETEAN IASI
 Anexa la Hotărârea
 Nr. 19
 din 29. IAN. 2025
 Anul

Nr. Crt.	STRUCTURA	Funcția contractuală		Specialitatea	Gradul/profesiunea profesională	Nivelul studiilor	Quantum post	Observații
		de conducere	de execuție					
788			Farmacist	Industria farmaceutică și cosmetică	rezident an III	S	1.00	
789			Farmacist	Industria farmaceutică și cosmetică	rezident an III	S	1.00	
790			Farmacist	Industria farmaceutică și cosmetică	rezident an III	S	1.00	
791			Farmacist	Industria farmaceutică și cosmetică	rezident an III	S	1.00	
792			Farmacist	Industria farmaceutică și cosmetică	rezident an III	S	1.00	
793			Farmacist	Industria farmaceutică și cosmetică	rezident an III	S	1.00	
794			Farmacist	Industria farmaceutică și cosmetică	rezident an II	S	1.00	
795			Farmacist	Industria farmaceutică și cosmetică	rezident an II	S	1.00	
796			Farmacist	Industria farmaceutică și cosmetică	rezident an II	S	1.00	
797			Farmacist	Industria farmaceutică și cosmetică	rezident an II	S	1.00	
798			Farmacist	Industria farmaceutică și cosmetică	rezident an II	S	1.00	
799			Farmacist	Industria farmaceutică și cosmetică	rezident an II	S	1.00	
800			Farmacist	Industria farmaceutică și cosmetică	rezident an II	S	1.00	
801	SERVICIU FINANCIAR-CONTABILITATE ȘI ADMINISTRAREA GESTIUNILOR	Șef Serviciu		Economice	II	S	1.00	Rezervat Director financiar - contact
802			Economist	Economice	IA	S	1.00	
803			Economist	Economice	IA	S	1.00	
804			Referent de specialitate	Administratie publica	I	S	1.00	
805			Referent de specialitate	Administratie publica	I	S	1.00	
806	COMPARTIMENT ADMINISTRAREA GESTIUNILOR		Referent		IA	M	1.00	
807			Administrator		I	M	1.00	
808			Referent		IA	M	1.00	
809			Referent		IA	M	1.00	
810			Operator cu atribuții de casier		I	M	1.00	
811			Manipulant bunuri			G	1.00	
812	SERVICIU RESURSE UMANE, NORMARE, ORGANIZARE ȘI SECRETARIAT	Șef Serviciu		Științe Juridice	II	S	1.00	
813			Economist	Economice	IA	S	1.00	
814			Economist	Economice	IA	S	1.00	
815			Economist	Economice	IA	S	1.00	
816			Consilier	Economice/Juridice/Administrative/Tehnice	II	S	1.00	
817	COMPARTIMENT INFORMATICĂ		Informatician	Informatica	II	S	1.00	
818			Operator -Controlor date		I	M	1.00	Dispensariu TBC
819			Asistent-analist de informatii		I	M	1.00	
820	COMPARTIMENT SECRETARIAT ȘI ARHIVĂ		Registrator medical cu atribuții de secretar		principal	M	1.00	
821			Registrator medical cu atribuții de arhiva		principal	M	1.00	
822			Registrator medical-informatii			M	1.00	
823	COMPARTIMENT SECURITATE ȘI SĂNĂTATEA ÎN MUNCĂ & SITUAȚII DE URGENTĂ		Cadru tehnic	PSI		M	1.00	
824	COMPARTIMENT CONTENCIOS ȘI RELAȚII PUBLICE		Consilier juridic	Științe Juridice	IA	S	1.00	
825			Referent de specialitate		II	S	1.00	
826	COMPARTIMENT ACHIZIȚII PUBLICE ȘI APROVIZIONARE		Consilier	Economice	I	S	1.00	
827			Economist	Economice	IA	S	1.00	
828			Economist	Economice	IA	S	1.00	

Nr. Crt.	STRUCTURA	Funcția contractuală		Specialitatea	Grad/teapla profesională	Nivelul studiilor	Quantum post	Observatii
		de conducere	de executie					
829			Economist	Economice	IA	S	1.00	
830			Consilier	Economice	I	S	1.00	
831	COMPARTIMENT PROTECTIA MEDIULUI		Inginer	Tehnice	IA	S	1.00	
832	COMPARTIMENT MANAGEMENTUL CALITATII SERVICIILOR DE SĂNĂTATE		Consilier - RMC	Economice	I	S	1.00	
834a			Medic	pneumologie	specialist	S	0.50	
834b			Medic	pneumologie	primar	S	0.50	
835			Consilier	Economice/Juridice/Administrative	I	S	1.00	
836	SERVICIU ADMINISTRATIV-TEHNIC	Șef Serviciu		Tehnice	IA	S	1.00	
837			Inginer	Tehnice	IA	S	1.00	
838	ECHIPA ÎNTREȚINERE ȘI REPARAȚII CURENTE	Șef echipă muncitori		muncitor calificat	I	G	1.00	
839	COMPARTIMENT ÎNTREȚINERE ȘI REPARAȚII		Muncitor calificat	Instalator sanitar	I	G	1.00	
840			Muncitor calificat	Electrician	I	G	1.00	
841			Muncitor calificat	Zugrav	III	G	1.00	
842			Muncitor calificat	Instalator frigotehnist	IV	G	1.00	
843			Muncitor calificat	Timplar	III	G	1.00	
844			Muncitor calificat	Zidar	IV	G	1.00	
845			Muncitor calificat	Instalator apă-canal	IV	G	1.00	
846	COMPARTIMENT MANIPULARE ȘI DESERVIRE MILOCARE DE TRANSPORT		Muncitor necalificat	-	-	G	1.00	
847	COMPARTIMENT ÎNTREȚINERE SPAȚII VERZI		Îngrijitor spații verzi	-	-	G	1.00	
848			Peisagist-floricultor	-	-	G	1.00	
849	ECHIPA EXPLOATARE INSTALAȚII	Șef echipă muncitori		Electromecanic	I	G	1.00	
850	DESERVIRE GRUP ELECTROGEN SI STATIE ACUMULATORI		Muncitor calificat	Maistru constructii civile	II	G	1.00	
851	CENTRALA TERMICA CU PÂNĂ LA 4 CAZANE		Muncitor calificat	Fochist	I	G	1.00	
852			Muncitor calificat	Fochist	II	G	1.00	
853			Muncitor calificat	Fochist	III	G	1.00	
854			Muncitor calificat	Fochist	IV	G	1.00	
855	STATIE DE OXIGEN		Muncitor calificat	Electromecanic	I	G	1.00	
856			Muncitor calificat	Instalator de ventilare	III	G	1.00	
857			Muncitor calificat	Electrician	III	G	1.00	
858			Muncitor calificat	Lacatus mecanic	II	G	1.00	
859			Muncitor calificat	Instalator sanitar	II	G	1.00	
860	LIFT PERSOANE		Muncitor calificat	Liftier	IV	G	1.00	
861	CENTRALA TELEFONICA		Muncitor calificat	Telefonist	IV	G	1.00	
862	GARAJ AUTO - SPITAL ȘI DISPENSAR TBC, din care 2 posturi in Dispensatul TBC (sursa de finanțare transfer bugetul de stat)		SOFER AUTOSANITARA	Conducător auto	II	G	1.00	
863			Sofer II	Coducator auto	I	G	1.00	
864			Sofer II	Coducator auto	I	G	1.00	
865			Sofer II	Coducator auto	I	G	1.00	Post Dispensar TBC
866			Sofer II	Coducator auto	II	G	1.00	Post Dispensar TBC



MANAGER,
Dr. Rada Crăsan-Dabija

Rada Crăsan-Dabija

Șef Serviciu RUNOS
Tiba Iuliana

Tiba Iuliana