



HOTĂRÂREA nr. 266
pentru modificarea și completarea Hotărârii Consiliului Județean Iași
nr. 241/28.06.2024 privind reorganizarea aparatului de specialitate al Consiliului
Județean Iași, ca urmare a aplicării prevederilor Legii nr. 296/2023

Consiliul Județean Iași;

Având în vedere:

a) Proiectul de hotărâre înregistrat cu nr. 270 pentru modificarea și completarea Hotărârii Consiliului Județean Iași nr. 241/28.06.2024 privind reorganizarea aparatului de specialitate al Consiliului Județean Iași, ca urmare a aplicării prevederilor Legii nr. 296/2023, inițiat de Președintele Consiliului Județean Iași, domnul Costel Alexe;

b) Referatul de aprobare pentru modificarea și completarea Hotărârii Consiliului Județean Iași nr. 241/28.06.2024 privind reorganizarea aparatului de specialitate al Consiliului Județean Iași, ca urmare a aplicării prevederilor Legii nr. 296/2023, prezentat de către Președintele Consiliului Județean Iași, în calitate sa de inițiator, înregistrat sub nr. 28216/31.07.2024;

c) Raportul de specialitate pentru modificarea și completarea Hotărârii Consiliului Județean Iași nr. 241/28.06.2024 privind reorganizarea aparatului de specialitate al Consiliului Județean Iași, ca urmare a aplicării prevederilor Legii nr. 296/2023, elaborat de către Serviciul Resurse Umane și Salarizare, înregistrat sub nr. 28217/31.07.2024;

d) Hotărârea Consiliului Județean Iași nr. 241/28.06.2024 privind aprobarea reorganizării aparatului de specialitate al Consiliului Județean Iași, ca urmare a aplicării prevederilor Legii nr. 296/2023;

e) Adresa Instituției Prefectului Județului Iași nr. 6914/30.04.2024 prin care se comunică numărul maxim al posturilor pe care Județul Iași îl poate avea în anul 2024, potrivit OUG nr. 63/2010, cu modificările și completările ulterioare;

f) Prevederile OUG nr. 63/2010 pentru modificarea și completarea Legii nr. 273/2006 privind finanțele publice locale, precum și pentru stabilirea unor măsuri financiare, cu modificările și completările ulterioare;

g) Prevederile OUG nr. 92 din 28 iunie 2024 privind înființarea rețelei naționale de ghișee unice de eficiență energetică

h) Prevederile art. 173, alin. (1), lit. a) și alin. (2), lit. c), art. 191 alin. (2) lit. a), art. 367, art. 390 - 391, art. 408 - 409, art. 507, art. 518 - 519, art. 538, art. 542, art. 549 alin. (1), art. 551 alin. (3) și ale art. 554 alin. (1) din Ordonanța de urgență

Guvernului nr. 57/2019 privind Codul administrativ, cu modificările și completările ulterioare;

i) Prevederile art. XIII - XIV, art. XVI – XX și ale art. XXII din Legea privind unele măsuri fiscal-bugetare pentru asigurarea sustenabilității financiare a României pe termen lung nr. 296/2023, cu modificările și completările ulterioare;

j) Prevederile Legii nr. 53/2003 - Codul muncii, republicat, cu modificările și completările ulterioare;

k) Prevederile Legii-cadru nr. 153/2017 privind salarizarea personalului plătit din fonduri publice, cu modificările și completările ulterioare;

l) Ordonanței de urgență a Guvernului nr. 115/2023 privind unele măsuri fiscal-bugetare în domeniul cheltuielilor publice, pentru consolidare fiscală, combaterea evaziunii fiscale, pentru modificarea și completarea unor acte normative, precum și pentru prorogarea unor termene;

m) Ordonanței de urgență a Guvernului nr. 127/2023 pentru modificarea și completarea unor acte normative, prorogarea unor termene, precum și unele măsuri bugetare;

n) Prevederile Ordonanței de urgență a Guvernului nr. 31/2024 privind reglementarea unor măsuri fiscal-bugetare și pentru modificarea și completarea unor acte normative;

o) Prevederile Ordinului Secretariatului General al Guvernului privind aprobarea Codului controlului intern managerial al entităților publice nr. 600/2018;

p) Prevederile art. 2 alin. (1) din Ordinul comun al Ministrului Muncii, Familiei și Protecției Sociale și al Președintelui Institutului Național de Statistică nr. 1832/856/2011 privind aprobarea Clasificării ocupațiilor din România - nivel de ocupație (șase caractere), cu modificările și completările ulterioare;

q) Dispoziția Președintelui Consiliului Județean Iași nr. 655/10.11.2020 privind desemnarea înlocuitorului legal al Președintelui Consiliului Județean Iași;

r) Votul exprimat de către consilierii județeni și Președintele Consiliului Județean Iași în cadrul ședinței extraordinare a Consiliului Județean Iași convocată de îndată în 31 iulie 2024 și consemnat în procesul-verbal al acesteia, respectiv 26 voturi “*Pentru*”;

În temeiul art. 182 alin. (1) și art. 196, alin. (1), lit. a) din OUG nr. 57/2019 privind Codul administrativ, cu modificările și completările ulterioare;

HOTĂRĂȘTE:

Art. I. Hotărârea Consiliului Județean Iași nr. 241/28.06.2024 privind reorganizarea aparatului de specialitate al Consiliului Județean Iași, ca urmare a aplicării prevederilor Legii nr. 296/2023, se modifică și se completează după cum urmează:

1. Transformarea funcției publice de consilier, grad profesional superior din cadrul Serviciului Programe, Dezvoltare Durabilă și Strategii în consilier juridic, grad profesional superior;

2. Înființarea în cadrul Serviciului Programe, Dezvoltare Durabilă și Strategii a Compartimentului Ghișeu Unic de Eficiență Energetică, cu un număr de 2 (două) posturi, prin preluarea a două funcții publice vacante din cadrul acestui serviciu, respectiv: consilier juridic, grad profesional superior și consilier, grad profesional asistent;

3. Anexa nr. 1 – organigrama, se înlocuiește cu Anexa nr. 1 la prezenta hotărâre;

4. Anexa nr. 2 – statul de funcții, se înlocuiește cu Anexa nr. 2 la prezenta hotărâre.

Art. II. Ducerea la îndeplinire a prevederilor prezentei hotărâri va fi asigurată de Președintele Consiliului Județean Iași prin Serviciul Resurse Umane și Salarizare.

Art. III. Prezenta Hotărâre se comunică:

- a) Structurilor din aparatul de specialitate al Consiliului Județean Iași;
- b) Instituției Prefectului Județului Iași.

Art. IV. Aducerea la cunoștința publică a prevederilor prezentei hotărâri va fi asigurată de către compartimentele de specialitate din cadrul Consiliului Județean Iași cu atribuții în acest.

Data astăzi: 31 iulie 2024


PREȘEDINTE,
Costel Alexe

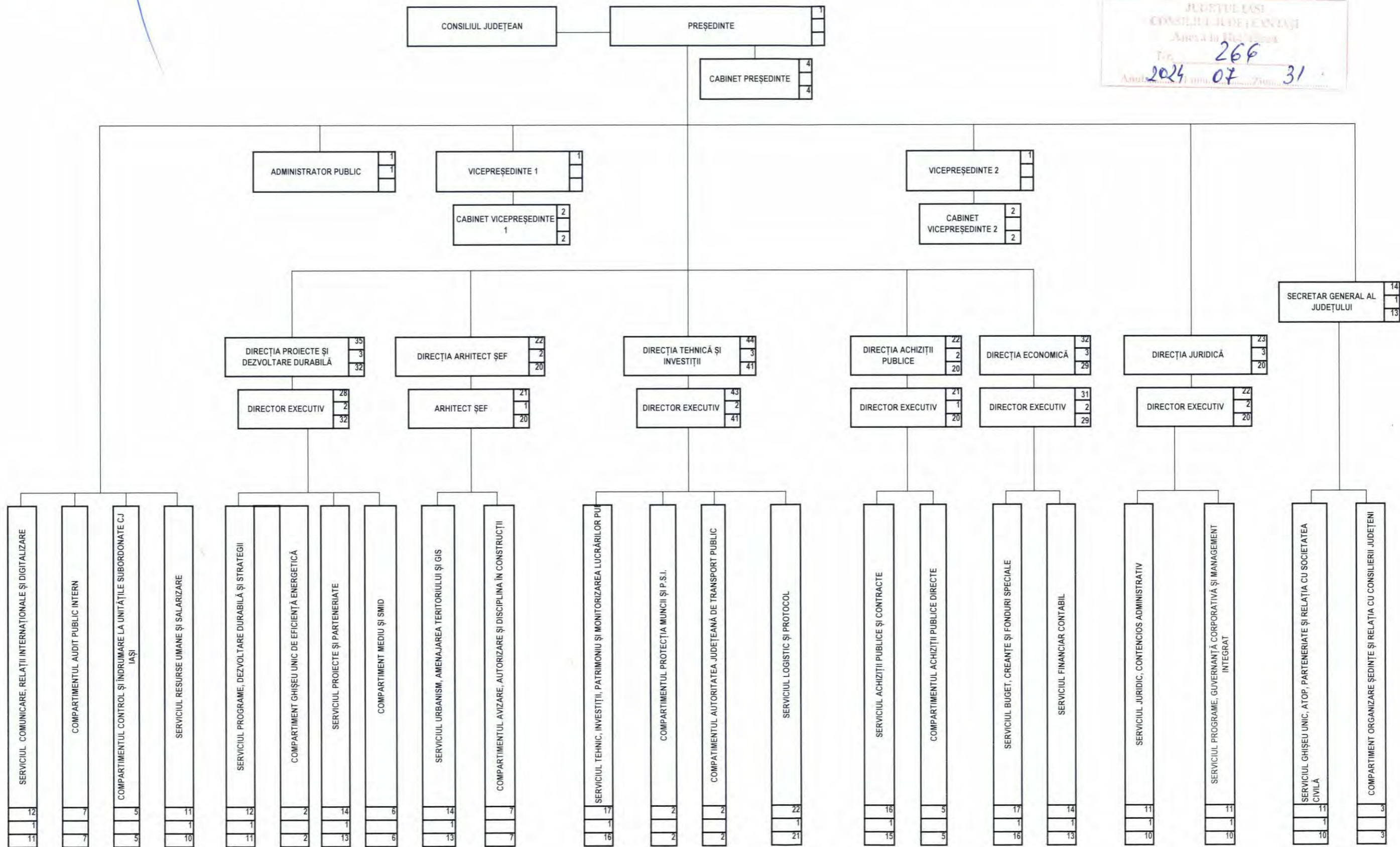
Contrasemnează pentru legalitate,
SECRETAR GENERAL AL JUDEȚULUI,
Lăcrămioara Vernică-Dăscălescu





TOTAL POSTURI	DIN CARE:										
	FUNCTII DE DEMNITATE PUBLICĂ	CABINET DEMNITARI	ADMINISTRATOR PUBLIC	APARAT DE SPECIALITATE	TOTAL FUNCTII PUBLICE	DIN CARE:			TOTAL FUNCTII CONTRACTUALE	DIN CARE:	
						SECRETAR GENERAL AL JUDEȚULUI	FUNCTII PUBLICE DE CONDUCERE	FUNCTII PUBLICE DE EXECUȚIE		FUNCTII CONTRACTUALE DE CONDUCERE	FUNCTII CONTRACTUALE DE EXECUȚIE
240	3	8	1	228	194	1	18	175	34	1	33

JUDEȚUL IAȘI
CONSILIUL JUDEȚEAN IAȘI
Anexa nr. 1 la HCJ nr. _____/2024
Nr. 266
2024 07 31



STAT DE FUNCȚII CONFORM LEGII Nr.296/2023

							PUBLICE				CONTRACTUALE			
							CONDUCERE		EXECUTIE		CONDUCERE		EXECUTIE	
Nr. crt.	Marca	Nume si Prenume / ID PORTAL	St.	Funcția	Categoria	Grad/ Treaptă	vacante	ocupate	vacante	ocupate	vacante	ocupate	vacante	ocupate
				PRESEDINTE	Demnitari			1						
				VICEPRESEDINTE	Demnitari			1						
				VICEPRESEDINTE	Demnitari			1						
								3						
SECRETAR GENERAL														
1.		203066	S	SECRETAR GENERAL AL JUDETELUI	F.S.CO.	Gradul II		1						
Total							0	1						
ADMINISTRATOR PUBLIC														
1				ADMINISTRATOR PUBLIC	F.C.CO.	II						1		
Total compartiment							0	0				1		
COMPARTIMENT CABINET PRESEDINTE														
1				CONSILIER	P.C.EX.	IA								1
2				CONSILIER	P.C.EX.	IA								1
3				CONSILIER	P.C.EX.	IA								1
4				CONSILIER	P.C.EX.	IA								1
Total compartiment													0	4.0
COMPARTIMENT CABINET VICEPRESEDINTE 1														
1				CONSILIER	P.C.EX.	IA								1.0
2				CONSILIER	P.C.EX.	IA								1

2024 07 31 266

TOTAL COMPARTIMENT																			0	2.0
COMPARTIMENT CABINET VICEPRESEDINTE 2																				
1				CONSILIER	P.C.EX.	IA														0.25
2				CONSILIER	P.C.EX.	IA														0.75
3				CONSILIER	P.C.EX.	IA														1
TOTAL COMPARTIMENT																				2
SERVICIUL COMUNICARE, RELATII INTERNATIONALE ŞI DIGITALIZARE																				
1		542141	S	SEF SERVICIU	F.P. CO	II				1										
2		542145	S	CONSILIER	F.P.EX.	Superior							1							
3		203077	S	CONSILIER	F.P.EX.	Principal							1							
4		542142		CONSILIER	F.P.EX.	Principal								1						
5		542147	S	CONSILIER	F.P.EX.	Asistent								1						
6		542146	S	CONSILIER	F.P.EX.	Principal							1							
7			S	CONSILIER	P.C.EX.	I														1
8			S	CONSILIER	P.C.EX.	IA														1
9		203163	S	CONS.	F.P.EX.	Superior								1						
10		203162	S	CONS.	F.P.EX.	Superior								1						
11		203161	S	CONS.	F.P.EX.	Superior								1						
12		203164	S	CONS.	F.P.EX.	Superior								1						
TOTAL SERVICIU										1	0	2	7	0	0	0	0	0	0	2
COMPARTIMENT AUDIT PUBLIC INTERN																				
1		203097	S	AUDITOR	F.P.EX.	Superior								1						
2		203090	S	AUDITOR	F.P.EX.	Superior								1						
3		203093	S	AUDITOR	F.P.EX.	Superior								1						
4		203091	S	AUDITOR	F.P.EX.	Superior								1						
5		203095	S	AUDITOR	F.P.EX.	Superior								1						
6		203096	S	AUDITOR	F.P.EX.	Superior								1						

2024
07
266
31

7		203092	S	AUDITOR	F.P.EX.	Superior				1				
Total compartiment										7				
COMP. CONTROL SI INDRUMARE LA UNITATILE SUBORDONATE C.J. IASI														
1		203067	S	CONS.	F.P.EX.	Superior			0	1				
2		203072	S	CONS.	F.P.EX.	Superior				1				
3		203179	S	CONS.	F.P.EX.	Superior				1				
4		203069	S	CONS.	F.P.EX.	Superior				1				
5		203068	S	CONS.	F.P.EX.	Principal			1					
Total compartiment										0	1	4		
SERVICIUL RESURSE UMANE SI SALARIZARE														
1		203098	S	SEF SERVICIU	F.P.CO.	Gradul II		1						
2		203099	S	CONS.	F.P.EX.	Superior				1				
3		203102	S	CONS.	F.P.EX.	Superior				1				
4		203170	S	CONS.	F.P.EX.	Superior				1				
5		203103	S	CONS.	F.P.EX.	Superior				1				
6		203105	S	CONS.JUR.	F.P.EX.	Principal			1					
7		203100	S	CONS.	F.P.EX.	Superior				1				
8		408336	S	CONS.	F.P.EX.	Principal			1					
9		542154	S	CONS.	F.P.EX.	Asistent			1					
10		542151	S	CONS.	F.P.EX.	Principal			1					
11		542149	S	CONS.	F.P.EX.	Superior			1					
Total serviciu										1	5	5		
DIRECTIA PROIECTE SI DEZVOLTARE DURABILA														
1		394129	S	DIRECTOR EXEC.	F.P.CO.	Gradul II			1					
Total										1				
SERVICIUL PROGRAME, DEZVOLTARE DURABILĂ SI STRATEGII														
1		203109	S	SEF SERV.	F.P.CO.	II			1					

2024
07
266
31

2		203120	S	CONS.	F.P.EX.	Superior					1									
3		203114	S	CONS.	F.P.EX.	Superior					1									
4		203118	S	CONS.	F.P.EX.	Superior					1									
5		545654	S	CONS.	F.P.EX.	Principal					1									
6		203128	S	CONS.	F.P.EX.	Superior					1									
7		203112	S	CONS.	F.P.EX.	Superior					1									
8		203111	S	CONS.	F.P.EX.	Superior					1									
9		vacant	S	CONS.	P.C.EX.	IA									1					
10		vacant	S	CONS.	P.C.EX.	IA									1					
11		vacant	S	CONS.	P.C.EX.	I									1					
12		vacant	S	CONS.	P.C.EX.	II									1					
Total serviciu															1		7			4

COMPARTIMENT GHIȘEU UNIC DE EFICIENȚĂ ENERGETICĂ

1		203135	S	CONS.JUR.	F.P.EX.	Superior					1									
2		203115	S	CONS.	F.P.EX.	Asistent					1									
Total compartiment															2					

SERVICIUL PROIECTE SI PARTENERIATE

1		203106	S	Sef serviciu	F.P.CO.	II					1				
2		203113	S	CONS.	F.P.EX.	Superior					1				
3		203108	S	CONS.	F.P.EX.	Superior					1				
4		203110	S	CONS.	F.P.EX.	Superior					1				
5		203221	S	CONS.	F.P.EX.	Superior					1				
6		203127	S	CONS.	F.P.EX.	Superior					1				
7		203078	S	CONS.	F.P.EX.	Superior					1				
8		203131	S	CONS.JUR.	F.P.EX.	Superior					1				
9			S	CONS.	P.C.EX.	I									1
10		VACANT	S	CONS.	P.C.EX.	IA									1
11		VACANT	S	CONS.	P.C.EX.	IA									1

2024
07
266
31

13		203121	S	CONS.	F.P.EX.	Superior					1			
14		203192	S	CONS.	F.P.EX.	Principal					1			
Total serviciu								0	1	6	7			
COMPARTIMENT AVIZARE, AUTORIZARE SI DISCIPLINA IN CONSTRUCTII														
1		203190	S	CONS.	F.P.EX.	Superior					1			
2		203197	S	CONS.	F.P.EX.	Superior					1			
3		203195	S	CONS.	F.P.EX.	Superior					1			
4		203189	S	CONS.	F.P.EX.	Principal				1				
5		418603	S	CONS.	F.P.EX.	Superior					1			
6		203196	S	CONS.	F.P.EX.	Superior					1			
7		426206	S	CONS.	F.P.EX.	Principal				1				
Total compartiment								0		2	5			
DIRECTIA TEHNICA SI INVESTITII														
1		203166	S	DIRECTOR EXEC.	F.P.CO.	Gradul II				1				
Total										1				
SERV. TEHNIC, INVESTIȚII, PATRIMONIU SI MONITORIZAREA LUCRARILOR PUBLICE														
1		203216	S	SEF SERV.	F.P.CO.	II				1				
2		203217	S	CONS.	F.P.EX.	Superior					1			
3		203218	S	CONS.	F.P.EX.	Superior					1			
4		203222	S	CONS.	F.P.EX.	Superior					1			
5		203224	S	CONS.	F.P.EX.	Principal				1	0			
6		203225	S	CONS.	F.P.EX.	Superior					1			
7		203188	S	CONS.	F.P.EX.	Superior					1			
8		203219	S	CONS.	F.P.EX.	Principal					1			
9		203220		CONS.	F.P.EX.	Principal				1				
10		203223	S	CONS.	F.P.EX.	Principal				1				
11		542027	S	CONS.	F.P.EX.	Principal				1				
12		203155	S	CONS.	F.P.EX.	Superior					1			
13		203158	S	CONS.	F.P.EX.	Superior					1			

2024
08
266
31

14		542129	S	CONS.	F.P.EX.	Principal					1			
15		542153	S	CONS.	F.P.EX.	Asistent					1			
16		542150	S	CONS.	F.P.EX.	Superior					1			
17		542152	S	CONS.	F.P.EX.	Principal					1			
Total serviciu									0	1	4	12		
COMP. AUTORITATEA JUDETEANA DE TRANSPORT PUBLIC														
1		203172	S	CONS.	F.P.EX.	Superior					1			
2		203167	S	CONS.	F.P.EX.	Superior					1			
Total compartiment											2			
COMPARTIMENT PROTECȚIA MUNCII ȘI PSI														
1		203177	S	CONS.	F.P.EX.	Principal					1			
2		203178	S	CONS.	F.P.EX.	Superior					1			
Total compartiment											2			
DIRECTIA ACHIZITII PUBLICE														
1		419069	S	DIRECTOR EXEC.	F.P.CO.	Gradul II				1				
Total										1				
SERVICIUL ACHIZITII PUBLICE SI CONTRACTE														
1		203199	S	SEF SERV.	F.P.CO.	Gradul II				1				
2		203203	S	CONS. ACHIZITII	F.P.EX.	Superior					1			
3		203205	S	CONS.JUR.	F.P.EX.	Superior					1			
4		203202	S	CONS. ACHIZITII	F.P.EX.	Superior					1			
5		203212	S	CONS.JUR.	F.P.EX.	Superior					1			
6		203214	S	CONS. ACHIZITII	F.P.EX.	Superior					1			
7		426204	S	CONS. ACHIZITII	F.P.EX.	Superior					1			
8		203213	S	CONS.JUR.	F.P.EX.	Superior					1			
9		203210	S	CONS. ACHIZITII	F.P.EX.	Superior					1			
10		203211	S	CONS. ACHIZITII	F.P.EX.	Principal					1			

2024
07
266
31

11		203215	S	CONS. ACHIZITII	F.P.EX.	Asistent					1			
12		203154	S	CONS. ACHIZITII	F.P.EX.	Principal					1			
13		542128	S	CONS. ACHIZITII	F.P.EX.	Principal					1			
14		545460	S	CONS. ACHIZITII	F.P.EX.	Principal					1			
15		203248	S	CONS. ACHIZITII	F.P.EX.	Principal					1			
16		203194	S	CONS. ACHIZITII	F.P.EX.	Principal					1			
Total serviciu											1	6	9	

COMP. ACHIZITII PUBLICE DIRECTE

1		203200	S	CONS. ACHIZITII	F.P.EX.	Superior					1			
2		203207	S	CONS. ACHIZITII	F.P.EX.	Superior					1			
3		203201	S	CONS. ACHIZITII	F.P.EX.	Superior					1			
4		426203	S	CONS. ACHIZITII	F.P.EX.	Superior					1			
5		203204	S	CONS. ACHIZITII	F.P.EX.	Superior					1			
Total compartiment												5		

DIRECTIA ECONOMICA

1		203159		DIRECTOR EXEC.	F.P.CO.	Gradul II					1			
Total											1			

SERVICIUL BUGET, CREANȚE ȘI FONDURI SPECIALE

1		203137	S	SEF SERVICIU	F.P.CO.	Gradul II		0	1					
2		203079	S	CONS	F.P.EX.	Principal					1			
3		203086	S	CONS	F.P.EX.	Superior					1			
4		203082	S	CONS	F.P.EX.	Superior					1			
5		203083	S	CONS	F.P.EX.	Superior					1			
6		203085	S	CONS	F.P.EX.	Superior					1			
7		203080	S	CONS	F.P.EX.	Superior					1			
8		203084	S	CONS	F.P.EX.	Superior					1			
9		203087	S	CONS	F.P.EX.	Superior					1			
10		545459	S	CONS	F.P.EX.	Superior					1			
11		203142	S	CONS.	F.P.EX.	Superior					1			

2024 of 266 31

12		203139	S	CONS.	F.P.EX.	Superior					1				
13		203140	S	CON.	F.P.EX.	Superior					1				
14		203141	S	CONS.	F.P.EX.	Superior					1				
15		203073	S	CONS	F.P.EX.	Superior					1				
16		203144	S	CONS.	F.P.EX.	Superior					1				
17		203138	S	CONS.	F.P.EX.	Superior					1				
Total serviciu										1	1	15			

SERVICIUL FINANCIAR CONTABIL

1		203145	S	SEF SERV.	F.P.CO.	II			1						
2		203152	S	CONS.	F.P.EX.	Superior					1				
3		203150	S	CONS.	F.P.EX.	Principal					1				
4		203243	S	CONS.	F.P.EX.	Superior					1				
5		203149	S	CONS.	F.P.EX.	Superior					1				
6		203151	S	CONS.	F.P.EX.	Superior					1				
7		203157	S	CONS.	F.P.EX.	Superior					1				
8		203156	S	CONS.	F.P.EX.	Superior					1				
9		203198	S	CONS.	F.P.EX.	Superior					1				
10		203153	S	CONS.	F.P.EX.	Superior					1				
11		542047	S	CONS.	F.P.EX.	Superior					1				
12		203146	S	CONS.	F.P.EX.	Superior					1				
13		203147	S	CONS.	F.P.EX.	Superior					1				
14		203148	S	CONS	F.P.EX.	Principal					1				
Total serviciu									1	0	1	12			

DIRECȚIA JURIDICĂ

1		203237	S	DIRECTOR EXEC.	F.P.CO.	II			1						
Total									1						

SERVICIUL JURIDIC CONTENCIOS-ADMINISTRATIV

1		203226	S	SEF SERV.	F.P.CO.	II			1						
2		203231	S	CONS.JUR.	F.P.EX.	Superior					1				

2024
266
07
31

3		203234	S	CONS JUR.	F.P.EX.	Superior						1												
4		203235	S	CONS.JUR.	F.P.EX.	Superior						1												
5		203228	S	CONS.JUR.	F.P.EX.	Superior						1												
6		203232	S	CONS.JUR.	F.P.EX.	Superior						1												
7		203230	S	CONS.JUR.	F.P.EX.	Superior						1												
8		203126	S	CONS.JUR.	F.P.EX.	Superior						1												
9		203125	S	CONS.JUR.	F.P.EX.	Superior						1												
10		406817	S	CONS.JUR.	F.P.EX.	Superior						1												
11		203238	S	CONS.	F.P.EX.	Superior						1												
Total serviciu																	1				10			

SERVICIUL PROGRAME, GUVERNANȚĂ CORPORATIVĂ ȘI MANAGEMENT INTEGRAT

1		203239	S	SEF SERVICIU	F.P.CO.	II						1												
2		203116	S	CONS.	F.P.EX.	Superior						1												
3		426202	S	CONS.	F.P.EX.	Principal						1												
4		203247	S	CONS.	F.P.EX.	Principal					1	0												
5		203250	S	CONS.	F.P.EX.	Superior						1												
6		203252	S	CONS.	F.P.EX.	Superior						1												
7		542155	S	CONS.	F.P.EX.	Superior						1												
8		542156	S	CONS.JUR.	F.P.EX.	Superior					1													
9		203236	S	CONS.	F.P.EX.	Superior						1												
10		203229	S	CONS.	F.P.EX.	Principal						1												
11		545454	S	CONS.	F.P.EX.	Principal						1												
Total serviciu																	1		4		6			

SERVICIUL GHIȘEU UNIC, ATOP, PARTENERIATE ȘI RELAȚIA CU SOCIETATEA CIVILĂ

1		203249	S	SEF SERVICIU	F.P.CO.	II						1				
2		203240	S	CONS.	F.P.EX.	Superior						1				
3		203244	S	CONS.	F.P.EX.	Superior						1				
4		203245	S	CONS.	F.P.EX.	Superior						1				
5		203251	S	CONS.	F.P.EX.	Superior						1				

2024
266
31

