



HOTĂRÂREA nr. 86
privind aprobarea organigramei și a statului de funcții
pentru Spitalul Clinic de Obstetrică – Ginecologie “Cuza Vodă” Iași

Consiliul Județean Iași;

Având în vedere:

- a) Referatul de aprobare a organigramei și a statului de funcții pentru Spitalul Clinic de Obstetrică – Ginecologie “Cuza Vodă” Iași, prezentat de Președintele Consiliului Județean Iași, în calitatea sa de inițiator, înregistrat sub nr. 10700/21.03.2024;
- b) Raportul de specialitate privind aprobarea organigramei și a statului de funcții pentru Spitalul Clinic de Obstetrică – Ginecologie “Cuza Vodă” Iași, elaborat de către Serviciul Resurse Umane și Salarizare înregistrat sub nr. 10701/21.03.2024;
- c) Adresa Spitalului Clinic de Obstetrică–Ginecologie “Cuza Vodă” Iași nr. 2991/05.03.2024 înregistrată la Consiliul Județean Iași sub nr. 8571/05.03.2024;
- d) Hotărârea Consiliului Județean Iași nr. 332/29.08.2023 privind aprobarea organigramei și a statului de funcții pentru Spitalul Clinic de Obstetrică – Ginecologie “Cuza Vodă” Iași, cu aplicare de la 01 septembrie 2023;
- e) Legea nr. 95/2006 privind reforma în domeniul sănătății, republicată, cu modificările și completările ulterioare;
- f) O.U.G. nr. 162/2008 privind transferul ansamblului de atribuții și competențe exercitate de Ministerul Sănătății Publice către autoritățile administrației publice locale, cu modificările și completările ulterioare;
- g) O.M.S. nr. 1224/2010 pentru aprobarea normativelor de personal pentru asistența medicală spitalicească, precum și pentru modificarea și completarea Ordinului Ministrului Sănătății nr. 1778/2006 privind aprobarea normativelor de personal;
- h) O.M.S. nr. 1500/2009 privind aprobarea Regulamentului de organizare și funcționare a secțiilor și compartimentelor de anestezie și terapie intensivă din unitățile sanitare;
- i) O.M.S. nr. 1312/2020 privind organizarea și funcționarea structurii de management al calității serviciilor de sănătate în cadrul unităților sanitare cu paturi și serviciilor de ambulanță, în procesul de implementare a sistemului de management al calității serviciilor de sănătate și siguranței pacientului;

j) Prevederile Hotărârii Consiliului Județean Iași nr. 169/30.06.2010 privind preluarea de către județul Iași a ansamblului de competențe și atribuții pentru Spitalul Clinic de Obstetrică și Ginecologie “Cuza-Vodă” Iași;

k) Prevederile art. 173, alin. (1), lit. a) și alin. (2), lit. c) din Ordonanța de Urgență a Guvernului nr. 57/2019 privind Codul administrativ, cu modificările și completările ulterioare;

l) Avizele comisiilor de specialitate ale Consiliului Județean Iași din data de 26 martie 2024;

m) Votul exprimat de către consilierii județeni și Președintele Consiliului Județean Iași în cadrul ședinței ordinare a Consiliului Județean Iași din data de 27 martie 2024 și consemnat în procesul-verbal al acesteia, respectiv 32 voturi “Pentru”;

În temeiul art.196, alin.(1), lit.a) din Ordonanța de Urgență nr.57/2019 privind Codul administrativ, cu modificările și completările ulterioare;

HOTĂRĂȘTE:

Art. 1. Se aprobă organigrama – anexa nr. 1 și statul de funcții - anexa nr.2 pentru Spitalul Clinic de Obstetrică-Ginecologie “Cuza-Vodă” Iași. Anexele 1 și 2 fac parte integrată din prezenta hotărâre.

Art. 2. Începând cu aceeași dată prevederile Hotărârii Consiliului Județean Iași nr. 332/29.08.2023 își încetează aplicabilitatea.

Art. 3. Ducerea la îndeplinire a prevederilor prezentei hotărâri va fi asigurată de către Serviciul Resurse Umane și Salarizare și de Spitalul Clinic de Obstetrică-Ginecologie “Cuza-Vodă” Iași, prin grija managerului.

Art. 4. Prezenta hotărâre va fi comunicată în copie Serviciului Resurse Umane și Salarizare din cadrul autorității, Spitalului Clinic de Obstetrică-Ginecologie “Cuza-Vodă” Iași și Instituției Prefectului Județului Iași.

Art. 5. Aducerea la cunoștință publică a prevederilor prezentei Hotărâri va fi asigurată de către compartimentele de specialitate din cadrul Consiliului Județean Iași cu atribuții în acest sens.

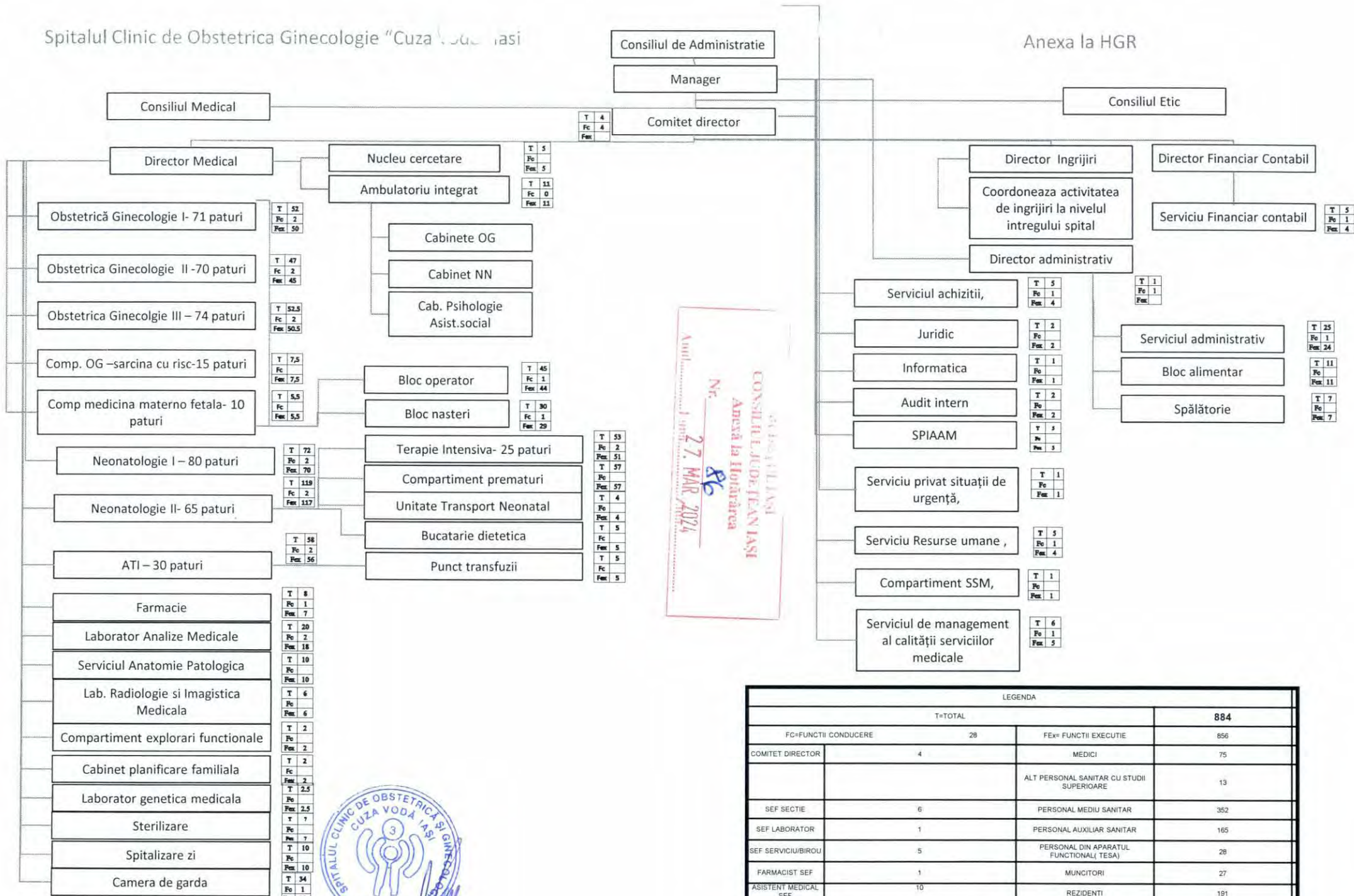
Data astăzi: 27 martie 2024

**PREȘEDINTE,
Costel Alexe**



**Contrasemnează pentru legalitate,
SECRETAR GENERAL AL JUDEȚULUI,
Lăcrămioara Vernică-Dăscălescu**

A blue ink signature of the General Secretary, Lăcrămioara Vernică-Dăscălescu.



ANEXA LA HGR NR. 27. MAR. 2024
 CONSILIUL JUDEȚEAN IAȘI
 Anexa la Hotărârea
 Nr. 86
 din 27.03.2024
 privind aprobarea
 planului de activitate și a
 planului financiar pe anul 2024
 al Spitalului Clinic de
 Obstetrică Ginecologie
 "Cuza Vodă" Iași

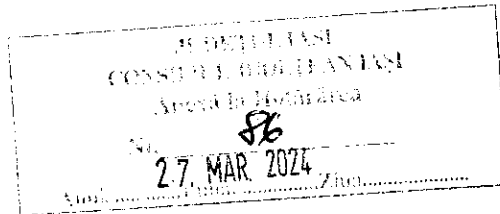


Manager Ec. Robert DÂNCA

LEGENDA			
T=TOTAL		884	
FC=FUNCTII CONDUCERE		28	FE= FUNCTII EXECUTIE
			856
COMITET DIRECTOR	4	MEDICI	75
		ALT PERSONAL SANITAR CU STUDII SUPERIOARE	13
SEF SECTIE	6	PERSONAL MEDIU SANITAR	352
SEF LABORATOR	1	PERSONAL AUXILIAR SANITAR	165
SEF SERVICIU/BIROU	5	PERSONAL DIN APARATUL FUNCTIONAL(TESA)	28
FARMACIST SEF	1	MUNCITORI	27
ASISTENT MEDICAL SEF	10	REZIDENTI	191
Director administrativ	1	CERCETARE	5
TOTAL NUMAR PATURI = 410			

STAT DE FUNCTII
 Valabil la data de 01.03.2024

COMITET DIRECTOR



Nr. crt.	STRUCTURA	Funcția contractuală		Specialitatea	Grad/Treapta profesională	Nivelul studiilor	Norma/post	
		de conducere	de execuție					
1	Manager	Cond.		ECONOMIE	GRADUL II	S	1	
2	Director medical	Cond.		OBSTETRICĂ GINECOLOGIE	GRADUL II	S	1	
3	Director financiar contabil	Cond.		ECONOMIE	GRADUL II	S	1	
4	Director îngrijiri	Cond.		OBSTETRICĂ GINECOLOGIE	GRADUL II	S	1	

SECȚIA CLINICĂ OBSTETRICĂ GINECOLOGIE I = 71 paturi - acuți (obstetrică - 51 paturi, ginecologie 20 paturi)+cabinet obstetrica ginecologie

Personal superior medical

5	medic sef sectie	Cond.		OBSTETRICĂ GINECOLOGIE	GRADUL II	S	1	
6	medic		Exec.	OBSTETRICĂ GINECOLOGIE	primar	S	0.5	
7	medic		Exec.	OBSTETRICĂ GINECOLOGIE	primar	S	1	
8	medic		Exec.	OBSTETRICĂ GINECOLOGIE	primar	S	1	
9	medic		Exec.	OBSTETRICĂ GINECOLOGIE	primar	S	1	
10	medic		Exec.	OBSTETRICĂ GINECOLOGIE	primar	S	1	
11	medic		Exec.	OBSTETRICĂ GINECOLOGIE	primar	S	0.5	
12	medic		Exec.	OBSTETRICĂ GINECOLOGIE	primar	S	1	
13	medic		Exec.	OBSTETRICĂ GINECOLOGIE	primar	S	0.5	
14	medic		Exec.	OBSTETRICĂ GINECOLOGIE	primar	S	0.5	
15	medic		Exec.	OBSTETRICĂ GINECOLOGIE	primar	S	0.5	
16	medic		Exec.	OBSTETRICĂ GINECOLOGIE	primar	S	1	
17	medic		Exec.	OBSTETRICĂ GINECOLOGIE	primar	S	0.5	
18	medic		Exec.	OBSTETRICĂ GINECOLOGIE	primar	S	0.5	
19	medic		Exec.	OBSTETRICĂ GINECOLOGIE	specialist	S	0.5	
20	medic		Exec.	OBSTETRICĂ GINECOLOGIE	specialist	S	1	

Personal mediu sanitar

21	asistent medical sef	Cond.		MEDICINA GENERALA	principal	PL	1	
22	moasa licentiata		Exec.	MDASA	principal	S	1	
23	asistent medical		Exec.	MEDICINA GENERALA	principal	S	1	
24	asistent medical		Exec.	MEDICINA GENERALA	principal	S	1	
25	asistent medical		Exec.	MEDICINA GENERALA	principal	PL	1	
26	asistent medical		Exec.	MEDICINA GENERALA	principal	PL	1	
27	asistent medical		Exec.	MEDICINA GENERALA	principal	PL	1	
28	asistent medical		Exec.	MEDICINA GENERALA	principal	PL	1	
29	asistent medical		Exec.	MEDICINA GENERALA	principal	PL	1	
30	asistent medical		Exec.	MEDICINA GENERALA	principal	PL	1	
31	asistent medical		Exec.	MEDICINA GENERALA	principal	PL	1	
32	asistent medical		Exec.	MEDICINA GENERALA	principal	PL	1	
33	asistent medical		Exec.	MEDICINA GENERALA	principal	PL	1	
34	asistent medical		Exec.	MEDICINA GENERALA	principal	PL	1	
35	asistent medical		Exec.	MEDICINA GENERALA	principal	PL	1	
36	asistent medical		Exec.	OBSTETRICA GINECOLOGIE	principal	PL	1	
37	asistent medical		Exec.	OBSTETRICA GINECOLOGIE	principal	PL	1	
38	asistent medical		Exec.	OBSTETRICA GINECOLOGIE	principal	PL	1	
39	asistent medical		Exec.	OBSTETRICA GINECOLOGIE	principal	PL	1	
40	asistent medical		Exec.	MEDICINA GENERALA	principal	PL	1	
41	asistent medical		Exec.	MEDICINA GENERALA	baza	PL	1	
42	asistent medical		Exec.	MEDICINA GENERALA	baza	PL	1	

43	statistician medical		Exec.		principal	Medii	1	
44	statistician medical		Exec.		principal	Medii	1	

Personal auxiliar sanitar

45	infirmiera		Exec.		baza	Medii	1	
46	infirmiera		Exec.		baza	Medii	1	
47	infirmiera		Exec.		baza	Medii	1	
48	infirmiera		Exec.		baza	Medii	1	
49	infirmiera		Exec.		baza	Medii	1	
50	infirmiera		Exec.		baza	Medii	1	
51	infirmiera		Exec.		baza	Medii	1	
52	infirmiera		Exec.		baza	Medii	1	
53	infirmiera		Exec.		baza	Medii	1	

54	ingrijitoare		Exec.		baza	Medii	1	
55	ingrijitoare		Exec.		baza	Generale	1	
56	ingrijitoare		Exec.		baza	Medii	1	

57	ingrijitoare		Exec.		baza	Generale	1	
58	ingrijitoare		Exec.		baza	Medii	1	
59	ingrijitoare		Exec.		baza	Generale	1	
60	ingrijitoare		Exec.		baza	Medii	1	

TOTAL SECTIE	Normate	Ocupate	Vacante
MEDICI	12	11	1
PERSONAL MEDIU	24	20	4
asistenti medicali	22	19	3
statistician medical	2	1	1
PERSONAL AUXILIAR	16	14	2
infirmier	9	7	2
ingrijitor	7	7	0

SECTIA CLINICA OBSTETRICĂ GINECOLOGIE II = 70 paturi - acuți (obstetrică - 50 paturi, ginecologie 20 paturi) +cabinetobstetrica ginecologie

Personal superior medical

61	medic sef sectie		Cond.		OBSTETRICA GINECOLOGIE	GRADUL II	S	1
62	medic			Exec.	OBSTETRICA GINECOLOGIE	primar	S	0.5
63	medic			Exec.	OBSTETRICA GINECOLOGIE	primar	S	0.5
64	medic			Exec.	OBSTETRICA GINECOLOGIE	primar	S	1
65	medic			Exec.	OBSTETRICA GINECOLOGIE	primar	S	0.5
66	medic			Exec.	OBSTETRICA GINECOLOGIE	primar	S	1
67	medic			Exec.	OBSTETRICA GINECOLOGIE	primar	S	0.5
68	medic			Exec.	OBSTETRICA GINECOLOGIE	primar	S	0.5
69	medic			Exec.	OBSTETRICA GINECOLOGIE	primar	S	0.5
70	medic			Exec.	OBSTETRICA GINECOLOGIE	primar	S	1
71	medic			Exec.	OBSTETRICA GINECOLOGIE	primar	S	1
72	medic			Exec.	OBSTETRICA GINECOLOGIE	primar	S	0.5
73	medic			Exec.	DBSTETRICA GINECOLOGIE	primar	S	1
74	medic			Exec.	OBSTETRICA GINECOLOGIE	specialist	S	1
75	medic			Exec.	OBSTETRICA GINECOLOGIE	specialist	S	0.5

Personal mediu sanitar

76	asistent medical sef		Cond.		MEDICINA GENERALA	principal	PL	1
77	moasa licentiata			Exec.	MOASA	principal	S	1
78	asistent medical			Exec.	MEDICINA GENERALA	principal	S	1
79	asistent medical			Exec.	MEDICINA GENERALA	principal	S	1
80	asistent medical			Exec.	MEDICINA GENERALA	principal	S	1
81	asistent medical			Exec.	MEDICINA GENERALA	principal	PL	1
82	asistent medical			Exec.	MEDICINA GENERALA	principal	PL	1

83	asistent medical		Exec.	MEDICINA GENERALA	principal	PL	1	
84	asistent medical		Exec.	MEDICINA GENERALA	principal	PL	1	
85	asistent medical		Exec.	MEDICINA GENERALA	principal	PL	1	
86	asistent medical		Exec.	MEDICINA GENERALA	principal	PL	1	
87	asistent medical		Exec.	MEDICINA GENERALA	principal	PL	1	
88	asistent medical		Exec.	MEDICINA GENERALA	principal	PL	1	
89	asistent medical		Exec.	MEDICINA GENERALA	principal	PL	1	
90	asistent medical		Exec.	MEDICINA GENERALA	principal	PL	1	
91	asistent medical		Exec.	MEDICINA GENERALA	principal	PL	1	
92	asistent medical		Exec.	OBSTETRICA GINECOLOGIE	principal	PL	1	
93	asistent medical		Exec.	OBSTETRICA GINECOLOGIE	principal	PL	1	
94	asistent medical		Exec.	OBSTETRICA GINECOLOGIE	principal	PL	1	
95	asistent medical		Exec.	OBSTETRICA GINECOLOGIE	principal	PL	1	

96	registrator medical		Exec.		principal	Medii	1	
----	---------------------	--	-------	--	-----------	-------	---	--

Personal auxiliar sanitar

97	infirmiera		Exec.		baza	Medii	1	
98	infirmiera		Exec.		baza	Medii	1	
99	infirmiera		Exec.		baza	Medii	1	
100	infirmiera		Exec.		baza	Medii	1	
101	infirmiera		Exec.		baza	Medii	1	
102	infirmiera		Exec.		baza	Medii	1	
103	infirmiera		Exec.		baza	Medii	1	
104	infirmiera		Exec.		baza	Medii	1	
105	infirmiera		Exec.		baza	Medii	1	
106	ingrijitoare		Exec.		baza	Medii	1	
107	ingrijitoare		Exec.		baza	Medii	1	
108	ingrijitoare		Exec.		baza	Medii	1	
109	ingrijitoare		Exec.		baza	Medii	1	
110	ingrijitoare		Exec.		baza	Medii	1	
111	ingrijitoare		Exec.		baza	Generale	1	

27. MAR 2024
 84
 151
 151

TOTAL SECTIE	Normate	Ocupate	Vacante
MEDICI	11	10	1
PERSONAL MEDIU	21	19	2
asistenti medicali	20	18	2
registrator medical	1	1	0
PERSONAL AUXILIAR	15	15	0
infirmier	9	9	0
ingrijitor	6	6	0

SECTIA CLINICA OBSTETRICA GINECOLOGIE III = 74 paturi - acuți (obstetrică - 54 paturi, ginecologie 20 paturi)+cabine ginecologie

Personal superior medical

112	medic sef sectie	Cond.		OBSTETRICA GINECOLOGIE	GRADUL I	S	1	
113	medic		Exec.	OBSTETRICA GINECOLOGIE	primar	S	0.5	
114	medic		Exec.	OBSTETRICA GINECOLOGIE	primar	S	0.5	
115	medic		Exec.	OBSTETRICA GINECOLOGIE	primar	S	1	
116	medic		Exec.	OBSTETRICA GINECOLOGIE	primar	S	1	
117	medic		Exec.	OBSTETRICA GINECOLOGIE	primar	S	1	
118	medic		Exec.	OBSTETRICA GINECOLOGIE	primar	S	1	
119	medic		Exec.	OBSTETRICA GINECOLOGIE	primar	S	0.5	
120	medic		Exec.	OBSTETRICA GINECOLOGIE	primar	S	1	
121	medic		Exec.	OBSTETRICA GINECOLOGIE	primar	S	0.5	
122	medic		Exec.	OBSTETRICA GINECOLOGIE	primar	S	1	
123	medic		Exec.	OBSTETRICA GINECOLOGIE	primar	S	0.5	
124	medic		Exec.	OBSTETRICA GINECOLOGIE	primar	S	0.5	
125	medic		Exec.	OBSTETRICA GINECOLOGIE	primar	S	1	
126	medic		Exec.	OBSTETRICA GINECOLOGIE	primar	S	1	
127	medic		Exec.	OBSTETRICA GINECOLOGIE	specialist	S	0.5	

Personal mediu sanitar

128	asistent medical sef	Cond.		MEDICINA GENERALA	principal	S	1	
129	asistent medical		Exec.	MEDICINA GENERALA	principal	S	1	
130	moasa licentiata		Exec.	MOASA	principal	S	1	
131	moasa licentiata		Exec.	MOASA	principal	S	1	
132	asistent medical		Exec.	MEDICINA GENERALA	principal	S	1	
133	asistent medical		Exec.	MEDICINA GENERALA	principal	S	1	
134	asistent medical		Exec.	MEDICINA GENERALA	principal	PL	1	
135	asistent medical		Exec.	MEDICINA GENERALA	principal	PL	1	
136	asistent medical		Exec.	MEDICINA GENERALA	principal	PL	1	
137	asistent medical		Exec.	MEDICINA GENERALA	principal	PL	1	
138	asistent medical		Exec.	MEDICINA GENERALA	principal	PL	1	
139	asistent medical		Exec.	MEDICINA GENERALA	principal	PL	1	
140	asistent medical		Exec.	MEDICINA GENERALA	principal	PL	1	
141	asistent medical		Exec.	MEDICINA GENERALA	principal	PL	1	
142	asistent medical		Exec.	MEDICINA GENERALA	principal	PL	1	
143	asistent medical		Exec.	OBSTETRICA GINECOLOGIE	principal	PL	1	
144	asistent medical		Exec.	OBSTETRICA GINECOLOGIE	principal	PL	1	
145	asistent medical		Exec.	OBSTETRICA GINECOLOGIE	principal	PL	1	

146	asistent medical		Exec.	OBSTETRICA GINECOLOGIE	ncipal	PL	1	
147	asistent medical		Exec.	OBSTETRICA GINECOLOGIE	principal	PL	1	
148	asistent medical		Exec.	OBSTETRICA GINECOLOGIE	principal	PL	1	
149	asistent medical		Exec.	PEDIATRIE	principal	PL	1	

150	statistician medical		Exec.		baza	Medii	1	
151	statistician medical		Exec.		principal	Medii	1	

Personal auxiliar sanitar

152	infirmiera		Exec.		baza	Medii	1	
153	infirmiera		Exec.		baza	Medii	1	
154	infirmiera		Exec.		baza	Medii	1	
155	infirmiera		Exec.		baza	Medii	1	
156	infirmiera		Exec.		baza	Medii	1	
157	infirmiera		Exec.		baza	Medii	1	
158	infirmiera		Exec.		baza	Generale	1	
159	infirmiera		Exec.		baza	Medii	1	
160	infirmiera		Exec.		baza	Medii	1	
161	infirmiera		Exec.		baza	Medii	1	

162	ingrijitoare		Exec.		baza	Medii	1	
163	ingrijitoare		Exec.		baza	Medii	1	
164	ingrijitoare		Exec.		baza	Medii	1	
165	ingrijitoare		Exec.		baza	Medii	1	
166	ingrijitoare		Exec.		baza	Medii	1	
167	ingrijitoare		Exec.		baza	Medii	1	

TOTAL SECTIE

MEDICI

PERSONAL MEDIU

asistenti medicali

statistician medical

PERSONAL AUXILIAR

infirmier

ingrijitor

Normate

12.5

24

22

2

16

10

6

Ocupate

10.5

21

20

1

14

9

5

Vacante

2

3

2

1

2

1

1

SECTIA CLINICA ATI = 30 PATURI

Personal superior medical

168	medic sef sectie	Cond.		ATI	GRADUL II	S	1	
169	medic		Exec.	ATI	primar	S	1	

170	medic		Exec.	ATI	primar	S	1	
171	medic		Exec.	ATI	primar	S	1	
172	medic		Exec.	ATI	primar	S	1	
173	medic		Exec.	ATI	primar	S	1	
174	medic		Exec.	ATI	primar	S	1	
175	medic		Exec.	ATI	specialist	S	1	

Personal mediu sanitar

176	asistent medical	Cond.		MEDICINA GENERALA	principal	S	1	
177	moasa licentiata		Exec.	MOASA	principal	S	1	
178	asistent medical		Exec.	MEDICINA GENERALA	principal	S	1	
179	asistent medical		Exec.	MEDICINA GENERALA	principal	S	1	
180	asistent medical		Exec.	MEDICINA GENERALA	principal	S	1	
181	asistent medical		Exec.	MEDICINA GENERALA	principal	S	1	
182	asistent medical		Exec.	MEDICINA GENERALA	principal	S	1	
183	asistent medical		Exec.	MEDICINA GENERALA	principal	S	1	
184	asistent medical		Exec.	MEDICINA GENERALA	principal	S	1	
185	asistent medical sef		Exec.	MEDICINA GENERALA	principal	S	1	
186	asistent medical		Exec.	MEDICINA GENERALA	principal	S	1	
187	asistent medical		Exec.	MEDICINA GENERALA	principal	S	1	
188	asistent medical		Exec.	MEDICINA GENERALA	principal	S	1	
189	asistent medical		Exec.	MEDICINA GENERALA	principal	S	1	
190	asistent medical		Exec.	MEDICINA GENERALA	principal	S	1	
191	asistent medical		Exec.	MEDICINA GENERALA	principal	S	1	
192	asistent medical		Exec.	MEDICINA GENERALA	principal	S	1	
193	asistent medical		Exec.	MEDICINA GENERALA	principal	S	1	
194	asistent medical		Exec.	MEDICINA GENERALA	principal	S	1	
195	asistent medical		Exec.	MEDICINA GENERALA	principal	S	1	
196	asistent medical		Exec.	MEDICINA GENERALA	principal	S	1	
197	asistent medical		Exec.	OBSTETRICA GINECOLOGIE	principal	PL	1	
198	asistent medical		Exec.	OBSTETRICA GINECOLOGIE	principal	PL	1	
199	asistent medical		Exec.	OBSTETRICA GINECDLOGIE	principal	PL	1	
200	asistent medical		Exec.	OBSTETRICA GINECOLOGIE	principal	PL	1	
201	asistent medical		Exec.	OBSTETRICA GINECOLOGIE	principal	PL	1	
202	asistent medical		Exec.	OBSTETRICA GINECOLOGIE	principal	PL	1	
203	asistent medical		Exec.	MEDICINA GENERALA	principal	PL	1	
204	asistent medical		Exec.	MEDICINA GENERALA	principal	PL	1	
205	asistent medical		Exec.	MEDICINA GENERALA	principal	PL	1	
206	asistent medical		Exec.	MEDICINA GENERALA	principal	PL	1	
207	asistent medical		Exec.	MEDICINA GENERALA	principal	PL	1	
208	asistent medical		Exec.	MEDICINA GENERALA	principal	PL	1	
209	asistent medical		Exec.	MEDICINA GENERALA	principal	PL	1	
210	asistent medical		Exec.	MEDICINA GENERALA	principal	PL	1	

276	asistent medical		Exec.	MEDICINA GENERALA	baza	PL	1	
277	asistent medical		Exec.	MEDICINA GENERALA	baza	PL	1	
278	asistent medical		Exec.	MEDICINA GENERALA	baza	PL	1	
279	asistent medical		Exec.	MEDICINA GENERALA	baza	PL	1	
280	asistent medical		Exec.	MEDICINA GENERALA	baza	PL	1	
281	asistent medical		Exec.	MEDICINA GENERALA	baza	PL	1	
282	asistent medical		Exec.	MEDICINA GENERALA	baza	PL	1	
283	statistician medical		Exec.		baza	Medii	1	
284	statistician medical		Exec.		principal	Medii	1	
Personal auxiliar sanitar								
285	infirmiera		Exec.		baza	Generale	1	
286	infirmiera		Exec.		baza	Medii	1	
287	infirmiera		Exec.		baza	Medii	1	
288	infirmiera		Exec.		baza	Generale	1	
289	infirmiera		Exec.		baza	Generale	1	
290	infirmiera		Exec.		baza	Medii	1	
291	infirmiera		Exec.		baza	Medii	1	
292	infirmiera		Exec.		baza	Medii	1	
293	infirmiera		Exec.		baza	Medii	1	
294	infirmiera		Exec.		baza	Medii	1	
295	infirmiera		Exec.		baza	Medii	1	
296	ingrijitoare		Exec.		baza	Medii	1	
297	ingrijitoare		Exec.		baza	Medii	1	

27 MAR 2014
 88
 27 MAR 2014
 2014

TOTAL SECTIE	Normate	Ocupate	Vacante
MEDICI	9	7	2
PERSONAL MEDIU	50	37	13
asistenti medicali	48	36	12
statistician medical	2	1	1
PERSONAL AUXILIAR	13	11	2
infirmier	11	9	2
ingrijitor	2	2	0

SECTIA CLINICA NEONATOLOGIE II - 65 PATURI - cronici + cabinet consultatie neonatologie

Compartiment Terapie Intensiva Neonatala - 25 paturi

Personal superior medical

298	medic sef sectie	Cond.		NEONATOLOGIE	ADUL II	S	1	
299	medic		Exec.	NEONATOLOGIE	primar	S	1	
300	medic		Exec.	NEONATOLOGIE	primar	S	1	
301	medic		Exec.	NEONATOLOGIE	primar	S	1	
302	medic		Exec.	NEONATOLOGIE	primar	S	1	
303	medic		Exec.	NEONATOLOGIE	primar	S	1	
304	medic		Exec.	NEONATOLOGIE	primar	S	1	
305	medic		Exec.	NEONATOLOGIE	primar	S	0.5	
306	medic		Exec.	NEONATOLOGIE	primar	S	0.5	

Alt personal medical superior

307	bioinginer		Exec.	BIOINGINERIE	baza	S	1	
-----	------------	--	-------	--------------	------	---	---	--

Personal mediu sanitar

308	asistent medical sef	Cond.		MOASA	principal	S	1	
309	moasa licentiata		Exec.	MOASA	principal	S	1	
310	moasa licentiata		Exec.	MOASA	principal	S	1	
311	asistent medical		Exec.	MEDICINA GENERALA	principal	S	1	
312	asistent medical		Exec.	MEDICINA GENERALA	principal	S	1	
313	asistent medical		Exec.	MEDICINA GENERALA	principal	S	1	
314	asistent medical		Exec.	MEDICINA GENERALA	principal	S	1	
315	asistent medical		Exec.	MEDICINA GENERALA	principal	S	1	
316	asistent medical		Exec.	MEDICINA GENERALA	principal	S	1	
317	asistent medical		Exec.	MEDICINA GENERALA	principal	S	1	
318	asistent medical		Exec.	MEDICINA GENERALA	principal	S	1	
319	asistent medical		Exec.	MEDICINA GENERALA	principal	S	1	
320	asistent medical		Exec.	MEDICINA GENERALA	principal	S	1	
321	asistent medical		Exec.	MEDICINA GENERALA	principal	S	1	
322	asistent medical		Exec.	MEDICINA GENERALA	baza	S	1	
323	asistent medical		Exec.	MEDICINA GENERALA	baza	S	1	
324	asistent medical		Exec.	MEDICINA GENERALA	baza	S	1	
325	asistent medical		Exec.	MEDICINA GENERALA	principal	PL	1	
326	asistent medical		Exec.	MEDICINA GENERALA	principal	PL	1	
327	asistent medical		Exec.	MEDICINA GENERALA	principal	PL	1	
328	asistent medical		Exec.	MEDICINA GENERALA	principal	PL	1	
329	asistent medical		Exec.	MEDICINA GENERALA	principal	PL	1	
330	asistent medical		Exec.	MEDICINA GENERALA	principal	PL	1	
331	asistent medical		Exec.	MEDICINA GENERALA	principal	PL	1	
332	asistent medical		Exec.	MEDICINA GENERALA	principal	PL	1	
333	asistent medical		Exec.	MEDICINA GENERALA	principal	PL	1	
334	asistent medical		Exec.	MEDICINA GENERALA	principal	PL	1	
335	asistent medical		Exec.	MEDICINA GENERALA	principal	PL	1	

336	asistent medical		Exec.	MEDICINA GENERALA	ncipal	PL	1	
337	asistent medical		Exec.	PEOIATRIE	principal	PL	1	
338	asistent medical		Exec.	PEDIATRIE	principal	PL	1	
339	asistent medical		Exec.	PEDIATRIE	principal	PL	1	
340	asistent medical		Exec.	PEDIATRIE	principal	PL	1	
341	asistent medical		Exec.	PEDIATRIE	principal	PL	1	
342	asistent medical		Exec.	MEDICINA GENERALA	baza	PL	1	
343	asistent medical		Exec.	MEDICINA GENERALA	baza	PL	1	

Personal auxiliar sanitar

344	infirmiera		Exec.		baza	Generale	1	
345	infirmiera		Exec.		baza	Medii	1	
346	infirmiera		Exec.		baza	Medii	1	
347	infirmiera		Exec.		baza	Medii	1	
348	infirmiera		Exec.		baza	Generale	1	
349	infirmiera		Exec.		baza	Medii	1	
350	infirmiera		Exec.		baza	Generale	1	
351	infirmiera		Exec.		baza	Medii	1	

352	Ingrijitoare		Exec.		baza	Generale	1	
-----	--------------	--	-------	--	------	----------	---	--

Compartiment Prematuri - 40 paturi

Personal superior medical

353	medic		Exec.	PEDIATRIE	primar	S	1	
354	medic		Exec.	NEONATOLOGIE	primar	S	0.5	
355	medic		Exec.	NEONATOLOGIE	primar	S	1	
356	medic		Exec.	NEONATOLOGIE	primar	S	1	
357	medic		Exec.	PEDIATRIE	specialist	S	1	

358	medic		Exec.	OFTALMOLOGIE	primar	S	0.5	
-----	-------	--	-------	--------------	--------	---	-----	--

Alt personal medical superior

359	kinetoterapeut		Exec.	KINETOTERAPEUT	principal	S	1	
-----	----------------	--	-------	----------------	-----------	---	---	--

Personal mediu sanitar

360	moasa licentiata		Exec.	MOASA	principal	S	1	
361	moasa licentiata		Exec.	MOASA	principal	S	1	
362	moasa licentiata		Exec.	MOASA	baza	S	1	

363	moasa licentiata		Exec.	MOASA	baza	S	1	
364	asistent medical		Exec.	MEDICINA GENERALA	principal	S	1	
365	asistent medical		Exec.	MEDICINA GENERALA	principal	S	1	
366	asistent medical		Exec.	MEDICINA GENERALA	baza	S	1	
367	asistent medical		Exec.	MEDICINA GENERALA	baza	S	1	
368	asistent medical		Exec.	MEDICINA GENERALA	baza	S	1	
369	asistent medical		Exec.	MEDICINA GENERALA	baza	S	1	
370	asistent medical		Exec.	MEDICINA GENERALA	baza	S	1	
371	asistent medical		Exec.	MEDICINA GENERALA	baza	S	1	
372	asistent medical		Exec.	MEDICINA GENERALA	baza	S	1	
373	asistent medical		Exec.	MEDICINA GENERALA	baza	S	1	
374	asistent medical		Exec.	MEDICINA GENERALA	baza	S	1	
375	asistent medical		Exec.	MEDICINA GENERALA	baza	S	1	
376	asistent medical		Exec.	MEDICINA GENERALA	principal	PL	1	
377	asistent medical		Exec.	MEDICINA GENERALA	principal	PL	1	
378	asistent medical		Exec.	MEDICINA GENERALA	principal	PL	1	
379	asistent medical		Exec.	MEDICINA GENERALA	principal	PL	1	
380	asistent medical		Exec.	MEDICINA GENERALA	principal	PL	1	
381	asistent medical		Exec.	MEDICINA GENERALA	principal	PL	1	
382	asistent medical		Exec.	MEDICINA GENERALA	principal	PL	1	
383	asistent medical		Exec.	MEDICINA GENERALA	principal	PL	1	
384	asistent medical		Exec.	MEDICINA GENERALA	principal	PL	1	
385	asistent medical		Exec.	MEDICINA GENERALA	principal	PL	1	
386	asistent medical		Exec.	MEDICINA GENERALA	principal	PL	1	
387	asistent medical		Exec.	MEDICINA GENERALA	principal	PL	1	
388	asistent medical		Exec.	MEDICINA GENERALA	principal	PL	1	
389	asistent medical		Exec.	MEDICINA GENERALA	principal	PL	1	
390	asistent medical		Exec.	PEDIATRIE	principal	PL	1	
391	asistent medical		Exec.	PEDIATRIE	principal	PL	1	
392	asistent medical		Exec.	MEDICINA GENERALA	baza	PL	1	
393	asistent medical		Exec.	MEDICINA GENERALA	baza	PL	1	
394	asistent medical		Exec.	MEDICINA GENERALA	baza	PL	1	
395	statistician medical		Exec.		principal	Medii	1	
396	statistician medical		Exec.		principal	Medii	1	

Personal auxiliar sanitar

397	infirmiera		Exec.		baza	Generale	1	
398	infirmiera		Exec.		baza	Medii	1	
399	infirmiera		Exec.		baza	Generale	1	
400	infirmiera		Exec.		baza	Generale	1	
401	infirmiera		Exec.		baza	Medii	1	
402	infirmiera		Exec.		baza	Generale	1	

403	infirmiera		Exec.		baza	Medii	1	
404	infirmiera		Exec.		baza	Medii	1	
405	infirmiera		Exec.		baza	Medii	1	
406	infirmiera		Exec.		baza	Medii	1	

407	Ingrijitoare		Exec.		baza	Medii	1	
408	Ingrijitoare		Exec.		baza	Generale	1	
409	Ingrijitoare		Exec.		baza	Medii	1	

BUCĂTĂRIE DIETETICĂ

Personal mediu sanitar

410	asistent medical		Exec.	MEDICINA GENERALA	principal	PL	1	
411	asistent medical		Exec.	MEDICINA GENERALA	principal	PL	1	
412	asistent medical		Exec.	MEDICINA GENERALA	baza	PL	1	
413	asistent medical		Exec.	MEDICINA GENERALA	baza	PL	1	
414	asistent medical		Exec.	MEDICINA GENERALA	debutant	PL	1	

TOTAL SECTIE

MEDICI

Compartiment TI

Compartiment prematuri

ALT PERSONAL SUPERIOR

PERSONAL MEDIU

asistenti medicali

Compartiment TI

Compartiment prematuri

Bucatarie dietetica

statistician medical

PERSONAL AUXILIAR

infirmier

Compartiment TI

Compartiment prematuri

ingrijitor

Compartiment TI

Compartiment prematuri

Normate

13

8

5

2

78

76

36

35

5

2

22

18

8

10

4

1

3

Ocupate

9

6

3

1

73

71

36

31

4

2

14

11

7

4

3

1

2

Vacante

4

2

2

1

5

5

0

4

1

0

8

7

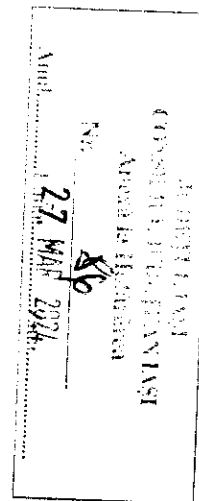
1

6

1

0

1



COMPARTIMENT MEDICINA MATERNO FETALA - 10 PATURI

Personal superior medical

415	medic		Exec.	OBSTETRICA GINECOLOGIE	rimar	S	0.5	
-----	-------	--	-------	------------------------	-------	---	-----	--

Personal mediu sanitar

416	asistent medical		Exec.	MEDICINA GENERALA	principal	PL	1	
417	asistent medical		Exec.	MEDICINA GENERALA	baza	S	1	

Personal auxiliar sanitar

418	infirmiera		Exec.		baza	Medii	1	
419	infirmiera		Exec.		baza	Medii	1	

420	ingrijitoare		Exec.		baza	Medii	1	
-----	--------------	--	-------	--	------	-------	---	--

TOTAL COMPARTIMENT

MEDICI

PERSONAL MEDIU

asistenti medicali

PERSONAL AUXILIAR

infirmier

ingrijitor

Normate

0.5

2

2

3

2

1

Ocupate

0.5

2

2

1

1

0

Vacante

0

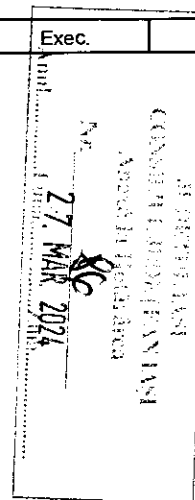
0

0

2

1

1



COMPARTIMENT OBSTETRICĂ GINECOLOGIE- SARCINĂ CU RISC -10 PATURI - cronici

Personal superior medical

421	medic		Exec.	OBSTETRICA GINECOLOGIE	primar	S	0.5	
-----	-------	--	-------	------------------------	--------	---	-----	--

Personal mediu sanitar

422	moasa licentiata		Exec.	MOASA	principal	S	1	
423	moasa licentiata		Exec.	MOASA	principal	S	1	
424	moasa licentiata		Exec.	MOASA	principal	S	1	
425	asistent medical		Exec.	MEDICINA GENERALA	principal	S	1	
426	asistent medical		Exec.	MEDICINA GENERALA	principal	PL	1	

Personal auxiliar sanitar

427	infirmiera		Exec.		baza	Medii	1	
-----	------------	--	-------	--	------	-------	---	--

428	infirmiera		Exec.		Substant	Medii	1	
-----	------------	--	-------	--	----------	-------	---	--

TOTAL COMPARTIMENT	Normate	Ocupate	Vacante
MEDICI	0.5	0.5	0
PERSONAL MEDIU	5	5	0
asistenti medicali	5	4	1
PERSONAL AUXILIAR	2	0	2
infirmier	2	0	2

CAMERA DE GARDA

Personal mediu sanitar

429	asistent medical sef	Cond.		OBSTETRICA GINECOLOGIE	principal	PL	1	
430	moasa licentiata		Exec.	MOASA	principal	S	1	
431	asistent medical		Exec.	MEDICINA GENERALA	principal	SSD	1	
432	asistent medical		Exec.	MEDICINA GENERALA	principal	PL	1	
433	asistent medical		Exec.	MEDICINA GENERALA	principal	PL	1	
434	asistent medical		Exec.	MEDICINA GENERALA	principal	PL	1	
435	asistent medical		Exec.	MEDICINA GENERALA	principal	PL	1	
436	asistent medical		Exec.	MEDICINA GENERALA	principal	PL	1	
437	asistent medical		Exec.	OBSTETRICA GINECOLOGIE	principal	PL	1	
438	asistent medical		Exec.	MEDICINA GENERALA	baza	PL	1	

Personal auxiliar sanitar

439	ingrijitoare		Exec.		baza	Medii	1	
440	ingrijitoare		Exec.		baza	Generale	1	
441	ingrijitoare		Exec.		baza	Medii	1	
442	ingrijitoare		Exec.		baza	Medii	1	
443	ingrijitoare		Exec.		baza	Medii	1	
444	ingrijitoare		Exec.		baza	Medii	1	
445	ingrijitoare		Exec.		baza	Generale	1	
446	ingrijitoare		Exec.		baza	Medii	1	
447	ingrijitoare		Exec.		baza	Medii	1	
448	ingrijitoare		Exec.		baza	Generale	1	
449	ingrijitoare		Exec.		baza	Generale	1	
450	ingrijitoare		Exec.		baza	Medii	1	
451	ingrijitoare		Exec.		baza	Medii	1	
452	ingrijitoare		Exec.		baza	Generale	1	
453	ingrijitoare		Exec.		baza	Medii	1	

Personal mediu sanitar

454	registrator medical		Exec.		principal	Medii	1	
455	registrator medical		Exec.		principal	Medii	1	
456	registrator medical		Exec.		principal	Medii	1	
457	registrator medical		Exec.		principal	Medii	1	
458	statistician medical		Exec.		principal	Medii	1	
459	statistician medical		Exec.		principal	Medii	1	
460	registrator medical		Exec.		baza	Medii	1	
461	registrator medical		Exec.		debutant	Medii	1	
462	registrator medical		Exec.		debutant	Medii	1	

TOTAL COMPARTIMENT

PERSONAL MEDIU

asistenti medicali

registrator medical

statistician medical

PERSONAL AUXILIAR

ingrijitor

Normate

19

10

7

2

15

15

Occupate

16

9

5

2

13

13

Vacante

3

1

2

0

2

2

PSIHOLOG ŞI ASISTENT SOCIAL

Alt personal medical superior

463	psiholog		Exec.	PSIHOLOGIE	principal	S	1	
464	psiholog		Exec.	PSIHOLOGIE	specialist	S	1	
465	psiholog		Exec.	PSIHOLOGIE	principal	S	1	
466	asistent social		Exec.	FILOZOFIE	principal	S	1	

ALT PERSONAL SUPERIOR

4

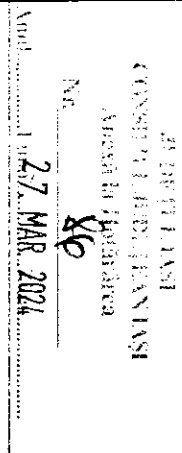
4

0

SPITALIZARE ZI

Personal mediu sanitar

467	asistent medical		Exec.	MEDICINA GENERALA	baza	S	1	
468	asistent medical		Exec.	MEDICINA GENERALA	principal	PL	1	
469	asistent medical		Exec.	MEDICINA GENERALA	principal	PL	1	
470	asistent medical		Exec.	MEDICINA GENERALA	baza	PL	1	
471	asistent medical		Exec.	MEDICINA GENERALA	debutant	PL	1	



472	registrator medical		Exec.		baza	Medii	1	
-----	---------------------	--	-------	--	------	-------	---	--

Personal auxiliar sanitar

473	Infirmiera		Exec.		baza	Medii	1	
474	Infirmiera		Exec.		baza	Medii	1	
475	Infirmiera		Exec.		baza	Medii	1	

476	ingrijitoare		Exec.		baza	Medii	1	
-----	--------------	--	-------	--	------	-------	---	--

TOTAL SPITALIZARE ZI

PERSONAL MEDIU

asistenti medicali

registrator medical

PERSONAL AUXILIAR

ingrijitor

infirmier

FARMACIE

Alt personal medical superior

Normate

6

5

1

4

1

3

Ocupate

5

4

1

1

1

0

Vacante

1

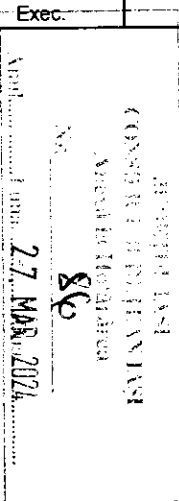
1

0

3

0

3



477	farmacist sef	Cond.		FARMACIE	primar	S	1	
478	farmacist		Exec.	FARMACIE	primar	S	1	
479	farmacist clinician		Exec.	FARMACIE	specialist	S	1	

Personal mediu sanitar

480	asistent medical		Exec.	FARMACIE	principal	PL	1	
481	asistent medical		Exec.	FARMACIE	principal	PL	1	
482	asistent medical		Exec.	FARMACIE	principal	PL	1	
483	asistent medical		Exec.	FARMACIE	principal	PL	1	

484	ingrijitoare		Exec.		baza	Medii	1	
-----	--------------	--	-------	--	------	-------	---	--

TOTAL FARMACIE

ALT PERSONAL SUPERIOR

PERSONAL MEDIU

asistenti medicali

PERSONAL AUXILIAR

ingrijitor

Normate

3

4

4

1

1

Ocupate

1

3

3

1

1

Vacante

2

1

1

0

0

BLOC OPERATOR

Alt personal medical superior

485	Bioinginer		Exec.	BIOINGINERIE	debutant	S	1	
-----	------------	--	-------	--------------	----------	---	---	--

Personal mediu sanitar

486	asistent medical sef	Cond.		MEDICINA GENERALA	principal	S	1	
487	moasa licentiata		Exec.	MOASA	principal	S	1	
488	moasa licentiata		Exec.	MOASA	principal	S	1	
489	moasa licentiata		Exec.	MOASA	principal	S	1	
490	moasa licentiata		Exec.	MOASA	principal	S	1	
491	moasa licentiata		Exec.	MOASA	principal	S	1	
492	moasa licentiata		Exec.	MOASA	principal	S	1	
493	asistent medical		Exec.	MEDICINA GENERALA	principal	S	1	
494	asistent medical		Exec.	MEDICINA GENERALA	principal	S	1	
495	asistent medical		Exec.	MEDICINA GENERALA	principal	S	1	
496	asistent medical		Exec.	MEDICINA GENERALA	principal	S	1	
497	asistent medical		Exec.	MEDICINA GENERALA	principal	S	1	
498	asistent medical		Exec.	MEDICINA GENERALA	principal	S	1	
499	asistent medical		Exec.	MEDICINA GENERALA	principal	S	1	
500	asistent medical		Exec.	OBSTETRICA GINECOLOGIE	principal	PL	1	
501	asistent medical		Exec.	OBSTETRICA GINECOLOGIE	principal	PL	1	
502	asistent medical		Exec.	OBSTETRICA GINECOLOGIE	principal	PL	1	
503	asistent medical		Exec.	OBSTETRICA GINECOLOGIE	principal	PL	1	
504	asistent medical		Exec.	OBSTETRICA GINECOLOGIE	principal	PL	1	
505	asistent medical		Exec.	MEDICINA GENERALA	principal	PL	1	
506	asistent medical		Exec.	MEDICINA GENERALA	principal	PL	1	
507	asistent medical		Exec.	MEDICINA GENERALA	principal	PL	1	
508	asistent medical		Exec.	MEDICINA GENERALA	principal	PL	1	
509	asistent medical		Exec.	MEDICINA GENERALA	principal	PL	1	
510	asistent medical		Exec.	MEDICINA GENERALA	baza	PL	1	

Personal auxiliar sanitar

511	infirmiera		Exec.		baza	Medii	1	
512	infirmiera		Exec.		baza	Medii	1	
513	infirmiera		Exec.		baza	Medii	1	
514	infirmiera		Exec.		baza	Medii	1	
515	infirmiera		Exec.		baza	Medii	1	
516	infirmiera		Exec.		baza	Medii	1	

517	infirmiera		Exec.		baza	Medii	1	
518	infirmiera		Exec.		baza	Medii	1	
519	infirmiera		Exec.		baza	Medii	1	
520	infirmiera		Exec.		baza	Medii	1	
521	infirmiera		Exec.		baza	Medii	1	

522	ingrijitoare		Exec.		baza	Medii	1	
523	ingrijitoare		Exec.		baza	Medii	1	
524	ingrijitoare		Exec.		baza	Generale	1	
525	ingrijitoare		Exec.		baza	Generale	1	
526	ingrijitoare		Exec.		baza	Generale	1	

527	Brancardier		Exec.		baza	Medii	1	
528	Brancardier		Exec.		baza	Medii	1	
529	Brancardier		Exec.		baza	Medii	1	

TOTAL SECTIE

ALT PERSONAL SUPERIOR

PERSONAL MEDIU

asistenti medicali

PERSONAL AUXILIAR

infirmier

ingrijitor

brancardier

Normate

1

25

25

19

11

5

3

Ocupate

0

23

23

16

9

4

3

Vacante

1

2

2

3

2

1

0

JUDEȚUL IASI
 CONSILIUL JUDEȚEAN DE SAUATE
 Nr. 27 / MAR 2014
 86

BLOC NASTERI

Personal mediu sanitar

530	asistent medical sef	Cond.		MEDICINA GENERALA	principal	S	1	
531	moasa licentiata		Exec.	MOASA	principal	S	1	
532	moasa licentiata		Exec.	MOASA	principal	S	1	
533	moasa licentiata		Exec.	MOASA	principal	S	1	
534	moasa licentiata		Exec.	MOASA	principal	S	1	
535	moasa licentiata		Exec.	MOASA	principal	S	1	
536	asistent medical		Exec.	MEDICINA GENERALA	principal	S	1	
537	asistent medical		Exec.	MEDICINA GENERALA	principal	S	1	
538	asistent medical		Exec.	MEDICINA GENERALA	principal	S	1	
539	asistent medical		Exec.	MEDICINA GENERALA	principal	S	1	
540	asistent medical		Exec.	MEDICINA GENERALA	principal	S	1	
541	asistent medical		Exec.	MEDICINA GENERALA	principal	S	1	
542	asistent medical		Exec.	MEDICINA GENERALA	principal	S	1	
543	asistent medical		Exec.	MEDICINA GENERALA	principal	S	1	

544	asistent medical		Exec.	MEDICINA GENERALA	incipal	PL	1	
545	asistent medical		Exec.	MEDICINA GENERALA	principal	PL	1	
546	asistent medical		Exec.	OBSTETRICA GINECOLOGIE	principal	PL	1	
547	asistent medical		Exec.	OBSTETRICA GINECOLOGIE	principal	PL	1	
548	asistent medical		Exec.	MEDICINA GENERALA	baza	PL	1	

Personal auxiliar sanitar

549	infirmiera		Exec.		baza	Generale	1	
550	infirmiera		Exec.		baza	Medii	1	
551	infirmiera		Exec.		baza	Medii	1	
552	infirmiera		Exec.		baza	Medii	1	
553	infirmiera		Exec.		baza	Medii	1	
554	infirmiera		Exec.		baza	Generale	1	
555	infirmiera		Exec.		baza	Medii	1	
556	infirmiera		Exec.		baza	Generale	1	
557	infirmiera		Exec.		baza	Medii	1	
558	ingrijitoare		Exec.		baza	Medii	1	
559	ingrijitoare		Exec.		baza	Medii	1	

TOTAL SECTIE	Normate	Ocupate	Vacante
PERSONAL MEDIU	19	17	2
asistenti medicali	19	17	2
PERSONAL AUXILIAR	11	8	3
infirmier	9	7	2
ingrijitor	2	1	1

STERILIZARE

Personal mediu sanitar

560	asistent medical		Exec.	MEDICINA GENERALA	principal	PL	1	
561	asistent medical		Exec.	MEDICINA GENERALA	principal	PL	1	
562	asistent medical		Exec.	MEDICINA GENERALA	principal	PL	1	
563	asistent medical		Exec.	MEDICINA GENERALA	principal	PL	1	
564	asistent medical		Exec.	MEDICINA GENERALA	principal	PL	1	
565	asistent medical		Exec.	MEDICINA GENERALA	principal	PL	1	
566	asistent medical		Exec.	MEDICINA GENERALA	baza	PL	1	

TOTAL COMPARTIMENT	Normate	Ocupate	Vacante
PERSONAL MEDIU	7	6	1
asistenti medicali	7	6	1

PUNCT TRANSFUZII

Personal mediu sanitar

567	asistent medical		Exec.	MEDICINA GENERALA	principal	S	1	
568	asistent medical		Exec.	OBSTETRICA GINECOLOGIE	principal	PL	1	
569	asistent medical		Exec.	MEDICINA GENERALA	principal	PL	1	
570	asistent medical		Exec.	MEDICINA GENERALA	principal	PL	1	
571	asistent medical		Exec.	MEDICINA GENERALA	principal	PL	1	

TOTAL COMPARTIMENT

PERSONAL MEDIU

asistenti medicali

Normate

5

5

Occupate

4

4

Vacante

1

1

LABORATOR ANALIZE MEDICALE

Personal superior medical

572	medic		Exec.	LABORATOR	primar	S	0.5	
573	medic		Exec.	LABORATOR	primar	S	0.5	
574	medic		Exec.	LABORATOR	primar	S	1	

Alt personal medical superior

575	sef laborator	Cond.		CHIMIE	GRADUL II	S	1	
576	chimist		Exec.	CHIMIE	principal	S	1	
577	chimist		Exec.	CHIMIE	principal	S	0.5	
578	biolog		Exec.	BIOLOGIE	specialist	S	0.5	

Personal mediu sanitar

579	asistent medical sef	Cond.		MEDICINA GENERALA	principal	S	1	
580	asistent medical		Exec.	LABORATOR	principal	S	1	
581	asistent medical		Exec.	MEDICINA GENERALA	principal	S	1	
582	asistent medical		Exec.	MEDICINA GENERALA	baza	S	1	
583	asistent medical		Exec.	LABORATOR	principal	PL	1	
584	asistent medical		Exec.	LABORATOR	principal	PL	1	
585	asistent medical		Exec.	LABORATOR	principal	PL	1	
586	asistent medical		Exec.	LABORATOR	principal	PL	1	
587	asistent medical		Exec.	LABORATOR	principal	PL	1	
588	asistent medical		Exec.	LABORATOR	principal	PL	1	

27.03.2024
 SECRETARIATUL PUNCTULUI TRANSFUZII
 ADRESA: B-d. PENTARUCI
 NR. 7/100
 27.03.2024

589	asistent medical		Exec.	LABORATOR	ncipal	PL	1	
590	asistent medical		Exec.	LABORATOR	principal	PL	1	
591	asistent medical		Exec.	LABORATOR	principal	PL	1	
592	asistent medical		Exec.	MEDICINA GENERALA	principal	PL	1	

Personal auxiliar sanitar

593	ingrijitoare		Exec.		baza	Medii	1	
-----	--------------	--	-------	--	------	-------	---	--

TOTAL LABORATOR

Normate

Ocupate

Vacante

MEDICI

2

1.5

0.5

ALT PERSONAL SUPERIOR

3

2.5

0.5

PERSONAL MEDIU

14

11

3

asistenti medicali

14

10

4

PERSONAL AUXILIAR

1

1

0

ingrijitor

1

1

0

LABORATOR RADIOLOGIE SI IMAGISTICA MEDICALĂ

Personal superior medical

594	medic		Exec.	RADIOLOGIE	specialist	S	1	
-----	-------	--	-------	------------	------------	---	---	--

Personal mediu sanitar

595	asistent medical		Exec.	RADIOLOGIE	principal	S	1	
596	asistent medical		Exec.	RADIOLOGIE	principal	PL	1	
597	asistent medical		Exec.	RADIOLOGIE	principal	PL	1	
598	asistent medical		Exec.	RADIOLOGIE	principal	PL	1	
599	asistent medical		Exec.	RADIOLOGIE	principal	PL	1	

TOTAL LABORATOR

Normate

Ocupate

Vacante

MEDICI

1

1

0

PERSONAL MEDIU

5

5

0

asistenti medicali

5

5

0

LABORATOR GENETICĂ MEDICALĂ

Personal superior medical

600	medic		Exec.	GENETICA MEDICALA	primar	S	0.5	
-----	-------	--	-------	-------------------	--------	---	-----	--

Alt personal medical superior

601	biolog		Exec.	BIOLOGIE	principal	S	1	
-----	--------	--	-------	----------	-----------	---	---	--

Personal mediu sanitar

602	asistent medical		Exec.	OBSTETRICA GINECOLOGIE	principal	PL	1	
-----	------------------	--	-------	------------------------	-----------	----	---	--

TOTAL COMPARTIMENT

MEDICI

ALT PERSONAL SUPERIOR

PERSONAL MEDIU

asistenti medicali

Normate

0.5

1

1

1

Ocupate

0.5

1

1

1

Vacante

0

0

0

0

SERVICIU DE ANATOMIE PATOLOGICA (citologie, histopatologie, presectura)

Personal superior medical

603	medic		Exec.	ANATOMIE PATOLOGICA	primar	S	1	
604	medic		Exec.	ANATOMIE PATOLOGICA	primar	S	1	
605	medic		Exec.	ANATOMIE PATOLOGICA	primar	S	1	

Alt personal medical superior

606	biolog		Exec.	BIOLOGIE	specialist	S	1	
-----	--------	--	-------	----------	------------	---	---	--

Personal mediu sanitar

607	asistent medical		Exec.	ANATOMIE PATOLOGICA	principal	S	1	
608	asistent medical		Exec.	MEDICINA GENERALA	baza	S	1	
609	asistent medical		Exec.	ANATOMIE PATOLOGICA	principal	PL	1	
610	asistent medical		Exec.	ANATOMIE PATOLOGICA	principal	PL	1	
611	autopsier		Exec.		baza	Medii	1	

Personal auxiliar sanitar

612	ingrijitoare		Exec.		baza	Medii	1	
-----	--------------	--	-------	--	------	-------	---	--

TOTAL LABORATOR

MEDICI

Normate

3

Ocupate

3

Vacante

0

ALT PERSONAL SUPERIOR	1	0	1
PERSONAL MEDIU	5	5	0
asistenti medicali	4	4	0
autopsier	1	1	0
PERSONAL AUXILIAR	1	0	1
ingrijitor	1	0	1

SERVICIU DE PREVENIRE SI LIMITARE INFECTII ASOCIATE ASISTENTEI MEDICALE

Personal superior medical

613	medic		Exec.	EPIDEMIOLOGIE	primar	S	1	
614	medic		Exec.	BOLI INFECTIOASE	primar	S	1	

Personal mediu sanitar

615	asistent medical		Exec.	IGIENA	principal	PL	1	
616	asistent medical		Exec.	MEDICINA GENERALA	principal	PL	1	

Personal auxiliar sanitar

617	Ingrijitoare		Exec.		baza	Generale	1	
-----	--------------	--	-------	--	------	----------	---	--

	Normate	Ocupate	Vacante
MEDICI	2	1	1
PERSONAL MEDIU	2	2	0
asistenti medicali	2	2	0
PERSONAL AUXILIAR	1	1	0
ingrijitor	1	1	0

27.03.2021
 COORDONATOR
 ASISTENT MEDICAL
 R.P.

COMPARTIMENT EXPLORARI FUNCTIONALE

Personal superior medical

618	medic		Exec.	CARDIOLOGIE	primar	S	1	
-----	-------	--	-------	-------------	--------	---	---	--

Personal mediu sanitar

619	moasa licentiata		Exec.	MOASA	principal	S	1	
-----	------------------	--	-------	-------	-----------	---	---	--

TOTAL COMPARTIMENT

Normate

Ocupate

Vacante

MEDICI	1	1	0
PERSONAL MEDIU	1	1	0
asistenti medicali	1	1	0

UNITATE TRANSPORT NEONATAL

Personal superior medical

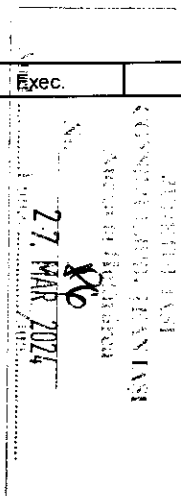
620	medic		Exec.	NEONATOLOGIE	specialist	S	1	
-----	-------	--	-------	--------------	------------	---	---	--

Personal mediu sanitar

621	asistent medical		Exec.	MEDICINA GENERALA	principal	S	1	
-----	------------------	--	-------	-------------------	-----------	---	---	--

TOTAL SECTIE

	Normate	Ocupate	Vacante
MEDICI	1	1	0
PERSONAL MEDIU	1	0	1
asistenti medicali	1	0	1
PERSONAL AUXILIAR	2	2	0
sofer autosanitara	2	2	0



AMBULATORIU INTEGRAT

Personal mediu sanitar

622	asistent medical		Exec.	MEDICINA GENERALA	principal	PL	1	
623	asistent medical		Exec.	MEDICINA GENERALA	principal	PL	1	
624	asistent medical		Exec.	MEDICINA GENERALA	principal	PL	1	
625	asistent medical		Exec.	MEDICINA GENERALA	principal	PL	1	
626	asistent medical		Exec.	MEDICINA GENERALA	principal	PL	1	
627	asistent medical		Exec.	MEDICINA GENERALA	baza	PL	1	

Personal auxiliar sanitar

628	ingrijitoare		Exec.		baza	Medii	1	
-----	--------------	--	-------	--	------	-------	---	--

TOTAL AMBULATOR

	Normate	Ocupate	Vacante
PERSONAL MEDIU	6	6	0
asistenti medicali	6	6	0

PERSONAL AUXILIAR	1	1	0
ingrijitor	1	1	0

SPALATORIE

629	spalatoreasa		Exec.		baza	Generale	1	
630	spalatoreasa		Exec.		baza	Generale	1	
631	spalatoreasa		Exec.		baza	Medii	1	
632	spalatoreasa		Exec.		baza	Generale	1	
633	spalatoreasa		Exec.		baza	Medii	1	
634	spalatoreasa		Exec.		baza	Medii	1	
635	spalatoreasa		Exec.		baza	Medii	1	

TOTAL SPALATORIE	Normate	Ocupate	Vacante
PERSONAL AUXILIAR	7	7	0
spalatoreasa	7	7	0

APARAT FUNCTIONAL

CULTE

636	preot gr		Exec.		I	S	1	
-----	----------	--	-------	--	---	---	---	--

TOTAL COMPARTIMENT	Normate	Ocupate	Vacante
	1	1	0

ICIU DE MANAGEMENT AL CALITATII SERVICIILOR DE SĂNĂTATE

637	Sef serviciu	Cond.			I	S	1	
638	Medic		Exec.	SANATATE PUBLICA	specialist	S	1	
639	Medic		Exec.	SANATATE PUBLICA	specialist	S	1	
640	referent de specialitate		Exec.		I	S	1	
641	referent de specialitate		Exec.		III	S	1	
642	referent de specialitate		Exec.		I	S	1	

TOTAL COMPARTIMENT	Normate	Ocupate	Vacante
MEDICI	6	3	3
referent de specialit	2	1	1
	4	2	2

INFORMATICĂ

643	informatician		Exec.			S	1	
-----	---------------	--	-------	--	--	---	---	--

TOTAL COMPARTIMENT

Normate
1

Ocupate
0

Vacante
1

AUDIT INTERN

644	auditor		Exec.		I	S	1	
645	auditor		Exec.		I	S	1	

TOTAL COMPARTIMENT

Normate
2

Ocupate
0

Vacante
2

CONTENCIOS

646	consilier juridic		Exec.		IA	S	1	
647	consilier juridic		Exec.		IA	S	1	

TOTAL COMPARTIMENT

Normate
2

Ocupate
2

Vacante
0

SERVICIU RUNOS

648	Sef serviciu	Cond.			GRADUL II	S	1	
649	referent de specialitate		Exec.		I	S	1	
650	referent de specialitate		Exec.		I	S	1	
651	economist		Exec.		IA	S	1	
652	referent de specialitate		Exec.		I	S	1	

TOTAL COMPARTIMENT

Normate
5

Ocupate
5

Vacante
0

SERVICIU FINANCIAR CONTABIL

653	Sef serviciu	Cond.			GRADUL II	S	1	
654	economist		Exec.		IA	S	1	
655	economist		Exec.		IA	S	1	
656	economist		Exec.		IA	S	1	
657	economist		Exec.		IA	S	1	

TOTAL COMPARTIMENT

Normate
5

Ocupate
5

Vacante
0

SERVICIU ACHIZITII

658	Sef serviciu	Cond.			GRADUL II	S	1	
659	referent de specialitate		Exec.		I	S	1	
660	referent de specialitate		Exec.		I	S	1	
661	referent de specialitate		Exec.		III	S	1	
662	referent de specialitate		Exec.		II	S	1	

TOTAL COMPARTIMENT

Normate

5

Ocupate

5

Vacante

0

SERVICIU ADMINISTRATIV

663	Director administrativ	Cond.			GRADUL II	S	1	
664	Sef serviciu	Cond.			GRADUL II	S	1	
665	referent de specialitate		Exec.		I	S	1	
666	arhivar		Exec.			Medii	1	
667	referent de specialitate		Exec.		debutant	S	1	
668	referent de specialitate		Exec.		I	S	1	
669	magaziner		Exec.			Medii	1	

TOTAL COMPARTIMENT

Normate

7

Ocupate

5

Vacante

2

SERVICIU PRIVAT SITUATII DE URGENȚĂ

670	șef serviciu privat situații de urgență		Exec.		IA	M	1	
-----	---	--	-------	--	----	---	---	--

TOTAL COMPARTIMENT

Normate

1

Ocupate

1

Vacante

0

COMPARTIMENT SSM

671	referent		Exec.		I	M	1	
-----	----------	--	-------	--	---	---	---	--

TOTAL COMPARTIMENT

Normate

1

Ocupate

1

Vacante

0

TOTAL APARAT FUNCTIONAL

Normate

36

Ocupate

28

Vacante

8

Personal pentru activitati de intretinere, deservire si servirea hranei

672	Muncitori		Exec.		I (zugrav)	Medii	1	
-----	-----------	--	-------	--	------------	-------	---	--

REGISTRUL
 CONVEȚIRII SINDICATULUI
 AL MUNCITORILOR
 Nr. 80
 27. MAR. 2022

673	Muncitori		Exec.		electr	Medii	1	
674	Muncitori		Exec.		I (lucrat)	Generale	1	
675	Muncitori		Exec.		I (electr)	Generale	1	
676	Muncitori		Exec.		I (instal)	Generale	1	
677	Muncitori		Exec.		II (electr)	Medii	1	
678	Muncitori		Exec.		III (electr)	Medii	1	
679	Muncitori		Exec.		nec	Generale	1	
680	Muncitori		Exec.		I (electr)	Medii	1	
681	Muncitori		Exec.		I fochist	Medii	1	
682	Muncitori		Exec.		I fochist	Medii	1	
683	Muncitori		Exec.		I fochist	Medii	1	
684	Muncitori		Exec.		I fochist	Medii	1	
685	Muncitori		Exec.		III fochist	Medii	1	
686	Muncitori		Exec.		sofer	Medii	1	
687	Muncitori		Exec.		II (tel)	Medii	1	
688	Muncitori		Exec.		III (tel)	Medii	1	
689	Muncitori		Exec.		I (lenj)	Medii	1	
690	ingrijitoare		Exec.		baza	Generale	1	

TOTAL COMPARTIMENT	Normate	Ocupate	Vacante
MUNCITORI	18	15	3
PERSONAL AUXILIAR	1	1	0
ingrijitor	1	1	0

BLOC ALIMENTAR

691	asistent medical		Exec.	IGIENA	principal	PL	1	
692	Muncitori		Exec.		munc.I (buc.)	Medii	1	
693	Muncitori		Exec.		munc.I (buc)	Medii	1	
694	Muncitori		Exec.		munc.I (buc.)	Medii	1	
695	Muncitori		Exec.		munc.I (buc.)	Generale	1	
696	Muncitori		Exec.		munc.IV (buc.)	Medii	1	
697	Muncitori		Exec.		munc.III (buc)	Generale	1	
698	Muncitori		Exec.		munc.nec.buc.	Generale	1	
699	Muncitori		Exec.		munc.II (buc)	Medii	1	
700	Muncitori		Exec.		munc.nec.buc.	Generale	1	
701	ingrijitoare		Exec.		baza	Medii	1	

TOTAL COMPARTIMENT	Normate	Ocupate	Vacante
	11	9	2
PERSONAL MEDIU	1	0	1
asistenti medicali	1	1	0
PERSONAL AUXILIAR	1	1	0
ingrijitor	1	1	0

MUNCITORI

9

8

1

TRANSFERURI

NUCLEU DE CERCETARE

Alt personal medical superior

702	cercetator stiintific		Exec.	OBSTETRICA GINECOLOGIE	grad III	S	1	
703	cercetator stiintific		Exec.	OBSTETRICA GINECOLOGIE		S	1	
704	cercetator stiintific		Exec.	OBSTETRICA GINECOLOGIE		S	1	
705	asistent cercetare		Exec.	OBSTETRICA GINECOLOGIE		S	1	
706	cercetator stiintific		Exec.	OBSTETRICA GINECOLOGIE		S	1	

TOTAL COMPARTIMENT

Normate

Ocupate

Vacante

ALT PERSONAL SUPERIOR

5

1

4

CABINET DE PLANIFICARE FAMILIALA

Personal superior medical

707	medic		Exec.	MEDICINA DE FAMILIE	primar	S	1	
708	medic		Exec.	MEDICINA DE FAMILIE	specialist	S	1	

TOTAL COMPARTIMENT

Normate

Ocupate

Vacante

PERSONAL SUPERIOR MEDICAL

2

2

0

MEDICI REZIDENTI

709	medic		Exec.	BOLI INFECTIOASE	I	S	1	
710	medic		Exec.	GENETICA MEDICALA	I	S	1	
711	medic		Exec.	GENETICA MEDICALA	I	S	1	
712	medic		Exec.	GENETICA MEDICALA	I	S	1	
713	medic		Exec.	GENETICA MEDICALA	I	S	1	
714	medic		Exec.	GENETICA MEDICALA	I	S	1	
715	medic		Exec.	GENETICA MEDICALA	I	S	1	
716	medic		Exec.	GENETICA MEDICALA	I	S	1	
717	medic		Exec.	GENETICA MEDICALA	I	S	1	
718	medic		Exec.	NEONATOLOGIE	I	S	1	
719	medic		Exec.	NEONATOLOGIE	I	S	1	
720	medic		Exec.	NEONATOLOGIE	I	S	1	

721	medic	rezident	Exec.	NEONATOLOGIE	l	S	l	
722	medic	rezident	Exec.	NEONATOLOGIE	l	S	l	
723	medic	rezident	Exec.	NEONATOLOGIE	l	S	l	
724	medic	rezident	Exec.	NEONATOLOGIE	l	S	l	
725	medic	rezident	Exec.	NEONATOLOGIE	l	S	t	
726	medic	rezident	Exec.	NEONATOLOGIE	l	S	l	
727	medic	rezident	Exec.	NEONATOLOGIE	l	S	l	
728	medic	rezident	Exec.	NEONATOLOGIE	l	S	l	
729	medic	rezident	Exec.	NEONATOLOGIE	l	S	l	
730	medic	rezident	Exec.	NEONATOLOGIE	l	S	l	
731	medic	rezident	Exec.	NEONATOLOGIE	l	S	l	
732	medic	rezident	Exec.	NEONATOLOGIE	l	S	t	
733	medic	rezident	Exec.	NEONATOLOGIE	l	S	l	
734	medic	rezident	Exec.	NEONATOLOGIE	l	S	l	
735	medic	rezident	Exec.	NEONATOLOGIE	l	S	l	
736	medic	rezident	Exec.	NEONATOLOGIE	l	S	l	
737	medic	rezident	Exec.	NEONATOLOGIE	l	S	l	
738	medic	rezident	Exec.	NEONATOLOGIE	l	S	l	
739	medic	rezident	Exec.	NEONATOLOGIE	l	S	t	
740	medic	rezident	Exec.	NEONATOLOGIE	l	S	l	
741	medic	rezident	Exec.	NEONATOLOGIE	l	S	l	
742	medic	rezident	Exec.	NEONATOLOGIE	l	S	l	
743	medic	rezident	Exec.	NEONATOLOGIE	l	S	l	
744	medic	rezident	Exec.	OBSTETRICA-GINECOLOGIE	l	S	l	
745	medic	rezident	Exec.	OBSTETRICA-GINECOLOGIE	l	S	l	
746	medic	rezident	Exec.	OBSTETRICA-GINECOLOGIE	l	S	l	
747	medic	rezident	Exec.	OBSTETRICA-GINECOLOGIE	l	S	l	
748	medic	rezident	Exec.	OBSTETRICA-GINECOLOGIE	l	S	l	
749	medic	rezident	Exec.	OBSTETRICA-GINECOLOGIE	l	S	l	
750	medic	rezident	Exec.	OBSTETRICA-GINECOLOGIE	l	S	t	
751	medic	rezident	Exec.	OBSTETRICA-GINECOLOGIE	l	S	l	
752	medic	rezident	Exec.	OBSTETRICA-GINECOLOGIE	l	S	l	
753	medic	rezident	Exec.	OBSTETRICA-GINECOLOGIE	l	S	l	
754	medic	rezident	Exec.	OBSTETRICA-GINECOLOGIE	l	S	l	
755	medic	rezident	Exec.	OBSTETRICA-GINECOLOGIE	l	S	l	
756	medic	rezident	Exec.	OBSTETRICA-GINECOLOGIE	l	S	l	
757	medic	rezident	Exec.	OBSTETRICA-GINECOLOGIE	l	S	l	
758	medic	rezident	Exec.	OBSTETRICA-GINECOLOGIE	l	S	l	
759	medic	rezident	Exec.	OBSTETRICA-GINECOLOGIE	l	S	l	
760	medic	rezident	Exec.	OBSTETRICA-GINECOLOGIE	l	S	l	
761	medic	rezident	Exec.	OBSTETRICA-GINECOLOGIE	l	S	l	
762	medic	rezident	Exec.	OBSTETRICA-GINECOLOGIE	l	S	t	
763	medic	rezident	Exec.	OBSTETRICA-GINECOLOGIE	l	S	l	
764	medic	rezident	Exec.	OBSTETRICA-GINECOLOGIE	l	S	l	

27 MAR 2014
 86
 27 MAR 2014
 86

805	medic	rezident	Exec.	OBSTETRICA-GINECOLOGIE	II	S	1	
806	medic	rezident	Exec.	MEICINA FIZICA SI REABILITARE MEDICALA	II	S	1	
807	medic	rezident	Exec.	MEDICINA INTERNA	II	S	1	
808	medic	rezident	Exec.	PEDIATRIE	II	S	1	
809	medic	rezident	Exec.	PEDIATRIE	II	S	1	
810	medic	rezident	Exec.	PEDIATRIE	II	S	1	
811	medic	rezident	Exec.	RADIOLOGIE SI IMAGISTICA MEDICALA	II	S	1	
812	medic	rezident	Exec.	PNEUMOLOGIE	II	S	1	
813	medic	rezident	Exec.	PSIHATRIE	II	S	1	

TOTAL ANUL II

Normate

39

Ocupate

39

Vacante

0

814	medic	rezident	Exec.	DERMATOVENEROLOGIE	III	S	1	
815	medic	rezident	Exec.	GENETICA MEDICALA	III	S	1	
816	medic	rezident	Exec.	GENETICA MEDICALA	III	S	1	
817	medic	rezident	Exec.	NEUROLOGIE	III	S	1	
818	medic	rezident	Exec.	NEONATOLOGIE	II	S	1	
819	medic	rezident	Exec.	NEONATOLOGIE	III	S	1	
820	medic	rezident	Exec.	NEONATOLOGIE	III	S	1	
821	medic	rezident	Exec.	NEONATOLOGIE	III	S	1	
822	medic	rezident	Exec.	NEONATOLOGIE	III	S	1	
823	medic	rezident	Exec.	NEONATOLOGIE	III	S	1	
824	medic	rezident	Exec.	NEONATOLOGIE	III	S	1	
825	medic	rezident	Exec.	NEONATOLOGIE	III	S	1	
826	medic	rezident	Exec.	NEONATOLOGIE	III	S	1	
827	medic	rezident	Exec.	OBSTETRICA-GINECOLOGIE	III	S	1	
828	medic	rezident	Exec.	OBSTETRICA-GINECOLOGIE	III	S	1	
829	medic	rezident	Exec.	OBSTETRICA-GINECOLOGIE	III	S	1	
830	medic	rezident	Exec.	OBSTETRICA-GINECOLOGIE	III	S	1	
831	medic	rezident	Exec.	OBSTETRICA-GINECOLOGIE	III	S	1	
832	medic	rezident	Exec.	OBSTETRICA-GINECOLOGIE	III	S	1	
833	medic	rezident	Exec.	OBSTETRICA-GINECOLOGIE	III	S	1	
834	medic	rezident	Exec.	OBSTETRICA-GINECOLOGIE	III	S	1	
835	medic	rezident	Exec.	OBSTETRICA-GINECOLOGIE	III	S	1	
836	medic	rezident	Exec.	OBSTETRICA-GINECOLOGIE	III	S	1	
837	medic	rezident	Exec.	OBSTETRICA-GINECOLOGIE	III	S	1	
838	medic	rezident	Exec.	OBSTETRICA-GINECOLOGIE	III	S	1	
839	medic	rezident	Exec.	OBSTETRICA-GINECOLOGIE	III	S	1	
840	medic	rezident	Exec.	OBSTETRICA-GINECOLOGIE	III	S	1	
841	medic	rezident	Exec.	OBSTETRICA-GINECOLOGIE	III	S	1	
842	medic	rezident	Exec.	OBSTETRICA-GINECOLOGIE	III	S	1	
843	medic	rezident	Exec.	OBSTETRICA-GINECOLOGIE	III	S	1	
844	medic	rezident	Exec.	OBSTETRICA-GINECOLOGIE	III	S	1	

Stamp: 27 MAR 2024
 RO
 INSTITUTUL NATIONAL DE INVESTIȚII ȘI INOVATIE

845	medic	rezident	Exec.	OBSTETRICA-GINECOLOGIE	III	S	1	
846	medic	rezident	Exec.	PEDIATRIE	III	S	1	
847	medic	rezident	Exec.	PSIHATRIE	III	S	1	
848	medic	rezident	Exec.	RADIOLOGIE SI IMAGISTICA MEDICALA	III	S	1	
849	medic	rezident	Exec.	RADIOLOGIE SI IMAGISTICA MEDICALA	III	S	1	
850	medic	rezident	Exec.	SANATATE PUBLICA SIMANAGEMENT	III	S	1	

TOTAL ANUL III **Normate** **37** **Ocupate** **37** **Vacante** **0**

851	medic	rezident	Exec.	ANESTEZIE SI TERAPIE INTENSIVA	IV	S	1	
852	medic	rezident	Exec.	GENETICA MEDICALA	IV	S	1	
853	medic	rezident	Exec.	GENETICA MEDICALA	IV	S	1	
854	medic	rezident	Exec.	GENETICA MEDICALA	IV	S	1	
855	medic	rezident	Exec.	NEONATOLOGIE	IV	S	1	
856	medic	rezident	Exec.	NEONATOLOGIE	IV	S	1	
857	medic	rezident	Exec.	NEONATOLOGIE	IV	S	1	
858	medic	rezident	Exec.	NEONATOLOGIE	IV	S	1	
859	medic	rezident	Exec.	NEONATOLOGIE	IV	S	1	
860	medic	rezident	Exec.	NEONATOLOGIE	IV	S	1	
861	medic	rezident	Exec.	NEONATOLOGIE	IV	S	1	
862	medic	rezident	Exec.	NEONATOLOGIE	IV	S	1	
863	medic	rezident	Exec.	NEONATOLOGIE	IV	S	1	
864	medic	rezident	Exec.	NEONATOLOGIE	IV	S	1	
865	medic	rezident	Exec.	NEONATOLOGIE	IV	S	1	
866	medic	rezident	Exec.	NEONATOLOGIE	IV	S	1	
867	medic	rezident	Exec.	NEONATOLOGIE	IV	S	1	
868	medic	rezident	Exec.	OBSTETRICA-GINECOLOGIE	IV	S	1	
869	medic	rezident	Exec.	OBSTETRICA-GINECOLOGIE	IV	S	1	
870	medic	rezident	Exec.	OBSTETRICA-GINECOLOGIE	IV	S	1	
871	medic	rezident	Exec.	OBSTETRICA-GINECOLOGIE	IV	S	1	
872	medic	rezident	Exec.	OBSTETRICA-GINECOLOGIE	IV	S	1	
873	medic	rezident	Exec.	OBSTETRICA-GINECOLOGIE	IV	S	1	
874	medic	rezident	Exec.	OBSTETRICA-GINECOLOGIE	IV	S	1	
875	medic	rezident	Exec.	OBSTETRICA-GINECOLOGIE	IV	S	1	
876	medic	rezident	Exec.	OBSTETRICA-GINECOLOGIE	IV	S	1	
877	medic	rezident	Exec.	PEDIATRIE	IV	S	1	
878	medic	rezident	Exec.	PEDIATRIE	IV	S	1	

TOTAL ANULIV **Normate** **28** **Ocupate** **28** **Vacante** **0**

879	medic	rezident	Exec.	ANESTEZIE SI TERAPIE INTENSIVA	V	S	1	
880	medic	rezident	Exec.	ENDOCRINOLOGIE	V	S	1	
881	medic	rezident	Exec.	NEONATOLOGIE	V	S	1	
882	medic	rezident	Exec.	NEONATOLOGIE	V	S	1	

883	medic	rezident	Exec.	NEONATOLOGIE	V	S	1	
884	medic	rezident	Exec.	NEONATOLOGIE	V	S	1	
885	medic	rezident	Exec.	NEONATOLOGIE	V	S	1	
886	medic	rezident	Exec.	OBSTETRICA-GINECOLOGIE	V	S	1	
887	medic	rezident	Exec.	OBSTETRICA-GINECOLOGIE	V	S	1	
888	medic	rezident	Exec.	OBSTETRICA-GINECOLOGIE	V	S	1	
889	medic	rezident	Exec.	OBSTETRICA-GINECOLOGIE	V	S	1	
890	medic	rezident	Exec.	OBSTETRICA-GINECOLOGIE	V	S	1	
891	medic	rezident	Exec.	OBSTETRICA-GINECOLOGIE	V	S	1	
892	medic	rezident	Exec.	OBSTETRICA-GINECOLOGIE	V	S	1	
893	medic	rezident	Exec.	OBSTETRICA-GINECOLOGIE	V	S	1	
894	medic	rezident	Exec.	OBSTETRICA-GINECOLOGIE	V	S	1	
895	medic	rezident	Exec.	OBSTETRICA-GINECOLOGIE	V	S	1	
896	medic	rezident	Exec.	OBSTETRICA-GINECOLOGIE	V	S	1	
897	medic	rezident	Exec.	PSIHATRIE	V	S	1	
898	medic	rezident	Exec.	PSIHATRIE	V	S	1	
899	medic	rezident	Exec.	PSIHATRIE	V	S	1	

TOTAL ANUL V **Normate** **21** **Ocupate** **21** **Vacante** **0**

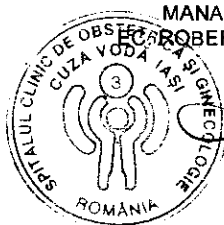
Recapitulatie stat functii

Total numar de posturi : 884 din care :

Functii de conducere	28	Functii de executie	856
Comitet Director	4	Medici	75
Sefi sectie	6	Alt personal superior medical	13
Sef Laborator	1	Personal mediu sanitar	352
Farmacist sef	1	Personal auxiliar sanitar	165
Asistent medical sef	10	Personal functional	28
Sef serviciu	5	Muncitori	27
Director administrativ	1	Rezidenti	191
		Cercetatori	5

Nota

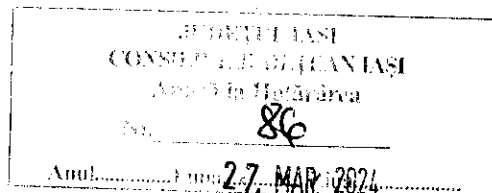
Din total numar de posturi normate in statul de functii 15 sunt posturi cu jumatate de norma restul de 869 sunt posturi cu norma intreaga.



MANAGER,
DR. ROBERT DANCA

Sef serviciu RUNOS,
Insp. de specialit. Virlean Ioana

ANEXA LA STATUL DE FUNCTII (CENTRALIZATDR)
Valabil cu data de 01.01.2024



Nr. crt.	Funcția	Denumire specialitate	Gradul/Gradul profesional/ Treapta profesionala	Nivelul de studii	Nr. de posturi
1	SPITAL				679
2	Funcții de conducere				28
3	Comitet Director				4
	Manager	ECONOMIST	GRADUL II	S	1
	Director medical	OBSTETRICA GINECOLOGIE	GRADUL II	S	1
	Director financiar contabil	ECONOMIE	GRADUL II	S	1
	Director ingrijiri	OBSTETRICA GINECOLOGIE	GRADUL II	S	1
4	Sef sectie				6
		OBSTETRICA GINECOLOGIE	GRADUL II	S	3
		ATI	GRADUL II	S	1
		NEONATOLDGIE	GRADUL II	S	2
5	Sef de laborator	CHIMIST	GRADUL II	S	1
6	Farmacist sef	FARMACIE	GRADUL II	S	1
7	Asistent sef				10
		MOASA		S	1
		MEDICINA GENERALA		S	6
		OBSTETRICA GINECOLOGIE		PL	1
		MEDICINA GENERALA		PL	2
8	Alte functii de conducere				6
	Director administrativ	CONSTRUCTII	GRADUL II	S	1
	Sef serviciu	ECONOMIE	GRADUL II	S	2
	Sef serviciu	CHIMIE	GRADUL II	S	1
	Sef serviciu	ELECTRONICA	GRADUL II	S	1
	Sef serviciu	BIOINGINERIE	GRADUL II	S	1
9	Funcții de executie				651
9.1	Medici				73
	Medici	OBSTETRICA GINECOLOGIE	Primar	S	31
	Medici	ATI	Primar	S	6
	Medici	NEONATOLOGIE	Primar	S	13.5
	Medici	PEDIATRIE	Primar	S	3
	Medici	LABORATOR	Primar	S	2
	Medici	ANATOMIE PATOLOGICA	Primar	S	3
	Medici	EPIDEMIOLOGIE	Primar	S	1
	Medici	OFTALMOLOGIE	Primar	S	0.5
	Medici	GENETICA MEDICALA	Primar	S	0.5
	Medici	BOLI INFECTIOASE	Primar	S	1
	Medici	CARDIOLOGIE	Primar	S	1
	Medici	OBSTETRICA GINECOLOGIE	Specialist	S	2.5
	Medici	ATI	Specialist	S	1
	Medici	NEONATOLOGIE	Specialist	S	3
	Medici	PEDIATRIE	Specialist	S	1
	Medici	RADIDLOGIE	Specialist	S	1
	Medici	SĂNĂTATE PUBLICĂ ȘI MANAGEMENT	Specialist	S	2
9.2	Alt personal cu studii superioare				13
	farmacist	FARMACIE	clinician	S	1

	farmacist	FARMACIE	primar	S	1
	asistent social	ASISTENTĂ MEDICALĂ	principal	S	1
	chimist	CHIMIE	principal	S	1.5
	kinetoterapeut	KINETOTERAPIE	principal	S	1
	biolog	BIDLOGIE	principal	S	1
	biolog	BIOLOGIE	specialist	S	1.5
	psiholog	PSIHLOGIE	principal	S	2
	psiholog	PSIHLOGIE	specialist	S	1
	bioinginer	BIOINGINERIE	baza	S	1
	bioinginer	BIOINGINERIE	debutant	S	1
9.3	Personal mediu sanitar				346
	Moasa	MOASA	principal	S	26
	Moasa	MOASA	baza	S	2
	Asistent medical	MEDICINA GENERALA	principal	S	64
	Asistent medical	RADIOLOGIE	principal	S	1
	Asistent medical	ANATOMIE PATOLOGICA	principal	S	1
	Asistent medical	LABDRATOR	principal	S	1
	Asistent medical	MEDICINA GENERALA	baza	S	24
	Asistent medical	MEDICINA GENERALA	principal	SSD	1
	Asistent medical	OBSTETRICA GINECOLOGIE	principal	PL	30
	Asistent medical	MEDICINA GENERALA	principal	PL	111
	Asistent medical	PEDIATRIE	principal	PL	14
	Asistent medical	LABORATOR	principal	PL	9
	Asistent medical	ANATOMIE PATOLOGICA	principal	PL	2
	Asistent medical	FARMACIE	principal	PL	4
	Asistent medical	IGIENA	principal	PL	2
	Asistent medical	RADIOLOGIE	principal	PL	4
	Asistent medical	MEDICINA GENERALA	baza	PL	27
	Asistent medical	MEDICINA GENERALA	deb.	PL	2
	Autopsier			M	1
	Statisticieni		principal	M	8
	Statisticieni		baza	M	2
	Registratori principali		principal	M	6
	Registratori medicali		baza	M	2
	Registratori medicali		deb.	M	2
9.4	Personal auxiliar sanitar				164
	infirmiere		baza	M	73
	infirmiere		baza	Generale	21
	infirmiere		deb.	M	1
	ingrijitoare			M	41
	ingrijitoare			Generale	16
	spalatorese			Medii	4
	spalatorese			Generale	3
	brancardieri			Medii	3
	Sofer autosanitara			II	2
10	Personal din aparatul functional				29
	Asistenta religioasa			S	1
	Consilier juridic		IA	S	2
	Economist		IA	S	5
	Referent specialitate		I	S	7
	Referent specialitate		II	S	1
	Referent specialitate		III	S	1
	Referent specialitate		deb.	S	1
	Consilier		I	S	2
	Consilier		III	S	1
	Inspector de specialit		I	S	1
	Informatician			S	1
	Inginer		I	S	1

	șef serviciu privat situații de urgență			Medii	1
	Referent		I	Medii	1
	Magaziner			Medii	1
	Arhivar			Medii	1
	Tehnician			Medii	1
	Personal pentru activitati de intretinere, deservire posturi fixe si prepararea hranei - muncitori				26
	Muncitor calificat		I	Medii	12
	Muncitor calificat		I	Generale	2
	Muncitor calificat		II	Medii	3
	Muncitor calificat		III	Medii	3
	Muncitor calificat		III	Generale	1
	Muncitor calificat		IV	Medii	1
	Muncitor necalificat			Generale	2
	Șofer			Medii	1
	Manipulant bunuri			Medii	1
11	AMBULATORIU INTEGRAT				
11.1	Personal mediu sanitar				6
	Asistent medical	MEDICINA GENERALA	principal	PL	6
11.2	Personal auxiliar sanitar				1
	ingrijitoare			Medii	1
	TOTAL AMBULATORIU				7
12	TRANSFERURI				
12.1	Cercetatori stiintifici gradul III	OBSTETRICA GINECOLOGIE		S	1
12.2	Cercetatori stiintifici	OBSTETRICA GINECOLOGIE		S	3
12.3	Asistenti cercetare	OBSTETRICA GINECOLOGIE		S	1
12.4	Medici	MEDICINA DE FAMILIE	Primar	S	1
12.5	Medici	MEDICINA DE FAMILIE	Specialist	S	1
12.6	Medici rezidenti anul I				66
		OBSTETRICA GINECOLOGIE		S	25
		GENETICA MEDICALA		S	8
		NEONATOLOGIE		S	26
		PEDIATRIE		S	1
		NEUROLOGIE		S	2
		PNEUMOLOGIE		S	1
		ONCOLOGIE MEDICALĂ		S	1
		PSIHATRIE		S	1
		BOLI INFECTIOASE		S	1
12.7	Medici rezidenti anul II				39
		CHIRURGIE PLASTICĂ		S	1
	MEDICINĂ FIZICĂ ȘI REABILITARE MEDICALĂ			S	1
		OBSTETRICA GINECOLOGIE		S	16
		NEONATOLOGIE		S	9
		PEDIATRIE		S	3
		GENETICA MEDICALA		S	5
	RADIOLOGIE SI IMAGISTICA MEDICALA			S	1
		PSIHATRIE		S	1
		MEDICINA INTERNA		S	1
		PNEUMOLOGIE		S	1
12.8	Medici rezidenti anul III				37
		DERMATOLOGIE		S	1
		OBSTETRICA GINECOLOGIE		S	19
		GENETICA MEDICALA		S	2
		NEONATOLOGIE		S	9
		PEDIATRIE		S	1
		NEUROLOGIE		S	1
		PSIHATRIE		S	1
		SANATATE PUBLICA		S	1
	RADIOLOGIE SI IMAGISTICA MEDICALA			S	1

Anexa la Tabelul nr. 1
 Nr. **86**
 Anul **27. MAR. 2024**

12.9	Medici rezidenti anul IV				28
		OBSTETRICĂ GINECOLOGIE		S	9
		NEONATOLOGIE		S	13
		GENETICĂ MEDICALĂ		S	3
		ATI		S	1
		PEDIATRIE		S	2
12.10	Medici rezidenti anul V				21
		ATI		S	1
		OBSTETRICĂ GINECOLOGIE		S	11
		NEONATOLOGIE		S	5
		ENDOCRINOLOGIE		S	1
		PSIHIATRIE		S	3
	TOTAL TRANSFERURI				198
	TOTAL SPITAL - AMBULATORIU - TRANSFERURI				884

EC. ROBERT DÂNCĂ



Insp. de specialit. Virlan Ioana

