



HOTĂRÂREA nr.49
privind aprobarea organigramei și a statului de funcții pentru
Spitalul Clinic de Urgență pentru Copii "Sf. Maria" Iași

Consiliul Județean Iași,

Având în vedere,

- Expunerea de motive la proiectul de hotărâre privind aprobarea organigramei și a statului de funcții pentru Spitalul Clinic de Urgență pentru Copii „Sf. Maria” Iași, prezentată de Președintele Consiliului Județean Iași, în calitate sa de inițiator, înregistrată sub nr.8018 din 18.03.2015;

- Raportul de Specialitate privind aprobarea organigramei și a statului de funcții pentru Spitalul Clinic de Urgență pentru Copii „Sf. Maria” Iași, elaborat de către Serviciul Resurse Umane și Salarizare înregistrat sub nr.8019/18.03.2015;

- Adresa Spitalului Clinic de Urgență pentru Copii „Sf. Maria” Iași nr.5310/11.03.2015, înregistrată la Consiliul Județean Iași sub nr.7273/11.03.2015;

- Prevederile Legii nr. 95/2006 privind reforma în domeniul sănătății, cu modificările și completările ulterioare;

- Prevederile Ordinului Ministerului Sănătății nr. 1224/2010 privind aprobarea normativelor de personal pentru asistența medicală spitalicească, precum și pentru modificarea și completarea Ordinului Ministrului Sănătății nr. 1.778/2006 privind aprobarea normativelor de personal;

- Prevederile Ordinului Ministerului Sănătății nr. 1500/2009 privind aprobarea Regulamentului de organizare și funcționare a secțiilor și compartimentelor de anestezie și terapie intensivă din unitățile sanitare;

- Prevederile Ordinului Ministerului Sănătății nr. 1706/2007 privind conducerea și organizarea unităților și compartimentelor de primire a urgențelor, cu modificările și completările ulterioare;

- Prevederile Ordinului Ministerului Sănătății nr. 975/2012 privind organizarea structurii de management al calității serviciilor medicale în cadrul unităților sanitare cu paturi din rețeaua Ministerului Sănătății și a autorităților administrației publice locale;

- Prevederile Ordinului Ministerului Sănătății nr. 916/2006 privind aprobarea Normelor de supraveghere, prevenire și control al infecțiilor nosocomiale în unitățile sanitare;

- Prevederile Legii nr. 53/2003 – Codul Muncii, cu modificările și completările ulterioare;

- Prevederile Hotărârii Consiliului Județean Iași nr. 166/30.06.2010 privind preluarea de către Județul Iași – Consiliul Județean Iași a ansamblului de competențe și atribuții pentru Spitalul Clinic de Urgență pentru Copii “Sf. Maria” Iași;

- Hotărârea Consiliului Județean Iași nr.89/27.03.2014 privind aprobarea Organigramei, Statului de funcții și a Regulamentului de Organizare și Funcționare ale Spitalului Clinic de Urgență pentru Copii “Sf. Maria” Iași;

- Avizele comisiilor de specialitate din cadrul Consiliului Județean Iași;

- Votul în unanimitate exprimat de către consilierii județeni și Președintele Consiliului Județean Iași în ședința ordinară de plen din data de 27 martie 2015 și consemnat în procesul - verbal al acesteia;

- Prevederile art. 91, alin. (1), lit. a) și alin. (2), lit. c) din Legea administrației publice locale nr. 215/2001, republicată, cu modificările și completările ulterioare;

În temeiul art.115, alin.(1), lit.c) din Legea nr. 215/2001 a administrației publice locale, republicată, cu modificările și completările ulterioare,

HOTĂRĂȘTE :

Art. 1 – Cu data prezentei, se aprobă organigrama – Anexa nr. 1 și statul de funcții - Anexa nr. 2 pentru Spitalul Clinic de Urgență pentru Copii “Sf. Maria” Iași. Anexele 1 și 2 fac parte integrată din prezenta hotărâre.

Art. 2 – Ducerea la îndeplinire a prevederilor prezentei hotărâri va fi asigurată de către Serviciul Resurse Umane și Salarizare, prin grija șefului de serviciu și Spitalul Clinic de Urgență pentru Copii “Sf. Maria” Iași, prin grija managerului.

Art. 3 - Biroul Relații Publice, Monitorul Oficial, Relații cu Consiliile Locale, Consilierii Județeni și Presa va înainta copii de pe prezenta hotărâre Serviciului Resurse Umane și Salarizare, Serviciului Buget, Biroul Control și Îndrumare la Unitățile din Subordinea Consiliului Județean Iași, Spitalului Clinic de Urgență pentru Copii “Sf. Maria” Iași și Instituției Prefectului Județului Iași.

Art. 4 – Aducerea la cunoștință publică a prevederilor prezentei hotărâri va fi asigurată de către Biroul Relații Publice, Monitorul Oficial, Relații cu Consiliile Locale, Consilierii Județeni și Presa .

Data astăzi: 27 martie 2015

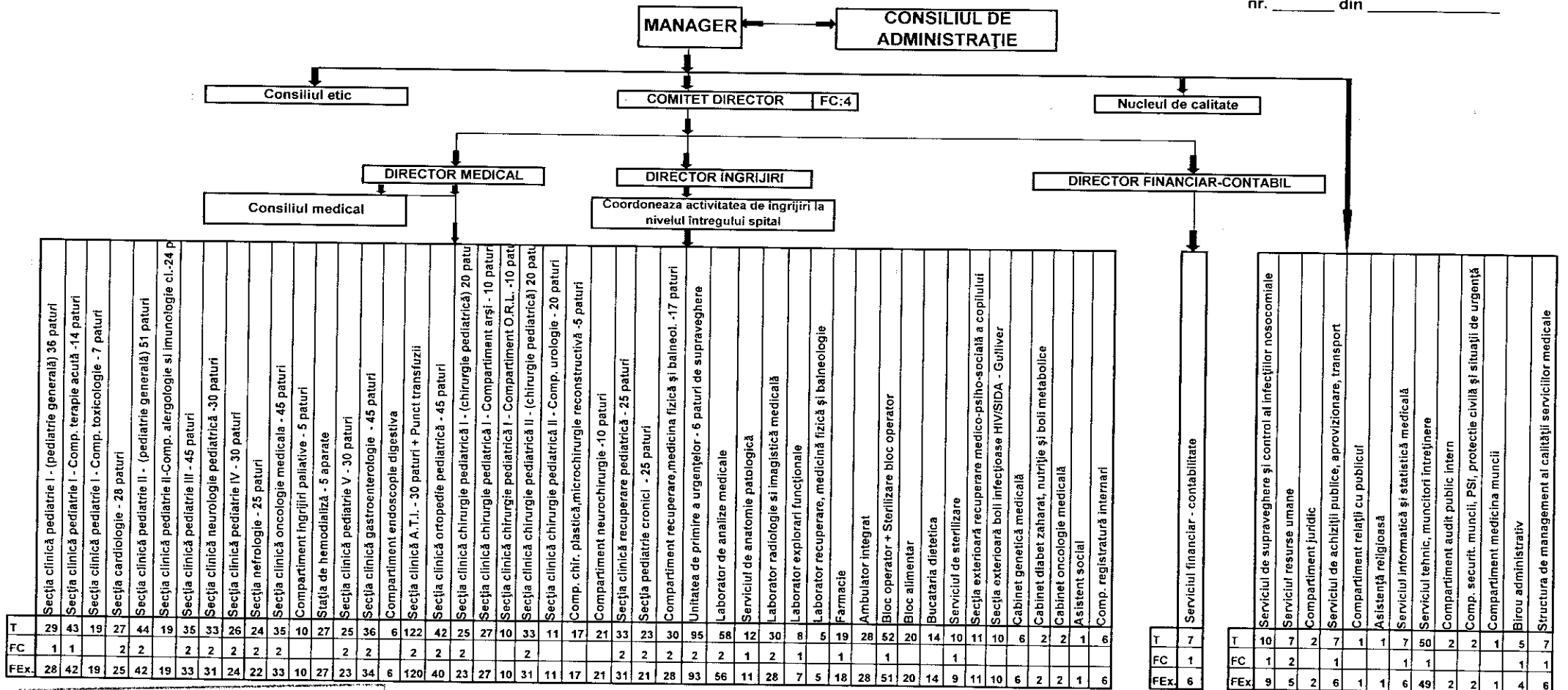
PREȘEDINTE
Cristian Mihail Adomnirescu



CONTRASEMNEAZĂ
SECRETAR AL JUDEȚULUI IAȘI
Lăcrămioara Vernică

ORGANIGRAMA UNITĂȚII
la data de 01 martie 2015

Anexa nr. 1
la Hotărârea Consiliului Județean Iași
nr. _____ din _____



JUDEȚUL IAȘI
CONSILIUL JUDEȚEAN IAȘI
Anexă la Hotărârea
Nr. 49
Anul 2015 Luna 03 Ziua 27

Manager,
Lucrări Dr. Terinte Radu

LEGENDA

F.C.= Funcții de conducere	F.Ex.= Funcții de execuție	T = Total
Comitet director	4 Medic	141
Șef de secție/labor./serv.	22 Alt personal sanitar cu studii superioare	39
Farmacist șef	1 Personal mediu sanitar	620
Asistent medical șef	22 Personal auxiliar sanitar	396
Șef serviciu/birou	8 Personal din aparatul funcțional (TESA)	38
Spătoreasa	1 Muncitori	65
	Medici rezidenți anii I-VII	105
	Personal de cercetare	0
Total functii conducere	Total functii de executie	1404
TOTAL POSTURI,NORMATE UNITATE		1462
Numar paturi = 652		

Spătorie	12	11	T
Sector comun	1	FC	
	11	11	FEx.

JUDEȚUL IAȘI
CONSILIUL JUDEȚEAN IAȘI

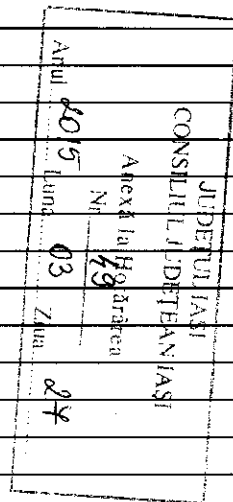
Anexă la Hotărârea
Nr. 49

Anul 2015 Luna 03 Ziua 27

CENTRALIZATOR POSTURI STAT DE FUNCTII
1 martie 2015

Nr. crt.	Funcția	Denumire specialitate	Gradul/treapta profesionala	Nivelul de studii	Nr. de posturi
	SPITAL				
	Total functii de conducere, din care:				56
1	Comitet director, din care:				4
	Manager	Medic primar/Cadru universitar	grad II	S	1
	Director Medical	Medic primar	grad II	S	1
	Director financiar-contabil	Economist IA	grad II	S	1
	Director ingrijiri	Asistent medical principal	grad II	S/SSD/PL	1
2	Medici sefi sectie, din care:				21
	Medic sef sectie	Pediatrie	grad II	S	8
	Medic sef sectie	Pediatrie / Nefrologie	grad II	S	1
	Medic sef sectie	Pediatrie/Gastroenterologie	grad II	S	1
	Medic sef sectie	Pediatrie/Gastroenterologie/Alergologie	grad II	S	1
	Medic sef sectie	Chirurgie si ortopedie pediatrica	grad II	S	3
	Medic sef sectie	A.T.I.	grad II	S	1
	Medic sef sectie	Neurologie pediatrica	grad II	S	1
	Medic sef sectie	Recup., medicina fizica si balneologie	grad II	S	1
	Medic sef serviciu	Anatomie patologica	grad II	S	1
	Medic sef serviciu	Epidemiologie	grad II	S	1
	Medic sef laborator	Medicina de laborator	grad II	S	1
	Medic sef laborator	Radiologie si imagistica medicala	grad II	S	1
3	Farmacist sef	Farmacie	grad II	S	1
4	Asistent medical sef, din care:				21
	Asistent medical sef	Pediatrie	Principal	S	3
	Asistent medical sef	Generala	Principal	S	3
	Asistent medical sef	Generala	Principal	PL	8

Asistent medical sef	Pediatrie	Principal	PL	4
Asistent medical sef	Laborator	Principal	PL	1
Asistent medical sef	Radiologie	Principal	PL	1
Asistent medical sef	Balneologie	Principal	PL	1
5 Alte functii de conducere, din care:				9
Sef serviciu		grad II	S	5
Sef birou		grad II	S	1
Sef birou		grad II	SSD	1
Sef formatie muncitori		grad II	SSD	1
Spalatoarea cu gestiune			M	1
Total functii de executie, din care:				1157
6 Medici, din care:				119
Medici	Pediatrie	Primar	S	26
Medici	Pediatrie/Cardiologie	Primar	S	1
Medici	Pediatrie/Alergologie si imunologie clinica	Primar	S	1
Medici	Pediatrie/Gastroenterologie	Primar	S	1
Medici	Chirurgie si ortopedie pediatrica	Primar	S	3
Medici	Chirurgie pediatrica	Primar	S	6
Medici	Ortopedie pediatrica	Primar	S	3
Medici	O.R.L.	Primar	S	3
Medici	A.T.I.	Primar	S	4
Medici	Genetica medicala	Primar	S	2
Medici	Neurochirurgie	Primar	S	1
Medici	Neurologie pediatrica	Primar	S	2
Medici	Pneumoftiziologie	Primar	S	1
Medici	Medicina de laborator	Primar	S	3
Medici	Anatomie patologica	Primar	S	2
Medici	Explorari functionale	Primar	S	1
Medici	Radiologie si imagistica medicala	Primar	S	2
Medici	Hematologie	Primar	S	1
Medici	Pediatrie	Specialist	S	31
Medici	Chirurgie pediatrica	Specialist	S	4
Medici	A.T.I.	Specialist	S	5
Medici	Medicina de laborator	Specialist	S	1
Medici	Epidemiologie	Specialist	S	1
Medici	Neurologie pediatrica	Specialist	S	1



Medici	Chir. plastica-microchir. reconstructi	Specialist	S	2
Medici	Neurochirurgie	Specialist	S	1
Medici	Radiologie si imagistica medicala	Specialist	S	2
Medici	Genetica medicala	Specialist	S	2
Medici	Balneologie	Specialist	S	1
Medici	Ortopedie pediatria	Specialist	S	1
Medici	Explorari functionale	Specialist	S	1
Medici	Medicina muncii	Specialist	S	1
Medici	ORL	Specialist	S	1
Medici rezidenti	A.T.I.	III	S	1
7	Alt personal sanitar cu studii superioare, din care:			37
Farmacist	Farmacie	Primar	S	3
Biolog	Microbiologie	Principal	S	1
Biolog	Biochimie	Principal	S	1
Biolog	Imunologie clinica	Principal	S	1
Biolog	Imunologie clinica		S	1
Chimist	Imunologie	Principal	S	1
Chimist	Biochimie	Principal	S	5
Chimist	Biochimie	Debutant	S	1
Fizician		Debutant	S	1
Bioinginer medical	Bioinstrumentatie si tehnica medicala	Specialist	S	1
Bioinginer medical	Bioinformatica si management sanitar	Specialist	S	2
Bioinginer medical	Biotehnologie medicala	Specialist	S	1
Fiziokinetoterapeut	Fiziokinetoterapie	Principal	S	3
Fiziokinetoterapeut	Fiziokinetoterapie		S	2
Kinetoterapeut	Kinetoterapie	Principal	S	3
Kinetoterapeut	Kinetoterapie	Debutant	S	2
Profesor CFM	Cultura fizica medicala	Principal	S	2
Psiholog	Psihologie	Principal	S	2
Psiholog	Psihologie	Practicant	S	1
Psiholog	Psihologie	Stagiar	S	2
Asistent social	Asist. sociala, psihopedagogie	Principal	S	1
8	Personal mediu sanitar, din care:			541
Asistent medical	Generala	Principal	S	46
Asistent medical	Pediatrie	Principal	S	26
Tehnician radiologie	Radiologie	Principal	S	1
Asistent medical	Laborator	Principal	S	3

JUDETL AS
 CONSILIUL JUDETEAN IAS
 Anexa la Hotararea
 Nr. 49
 din 03 Iunie 2015
 Zina
 28

Asistent medical		Farmacie	Principal	S	1
Asistent medical		Generala		S	4
Asistent medical		Generala	Debutant	S	4
Tehnician radiologie		Radiologie	Debutant	S	2
Asistent medical		Balneologie		SSD	1
Asistent medical		Generala		SSD	1
Asistent medical		Generala	Principal	PL	153
Asistent medical		Pediatrie	Principal	PL	111
Asistent medical		Laborator	Principal	PL	28
Asistent medical		Balneologie	Principal	PL	12
Asistent medical		Farmacie	Principal	PL	8
Asistent medical		Igiena si sanatate publica	Principal	PL	4
Asistent medical		Radiologie	Principal	PL	3
Asistent medical		Dietetica	Principal	PL	1
Asistent medical		Generala		PL	21
Asistent medical		Laborator		PL	1
Asistent medical		Igiena si sanatate publica		PL	1
Asistent medical		Radiologie		PL	4
Asistent medical		Balneologie		PL	1
Asistent medical		Farmacie	Debutant	PL	3
Asistent medical		Radiologie	Debutant	PL	1
Asistent medical		Generala	Debutant	PL	35
Asistent medical		Pediatrie	Principal	M	1
Asistent medical		Radiologie	Principal	M	1
Asistent medical		Laborator	Principal	M	5
Sora medicala		Pediatrie	Principal	M	2
Sora medicala		Generala	Principal	M	1
Statistician medical			Principal	M	2
Registrator medical			Principal	M	32
Registrator medical				M	10
Registrator medical			Debutant	M	11
9 Personal auxiliar sanitar					358
Infirmiere				G	176
Infirmiere			Debutant	G	25
Agent DDD				G	1
Agent DDD			Debutant	G	1
Ingrijitoare				G	110

JUDEȚUL IAȘI
CONSILIUL JUDEȚEAN IAȘI
Anexă la Hotărârea
Nr. 49
Zilnic

Anul: 2015
Luna: 08
Zilnic: 27

	Brancardieri			G	30
	Spalatorese			G	15
10	Personal din aparatul functional, din care:				36
	Economist		IA	S	8
	Economist		Debutant	S	2
	Inginer		IA	S	2
	Consilier juridic		IA	S	2
	Consilier juridic		Debutant	S	1
	Inginer de sistem		IA	S	1
	Referent		I	S	3
	Referent		Debutant	S	3
	Inspector RU		I	S	1
	Referent		I	SSD	1
	Referent		IA	M	2
	Referent		II	M	1
	Referent		Debutant	M	1
	Analist ajutor		IA	M	1
	Analist ajutor		I	M	1
	Dactilograf		IA	M	1
	Arhivar			M	1
	Sef depozit		I	M	2
	Magaziner			M	1
	Operator date		III	M	1
11	Asistenta religioasa				
	Preot		I	S	1
12	Muncitori pentru activitati de intretinere, reparatii, deservire posturi fixe si prepararea hranei				
	Muncitori , din care:				65
	Muncitor	Confectioner	I		1
	Muncitor	Electrician	I		9
	Muncitor	Frizer	I		1
	Muncitor	Instalator	I		3
	Muncitor	Lacatus mecanic	I		4
	Muncitor	Liftier	I		3
	Muncitor	Manipulant	I		3

Județul Iași	
Consiliul Județean Iași	
Anexă la	Pol. Arhiva
Nr.	49
Luna	03
Ziua	24
Anul	2015

Muncitor		Peisagist	I	1
Muncitor		Sudor	I	1
Muncitor		Timplar	I	1
Muncitor		Zidar	I	3
Sofer		Conducator auto	II	2
Muncitor		Electrician	II	1
Muncitor - bucatar		Bucatar	III	18
Muncitor		Liftier	III	1
Muncitor		Telefonist	III	3
Muncitor		Peisagist	I	1
Sofer		Conducator auto	IV	1
Muncitor		Confectioner	IV	2
Muncitor		Frizer	IV	1
Muncitor		Instalator	IV	1
Muncitor		Lacatus mecanic	IV	1
Muncitor		Liftier	IV	2
Muncitor		Telefonist	IV	1
I. TOTAL SPITAL				1213

JUDEUL AS
 CONSILIUL JUDETEAN AS
 Arhivă la
 Nr. 19
 Județul Iași
 Arhivă la
 Județul Iași
 Nr. 03
 Județul Iași
 Nr. 28

Nr. crt.	Funcția	Denumire specialitate	Gradul/treapta profesionala	Nivelul de studii	Nr. de posturi
	AMBULATOR INTEGRAT				
	Total functii de executie, din care:				28
1	Medici, din care:				5
	Medici	Endocrinologie	Primar	S	1
	Medici	Oftalmologie	Primar	S	1
	Medici	Psihiatrie pediatrica	Primar	S	1
	Medici	Dermatovenerologie	Specialist	S	1
	Medici	Neuropsihiatrie	Specialist	S	1
2	Alt personal sanitar cu studii superioare, din care:				1
	Logoped	Filologie/Psihologie	Principal	S	1
3	Personal mediu sanitar, din care:				18
	Asistent medical	Generala		S	1
	Asistent medical	Generala	Principal	SSD	1
	Asistent medical	Pediatrie	Principal	PL	5

	Asistent medical	Generala	Principal	PL	6
	Sora medicala	Pediatrie	Principal	M	1
	Registrator medical		Principal	M	2
	Registrator medical		Debutant	M	2
4	Personal auxiliar sanitar				4
	Ingrijitoare			G	4
II.	TOTAL AMBULATOR INTEGRAT				28

Nr. crt.	Funcția	Denumire specialitate	Gradul/treapta profesionala	Nivelul de studii	Nr. de posturi
	UNITATEA DE PRIMIRE A URGENTELOR				
1	Total functii de conducere, din care:				2
	Medic sef UPU	Medicina de urgenta	gradul II	S	1
	Asistent medical sef	Generala	Principal	S	1
	Total functii de executie, din care:				93
2	Medici, din care:				12
	Medici	Medicina de urgenta	Primar	S	1
	Medici	Pediatrie	Primar	S	7
	Medici	Medicina de urgenta	Specialist	S	3
	Medici	Pediatrie	Specialist	S	1
3	Alt personal sanitar cu studii superioare, din care:				1
	Asistent social	Asistenta sociala		S	1
4	Personal mediu sanitar, din care:				45
	Asistent medical	Generala	Principal	S	9
	Asistent medical	Pediatrie	Principal	S	3
	Asistent medical	Moasa	Principal	S	1
	Asistent medical	Generala		S	1
	Asistent medical	Generala	Debutant	S	2
	Asistent medical	Pediatrie	Principal	PL	6
	Asistent medical	Generala	Principal	PL	14
	Asistent medical	Generala	Debutant	PL	3
	Registrator medical		Principal	M	6
5	Personal auxiliar sanitar				34
	Infirmiere			G	15
	Infirmiera		Debutant	G	1

Anul 2015
 Luna 03
 Ziua 24
 JUDEȚUL IAȘI
 CONSILIUL JUDEȚEAN IAȘI
 Anexa la Hotărârea
 Nr. 49

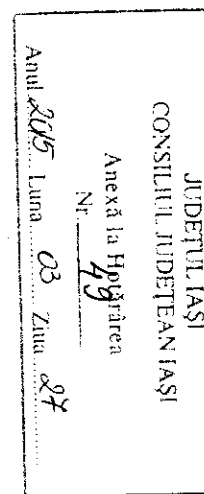
	Ingrijitoare			G	6
	Brancardieri			G	12
6	TESA				1
	Secretar		Debutant	M	1
III.	TOTAL UNITATEA DE PRIMIRE A URGENTELOR				95

Nr. crt.	Funcția	Denumire specialitate	Gradul/treapta profesionala	Nivelul de studii	Nr. de posturi
	SECTII EXT. ORG. CF. HGR 261/2000				
	Total functii de executie, din care:				21
1	Medici, din care:				5
	Medici	Pediatrie	Primar	S	1
	Medici	Neurologie	Primar	S	1
	Medici	Pediatrie	Specialist	S	3
2	Personal mediu sanitar, din care:				16
	Asistent medical	Generala	Principal	S	3
	Asistent medical	Pediatrie	Principal	S	1
	Asistent medical	Generala	Principal	PL	8
	Asistent medical	Pediatrie	Principal	PL	2
	Asistent medical	Generala		PL	1
	Asistent medical	Pediatrie	Principal	M	1
IV.	TOTAL SECTII EXT. ORG. CF. HGR.261/2000				21

Nr. crt.	Funcția	Denumire specialitate	Gradul/treapta profesionala	Nivelul de studii	Nr. de posturi
	MEDICI REZIDENTI ANII I-VI				
1	Total medici rezidenti, din care:				105
	Medici rezidenti	Neurologie	I	S	1
	Medici rezidenti	Pediatrie	I	S	27
	Medici rezidenti	Chirurgie pediatrica	I	S	2
	Medici rezidenti	Ortopedie pediatrica	I	S	3
	Medici rezidenti	Pediatrie	II	S	15

Medici rezidenti	Ortopedie pediatria	II	S	2
Medici rezidenti	A.T.I.	II	S	1
Medici rezidenti	Medicina de urgenta	II	S	1
Medici rezidenti	Neurologie	II	S	1
Medici rezidenti	Chirurgie pediatria	II	S	2
Medici rezidenti	Chirurgie pediatria	III	S	2
Medici rezidenti	Laborator	III	S	1
Medici rezidenti	Pediatrie	III	S	13
Medici rezidenti	Ortopedie pediatria	III	S	2
Medici rezidenti	Genetica medicala	IV	S	2
Medici rezidenti	Pediatrie	IV	S	14
Medici rezidenti	Chirurgie pediatria	IV	S	1
Medici rezidenti	Laborator	IV	S	1
Medici rezidenti	Pediatrie	V	S	11
Medici rezidenti	Genetica medicala	V	S	1
Medici rezidenti	Chirurgie pediatria	V	S	2
V. TOTAL MEDICI REZIDENTI ANII I-VI				105
VI. TOTAL GENERAL UNITATE (I+II+III)				1462

Manager,
Şef Lucrări Dr. Teriște Radu



Imi asum responsabilitatea pentru fundamentarea,
corectitudinea, legalitatea intocmirii
acestui in scris oficial.

Şef serv. RUNOS,
Ref. Burlacu Cristina

STAT DE FUNCTII
la data de 1 martie 2015

Nr. crt.	STRUCTURA	Funcția contractuală		Specialitatea	Grad/ Treapta profesion ala	Nivelul studiilor	Norma/ post	Observatii
		de conducere	de executie					
0	1	2	3	4	5	6	7	8
1	Manager	conducere		Medic primar/Cadru universitar	gradul II	S	1	
2	Director medical	conducere		Medic primar	gradul II	S	1	
3	Director Financiar-Contabil	conducere		Economist IA	gradul II	S	1	
4	Director îngrijiri	conducere		Asistent medical principal	gradul II	S/SSD/PL	1	
	COMITET DIRECTOR						4	

JUDEȚUL IAȘI
 CONSILIUL JUDEȚEAN IAȘI
 Anexă la Hotărârea
 Nr. 49
 Anul 2015 Luna 03 Zina 27

Nr. crt.	STRUCTURA	Funcția contractuală		Specialitatea	Grad/ Treapta profesională	Nivelul studiilor	Norma/ post	Observatii
		de conducere	de executie					
0	1	2	3	4	5	6	7	8
5	Medic		executie	Pediatrie	Primar	S	1	
6	Medic		executie	Pediatrie	Primar	S	1	
7	Medic		executie	Pediatrie	Specialist	S	1	
8	Medic		executie	Pediatrie	Specialist	S	1	
9	Medic		executie	Pediatrie	Specialist	S	1	
10	Asistent Medical Sef	conducere		Pediatrie	Principal	P L	1	
11	Asistent Medical		executie	Generală	Principal	S	1	
12	Asistent Medical		executie	Generală	Principal	S	1	
13	Asistent Medical		executie	Generală	Debutant	S	1	
14	Asistent Medical		executie	Generală	Principal	P L	1	
15	Asistent Medical		executie	Generală	Principal	P L	1	
16	Asistent Medical		executie	Generală	Principal	P L	1	
17	Asistent Medical		executie	Generală	Principal	P L	1	
18	Asistent Medical		executie	Generală	Principal	P L	1	
19	Asistent Medical		executie	Generală		P L	1	
20	Asistent Medical		executie	Generală		P L	1	
21	Asistent Medical		executie	Generală	Debutant	P L	1	
22	Asistent Medical		executie	Generală	Debutant	P L	1	
23	Asistent Medical		executie	Generală	Debutant	P L	1	
24	Registrator medical		executie		Principal	M	1	
25	Registrator medical		executie			M	1	
26	Infirmiera		executie			G	1	
27	Infirmiera		executie			G	1	
28	Infirmiera		executie			G	1	
29	Infirmiera		executie			G	1	
30	Infirmiera		executie			G	1	
31	Ingrijitoare		executie			G	1	
32	Ingrijitoare		executie			G	1	
33	Ingrijitoare		executie			G	1	
	SECȚIA CLINICĂ PEDIATRIE I						29	

JUDEȚUL IAȘI
 CONSILIUL JUDEȚEAN IAȘI
 Anexă la Registrarea
 Nr. 49
 Anul 2015 Luna 03 Zilă 27

Nr. crt.	STRUCTURA	Funcția contractuală		Specialitatea	Grad/ Treapta profesională	Nivelul studiilor	Norma/ post	Observatii
		de conducere	de executie					
0	1	2	3	4	5	6	7	8
34	Medic Sef sectie Pediatrie I	conducere		Pediatrie	gradul II	S	1	
35	Medic		executie	Pediatrie	Primar	S	1	
36	Medic		executie	Pediatrie	Specialist	S	1	
37	Medic		executie	Pediatrie	Specialist	S	1	
38	Medic		executie	A.T.I.	Specialist	S	1	
39	Asistent Medical coordonator		executie	Generala	Principal	S	1	
40	Asistent Medical		executie	Generala	Principal	S	1	
41	Asistent Medical		executie	Generala	Principal	S	1	
42	Asistent Medical		executie	Generala	Principal	S	1	
43	Asistent Medical		executie	Generala	Principal	S	1	
44	Asistent Medical		executie	Generala	Principal	S	1	
45	Asistent Medical		executie	Pediatrie	Principal	S	1	
46	Asistent Medical		executie	Pediatrie	Principal	S	1	
47	Asistent Medical		executie	Pediatrie	Principal	P L	1	
48	Asistent Medical		executie	Pediatrie	Principal	P L	1	
49	Asistent Medical		executie	Generala	Principal	P L	1	
50	Asistent Medical		executie	Generala	Principal	P L	1	
51	Asistent Medical		executie	Generala	Principal	P L	1	
52	Asistent Medical		executie	Pediatrie	Principal	P L	1	
53	Asistent Medical		executie	Pediatrie	Principal	P L	1	
54	Asistent Medical		executie	Pediatrie	Principal	P L	1	
55	Asistent Medical		executie	Pediatrie	Principal	P L	1	
56	Asistent Medical		executie	Pediatrie	Principal	P L	1	
57	Asistent Medical		executie	Pediatrie	Principal	P L	1	
58	Asistent Medical		executie	Pediatrie	Principal	P L	1	
59	Asistent Medical		executie	Pediatrie	Principal	P L	1	
60	Asistent Medical		executie	Pediatrie	Principal	P L	1	
61	Registrator medical		executie		Principal	M	1	
62	Registrator medical		executie		Principal	M	1	
63	Infirmiera		executie			G	1	
64	Infirmiera		executie			G	1	
65	Infirmiera		executie			G	1	
66	Infirmiera		executie			G	1	
67	Infirmiera		executie			G	1	
68	Infirmiera		executie			G	1	
69	Infirmiera		executie			G	1	
70	Infirmiera		executie			G	1	
71	Infirmiera		executie			G	1	
72	Infirmiera		executie			G	1	
73	Infirmiera		executie			G	1	

JUDEȚUL IAȘI
 CONSILIUL JUDEȚEAN IAȘI
 Aneta Iacob
 Nr. 03
 Zona 84
 Anul 2015
 Luna
 Ziua

Nr. crt.	STRUCTURA	Funcția contractuală		Specialitatea	Grad/ Treapta profesională	Nivelul studiilor	Norma/ post	Observatii
		de conducere	de executie					
0	1	2	3	4	5	6	7	8
74	Ingrijitoare		executie			G	1	
75	Ingrijitoare		executie			G	1	
76	Ingrijitoare		executie			G	1	
	COMPARTIMENT TERAPIE ACUTA						43	

JUDEȚUL IAȘI
 CONSILIUL JUDEȚEAN IAȘI
 Anexă la Hotărârea
 Nr. 49
 Anul 2015 Luna 03 Ziua 27

Nr. crt.	STRUCTURA	Funcția contractuală		Specialitatea	Grad/ Treapta profesională	Nivelul studiilor	Norma/ post	Observatii
		de conducere	de executie					
0	1	2	3	4	5	6	7	8
77	Medic		executie	Pediatrie	Primar	S	1	
78	Medic		executie	Pediatrie	Specialist	S	1	
79	Psiholog		executie	Psihologie	Principal	S	1	
80	Asistent Medical		executie	Generală	Principal	P L	1	
81	Asistent Medical		executie	Generală	Principal	P L	1	
82	Asistent Medical		executie	Generală	Principal	P L	1	
83	Asistent Medical		executie	Generală	Principal	P L	1	
84	Asistent Medical		executie	Generală	Principal	P L	1	
85	Asistent Medical		executie	Generală	Principal	P L	1	
86	Asistent Medical		executie	Generală	Debutant	P L	1	
87	Asistent Medical		executie	Generală	Debutant	P L	1	
88	Asistent Medical		executie	Generală		P L	1	
89	Infirmiera		executie			G	1	
90	Infirmiera		executie			G	1	
91	Infirmiera		executie			G	1	
92	Infirmiera		executie			G	1	
93	Infirmiera		executie			G	1	
94	Ingrijitoare		executie			G	1	
95	Ingrijitoare		executie			G	1	
COMPARTIMENT TOXICOLOGIE							19	

JUDEȚUL IAȘI
 CONSILIUL JUDEȚEAN IAȘI
 Anexă la Higienea
 Nr. 29
 Anul 2015 Luna 03 Ziua 24

Nr. crt.	STRUCTURA	Funcția contractuală		Specialitatea	Grad/ Treapta profesională	Nivelul studiilor	Norma/ post	Observatii
		de conducere	de executie					
0	1	2	3	4	5	6	7	8
96	Medic Sef sectie	conducere		Pediatrie	gradul II	S	1	
97	Medic		executie	Pediatrie	Primar	S	1	
98	Medic		executie	Pediatrie	Primar	S	1	
99	Medic		executie	Pediatrie	Specialist	S	1	
100	Asistent Medical Sef	conducere		Pediatrie	Principal	P L	1	
101	Asistent Medical		executie	Generala	Principal	S	1	
102	Asistent Medical		executie	Generala	Principal	P L	1	
103	Asistent Medical		executie	Pediatrie	Principal	P L	1	
104	Asistent Medical		executie	Pediatrie	Principal	P L	1	
105	Asistent Medical		executie	Pediatrie	Principal	P L	1	
106	Asistent Medical		executie	Pediatrie	Principal	P L	1	
107	Asistent Medical		executie	Pediatrie	Principal	P L	1	
108	Asistent Medical		executie	Pediatrie	Principal	P L	1	
109	Asistent Medical		executie	Generala	Debutant	P L	1	
110	Asistent Medical		executie	Generala	Debutant	P L	1	
111	Asistent Medical		executie	Generala	Debutant	P L	1	
112	Registrator medical		executie		Principal	M	1	
113	Registrator medical		executie			M	1	
114	Infirmiera		executie			G	1	
115	Infirmiera		executie			G	1	
116	Infirmiera		executie			G	1	
117	Infirmiera		executie			G	1	
118	Infirmiera		executie			G	1	
119	Infirmiera		executie			G	1	
120	Ingrijitoare		executie			G	1	
121	Ingrijitoare		executie			G	1	
122	Ingrijitoare		executie			G	1	
	SECȚIA CARDIOLOGIE						27	

JUDEȚUL IAȘI
 CONSILIUL JUDEȚEAN IAȘI
 Anexă la Hotărârea
 Nr. 49
 Anul 2015 Luna 03 Zile 27

Nr. crt.	STRUCTURA	Funcția contractuală		Specialitatea	Grad/ Treapta profesională	Nivelul studiilor	Norma/ post	Observatii
		de conducere	de executie					
0	1	2	3	4	5	6	7	8
123	Medic Sef sectie	conducere		Pediatrie/Gastroenterologie/ Alergologie si imunologie clinica	gradul II	S	1	
124	Medic		executie	Pediatrie	Primar	S	1	
125	Medic		executie	Pediatrie	Primar	S	1	
126	Medic		executie	Pediatrie	Primar	S	1	
127	Medic		executie	Pediatrie	Primar	S	1	
128	Medic		executie	Pneumoftiziologie	Primar	S	1	
129	Medic		executie	Pediatrie	Specialist	S	1	
130	Medic		executie	Pediatrie	Specialist	S	1	
131	Asistent Medical		executie	Pediatrie	Principal	S	1	
132	Asistent Medical		executie	Generala		S	1	
133	Asistent Medical		executie	Generala	Principal	P L	1	
134	Asistent Medical		executie	Generala	Principal	P L	1	
135	Asistent Medical		executie	Generala	Principal	P L	1	
136	Asistent Medical		executie	Generala	Principal	P L	1	
137	Asistent Medical		executie	Generala	Principal	P L	1	
138	Asistent Medical		executie	Generala	Principal	P L	1	
139	Asistent Medical		executie	Generala	Principal	P L	1	
140	Asistent Medical		executie	Pediatrie	Principal	P L	1	
141	Asistent Medical		executie	Pediatrie	Principal	P L	1	
142	Asistent Medical		executie	Pediatrie	Principal	P L	1	
143	Asistent Medical		executie	Pediatrie	Principal	P L	1	
144	Asistent Medical		executie	Pediatrie	Principal	P L	1	
145	Asistent Medical		executie	Pediatrie	Principal	P L	1	
146	Asistent Medical		executie	Pediatrie	Principal	P L	1	
147	Asistent Medical		executie	Pediatrie	Principal	P L	1	
148	Asistent Medical		executie	Pediatrie	Principal	P L	1	
149	Asistent Medical		executie	Pediatrie	Principal	P L	1	
150	Asistent Medical		executie	Generala	Principal	P L	1	
151	Registrator medical		executie		Principal	M	1	
152	Registrator medical		executie			M	1	
153	Infirmiera		executie			G	1	
154	Infirmiera		executie			G	1	
155	Infirmiera		executie			G	1	
156	Infirmiera		executie			G	1	
157	Infirmiera		executie			G	1	
158	Infirmiera		executie			G	1	
159	Infirmiera		executie			G	1	
160	Infirmiera		executie			G	1	
161	Ingrijitoare		executie			G	1	

ANUL 2015 luna 03 ziua 27
 AVESA la Poartă nr. 29
 JUDEȚUL IAȘI
 CONSILIUL JUDEȚEAN IAȘI

Nr. crt.	STRUCTURA	Funcția contractuală		Specialitatea	Grad/ Treapta profesională	Nivelul studiilor	Norma/ post	Observatii
		de conducere	de executie					
0	1	2	3	4	5	6	7	8
162	Ingrijitoare		executie			G	1	
163	Ingrijitoare		executie			G	1	
164	Ingrijitoare		executie			G	1	
165	Ingrijitoare		executie			G	1	
166	Ingrijitoare		executie			G	1	
	SECȚIA CLINICĂ PEDIATRIE II						44	

JUDEȚUL IAȘI
CONSILIUL JUDEȚEAN IAȘI

Anexă la Hotărârea
Nr. 48

Anul 2015 Luna 03 Ziua 27

Nr. crt.	STRUCTURA	Funcția contractuală		Specialitatea	Grad/ Treapta profesională	Nivelul studiilor	Norma/ post	Observatii
		de conducere	de executie					
0	1	2	3	4	5	6	7	8
167	Medic		executie	Pediatrie/Alergol. si imunologie cl.	Primar	S	1	
168	Medic		executie	Pediatrie	Specialist	S	1	
169	Asistent Medical Sef	conducere		Generala	Principal	S	1	
170	Asistent Medical		executie	Generala	Principal	S	1	
171	Asistent Medical		executie	Generala	Principal	S	1	
172	Asistent Medical		executie	Generala	Principal	P L	1	
173	Asistent Medical		executie	Pediatrie	Principal	P L	1	
174	Asistent Medical		executie	Generala	Debutant	P L	1	
175	Asistent Medical		executie	Generala	Debutant	P L	1	
176	Asistent Medical		executie	Generala	Debutant	P L	1	
177	Sora medicala		executie	Pediatrie	Principal	M	1	
178	Registrator medical		executie		Principal	M	1	
179	Infirmiera		executie			G	1	
180	Infirmiera		executie			G	1	
181	Infirmiera		executie			G	1	
182	Infirmiera		executie			G	1	
183	Infirmiera		executie			G	1	
184	Ingrijitoare		executie			G	1	
185	Ingrijitoare		executie			G	1	
COMPARTIMENT ALERGOLOGIE ȘI IMUNOLOGIE CLINICĂ							19	

JUDEȚUL IAȘI
CONSILIUL JUDEȚEAN IAȘI

Anexă la Hotărârea
Nr. 4

Anul 2015 Luna 03 Zile 24

Nr. crt.	STRUCTURA	Funcția contractuală		Specialitatea	Grad/ Treapta profesională	Nivelul studiilor	Norma/ post	Observatii
		de conducere	de executie					
0	1	2	3	4	5	6	7	8
186	Medic Sef sectie	conducere		Pediatrie/Gastroenterologie	gradul II	S	1	
187	Medic		executie	Pediatrie	Primar	S	1	
188	Medic		executie	Pediatrie	Primar	S	1	
189	Medic		executie	Pediatrie	Primar	S	1	
190	Medic		executie	Pediatrie	Specialist	S	1	
191	Medic		executie	Pediatrie	Specialist	S	1	
192	Asistent Medical Sef	conducere		Generala	Principal	S	1	
193	Asistent Medical		executie	Pediatrie	Principal	S	1	
194	Asistent Medical		executie	Pediatrie	Principal	S	1	
195	Asistent Medical		executie	Generala	Principal	P L	1	
196	Asistent Medical		executie	Generala	Principal	P L	1	
197	Asistent Medical		executie	Generala	Principal	P L	1	
198	Asistent Medical		executie	Generala	Principal	P L	1	
199	Asistent Medical		executie	Pediatrie	Principal	P L	1	
200	Asistent Medical		executie	Pediatrie	Principal	P L	1	
201	Asistent Medical		executie	Pediatrie	Principal	P L	1	
202	Asistent Medical		executie	Pediatrie	Principal	P L	1	
203	Asistent Medical		executie	Pediatrie	Principal	P L	1	
204	Asistent Medical		executie	Pediatrie	Principal	P L	1	
205	Asistent Medical		executie	Pediatrie	Principal	P L	1	
206	Asistent Medical		executie	Pediatrie	Principal	P L	1	
207	Asistent Medical		executie	Generala	Principal	P L	1	
208	Registrator medical		executie		Principal	M	1	
209	Registrator medical		executie		Principal	M	1	
210	Infirmiera		executie			G	1	
211	Infirmiera		executie			G	1	
212	Infirmiera		executie			G	1	
213	Infirmiera		executie			G	1	
214	Infirmiera		executie			G	1	
215	Infirmiera		executie		Debutant	G	1	
216	Infirmiera		executie		Debutant	G	1	
217	Ingrijitoare		executie			G	1	
218	Ingrijitoare		executie			G	1	
219	Ingrijitoare		executie			G	1	
220	Ingrijitoare		executie			G	1	
	SECȚIA CLINICĂ PEDIATRIE III						35	
221	Medic		executie	Pediatrie	Specialist	S	1	
222	Asistent Medical		executie	Generala	Debutant	P L	1	
	CABINET DIABET						2	

JUDEȚUL IASI
 CONSILIUL JUDEȚEAN IASI
 Anexa la Hotărârea
 Nr. 49
 din 2015
 luna 03 Zim
 2015

Nr. crt.	STRUCTURA	Funcția contractuală		Specialitatea	Grad/ Treapta profesională	Nivelul studiilor	Norma/ post	Observatii	
		de conducere	de executie						
0	1	2	3	4	5	6	7	8	
223	Medic Sef sectie	conducere		Neurologie pediatria /Pediatrie	gradul II	S	1		
224	Medic		executie	Neurologie pediatria	Primar	S	1		
225	Medic		executie	Neurologie pediatria	Primar	S	1		
226	Medic		executie	Neurologie pediatria	Specialist	S	1		
227	Asistent Medical Sef	conducere		Generala	Principal	S	1		
228	Asistent Medical		executie	Generala	Principal	P L	1		
229	Asistent Medical		executie	Generala	Principal	P L	1		
230	Asistent Medical		executie	Generala	Principal	P L	1		
231	Asistent Medical		executie	Pediatrie	Principal	P L	1		
232	Asistent Medical		executie	Pediatrie	Principal	P L	1		
233	Asistent Medical		executie	Pediatrie	Principal	P L	1		
234	Asistent Medical		executie	Pediatrie	Principal	P L	1		
235	Asistent Medical		executie	Generala	Principal	P L	1		
236	Asistent Medical		executie	Generala	Debutant	P L	1		
237	Asistent Medical		executie	Generala	Debutant	P L	1		
238	Registrator medical		executie		Principal	M	1		
239	Registrator medical		executie		Debutant	M	1		
240	Infirmiera		executie			G	1		
241	Infirmiera		executie			G	1		
242	Infirmiera		executie			G	1		
243	Infirmiera		executie			G	1		
244	Infirmiera		executie			G	1		
245	Infirmiera		executie			G	1		
246	Infirmiera		executie			G	1		
247	Infirmiera		executie			G	1		
248	Infirmiera		executie			G	1		
249	Infirmiera		executie			G	1		
250	Infirmiera		executie			G	1		
251	Infirmiera		executie			G	1		
252	Ingrijitoare		executie			G	1		
253	Ingrijitoare		executie			G	1		
254	Ingrijitoare		executie			G	1		
255	Ingrijitoare		executie			G	1		
SECȚIA CLINICĂ NEUROLOGIE PEDIATRICA							33		

Județul Iași
 Consiliul Județean Iași
 Aneta la Hoșdărea
 Nr. 49
 Anul 2015
 Luna 03
 Ziua 27

Nr. crt.	STRUCTURA	Funcția contractuală		Specialitatea	Grad/ Treapta profesională	Nivelul studiilor	Norma/ post	Observatii
		de conducere	de executie					
0	1	2	3	4	5	6	7	8
256	Medic Sef sectie	conducere		Pediatrie	gradul II	S	1	
257	Medic		executie	Pediatrie	Primar	S	1	
258	Medic		executie	Pediatrie	Primar	S	1	
259	Medic		executie	Pediatrie	Specialist	S	1	
260	Asistent Medical Sef	conducere		Generala	Principal	P L	1	
261	Asistent Medical		executie	Generala	Principal	S	1	
262	Asistent Medical		executie	Generala	Principal	P L	1	
263	Asistent Medical		executie	Pediatrie	Principal	P L	1	
264	Asistent Medical		executie	Pediatrie	Principal	P L	1	
265	Asistent Medical		executie	Pediatrie	Principal	P L	1	
266	Asistent Medical		executie	Generala	Principal	P L	1	
267	Asistent Medical		executie	Generala	Principal	P L	1	
268	Asistent Medical		executie	Generala		P L	1	
269	Asistent Medical		executie	Generala	Debutant	P L	1	
270	Asistent Medical		executie	Generala	Debutant	P L	1	
271	Asistent Medical		executie	Generala	Debutant	P L	1	
272	Registrator medical		executie		Principal	M	1	
273	Registrator medical		executie			M	1	
274	Infirmiera		executie			G	1	
275	Infirmiera		executie			G	1	
276	Infirmiera		executie			G	1	
277	Infirmiera		executie			G	1	
278	Infirmiera		executie			G	1	
279	Infirmiera		executie			G	1	
280	Ingrijitoare		executie			G	1	
281	Ingrijitoare		executie			G	1	
	SECȚIA CLINICĂ PEDIATRIE IV						26	

JUDEȚUL IAȘI
 CONSILIUL JUDEȚEAN IAȘI
 Anexa la Regulația
 Nr. 49
 Anul 2015 Luna 03 Ziua 27

Nr. crt.	STRUCTURA	Funcția contractuală		Specialitatea	Grad/ Treapta profesională	Nivelul studiilor	Norma/ post	Observatii
		de conducere	de executie					
0	1	2	3	4	5	6	7	8
282	Medic Sef sectie	conducere		Pediatrie/Nefrologie	gradul II	S	1	
283	Medic		executie	Pediatrie	Primar	S	1	
284	Medic		executie	Pediatrie	Primar	S	1	
285	Medic		executie	Pediatrie	Specialist	S	1	
286	Asistent Medical Sef	conducere		Generala	Principal	P L	1	
287	Asistent Medical		executie	Pediatrie	Principal	S	1	
288	Asistent Medical		executie	Pediatrie	Principal	P L	1	
289	Asistent Medical		executie	Pediatrie	Principal	P L	1	
290	Asistent Medical		executie	Generala	Principal	P L	1	
291	Asistent Medical		executie	Generala	Principal	P L	1	
292	Asistent Medical		executie	Generala		P L	1	
293	Asistent Medical		executie	Generala		P L	1	
294	Asistent Medical		executie	Generala		P L	1	
295	Asistent Medical		executie	Generala	Debutant	P L	1	
296	Registrator medical		executie		Principal	M	1	
297	Registrator medical		executie		Debutant	M	1	
298	Infirmiera		executie			G	1	
299	Infirmiera		executie			G	1	
300	Infirmiera		executie			G	1	
301	Infirmiera		executie			G	1	
302	Infirmiera		executie			G	1	
303	Infirmiera		executie			G	1	
304	Ingrijitoare		executie			G	1	
305	Ingrijitoare		executie			G	1	
	SECȚIA NEFROLOGIE						24	

JUDEȚUL IAȘI
CONSILIUL JUDEȚEAN IAȘI
 Anexă la Hotărârea
 Nr. *89*
 Anul *2015* Luna *03* Zina *22*

Nr. crt.	STRUCTURA	Funcția contractuală		Specialitatea	Grad/ Treapta profesională	Nivelul studiilor	Norma/ post	Observatii
		de conducere	de executie					
0	1	2	3	4	5	6	7	8
306	Medic		executie	Pediatrie	Primar	S	1	
307	Medic		executie	Pediatrie	Specialist	S	1	
308	Medic		executie	Pediatrie	Specialist	S	1	
309	Psiholog		executie	Psihologie	Practicant	S	1	
310	Asistent Medical		executie	Generală		S	1	
311	Asistent Medical -coordonator		executie	Pediatrie	Principal	P L	1	
312	Asistent Medical		executie	Generală		SSD	1	
313	Asistent Medical		executie	Generală	Principal	P L	1	
314	Asistent Medical		executie	Generală	Principal	P L	1	
315	Asistent Medical		executie	Generală	Principal	P L	1	
316	Asistent Medical		executie	Generală	Principal	P L	1	
317	Asistent Medical		executie	Pediatrie	Principal	P L	1	
318	Asistent Medical		executie	Pediatrie	Principal	P L	1	
319	Asistent Medical		executie	Pediatrie	Principal	P L	1	
320	Asistent Medical		executie	Pediatrie	Principal	P L	1	
321	Asistent Medical		executie	Generală	Debutant	P L	1	
322	Asistent Medical		executie	Generală	Debutant	P L	1	
323	Sora medicală		executie	Generală	Principal	M	1	
324	Sora medicală		executie	Pediatrie	Principal	M	1	
325	Registrator medical		executie		Principal	M	1	
326	Infirmiera		executie			G	1	
327	Infirmiera		executie			G	1	
328	Infirmiera		executie			G	1	
329	Infirmiera		executie			G	1	
330	Infirmiera		executie			G	1	
331	Infirmiera		executie			G	1	
332	Ingrijitoare		executie			G	1	
	STAȚIA DE HEMODIALIZĂ						27	

JUDEȚUL IASI
 CONSILIUL JUDEȚEAN IASI
 Anexă la Hotărârea
 Nr. 79
 din 20 Iunie 2015
 Nr. 03 Ziar 24

Nr. crt.	STRUCTURA	Funcția contractuală		Specialitatea	Grad/ Treapta profesională	Nivelul studiilor	Norma/ post	Observatii
		de conducere	de executie					
0	1	2	3	4	5	6	7	8
333	Medic Sef sectie	conducere		Pediatrie	gradul II	S	1	
334	Medic		executie	Pediatrie	Primar	S	1	
335	Medic		executie	Pediatrie	Primar	S	1	
336	Medic		executie	Hematologie	Primar	S	1	
337	Medic		executie	Pediatrie	Specialist	S	1	
338	Medic		executie	Pediatrie	Specialist	S	1	
339	Psiholog		executie	Psihologie	Stagiar	S	1	
340	Asistent Medical Sef	conducere		Pediatrie	Principal	P L	1	
341	Asistent Medical		executie	Generala	Principal	P L	1	
342	Asistent Medical		executie	Generala	Principal	P L	1	
343	Asistent Medical		executie	Generala	Principal	P L	1	
344	Asistent Medical		executie	Generala	Principal	P L	1	
345	Asistent Medical		executie	Generala	Principal	P L	1	
346	Asistent Medical		executie	Generala	Principal	P L	1	
347	Asistent Medical		executie	Pediatrie	Principal	P L	1	
348	Asistent Medical		executie	Pediatrie	Principal	P L	1	
349	Asistent Medical		executie	Pediatrie	Principal	P L	1	
350	Asistent Medical		executie	Pediatrie	Principal	P L	1	
351	Asistent Medical		executie	Pediatrie	Principal	P L	1	
352	Asistent Medical		executie	Generala	Principal	P L	1	
353	Asistent Medical		executie	Generala		P L	1	
354	Asistent Medical		executie	Generala	Debutant	P L	1	
355	Asistent Medical		executie	Generala	Debutant	P L	1	
356	Registrator medical		executie		Principal	M	1	
357	Registrator medical		executie		Principal	M	1	
358	Infirmiera		executie			G	1	
359	Infirmiera		executie			G	1	
360	Infirmiera		executie			G	1	
361	Infirmiera		executie			G	1	
362	Infirmiera		executie			G	1	
363	Infirmiera		executie			G	1	
364	Infirmiera		executie			G	1	
365	Ingrijitoare		executie			G	1	
366	Ingrijitoare		executie			G	1	
367	Ingrijitoare		executie			G	1	
	SECȚIA CLINICĂ ONCOLOGIE MEDICALĂ						35	
368	Medic		executie	Pediatrie	Specialist	S	1	
369	Asistent Medical		executie	Generala	Debutant	P L	1	
	CABINET ONCOLOGIE MEDICALĂ						2	

JUDEȚUL IAȘI
 CONSILIUL DE ÎNFRÂNGĂȘI
 Anexa la Hotărârea
 Nr. 49
 din 2015
 Luna 03
 Ziua 27

Nr. crt.	STRUCTURA	Funcția contractuală		Specialitatea	Grad/ Treapta profesională	Nivelul studiilor	Norma/ post	Observatii
		de conducere	de executie					
0	1	2	3	4	5	6	7	8
370	Medic		executie	Pediatrie	Specialist	S	1	
371	Asistent Medical		executie	Generală	Principal	P L	1	
372	Asistent Medical		executie	Generală	Principal	P L	1	
373	Asistent Medical		executie	Generală	Principal	P L	1	
374	Infirmiera		executie		Debutant	G	1	
375	Infirmiera		executie		Debutant	G	1	
376	Infirmiera		executie		Debutant	G	1	
377	Infirmiera		executie		Debutant	G	1	
378	Infirmiera		executie		Debutant	G	1	
379	Ingrijitoare		executie			G	1	
	COMPARTIMENT INGRIJIRI PALIATIVE						10	

Județul Iași
Consiliul Județean Iași

Anexă la Hotărârea
Nr. 49

Anul 2015 Luna 03 Ziua 27

Nr. crt.	STRUCTURA	Funcția contractuală		Specialitatea	Grad/ Treapta profesională	Nivelul studiilor	Norma/ post	Observatii
		de conducere	de executie					
0	1	2	3	4	5	6	7	8
380	Medic Sef sectie	conducere		Pediatrie	gradul II	S	1	
381	Medic		executie	Pediatrie	Primar	S	1	
382	Medic		executie	Pediatrie	Primar	S	1	
383	Medic		executie	Pediatrie	Primar	S	1	
384	Medic		executie	Pediatrie	Specialist	S	1	
385	Asistent Medical Sef	conducere		Generala	Principal	P L	1	
386	Asistent Medical		executie	Generala	Principal	P L	1	
387	Asistent Medical		executie	Generala	Principal	P L	1	
388	Asistent Medical		executie	Generala	Principal	P L	1	
389	Asistent Medical		executie	Pediatrie	Principal	P L	1	
390	Asistent Medical		executie	Pediatrie	Principal	P L	1	
391	Asistent Medical		executie	Pediatrie	Principal	P L	1	
392	Asistent Medical		executie	Pediatrie	Principal	P L	1	
393	Asistent Medical		executie	Generala	Principal	P L	1	
394	Asistent Medical		executie	Generala	Debutant	P L	1	
395	Registrator medical		executie		Principal	M	1	
396	Registrator medical		executie		Principal	M	1	
397	Infirmiera		executie			G	1	
398	Infirmiera		executie			G	1	
399	Infirmiera		executie			G	1	
400	Infirmiera		executie			G	1	
401	Infirmiera		executie			G	1	
402	Ingrijitoare		executie			G	1	
403	Ingrijitoare		executie			G	1	
404	Ingrijitoare		executie			G	1	
	SECȚIA CLINICĂ PEDIATRIE V						25	

Județul Iași
CONSILIUL JUDEȚĂNIASĂ
Anexă la Hotărârea
Nr. 49
Anul 2015 Luna 03 Zile 27

Nr. crt.	STRUCTURA	Funcția contractuală		Specialitatea	Grad/ Treapta profesională	Nivelul studiilor	Norma/ post	Observatii
		de conducere	de executie					
0	1	2	3	4	5	6	7	8
405	Medic Sef sectie	conducere		Pediatrie	gradul II	S	1	
406	Medic		executie	Pediatrie	Primar	S	1	
407	Medic		executie	Pediatrie	Primar	S	1	
408	Medic		executie	Pediatrie	Specialist	S	1	
409	Medic		executie	Pediatrie	Specialist	S	1	
410	Medic		executie	Pediatrie	Specialist	S	1	
411	Asistent Medical Sef	conducere		Generala	Principal	P L	1	
412	Asistent Medical		executie	Pediatrie	Principal	S	1	
413	Asistent Medical		executie	Generala	Principal	P L	1	
414	Asistent Medical		executie	Generala	Principal	P L	1	
415	Asistent Medical		executie	Generala	Principal	P L	1	
416	Asistent Medical		executie	Generala	Principal	P L	1	
417	Asistent Medical		executie	Generala	Principal	P L	1	
418	Asistent Medical		executie	Generala	Principal	P L	1	
419	Asistent Medical		executie	Generala	Principal	P L	1	
420	Asistent Medical		executie	Generala	Principal	P L	1	
421	Asistent Medical		executie	Generala	Principal	P L	1	
422	Asistent Medical		executie	Generala	Principal	P L	1	
423	Asistent Medical		executie	Generala	Principal	P L	1	
424	Asistent Medical		executie	Generala	Principal	P L	1	
425	Asistent Medical		executie	Pediatrie	Principal	P L	1	
426	Asistent Medical		executie	Pediatrie	Principal	P L	1	
427	Asistent Medical		executie	Pediatrie	Principal	P L	1	
428	Asistent Medical		executie	Generala	Principal	P L	1	
429	Registrator medical		executie		Principal	M	1	
430	Registrator medical		executie		Debutant	M	1	
431	Infirmiera		executie			G	1	
432	Infirmiera		executie			G	1	
433	Infirmiera		executie			G	1	
434	Infirmiera		executie			G	1	
435	Infirmiera		executie			G	1	
436	Infirmiera		executie			G	1	
437	Infirmiera		executie			G	1	
438	Ingrijitoare		executie			G	1	
439	Ingrijitoare		executie			G	1	
440	Ingrijitoare		executie			G	1	
	SECȚIA CLINICĂ GASTROENTEROLOGIE						36	

JUDEȚUL IAȘI
 CONSILIUL JUDEȚEAN IAȘI
 Anexa la Hotărârea
 Nr. 29
 din 2015
 03
 Zile 27

Nr. crt.	STRUCTURA	Funcția contractuală		Specialitatea	Grad/ Treapta profesională	Nivelul studiilor	Norma/ post	Observatii
		de conducere	de executie					
0	1	2	3	4	5	6	7	8
441	Medic		executie	Pediatrie/Gastroenterologie	Primar	S	1	
442	Asistent Medical		executie	Generală	Principal	S	1	
443	Asistent Medical		executie	Generală	Principal	S	1	
444	Asistent Medical		executie	Generală	Principal	S	1	
445	Asistent Medical		executie	Generală	Principal	P L	1	
446	Asistent Medical		executie	Generală	Principal	P L	1	
	COMPARTIMENT ENDOSCOPIE DIGESTIVA						6	

Județul IASI
CONSILIUL JUDEȚEAN IASI

Anexa la Hotărârea
Nr. 49

Anul 2015 Luna 03 Zile 27

Nr. crt.	STRUCTURA	Funcția contractuală		Specialitatea	Grad/ Treapta profesională	Nivelul studiilor	Norma/ post	Observatii
		de conducere	de executie					
0	1	2	3	4	5	6	7	8
447	Medic Sef sectie	conducere		A.T.I.	gradul II	S	1	
448	Medic		executie	A.T.I.	Primar	S	1	
449	Medic		executie	A.T.I.	Primar	S	1	
450	Medic		executie	A.T.I.	Primar	S	1	
451	Medic		executie	A.T.I.	Primar	S	1	
452	Medic		executie	A.T.I.	Specialist	S	1	
453	Medic		executie	A.T.I.	Specialist	S	1	
454	Medic		executie	A.T.I.	Specialist	S	1	
455	Medic		executie	A.T.I.	Specialist	S	1	
456	Medic rezident		executie	A.T.I.	III	S	1	
457	Psiholog		executie	Psihologie	Principal	S	1	
458	Bioinginer medical		executie	Bioinginerie medicala	Specialist	S	1	
459	Fiziokinetoterapeut		executie	Fiziokinetoterapie	Principal	S	1	
460	Fiziokinetoterapeut		executie	Fiziokinetoterapie		S	1	
461	Asistent Medical Sef	conducere		Pediatric	Principal	S	1	
462	Asistent Medical		executie	Generala	Principal	S	1	
463	Asistent Medical		executie	Generala	Principal	S	1	
464	Asistent Medical		executie	Generala	Principal	S	1	
465	Asistent Medical		executie	Generala	Principal	S	1	
466	Asistent Medical		executie	Generala	Principal	S	1	
467	Asistent Medical		executie	Generala	Principal	S	1	
468	Asistent Medical		executie	Generala	Principal	S	1	
469	Asistent Medical		executie	Generala	Principal	S	1	
470	Asistent Medical		executie	Generala	Principal	S	1	
471	Asistent Medical		executie	Generala	Principal	S	1	
472	Asistent Medical		executie	Generala	Principal	S	1	
473	Asistent Medical		executie	Pediatric	Principal	S	1	
474	Asistent Medical		executie	Pediatric	Principal	S	1	
475	Asistent Medical		executie	Pediatric	Principal	S	1	
476	Asistent Medical		executie	Pediatric	Principal	S	1	
477	Asistent Medical		executie	Pediatric	Principal	S	1	
478	Asistent Medical		executie	Pediatric	Principal	S	1	
479	Asistent Medical		executie	Pediatric	Principal	S	1	
480	Asistent Medical		executie	Pediatric	Principal	S	1	
481	Asistent Medical		executie	Pediatric	Principal	S	1	
482	Asistent Medical		executie	Generala	Principal	S	1	
483	Asistent Medical		executie	Generala	Principal	S	1	
484	Asistent Medical		executie	Generala	Principal	S	1	
485	Asistent Medical		executie	Generala	Principal	S	1	
486	Asistent Medical		executie	Generala	Principal	S	1	

Județul Iași
 Consiliul Județean Iași
 Direcția de Resurse Umane
 Nr. 03
 Zilnic
 2015
 luna
 27

Nr. crt.	STRUCTURA	Funcția contractuală		Specialitatea	Grad/ Treapta profesională	Nivelul studiilor	Norma/ post	Observatii
		de conducere	de executie					
0	1	2	3	4	5	6	7	8
487	Asistent Medical		executie	Generala		S	1	
488	Asistent Medical		executie	Generala	Debutant	S	1	
489	Asistent Medical		executie	Generala	Principal	P L	1	
490	Asistent Medical		executie	Generala	Principal	P L	1	
491	Asistent Medical		executie	Generala	Principal	P L	1	
492	Asistent Medical		executie	Generala	Principal	P L	1	
493	Asistent Medical		executie	Pediatrie	Principal	P L	1	
494	Asistent Medical		executie	Pediatrie	Principal	P L	1	
495	Asistent Medical		executie	Pediatrie	Principal	P L	1	
496	Asistent Medical		executie	Pediatrie	Principal	P L	1	
497	Asistent Medical		executie	Pediatrie	Principal	P L	1	
498	Asistent Medical		executie	Pediatrie	Principal	P L	1	
499	Asistent Medical		executie	Pediatrie	Principal	P L	1	
500	Asistent Medical		executie	Pediatrie	Principal	P L	1	
501	Asistent Medical		executie	Pediatrie	Principal	P L	1	
502	Asistent Medical		executie	Pediatrie	Principal	P L	1	
503	Asistent Medical		executie	Pediatrie	Principal	P L	1	
504	Asistent Medical		executie	Pediatrie	Principal	P L	1	
505	Asistent Medical		executie	Pediatrie	Principal	P L	1	
506	Asistent Medical		executie	Generala	Principal	P L	1	
507	Asistent Medical		executie	Generala	Principal	P L	1	
508	Asistent Medical		executie	Generala	Principal	P L	1	
509	Asistent Medical		executie	Generala	Principal	P L	1	
510	Asistent Medical		executie	Generala	Principal	P L	1	
511	Asistent Medical		executie	Generala	Principal	P L	1	
512	Asistent Medical		executie	Generala		P L	1	
513	Asistent Medical		executie	Generala		P L	1	
514	Asistent Medical		executie	Generala		P L	1	
515	Asistent Medical		executie	Generala		P L	1	
516	Asistent Medical		executie	Generala	Debutant	P L	1	
517	Registrator medical		executie		Principal	M	1	
518	Registrator medical		executie		Principal	M	1	
519	Infirmiera		executie			G	1	
520	Infirmiera		executie			G	1	
521	Infirmiera		executie			G	1	
522	Infirmiera		executie			G	1	
523	Infirmiera		executie			G	1	
524	Infirmiera		executie			G	1	
525	Infirmiera		executie			G	1	
526	Infirmiera		executie			G	1	

ANUL 2015
 Luna 10
 Ob. Zidua
 Anexa la Hotarirea
 Nr. 1/9
 CONSILIULUI DE PASTORAL
 JUDEȚUL IASI

Nr. crt.	STRUCTURA	Funcția contractuală		Specialitatea	Grad/ Treapta profesională	Nivelul studiilor	Norma/ post	Observatii
		de conducere	de executie					
0	1	2	3	4	5	6	7	8
527	Infirmiera		executie			G	1	
528	Infirmiera		executie			G	1	
529	Infirmiera		executie			G	1	
530	Infirmiera		executie			G	1	
531	Infirmiera		executie			G	1	
532	Infirmiera		executie			G	1	
533	Infirmiera		executie			G	1	
534	Infirmiera		executie			G	1	
535	Infirmiera		executie			G	1	
536	Infirmiera		executie			G	1	
537	Infirmiera		executie			G	1	
538	Infirmiera		executie			G	1	
539	Infirmiera		executie			G	1	
540	Infirmiera		executie			G	1	
541	Infirmiera		executie			G	1	
542	Infirmiera		executie		Debutant	G	1	
543	Infirmiera		executie		Debutant	G	1	
544	Infirmiera		executie		Debutant	G	1	
545	Infirmiera		executie		Debutant	G	1	
546	Ingrijitoare		executie			G	1	
547	Ingrijitoare		executie			G	1	
548	Ingrijitoare		executie			G	1	
549	Ingrijitoare		executie			G	1	
550	Ingrijitoare		executie			G	1	
551	Ingrijitoare		executie			G	1	
552	Brancardier		executie			G	1	
553	Brancardier		executie			G	1	
554	Brancardier		executie			G	1	
555	Brancardier		executie			G	1	
556	Brancardier		executie			G	1	
557	Brancardier		executie			G	1	
558	Brancardier		executie			G	1	
	SECȚIA CLINICĂ A.T.I.						112	

JUDEȚUL IAȘI
 CONSILIUL JUDEȚEAN IAȘI
 Anexă la Hotărârea
 Nr. **49**
 Anul **2015**
 Luna **03** Zile **27**

Nr. crt.	STRUCTURA	Funcția contractuală		Specialitatea	Grad/ Treapta profesională	Nivelul studiilor	Norma/ post	Observatii
		de conducere	de executie					
0	1	2	3	4	5	6	7	8
559	Asistent Medical -Coordonator		executie	Generală	Principal	S	1	
560	Asistent Medical		executie	Generală	Principal	S	1	
561	Asistent Medical		executie	Pediatrie	Principal	S	1	
562	Asistent Medical		executie	Pediatrie	Principal	S	1	
563	Asistent Medical		executie	Pediatrie	Principal	S	1	
564	Asistent Medical		executie	Pediatrie	Principal	S	1	
565	Asistent Medical		executie	Pediatrie	Principal	P L	1	
566	Asistent Medical		executie	Pediatrie	Principal	P L	1	
567	Asistent Medical		executie	Pediatrie	Principal	P L	1	
568	Ingrijitoare		executie			G	1	
	PUNCT TRANSFUZII						10	

Județul Iași
Consiliul Județean Iași

Anexă la Hotărârea
Nr. 4

Anul 2015 Luna 03 Zile 27

Nr. crt.	STRUCTURA	Funcția contractuală		Specialitatea	Grad/ Treapta profesională	Nivelul studiilor	Norma/ post	Observatii
		de conducere	de executie					
0	1	2	3	4	5	6	7	8
569	Medic Sef sectie	conducere		Chirurgie si ortopedie pediatria	gradul II	S	1	
570	Medic		executie	Chirurgie si ortopedie pediatria	Primar	S	1	
571	Medic		executie	Chirurgie-pediatria	Primar	S	1	
572	Medic		executie	Ortopedie si traumatologie pediatria	Primar	S	1	
573	Medic		executie	Ortopedie-pediatria	Primar	S	1	
574	Medic		executie	Ortopedie-pediatria	Primar	S	1	
575	Medic		executie	Ortopedie-pediatria	Specialist	S	1	
576	Asistent Medical Sef	conducere		Pediatrica	Principal	P L	1	
577	Asistent Medical		executie	Generala	Principal	S	1	
578	Asistent Medical		executie	Generala	Principal	S	1	
579	Asistent Medical		executie	Generala	Principal	S	1	
580	Asistent Medical		executie	Generala	Principal	P L	1	
581	Asistent Medical		executie	Generala	Principal	P L	1	
582	Asistent Medical		executie	Generala	Principal	P L	1	
583	Asistent Medical		executie	Generala	Principal	P L	1	
584	Asistent Medical		executie	Generala	Principal	P L	1	
585	Asistent Medical		executie	Generala	Principal	P L	1	
586	Asistent Medical		executie	Generala	Principal	P L	1	
587	Asistent Medical		executie	Generala	Principal	P L	1	
588	Asistent Medical		executie	Generala	Principal	P L	1	
589	Asistent Medical		executie	Generala	Principal	P L	1	
590	Asistent Medical		executie	Pediatrica	Principal	P L	1	
591	Asistent Medical		executie	Pediatrica	Principal	P L	1	
592	Asistent Medical		executie	Pediatrica	Principal	P L	1	
593	Asistent Medical		executie	Generala	Principal	P L	1	
594	Registrator medical		executie			M	1	
595	Registrator medical		executie		Debutant	M	1	
596	Infirmiera		executie			G	1	
597	Infirmiera		executie			G	1	
598	Infirmiera		executie			G	1	
599	Infirmiera		executie			G	1	
600	Infirmiera		executie			G	1	
601	Infirmiera		executie			G	1	
602	Infirmiera		executie			G	1	
603	Ingrijitoare		executie			G	1	
604	Ingrijitoare		executie			G	1	
605	Ingrijitoare		executie			G	1	
606	Ingrijitoare		executie			G	1	
607	Brancardier		executie			G	1	
608	Brancardier		executie			G	1	

ANUL 2015
 LUNA 08
 ZIUA 27
 JUDEȚUL IASI
 CONSILIUL JUDEȚEAN IASI
 Direcția de
 Asistență Medicală

Nr. crt.	STRUCTURA	Funcția contractuală		Specialitatea	Grad/ Treapta profesională	Nivelul studiilor	Norma/ post	Observatii
		de conducere	de executie					
0	1	2	3	4	5	6	7	8
609	Brancardier		executie			G	1	
610	Brancardier		executie			G	1	
	SECȚIA CLINICĂ ORTOPEDIE PEDIATRICĂ						42	

JUDEȚUL IAȘI
CONSILIUL JUDEȚEAN IAȘI

Anexă la Hotărârea
Nr. 49

Anul 2015 Luna 03 Zile 27

Nr. crt.	STRUCTURA	Funcția contractuală		Specialitatea	Grad/ Treapta profesională	Nivelul studiilor	Norma/ post	Observatii
		de conducere	de executie					
0	1	2	3	4	5	6	7	8
611	Medic Sef sectie	conducere		Chirurgie si ortopedie pediatrica	gradul II	S	1	
612	Medic		executie	Chirurgie-pediatrica	Primar	S	1	
613	Medic		executie	Chirurgie-pediatrica	Primar	S	1	
614	Medic		executie	Chirurgie-pediatrica	Specialist	S	1	
615	Asistent Medical Sef	conducere		Pediatrie	Principal	S	1	
616	Asistent Medical		executie	Generala	Principal	S	1	
617	Asistent Medical		executie	Generala	Principal	S	1	
618	Asistent Medical		executie	Generala	Principal	P L	1	
619	Asistent Medical		executie	Generala	Principal	P L	1	
620	Asistent Medical		executie	Generala	Principal	P L	1	
621	Asistent Medical		executie	Generala	Principal	P L	1	
622	Asistent Medical		executie	Generala	Principal	P L	1	
623	Asistent Medical		executie	Generala	Principal	P L	1	
624	Registrator medical		executie		Principal	M	1	
625	Registrator medical		executie			M	1	
626	Infirmiera		executie			G	1	
627	Infirmiera		executie			G	1	
628	Infirmiera		executie			G	1	
629	Ingrijitoare		executie			G	1	
630	Ingrijitoare		executie			G	1	
631	Ingrijitoare		executie			G	1	
632	Brancardier		executie			G	1	
633	Brancardier		executie			G	1	
634	Brancardier		executie			G	1	
635	Brancardier		executie			G	1	
	SECȚIA CLINICĂ CHIRURGIE PEDIATRICA I						25	

Județul Iași
CONSILIUL JUDEȚEAN IAȘI
Anexă la Hotărârea
Nr. 19/2015
Anul 2015 Luna 03 Zila 27

Nr. crt.	STRUCTURA	Funcția contractuală		Specialitatea	Grad/ Treapta profesională	Nivelul studiilor	Norma/ post	Observatii
		de conducere	de executie					
0	1	2	3	4	5	6	7	8
636	Medic		executie	Chirurgie-pediatria	Primar	S	1	
637	Medic		executie	Chirurgie-pediatria	Primar	S	1	
638	Asistent Medical		executie	Generală	Principal	P L	1	
639	Asistent Medical		executie	Generală	Principal	P L	1	
640	Asistent Medical		executie	Generală	Principal	P L	1	
641	Asistent Medical		executie	Generală	Principal	P L	1	
642	Asistent Medical		executie	Generală	Principal	P L	1	
643	Asistent Medical		executie	Generală	Principal	P L	1	
644	Asistent Medical		executie	Generală	Principal	P L	1	
645	Asistent Medical		executie	Generală	Principal	P L	1	
646	Asistent Medical		executie	Generală	Principal	P L	1	
647	Asistent Medical		executie	Generală	Principal	P L	1	
648	Asistent Medical		executie	Pediatrie	Principal	P L	1	
649	Asistent Medical		executie	Pediatrie	Principal	P L	1	
650	Asistent Medical		executie	Pediatrie	Principal	P L	1	
651	Infirmiera		executie			G	1	
652	Infirmiera		executie			G	1	
653	Infirmiera		executie			G	1	
654	Infirmiera		executie			G	1	
655	Infirmiera		executie			G	1	
656	Infirmiera		executie			G	1	
657	Infirmiera		executie			G	1	
658	Infirmiera		executie			G	1	
659	Infirmiera		executie			G	1	
660	Infirmiera		executie		Debutant	G	1	
661	Ingrijitoare		executie			G	1	
662	Brancardier		executie			G	1	
	COMPARTIMENT ARȘI						27	

JUDEȚUL IAȘI
 CONSILIUL JUDEȚEAN IAȘI
 Anexa la Hotărârea
 Nr. 49
 Anul 2015 Luna 03 Ziua 27

Nr. crt.	STRUCTURA	Funcția contractuală		Specialitatea	Grad/ Treapta profesională	Nivelul studiilor	Norma/ post	Observatii
		de conducere	de executie					
0	1	2	3	4	5	6	7	8
663	Medic		executie	ORL	Primar	S	1	
664	Medic		executie	ORL	Primar	S	1	
665	Medic		executie	ORL	Primar	S	1	
666	Medic		executie	ORL	Specialist	S	1	
667	Asistent Medical		executie	Generala	Principal	P L	1	
668	Asistent Medical		executie	Generala	Principal	P L	1	
669	Asistent Medical		executie	Pediatrie	Principal	P L	1	
670	Asistent Medical		executie	Generala	Principal	P L	1	
671	Infirmiera		executie		Debutant	G	1	
672	Ingrijitoare		executie			G	1	
	COMPARTIMENT O.R.L.						10	

Județul Iași
CONSILIUL JUDEȚEAN IAȘI

Anexă la Văgriștea
Nr. 49

Apud 8015 Luna 05 Zina 27

Nr. crt.	STRUCTURA	Funcția contractuală		Specialitatea	Grad/ Treapta profesională	Nivelul studiilor	Norma/ post	Observatii
		de conducere	de executie					
0	1	2	3	4	5	6	7	8
673	Medic Sef sectie	conducere		Chirurgie si ortopedie pediatrica	gradul II	S	1	
674	Medic		executie	Chirurgie si ortopedie pediatrica	Primar	S	1	
675	Medic		executie	Chirurgie-pediatrica	Primar	S	1	
676	Medic		executie	Chirurgie-pediatrica	Specialist	S	1	
677	Medic		executie	Chirurgie-pediatrica	Specialist	S	1	
678	Medic		executie	Chirurgie-pediatrica	Specialist	S	1	
679	Psiholog		executie	Psihologie	Stagiar	S	1	
680	Asistent Medical Sef	conducere		Generala	Principal	P L	1	
681	Asistent Medical		executie	Generala	Principal	P L	1	
682	Asistent Medical		executie	Generala	Principal	P L	1	
683	Asistent Medical		executie	Pediatrie	Principal	P L	1	
684	Asistent Medical		executie	Pediatrie	Principal	P L	1	
685	Asistent Medical		executie	Generala	Principal	P L	1	
686	Asistent Medical		executie	Generala	Principal	P L	1	
687	Asistent Medical		executie	Generala	Principal	P L	1	
688	Asistent Medical		executie	Generala	Principal	P L	1	
689	Asistent Medical		executie	Generala		P L	1	
690	Asistent Medical		executie	Generala		P L	1	
691	Asistent Medical		executie	Generala	Debutant	P L	1	
692	Registrator medical		executie			M	1	
693	Registrator medical		executie		Debutant	M	1	
694	Infirmiera		executie			G	1	
695	Infirmiera		executie			G	1	
696	Infirmiera		executie			G	1	
697	Infirmiera		executie			G	1	
698	Infirmiera		executie			G	1	
699	Ingrijitoare		executie			G	1	
700	Ingrijitoare		executie			G	1	
701	Ingrijitoare		executie			G	1	
702	Brancardier		executie			G	1	
703	Brancardier		executie			G	1	
704	Brancardier		executie			G	1	
705	Brancardier		executie			G	1	
SECȚIA CLINICĂ CHIRURGIE PEDIATRICA II							33	

JUDEȚUL IAȘI
 CONSILIUL JUDEȚĂNIAS
 Anexa la Registrarea
 Nr. 19
 Anul 2015
 Luna 08
 Ora 27

Nr. crt.	STRUCTURA	Funcția contractuală		Specialitatea	Grad/ Treapta profesională	Nivelul studiilor	Norma/ post	Observatii
		de conducere	de executie					
0	1	2	3	4	5	6	7	8
706	Medic		executie	Chirurgie si ortopedie pediatrica	Primar	S	1	
707	Asistent Medical		executie	Pediatrica	Principal	P L	1	
708	Asistent Medical		executie	Pediatrica	Principal	P L	1	
709	Asistent Medical		executie	Generala	Principal	P L	1	
710	Asistent Medical		executie	Generala	Principal	P L	1	
711	Infirmiera		executie			G	1	
712	Infirmiera		executie			G	1	
713	Infirmiera		executie			G	1	
714	Infirmiera		executie		Debutant	G	1	
715	Infirmiera		executie		Debutant	G	1	
716	Ingrijitoare		executie			G	1	
	COMPARTIMENT UROLOGIE						11	

JUDETUL IASI
CONSILIUL JUDETEAN IASI

Anexa la
Nr. 4 / 2015
Data 03 / 27

Anul 2015
Luna 03
Ziua 27

Nr. crt.	STRUCTURA	Funcția contractuală		Specialitatea	Grad/ Treapta profesională	Nivelul studiilor	Norma/ post	Observatii
		de conducere	de executie					
0	1	2	3	4	5	6	7	8
717	Medic		executie	Chir. plastica si microchir. reconst.	Specialist	S	1	
718	Medic		executie	Chir. plastica si microchir. reconst.	Specialist	S	1	
719	Asistent Medical		executie	Generala	Principal	P L	1	
720	Asistent Medical		executie	Generala	Principal	P L	1	
721	Asistent Medical		executie	Generala	Principal	P L	1	
722	Asistent Medical		executie	Pediatrica	Principal	P L	1	
723	Asistent Medical		executie	Generala	Debutant	P L	1	
724	Registrator medical		executie		Debutant	M	1	
725	Infirmiera		executie			G	1	
726	Infirmiera		executie			G	1	
727	Infirmiera		executie			G	1	
728	Infirmiera		executie			G	1	
729	Infirmiera		executie			G	1	
730	Ingrijitoare		executie			G	1	
731	Ingrijitoare		executie			G	1	
732	Brancardier		executie			G	1	
733	Brancardier		executie			G	1	
COMPARTIMENT CHIRURGIE PLASTICĂ, MICROCHIRURGIE RECONSTRUCTIVĂ							17	

JUDEȚUL IAȘI
CONSILIUL JUDEȚEAN IAȘI

Anexă la HMA nr. _____
Nr. _____

Anul 2005 Luna 03 Zila 27

Nr. crt.	STRUCTURA	Funcția contractuală		Specialitatea	Grad/ Treapta profesională	Nivelul studiilor	Norma/ post	Observatii
		de conducere	de executie					
0	1	2	3	4	5	6	7	8
734	Medic		executie	Neurochirurgie	Primar	S	1	
735	Medic		executie	Neurochirurgie	Specialist	S	1	
736	Asistent Medical		executie	Generală	Principal	P L	1	
737	Asistent Medical		executie	Generală	Principal	P L	1	
738	Asistent Medical		executie	Generală	Principal	P L	1	
739	Asistent Medical		executie	Generală	Principal	P L	1	
740	Asistent Medical		executie	Generală		P L	1	
741	Asistent Medical		executie	Generală		P L	1	
742	Asistent Medical		executie	Generală		P L	1	
743	Asistent Medical		executie	Generală	Debutant	P L	1	
744	Registrator medical		executie		Principal	M	1	
745	Infirmiera		executie			G	1	
746	Infirmiera		executie			G	1	
747	Infirmiera		executie			G	1	
748	Infirmiera		executie			G	1	
749	Infirmiera		executie			G	1	
750	Ingrijitoare		executie			G	1	
751	Ingrijitoare		executie			G	1	
752	Brancardier		executie			G	1	
753	Brancardier		executie			G	1	
754	Brancardier		executie			G	1	
	COMPARTIMENT NEUROCHIRURGIE						21	

JUDEȚUL IAȘI
 CONSILIUL JUDEȚEAN IAȘI
 Anexă la Hotărârea
 Nr. 199
 Anul 2005 Luna 03 Zina 27

Nr. crt.	STRUCTURA	Funcția contractuală		Specialitatea	Grad/ Treapta profesională	Nivelul studiilor	Norma/ post	Observatii
		de conducere	de executie					
0	1	2	3	4	5	6	7	8
755	Medic Sef sectie	conducere		Pediatrie	gradul II	S	1	
756	Medic		executie	Pediatrie	Primar	S	1	
757	Medic		executie	Pediatrie	Specialist	S	1	
758	Medic		executie	Pediatrie	Specialist	S	1	
759	Asistent Medical Sef	conducere		Generala	Principal	P L	1	
760	Asistent Medical		executie	Generala	Debutant	S	1	
761	Asistent Medical		executie	Generala	Principal	P L	1	
762	Asistent Medical		executie	Pediatrie	Principal	P L	1	
763	Asistent Medical		executie	Pediatrie	Principal	P L	1	
764	Asistent Medical		executie	Pediatrie	Principal	P L	1	
765	Asistent Medical		executie	Pediatrie	Principal	P L	1	
766	Asistent Medical		executie	Pediatrie	Principal	P L	1	
767	Asistent Medical		executie	Generala	Debutant	P L	1	
768	Registrator medical		executie		Debutant	M	1	
769	Infirmiera		executie			G	1	
770	Infirmiera		executie			G	1	
771	Infirmiera		executie			G	1	
772	Infirmiera		executie			G	1	
773	Infirmiera		executie			G	1	
774	Infirmiera		executie			G	1	
775	Infirmiera		executie			G	1	
776	Infirmiera		executie			G	1	
777	Infirmiera		executie			G	1	
778	Infirmiera		executie			G	1	
779	Infirmiera		executie		Debutant	G	1	
780	Infirmiera		executie		Debutant	G	1	
781	Infirmiera		executie		Debutant	G	1	
782	Infirmiera		executie		Debutant	G	1	
783	Infirmiera		executie		Debutant	G	1	
784	Ingrijitoare		executie			G	1	
785	Ingrijitoare		executie			G	1	
786	Spalatoreasa		executie			G	1	
787	Spalatoreasa		executie			G	1	
SECȚIA CLINICĂ RECUPERARE PEDIATRICA							33	

JUDEȚUL IASI
 CONSILIUL JUDEȚEAN IASI
 Anexă la Hotărârea
 Nr. 49
 din 2015 luna Aprilie
 Ziua 03 Zilnic 24

Nr. crt.	STRUCTURA	Funcția contractuală		Specialitatea	Grad/ Treapta profesională	Nivelul studiilor	Norma/ post	Observatii
		de conducere	de executie					
0	1	2	3	4	5	6	7	8
788	Medic Sef sectie	conducere		Pediatrie	gradul II	S	1	
789	Medic		executie	Pediatrie	Specialist	S	1	
790	Medic		executie	Pediatrie	Specialist	S	1	
791	Medic		executie	Pediatrie	Specialist	S	1	
792	Asistent Medical Sef	conducere		Generala	Principal	P L	1	
793	Asistent Medical		executie	Generala		S	1	
794	Asistent Medical		executie	Generala	Principal	P L	1	
795	Asistent Medical		executie	Pediatrie	Principal	P L	1	
796	Asistent Medical		executie	Pediatrie	Principal	P L	1	
797	Asistent Medical		executie	Generala		P L	1	
798	Asistent Medical		executie	Generala	Debutant	P L	1	
799	Asistent Medical		executie	Generala	Debutant	P L	1	
800	Asistent Medical		executie	Generala	Debutant	P L	1	
801	Registrator medical		executie		Debutant	M	1	
802	Infirmiera		executie			G	1	
803	Infirmiera		executie			G	1	
804	Infirmiera		executie			G	1	
805	Infirmiera		executie			G	1	
806	Infirmiera		executie			G	1	
807	Ingrijitoare		executie			G	1	
808	Ingrijitoare		executie			G	1	
809	Spalatoreasa		executie			G	1	
810	Spalatoreasa		executie			G	1	
	SECȚIA PEDIATRIE CRONICI						23	

Județul Iași
CONSILIUL JUDEȚEAN IAȘI

Anexa la Nr. 199 din 2016

Anul 2016 Luna 03 Zina 27

Nr. crt.	STRUCTURA	Funcția contractuală		Specialitatea	Grad/ Treapta profesională	Nivelul studiilor	Norma/ post	Observatii
		de conducere	de executie					
0	1	2	3	4	5	6	7	8
811	Medic Sef sectie	conducere		Balneologie	gradul II	S	1	
812	Medic		executie	Balneologie	Specialist	S	1	
813	Fiziokinetoterapeut		executie	Fiziokinetoterapie	Principal	S	1	
814	Fiziokinetoterapeut		executie	Fiziokinetoterapie	Principal	S	1	
815	Fiziokinetoterapeut		executie	Fiziokinetoterapie		S	1	
816	Kinetoterapeut		executie	Kinetoterapie	Principal	S	1	
817	Kinetoterapeut		executie	Kinetoterapie	Principal	S	1	
818	Kinetoterapeut		executie	Kinetoterapie si recup. medicala	Principal	S	1	
819	Kinetoterapeut		executie	Kinetoterapie	Debutant	S	1	
820	Kinetoterapeut		executie	Kinetoterapie	Debutant	S	1	
821	Profesor CFM		executie	Cultura fizica medicala	Principal	S	1	
822	Profesor CFM		executie	Cultura fizica medicala	Principal	S	1	
823	Asistent Medical Sef	conducere		Balneologie	Principal	P L	1	
824	Asistent Medical		executie	Balneologie		SSD	1	
825	Asistent Medical		executie	Balneologie	Principal	P L	1	
826	Asistent Medical		executie	Balneologie	Principal	P L	1	
827	Asistent Medical		executie	Balneologie	Principal	P L	1	
828	Asistent Medical		executie	Balneologie	Principal	P L	1	
829	Asistent Medical		executie	Balneologie	Principal	P L	1	
830	Asistent Medical		executie	Balneologie	Principal	P L	1	
831	Asistent Medical		executie	Balneologie	Principal	P L	1	
832	Asistent Medical		executie	Balneologie	Principal	P L	1	
833	Asistent Medical		executie	Balneologie	Principal	P L	1	
834	Asistent Medical		executie	Balneologie	Principal	P L	1	
835	Asistent Medical		executie	Balneologie	Principal	P L	1	
836	Asistent Medical		executie	Balneologie	Principal	P L	1	
837	Asistent Medical		executie	Balneologie		P L	1	
838	Registrator medical		executie		Principal	M	1	
839	Registrator medical		executie		Debutant	M	1	
840	Infirmiera		executie			G	1	
841	Infirmiera		executie		Debutant	G	1	
842	Infirmiera		executie		Debutant	G	1	
843	Ingrijitoare		executie			G	1	
844	Ingrijitoare		executie			G	1	
845	Ingrijitoare		executie			G	1	
	COMPARTIMENT RECUPERARE, MEDICINA FIZICĂ ȘI BALNEOLOGIE						35	

JUDEȚUL IAȘI
 CONSILIUL JUDEȚEAN IAȘI
 Anexă la Hotărârea
 Nr. 49
 Anul 2015 LUNA 03 Ziua 27

Nr. crt.	STRUCTURA	Funcția contractuală		Specialitatea	Grad/ Treapta profesională	Nivelul studiilor	Norma/ post	Observatii
		de conducere	de executie					
0	1	2	3	4	5	6	7	8
846	Medic Sef laborator	conducere		Laborator	gradul II	S	1	
847	Medic		executie	Laborator	Primar	S	1	
848	Medic		executie	Laborator	Primar	S	1	
849	Medic		executie	Laborator	Primar	S	1	
850	Medic		executie	Laborator	Specialist	S	1	
851	Bioinginer medical		executie	Bioinginerie medicala	Specialist	S	1	
852	Biolog		executie	Microbiologie	Principal	S	1	
853	Biolog		executie	Imunologie	Principal	S	1	
854	Biolog		executie	Imunologie		S	1	
855	Biolog		executie	Biochimie	Principal	S	1	
856	Chimist		executie	Biochimie	Principal	S	1	
857	Chimist		executie	Biochimie	Principal	S	1	
858	Chimist		executie	Biochimie	Principal	S	1	
859	Chimist		executie	Imunologie	Principal	S	1	
860	Chimist		executie	Biochimie	Principal	S	1	
861	Chimist		executie	Biochimie	Principal	S	1	
862	Chimist		executie	Biochimie	Debutant	S	1	
863	Asistent Medical		executie	Laborator	Principal	S	1	
864	Asistent Medical Sef	conducere		Laborator	Principal	P L	1	
865	Asistent Medical		executie	Laborator	Principal	P L	1	
866	Asistent Medical		executie	Laborator	Principal	P L	1	
867	Asistent Medical		executie	Laborator	Principal	P L	1	
868	Asistent Medical		executie	Laborator	Principal	P L	1	
869	Asistent Medical		executie	Laborator	Principal	P L	1	
870	Asistent Medical		executie	Laborator	Principal	P L	1	
871	Asistent Medical		executie	Laborator	Principal	P L	1	
872	Asistent Medical		executie	Laborator	Principal	P L	1	
873	Asistent Medical		executie	Laborator	Principal	P L	1	
874	Asistent Medical		executie	Laborator	Principal	P L	1	
875	Asistent Medical		executie	Laborator	Principal	P L	1	
876	Asistent Medical		executie	Laborator	Principal	P L	1	
877	Asistent Medical		executie	Laborator	Principal	P L	1	
878	Asistent Medical		executie	Laborator	Principal	P L	1	
879	Asistent Medical		executie	Laborator	Principal	P L	1	
880	Asistent Medical		executie	Laborator	Principal	P L	1	
881	Asistent Medical		executie	Laborator	Principal	P L	1	
882	Asistent Medical		executie	Laborator	Principal	P L	1	
883	Asistent Medical		executie	Laborator	Principal	P L	1	
884	Asistent Medical		executie	Laborator	Principal	P L	1	
885	Asistent Medical		executie	Laborator	Principal	P L	1	

JUDEȚUL IAȘI
 CONSILIUL JUDEȚEAN IAȘI
 Anexă la Hotărârea
 Nr. 29
 din 2015
 privind
 anularea
 Nr. 03
 din 2014

Nr. crt.	STRUCTURA	Funcția contractuală		Specialitatea	Grad/ Treapta profesională	Nivelul studiilor	Norma/ post	Observatii
		de conducere	de executie					
0	1	2	3	4	5	6	7	8
886	Asistent Medical		executie	Laborator	Principal	P L	1	
887	Asistent Medical		executie	Laborator	Principal	P L	1	
888	Asistent Medical		executie	Laborator	Principal	P L	1	
889	Asistent Medical		executie	Laborator		P L	1	
890	Asistent Medical		executie	Laborator	Principal	P L	1	
891	Asistent Medical		executie	Laborator	Principal	M	1	
892	Asistent Medical		executie	Laborator	Principal	M	1	
893	Asistent Medical		executie	Laborator	Principal	M	1	
894	Asistent Medical		executie	Laborator	Principal	M	1	
895	Asistent Medical		executie	Laborator	Principal	M	1	
896	Registrator medical		executie		Principal	M	1	
897	Registrator medical		executie		Principal	M	1	
898	Registrator medical		executie		Principal	M	1	
899	Ingrijitoare		executie			G	1	
900	Ingrijitoare		executie			G	1	
901	Ingrijitoare		executie			G	1	
902	Ingrijitoare		executie			G	1	
903	Ingrijitoare		executie			G	1	
LABORATOR ANALIZE MEDICALE							58	

Județul Iași
CONSILIUL JUDEȚEAN IAȘI

Anexă la Registrarea
Nr. 49

Anul 2015 Luna 03 Ziua 27

Nr. crt.	STRUCTURA	Funcția contractuală		Specialitatea	Grad/ Treapta profesională	Nivelul studiilor	Norma/ post	Observatii
		de conducere	de executie					
0	1	2	3	4	5	6	7	8
904	Medic Sef serviciu	conducere		Anatomie patologica	gradul II	S	1	
905	Medic		executie	Anatomie patologica	Primar	S	1	
906	Medic		executie	Anatomie patologica	Primar	S	1	
907	Asistent Medical		executie	Generala	Principal	S	1	
908	Asistent Medical		executie	Laborator	Principal	S	1	
909	Asistent Medical		executie	Laborator	Principal	S	1	
910	Asistent Medical		executie	Laborator	Principal	P L	1	
911	Asistent Medical		executie	Laborator	Principal	P L	1	
912	Asistent Medical		executie	Generala		P L	1	
913	Registrator medical		executie		Principal	M	1	
914	Ingrijitoare		executie			G	1	
915	Ingrijitoare		executie			G	1	
	SERVICIUL DE ANATOMIE PATOLOGICA						12	

JUDEȚUL IASI
CONSILIUL JUDEȚEAN IASI

Anexa la
Nr. 4 / 2015
Ziar

Anul 2015
Luna 03
Ziua 27

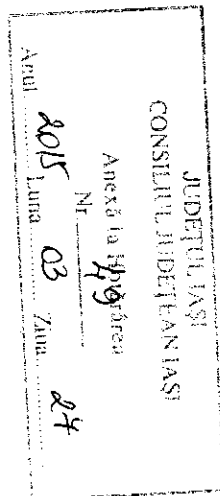
Nr. crt.	STRUCTURA	Funcția contractuală		Specialitatea	Grad/ Treapta profesională	Nivelul studiilor	Norma/ post	Observatii
		de conducere	de executie					
0	1	2	3	4	5	6	7	8
916	Medic Sef laborator	conducere		Radiologie	gradul II	S	1	
917	Medic		executie	Radiologie	Primar	S	1	
918	Medic		executie	Radiologie	Primar	S	1	
919	Medic		executie	Radiologie	Specialist	S	1	
920	Medic		executie	Radiologie	Specialist	S	1	
921	Fizician		executie		Debutant	S	1	
922	Tehnician de radiologie		executie	Radiologie	Principal	S	1	
923	Tehnician de radiologie		executie	Radiologie	Debutant	S	1	
924	Tehnician de radiologie		executie	Radiologie	Debutant	S	1	
925	Asistent Medical Sef	conducere		Radiologie	Principal	P L	1	
926	Asistent Medical		executie	Generală	Principal	P L	1	
927	Asistent Medical		executie	Generală	Principal	P L	1	
928	Asistent Medical		executie	Generală	Principal	P L	1	
929	Asistent Medical		executie	Pediatrie	Principal	P L	1	
930	Asistent Medical		executie	Pediatrie	Principal	P L	1	
931	Asistent Medical		executie	Radiologie	Principal	P L	1	
932	Asistent Medical		executie	Radiologie	Principal	P L	1	
933	Asistent Medical		executie	Radiologie	Principal	P L	1	
934	Asistent Medical		executie	Radiologie		P L	1	
935	Asistent Medical		executie	Radiologie		P L	1	
936	Asistent Medical		executie	Radiologie		P L	1	
937	Asistent Medical		executie	Radiologie		P L	1	
938	Asistent Medical		executie	Radiologie	Debutant	P L	1	
939	Asistent Medical		executie	Radiologie	Principal	M	1	
940	Registrator medical		executie		Principal	M	1	
941	Registrator medical		executie		Principal	M	1	
942	Ingrijitoare		executie			G	1	
943	Ingrijitoare		executie			G	1	
944	Ingrijitoare		executie			G	1	
945	Ingrijitoare		executie			G	1	
	LABORATOR RADIOLOGIE ȘI IMAGISTICA MEDICALA						30	

JUDEȚUL IAȘI
 CONSILIUL JUDEȚEAN IAȘI
 Anexă la Hotărârea
 Nr. 49
 Anul 2015 Luna 03 Zile 27

Nr. crt.	STRUCTURA	Funcția contractuală		Specialitatea	Grad/ Treapta profesională	Nivelul studiilor	Norma/ post	Observatii
		de conducere	de executie					
0	1	2	3	4	5	6	7	8
946	Medic		executie	Explorari functionale	Primar	S	1	
947	Medic		executie	Explorari functionale	Specialist	S	1	
948	Asistent Medical		executie	Generala	Principal	P L	1	
949	Asistent Medical		executie	Generala	Principal	P L	1	
950	Asistent Medical		executie	Laborator	Principal	P L	1	
951	Asistent Medical		executie	Generala	Principal	P L	1	
952	Asistent Medical		executie	Generala	Debutant	P L	1	
953	Ingrijitoare		executie			G	1	
	LABORATOR EXPLORARI FUNCȚIONALE						8	

JUDEȚUL IAȘI
 CONSILIUL JUDEȚEAN IAȘI
 Anexă la Hotărârea
 Nr. 19
 Anul 2015 Luna 03 Zila 27

Nr. crt.	STRUCTURA	Funcția contractuală		Specialitatea	Grad/ Treapta profesională	Nivelul studiilor	Norma/ post	Observatii
		de conducere	de executie					
0	1	2	3	4	5	6	7	8
954	Medic Sef serviciu	conducere		Epidemiologie	gradul II	S	1	
955	Medic		executie	Epidemiologie	Specialist	S	1	
956	Asistent Medical		executie	Igiena si sanatate publica	Principal	P L	1	
957	Asistent Medical		executie	Igiena	Principal	P L	1	
958	Asistent Medical		executie	Igiena si sanatate publica	Principal	P L	1	
959	Asistent Medical		executie	Igiena si sanatate publica	Principal	P L	1	
960	Asistent Medical		executie	Igiena si sanatate publica		P L	1	
961	Agent D.D.D		executie		Debutant	G	1	
962	Agent D.D.D		executie			G	1	
963	Ingrijitoare		executie			G	1	
	SERVICIUL DE SUPRAVEGHERE ȘI CONTROL AL INFECȚIILOR NOSOCOMIALE						10	



Nr. crt.	STRUCTURA	Funcția contractuală		Specialitatea	Grad/ Treapta profesională	Nivelul studiilor	Norma/ post	Observatii
		de conducere	de executie					
0	1	2	3	4	5	6	7	8
964	Farmacist Sef	conducere		Farmacie	gradul II	S	1	
965	Farmacist		executie	Farmacie	Primar	S	1	
966	Farmacist		executie	Farmacie	Primar	S	1	
967	Farmacist		executie	Farmacie	Primar	S	1	
968	Asistent Medical		executie	Farmacie	Principal	S	1	
969	Asistent Medical		executie	Farmacie	Principal	P L	1	
970	Asistent Medical		executie	Farmacie	Principal	P L	1	
971	Asistent Medical		executie	Farmacie	Principal	P L	1	
972	Asistent Medical		executie	Farmacie	Principal	P L	1	
973	Asistent Medical		executie	Farmacie	Principal	P L	1	
974	Asistent Medical		executie	Farmacie	Principal	P L	1	
975	Asistent Medical		executie	Farmacie	Principal	P L	1	
976	Asistent Medical		executie	Farmacie	Principal	P L	1	
977	Asistent Medical		executie	Farmacie	Debutant	P L	1	
978	Asistent Medical		executie	Farmacie	Debutant	P L	1	
979	Asistent Medical		executie	Farmacie	Debutant	P L	1	
980	Ingrijitoare		executie			G	1	
981	Ingrijitoare		executie			G	1	
982	Operator Date		executie		III	M	1	
	FARMACIE						19	

Județul IASI
CONSILIUL JUDEȚEAN IASI

Anexă la Hotărârea
Nr. 49

Anul 2015 Luna 03 Zina 27

Nr. crt.	STRUCTURA	Funcția contractuală		Specialitatea	Grad/ Treapta profesională	Nivelul studiilor	Norma/ post	Observatii
		de conducere	de executie					
0	1	2	3	4	5	6	7	8
983	Asistent Medical Sef	conducere		Pediatrie	Principal	S	1	
984	Bioinginer medical		executie	Bioinginerie medicala	Specialist	S	1	
985	Asistent Medical		executie	Generala	Principal	S	1	
986	Asistent Medical		executie	Generala	Principal	S	1	
987	Asistent Medical		executie	Generala	Principal	S	1	
988	Asistent Medical		executie	Generala	Principal	S	1	
989	Asistent Medical		executie	Pediatrie	Principal	S	1	
990	Asistent Medical		executie	Pediatrie	Principal	S	1	
991	Asistent Medical		executie	Pediatrie	Principal	S	1	
992	Asistent Medical		executie	Pediatrie	Principal	S	1	
993	Asistent Medical		executie	Pediatrie	Principal	S	1	
994	Asistent Medical		executie	Pediatrie	Principal	S	1	
995	Asistent Medical		executie	Generala	Debutant	S	1	
996	Asistent Medical		executie	Generala	Principal	P L	1	
997	Asistent Medical		executie	Generala	Principal	P L	1	
998	Asistent Medical		executie	Generala	Principal	P L	1	
999	Asistent Medical		executie	Generala	Principal	P L	1	
1000	Asistent Medical		executie	Pediatrie	Principal	P L	1	
1001	Asistent Medical		executie	Pediatrie	Principal	P L	1	
1002	Asistent Medical		executie	Pediatrie	Principal	P L	1	
1003	Asistent Medical		executie	Pediatrie	Principal	P L	1	
1004	Asistent Medical		executie	Generala	Debutant	P L	1	
1005	Registrator medical		executie			M	1	
1006	Registrator medical		executie			M	1	
1007	Infirmiera		executie			G	1	
1008	Infirmiera		executie			G	1	
1009	Infirmiera		executie			G	1	
1010	Infirmiera		executie			G	1	
1011	Infirmiera		executie			G	1	
1012	Infirmiera		executie			G	1	
1013	Infirmiera		executie		Debutant	G	1	
1014	Infirmiera		executie		Debutant	G	1	
1015	Infirmiera		executie		Debutant	G	1	
1016	Ingrijitoare		executie			G	1	
1017	Ingrijitoare		executie			G	1	
1018	Ingrijitoare		executie			G	1	
1019	Ingrijitoare		executie			G	1	
1020	Brancardier		executie			G	1	
1021	Brancardier		executie			G	1	
1022	Brancardier		executie			G	1	

JIDETUL IASI
 CONSILIUL JIDETEAN IASI
 Anexa la Nr. 49
 Anul 2015 Luna 03 Ziua 24

Nr. crt.	STRUCTURA	Functia contractuala		Specialitatea	Grad/ Treapta profesionala	Nivelul studiilor	Norma/ post	Observatii
		de conducere	de executie					
0	1	2	3	4	5	6	7	8
1023	Brancardier		executie			G	1	
1024	Brancardier		executie			G	1	
	BLOC OPERATOR						42	

Județul Iași
Consiliul Județean Iași

Anexă la Hotărârea
Nr. 49

Anul 2015 Luna 03 Zina 27

Nr. crt.	STRUCTURA	Funcția contractuală		Specialitatea	Grad/ Treapta profesională	Nivelul studiilor	Norma/ post	Observatii
		de conducere	de executie					
0	1	2	3	4	5	6	7	8
1025	Asistent Medical		executie	Generală	Principal	S	1	
1026	Asistent Medical		executie	Generală	Principal	S	1	
1027	Asistent Medical		executie	Generală	Principal	S	1	
1028	Asistent Medical		executie	Generală	Principal	P L	1	
1029	Asistent Medical		executie	Generală	Principal	P L	1	
1030	Asistent Medical		executie	Generală	Principal	P L	1	
1031	Asistent Medical		executie	Generală	Principal	P L	1	
1032	Asistent Medical		executie	Generală	Principal	P L	1	
1033	Asistent Medical		executie	Generală	Principal	P L	1	
1034	Asistent Medical		executie	Pediatrie	Principal	P L	1	
	COMPARTIMENT STERILIZARE BLOC OPERATOR						10	

JUDEȚUL IASI
CONSILIUL JUDEȚEAN IASI

Anexă la Hotărârea
Nr. 199

Anul 2015 Luna 03 Zilă 27

Nr. crt.	STRUCTURA	Funcția contractuală		Specialitatea	Grad/ Treapta profesională	Nivelul studiilor	Norma/ post	Observatii
		de conducere	de executie					
0	1	2	3	4	5	6	7	8
1035	Asistent Medical Sef	conducere		Generală	Principal	P L	1	
1036	Asistent Medical		executie	Generală	Principal	P L	1	
1037	Asistent Medical		executie	Generală	Principal	P L	1	
1038	Asistent Medical		executie	Generală	Principal	P L	1	
1039	Asistent Medical		executie	Generală	Principal	P L	1	
1040	Asistent Medical		executie	Pediatrie	Principal	P L	1	
1041	Asistent Medical		executie	Pediatrie	Principal	P L	1	
1042	Asistent Medical		executie	Pediatrie	Principal	P L	1	
1043	Asistent Medical		executie	Generală		P L	1	
1044	Ingrijitoare		executie			G	1	
	BLOC STERILIZARE						10	

Județul Iași
Consiliul Județean Iași

Anexa la Nr. 49/2015

Anul 2015 Luna 03 Zila 27

Nr. crt.	STRUCTURA	Funcția contractuală		Specialitatea	Grad/ Treapta profesională	Nivelul studiilor	Norma/ post	Observatii
		de conducere	de executie					
0	1	2	3	4	5	6	7	8
1045	Asistent Medical		executie	Generală	Principal	P L	1	
1046	Asistent Medical		executie	Dietetică	Principal	P L	1	
1047	Asistent Medical		executie	Generală	Principal	P L	1	
1048	Asistent Medical		executie	Generală	Principal	P L	1	
1049	Asistent Medical		executie	Pediatrie	Principal	P L	1	
1050	Asistent Medical		executie	Pediatrie	Principal	P L	1	
1051	Asistent Medical		executie	Pediatrie	Principal	P L	1	
1052	Asistent Medical		executie	Generală	Principal	P L	1	
1053	Asistent Medical		executie	Generală		P L	1	
1054	Ingrijitoare		executie			G	1	
1055	Ingrijitoare		executie			G	1	
1056	Ingrijitoare		executie			G	1	
1057	Ingrijitoare		executie			G	1	
1058	Ingrijitoare		executie			G	1	
	BUCĂTĂRIE - DIETETICĂ						14	

JUDEȚUL IASI
CONSILIUL JUDEȚEAN IASI

Anexă la Hotărârea
Nr. 49

Anul 2015 Luna 03 Ziua 27

Nr. crt.	STRUCTURA	Funcția contractuală		Specialitatea	Grad/ Treapta profesională	Nivelul studiilor	Norma/ post	Observatii
		de conducere	de executie					
0	1	2	3	4	5	6	7	8
1059	Medic		executie	Genetica med./Pediatrie	Primar	S	1	
1060	Medic		executie	Genetica medicala	Primar	S	1	
1061	Medic		executie	Genetica medicala	Specialist	S	1	
1062	Medic		executie	Genetica medicala	Specialist	S	1	
1063	Asistent Medical		executie	Pediatrie	Principal	M	1	
1064	Ingrijitoare		executie			G	1	
	CABINET GENETICA MEDICALA						6	

1065	Registrator medical		executie		Principal	M	1	
1066	Registrator medical		executie		Principal	M	1	
1067	Registrator medical		executie		Principal	M	1	
1068	Registrator medical		executie			M	1	
1069	Registrator medical		executie		Debutant	M	1	
1070	Registrator medical		executie		Debutant	M	1	
	COMPARTIMENT REGISTRATURA - INTERNARI						6	

Județul Iași
Consiliul Județean Iași

Anexa la Hotărârea
Nr. 49

Anul 2015 Luna 03 Zile 24

Nr. crt.	STRUCTURA	Funcția contractuală		Specialitatea	Grad/ Treapta profesională	Nivelul studiilor	Norma/ post	Observatii
		de conducere	de executie					
0	1	2	3	4	5	6	7	8
1071	Ingrijitoare		executie			G	1	
1072	Ingrijitoare		executie			G	1	
1073	Ingrijitoare		executie			G	1	
1074	Ingrijitoare		executie			G	1	
1075	Ingrijitoare		executie			G	1	
1076	Ingrijitoare		executie			G	1	
1077	Ingrijitoare		executie			G	1	
1078	Ingrijitoare		executie			G	1	
1079	Ingrijitoare		executie			G	1	
1080	Ingrijitoare		executie			G	1	
1081	Ingrijitoare		executie			G	1	
	SECTOR COMUN						11	

Județul Iași
Consiliul Județean Iași

Anexă la Hotărârea
nr. 49

Apel 2015 Lunda 03 Ziua 24

Nr. crt.	STRUCTURA	Funcția contractuală		Specialitatea	Grad/ Treapta profesională	Nivelul studiilor	Norma/ post	Observatii
		de conducere	de executie					
0	1	2	3	4	5	6	7	8
1082	Spalatoreasa	conducere				G	1	
1083	Spalatoreasa		executie			G	1	
1084	Spalatoreasa		executie			G	1	
1085	Spalatoreasa		executie			G	1	
1086	Spalatoreasa		executie			G	1	
1087	Spalatoreasa		executie			G	1	
1088	Spalatoreasa		executie			G	1	
1089	Spalatoreasa		executie			G	1	
1090	Spalatoreasa		executie			G	1	
1091	Spalatoreasa		executie			G	1	
1092	Spalatoreasa		executie			G	1	
1093	Spalatoreasa		executie			G	1	
	SPALATORIE						12	

Județul IASI
CONSILIUL JUDEȚEAN IASI

Anexa la Hotărârea
Nr. 49

Anul 2015 Luna 03 Zina 24

Nr. crt.	STRUCTURA	Funcția contractuală		Specialitatea	Grad/ Treapta profesională	Nivelul studiilor	Norma/ post	Observatii
		de conducere	de executie					
0	1	2	3	4	5	6	7	8
1094	Cons.juridic		executie		IA S		1	
1095	Cons.juridic		executie		IA S		1	
COMPARTIMENT JURIDIC								
1096	Medic		executie	Pediatrică	Specialist S		1	
1097	Economist		executie		IA S		1	
COMPARTIMENT AUDIT PUBLIC INTERN								
1098	Referent -sef serviciu R.U.N.O.S.	conducere			gradul II S		1	
1099	Economist- sef birou salarizare	conducere			gradul II S		1	
1100	Economist		executie		IA S		1	
1101	Inspector RU		executie		I S		1	
1102	Referent		executie		I SSD		1	
1103	Referent		executie		IA M		1	
1104	Referent		executie		IA M		1	
SERVICIUL RESURSE UMANE								
1105	Economist-sef serviciu fin.-contab.	conducere			gradul II S		1	
1106	Economist		executie		IA S		1	
1107	Economist		executie		IA S		1	
1108	Economist		executie		IA S		1	
1109	Economist		executie		IA S		1	
1110	Economist		executie		IA S		1	
1111	Economist		executie		Debutant S		1	
SERVICIUL FINANCIAR-CONTABILITATE								
1112	Referent - sef serviciu	conducere			gradul II S		1	
1113	Economist		executie		IA S		1	
1114	Referent		executie		I S		1	
	<i>Birou achiziții publice</i>						3	
1115	Referent		executie		Debutant S		1	
1116	Sef depozit		executie		I M		1	
1117	Sef depozit		executie		I M		1	
1118	Magaziner		executie		M		1	
	<i>Compartiment aprovizionare, transport</i>						4	
SERVICIUL ACHIZIȚII PUBLICE, APROVIZIONARE, TRANSPORT								
1119	Sing. -sef birou	conducere			gradul II SSD		1	
1120	Referent		executie		I S		1	
1121	Referent		executie		I S		1	
1122	Dactilograf		executie		IA M		1	
1123	Arhivar		executie		Debutant M		1	
BIROU ADMINISTRATIV								
1124	Programator -sef serviciu	conducere			gradul II S		1	
1125	Ing.sistem		executie		IA S		1	
1126	Analist ajutor		executie		IA M		1	
1127	Analist ajutor		executie		I M		1	

Județul Iași
 Consiliul Județean Iași
 Alexă I. H. H. H.
 Nr. 11/2015
 Data: 03 Zilnic
 Anul: 2015

Nr. crt.	STRUCTURA	Funcția contractuală		Specialitatea	Grad/ Treapta profesională	Nivelul studiilor	Norma/ post	Observatii
		de conducere	de executie					
0	1	2	3	4	5	6	7	8
	Compartiment informatică							4
1128	Statistician medical		executie		Principal	M		1
1129	Statistician medical		executie		Principal	M		1
1130	Registrator medical		executie		Principal	M		1
	Compartiment statistică medicală							3
SERVIICIUL INFORMATICĂ ȘI STATISTICĂ MEDICALĂ								7
1131	Referent		executie		Debutant	S		1
1132	Referent		executie		Debutant	M		1
COMPARTIMENT SECURITATEA MUNCII, PSI, PROTECȚIE CIVILĂ ȘI SITUAȚII DE URGENȚĂ								2
1133	Referent		executie		II	M		1
COMPARTIMENT RELAȚII CU PUBLICUL								1
1134	Preot		executie		I	S		1
ASISTENȚĂ RELIGIOASĂ								1
1135	Asistent social		executie		Principal	S		1
POSTURI NORMATE PE UNITATE								1
1136	Medic		executie	Medicina muncii	Specialist	S		1
COMPARTIMENT MEDICINA MUNCII								1

1137	Sef serviciu/Sef birou	conducere			Gradul II	S		1
1138	Medic		executie	Pediatrie	Specialist			1
1139	Bioinginer medical		executie		Specialist	S		1
1140	Asistent Medical		executie	Generală	Principal	PL		1
1141	Consilier juridic		executie		Debutant	S		1
1142	Economist		executie		Debutant	S		1
1143	Referent		executie		Debutant	S		1
STRUCTURA DE MANAGEMENT AL CALITATII SERVICIILOR MEDICALE								7

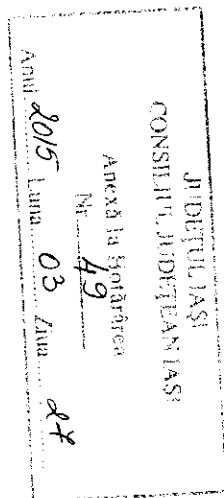
1144	Sef formare muncitori	conducere		Constructii	gradul II	SSD		1
1145	Inginer		executie	Constructii	IA	S		1
1146	Inginer		executie	TCM	IA	S		1
SERVIICIUL TEHNIC								3

Anul 2005
 Luna 03
 Anul 2005
 Județul Iași
 Consiliul Județean Iași
 Anexă la Hotărârea
 Nr. 29
 24

Nr. crt.	STRUCTURA	Functia contractuala		Specialitatea	Grad/ Treapta profesion ala	Nivelul studiilor	Norma/ post	Observatii	
		de conducere	de executie						
0	1	2	3	4	5	6	7	8	
1147	Muncitor		executie	Timplar	IV	G	1		
1148	Muncitor		executie	Zidar	I	G	1		
1149	Muncitor		executie	Zidar	I	G	1		
1150	Muncitor		executie	Zidar	I	G	1		
1151	Muncitor		executie	Lacatus mecanic	I	G	1		
1152	Muncitor		executie	Lacatus mecanic	I	G	1		
1153	Muncitor		executie	Lacatus mecanic	I	G	1		
1154	Muncitor		executie	Electrician	I	G	1		
1155	Muncitor		executie	Electrician	I	G	1		
1156	Muncitor		executie	Electrician	I	G	1		
1157	Muncitor		executie	Electrician intretinere	I	G	1		
1158	Muncitor		executie	Lacatus mecanic	IV	G	1		
1159	Muncitor		executie	Sudor	I	G	1		
	MUNCITORI PENTRU INTRETINERE CLADIRI SI INSTALATII DE APA, LUMINA SI INCALZIRE							13	
1160	Muncitor		executie	Confectioner	I	G	1		
1161	Muncitor		executie	Confectioner	IV	G	1		
1162	Muncitor		executie	Confectioner	IV	G	1		
	CONFECTIONARE, REPARARE SI INTRETINERE INVENTAR MOALE							3	
1163	Muncitor		executie		I	G	1		
1164	Muncitor		executie		IV	M	1		
	INTRETINERE SERE SI SPATII VERZI							2	
1165	Muncitor		executie	Frizer	I	G	1		
1166	Muncitor		executie	Frizer	IV	G	1		
	ACTIVITATE DE FRIZERIE							2	
1167	Sofer		executie	Sofer	II	G	1		
1168	Sofer		executie	Sofer	II	G	1		
1169	Sofer		executie	Sofer	IV	G	1		
	ACTIVITATE DE CONDUCERE AUTO							3	
1170	Muncitor		executie	Liftier	I	G	1		
1171	Muncitor		executie	Liftier	I	G	1		
1172	Muncitor		executie	Liftier	I	G	1		
1173	Muncitor		executie	Liftier	III	G	1		
1174	Muncitor		executie	Liftier	IV	G	1		
1175	Muncitor		executie	Liftier	IV	G	1		
	LIFTURI							6	
1176	Muncitor		executie	Telefonist	III	G	1		
1177	Muncitor		executie	Telefonist	III	G	1		
1178	Muncitor		executie	Telefonist	III	G	1		
1179	Muncitor		executie	Telefonist	IV	G	1		
1180	Muncitor		executie	Telefonist	IV	G	1		
	CENTRALA TELEFONICA							5	
1181	Muncitor		executie		I	G	1		

JUDEȚUL IAȘI
 CONSILIUL JUDEȚEAN IAȘI
 Anexa la Hotărârea
 Nr. 49
 din 2015
 Art. 515
 Liniile
 Zăra
 22

Nr. crt.	STRUCTURA	Funcția contractuală		Specialitatea	Grad/ Treapta profesională	Nivelul studiilor	Norma/ post	Observatii	
		de conducere	de executie						
0	1	2	3	4	5	6	7	8	
1182	Muncitor		executie		I G		1		
1183	Muncitor		executie		I G		1		
	APROVIZIONARE, MANIPULARE, DEPOZITARE SI DESERVIRE MIJLOACE DE TRANSPORT							3	
1184	Muncitor		executie	Electrician	II G		1		
1185	Muncitor		executie	Electrician	I G		1		
1186	Muncitor		executie	Electrician	I G		1		
1187	Muncitor		executie	Electrician	I G		1		
1188	Muncitor		executie	Electrician	IV G		1		
	DESERVIRE GRUP ELECTROGEN							5	
1189	Muncitor		executie	Instalator incalzire centrala	I G		1		
1190	Muncitor		executie	Instalator tehnica sanitara	I G		1		
1191	Muncitor		executie	Instalator	I G		1		
1192	Muncitor		executie	Lacatus mecanic, instalator	I G		1		
1193	Muncitor		executie	Instal.incalzire centrala si gaze	IV G		1		
	CENTRALA TERMICA, DESEMNARE STATII POMPE							5	
	TOTAL MUNCITORI							47	



Nr. crt.	STRUCTURA	Funcția contractuală		Specialitatea	Grad/ Treapta profesională	Nivelul studiilor	Norma/ post	Observatii
		de conducere	de execuție					
0	1	2	3	4	5	6	7	8
1194	Asistent Medical - coordonator		executie	Generală	Principal	P L	1	
1195	Asistent Medical - coordonator		executie	Pediatrie	Principal	P L	1	
	Asistenți medicali coordonatori						2	
1196	Muncitor		executie	bucatar	III	G	1	
1197	Muncitor		executie	bucatar	III	G	1	
1198	Muncitor		executie	bucatar	III	G	1	
1199	Muncitor		executie	bucatar	III	G	1	
1200	Muncitor		executie	bucatar	III	G	1	
1201	Muncitor		executie	bucatar	III	G	1	
1202	Muncitor		executie	bucatar	III	G	1	
1203	Muncitor		executie	bucatar	III	G	1	
1204	Muncitor		executie	bucatar	III	G	1	
1205	Muncitor		executie	bucatar	III	G	1	
1206	Muncitor		executie	bucatar	III	G	1	
1207	Muncitor		executie	bucatar	III	G	1	
1208	Muncitor		executie	bucatar	III	G	1	
1209	Muncitor		executie	bucatar	III	G	1	
1210	Muncitor		executie	bucatar	III	G	1	
1211	Muncitor		executie	bucatar	III	G	1	
1212	Muncitor		executie	bucatar	III	G	1	
1213	Muncitor		executie	bucatar	IV	G	1	
	Muncitori - bucatari						18	
	BLOC ALIMENTAR						20	

Județul Iași
CONSILIUL JUDEȚEAN IAȘI

Anexă la Proiect
Nr. 49

Apud 2015 Luna 03 Zina 27

Nr. crt.	STRUCTURA	Funcția contractuală		Specialitatea	Grad/ Treapta profesională	Nivelul studiilor	Norma/ post	Observatii
		de conducere	de executie					
0	1	2	3	4	5	6	7	8
1214	Medic		executie	Endocrinologie	Primar	S		1
1215	Medic		executie	Oftalmologie	Primar	S		1
1216	Medic		executie	Psihiatrie	Primar	S		1
1217	Medic		executie	Neuropsihiatrie	Specialist	S		1
1218	Medic		executie	Dermatologie	Specialist	S		1
1219	Logoped		executie	Logopedie	Principal	S		1
1220	Asistent Medical		executie	Generală		S		1
1221	Asistent Medical		executie	Generală	Principal	SSD		1
1222	Asistent Medical		executie	Pediatrie	Principal	P L		1
1223	Asistent Medical		executie	Generală	Principal	P L		1
1224	Asistent Medical		executie	Generală	Principal	P L		1
1225	Asistent Medical		executie	Generală	Principal	P L		1
1226	Asistent Medical		executie	Generală	Principal	P L		1
1227	Asistent Medical		executie	Pediatrie	Principal	P L		1
1228	Asistent Medical		executie	Pediatrie	Principal	P L		1
1229	Asistent Medical		executie	Pediatrie	Principal	P L		1
1230	Asistent Medical		executie	Pediatrie	Principal	P L		1
1231	Asistent Medical		executie	Generală	Principal	P L		1
1232	Asistent Medical		executie	Generală		P L		1
1233	Sora medicală		executie	Pediatrie	Principal	M		1
1234	Registrator medical		executie		Principal	M		1
1235	Registrator medical		executie		Principal	M		1
1236	Registrator medical		executie		Debutant	M		1
1237	Registrator medical		executie		Debutant	M		1
1238	Ingrijitoare		executie			G		1
1239	Ingrijitoare		executie			G		1
1240	Ingrijitoare		executie			G		1
1241	Ingrijitoare		executie			G		1
	AMBULATORIUL INTEGRAT							28

JUDEȚUL IASI
 CONSILIUL JUDEȚEAN IASI
 Anexă la Hotărârea
 Nr. 4
 Anul 2015 Luna 03 Ziua 24

Nr. crt.	STRUCTURA	Funcția contractuală		Specialitatea	Grad/ Treapta profesională	Nivelul studiilor	Norma/ post	Observatii
		de conducere	de executie					
0	1	2	3	4	5	6	7	8
1242	Medic		executie	Pediatrie	Primar	S	1	
1243	Medic		executie	Pediatrie	Specialist	S	1	
1244	Medic		executie	Pediatrie	Specialist	S	1	
1245	Medic		executie	Pediatrie	Specialist	S	1	
1246	Asistent Medical		executie	Generală	Principal	S	1	
1247	Asistent Medical		executie	Pediatrie	Principal	S	1	
1248	Asistent Medical		executie	Generală	Principal	S	1	
1249	Asistent Medical		executie	Generală	Principal	P L	1	
1250	Asistent Medical		executie	Pediatrie	Principal	P L	1	
1251	Asistent Medical		executie	Pediatrie	Principal	P L	1	
	SECȚIA EXTERIOARĂ BOLI INFECȚIOASE HIV/SIDA						10	

JUDEȚUL IAȘI
CONSILIUL JUDEȚEAN IAȘI

Anexă la Hotărârea
Nr. 49

Anul 2015 Luna 03 Ziua 27

Nr. crt.	STRUCTURA	Funcția contractuală		Specialitatea	Grad/ Treapta profesională	Nivelul studiilor	Norma/ post	Observatii
		de conducere	de executie					
0	1	2	3	4	5	6	7	8
1252	Medic		executie	Neurologie	Primar	S	1	
1253	Asistent Medical		executie	Generală	Principal	S	1	
1254	Asistent Medical		executie	Generală	Principal	P L	1	
1255	Asistent Medical		executie	Generală	Principal	P L	1	
1256	Asistent Medical		executie	Generală	Principal	P L	1	
1257	Asistent Medical		executie	Generală	Principal	P L	1	
1258	Asistent Medical		executie	Generală	Principal	P L	1	
1259	Asistent Medical		executie	Generală	Principal	P L	1	
1260	Asistent Medical		executie	Generală	Principal	P L	1	
1261	Asistent Medical		executie	Generală		P L	1	
1262	Asistent Medical		executie	Pediatrie	Principal	M	1	
SECȚIA EXTERIOARĂ RECUPERARE MEDICO-PSIHO-SOCIALĂ A COPILULUI							11	

JUDEȚUL IAȘI
 CONSILIUL JUDEȚEAN IAȘI
 Anexă la Hotărârea
 Nr. 49
 Anul 2015 Luna 03 Zile 24

Nr. crt.	STRUCTURA	Funcția contractuală		Specialitatea	Grad/ Treapta profesională	Nivelul studiilor	Norma/ post	Observatii
		de conducere	de executie					
0	1	2	3	4	5	6	7	8
1263	Medic Sef sectie	conducere		Medicina de urgenta/Epidemiologie	gradul II	S	1	
1264	Medic		executie	Medicina de urgenta	Primar	S	1	
1265	Medic		executie	Pediatric	Primar	S	1	
1266	Medic		executie	Pediatric	Primar	S	1	
1267	Medic		executie	Pediatric	Primar	S	1	
1268	Medic		executie	Pediatric	Primar	S	1	
1269	Medic		executie	Pediatric	Primar	S	1	
1270	Medic		executie	Pediatric	Primar	S	1	
1271	Medic		executie	Pediatric	Primar	S	1	
1272	Medic		executie	Medicina de urgenta	Specialist	S	1	
1273	Medic		executie	Pediatric	Specialist	S	1	
1274	Medic		executie	Medicina de urgenta	Specialist	S	1	
1275	Medic		executie	Medicina de urgenta	Specialist	S	1	
1276	Asistent Social		executie	Asistenta sociala	Debutant	S	1	
1277	Asistent Medical Sef	conducere		Generala	Principal	S	1	
1278	Asistent Medical		executie	Generala	Principal	S	1	
1279	Asistent Medical		executie	Generala	Principal	S	1	
1280	Asistent Medical		executie	Generala	Principal	S	1	
1281	Asistent Medical		executie	Generala	Principal	S	1	
1282	Asistent Medical		executie	Generala	Principal	S	1	
1283	Asistent Medical		executie	Generala	Principal	S	1	
1284	Asistent Medical		executie	Generala	Principal	S	1	
1285	Asistent Medical		executie	Generala	Principal	S	1	
1286	Asistent Medical		executie	Generala	Principal	S	1	
1287	Asistent Medical		executie	Moasa	Principal	S	1	
1288	Asistent Medical		executie	Pediatric	Principal	S	1	
1289	Asistent Medical		executie	Pediatric	Principal	S	1	
1290	Asistent Medical		executie	Pediatric	Principal	S	1	
1291	Asistent Medical		executie	Generala		S	1	
1292	Asistent Medical		executie	Generala	Debutant	S	1	
1293	Asistent Medical		executie	Generala	Debutant	S	1	
1294	Asistent Medical		executie	Generala	Principal	P L	1	
1295	Asistent Medical		executie	Generala	Principal	P L	1	
1296	Asistent Medical		executie	Generala	Principal	P L	1	
1297	Asistent Medical		executie	Generala	Principal	P L	1	
1298	Asistent Medical		executie	Generala	Principal	P L	1	
1299	Asistent Medical		executie	Generala	Principal	P L	1	
1300	Asistent Medical		executie	Generala	Principal	P L	1	
1301	Asistent Medical		executie	Generala	Principal	P L	1	
1302	Asistent Medical		executie	Generala	Principal	P L	1	

JUDEȚUL IAȘI
 CONSILIUL JUDEȚEAN ASISTENȚĂ
 ARTELĂ DE ÎNDRUMARE
 Nr. 2015
 luna 03
 ziua 27

Nr. crt.	STRUCTURA	Funcția contractuală		Specialitatea	Grad/ Treapta profesională	Nivelul studiilor	Norma/ post	Observatii
		de conducere	de executie					
0	1	2	3	4	5	6	7	8
1303	Asistent Medical		executie	Generală	Principal	P L	1	
1304	Asistent Medical		executie	Generală	Principal	P L	1	
1305	Asistent Medical		executie	Generală	Principal	P L	1	
1306	Asistent Medical		executie	Pediatrie	Principal	P L	1	
1307	Asistent Medical		executie	Pediatrie	Principal	P L	1	
1308	Asistent Medical		executie	Pediatrie	Principal	P L	1	
1309	Asistent Medical		executie	Pediatrie	Principal	P L	1	
1310	Asistent Medical		executie	Pediatrie	Principal	P L	1	
1311	Asistent Medical		executie	Pediatrie	Principal	P L	1	
1312	Asistent Medical		executie	Generală	Principal	P L	1	
1313	Asistent Medical		executie	Generală	Principal	P L	1	
1314	Asistent Medical		executie	Generală	Debutant	P L	1	
1315	Asistent Medical		executie	Generală	Debutant	P L	1	
1316	Asistent Medical		executie	Generală	Debutant	P L	1	
1317	Registrator medical		executie		Principal	M	1	
1318	Registrator medical		executie		Principal	M	1	
1319	Registrator medical		executie		Principal	M	1	
1320	Registrator medical		executie		Principal	M	1	
1321	Registrator medical		executie		Principal	M	1	
1322	Registrator medical		executie		Principal	M	1	
1323	Secretar		executie		Debutant	M	1	
1324	Infirmiera		executie			G	1	
1325	Infirmiera		executie			G	1	
1326	Infirmiera		executie			G	1	
1327	Infirmiera		executie			G	1	
1328	Infirmiera		executie			G	1	
1329	Infirmiera		executie			G	1	
1330	Infirmiera		executie			G	1	
1331	Infirmiera		executie			G	1	
1332	Infirmiera		executie			G	1	
1333	Infirmiera		executie			G	1	
1334	Infirmiera		executie			G	1	
1335	Infirmiera		executie			G	1	
1336	Infirmiera		executie			G	1	
1337	Infirmiera		executie			G	1	
1338	Infirmiera		executie			G	1	
1339	Infirmiera		executie		Debutant	G	1	
1340	Ingrijitoare		executie			G	1	
1341	Ingrijitoare		executie			G	1	
1342	Ingrijitoare		executie			G	1	

JUDEȚUL IAȘI
 CONSILIUL JUDEȚEAN IAȘI
 Anexă la Hotărârea
 Nr. 19
 din 08
 Anul Luna Ziua

Nr. crt.	STRUCTURA	Funcția contractuală		Specialitatea	Grad/ Treapta profesională	Nivelul studiilor	Norma/ post	Observatii
		de conducere	de executie					
0	1	2	3	4	5	6	7	8
1343	Ingrijitoare		executie			G	1	
1344	Ingrijitoare		executie			G	1	
1345	Ingrijitoare		executie			G	1	
1346	Brancardier		executie			G	1	
1347	Brancardier		executie			G	1	
1348	Brancardier		executie			G	1	
1349	Brancardier		executie			G	1	
1350	Brancardier		executie			G	1	
1351	Brancardier		executie			G	1	
1352	Brancardier		executie			G	1	
1353	Brancardier		executie			G	1	
1354	Brancardier		executie			G	1	
1355	Brancardier		executie			G	1	
1356	Brancardier		executie			G	1	
1357	Brancardier		executie			G	1	
UNITATEA DE PRIMIRE A URGENTELOR							95	

Județul Iași
CONSILIUL JUDEȚEAN IAȘI

Anexă la Hotărârea
Nr. 49

Anul 2015 Luna 03 Ziua 27

Nr. crt.	STRUCTURA	Funcția contractuală		Specialitatea	Grad/ Treapta profesională	Nivelul studiilor	Norma/ post	Observatii
		de conducere	de executie					
0	1	2	3	4	5	6	7	8
1358	Medic rezident		executie	Neurologie	I	S		1
1359	Medic rezident		executie	Chirurgie-pediatrica	I	S		1
1360	Medic rezident		executie	Chirurgie-pediatrica	I	S		1
1361	Medic rezident		executie	Ortopedie-pediatrica	I	S		1
1362	Medic rezident		executie	Ortopedie-pediatrica	I	S		1
1363	Medic rezident		executie	Ortopedie-pediatrica	I	S		1
1364	Medic rezident		executie	Pediatrie	I	S		1
1365	Medic rezident		executie	Pediatrie	I	S		1
1366	Medic rezident		executie	Pediatrie	I	S		1
1367	Medic rezident		executie	Pediatrie	I	S		1
1368	Medic rezident		executie	Pediatrie	I	S		1
1369	Medic rezident		executie	Pediatrie	I	S		1
1370	Medic rezident		executie	Pediatrie	I	S		1
1371	Medic rezident		executie	Pediatrie	I	S		1
1372	Medic rezident		executie	Pediatrie	I	S		1
1373	Medic rezident		executie	Pediatrie	I	S		1
1374	Medic rezident		executie	Pediatrie	I	S		1
1375	Medic rezident		executie	Pediatrie	I	S		1
1376	Medic rezident		executie	Pediatrie	I	S		1
1377	Medic rezident		executie	Pediatrie	I	S		1
1378	Medic rezident		executie	Pediatrie	I	S		1
1379	Medic rezident		executie	Pediatrie	I	S		1
1380	Medic rezident		executie	Pediatrie	I	S		1
1381	Medic rezident		executie	Pediatrie	I	S		1
1382	Medic rezident		executie	Pediatrie	I	S		1
1383	Medic rezident		executie	Pediatrie	I	S		1
1384	Medic rezident		executie	Pediatrie	I	S		1
1385	Medic rezident		executie	Pediatrie	I	S		1
1386	Medic rezident		executie	Pediatrie	I	S		1
1387	Medic rezident		executie	Pediatrie	I	S		1
1388	Medic rezident		executie	Pediatrie	I	S		1
1389	Medic rezident		executie	Pediatrie	I	S		1
1390	Medic rezident		executie	Pediatrie	I	S		1
1391	Medic rezident		executie	Chirurgie-pediatrica	II	S		1
1392	Medic rezident		executie	Chirurgie-pediatrica	II	S		1
1393	Medic rezident		executie	Ortopedie-pediatrica	II	S		1
1394	Medic rezident		executie	Ortopedie-pediatrica	II	S		1
1395	Medic rezident		executie	Neurologie	II	S		1
1396	Medic rezident		executie	A.T.I.	II	S		1
1397	Medic rezident		executie	Medicina de urgenta	II	S		1

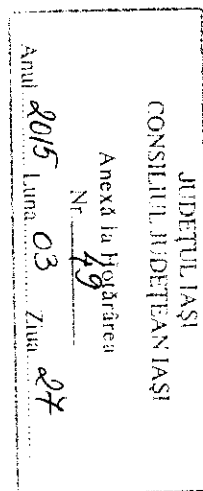
Anul 2015
 Luna
 Ziua
 Nr.
 Anexa la Hotărârea
 CONSILIUL JUDEȚEAN IASI
 SUPRĂ ÎNFIȘĂRI
 Nr. 49
 08
 22

Nr. crt.	STRUCTURA	Functia contractuala		Specialitatea	Grad/ Treapta profesionala	Nivelul studiilor	Norma/ post	Observatii
		de conducere	de executie					
0	1	2	3	4	5	6	7	8
1398	Medic rezident		executie	Pediatrie	II S		1	
1399	Medic rezident		executie	Pediatrie	II S		1	
1400	Medic rezident		executie	Pediatrie	II S		1	
1401	Medic rezident		executie	Pediatrie	II S		1	
1402	Medic rezident		executie	Pediatrie	II S		1	
1403	Medic rezident		executie	Pediatrie	II S		1	
1404	Medic rezident		executie	Pediatrie	II S		1	
1405	Medic rezident		executie	Pediatrie	II S		1	
1406	Medic rezident		executie	Pediatrie	II S		1	
1407	Medic rezident		executie	Pediatrie	II S		1	
1408	Medic rezident		executie	Pediatrie	II S		1	
1409	Medic rezident		executie	Pediatrie	II S		1	
1410	Medic rezident		executie	Pediatrie	II S		1	
1411	Medic rezident		executie	Pediatrie	II S		1	
1412	Medic rezident		executie	Pediatrie	II S		1	
1413	Medic rezident		executie	A.T.I.	III S		1	
1414	Medic rezident		executie	Chirurgie-pediatrica	III S		1	
1415	Medic rezident		executie	Chirurgie-pediatrica	III S		1	
1416	Medic rezident		executie	Ortopedie-pediatrica	III S		1	
1417	Medic rezident		executie	Ortopedie-pediatrica	III S		1	
1418	Medic rezident		executie	Pediatrie	III S		1	
1419	Medic rezident		executie	Pediatrie	III S		1	
1420	Medic rezident		executie	Pediatrie	III S		1	
1421	Medic rezident		executie	Pediatrie	III S		1	
1422	Medic rezident		executie	Pediatrie	III S		1	
1423	Medic rezident		executie	Pediatrie	III S		1	
1424	Medic rezident		executie	Pediatrie	III S		1	
1425	Medic rezident		executie	Pediatrie	III S		1	
1426	Medic rezident		executie	Pediatrie	III S		1	
1427	Medic rezident		executie	Pediatrie	III S		1	
1428	Medic rezident		executie	Pediatrie	III S		1	
1429	Medic rezident		executie	Pediatrie	III S		1	
1430	Medic rezident		executie	Pediatrie	III S		1	
1431	Medic rezident		executie	Chirurgie-pediatrica	IV S		1	
1432	Medic rezident		executie	Laborator	IV S		1	
1433	Medic rezident		executie	Genetica	IV S		1	
1434	Medic rezident		executie	Genetica	IV S		1	
1435	Medic rezident		executie	Pediatrie	IV S		1	
1436	Medic rezident		executie	Pediatrie	IV S		1	
1437	Medic rezident		executie	Pediatrie	IV S		1	

Anul 2015
 Luna 03
 Ziua 04
 Județul Iași
 Consiliul Județean Iași
 Nr. 49
 Anexa la Hotărârea

Nr. crt.	STRUCTURA	Funcția contractuală		Specialitatea	Grad/ Treapta profesională	Nivelul studiilor	Norma/ post	Observatii
		de conducere	de executie					
0	1	2	3	4	5	6	7	8
1438	Medic rezident		executie	Pediatrie	IV S		1	
1439	Medic rezident		executie	Pediatrie	IV S		1	
1440	Medic rezident		executie	Pediatrie	IV S		1	
1441	Medic rezident		executie	Pediatrie	IV S		1	
1442	Medic rezident		executie	Pediatrie	IV S		1	
1443	Medic rezident		executie	Pediatrie	IV S		1	
1444	Medic rezident		executie	Pediatrie	IV S		1	
1445	Medic rezident		executie	Pediatrie	IV S		1	
1446	Medic rezident		executie	Pediatrie	IV S		1	
1447	Medic rezident		executie	Pediatrie	IV S		1	
1448	Medic rezident		executie	Pediatrie	IV S		1	
1449	Medic rezident		executie	Chirurgie-pediatrica	V S		1	
1450	Medic rezident		executie	Chirurgie-pediatrica	V S		1	
1451	Medic rezident		executie	Genetica	V S		1	
1452	Medic rezident		executie	Pediatrie	V S		1	
1453	Medic rezident		executie	Pediatrie	V S		1	
1454	Medic rezident		executie	Pediatrie	V S		1	
1455	Medic rezident		executie	Pediatrie	V S		1	
1456	Medic rezident		executie	Pediatrie	V S		1	
1457	Medic rezident		executie	Pediatrie	V S		1	
1458	Medic rezident		executie	Pediatrie	V S		1	
1459	Medic rezident		executie	Pediatrie	V S		1	
1460	Medic rezident		executie	Pediatrie	V S		1	
1461	Medic rezident		executie	Pediatrie	V S		1	
1462	Medic rezident		executie	Pediatrie	V S		1	
	MEDICI REZIDENTI ANII I-VI						105	

Manager,
Sef Lucrări Dr. Terinte Radu



Imi asum responsabilitatea pentru fundamentarea,
corectitudinea, legalitatea întocmirii
acestui înscris oficial.

Sef serv. RUNOS,
Ref. Burlacu Cristina