



## HOTĂRÂREA nr.266

privind modificarea Anexei 1 – Reparații curente finanțate din sume defalcate din TVA; Anexei 2 – Reparații curente – venituri proprii CJ Iași și Anexei 4 – Obiective de investiții în continuare – venituri proprii CJ Iași în Programul de lucrări drumuri și poduri pentru anul 2014 al D.J.A.D.P. Iași

### Consiliul Județean Iași;

#### Având în vedere:

- a) Expunerea de motive a Președintelui Consiliului Județean Iași, înregistrată sub nr.23763/27.08.2014;
  - b) Raportul de specialitate privind modificarea Anexei 1 – Reparații curente finanțate din sume defalcate din TVA; Anexei 2 – Reparații curente – venituri proprii CJ Iași și Anexei 4 – Obiective de investiții în continuare – venituri proprii CJ Iași în Programul de lucrări drumuri și poduri pentru anul 2014 al D.J.A.D.P. Iași;
  - c) Nota de fundamentare nr.3018/27.08.2014 întocmită de D.J.A.D.P. Iași, înregistrată la Consiliul Județean Iași sub nr.23761/27.08.2014;
  - d) Nota de fundamentare nr.3075/01.09.2014 întocmită de D.J.A.D.P. Iași, înregistrată la Consiliul Județean Iași sub nr.24295/01.09.2014 privind completarea proiectului de hotărâre privind modificările Anexei 2 – Reparații curente – venituri proprii CJ Iași și Anexele 4 – Obiective de investiții în continuare – venituri proprii CJ Iași din Programul de lucrări drumuri și poduri pentru anul 2014 și solicitarea modificării Anexei 1 – Reparații curente – Sume defalcate din TVA pentru drumuri;
  - e) Prevederile O.G. nr.43/1997 privind regimul drumurilor, republicată, cu modificările și completările ulterioare;
  - f) Prevederile Legii nr. 273/2006, privind finanțele publice locale, cu modificările și completările ulterioare;
  - g) Votul în unanimitate exprimat de către consilierii județeni și Președintele Consiliului Județean Iași în ședința extraordinară de plen din data de 01 septembrie 2014 și consemnat în procesul verbal al acesteia;
- În temeiul dispozițiilor art. 115 alin.1, lit.c din Legea nr.215/2001 privind administrația publică locală, republicată, cu modificările și completările ulterioare,

## HOTĂRĂȘTE:

**Art.1.** Se aprobă modificarea Anexei 1 – Reparații curente finanțate din sume defalcate din TVA; Anexei 2 – Reparații curente – venituri proprii CJ Iași și Anexei 4 – Obiective de investiții în continuare – venituri proprii CJ Iași în Programul de lucrări drumuri și poduri pentru anul 2014 al Direcției Județene de Administrare a Drumurilor și Podurilor Iași, conform Anexele ce constituie părți integrante din prezenta hotărâre.

**Art.2.** Punerea în aplicare / decerea la îndeplinire a prevederilor prezentei hotărâri va fi asigurată de Direcția Economică și Direcția Județeană de Administrare a Drumurilor și Podurilor Iași.

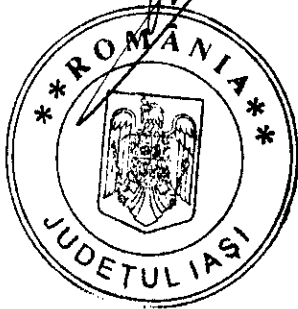
**Art.3.** Biroul Relații Publice, Monitorul Oficial, Relații cu Consiliile Locale, Consilierii Județeni și Presa, va comunica în copie prezenta hotărâre:

- a) Instituției Prefectului Județului Iași,
- b) Direcției Județene de Admisitrare a Drumurilor și Podurilor Iași,
- c) Direcției Economice - Serviciul Buget,

**Art.4.** Aducerea la cunoștința publică a prevederilor hotărârii va fi asigurată de către Biroul Relații Publice, Monitorul Oficial, Relații cu Consiliile Locale, Consilierii Județeni și Presa.

**Data astăzi: 01 septembrie 2014**

**PREȘEDINTE,**  
Cristian Mihai Adomniței



**CONTRASEMNEAZĂ**  
**SECRETAR AL JUDEȚULUI IAȘI**  
Lăcrămioara Vernică

**PROGRAM LUCRARI DRUMURI SI PODURI  
REPARAȚII CURENTE FINANTATE DIN "SUME DEFALCATE DIN TVA" → 2014**

Anul 2014 Luna 9 Ziua 1

Nr. crt.	CAPITOL DE CHELTUIELI DENUMIRE OBIECTIV SAU LUCRARE		PROGRAM INITIAL 2014	INFLUENTE +/-	PROGRAM 2014
0	1		2		
B.	LUCRĂRI ȘI SERVICII PRIVIND ÎNTREȚINEREA CURENTĂ A DRUMURILOR PUBLICE		3 106.80		3 106.80
B.101.	ÎNTREȚINERE CURENTĂ PE TIMP DE VARĂ				
B.101.1.1	ÎNTREȚINEREA ÎMBRĂCĂMIȚILOR ASFALTICE - PLOMBARI		3 106.80		3 106.80
1	DJ 207 A	LIM.JUD.NEAMT-STORNEȘTI-BOCNITA POPEȘTI KM.7+853-14+626	22.55		22.55
2	DJ 207 M	DN.28-SCHEIA - A.I.CUZA km.0+000+2+800	24.68		24.68
3	DJ 208 J	MICLAUSENI(DN.28)-BUTEA-LIM.JUD.NEAMT KM.0+000-3+394	56.49		56.49
4	DJ 208 L	DJ 208-BRATESTI-MIROSLOVESTI KM.1+991-2+903	3.00		3.00
5	DJ 208 O	CIOHORANI (DN.2)-COZMEȘTI (DJ 208) KM.0+000-2+612	13.00		13.00
6	DJ 208 R	DN 28 -MIRCEȘTI KM.0+000+5+161	103.08		103.08
7	DJ 244 D	LIM.JUD.VASLUI (DOLHEȘTI)-CIORTEȘTI-DN 24 KM.27+230-32+440, 34+350-34+400, 34+890-35+087, 35+227-35+590, 36+171-37+290, 38+390-38+693	114.37		114.37
8	DJ 244 F	DN.24(SERBEȘTI)-SERBEȘTI-DOLHEȘTI-MOSNA-BOHOTIN-GROZEȘTI-DJ 249 KM.6+061-8+258, 17+205-30+300	254.53		254.53
9	DJ 244 G	DN.28-PODU HAGIULUI-COZMEȘTI KM.0+000+10+002	16.65		16.65
10	DJ 246	LIM.JUD. VASLUI-TUFESTII DE SUS-SCANTEIA-CAUȘTI-SCHEIA-DRAGUSENI-IPATELE-CUZA VODA-TUNGUJEI-TIBANEȘTI-JIGORENI-SUHULET-TANSA-LIM.JUD.VASLUI KM.26+258-27+888, 42+602-43+722, 54+750-74+638	263.76		263.76
11	DJ 247	BARNOVA(DN 24)-DOBROVAT-LIM JUD VASLUI KM.0+000-2+145, 7+040-15+900	11.00		11.00
12	DJ 247 A	IASI (DN 24) -BARNOVA KM.2+418-6+651	140.90		140.90
13	DJ 248 B	VANATORI(DN 24)-HORLEȘTI-LETCANI-CUCUTENI-SCOPOSENI-HORLEȘTI-LUNGANI-VOINEȘTI-MANJEȘTI-BUDEȘTI-MIRONEASA-CIOCA BOCA-FRENCIUGI-LIM.JUD.VASLUI KM.19+071-21+161, 44+447-47+229, 56+309-56+891	36.31		36.31
14	DJ 248 C	BUDEȘTI (DJ 248B)-BUDEȘTI-MOGOȘTEȘTI-CIUREA-LUNCA CETATUII (DJ 248) KM.0+000-5+049, 9+016-14+712	178.85		178.85
15	DJ 248 D	CIUREA (DJ 248C)-TODIREL-CERCU-BARNOVA-PIETRARIA-TOMEȘTI-HOLBOCA KM.0+000+0+400, 3+460-6+271, 9+756-11+572, 17+300-19+391	165.87		165.87
16	DJ 249 A	IASI(DN.28)HOLBOCA-CRISTEȘTI-MANZATEȘTI-BOSIA (DJ 249) KM.4+615-5+950, 8+165-16+139	96.07		96.07
17	DJ 249 C	DN 24C-ROSCANI KM.0+000-6+210	31.00		31.00
18	DJ 249 D	UNGHENI-PRISACANI-GROZEȘTI KM.3+809-6+903, 10+643-14+428, 17+432-17+764	48.00		48.00
19	DJ 249 E	DN.28-TOMEȘTI-CHIPEREȘTI-TUTORA KM.0+000-7+837	130.44		130.44
20	DJ 280	STRUNGA(DN.28)-HABASEȘTI-BRATULEȘTI-HANDREȘTI-OTELENI-LIM.JUD.NEAMT-PISCU RUSULUI-ZECE PRAJINI-DAGATA-BALUSEȘTI-LIM.JUD.VASLUI KM.0+000-17+094	28.45		28.45
21	DJ 280 B	TG.FRUMOS(DN.28)-CUCUTENI KM.2+614-10+737	121.68		121.68
22	DJ 280 C	DN.28(LETCANI)-BANU-DUMEȘTI KM.0+000-4+394	21.90		21.90
23	DJ 280 D	DN 28A(RUGINOASA)-HELEȘTENI (DJ 208G) KM.0+000+5+401	27.00		27.00
24	DJ 280 E	IASI(DN.28)-REDIU KM.0+000-4+220	28.10		28.10
25	DJ 281	PODU ILOAIEI(DJ 282D)-ERBICENI-SPINOASA-BELCEȘTI-TANSA-HODORA-BAHLUI-CEPLENITA-BADENI-FEȘTEȘTI-STICLARIA-SIRETEL-LESPEZI(DJ 208) KM.0+000-10.748, 19+766-28+411, 30+443-30+643, 39+111-42.5, 57+776-61+87	45.07		45.07
26	DJ 281 A	HARLAU-MAXUT-DEI. ENI km.0+000+6+000	79.90		79.90
27	DJ 281 B	BELCEȘTI(DJ 281)-COARNELE CAPREI-BOROSOAI-ONEȘTI-PLUGARI(DJ 282B) km.0+000-3+750, 9+201-10+770	88.53		88.53
28	DJ 281 C	BLAGEȘTI(DN 28A)-HARMANEȘTI-BOLDEȘTI-TODIREȘTI-STROIEȘTI-BAICENI- COASTA MAGURII-CARJOAIA-COTNARI(DN 28B) KM.0+000-17+512, 19+993-23+053	137.40		137.40
29	DJ 281 D	DN 28B(CEPLENITA)-CEPLENITA-PETROSICA-COARNELE CAPREI-FOCURI-GROPNITA (DJ 282) KM.0+000-2+012, 16+555-19+601	33.68		33.68
30	DJ 282	IASI-BREAZU-HORLEȘTI-LARGA JIJIEI-MOVILENI-POTANGENI-MALAIESTI-GROPNITA-HALCENI-MITOC-SIPOSE-IAZU NOU-LIM.JUD.BOTOSANI KM.6+700-32+837	391.54		391.54
31	DJ 282 D	POTANGENI (DJ 282)-ROMANEȘTI-PODU ILOAIEI-SCOBALTENI-POPEȘTI-MADARJAC (DJ 282E) KM.14+834-26+210	265.10		265.10
32	DJ 282 E	DN 28 (BALTATI)-LUNGANI-SINEȘTI-MADARJAC-RUNCU-POIANA DE SUS-TIBANA(DJ 248A) KM.0+000-4+023, 11+046-15+190	68.00		68.00

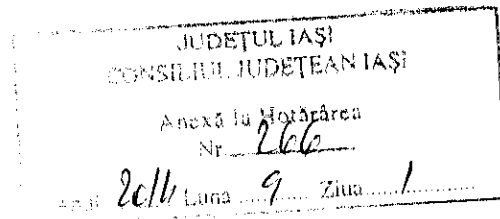
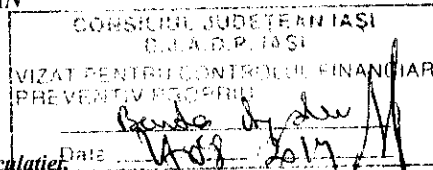
33	DJ 282 F	VLADENI (DJ 282C)-ALEXANDRU CEL BUN-SPINENI-FANTANELE-ANDRIESENI KM.0+000-1+256	20.90		20.90
34	DJ 282 G	IASI - ARONEANU KM.3+200-5+000	30.00		30.00
35	DJ 282I	DJ 282G-AEROPORT KM.0+000-2+700	9.00		9.00
B.102	ÎNTREȚINEREA CURENTĂ A DRUMURILR PE TIMP DE IARNĂ → DEȘZĂPEZIRE 01.01.2014÷15.03.2014 și 01.11.2014÷31.12.2014		4 644.20	-600.00	4 044.20
C	LUCRARI SI SERVICII PRIVIND INTRETINEREA PERIODICA A DRUMURILOR		0.00	600.00	600.00
C.106	COVOARE BITUMINOASE		0.00	600.00	600.00
I	DJ 208	COVOR BITUMINOS PE DJ 208 LIM.JUD.NEAMT - MIRCESTI KM.1+945-3+000	0.00	600.00	600.00
D	LUCRARI AFERENTE REPARATIILOR CURENTE LA DRUMURILE PUBLICE		2 000.00		2 000.00
D.114	IMBRACAMINTE BITUMINOASA USOARA		2 000.00		2 000.00
1	DJ 280	STRUNGA-OTELANI KM.17+094-18+094	1 000.00		1 000.00
2	DJ 208 N	LESPEZI - VANATORI KM.0+000-1+000	1 000.00		1 000.00
<b>TOTAL GENERAL</b>			<b>9 751.00</b>	<b>0.00</b>	<b>9 751.00</b>

**DIRECTOR EXECUTIV,**  
*ing. Daniel-Ionuț MINCIUNĂ BEJAN*

**VIZAT CFP**

*ec. Bogdan Benta*

Compartiment Patrimoniu și Siguranța Circulației  
*ing. Laurențiu DIACONU*



27.08.2014

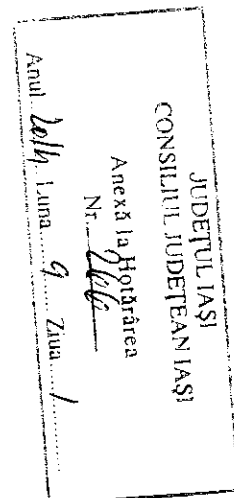
CONSILIUL JUDETEAN IASI  
D.J.A.D.P. Iasi

Anexa nr.2

PROGRAM LUCRARI DRUMURI SI PODURI  
REPARAȚII CURENTE  
VENITURI PROPRII C.J. → 2014

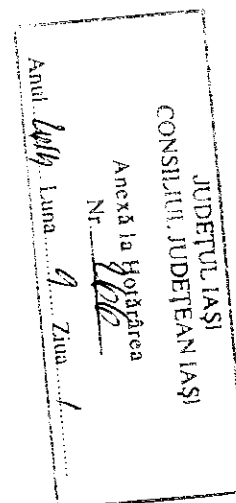
mii lei

Nr. crt.	CAPITOL DE CHELTUIELI		PROGRAM INITIAL 2014	INFLUENTE	PROGRAM 2014
	DENUMIRE OBIECTIV SAU LUCRARE				
0	I		2	3	4
B.	<u>LUCRĂRI ȘI SERVICII PRIVIND ÎNTREȚINEREA CURENTĂ A DRUMURILOR PUBLICE</u>		5 000,00	0,00	5 000,00
B.101.	<u>ÎNTREȚINERE CURENTA PE TIMP DE VARA</u>		5000,00	0,00	5000,00
B.101.1.1	<u>ÎNTREȚINEREA ÎMBRĂCĂMINȚILOR ASFALTICE - PLOMBARI</u>		3000,00	0	3000,00
1	DJ 248 A	IASI-GLODENII GANDULUI-LIM.JUD.VASLUI KM.2+000+48+089	3000,00	0,00	3 000,00
B.101.1.5	<u>ÎNTREȚINEREA DRUMURILOR PIETRUIȚE PRIN SCARIFICARI ȘI CILINDRARI CU ADAOS DE MATERIAL PIETROS PANA LA 300 mc/km</u>		2000,00	0,00	2000,00
1	DJ 201	DN 28 – Rachiteni – lim. Jud. Neamt km.10+500-14+350			
2	DJ 208 F	Tătăruși – Iorcani – lim. jud. Suceava km.7+818-12+462			
3	DJ 208 G	Kogalniceni – Oboroceni km.18+223-21+100			
4		DJ 280 D – Movileni km.23+616-25+473			
5	DJ 208 L	DJ 208 – Miroslavesti km.6+289-8+800			
6	DJ 244 F	DJ 244D – Pietrisu km.8+258-9+458			
7	DJ 246	Ipatele – Cuza Voda km.43+722-46+722			
8	DJ 248B	Cogeașca - Scoposeni – Voinesti km.21+161-23+161			
9		Horlești-Voinesti km.30+842-33+842			



27.08.2014

10	DJ 248 C	DJ 248 – Piciorul Lupului – Ciurea km.7+115-8+800			
11	DJ 249 D	Prisacani – Macaresti km.52+179-54+179			
12		Macaresti - Grozesti km.63+352-65+352			
13	DJ 281	Spinoasa - Belcesti km.10+748-11+248			
14		Scobinti - Sticlaria km.42+500-45+500			
15		Slobozia – Siretel km.54+722-57+776			
16	DJ 281 B	Belcesti - Coarnele Caprei km.8+014-8+731			
17	DJ 281 C	Coasta Magurii – Carjoaia km.17+512-17+893 si 18+123-18+575			
18	DJ 281 D	Petrosica - Coarnele Caprei km.12+590-13+700			
19	DJ 282	Forasti - Bulbucani - DJ 281 D			
20	DJ 282 D	Romanesti – Henci km.6+057-11+057			
21	DJ 282 E	Runcu - Poiana de Sus - DJ 248A km.30+367-31+367			
22	DJ 282 F	Vladeni – Andrieseni km.1+256-5+256			
23	DJ 282 E	Popesti-Madarjac km.26+210-28+010			
24	DJ 249	Victoria-Frasuleni-Sendreni km.10+910-12+910			
25	DJ 280	Dagata-Piscu Rusului km.38+312-40+312			
		<b>LUCRARI AFERENTE REPARATIILOR CURENTE LA DRUMURILE PUBLICE</b>	<b>1920.90</b>	<b>112.50</b>	<b>2033.40</b>
<b>C.107.1</b>		<b>SEMNALIZARE RUTIERA PE VERTICALA</b>	<b>0.00</b>	<b>112.50</b>	<b>112.50</b>
<b>D.113</b>		<b>LUCRARI ACCIDENTALE:REFACERI DUPA INUNDATII, ALUNECARI DE TERENURI, AFUIERI DE PODURI, CUTREMURE, ACCIDENTE RUTIERE PENTRU ADUCEREA DRUMURILOR SI A PODURILOR LA STAREA TEHNICA INITIALA</b>	<b>1920.90</b>		<b>1920.90</b>
	<b>DJ 248D</b>	<b>REFACERE POD DE LA KM.12+456</b>	350.00		350.00
	<b>DJ 208G</b>	<b>CONSOLIDARE ALBIE LA PODET DIN LOCALITATEA OBOROCENI</b>	60.00		60.00
	<b>DJ 208G</b>	<b>REFACERE PODET IN LOCALITATEA MOVILENI</b>	20.00		20.00
	<b>DJ 281C</b>	<b>REFACERE PODET IN LOCALITATEA BOLDESTI KM.5+700</b>	250.00		250.00



27.08.2014

DJ 282E	REFACERE PODET INTRE LOCALITATILE RUNCU SI POIANA DE SUS	300.00		300.00
DJ 281C	RESTABILIREA CIRCULATIEI PE DJ 281C KM.1+800-12+800	340.90		340.90
DJ 208 N	PENTRU ADUCEREA LA STAREA INITIALA A DJ 208 N LESPEZI-VANATORI	55.13		55.13
DJ 208 I	PENTRU ADUCEREA LA STAREA INITIALA A SECTORULUI DE DRUM JUDETEAN DJ 208 I DIN COMUNA VANATORI	332.91		332.91
DJ 281	PENTRU ADUCEREA LA STAREA INITIALA A SECTORULUI DE DRUM JUDETEAN DJ 281 DIN COMUNA SIRETEL	211.96		211.96
<b>TOTAL GENERAL</b>		<b>6920.90</b>	<b>112.50</b>	<b>7033.40</b>

DIRECTOR EXECUTIV,

ing. Daniel-Ionuț MINCIUNĂ BEJAN



VIZAT CFP

ec. Bogdan Bentil

CONSILIUL JUDEȚEAN IAȘI  
O.J.A.D.P. IAȘI  
VIZAT PENTRU CONTROLUL FINANCIAR  
REVENTIV PROPRIU  
Data: 27.08.2014

Compartiment Patrimoniu si Siguranța Circulației,

ing. Laurențiu DIACONU

JUDEȚUL IAȘI  
CONSILIUL JUDETEAN IAȘI  
Anexă la Hotărârea  
Nr. 2010  
Anul: 2014 Luna: 8 Zila: 1

**PROGRAM LUCRARI DRUMURI SI PODURI  
OBIECTIVE DE INVESTIȚII ÎN CONTINUARE  
VENITURI PROPRII C.J. → 2014**

mii lei

Nr. crt.	Indicativ drum	DENUMIRE OBIECTIV	Program inițial 2014	Influențe	Program 2014
0	1	2	3	4	5
1	DJ 244D	Îmbrăcămiți bituminoase ușoare pe DJ 244D Dolhești – Ciortești – Coropcenii km.27+680÷34+800	2.058,10	0,00	2.058,10
2	DJ 249	Modernizare cu îmbrăcămiți bituminoase ușoare pe DJ 249 Trifești – Hermeziu km.0+000÷5+650	60,00	0,00	60,00
3	DJ 282E	Modernizare DJ 282E din DN 28 (Bălțați) – Lungani – Sinești – Mădârjac – Runcu – Poiana de Sus – Țibana – DJ 248A, pe tronsonul Lungani – Sinești km.4+010÷11+474	0,00	3615,87	3.615,87
<b>TOTAL GENERAL</b>			<b>2.118,10</b>	<b>3.615,87</b>	<b>5.733,97</b>

Director executiv,  
ing. Daniel Ionuț MINCIUNĂ-BEJAN

Serviciul Derulare Contracte,  
/ ing. Antoneta MANOLACHE

