



14

ROMÂNIA
JUDEȚUL IAȘI
CONSILIUL JUDEȚEAN IAȘI



Bulevardul Ștefan cel Mare și Sfânt, nr.69, cod. 700075, Iași
Tel.: 0232 - 235100; Fax: 0232 - 210336; www.icc.ro



HOTĂRÂREA nr. 275
privind desființarea postului vacant de consilier din cadrul
Compartimentului Cabinet Președinte și aprobarea structurii
organizatorice a aparatului de specialitate al Consiliului Județean Iași,
începând cu data de 01 noiembrie 2009

Consiliul Județean Iași,

Având în vedere Nota de fundamentare a Serviciului Resurse Umane și Salarizare, înregistrată sub nr. 10775 /29.102009, prin care se propune desființarea postului vacant de consilier din cadrul Compartimentului Cabinet Președinte și aprobarea structurii organizatorice a aparatului de specialitate al Consiliului Județean Iași, începând cu data de 01 noiembrie 2009 ;

Având în vedere prevederile art. 105, alin. (1) din Legea administrației publice locale nr. 215/2001, republicată, astfel cum a fost modificat prin art. 10, pct. 4 din OUG nr. 105/06.10.2009 privind unele măsuri în domeniul funcției publice, precum și pentru întărirea capacității manageriale la nivelul serviciilor publice deconcentrate ale ministerelor și ale celorlalte organe ale administrației publice centrale din unitățile administrativ-teritoriale și ale altor servicii publice, precum și pentru reglementarea unor măsuri privind cabinetul demnitarului din administrația publică centrală și locală, cancelaria prefectului și cabinetul alesului local;

Având în vedere procesul-verbal al ședinței ordinare de plen a Consiliului Județean Iași din data de 8 decembrie 2009;

În temeiul art. 115, alin. (1), lit. c) din Legea administrației publice locale nr. 215/2001, republicată, cu modificările și completările ulterioare;

H O T Ă R Ă Ș T E :

Art. 1 - Aprobă desființarea postului vacant de consilier din cadrul Compartimentului Cabinet Președinte (post aferent personalului angajat cu

contract individual de muncă pe durată determinată) și modificarea în mod corespunzător a organigramei - anexa nr. 1 și a statului de funcții - anexa nr. 2, pentru aparatul de specialitate al Consiliului Județean Iași, cu aplicare de la data de 01 noiembrie 2009.

Anexele nr. 1 și nr. 2 fac parte integrantă din prezentul proiect de hotărâre.

Art. 2 - Prevederile prezentei hotărâri vor fi duse la îndeplinire de către Serviciul Resurse Umane și Salarizare, prin grija șefului de serviciu.

Art. 3 - Serviciul Relații cu Publicul și Monitorul Oficial va comunica copie după prezenta hotărâre Instituției Prefectului Județului Iași și Serviciului Resurse Umane și Salarizare.

Aducerea la cunoștință publică a prevederilor prezentei hotărâri va fi asigurată de către Serviciul Relații Publice și Monitorul Oficial.

Data astăzi, 8 decembrie 2009

PREȘEDINTE,
Dr. Constantin Simirad



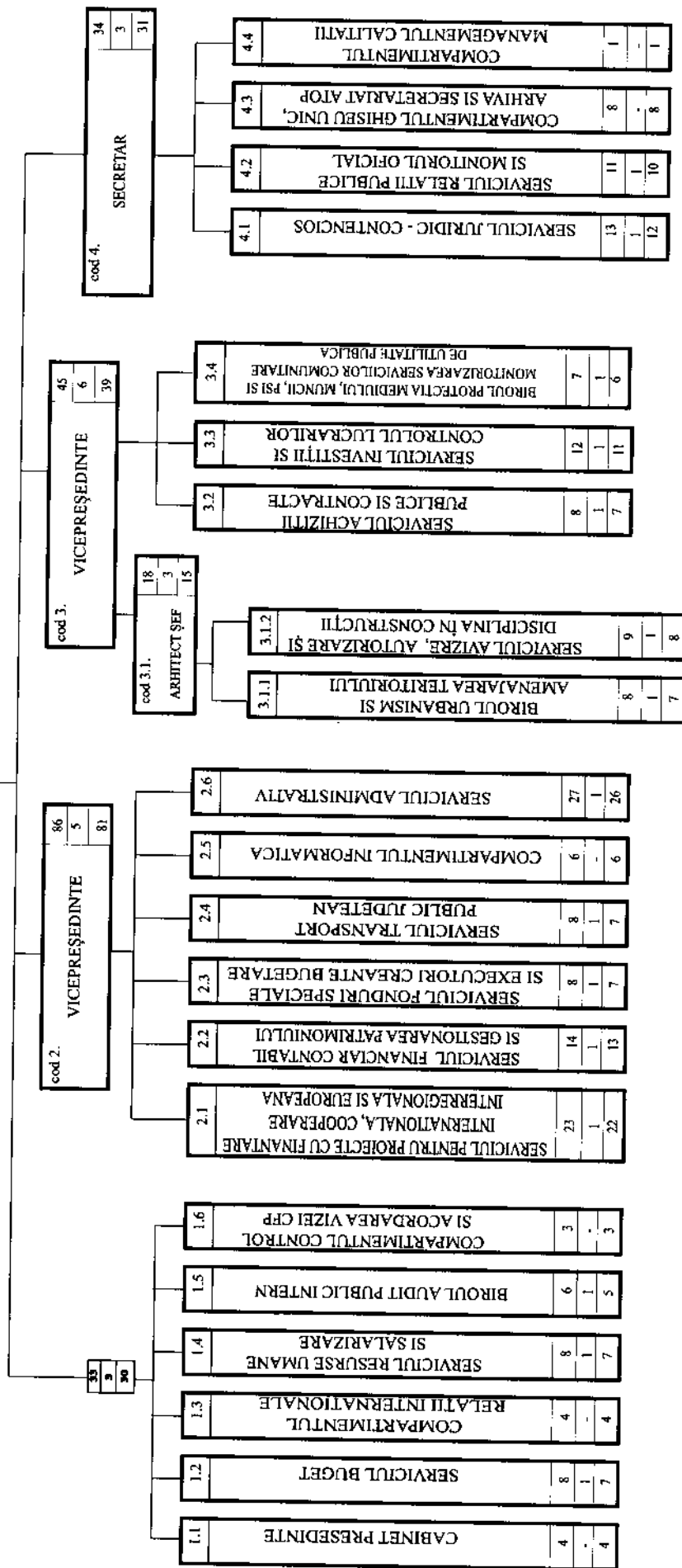
CONTRASEMNEAZĂ
SECRETARUL JUDEȚULUI,
jr. Lăcrămioara Vernică

ȘEF SERVICIU JURIDIC-CONTENCIOS,
jr. Maria Poraico

TOTAL 201	DIN CARE		CM CONDUCERE	CM EXECUTIE
	SECRETAR	SECRETAR		
	3	1	15	146
			1	35

cod 1. PRESEDINTE

CONSILIUL JUDETEAN IASI



JUDEȚUL IASI
 CONSILIUL JUDETEAN IASI
 Anexă la Hotărârea
 Nr. 225
 Anul 2009, Luna 12, Ziua 8

Legenda

TOTAL
 Functii publice de conducere
 Functii publice de executie

CONSILIUL JUDEȚEAN IAȘI

STAT DE FUNCȚII
 FUNCȚIE DE DEMNITATE PUBLICĂ ȘI FUNCȚII PUBLICE
 CF. L. 188/1999, OG 10/2008, OG 9/2008
 VALABIL ÎNCEPÂND CU
 ANEXA LA H.C.J. NR. /

Nr. crt.	Funcția		Categorie	Clasa	Gradul	Nr. posturi
	de cond.	de executie				

FUNCȚII DE DEMNITATE PUBLICĂ

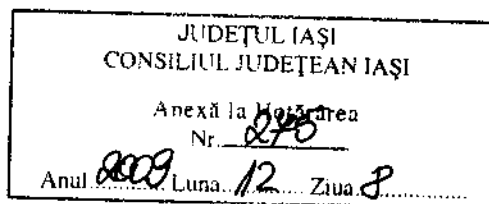
** 1	PRESEDINTE					1
1	PRESEDINTE					1
TOTAL COMPARTIMENT:						1
** 2	VICEPRESEDINTE					1
2	VICEPRES.					1
TOTAL COMPARTIMENT:						1
** 3	VICEPRESEDINTE					1
3	VICEPRES.					1
TOTAL COMPARTIMENT:						1
TOTAL:						3

FUNCȚII PUBLICE

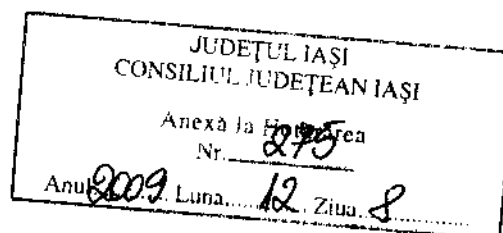
** 4	SECRETAR					1
4	SECRETAR AL JUD.	CONS. JUR.	F.P.COND	I	SUP.	1
TOTAL COMPARTIMENT:						1
** 1.2	SERVICIUL BUGET					1
5	SEF SERV.	CONSILIER	F.P.COND	I	SUP.	1
6		CONSILIER	F.P.EXEC	I	SUP.	4
7		INSPECTOR	F.P.EXEC	I	PR.	1
8		INSPECTOR	F.P.EXEC	I	AS.	1
9		REFERENT	F.P.EXEC	III	SUP.	1
TOTAL COMPARTIMENT:						8
** 1.3	COMPARTIMENTUL RELATII INTERNATIONALE					1
10		CONSILIER	F.P.EXEC	I	SUP.	1
11		CONSILIER	F.P.EXEC	I	PR.	1
12		CONSILIER	F.P.EXEC	I	AS.	2
TOTAL COMPARTIMENT:						4
** 1.4	SERVICIUL RESURSE UMANE ȘI SALARIZARE					

JUDEȚUL IAȘI
 CONSILIUL JUDEȚEAN IAȘI
 Anexă la Hotărârea
 Nr. 245
 Anul 2009 Luna 12 Ziua 8

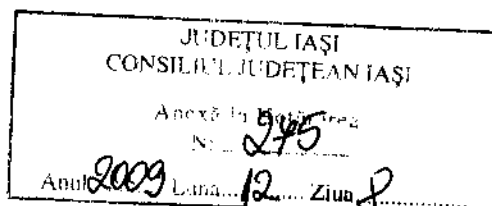
Nr. crt.	Funcția		Categorie	Clasa	Gradul	Nr. posturi
	de cond.	de execuție				
13	SEF SERV.	CONSILIER	F.P.COND	I	SUP.	1
14		CONSILIER	F.P.EXEC	I	SUP.	2
15		CONSILIER	F.P.EXEC	I	AS.	2
16		INSPECTOR	F.P.EXEC	I	AS.	2
17		REFERENT	F.P.EXEC	III	SUP.	1
TOTAL COMPARTIMENT:						8
** 1.5	BIROUL AUDIT PUBLIC INTERN					
18	SEF BIROU	AUDITOR	F.P.COND	I	SUP.	1
19		AUDITOR	F.P.EXEC	I	SUP.	2
20		AUDITOR	F.P.EXEC	I	AS.	3
TOTAL COMPARTIMENT:						6
** 1.6	COMPARTIMENTUL CONTROL SI ACORDAREA VIZEI CFP					
21		CONSILIER	F.P.EXEC	I	SUP.	3
TOTAL COMPARTIMENT:						3
** 2.1	SERVICIUL PT. PROIECTE CU FIMANTARE INTERNATIONALA, COOP. INTERREGIONALA SI EUROPEANA					
22	SEF SERV.	CONSILIER	F.P.COND	I	SUP.	1
23		CONSILIER	F.P.EXEC	I	SUP.	14
24		CONSILIER	F.P.EXEC	I	PR.	1
25		CONSILIER	F.P.EXEC	I	AS.	1
26		CONSILIER	F.P.EXEC	I	DEB.	1
27		INSPECTOR	F.P.EXEC	I	PR.	1
28		INSPECTOR	F.P.EXEC	I	AS.	1
29		REFERENT	F.P.EXEC	III	SUP.	1
TOTAL COMPARTIMENT:						21
** 2.2	SERVICIUL FINANCIAR-CONTABIL SI GESTIONAREA PATRIMONIULUI					
30	SEF SERV.	CONSILIER	F.P.COND	I	SUP.	1
31		CONSILIER	F.P.EXEC	I	SUP.	6
32		INSPECTOR	F.P.EXEC	I	SUP.	1
33		INSPECTOR	F.P.EXEC	I	PR.	1
34		INSPECTOR	F.P.EXEC	I	AS.	1
35		REFERENT	F.P.EXEC	III	SUP.	4
TOTAL COMPARTIMENT:						14



Nr. crt.	Funcția de cond.	Funcția de executie	Categoria	Clasa	Gradul	Nr. posturi
** 2.3 SERVICIUL FONDURI SPECIALE SI EXECUTORI CREANTE BUGETARE						
36	SEF SERV.	CONSILIER	F.P.COND	I	SUP.	1
37		CONSILIER	F.P.EXEC	I	SUP.	4
38		INSPECTOR	F.P.EXEC	I	SUP.	1
39		INSPECTOR	F.P.EXEC	I	PR.	1
40		INSPECTOR	F.P.EXEC	I	AS.	1
TOTAL COMPARTIMENT:						8
** 2.4 SERVICIUL TRANSPORT PUBLIC JUDETEAN						
41	SEF SERV.	CONSILIER	F.P.COND	I	SUP.	1
42		CONSILIER	F.P.EXEC	I	SUP.	5
43		INSPECTOR	F.P.EXEC	I	AS.	1
44		REFERENT	F.P.EXEC	III	SUP.	1
TOTAL COMPARTIMENT:						8
** 2.5 COMPARTIMENTUL INFORMATICA						
45		CONSILIER	F.P.EXEC	I	SUP.	4
46		INSPECTOR	F.P.EXEC	I	SUP.	1
47		REFERENT	F.P.EXEC	III	SUP.	1
TOTAL COMPARTIMENT:						6
** 3.1 ARHITECT SEF						
48	ARHIT.SEF	CONSILIER	F.P.COND	I	SUP.	1
TOTAL COMPARTIMENT:						1
** 3.1.1 BIROUL URBANISM SI AMENAJAREA TERITORIULUI						
49	SEF BIROU	CONSILIER	F.P.COND	I	SUP.	1
50		CONSILIER	F.P.EXEC	I	SUP.	2
51		INSPECTOR	F.P.EXEC	I	SUP.	1
52		REF.SPEC.	F.P.EXEC	II	AS.	1
53		REFERENT	F.P.EXEC	III	SUP.	1
TOTAL COMPARTIMENT:						6
** 3.1.2 SERVICIUL AVIZARE, AUTORIZARE SI DISCIPLINA IN CONSTRUCTII						
54	SEF SERV.	CONSILIER	F.P.COND	I	SUP.	1
55		CONSILIER	F.P.EXEC	I	SUP.	5
56		INSPECTOR	F.P.EXEC	I	SUP.	1



Nr. crt.	Funcția		Categorie	Clasa	Gradul	Nr. posturi
	de cond.	de executie				
57		REF. SPEC.	F.P.EXEC	II	SUP.	1
TOTAL COMPARTIMENT:						8
** 3.2	SERVICIUL ACHIZITII PUBLICE SI CONTRACTE SEF SERV.	CONSILIER	F.P.COND	I	SUP.	1
58						
59		CONSILIER	F.P.EXEC	I	SUP.	1
60		CONSILIER	F.P.EXEC	I	AS.	1
61		CONS. JUR.	F.P.EXEC	I	SUP.	1
62		CONS. JUR.	F.P.EXEC	I	AS.	1
63		INSPECTOR	F.P.EXEC	I	PR.	1
64		INSPECTOR	F.P.EXEC	I	AS.	2
TOTAL COMPARTIMENT:						8
** 3.3	SERVICIUL INVESTITII SI CONTROLUL LUCRARILOR SEF SERV.	CONSILIER	F.P.COND	I	SUP.	1
65						
66		CONSILIER	F.P.EXEC	I	SUP.	7
67		INSPECTOR	F.P.EXEC	I	SUP.	2
68		INSPECTOR	F.P.EXEC	I	PR.	1
69		REFERENT	F.P.EXEC	III	SUP.	1
TOTAL COMPARTIMENT:						12
** 3.4	BIROUL PROTECTIA MEDIULUI, MUNCII, PSI SI MONIT. SERV. COMUNITARE DE UTILITATE PUBLICA SEF BIROU	CONSILIER	F.P.COND	I	SUP.	1
70						
71		CONSILIER	F.P.EXEC	I	SUP.	5
72		REFERENT	F.P.EXEC	III	SUP.	1
TOTAL COMPARTIMENT:						7
** 4.1	SERVICIUL JURIDIC-CONTENCIOS SEF SERV.	CONS. JUR.	F.P.COND	I	SUP.	1
73						
74		CONS. JUR.	F.P.EXEC	I	SUP.	6
75		CONS. JUR.	F.P.EXEC	I	PR.	3
76		CONS. JUR.	F.P.EXEC	I	AS.	2
77		REFERENT	F.P.EXEC	III	SUP.	1
TOTAL COMPARTIMENT:						13
** 4.2	SERVICIUL RELATII PUBLICE SI MONITORUL OFICIAL SEF SERV.	CONS. JUR.	F.P.COND	I	SUP.	1
78						



Nr. crt.	Funcția		Categorie	Clasa	Gradul	Nr. posturi
	de cond.	de execuție				
79		CONSILIER	F.P.EXEC	I	AS.	3
80		INSPECTOR	F.P.EXEC	I	AS.	3
81		REFERENT	F.P.EXEC	III	SUP.	4
TOTAL COMPARTIMENT:						11
** 4.3 COMPARTIMENTUL GHISEU UNIC, ARHIVA SI SECRETARIAT ATOP						
82		CONSILIER	F.P.EXEC	I	SUP.	4
83		INSPECTOR	F.P.EXEC	I	PR.	1
84		INSPECTOR	F.P.EXEC	I	AS.	1
85		REFERENT	F.P.EXEC	III	SUP.	2
TOTAL COMPARTIMENT:						8
** 4.4 COMPARTIMENTUL MANAGEMENTUL CALITATII						
86		CONSILIER	F.P.EXEC	I	SUP.	1
TOTAL COMPARTIMENT:						1
TOTAL:						162

Total functii publice: 162

- functii publice de conducere: 16
- functii publice de execuție: 146

clasa I: 125

- din care: - grad SUP.: 84
- grad PR.: 12
- grad AS.: 28
- grad DEB.: 1

clasa II: 2

- din care: - grad SUP.: 1
- grad PR.: 0
- grad AS.: 1
- grad DEB.: 0

clasa III: 19

- din care: - grad SUP.: 19
- grad PR.: 0
- grad AS.: 0
- grad DEB.: 0

Imi asum responsabilitatea verificarii corectitudinii si legalitatii
Sef serviciu, Ionel Spalateleu

Imi asum responsabilitatea corectitudinii intocmirii si legalitatii
Consilier, Maricica Dumitriu

5

JUDEȚUL IAȘI
 CONSILIUL JUDEȚEAN IAȘI
 anexă la ...
 Nr. 275
 Anul 2009 Luna 12 Ziaua 8

CONSILIUL JUDETEAN IASI

STAT DE FUNCTII
PERSONAL CU CONTRACT INDIVIDUAL DE MUNCA
CF. O.G. 10/2008
VALABIL INCEPIIND CU
ANEXA LA H.C.J. NR. /.....

Nr. crt.	Functia de conducere	Studii	Incad.	Nr. posturi
FUNCTII CU CONTRACTE INDIVIDUALE PE DURATA DETERMINATA				
** 1.1	CABINET PRESEDINTE			
1	CONS. PRES.	S		4
				TOTAL POSTURI 4
FUNCTII CU CONTRACTE INDIVIDUALE PE DURATA NEDETERMINATA				
** 2.1	SERVICIUL PT. PROIECTE CU FINANTARE INTERNATIONALA, COOP. INTERREGIONALA SI			
2	INSP.SPEC.	S	IA	2
				TOTAL POSTURI 2
** 2.6	SERVICIUL ADMINISTRATIV			
3	SEF SERV. INSP.SPEC.	S	IA	1
4	REFERENT	M	IA	2
5	REFERENT	M	I	1
6	TELEF.	M	III	2
7	SOFER			9
8	MUNCITOR		III	6
9	MUNCITOR		IV	1
10	INGRIJ.		I	5
				TOTAL POSTURI 27
** 3.1.1	BIROUL URBANISM SI AMENAJAREA TERITORIULUI			
11	INSP.SPEC.	S	IA	1
12	INSPECTOR	S	DEB.	1
				TOTAL POSTURI 2
** 3.1.2	SERVICIUL AVIZARE, AUTORIZARE SI DISCIPLINA IN CONSTRUCTII			
13	INSPECTOR	S	IV	1
				TOTAL POSTURI 1
				TOTAL GENERAL 36

Total functii contractuale: 36
din care: - conducere: 1
- executie: 35

Imi asum responsabilitatea verificarii corectitudinii si legalitatii
Sef serviciu, Ionel Spalateleu

Ionel Spalateleu

Imi asum responsabilitatea corectitudinii intocmirii si legalitatii
Consilier, Maricica Dumitriu

JUDETUL IASI
CONSILIUL JUDETEAN IASI
Anexă la Hotărârea
Nr. 295
Anul 2009 Luna 12 Ziua 8

M. Dumitriu