



ROMÂNIA
JUDEȚUL IAȘI
CONSILIUL JUDEȚEAN IAȘI



Bulevardul Ștefan cel Mare și Sfânt, nr.69, cod. 700075, Iași
Tel.: 0232 - 235100; Fax: 0232 - 210336; www.icc.ro

HOTĂRÂREA nr. 12

privind aprobarea funcțiilor publice, a organigramei și a statului de funcții pentru aparatul de specialitate al Consiliului Județean Iași, ca urmare a reorganizării

Consiliul Județean Iași,

Având în vedere procesul verbal al ședinței ordinare de plen a Consiliului Județean Iași din data de 23 decembrie 2010;

Având în vedere Nota de fundamentare nr. 647/17.01.2011 a Serviciului Resurse Umane și Salarizare, prin care se propune reintroducerea pe ordinea de zi și supunerea spre aprobare plenului Consiliului Județean Iași, în proxima ședință, a *Proiectului de hotărâre privind aprobarea funcțiilor publice, a organigramei și a statului de funcții pentru aparatul de specialitate al Consiliului Județean Iași, ca urmare a reorganizării*, în forma pentru care s-a obținut Avizul favorabil nr. 510302/30.11.2010 al Agenției Naționale a Funcționarilor Publici;

Având în vedere Nota de fundamentare nr. 498/13.01.2011 a Serviciului pentru Proiecte cu Finanțare Internațională, Cooperare Internațională și Europeană, privind necesitatea înființării Unității de Implementare a Proiectului „*Sistem de management integrat al deșeurilor în județul Iași*” ca structură distinctă în cadrul serviciului;

Având în vedere adresele nr. 84024/09.01.2009 și 2973/30.06.2009, prin care Ministerul Mediului a transmis indicații privind constituirea Unității de Implementare a Proiectului;

Având în vedere Referatul nr. 2974/11.11.2010 al Serviciului pentru Proiecte cu Finanțare Internațională, Cooperare Interregională și Europeană, prin care se propune trecerea tuturor salariașilor care au în atribuții desfășurarea de activități specifice managementului de proiect în cadrul unei singure structuri, organizată la nivel de direcție;

Având în vedere Adresa Ministerului Mediului nr. 7639/29.09.2010 prin care se solicită Consiliului Județean Iași luarea măsurilor ce se impun pentru urgentarea deciziilor în vederea finalizării Aplicației de Finanțare aferente proiectului „*Sistem de management integrat al deșeurilor în județul Iași*”, și anume aprobarea organigramei Consiliului Județean Iași, în cadrul căruia Unitatea de Implementare a Proiectului trebuie să fie structură distinctă.

Având în vedere prevederile pct. 6 din Anexa 3 - Lista de verificare a documentelor de eligibilitate, cuprinsă în Ghidul solicitantului, Axa prioritară 2 - POS

Mediu, „*Dezvoltarea sistemelor de management integrat al deșeurilor și reabilitarea siturilor istorice contaminate*”;

Având în vedere Nota de fundamentare nr. 12665/15.11.2010 a Serviciului Resurse Umane și Salarizare, prin care se propune aprobarea funcțiilor publice și a structurii organizatorice (organigrama și statul de funcții) pentru aparatul de specialitate al Consiliului Județean Iași, ca urmare a reorganizării, cu menținerea numărului de posturi ;

Având în vedere Avizul nr. 510302/30.11.2010 al Agenției Naționale a Funcționarilor Publici privind stabilirea funcțiilor publice din aparatul de specialitate al Consiliului Județean Iași;

Având în vedere prevederile art. 100, art. 107, alin. (1), art. 111, alin. (1) și ale art. 112 din Legea nr. 188/1999, republicată, privind Statutul funcționarilor publici, cu modificările și completările ulterioare;

Având în vedere prevederile art. XVI, alin. (2) din Legea nr. 161/2003 privind unele măsuri pentru asigurarea transparenței în exercitarea demnităților publice, a funcțiilor publice și în mediul de afaceri, prevenirea și sancționarea corupției, cu modificările și completările ulterioare;

Având în vedere prevederile OUG nr. 63/2010 pentru modificarea și completarea Legii nr. 273/2006 privind finanțele publice locale, precum și pentru stabilirea unor măsuri financiare;

Având în vedere prevederile art. 91, alin. (1), lit. a) și alin. (2), lit. c), art. 103, alin. (1), art. 104, alin. (6) și (7) și art. 117, lit. h) din Legea administrației publice locale nr. 215/2001, republicată, cu modificările și completările ulterioare;

Având în vedere avizele comisiilor de specialitate ale Consiliului Județean Iași;

Având în vedere votul în unanimitate exprimat de către consilierii județeni și de către Președintele Consiliului Județean Iași în ședința de plen din data de 31.01.2011 și consemnat în procesul verbal de ședință;

În temeiul art. 115, alin. (1), lit. c) din Legea nr. 215/2001, republicată, cu modificările și completările ulterioare;

H O T Ă R Ă Ș T E :

Art. 1 – Se aprobă **funcțiile publice, organigrama – anexa nr. 1 și statul de funcții** (posturi aferente **funcțiilor de demnitate publică, funcțiilor publice și personalului contractual**) – **anexa nr. 2**, pentru aparatul de specialitate al Consiliului Județean Iași, cu aplicare de la data de 01.02.2011. Anexele nr. 1 și nr. 2 fac parte integrantă din prezenta hotărâre.

Art. 2 – Prevederile prezentei hotărâri vor fi duse la îndeplinire de către Serviciul Resurse Umane și Salarizare, prin grija șefului de serviciu.

Serviciul Relații Publice și Monitorul Oficial va comunica copii de pe prezenta hotărâre tuturor compartimentelor din aparatul de specialitate al Consiliului Județean Iași și Instituției Prefectului Județului Iași.

Art. 3 - Aducerea la cunoștință publică a prevederilor prezentei hotărâri va fi asigurată de către Serviciul Relații Publice și Monitorul Oficial.

Data astăzi 31.01.2011

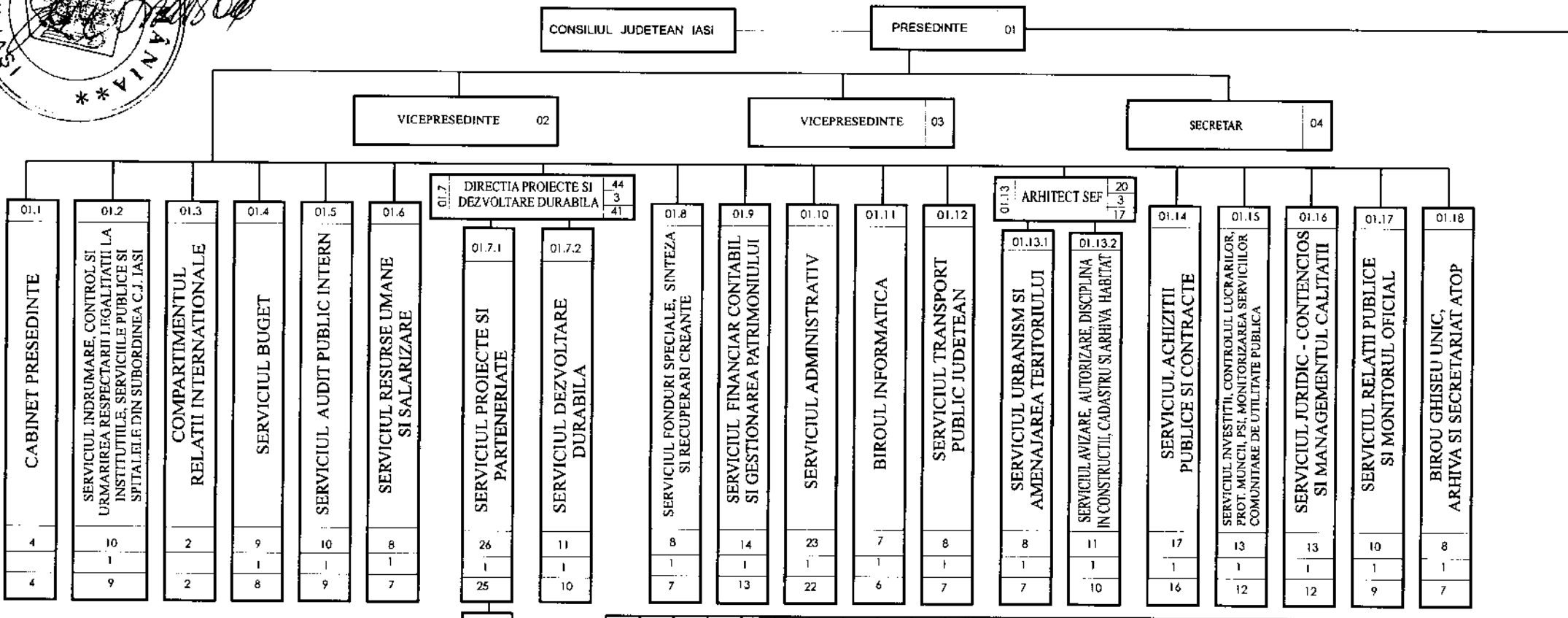


**CONTRASEMNEAZĂ
SECRETAR AL JUDEȚULUI
Lăcrămioara Vernică**

**Serviciul Juridic-Contencios și Managementul Calității,
Șef Serviciu,
Maria Poraico**



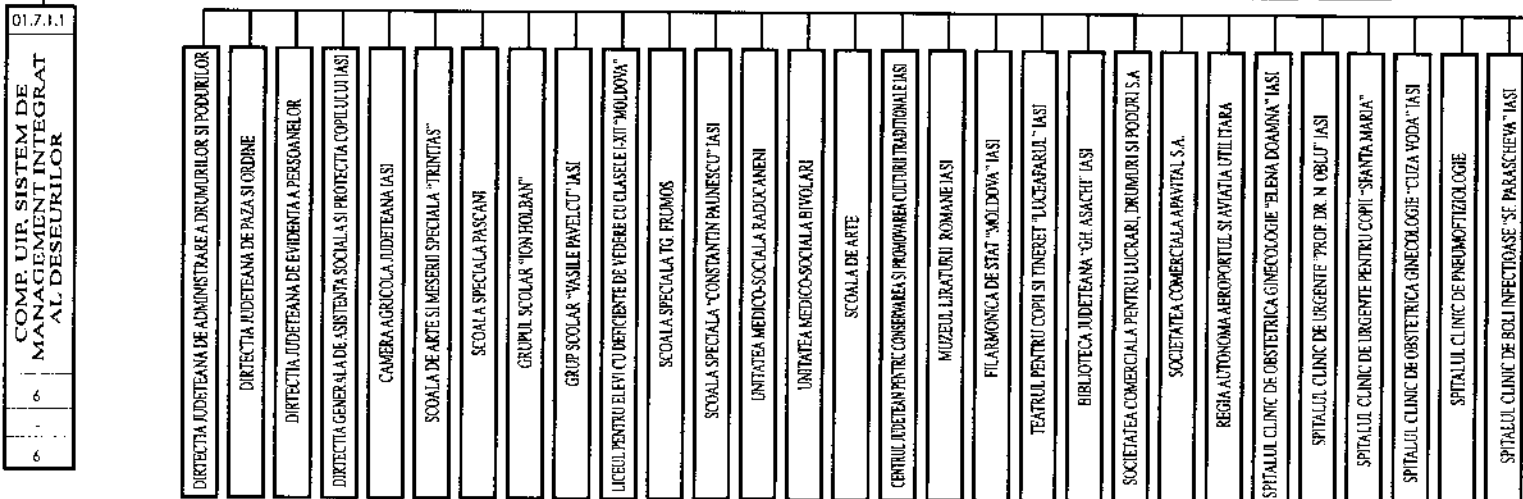
TOTAL	DEMNITARI	SECRETAR	BT CONDUCERE	DIN CARE		CM CONDUCERE	CU EXECUTIE	TOTAL
				EP EXECUTIE	TOTAL			
232	3	1	19	171	191	1	37	38



LEGENDA

232 TOTAL
3 DEMNITARI
21 CONDUCERE
208 EXECUTIE

ANEXA LA H.C.J. NR. 1/2011
CONSILIUL JUDEȚEAN IASI
Anexa la Hotărârea
Nr. 1/2011
Ziua 31



CONSILIUL JUDETEAN IASI

STAT DE FUNCTII

Nr. crt.	Structura	Funcția de demnitate publică	Funcția publică			Clasa	Gradul profesional	Treapta de salarizare	Nivelul studiilor	Funcția contractuală		Treapta profesională	Nivelul studiilor
			înalt funcționar public	de conducere	de execuție					de conducere	de execuție		
1	DEMNITARI	PRESEDINTE											
2		VICEPRES.											
3		VICEPRES.											
4	SECRETAR		SECRETAR AL JUD.			I	I	1	S				
5	CABINET DEMNITAR										CONS.		S
6											CONS.		S
7											CONS.		S
8											CONS.		S
9	SERV. INDR., CONTR. SI URM. RESP. LEG. LA INST., SERV. PUBL. SI SPITALELE DIN SUBORD. CJ		SEF SERV.			I	I	1	S				
10						I	SUP.	1	S		CONS.		
11						I	SUP.	1	S		CONS.		
12						I	SUP.	1	S		CONS.		
13						I	SUP.	2	S		CONS.		
14						I	SUP.	2	S		CONS.		
15						I	PR.	1	S		CONS.		

Anul 2011 Luna 07 Ziua 31
 Anexa la Raportarea
 Nr. 102
 CONSILIUL JUDETEAN IASI
 JUDETEAN IASI
 SECRETAR GENERAL
 S. I. IONESCU

Nr. crt.	Structura	Funcția de demnitate publică	Funcția publică			Clasă	Gradul profesional	Treapta de salarizare	Nivelul studiilor	Funcția contractuală		Treapta profesională	Nivelul studiilor
			înalt funcționar public	de conducere	de execuție					de conducere	de execuție		
16					CONS.	I	PR.	1	S				
17					CONS.	I	PR.	1	S				
18					CONS.	I	PR.	2	S				
19	COMPARTIMENTUL RELATII INTERNATIONALE				CONS.	I	SUP.	1	S				
20					CONS.	I	SUP.	1	S				
21	SERVICIUL BUGET		SEF SERV.			I	I	1	S				
22					CONS.	I	SUP.	1	S				
23					CONS.	I	SUP.	1	S				
24					CONS.	I	SUP.	1	S				
25					CONS.	I	SUP.	1	S				
26					CONS.	I	PR.	2	S				
27					CONS.	I	AS.	2	S				
28					CONS.	I	AS.	2	S				
29					CONS.	I	AS.	1	S				
30	SERVICIUL AUDIT PUBLIC INTERN		SEF SERV.			I	I	2	S				
31					AUDITOR	I	SUP.	1	S				
32					AUDITOR	I	SUP.	1	S				
33					AUDITOR	I	SUP.	2	S				
34					AUDITOR	I	SUP.	1	S				
35					AUDITOR	I	SUP.	2	S				
36					AUDITOR	I	SUP.	3	S				
37					AUDITOR	I	PR.	1	S				
38					AUDITOR	I	AS.	2	S				
39					AUDITOR	I	AS.	3	S				

JI DE TIIL IAS
 CONSILIUL JUDETEAN IASI
 Anexa la Inregistrarea
 Nr. 72
 Anul 2011 Luna 01 Ziua 31

Nr. crt.	Structura	Funcția de demnitate publică	Funcția publică			Clasa	Gradul profesional	Treapta de salarizare	Nivelul studiilor	Funcția contractuală		Treapta profesională	Nivelul studiilor
			înalt funcționar public	de conducere	de execuție					de conducere	de execuție		
40	SERVICIUL RESURSE UMANE SI SALARIZARE			SEF SERV.		I	I	1	S				
41					CONS.	I	SUP.	1	S				
42					CONS.	I	SUP.	1	S				
43					CONS.	I	AS.	1	S				
44					CONS.	I	AS.	2	S				
45					CONS.	I	AS.	2	S				
46					REFERENT	III	SUP.	1	M				
47					CONS.	I	AS.	2	S				
48	DIRECTIA PROIECTE SI DEZVOLTARE DURABILA			DIRECTOR		I	I	1	S				
49	SERVICIUL PROIECTE SI PARTENERIATE			SEF SERV.		I	I	1	S				
50					CONS.	I	SUP.	1	S				
51					CONS.	I	SUP.	1	S				
52					CONS.	I	SUP.	1	S				
53					CONS.	I	SUP.	1	S				
54					CONS.	I	SUP.	1	S				
55					CONS.	I	SUP.	1	S				
56					CONS.	I	SUP.	1	S				
57					CONS.	I	SUP.	2	S				
58					CONS.	I	SUP.	3	S				
59					CONS.JUR.	I	PR.	2	S				
60					CONS.JUR.	I	PR.	2	S				
61					CONS.	I	PR.	2	S				
62					CONS.	I	AS.	1	S				

Anul 2011 Luna 01 Ziua 3
 CONSILIUL JUDEȚEAN IASI
 Județul Iasi
 Nr. 19
 Anexa la Hotărârea

Nr. crt.	Structura	Funcția de demnitate publică	Funcția publică			Clasa	Gradul profesional	Treapta de salarizare	Nivelul studiilor	Funcția contractuală		Treapta profesională	Nivelul studiilor
			inalt functionar public	de conducere	de executie					de conducere	de executie		
63					CONS.	I	AS.	1	S				
64					CONS.	I	AS.	2	S				
65					REFERENT	III	SUP.	1	M				
66					REFERENT	III	SUP.	1	M				
67											CONSILIER *	IA	S
68											CONSILIER *	I	S
69											CONSILIER *	I	S
70											CONSILIER *	I	S
71											CONSILIER *	II	S
72											CONSILIER *	II	S
73											INSPECTOR *	DEB	S
74											CONSILIER *	DEB	S
75	COMP. UIP, SIST. DE MANAGEMENT INTEGRAT AL DESEURILOR				CONS.	I	SUP.	1	S				
76					CONS.	I	SUP.	2	S				
77					CONS.	I	SUP.	3	S				
78					CONS.	I	PR.	3	S				
79					CONS.	I	AS.	1	S				
80					CONS.	I	DEB		S				
81	SERVICIUL DEZVOLTARE DURABILA			SEF SERV.		I	I	1	S				
82					CONS.	I	SUP.	1	S				
83					CONS.	I	SUP.	1	S				
84					CONS.	I	SUP.	1	S				
85					CONS.	I	SUP.	1	S				
86					CONS.	I	SUP.	1	S				

Județul Iași
 Consiliul Județean
 Anexă la
 Nr. 1/2011
 Anul 2011
 Luna 01
 Ziua 31

Nr. crt.	Structura	Funcția de demnitate publică	Funcția publică			Clasa	Gradul profesional	Treapta de salarizare	Nivelul studiilor	Funcția contractuală		Treapta profesională	Nivelul studiilor
			înalt funcționar public	de conducere	de execuție					de conducere	de execuție		
87					CONS.	I	PR.	1	S				
88					CONS.	I	PR.	1	S				
89					CONS.	I	AS.	1	S				
90											CONSILIER *	IA	S
91											CONSILIER *	IA	S
92	SERV. FONDURI SPECIALE, SINTEZA SI RECUPERARI CREANTE		SEF SERV.			I	I	1	S				
93					CONS.	I	SUP.	1	S				
94					CONS.	I	SUP.	1	S				
95					CONS.	I	SUP.	1	S				
96					CONS.	I	SUP.	1	S				
97					CONS.	I	SUP.	1	S				
98					CONS.	I	PR.	1	S				
99					INSPECTOR	I	AS.	2	S				
100	SERVICIUL FINANCIAR-CONTABIL SI GESTIONAREA PATRIMONIULUI		SEF SERV.			I	I	1	S				
101					CONS.	I	SUP.	1	S				
102					CONS.	I	SUP.	1	S				
103					CONS.	I	SUP.	1	S				
104					CONS.	I	SUP.	1	S				
105					CONS.	I	SUP.	1	S				
106					CONS.	I	SUP.	1	S				
107					CONS.	I	PR.	1	S				
108					CONS.	I	AS.	1	S				
109					CONS.	I	SUP.	1	S				

Județul Iași
 Consiliul Județean Iași
 Anexa la Hotărârea
 Nr. 19
 Anul 2011, Luna 01, Ziua 31

Nr. crt.	Structura	Funcția de demnitate publică	Funcția publică			Clasa	Gradul profesional	Treapta de salarizare	Nivelul studiilor	Funcția contractuală		Treapta profesională	Nivelul studiilor
			înalt funcționar public	de conducere	de execuție					de conducere	de execuție		
110					REFERENT	III	SUP.	1	M				
111					REFERENT	III	SUP.	1	M				
112					REFERENT	III	SUP.	1	M				
113					CONS.	I	PR.	2	S				
114	SERVICIUL ADMINISTRATIV									SEF SERV.		II	S
115										CONSILIER		II	M
116										REFERENT		IA	M
117										REFERENT		I	M
118										TELEF.		III	
119										SOFER		I	
120										SOFER		I	
121										SOFER		I	
122										SOFER		I	
123										SOFER		I	
124										SOFER		I	
125										SOFER		I	
126										SOFER		I	
127										SOFER		I	
128										MUNCITOR		III	
129										MUNCITOR		III	
130										MUNCITOR		III	
131										MUNCITOR		III	
132										MUNCITOR		III	
133										MUNCITOR		IV	
134										MUNCITOR		III	

ANEXA LA
 CONSILIUL JUDEȚEAN IASI
 Nr. 128
 Anexa la Hotărârea
 Anul 2011
 Luna 07
 Ziua 31

Nr. crt.	Structura	Funcția de demnitate publică	Funcția publică			Clasa	Gradul profesional	Treapta de salarizare	Nivelul studiilor	Funcția contractuală		Treapta profesională	Nivelul studiilor
			înalt funcționar public	de conducere	de execuție					de conducere	de execuție		
135										MUNCITOR	III	G	
136										MUNCITOR	III	M	
137	BIROU INFORMATICA		SEF BIROU		I	I	1	S					
138				CONS.	I	SUP.	1	S					
139				CONS.	I	SUP.	1	S					
140				CONS.	I	SUP.	1	S					
141				CONS.	I	SUP.	1	S					
142				CONS.	I	SUP.	2	S					
143				REFERENT	III	SUP.	1	M					
144	SERVICIUL TRANSPORT PUBLIC JUDETEAN		SEF SERV.		I	I	1	S					
145				CONS.	I	SUP.	1	S					
146				CONS.	I	SUP.	1	S					
147				CONS.	I	AS.	1	S					
148				CONS.	I	SUP.	1	S					
149				CONS.	I	SUP.	1	S					
150				CONS.	I	SUP.	1	S					
151				CONS.	I	PR.	3	S					
152	ARHITECT SEF		ARHIT. SEF		I	I	2	S					
153	SERVICIUL URBANISM SI AMENAJAREA TERITORIULUI		SEF SERV.		I	I	2	S					
154				CONS.	I	SUP.	1	S					
155				CONS.	I	SUP.	1	S					
156				CONS.	I	SUP.	1	S					
157				CONS.	I	SUP.	1	S					

Anul 2011
 Luna 01
 Ziua 31
 JUDEȚUL IAȘI
 CONSILIUL JUDEȚEAN
 Anexa la Hotărârea
 Nr. 18
 AS

Nr. crt.	Structura	Funcția de denumire publică	Funcția publică			Clasa	Gradul profesional	Treapta de salarizare	Nivelul studiilor	Funcția contractuală		Treapta profesională	Nivelul studiilor
			înalt funcționar public	de conducere	de execuție					de conducere	de execuție		
158					CONS.	I	AS.	3	S				
159					CONS.	I	AS.	3	S				
160					REFERENT	III	SUP.	1	M				
161	SERVICIUL AVIZARE, AUTORIZARE SI DISCIPLINA IN CONSTRUCȚII, CADASTRU SI ARHIVA HABITAT			SEF SERV.		I	I	2	S				
162					CONS.	I	SUP.	1	S				
163					CONS.	I	SUP.	1	S				
164					CONS.	I	SUP.	1	S				
165					CONS.	I	SUP.	1	S				
166					CONS.	I	SUP.	1	S				
167					CONS.	I	SUP.	1	S				
168					CONS.	I	SUP.	1	S				
169					REF.SPEC.	II	SUP.	1	SSD				
170					CONS.	I	PR.	2	S				
171											CONSILIER	II	S
172	SERVICIUL ACHIZIȚII PUBLICE SI CONTRACTE			SEF SERV.		I	I	2	S				
173					CONS.	I	SUP.	1	S				
174					CONS.	I	SUP.	1	S				
175					CONS.	I	SUP.	1	S				
176					CONS.	I	SUP.	1	S				
177					CONS.	I	SUP.	3	S				
178					CONS.JUR.	I	SUP.	2	S				
179					CONS.	I	PR.	1	S				

Anul 2011
 Luna 01
 Ziua 31
 Județul Iași
 Consiliul Județean Iași
 Arhivă la Nr. 3/Sec. 1
 Nr. 193/Sec. 1
 Ziua 31

Nr. crt.	Structura	Funcția de demnitate publică	Funcția publică			Clasa	Gradul profesional	Treapta de salarizare	Nivelul studiilor	Funcția contractuală		Treapta profesională	Nivelul studiilor
			înalt funcționar public	de conducere	de execuție					de conducere	de execuție		
180					CONS.	I	AS.	2	S				
181					CONS.JUR.	I	PR.	2	S				
182					CONS.	I	PR.	3	S				
183					CONS.	I	PR.	2	S				
184					CONS.	I	PR.	3	S				
185					CONS.	I	AS.	1	S				
186					CONS.JUR.	I	AS.	2	S				
187					CONS.	I	AS.	2	S				
188					CONS.	I	AS.	2	S				
189	SERVICIUL INVESTIȚII ȘI CONTROLUL LUCRARILOR			SEF SERV.		I	I	2	S				
190					CONS.	I	SUP.	1	S				
191					CONS.	I	SUP.	1	S				
192					CONS.	I	SUP.	1	S				
193					CONS.	I	SUP.	1	S				
194					CONS.	I	SUP.	1	S				
195					CONS.	I	SUP.	1	S				
196					CONS.	I	SUP.	1	S				
197					CONS.	I	SUP.	1	S				
198					CONS.	I	SUP.	1	S				
199					CONS.	I	SUP.	1	S				
200					CONS.	I	PR.	2	S				
201					CONS.	I	PR.	2	S				
202	SERVICIUL JURIDIC-CONTENCIOS ȘI MANAGEMENTUL CALITĂȚII			SEF SERV.		I	I	1	S				

ANUL 2011
 LUNA 01
 ZILE 31
 JUDEȚUL IASI
 CONSILIUL JUDEȚEAN IASI
 Anexa la Hotărârea
 Nr. 127/2011

Nr. crt.	Structura	Funcția de demnitate publică	Funcția publică			Clasă	Gradul profesional	Treapta de salarizare	Nivelul studiilor	Funcția contractuală		Treapta profesională	Nivelul studiilor
			înalt funcționar public	de conducere	de execuție					de conducere	de execuție		
203					CONS.JUR.	I	SUP.	1	S				
204					CONS.JUR.	I	SUP.	1	S				
205					CONS.JUR.	I	SUP.	3	S				
206					CONS.JUR.	I	AS.	1	S				
207					CONS.JUR.	I	SUP.	1	S				
208					CONS.JUR.	I	AS.	1	S				
209					CONS.JUR.	I	SUP.	1	S				
210					CONS.JUR.	I	SUP.	1	S				
211					CONS.JUR.	I	SUP.	1	S				
212					CONS.	I	SUP.	1	S				
213					CONS.JUR.	I	PR.	2	S				
214					CONS.	I	AS.	1	S				
215	SERVICIUL RELATII PUBLICE SI MONITORUL OFICIAL		SEF SERV.			I	I	1	S				
216					CONS.	I	AS.	1	S				
217					CONS.	I	PR.	1	S				
218					CONS.	I	AS.	2	S				
219					CONS.	I	AS.	1	S				
220					CONS.	I	AS.	1	S				
221					CONS.	I	AS.	1	S				
222					CONS.	I	AS.	2	S				
223					REFERENT	III	SUP.	1	M				
224					REFERENT	III	SUP.	1	M				
225	BIROU GHISEU UNIC, ARHIVA SI SECRETARIAT ATOP		SEF BIROU			I	I	2	S				

Județul Iași
 Consiliul Județean ASI
 Anexă la Hotărârea
 Nr. 127
 din 07.02.2011
 Lina
 31

Nr. crt.	Structura	Funcția de demnitate publică	Funcția publică			Clasa	Gradul profesional	Treapta de salarizare	Nivelul studiilor	Funcția contractuală		Treapta profesională	Nivelul studiilor
			înalt funcționar public	de conducere	de execuție					de conducere	de execuție		
226					CONS.	I	SUP.	1	S				
227					CONS.	I	SUP.	1	S				
228					CONS.	I	SUP.	1	S				
229					CONS.	I	SUP.	1	S				
230					CONS.	I	PR.	3	S				
231					REFERENT	III	SUP.	1	M				
232					REFERENT	III	SUP.	1	M				

* Posturi pentru implementarea proiectelor finanțate din fonduri externe nerambursabile, cf. OUG 63/2010

DEMNITARI	3
NR. TOTAL FUNCȚII PUBLICE	191
NR. TOTAL FUNCȚII PUBLICE DE CONDUCERE	20
NR. TOTAL FUNCȚII PUBLICE DE EXECUȚIE	171
NR. TOTAL FUNCȚII CONTRACTUALE DE CONDUCERE	1
NR. TOTAL FUNCȚII CONTRACTUALE DE EXECUȚIE	37

NR. TOTAL FUNCȚII ÎN INSTITUȚIE	232
---------------------------------	-----

JUDEȚUL IAȘI
 CONSILIUL JUDEȚEAN IAȘI
 Anexă la Hotărârea
 Nr. 19
 din 2011
 Luna 07 Zile 31

